



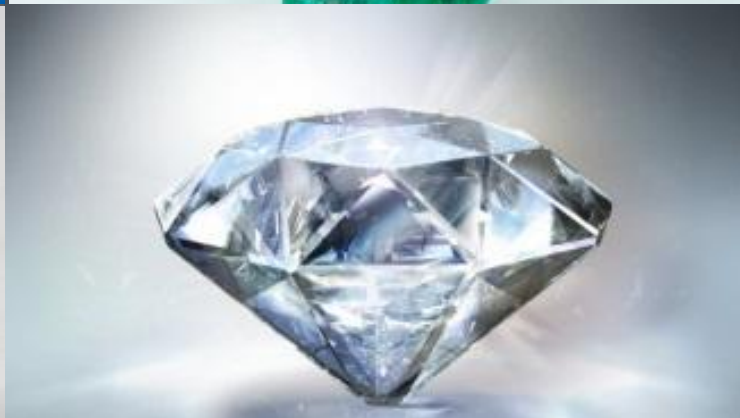
ПОЛЕЗНЫЕ ИСКОПАЕМЫЕ

О ТАКОЕ ПОЛЕЗНЫЕ ИСКОПАЕМЫЕ?

► Полезные ископаемые - природные минеральные образования земной коры, которые могут быть эффективно использованы в сфере материального производства.

Скопления полезных ископаемых образуют месторождения, а при больших площадях распространения - районы, провинции и бассейны. Различают твердые, жидкие и газообразные полезные ископаемые

БОР ЗА ВАМИ



МАЗЫ

- ▶ Минерал, единственный драгоценный камень, состоящий из одного элемента. Название, возможно, происходит от греч. "адамас" (непобедимый, непреодолимый) или от арабского "ал-мас" (персидское "элма")
 - очень твердый. Алмаз - это кристаллический углерод. Углерод существует в нескольких твердых аллотропных модификациях, т. е. в различных формах, имеющих разные физические свойства. Алмаз - одна из аллотропных модификаций углерода и самое твердое из известных веществ (твердость 10 по шкале Мооса).



РУБИНЫ

- ▶ Рубин — один из наиболее дорогих камней. По твердости он уступает только алмазу. Цвета этого драгоценного камня варьируются от ярко-красного до темно-красного и даже фиолетово-красного.
- ▶ Широко используется рубин в ювелирном деле, а его синтетический вариант можно увидеть в лазерах и часовых механизмах.



ИЗУМРУДЫ

- ▶ Что такое изумруд? Во-первых, это природный минерал, прозрачная разновидность берилла. Во-вторых, это камень первого порядка, стоящий в одном ряду с самыми известными и дорогими самоцветами мира. Происхождение наименования относится к словам «esmeralde» (французский), «emerald» (английский) «smaragdus» (греческий), это означает «зеленый камень». В тюркском языке присутствует слово «zumrut», которое пришло из персидского языка – это производное от «zumurrud». По своему составу и определению, изумруд – это минерал, состоящий в группе темно-зеленых бериллов, которые окрашены хромом. Но есть и минералы, окрашенные другим химическим веществом — ванадием.



СЛАНЕЦ

- ▶ Сланец – вулканическая горная порода, состоящая из пластов минералов, спрессованных под воздействием давления и высоких температур, при этом пластины легко делятся. Нельзя утверждать, что сланец – это самостоятельная минералогическая единица с единой структурой и химическим составом. Сланцевые породы включают в себя множество минералов, которые формируются и залегают в них слоями.



ПФИР

- ▶ **Сапфир** - синий или тёмно-синий корунд ювелирного качества, камень очень ценный, можно сказать высшего класса. На самом деле он бывает не только синего цвета. Просто когда речь идёт о сапфире, люди представляют себе образ яркого, синего самоцвета. Сапфир отличается необычной прочностью и твердостью, благодаря которым камень очень долговечен и устойчив к внешним воздействиям.



ЛОТО

- ▶ Считается, что золото – первый известный человеку металл, ведь оно встречается в самородном состоянии, и для того чтобы найти его, не нужна сложная схема добычи. Мягкость золота, его тягучесть, неокисляемость, способность сохранять свой блеск давали возможность использовать металл при изготовлении посуды, оружия, украшений. С древнейших времен золото было в ходу как единица оплаты: при малом объеме оно очень высоко ценилось, поэтому в товарно-денежных отношениях нередко были расчеты золотыми слитками. Наряду с этим стали чеканить золотые монеты – подлинность их можно было легко проверить «на зуб», и это было очень удобно.



Дь

- ▶ Медь – это пластичный золотисто-розовый металл с характерным металлическим блеском. В периодической системе Д. И. Менделеева этот химический элемент обозначается, как Cu (Cuprum) и находится под порядковым номером 29 в I группе (побочной подгруппе), в 4 периоде.
- ▶ Латинское название Cuprum произошло от имени острова Кипр. Известны факты, что на Кипре ещё в III веке до нашей эры находились медные рудники и местные умельцы выплавляли медь. По данным историков, знакомству общества с медью около девяти тысячелетий. Самые древние медные изделия найдены во время археологических раскопок на местности современной Турции. Археологи обнаружили маленькие медные бусинки и пластинки для украшения одежды. Находки датируются рубежом VIII-VII тыс. до нашей эры. Из меди в древности изготавливали украшения, дорогую посуду и различные инструменты с тонким лезвием.
- ▶ Великим достижением древних металлургов можно назвать получение сплава с медной основой – бронзы.



ЖЕЛЕЗО

- ▶ **Железо** - это ковкий металл серебристо-белого цвета с высокой химической реакционной способностью: железо быстро корродирует при высоких температурах или при высокой влажности на воздухе. В чистом кислороде железо горит, а в мелкодисперсном состоянии самовозгорается и на воздухе.

- ▶ (корродировать) то же, что коррозировать; испытать (испытывать) разрушительное действие коррозии

