



# Зона лесотундры



# Климат

$t$  янв.  $-25^{\circ}$   $-30^{\circ}$  С;

$t$  июля  $+12$   $+15^{\circ}$  С;

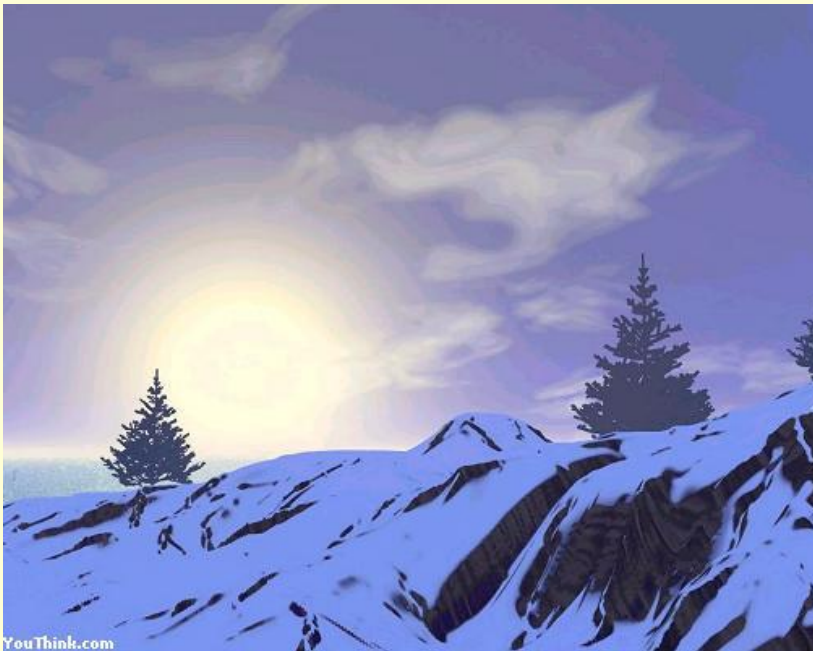
Осадки 250-300 мм в год

# Почвы

Тундрово-болотные

# Растительность

- Береза, ель, лиственница, кустарники





# Животный мир

- Те же животные, что и в зоне тундры: тундровые куропатки, полярные совы, лемминги, северные олени, песцы, полярные волки
- 