

A physical map of Eurasia showing topography, rivers, and oceans. A red line traces a path from the Atlantic Ocean, through Europe, across the Ural Mountains, and into Asia. The map includes latitude and longitude markings and labels for major geographical features.

Физико-географическое
положение Евразии.

Урок в 7 классе

**Северная
Америка**
24,2млн.кв км


Евразия
53 млн.кв.км

Африка
**30,3 млн.
кв.км**

**Южная
Америка**
17,8млн.кв.км

Австралия
8млн.кв.км

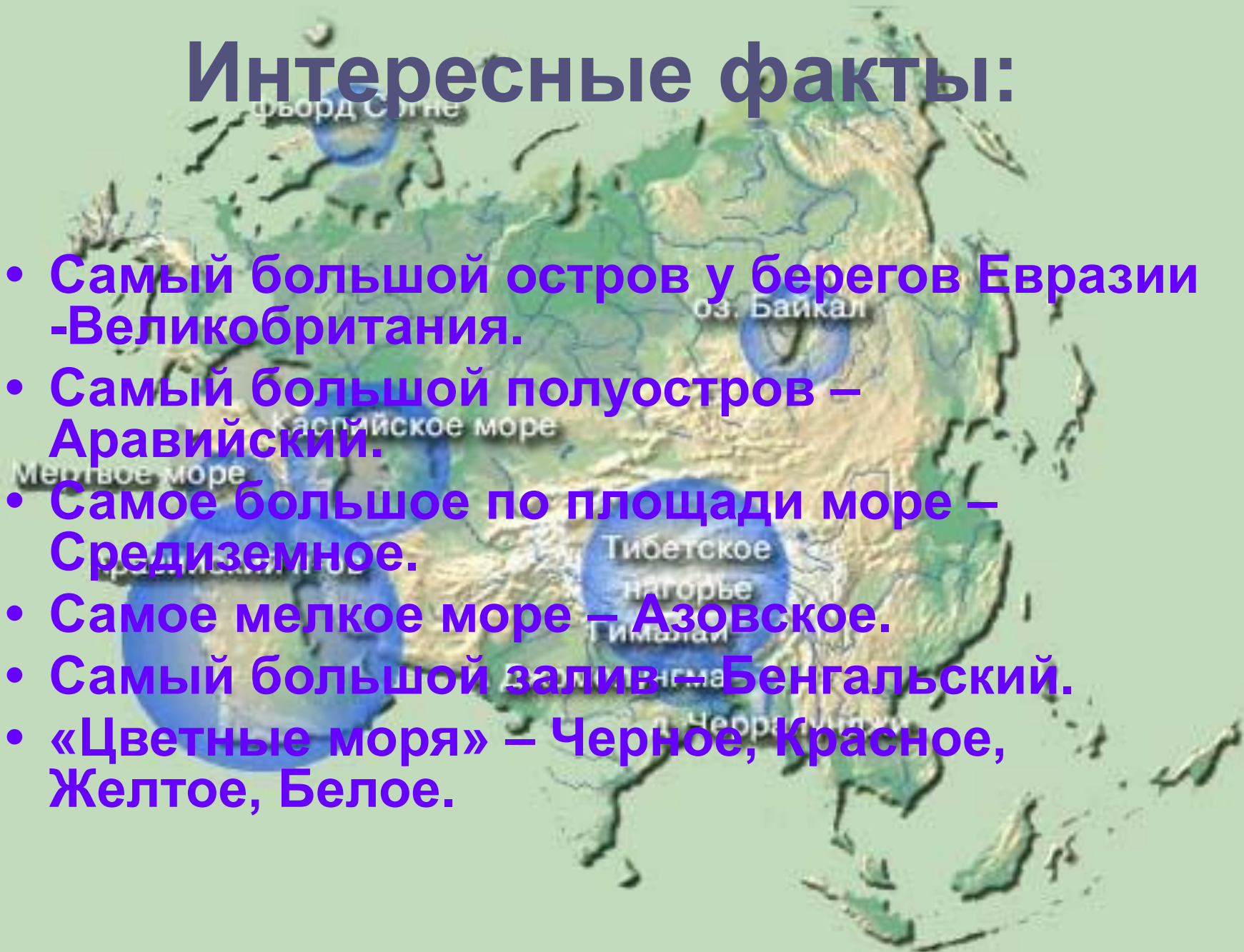
Антарктида
14 млн.кв.км

- 
- **Евразия** – материк, на котором мы живем. Это величайший материк земного шара. Он занимает одну треть всей суши планеты. По площади Евразия равна Африке и Северной Америке, вместе взятыми – 54 млн. кв. км.
– С запада на восток материк протянулся на 16 тыс.км., а с севера на юг – на 8 тыс.км.

- Вопрос. Из каких двух частей света состоит Евразия?

Интересные факты:

- Самый большой остров у берегов Евразии - Великобритания.
- Самый большой полуостров – Аравийский.
- Самое большое по площади море – Средиземное.
- Самое мелкое море – Азовское.
- Самый большой залив – Бенгальский.
- «Цветные моря» – Черное, Красное, Желтое, Белое.



Азия —

- В переводе с арабского «асу» – восток, часть света, входящая в состав континента Евразия. Занимает наибольший участок Евразии, лежит на восток от Европы. Еще 500 лет назад Азия манила европейцев. Именно из Азии торговцы привозили драгоценные камни, тропические фрукты, тончайшие ткани и пряности (перец, корицу, орех). Европейцы долго мечтали об азиатских богатствах.

Европа –

- Настолько древнее слово, что проследить его истоки крайне сложно. Название могло произойти от семитского «эреб» или «ириб», что означает «запад» или от финикийского «Ереп» – заход солнца. Еще одна версия: в Древней Греции слово «Эребос» обозначает мрак, темноту, подземное царство мертвых. Европа – часть света, западная часть материка Евразия.

- **В приложении учебника найдите план характеристики материка.**
- **Определите, где относительно экватора и нулевого меридиана расположен материк.**
- **В контурных картах проведите нулевой и 180 меридианы.**

1 задание.

- Определите название и географические координаты крайних точек Евразии.
- Найдите, в каких странах находятся крайние точки материка (используйте атлас).





М. Челюскин (76сш, 105вд)



A topographic map of the world showing mountain peaks. The map uses color to represent elevation, with green for lowlands and brown/yellow for highlands. Two specific mountain peaks are highlighted with white arrows and labels. The map also shows latitude and longitude lines.

М. Челюскин (76сш, 105вд)

М. Пиай (2сш, 4вд)

М. Рока (38 сш, 9зд)

М. Челюскин (76сш, 105вд)

М. Пиай (2сш, 4вд)



М. Рока (38 сш, 9зд)

М. Дежнёва (66сш, 170зд)

М. Челюскин (76сш, 105вд)

М. Пиай (2сш, 4вд)



2 задание.

(работа с атласами и к/к)

- Какие океаны омывают Евразию?
 - С севера
 - С востока
 - С юга
 - С запада
- К какому океану не имеет выход Россия?
- Береговая линия какого океана длиннее?
- Какой океан открыл Ф.Магеллан?
- Какой океан был первоначально изучен арабами?
- Какой океан нужно пересечь, чтобы попасть из Европы в Северную Америку?



Северный Ледовитый океан

Атлантический океан

Тихий океан

Индийский океан



**Определите течения,
проходящие у берегов
Евразии.**



Северо-
Атлантическое
течение

Норвежское
течение

Течение Куросио

Северо-Пассатное

Муссонное течение

3 задание.

(Работа с картой)

1. Какие моря омывают:
 - берега Северного Ледовитого океана
 - берега Тихого океана
 - берега Индийского океана
 - берега Атлантического океана
2. Назовите и покажите внутренние моря.
3. Воды, каких морей омывают территорию России?



4 задание.

1. К какому матерiku Евразия расположена ближе всех?
2. На территории каких государств расположена граница между Африкой и Евразией?

4 задание.

3. Какими проливами Евразия отделена:

- от Африки
- от Северной Америки
- от Океании

4. Найдите и покажите на карте Суэцкий канал.

5. Объясните разницу между понятиями пролив и канал.

Географическая номенклатура

1. Что такое остров?

- Показать на карте острова: Исландия, Ирландия, Великобритания, Сицилия, Шри-Ланка, Сахалин, Врангеля.

2. Что такое архипелаг?

- Показать на карте: Шпицберген, Новая Земля, Северная Земля, Курильские острова, Японские острова, Филиппинские острова.

3. Что называют полуостровом?

- Покажите полуострова: Пиренейский, Скандинавский, Кольский, Таймыр, Чукотский, Камчатка, Корея, Индокитай, Индостан, Аравийский, Малая Азия, Балканский.

Домашнее задание

Прочитать параграф № 17.

В к/к дооформить (указать номенклатуру побережья материка).

Рабочая тетрадь: стр. 38,39.

Заключение

Евразия – величайший массив суши:

- **Занимает 1/3 всей суши**
- **Площадь составляет 54 млн. кв. км**
- **Вместе с островами расположена во всех полушариях**

Немного истории

- **Суэцкий канал** – был открыт в 1869 году. Длина 161 км, глубина 13 метров, ширина 120–150 метров, без шлюзов. Является основным каналом транспортировки нефти из Азии в Европу.

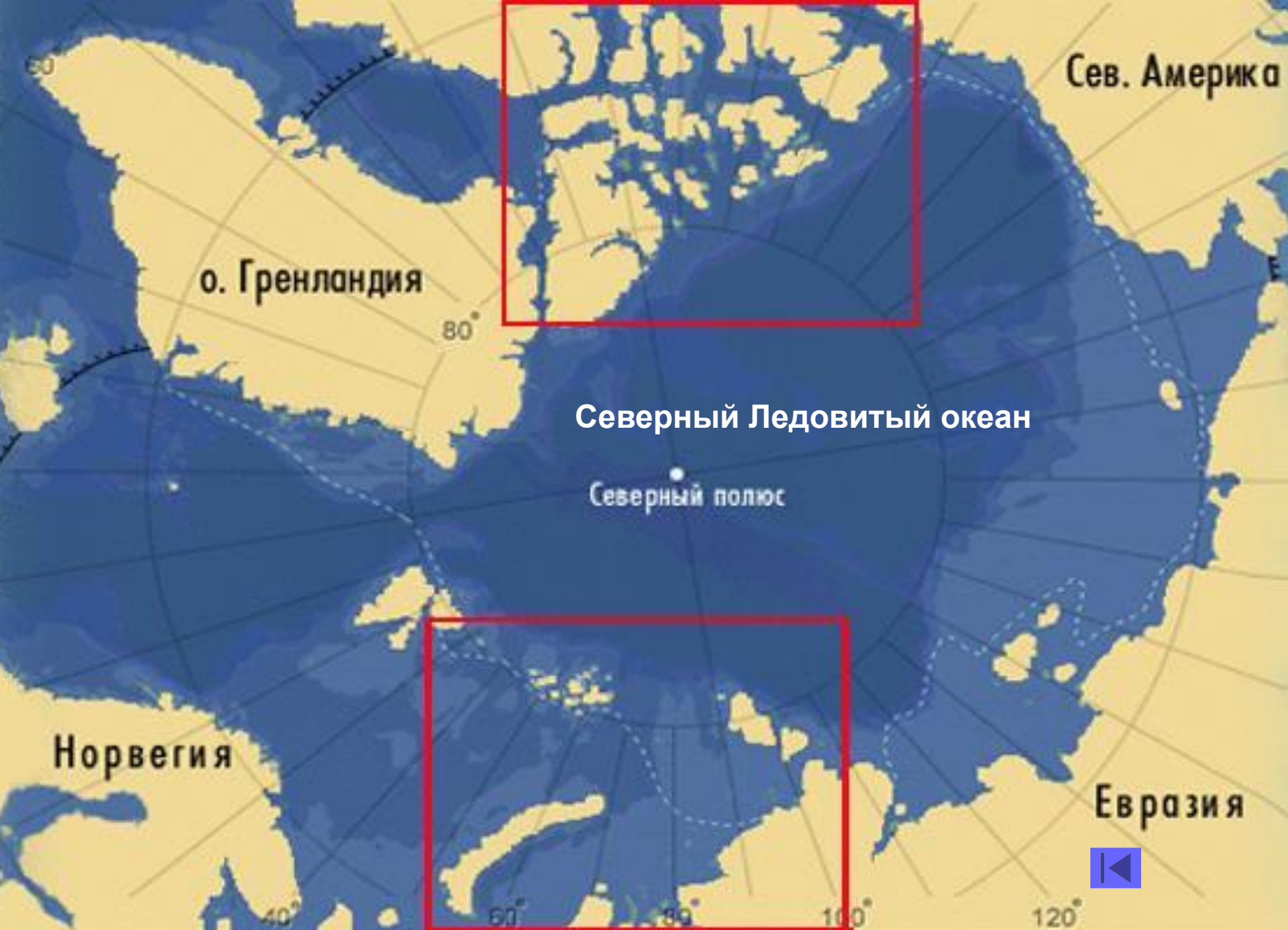


Экспедиция
фараона
Нехо
600 г. до н. э.



Плавания
арабов





Сев. Америка

о. Гренландия

Северный Ледовитый океан

Северный полюс

Норвегия

Евразия





Атлантический океан





110° 130° 150° 170° 170° 150° 130° 110° 90° 70°

60°
40°
20°
0°
20°
40°
60°

Азия

Северная
Америка

Северный тропик

Южная
Экватор
Америка

Австралия

Южный тропик

Антарктида

Тихий океан

