

# СЕВЕРНЫЙ ЛЕДОВИТЫЙ ОКЕАН



МБОУ «СУВОУ для ОсДП»,  
Пермский край, г.Лысьва.  
Учитель 1 кв.категории  
**ВАСИЛЬЕВА ОКСАНА ЕВГЕНЬЕВНА**



**«АРКТИКА – СТРАНА ЛЕДЯНОГО  
УЖАСА!»**

**ФРИТЬОФ НАНСЕН**



**«АХ, ЕСЛИ БЫ ВАМ КОГДА-НИБУДЬ  
ДОВЕЛОСЬ УВИДЕТЬ СВОИМИ  
ГЛАЗАМИ, КАК ТАМ ЧУДЕСНО, - ТАМ Я  
ХОТЕЛ БЫ УМЕРЕТЬ».**

**РУАЛЬ АМУНДСЕН**

# ГЕОГРАФИЧЕСКОЕ ПОЛОЖЕНИЕ



1. НЕБОЛЬШОЙ
2. МЕЛКИЙ
3. ХОЛОДНЫЙ
4. ПОКРЫТ ЛЬДАМИ
5. СЛАБО-СОЛЕННЫЙ
6. МАЛО ИЗУЧЕН

**ПЛОЩАДЬ = 14,75млн.км<sup>2</sup>**

**СРЕДНЯЯ ГЛУБИНА = 1220м**

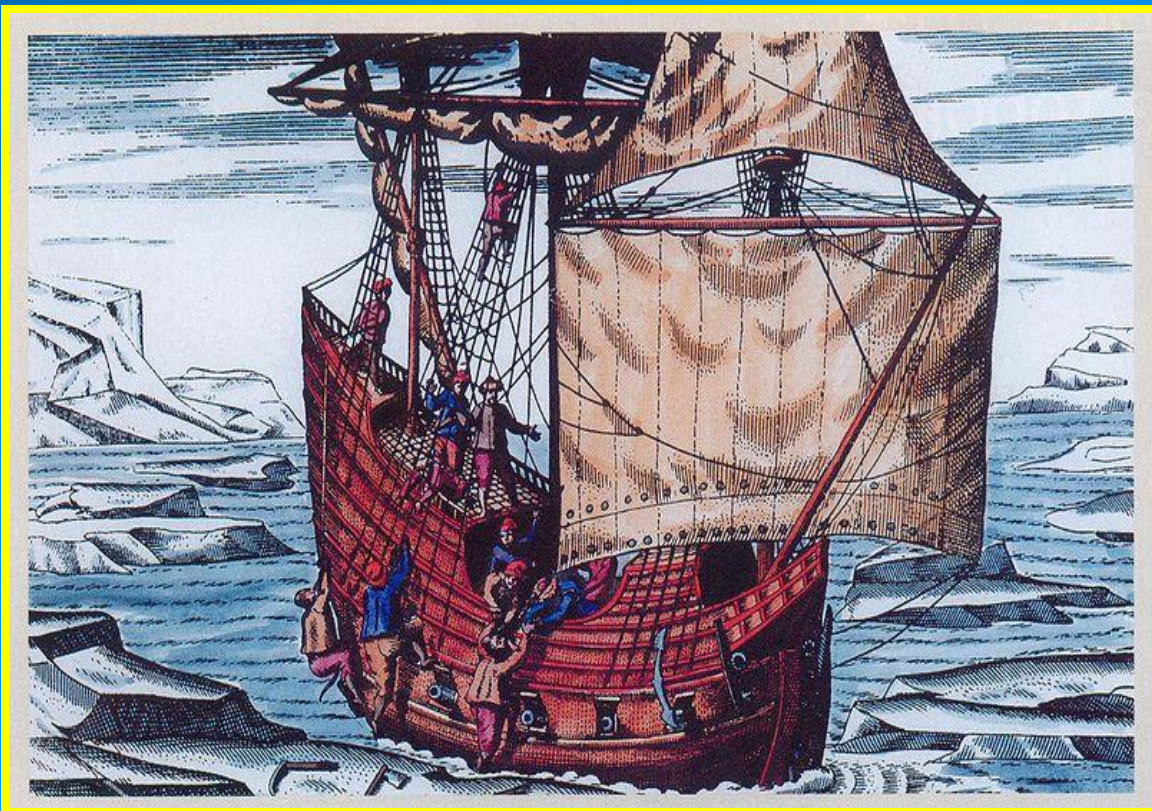
**НАИБОЛЬШАЯ ГЛУБИНА = 5527м**

**ТЕМПЕРАТУРА ЛЕТОМ = -2°С**

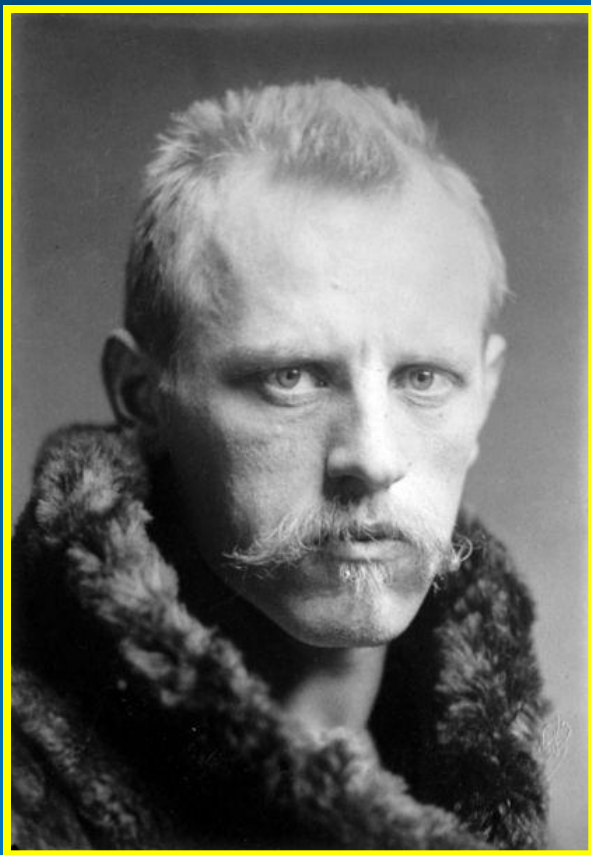


**ВИЛЛЕМ  
БАРЕНЦ  
(1550 — 1597)**

**НИДЕРЛАНДЫ**



**КОРАБЛЬ БАРЕНЦА,  
ВСКОРЕ РАЗДАВЛЕННЫЙ  
ЛЬДАМИ, В 1596г.**



**ФРИТЬОФ  
НАНСЕН  
(1861—1930)  
НОРВЕГИЯ**

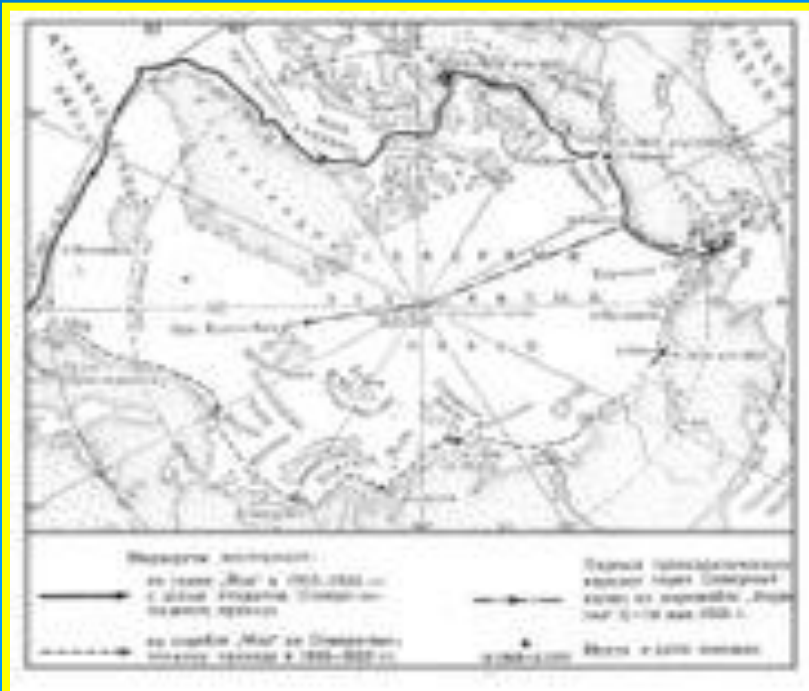


**Руаль Амундсен  
1872—1928**

**РУАЛЬ  
АМУНДСЕН  
(1872-1928)  
НОРВЕГИЯ**



**УМБЕРТО  
НОБИЛЕ  
(1885 -1978)  
ИТАЛИЯ**



# СЕВЕРО- ЗАПАДНЫЙ МОРСКОЙ ПУТЬ





**ИВАН  
ДМИТРИЕВИЧ  
ПАПАНИН  
(1894-1986)**

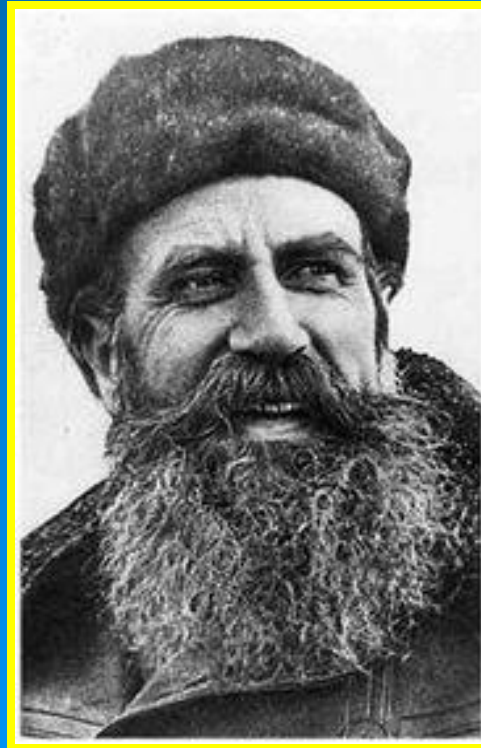
**1937—1938 —  
ВОЗГЛАВЛЯЛ  
ПЕРВУЮ В  
МИРЕ  
ДРЕЙФУЮЩУЮ  
СТАНЦИЮ  
«СЕВЕРНЫЙ  
ПОЛЮС»**

**АВТОР КНИГ :  
«ЖИЗНЬ НА  
ЛЬДИНЕ»,  
«ЛЕД И  
ПЛАМЕНЬ»**



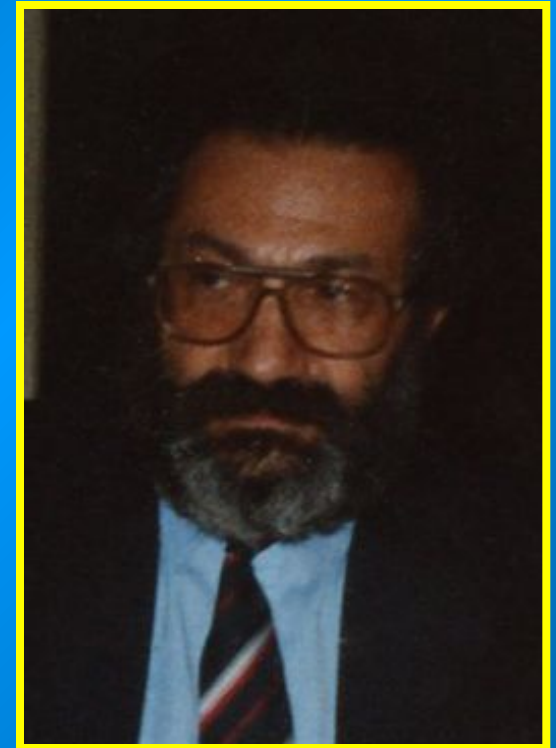
**АЛЕКСАНДР  
ВАСИЛЬЕВИЧ  
КОЛЧАК  
(1874 — 1920)**

**РОССИЯ**



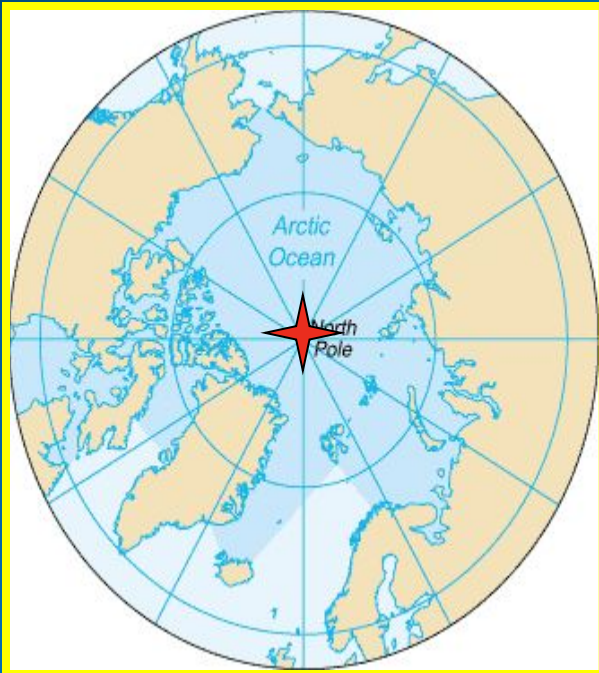
**ОТТО  
ЮЛЬЕВИЧ  
ШМИДТ  
(1891 — 1956)**

**РОССИЯ**



**АРТУР  
НИКОЛАЕВИЧ  
ЧИЛИНГАРОВ  
(1939)**

**РОССИЯ**



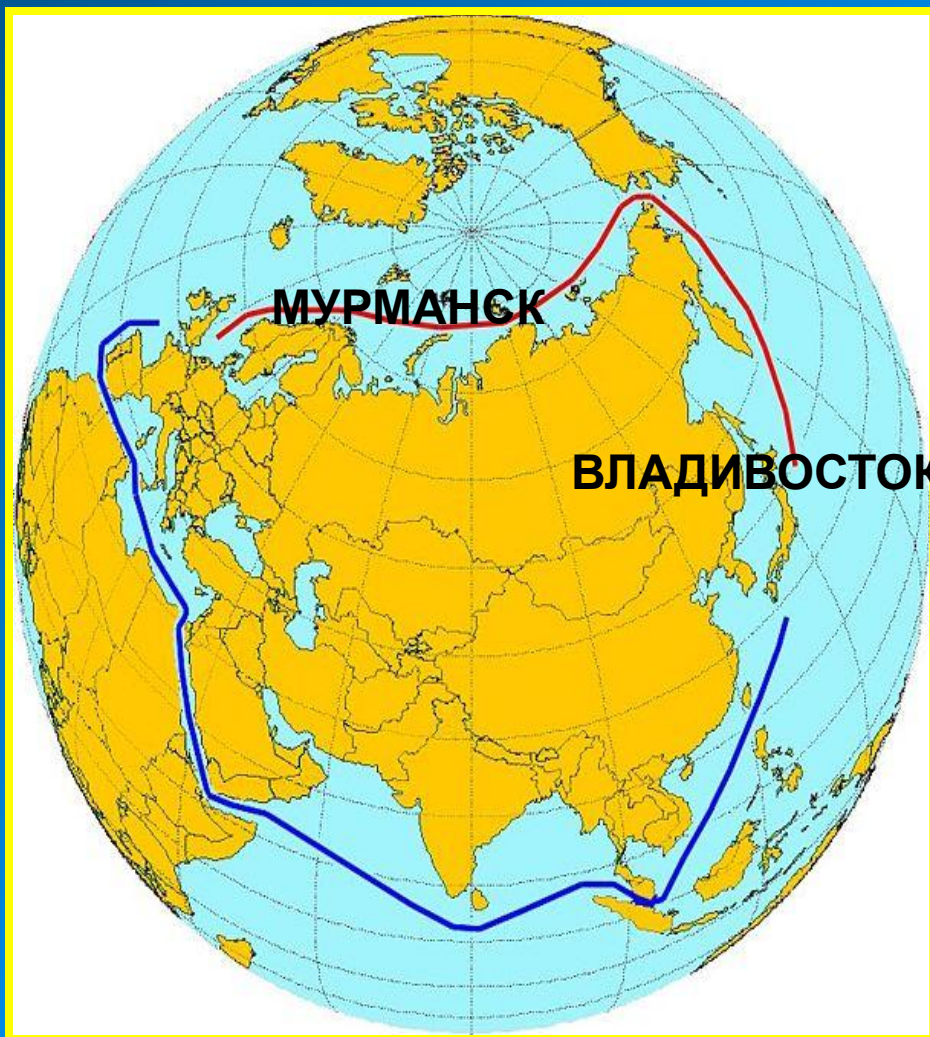
**В АВГУСТЕ 2007 НА  
БАТИСКАФЕ «МИР» ВМЕСТЕ  
С СЕМЬЮ ДРУГИМИ  
ИССЛЕДОВАТЕЛЯМИ  
ОПУСТИЛСЯ НА ДНО  
СЕВЕРНОГО ЛЕДОВИТОГО  
ОКЕАНА В РАЙОНЕ  
СЕВЕРНОГО ПОЛЮСА.**

# ЛЬДЫ В ОКЕАНЕ



**ТОРОСЫ – НАГРОМОЖДЕНИЕ  
ОБЛОМКОВ ЛЬДА, ДО 10-20м В  
ВЫСОТУ, КОТОРЫЕ  
ОБРАЗУЮТСЯ В РЕЗУЛЬТАТЕ  
СЖАТИЯ ЛЕДЯНОГО  
ПОКРОВА.**

# ХОЗЯЙСТВЕННОЕ ИСПОЛЬЗОВАНИЕ



**ДЛИНА СМП ОТ  
КАРСКИХ ВОРОТ  
ДО БУХТЫ  
ПРОВИДЕНИЯ  
ОКОЛО 5600км.**

**СЕВЕРНЫЙ МОРСКОЙ ПУТЬ**



# БИОЛОГИЧЕСКИЕ РЕСУРСЫ



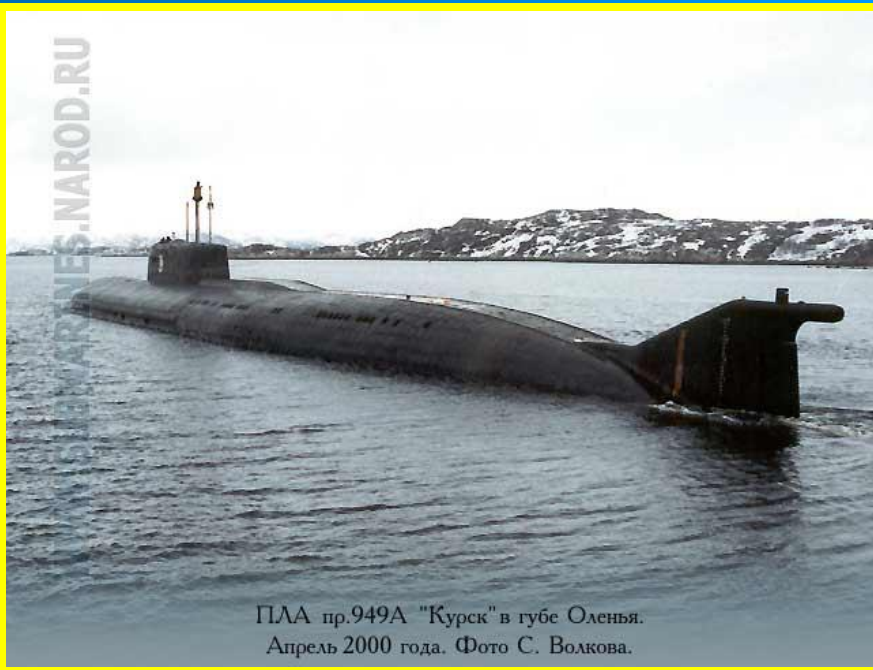


**ПОДХОДИТ ТЕПЛОЕ  
ТЕЧЕНИЕ –  
БАРЕНЦЕВО МОРЕ  
НЕ ЗАМЕРЗАЕТ.**





ПЛА пр.949А "Курск" в губе Оленья.  
Апрель 2000 года. Фото С. Волкова.



ПЛА пр.949А "Курск" в губе Оленья.  
Апрель 2000 года. Фото С. Волкова.

# АТОМНАЯ ПОДВОДНАЯ ЛОДКА «КУРСК»

19.03.2015 - 15.15  
Дорого только писать, но  
написать попробую.  
Вперед похоти нет, но - в-до  
будем надеяться,  
что хотя кто-нибудь прожил.  
Здесь список № 00000, который  
написан в 9.11.1949г.  
написан в войну.  
Привет, и спасибо  
за то.  
Косинский



ЕРАФОТО

**ЛЯЧИН ГЕННАДИЙ  
ПЕТРОВИЧ**

