

# Экологические проблемы Новосибирской области

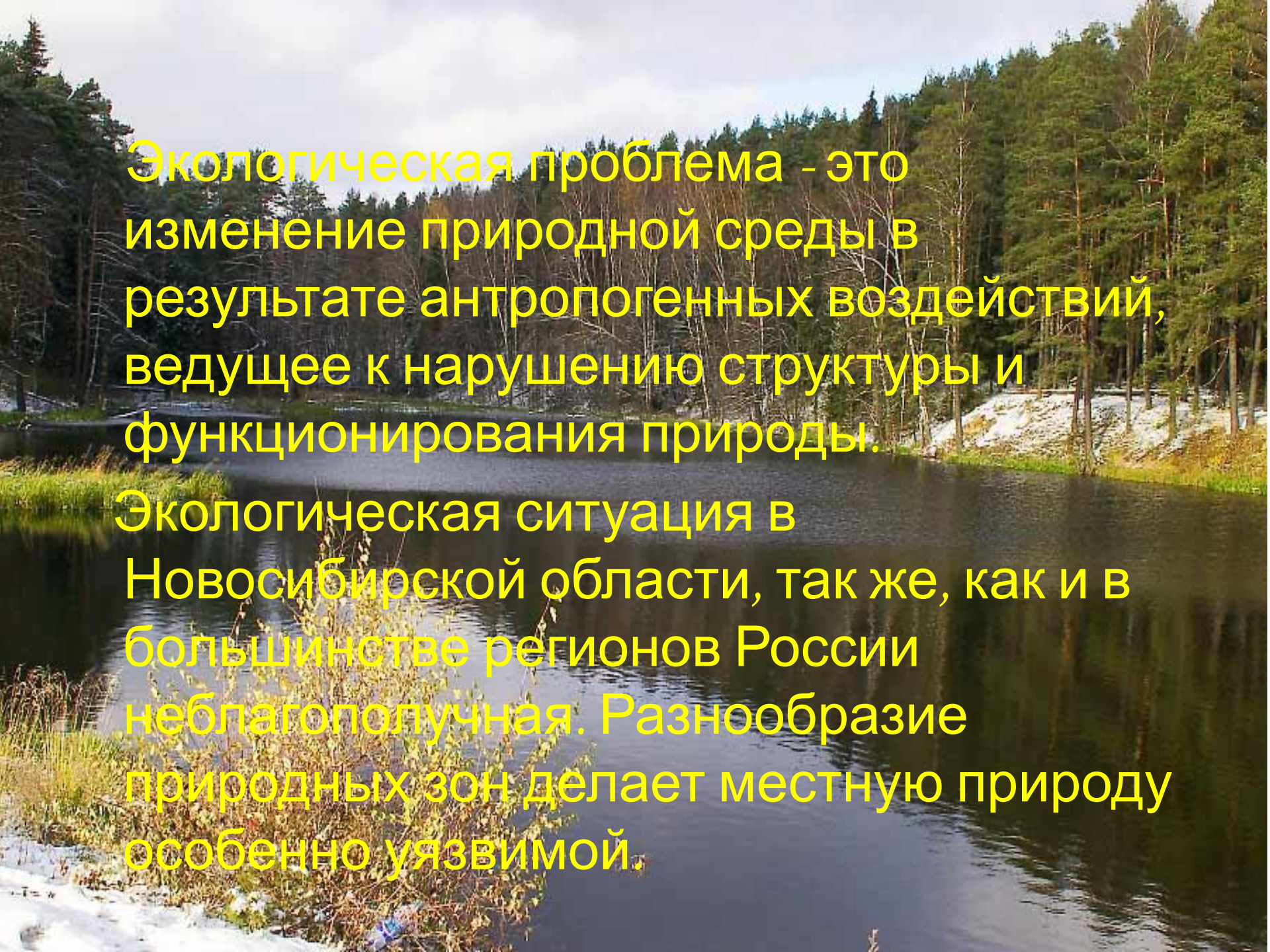


# Цель:

- Выявить сущность экологических проблем Новосибирской области и найти пути их





A scenic view of a forested lake. The water is dark and reflects the surrounding trees. The shoreline is rocky and covered with sparse vegetation. In the background, a dense forest of tall trees is visible under a cloudy sky. A small structure is visible on the right side of the shore.

Экологическая проблема - это изменение природной среды в результате антропогенных воздействий, ведущее к нарушению структуры и функционирования природы.

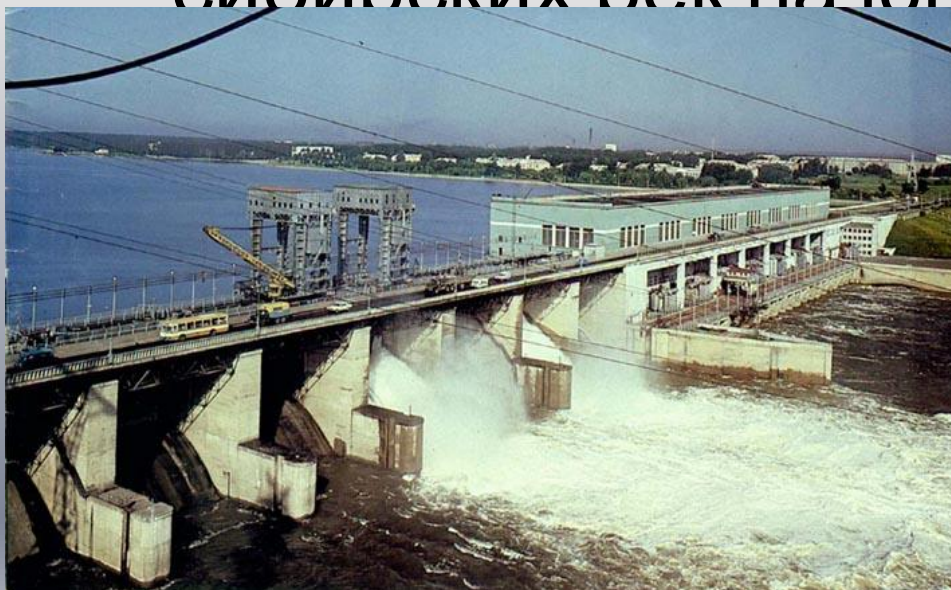
Экологическая ситуация в Новосибирской области, так же, как и в большинстве регионов России неблагоприятная. Разнообразие природных зон делает местную природу особенно уязвимой.



- Вредные выбросы промышленных предприятий, автотранспорта загрязняют атмосферу, почву, воды, особенно вблизи городов.
- Добыча полезных ископаемых
- Мелиорация земель
- Водная и ветровая эрозия почв



- Проблема искусственного водохранилища на Оби
- Уничтожение лесов, дендропарков и парков Новосибирска.
- Сибирскому региону угрожают абсурдными нацпроектами по развороту сибирских рек на юг.



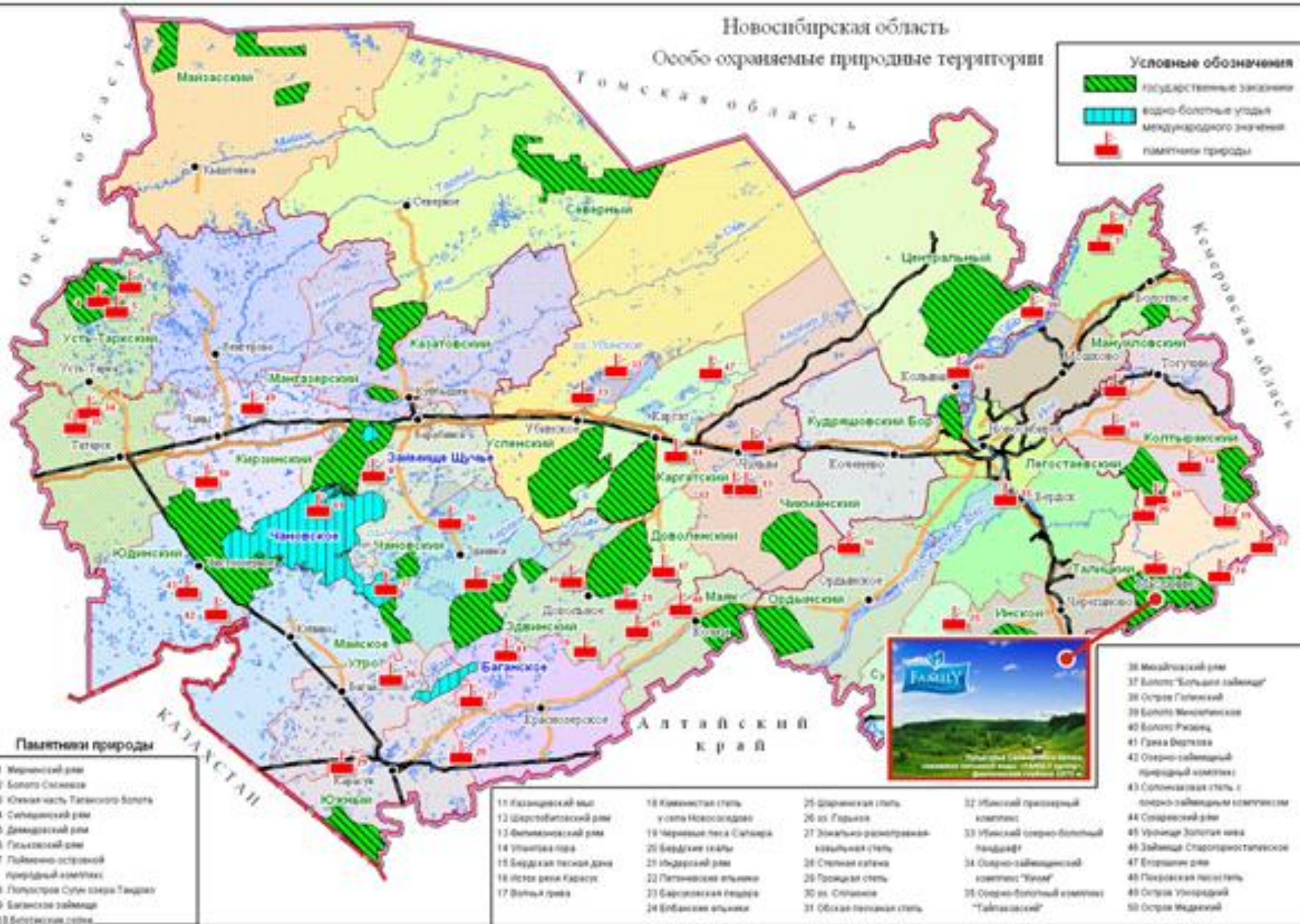


# Новосибирская область

## Особо охраняемые природные территории

### Условные обозначения

-  государственные заказники
-  водно-болотные угодья международного значения
-  памятники природы



### Памятники природы

- 1 Мырнинский р-н
- 2 Болото Сосновка
- 3 Южная часть Талановского болота
- 4 Селькинский р-н
- 5 Демидовский р-н
- 6 Глазковский р-н
- 7 Полуостров Сулей озера Тандра
- 8 Полуостров Сулей озера Тандра
- 9 Баганское заказник
- 10 Березовая гора

- 11 Казанский выд
- 12 Шерстобитовский р-н
- 13 Феликсовский р-н
- 14 Ушачевская гора
- 15 Бердская пасека дачи
- 16 Исток реки Карасук
- 17 Волчья гора
- 18 Кременная степь у села Новоселово
- 19 Черный лес Салара
- 20 Бердские скалы
- 21 Искровский р-н
- 22 Пальчиновский альпийский
- 23 Березовая гора
- 24 Байганский альпийский

- 25 Шарнирная степь
- 26 оз. Горышка
- 27 Зонально-рельефная-каулуная степь
- 28 Степная гора
- 29 Проклятая степь
- 30 оз. Солоновое
- 31 Обшая пещерная степь
- 32 Убинский природный комплекс
- 33 Убинский озеро-болотный ландшафт
- 34 Озеро-западенский комплекс "Возле"
- 35 Озеро-болотный комплекс "Талановский"

- 36 Мырнинский р-н
- 37 Болото "Большая займища"
- 38 Остров Голубиний
- 39 Болото Мырнинское
- 40 Болото Рязань
- 41 Гора Вертолка
- 42 Озеро-западенский природный комплекс
- 43 Солончак степь с озерно-западенским комплексом
- 44 Солончакский р-н
- 45 Урочище Золотая гора
- 46 Займище Старопротоианское
- 47 Еловинный р-н
- 48 Покровская пещера
- 49 Остров Угольный
- 50 Остров Медвежий



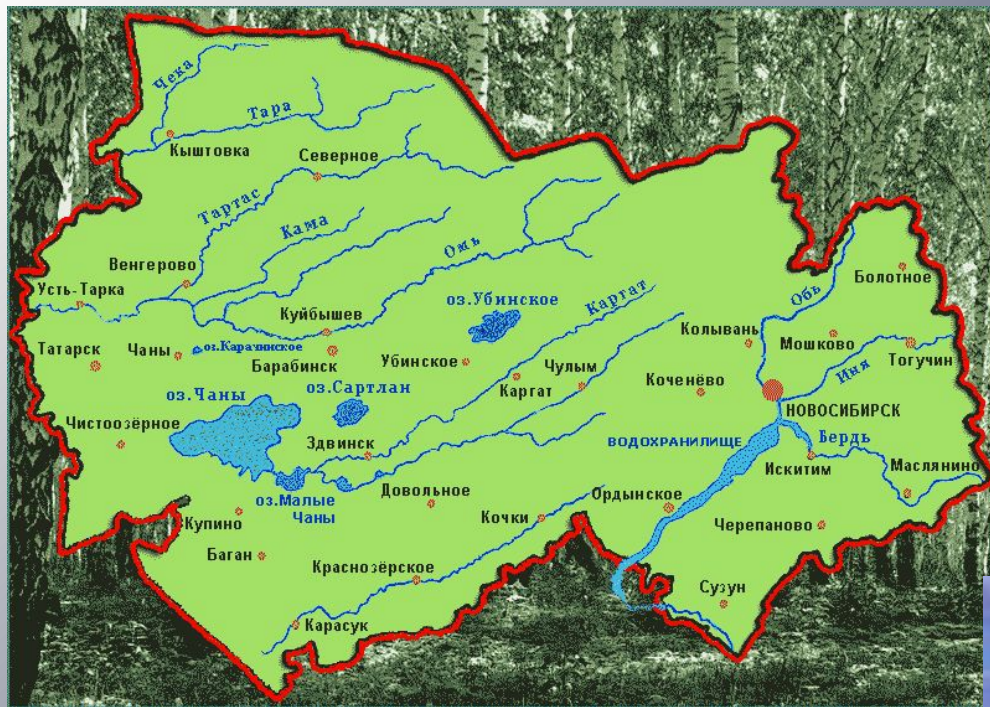
- Крайне неблагоприятная экологическая ситуация сложилась в бассейне реки Ини.
- В результате большого количества угледобывающих предприятий, вырубки леса, формирования крупных отвалов горных пород река Иня испытала большую антропогенную нагрузку и практически утратила своё природное состояние.
- Река непрерывно деградирует, её русло интенсивно засеивается, мелеет. Формируется слой донных отложений преимущественно техногенного происхождения с высоким содержанием тяжёлых



в, хлорорганические  
фтепродуктов, пес







**ПУТИ РЕШЕНИЯ ПРОБЛЕМ**



# Транспорт

- На долю автотранспорта приходится самый большой процент вредных выбросов в окружающую среду – 60%. Большинство экологов и транспортников говорят о том, что газ – более экологически чистое автомобильное топливо.
- разработка новых технологий
- очистные сооружения
- замена топлива



# ТЭЦ и котельные

- ТЭЦ и котельные также либо перевели, либо стремятся перевести на газ.
- Их цель – во-первых, снижение вредных выбросов примерно на четверть, а во-вторых, экономия топлива





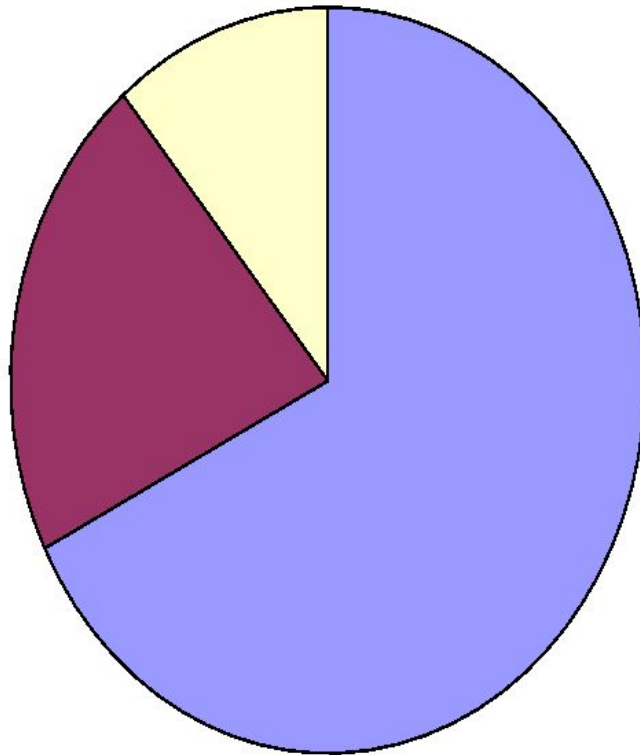
# Мусор и переработка

- Строительство предприятий по сортировке, переработке и сжиганию мусора.



# Выбросы загрязняющих веществ в атмосферу

%



- оксид углерода -66,3
- оксид азота -11
- летучие орган. соединения



**СПАСИБО  
ЗА ВНИМАНИЕ!!!**