

Природные льды и великое оледенение России



Природные льды

Подземные

Многолетние
(многолетняя
мерзлота)

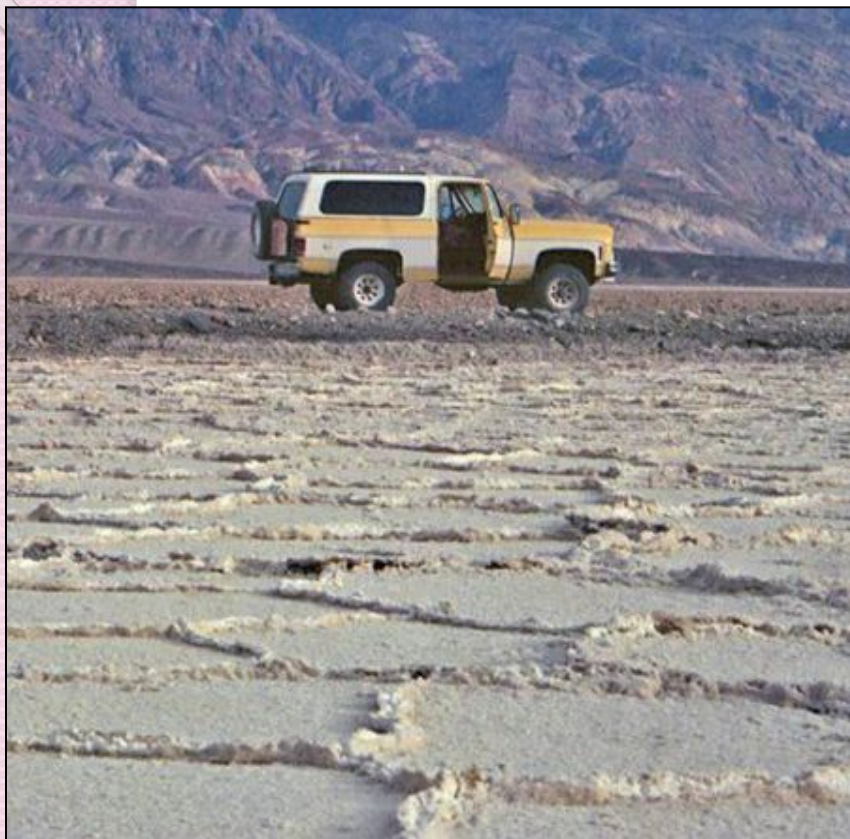
Сезонные
(зимнее
промерзание
грунта)

Наземные

Сезонные
(снежные
покров,
речной и
озерный лед)

Многолетние
(покровные и
горные
ледники)

Многолетняя мерзлота



- ▣ Общая площадь многолетней мерзлоты в России около 11 млн. км², это почти 65% территории страны.
- ▣ Самый глубокий предел вечной мерзлоты отмечается в верховьях реки Вилюй в Якутии.
- ▣ Рекордная глубина залегания вечной мерзлоты - 1 370 метров, зафиксирована в феврале 1982 года.

Распределение многолетней мерзлоты

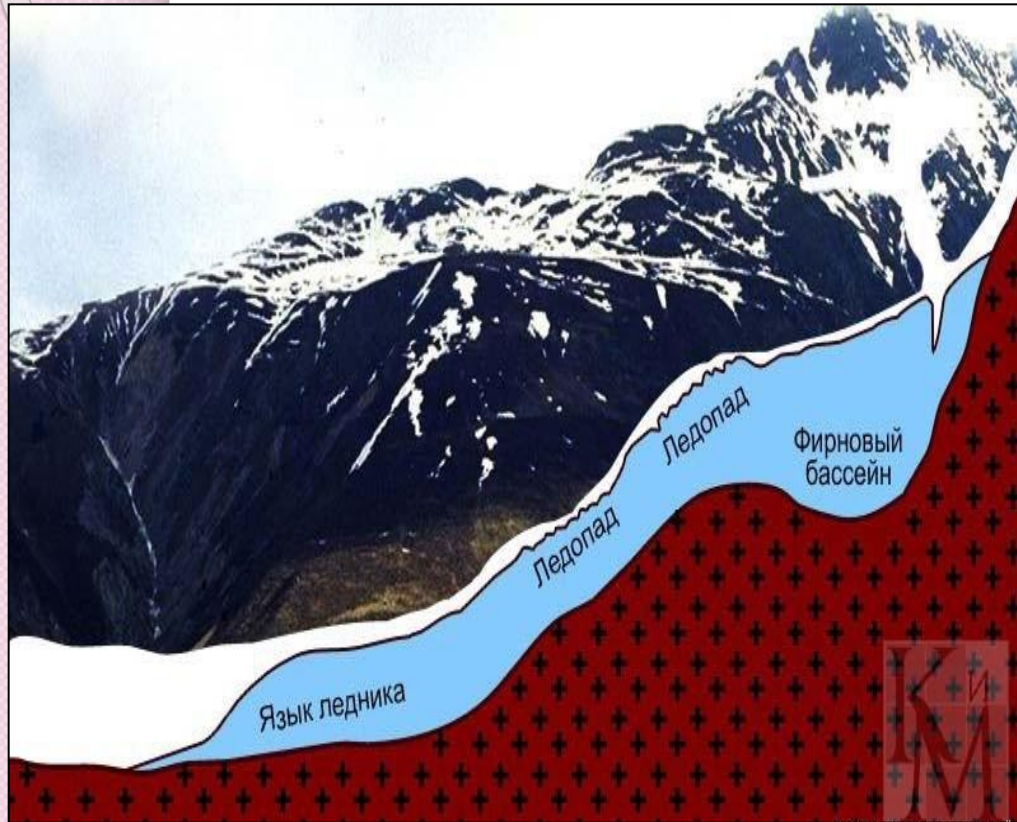


Многолетняя мерзлота и человек



- Мерзлотные процессы очень осложняют строительство и эксплуатацию зданий, дорог, мостов, тоннелей.
- Приходится сохранять мерзлые грунты в природном состоянии.
- С этой целью сооружения устанавливают на опоры, прокладывают охлаждающие трубы, погружают сваи в пробуренные скважины.
- Но мерзлота и помощник человека, в ней можно устраивать склады, огромные естественные холодильники.

Ледники



- Ледник — масса льда атмосферного происхождения, испытывающая вязкопластическое течение вниз под действием силы тяжести.
- Снеговая линия — это уровень, выше которого температура воздуха не поднимается выше 0°C и снег не тает.

Типы ледников



Покровные ледники - ледники островов Северного Ледовитого океана - занимают площадь 56 тыс. км² – 95% российских ледников.



Горные ледники - самые большие по площади горные ледники расположены на Кавказе, Камчатке, Алтае, в северной и северо-восточной части Сибири; общая площадь всего 3,5 тыс. км².

Высота снеговой линии



На Земле Франца-Иосифа и на Новой Земле снеговая линия располагается на уровне моря.



В пределах континентальной России — от 2700 м на Кавказе до 3500 м на Алтае.

Чем южнее, тем снеговая линия выше, чем больше осадков (на наветренных склонах) – тем ниже.

Самые крупные ледники

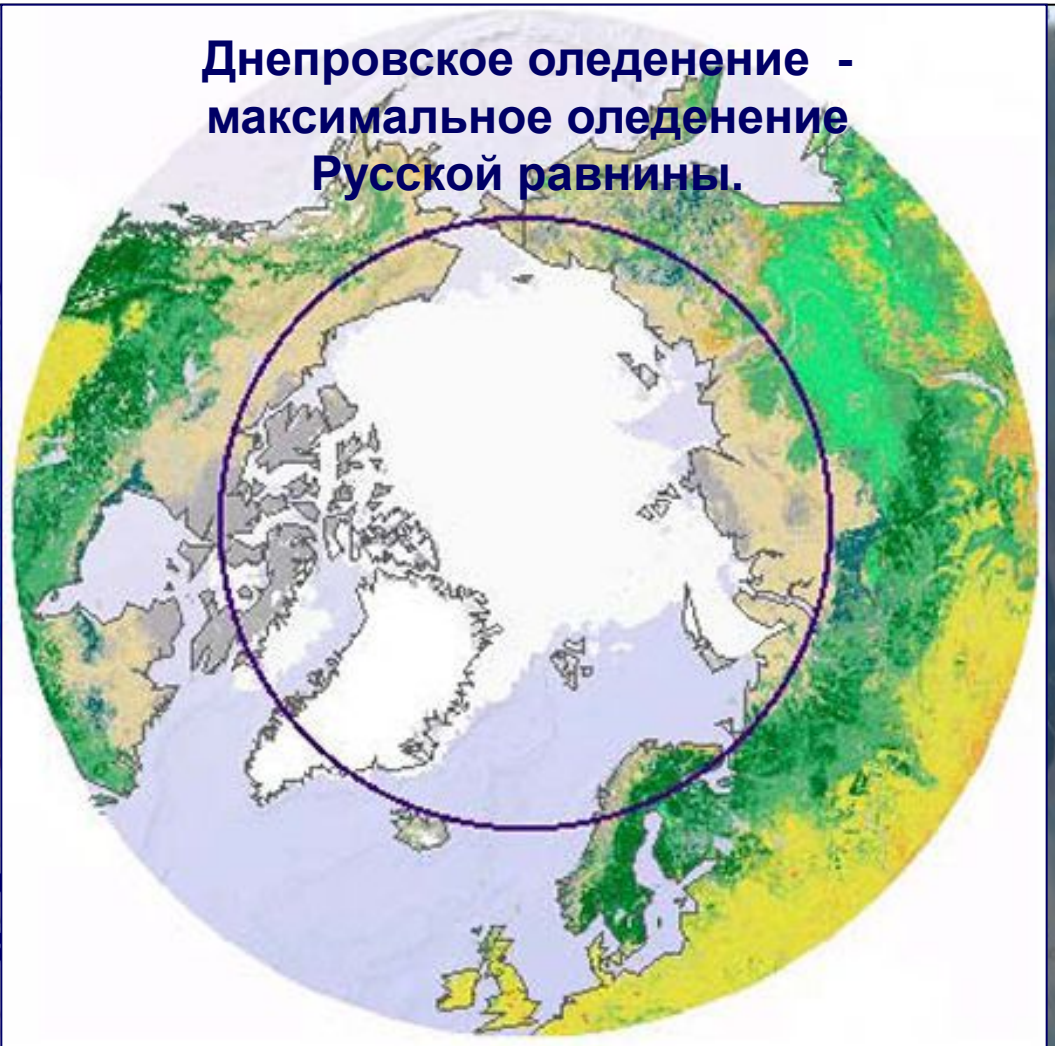


**Ледник Богдановича
На Камчатке**



**Ледник Безенги
На Кавказе**

Древнее материковое оледенение



Ледниковые формы рельефа

