

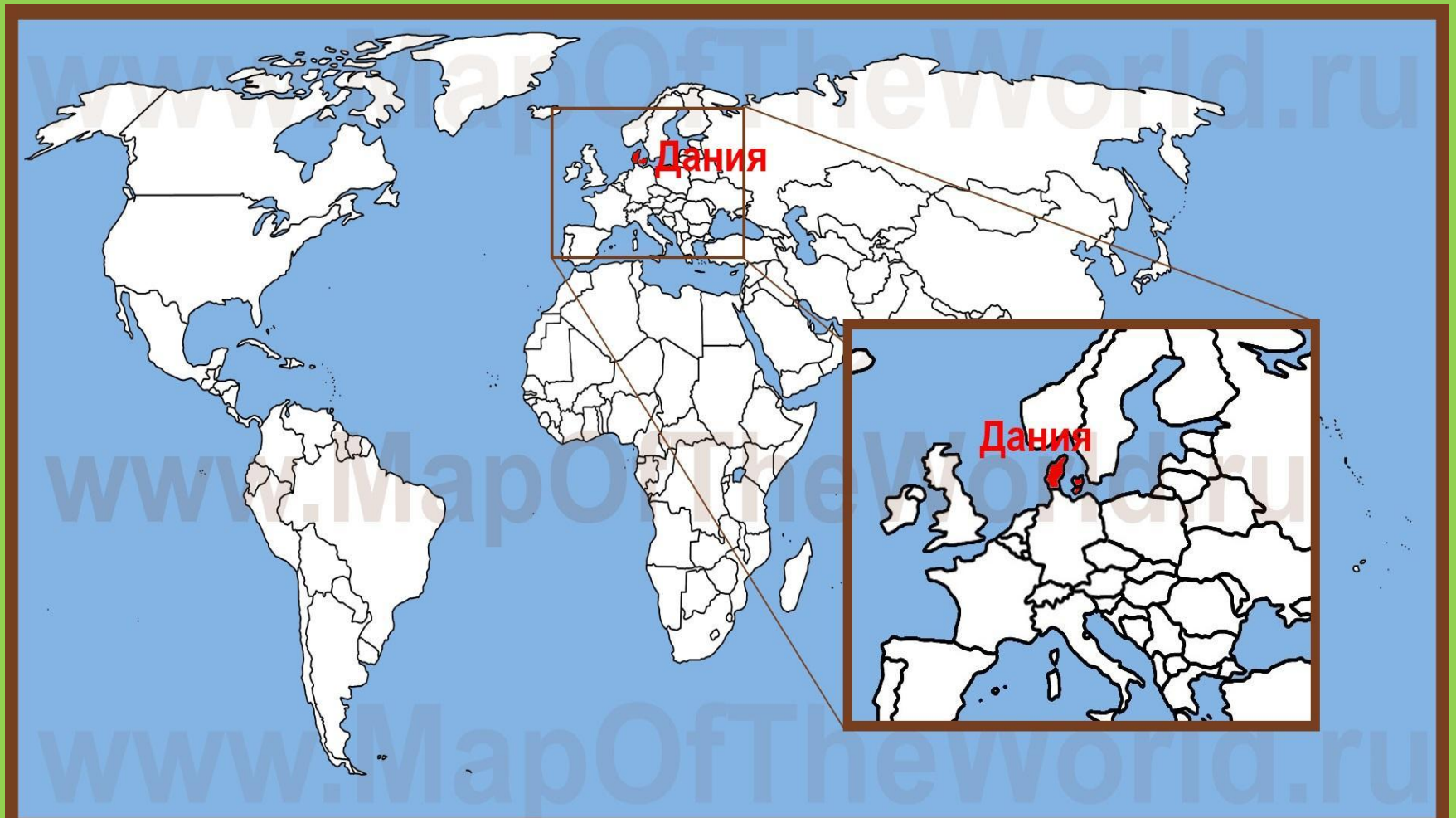
# Дания

Дания на карте





Работа  
Савиной А.  
ученицы 4  
Б класса  
Руководител  
ь Курта О.  
В.

# Географическое положение Дании



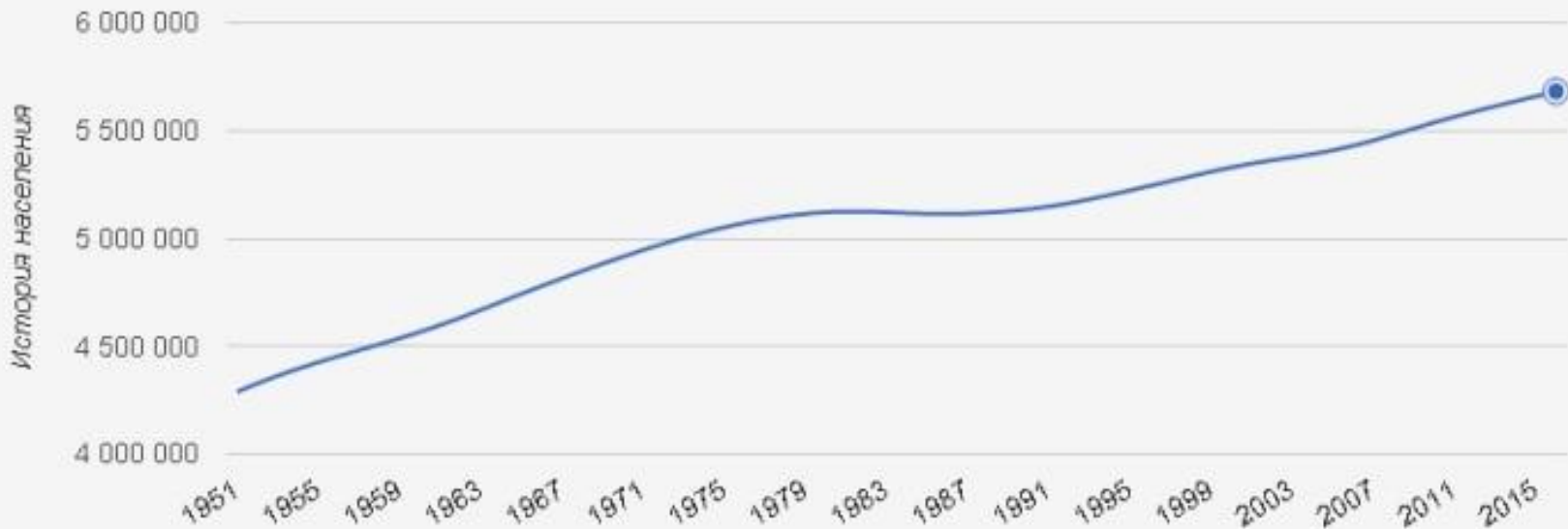
# • Общие сведения

Название (Официальное название)	Флаг	Столица	Язык	Валюта	Площадь Место в мире	Население Плотность	ВВП <sup>ппс</sup> ВВП на душу населения	Карта
Дания (Королевство Дания)		Копенгаген	Датский	Датская крона	43 094	5 447 084	187,977	
					130	126,4	34,700	

# Население Дании -численность

## История населения Дании (1951 - 2016)

Данные показаны на 1 января соответствующего года.



# Основные занятия датчан

- Бизнес
- Высокие технологии
- Сельское хозяйство



## Сельское хозяйство



Природные условия Северной Европы малоблагоприятны для развития земледелия. Исключение составляет Дания, где мягкий влажный климат и плодородные почвы. Дания выделяется развитым животноводством.



# Климат Дании



## Климат. Рельеф

Мягкая ветреная зима и прохладное лето. В январе температура колеблется около 0 °С, в июне – около +18 °С

Большая часть территории находится ниже уровня моря. Западная часть полуострова –

бук и дуб, но также там и искусственно высаживаются сосны, ели, лиственницы, вереск

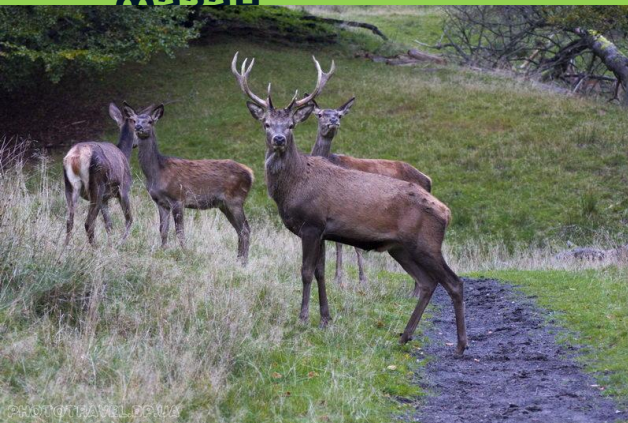
# Растительный мир

и



благородный и  
пятнистый олени,  
косули, лисицы, зайцы,  
белки, барсуки, лань,  
фазан

# Животный мир Дании







# • Промышленность Дании

- - электростанции, ТЭЦ
- -химическая промышленность
- -легкая промышленность
- -судостроение

