

воскресенье, 13 марта 2016 г.

План урока № 28

Тема: «Физико-географическое положение и особенности природы Западной Сибири»

- **Цель урока:** Познакомить учащихся с физико-географическим положением и природой Западной Сибири.
- **Тип урока:** Изучение нового материала.
- **Вид урока:** Беседа.
- **Оснащение урока:** Компьютер, демонстрационный телевизор, презентация в PowerPoint 09-28
- **I. Организационный момент.** Раздать тетради, авторучки, учебники, атласы, бланки для ответов. (2 минуты)
- **II. Повторение предыдущей темы урока.** (4 минуты)
- **III. Постановка цели занятия перед учащимися.** (2 минуты)
- **IV. Новый материал.** (26 минут)
- **V. Обобщение изученного на уроке материала.** (5 минуты)
- **VI. Подведение итогов урока. Завершение урока.** Собрать тетради и авторучки. (1 минута)

воскресенье, 13 марта 2016 г.

География России: природа, население, ХОЗЯЙСТВО

География

9 класс

воскресенье, 13 марта 2016 г.

«Физико- географическое положение и особенности природы Западной Сибири»

• §49, §50

воскресенье, 13 марта 2016 г.

План урока:

1. Что было на прошлом уроке?
2. Западная Сибирь
3. Состав Западной Сибири
4. Физико-географическое положение
5. Алтайские горы
6. Экономико-географическое положение
7. Нефтепровод в Сибири
8. Иртыш
9. Особенности природы
10. Леса Западной Сибири
11. Характер поверхности
12. Салаирский Кряж

13. Климат

воскресенье, 13 марта 2016 г.

1. Что было на прошлом уроке?

- 1) Какую тему мы прошли на прошлом уроке?
- 2) Какие народы проживают на Урале?
- 3) Какие города вы знаете Урала?

2. Западная Сибирь

- Площадь: 2454,1 тыс. км² (14,4%)
- Население: 14,6 млн чел. (9,9%)
- Состав:
 - республика: Алтай
 - край: Алтайский
 - области: Кемеровская, Новосибирская, Омская, Томская, Тюменская (в том числе Ханты-Мансийский и Ямало-Ненецкий автономные округа).

3. Состав Западной Сибири

Какие субъекты федерации входят в состав Западно-Сибирского района?

3. Состав Западной Сибири



4. Физико-географическое положение

- Западно-Сибирский район занимает обширное пространство к востоку от Уральских гор, простираясь почти до Енисея. Но особенно велика его протяжённость с севера на юг – на 2600 км от побережья Карского моря и полуострова Ямал до Алтайских гор.

5. Алтайские горы

ЭЛЬЦЯНСКЕ ГОРЫ



6. Экономико-географическое положение

географическое положение

ЭКОНОМИКО-

- На западе Западная Сибирь граничит с Европейским Севером и Уралом, на востоке – с Восточной Сибирью, на юге – с Казахстаном, а по горным территориям – с Монголией и Китаем.

• Несмотря на удалённость от наиболее развитых районов страны, экономически она более тяготеет к районам европейской части страны. С ними Западная Сибирь связана железнодорожными и автомобильными магистралями, системой нефте- и газопроводов, линиями электропередачи. Из Западной Сибири в европейскую часть России и страны Европы идёт огромный поток топлива, особенно газа и нефти.

7. Нефтепровод в Сибири ▶

СИРЕНЬ ▶

Нефтепровод в

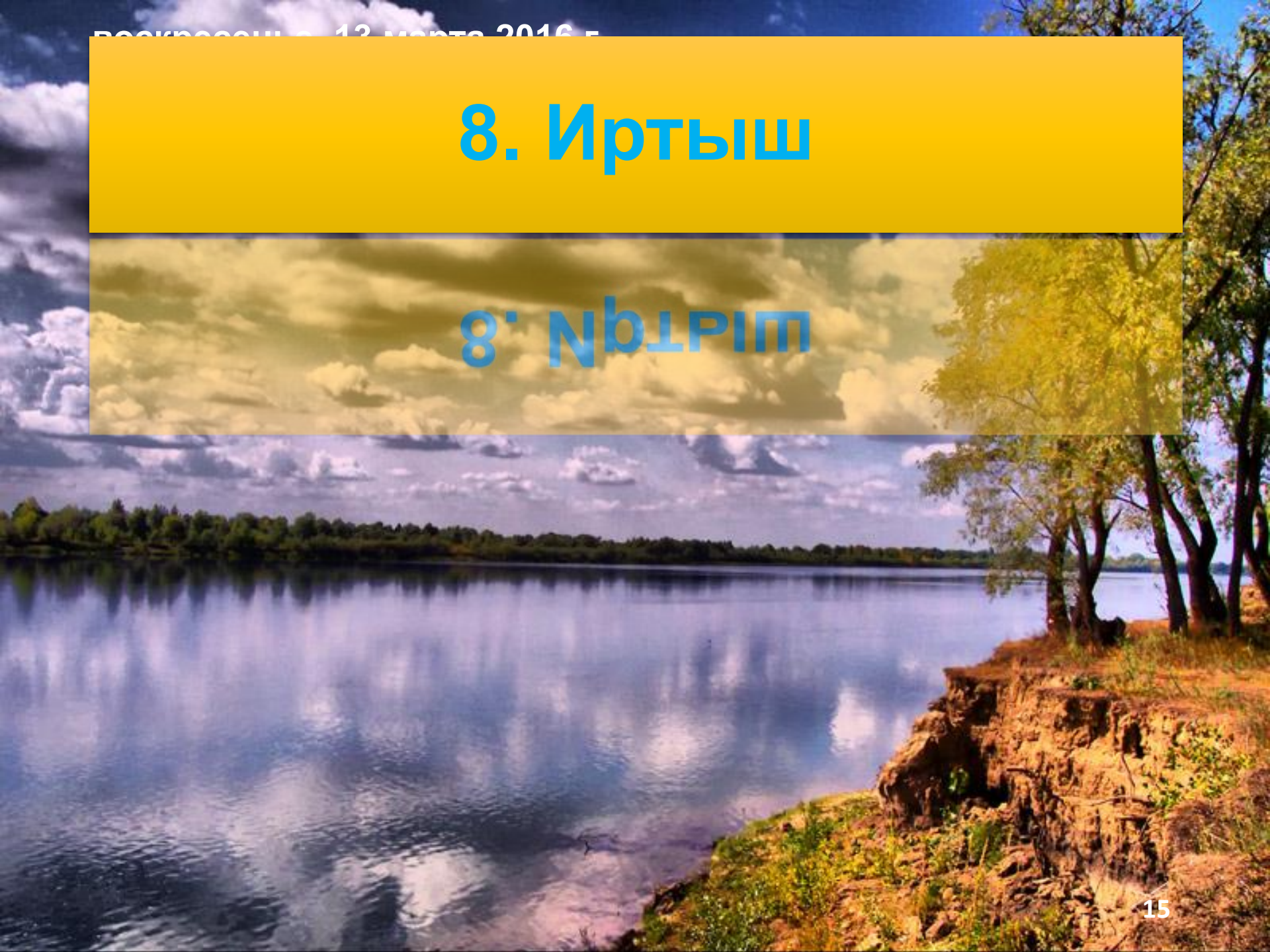


• Западно-Сибирский район играет большую роль в осуществлении экономических связей между европейской и азиатской частями России. Через его территорию транспортируются грузы из богатых природными ресурсами Восточной Сибири и Дальнего Востока в Европейскую Россию и в обратном направлении.

- На юге района железнодорожные магистрали пересекаются крупнейшими судоходными реками Обью и Иртышом. По ним грузы перевозятся в районы Севера и к Карскому морю. Наличие арктического побережья имеет большое экономическое значение, так как здесь проходит трасса Северного морского пути, способствующая освоению месторождений нефти и газа районов Заполярья.

8. Иртыш

8. Иртыш



9. Особенности природы

- а. Особенности природы**
- Из-за огромных размеров Западной Сибири её природа очень контрастна. Около половины территории относится к зоне Севера с крайне сложными для жизни и хозяйственной деятельности людей условиями. Только в южной части района условия относительно благоприятные.

10. Леса Западной Сибири

10. Леса Западной Сибири

11. Характер поверхности

Характер поверхности

- Территория района делится на две части. Около 80% занимает Западно-Сибирская низменность. На юго-востоке она обрамляется Алтаем, Салаирским кряжем и Кузнецким Алатау.

• Низменность расположена на молодой палеозойской платформе, фундамент которой скрыт под мощным чехлом морских и континентальных осадочных пород. Они содержат крупные залежи полезных ископаемых. Среди них особое значение имеют нефть и природный газ. Около половины территории лежит ниже 100 м над уровнем моря.

12. Салаирский Кряж ▶

15. Саяновский кряж ▶

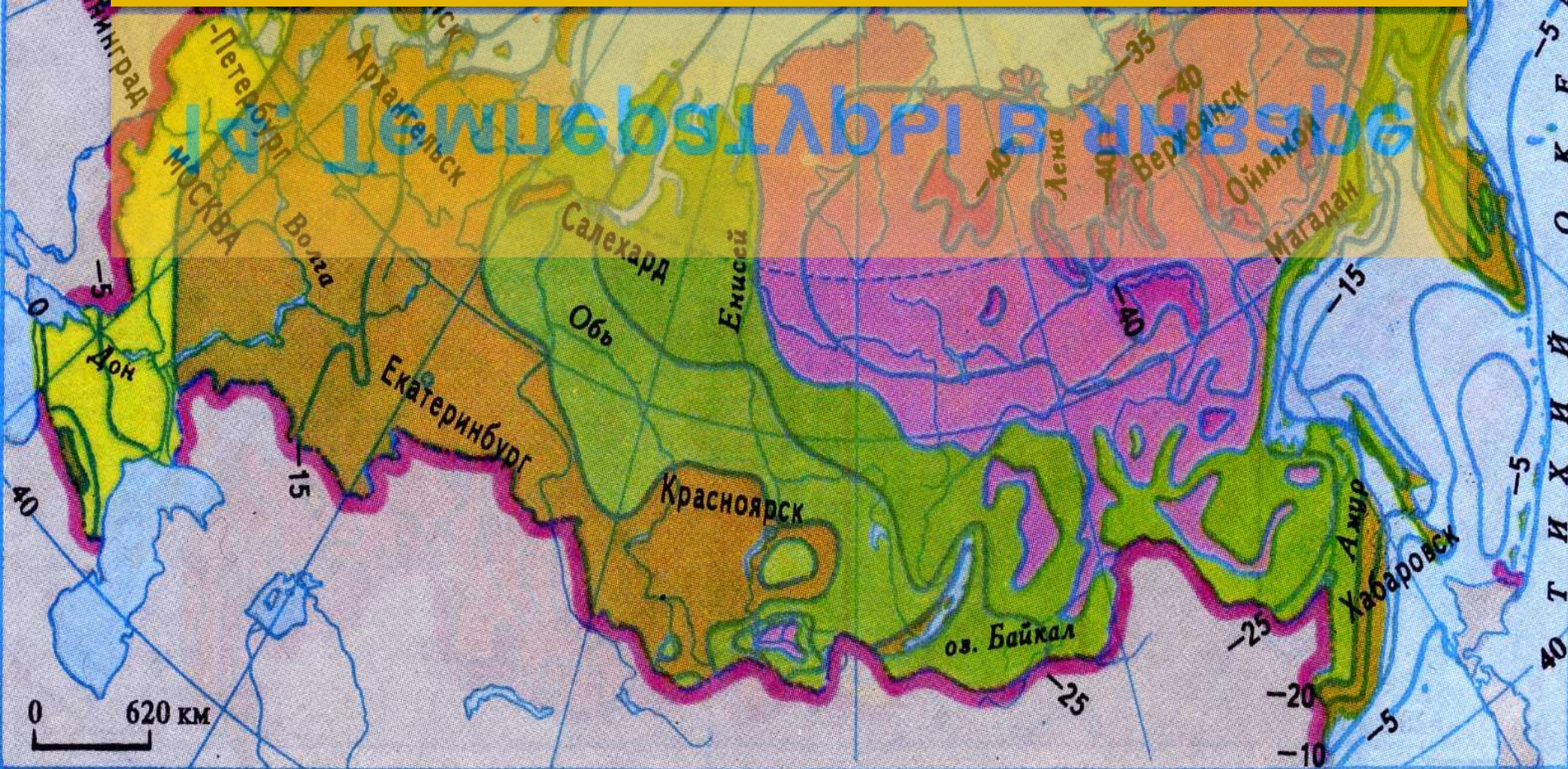
13. Климат

13' КЛИМАТ

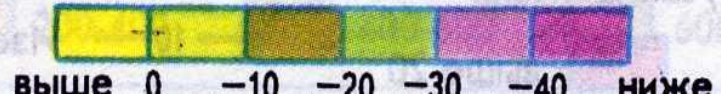
- В Западной Сибири континентальный климат более суровый по сравнению с Европейской Россией, но более мягкий, чем в остальной части Сибири. Он формируется под воздействием больших размеров территории и её удалённости от Атлантического океана.

- Большая часть Западной Сибири располагается в умеренном климатическом поясе, а северная часть – в субарктическом и арктическом поясах. Арктические острова за год получают в 1,6 раза меньше суммарной солнечной радиации, чем низменности южных частей района. Поэтому средние годовые температуры воздуха в Заполярье не выше -10°C , а на юге Западной Сибири $+1,5^{\circ}\text{C}$. В северной части района распространена сплошная многолетняя мерзлота, а южнее до 60° с.ш. – островная.

14. Температуры в январе



Среднемесячная температура января в градусах Цельсия



— 20 — Изотермы января

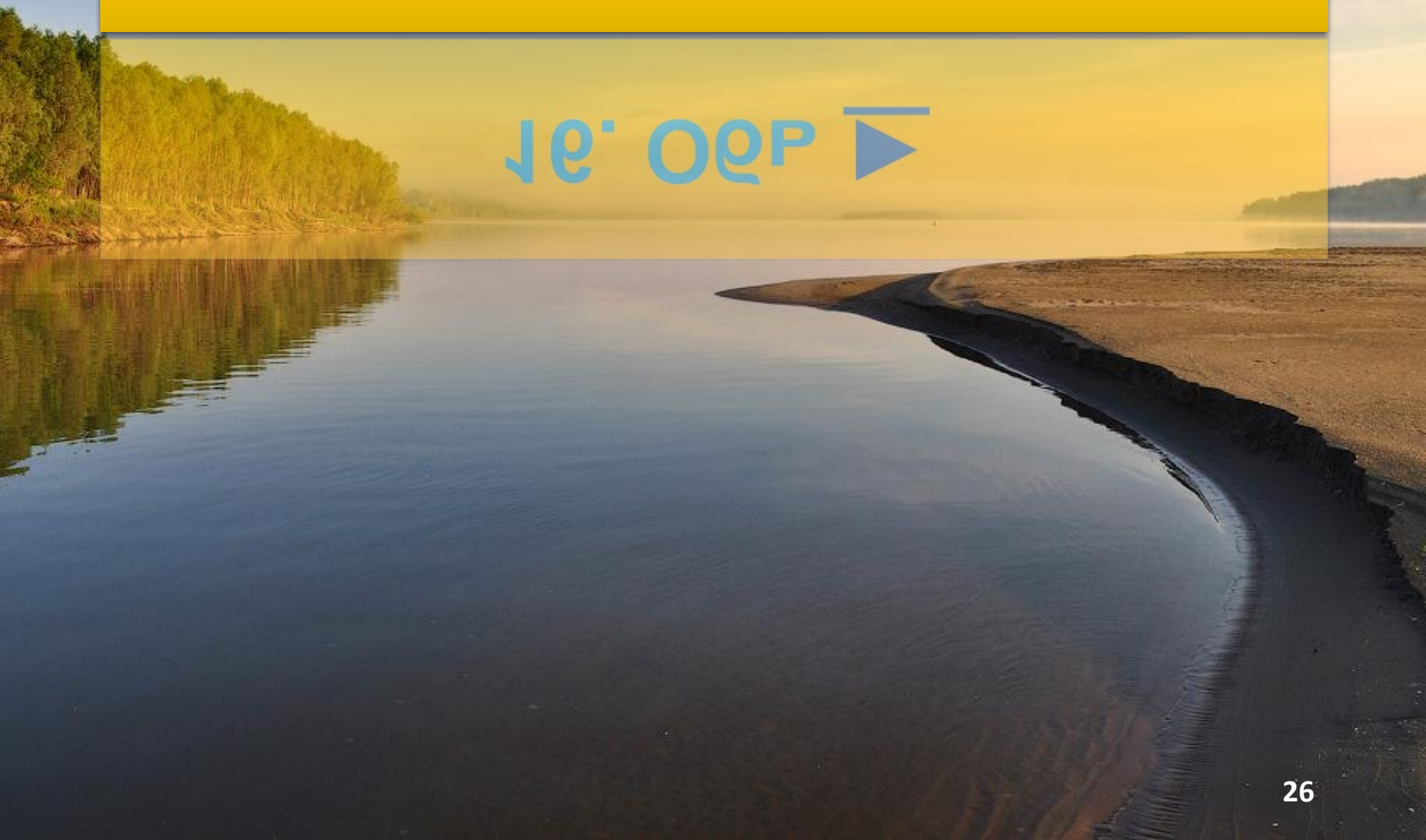
• Осадки распределяются по территории неравномерно. Основная их масса приносится воздухом, поступающим с Атлантического океана. Но в Западной Сибири велика роль и меридиональной циркуляции воздушных масс. При ослаблении западного переноса арктический воздух свободно проникает далеко на юг равнинной территории, а тёплый воздух из Казахстана и Центральной Азии далеко на север.

15. Внутренние воды

- Западная Сибирь имеет густую речную сеть. Почти все реки принадлежат бассейну Карского моря. Отличительная черта рек — неглубокие, но очень широкие речные долины с многочисленными протоками и озёрами-старицами. Самая крупная водная артерия — Обь с притоком Иртыш — относится к числу величайших рек земного шара.

16. ОБЬ ▶

16. ОБЬ ▶



- Реки района используются как транспортные артерии и служат для водоснабжения. Более $\frac{1}{3}$ площади Западной Сибири занимают болота. Заболоченность, как и многолетняя мерзлота, крайне затрудняет прокладку транспортных магистралей, освоение нефтяных и газовых месторождений.

17. Природная зональность

ЗОНАЛЬНОСТЬ

- Западная Сибирь охватывает пять природных зон – от тундр до степей. В горах выражена высотная поясность.
- Из-за гигантских пространств, занятых болотами, самую широкую природную зону – таёжную – часто называют лесоболотной.

• Темнохвойная тайга из ели, кедра, пихты с островками сосново-лиственничных лесов на широте около 55° переходит в полосу мелколиственных лесов, а затем в лесостепи. Плоские лесостепные равнины часто заболочены из-за близкого залегания грунтовых вод. Крайнюю южную часть Западно-Сибирской низменности занимает степная – зона, более засушливая, чем на Русской равнине.

18. Сибирская степь

18. Сибирская степь

- В растительном покрове гор Западной Сибири ведущее положение занимают леса, покрывающие большую часть Салаирского кряжа и Кузнецкого Алатау и около 50% территории Алтая. Леса Салаира, Кузнецкого Алатау, северо-восточной и западной частей Алтая отличаются широким развитием черневой тайги. Это пихтово-осиновые леса, встречающиеся только в горах юга Сибири.

19. Природные ресурсы

- Западной Сибири принадлежит ведущее место в стране по степени обеспеченности многими полезными ископаемыми. Место района в экономике России определяют топливно-энергетические ресурсы. Нефть, газ и уголь Западной Сибири – важнейшая предпосылка формирования топливно-энергетического комплекса России.

- Значительны запасы железных, полиметаллических руд, ртути, золота. В болотах сосредоточено 60% запасов торфа страны.
- Большое значение имеют водные ресурсы. На долю района приходится $\frac{1}{4}$ речного стока России. В недрах района обнаружены огромные запасы подземных вод. Вместе с тем гидроэнергетический потенциал рек невелик из-за преобладания равнинного рельефа.

20. Буровая вышка

50 - РУБОВСЯ ВРІТКА



- В Западной Сибири находится 12% общероссийских запасов лесов. Хвойные породы составляют более 70%, это способствует развитию лесозаготовок.
- Агроклиматические ресурсы и плодородные почвы лесостепной и степной зон благоприятны для выращивания зерновых и технических культур.

21. Вопросы для повторения:

- 1) Какую тему мы прошли на уроке?
- 2) Какие субъекты входят в состав Западной Сибири?
- 3) Какова площади и численность населения Западной Сибири?

воскресенье, 13 марта 2016 г.

Составитель презентации

- Коновалов Павел Сергеевич

СОСТАВИТЕЛЬ ПРЕЗЕНТАЦИИ