

# СРЕДА ОБИТАНИЯ

---



**Среда обитания** - часть природы, окружающая живые организмы и оказывающая на них прямое или косвенное воздействие.

Из среды организмы получают всё необходимое для жизни и в неё же выделяют продукты обмена веществ.



# Наземно – воздушная среда.

Характеристика среды	Наземно - воздушная		
		ЖИВОТНЫЕ	РАСТЕНИЯ
1. Плотность	Низкая	Скорость передвижения большая, возм. полет	Необходимость в механических тканях, корневой системе
2. Освещенность	Высокая	Развитие зрения	Распределение растений по всем высотам
3. Колебания температуры	Высокие	Зональность в распределении живого	Зональность в распределении живого
4. Количество воды	Мало	покровы	покровы
5. Количество кислорода	Много	Интенсивный обмен веществ	Интенсивный обмен веществ

# Животные обитатели

НАЗЕМНО – ВОЗДУШНОЙ СРЕДЫ



# МЕДВЕДИ



# ЛЕВ

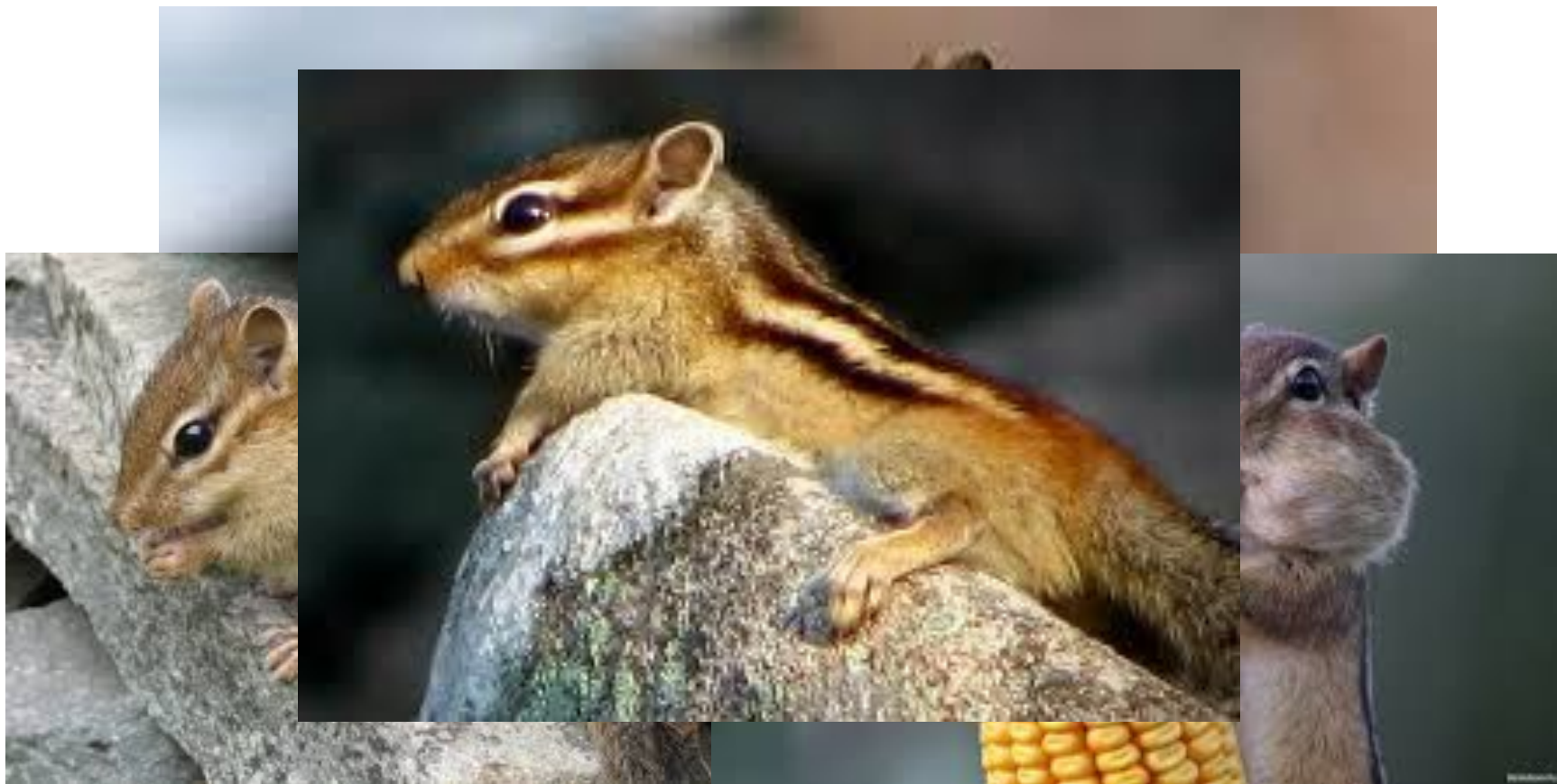


# ГУСЬ





# БУРУНДУКИ



# ОПОССУМ





# Растения обитатели наземно – воздушной среды РОСЯНКА



# РАФЛЕЗИЯ



# ПОДСНЕЖНИК



# РЯБЧИК



# ПЕРВОЦВЕТ





# ГРИБ «РЕШЕТОЧНИК КРАСНЫЙ»



# ХЛЕБНОЕ ДЕРЕВО



# ВОДНАЯ СРЕДА ОБИТАНИЯ

Характеристика среды			
	<u>Водная</u>	ЖИВОТНЫЕ	РАСТЕНИЯ
1. Плотность	Средняя	Обтекаемая форма тела, планктон	Отсутствие механических тканей
2. Освещенность	Средняя	Плохое зрение	На поверхности
3. Колебания температуры	Средние	сглажена широтная зональность	сглажена широтная зональность
4. Количество воды	Много	удаляют аммиак	Нет корней, проводящих тканей
5. Количество кислорода	Умеренно	холоднокровные	Аэренхима, устьица сверху

ЖИВОТНЫЕ  
ОБИТАТЕЛИ ВОДНОЙ СРЕДЫ  
**ДЕЛЬФИН**



# АКУЛА



# КАРАСЬ



# МЕДУЗА



# УДИЛЬЩИКИ





# РАСТЕНИЯ ОБИТАТЕЛИ ВОДНОЙ СРЕДЫ ЛАМИНАРИЯ



# ЧИЛИМ ВОДЯНОЙ ОРЕХ



# ВИКТОРИЯ РЕГИЯ



# РЯСКА



# ПОЧВЕННАЯ СРЕДА ОБИТАНИЯ

Характеристика среды	Вид среды		
	Почвенная	ЖИВОТНЫЕ	РАСТЕНИЯ
1. Плотность	Очень высокая	Проникновение на малую глубину, вальковатая форма, мелкие организмы	Проникновение на малую глубину
2. Освещенность	Низкая	Бесцветные, слепые	Корневые системы
3. Колебания температуры	Слабые	Переживание неблагоприятных условий Отсутствие ритмов	Переживание неблагоприятных условий
4. Количество воды	Умеренно		
5. Количество кислорода	Мало	Малая подвижность	

# ЖИВОТНЫЕ ОБИТАТЕЛИ ПОЧВЕННОЙ СРЕДЫ КРОТ



# ЦОКОР



# ДОЖДЕВОЙ ЧЕРВЬ





# ЛИЧИНКА МАЙСКОГО ЖУКА



# РАСТЕНИЯ ОБИТАТЕЛИ ПОЧВЕННОЙ СРЕДЫ



# Корни деревьев



# Корни трав



# ОРГАНИЗМЕННАЯ СРЕДА ОБИТАНИЯ

Характеристика среды				
	Организменная	ЖИВОТНЫЕ	РАСТЕНИЯ	
1. Плотность	Высокая			
2. Освещенность	Отсутствует	Нет суточных ритмов		
3. Колебания температуры	Слабые	Нет нервной системы		
4. Количество воды	Умеренно			
5. Количество кислорода	Очень мало	Анаэробы		

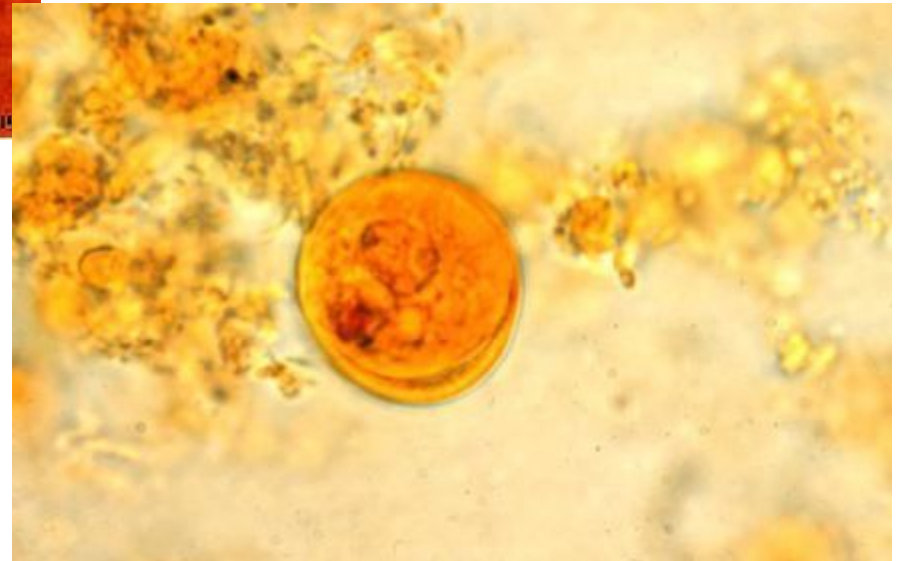
**ЖИВОТНЫЕ  
ОБИТАТЕЛИ ОРГАНИЗМЕННОЙ  
СРЕДЫ  
АСКАРИДА**



# СВИНОЙ ЦЕПЕНЬ



# ДИЗЕНТЕРИЙНАЯ АМЕБА





# ЧЕСОТОЧНЫЙ КЛЕЩ



# МАЛЯРИЙНЫЙ ПЛАЗМОДИЙ



# Изучение различных сред обитания организмов

Поместите в соответствующую среду обитания животных или растения из предложенного списка.

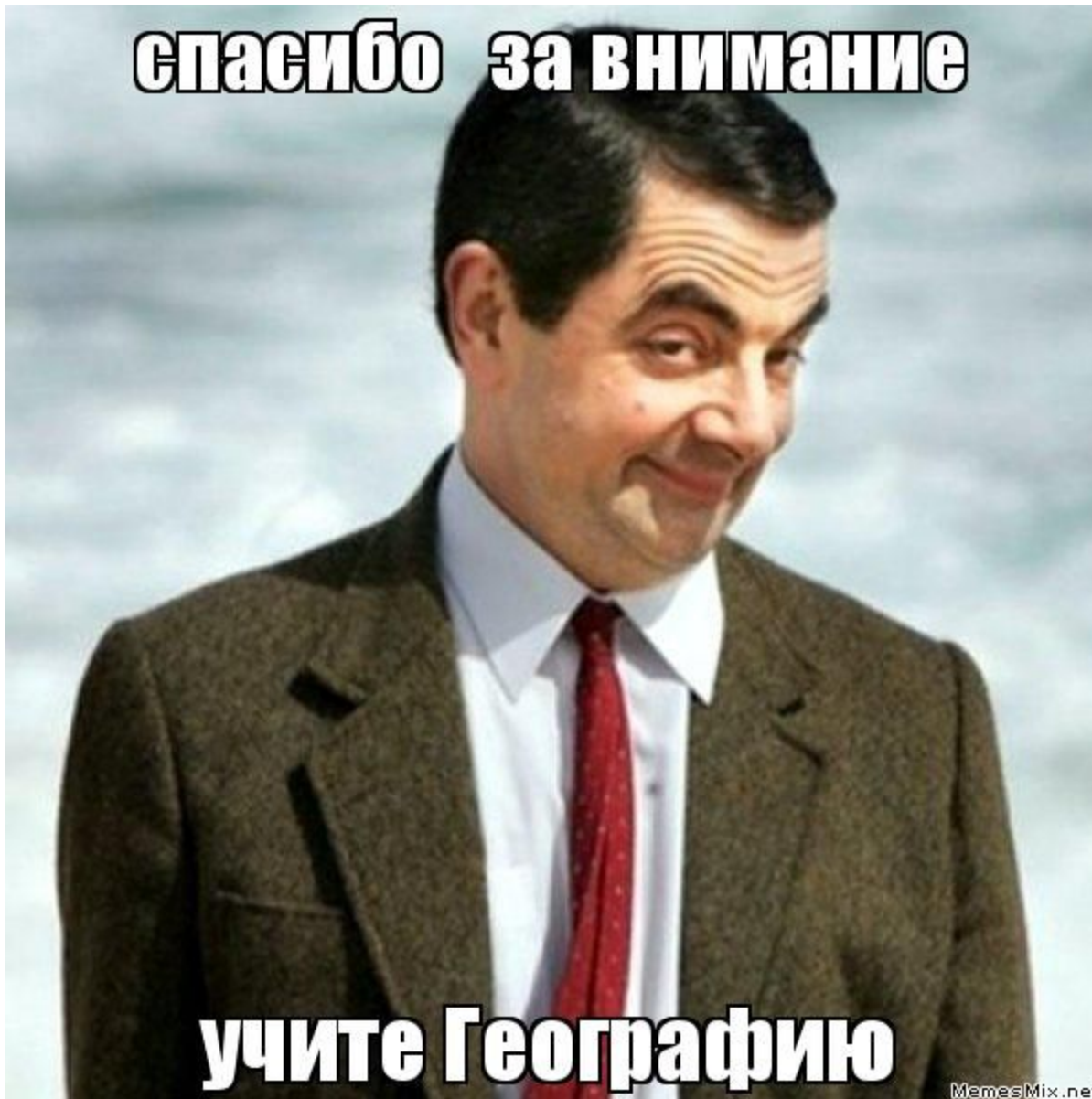
Среда обитания	
Почвенная	
Наземно-воздушная	
Водная	
Организменная	

**Аскарида, дельфин, чайка, страус, акула, береза, орел, ворона, карась, комар, корень дерева, овод, ламинария, крот, медуза, дождевой червь, личинка майского жука, ряска, постельный клоп, бабочка, олень, клубеньковые бактерии, волк, свиной цепень, щука, человек, трясогузка, гидра, клещ собачий.**





**спасибо за внимание**



**учите Географию**