


Географическое положение Челябинской области

г.Копейск
МОУ СОШ №5
Меньшенинина Т.М.



*Живу я в глубине России,
в краю озер и рудных скал.
Здесь реки – сини,
горы – сини
и в синих отсветах металл.*

Л. Татьяничева.

Цели и задачи

- Определить особенности географического положения Челябинской области, показать изменение геополитического положения области после распада СССР.
- Развивать умение работать с физической и контурной картами Челябинской области.
- Формировать ответственность за настоящее и будущее родного края.

Челябинская область на карте России



Челябинская область – субъект Российской Федерации. Официальные символы Челябинской области: герб, гимн, флаг.



В червленом (красном) поле навьюченный серебряный двугорбый верблюд с золотой поклажей. Щит увенчан золотой земельной короной и окружен двумя лентами ордена Ленина

Герб Челябинской области



Верблюд – выносливое и благородное животное, внушающее почтение и показывающее мудрость, долголетие, память, верность, терпение. Серебро (верблюды) служит символом благородства, чистоты, справедливости, великодушия.

Золото (поклажа верблюда) символизирует могущество, знатность, постоянство, прочность, богатство, надежду, интеллект и солнечный свет.

Флаг Челябинской области



Прямоугольное полотнище с соотношением сторон 2:3 красного цвета с желтой полосой, составляющей $\frac{1}{6}$ ширины полотнища, отвлеченной от нижнего края полотнища на $\frac{1}{6}$ ширины полотнища, и несущее посреди полотнища изображение навьюченного белого верблюда с желтой поклажей, составляющего $\frac{1}{2}$ ширины полотнища

Флаг Челябинской области



Флаг области составлен на основании герба области. Желтая полоса, по которой «идет» верблюд, символизирует Уральские горы, соединившие Европу и Азию.

Гимн Челябинской области

(стихи Валерия Алюшкина, музыка Михаила Смирнова)

Наш край величавый, с петровских времен

Ты светом великих побед озарен.

Священным металлом, рукой трудовой

Веками ты служишь России родной.

Тобой мы гордимся, тебе мы верны,

Наш Южный Урал – честь и слава страны.

Озер твоих синих, лесов и полей

Нет в мире прекрасней, нет сердцу милей.

Надежда России, ее часовой,

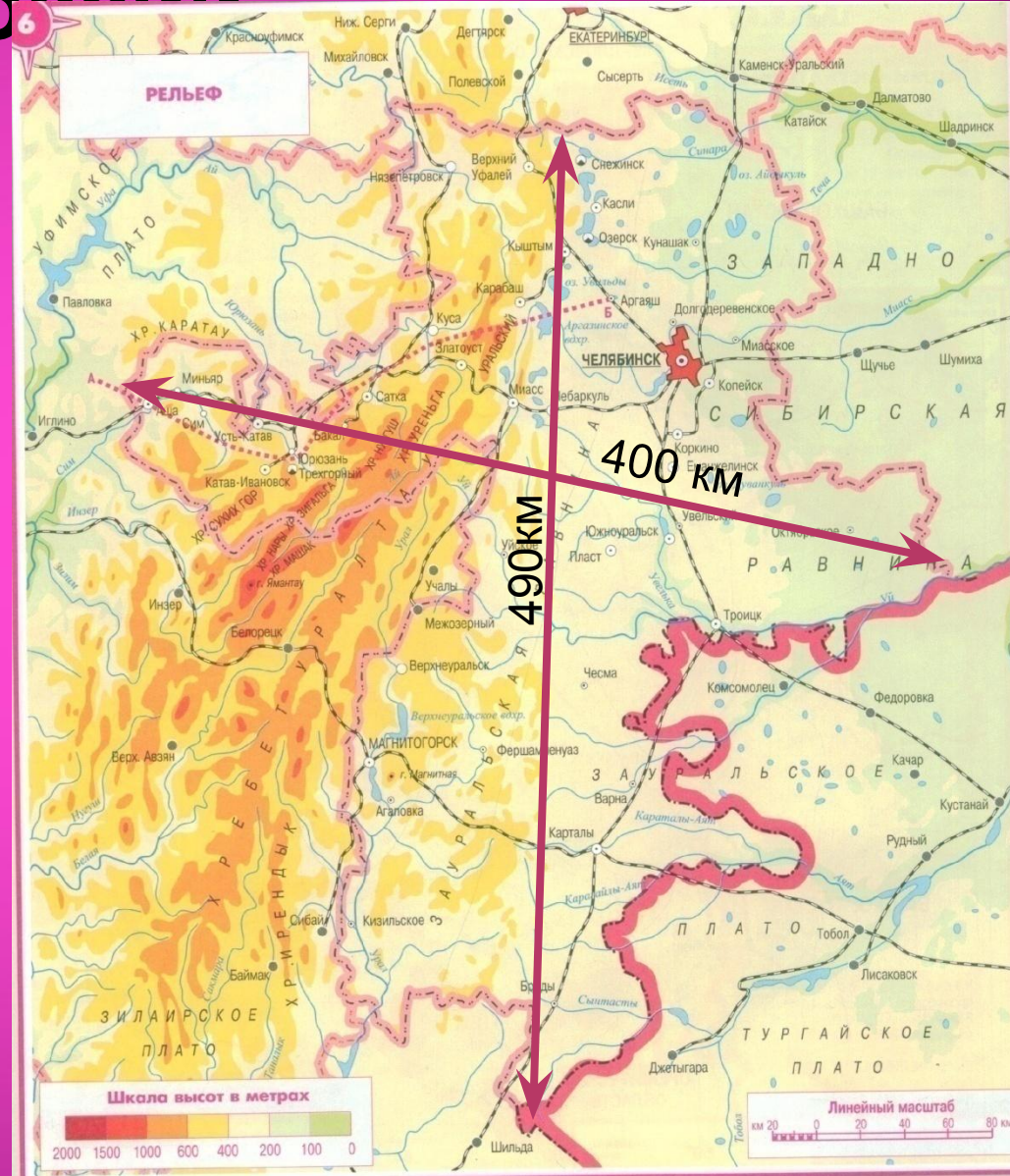
Хранишь ты любимой Отчизны покой.

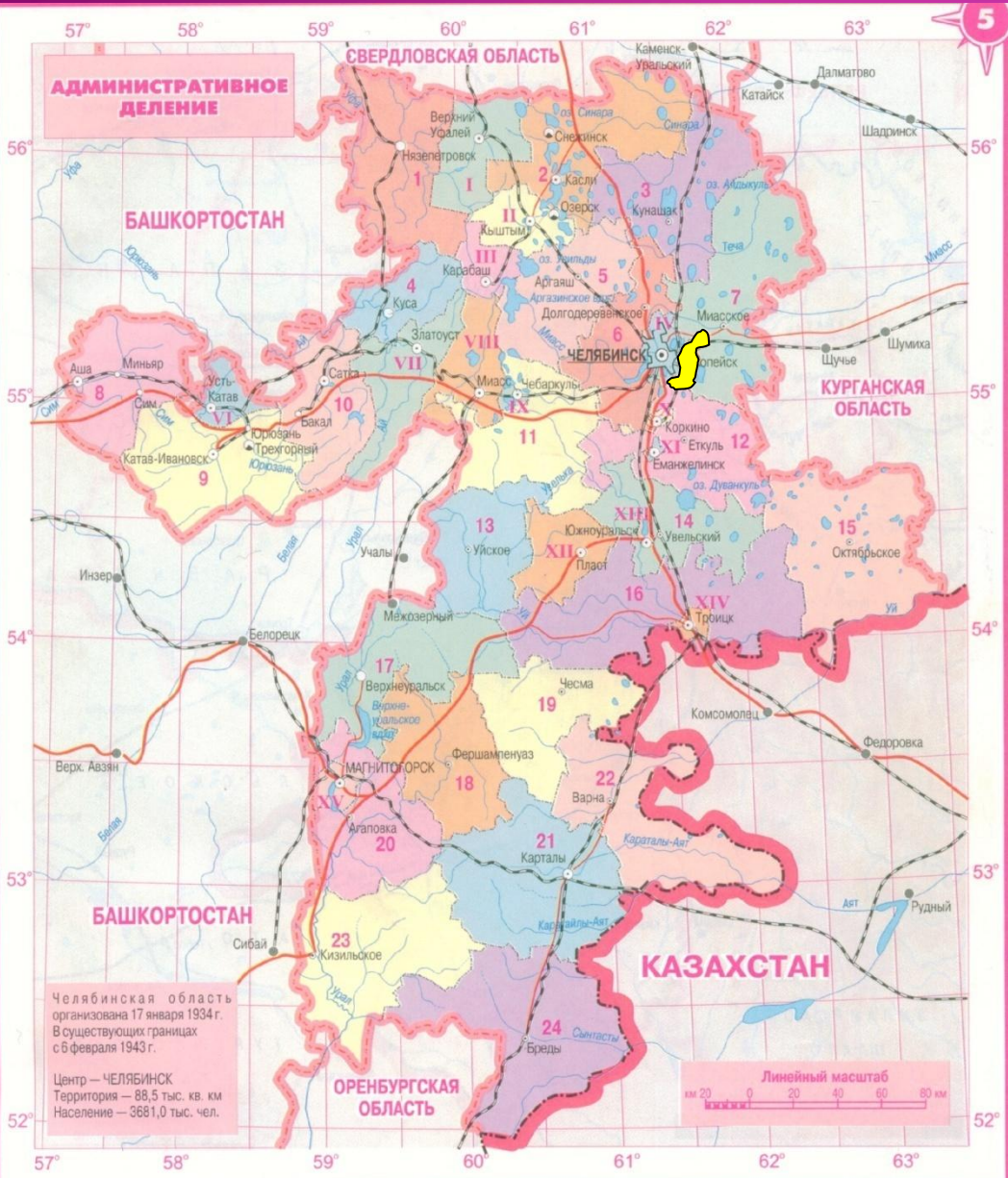
Тобой мы гордимся, тебе мы верны,

Наш Южный Урал – честь и слава страны

Челябинская область на карте России

Челябинская область расположена на восточном склоне Южного Урала и на прилегающей к ней Зауральской равнине. Два часовых пояса отделяют её от Москвы. С севера на юг она протянулась на 490 км. С запада на восток - на 400 км.. Общая протяженность границ области составляет 2 750 км.





АДМИНИСТРАТИВНОЕ ДЕЛЕНИЕ

БАШКОРТОСТАН

СВЕРДЛОВСКАЯ ОБЛАСТЬ

ЧЕЛЯБИНСК

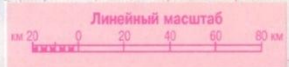
Курганская область

КАЗАХСТАН

ОРЕНБУРГСКАЯ ОБЛАСТЬ

Челябинская область
 организована 17 января 1934 г.
 В существующих границах
 с 6 февраля 1943 г.

Центр — ЧЕЛЯБИНСК
 Территория — 88,5 тыс. кв. км
 Население — 3681,0 тыс. чел.



На севере область граничит со Свердловской областью, на востоке – с Курганской областью, на юге - с Оренбургской областью, на западе с Республикой Башкортостан. Юго – восточная граница области имеет участок государственной границы с Казахстаном.

Особенности географического положения

Границы планетарные

Между частями света

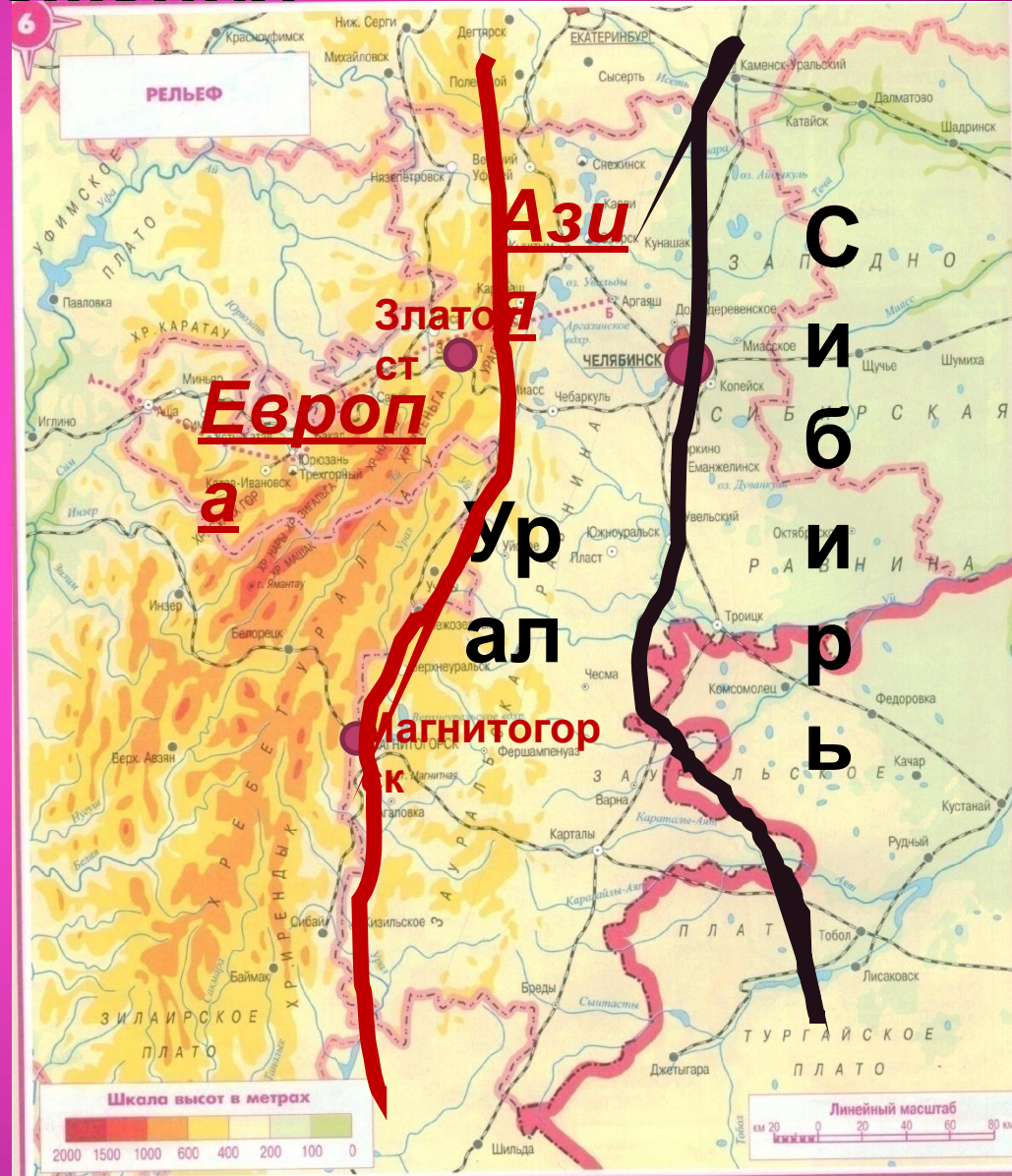
Европа

Азия

Между географическими странами

Урал

Сибирь



НА ГРАНИЦЕ ЧАСТЕЙ СВЕТА



г. Златоуст

Особенности географического

полож

Региональные
границы

Границы природных зон

лесная

лесостепная

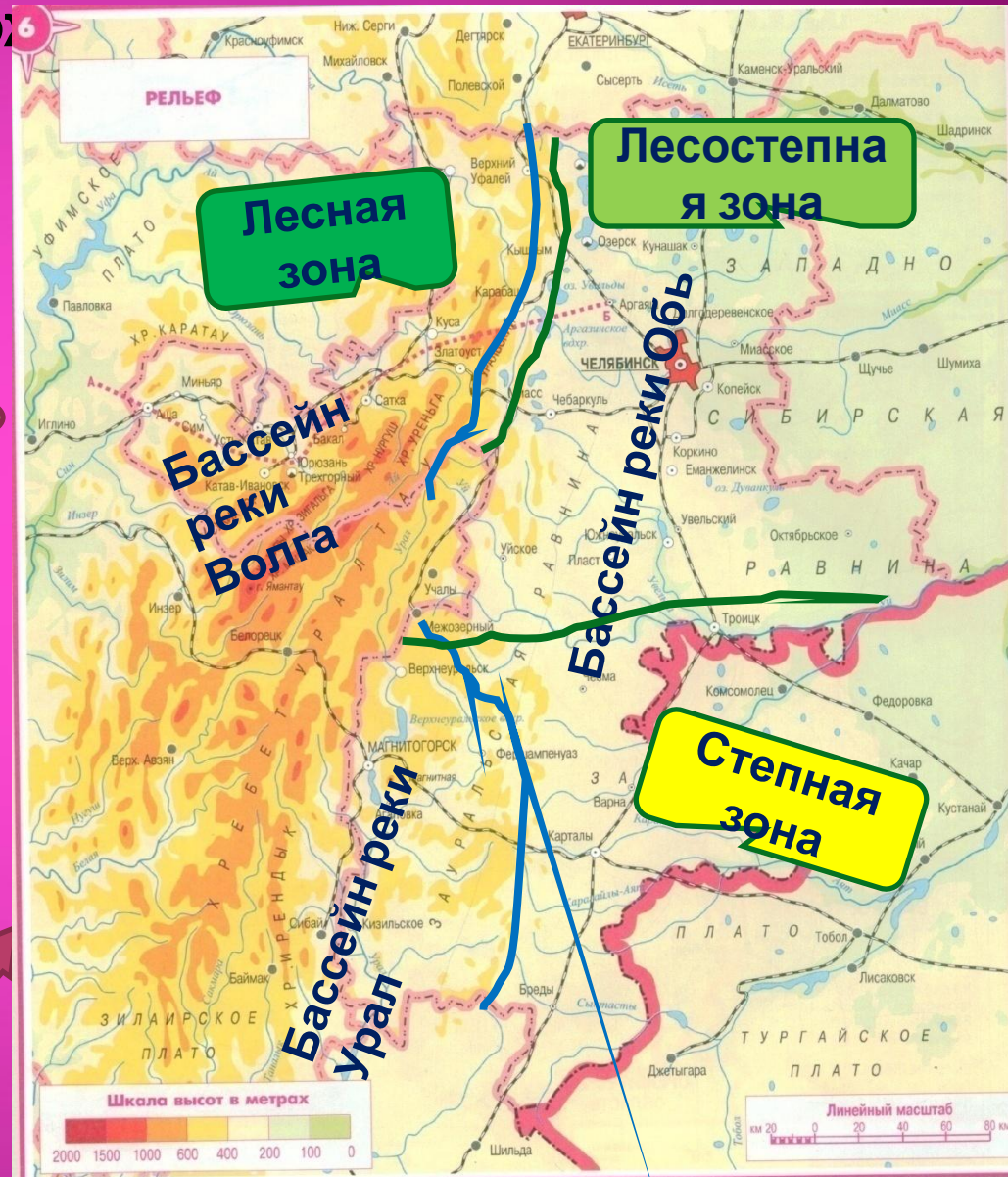
степная

Границы водоразделов
бассейнов рек

Волги

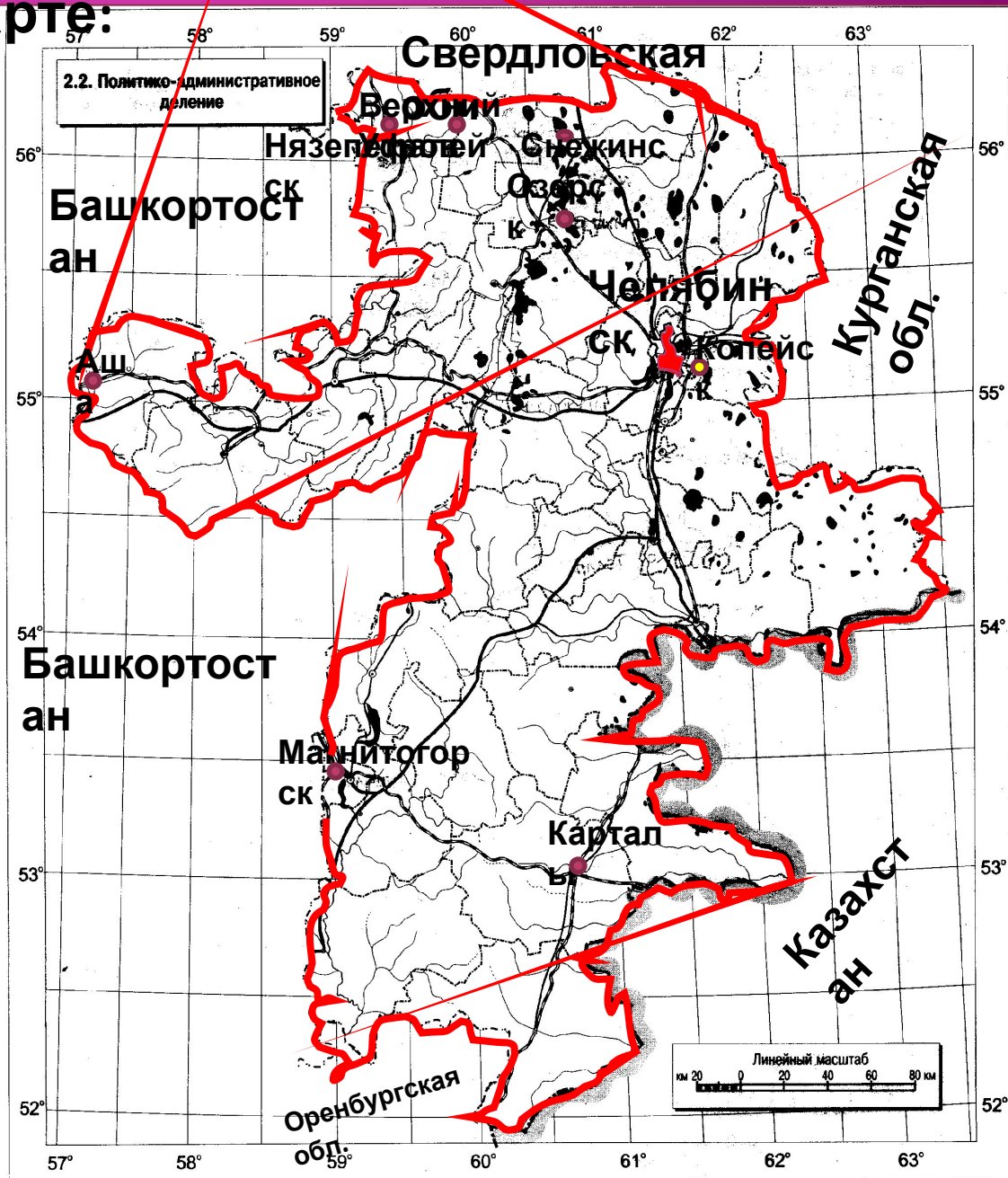
Оби

Урала



Практическая работа. Выполни задание на контурной карте:

- Нанести границы Челябинской области.
- Подписать пограничные области, республики.
- Обозначить города Челябинск, Верхний Уфалей, Нязепетровск, Снежинск, Озерск, Карталы, Копейск, Аша, Магнитогорск



- стр.6-9 (уч-к География Челябинской области М.А. Андреева, А.С. Маркова),
- Прочитайте рассказ о истории образования Челябинской области, об основании г. Челябинска.
- Придумать знак или символ географического центра Челябинской области.
- Придумать герб и флаг школы или села.

**Благодарю за
работу.**