A world map with a light beige background and dark brown outlines of continents. The map is centered on the Atlantic Ocean, showing North and South America on the left, Europe and Africa in the center, and Asia and Australia on the right. A dark blue horizontal band is overlaid across the middle of the map, containing the title text.

Геологическое строение и рельеф Австралии

Австралия- единственный материк, где никогда не бывает землетрясений и нет ни одного действующего вулкана. Все из-за того, что Австралия занимает центральное положение в пределах литосферной плиты.

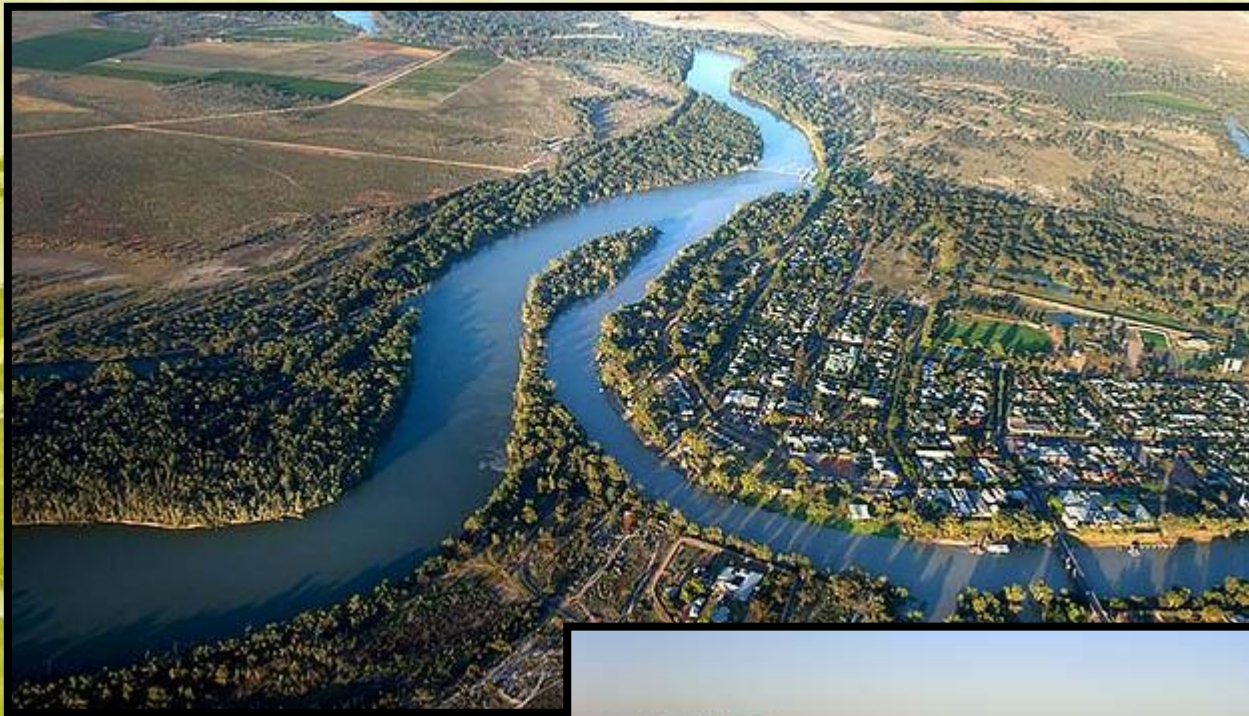


В рельефе Австралии преобладают
плоские равнины.



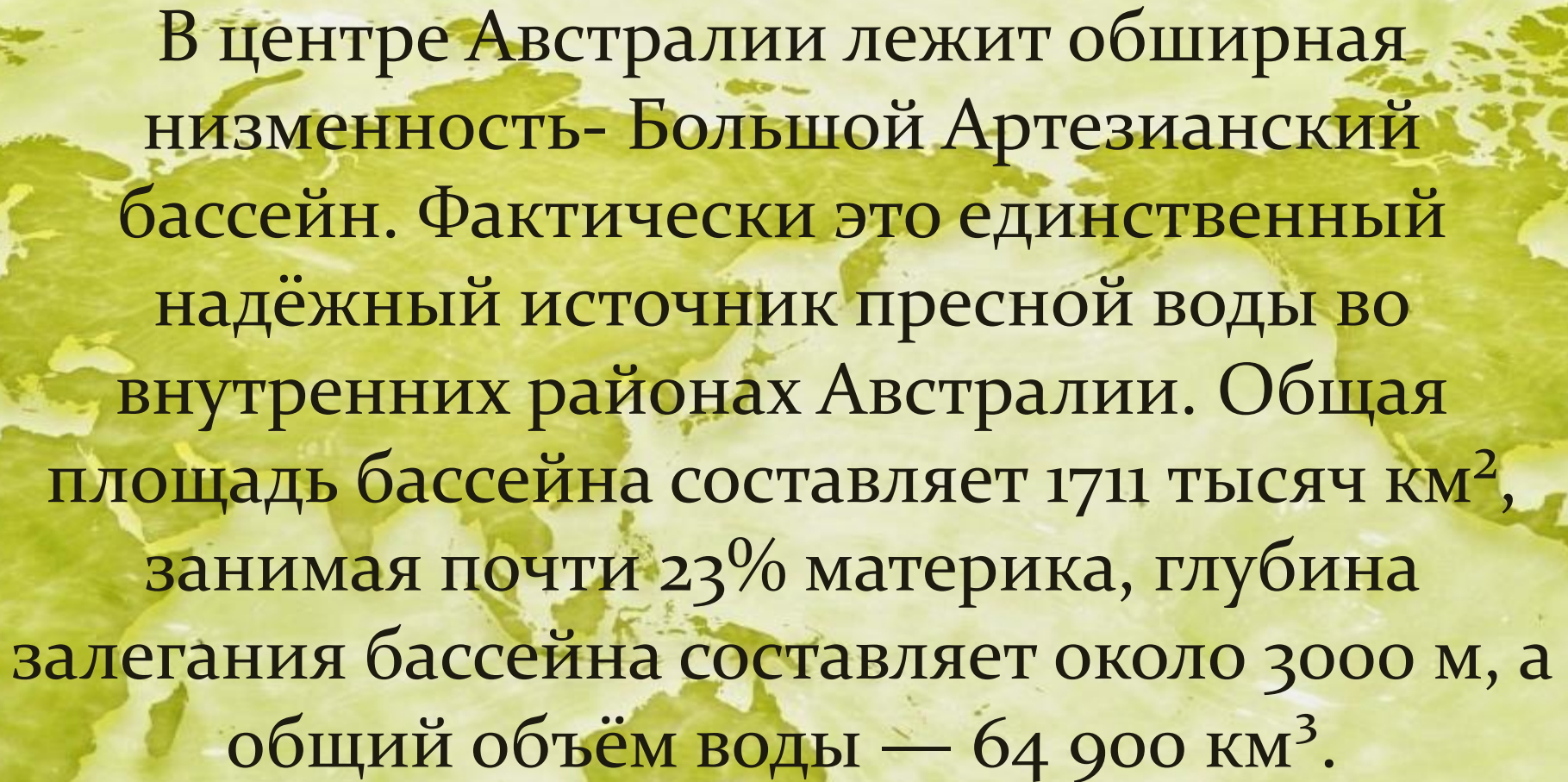
Самые молодые горы материка- **Большой Водораздельный хребет**. Возраст этих гор примерно около 400 лет. На склонах берут начало многочисленные реки самые крупные на континенте — **Муррей и Дарлинг**.



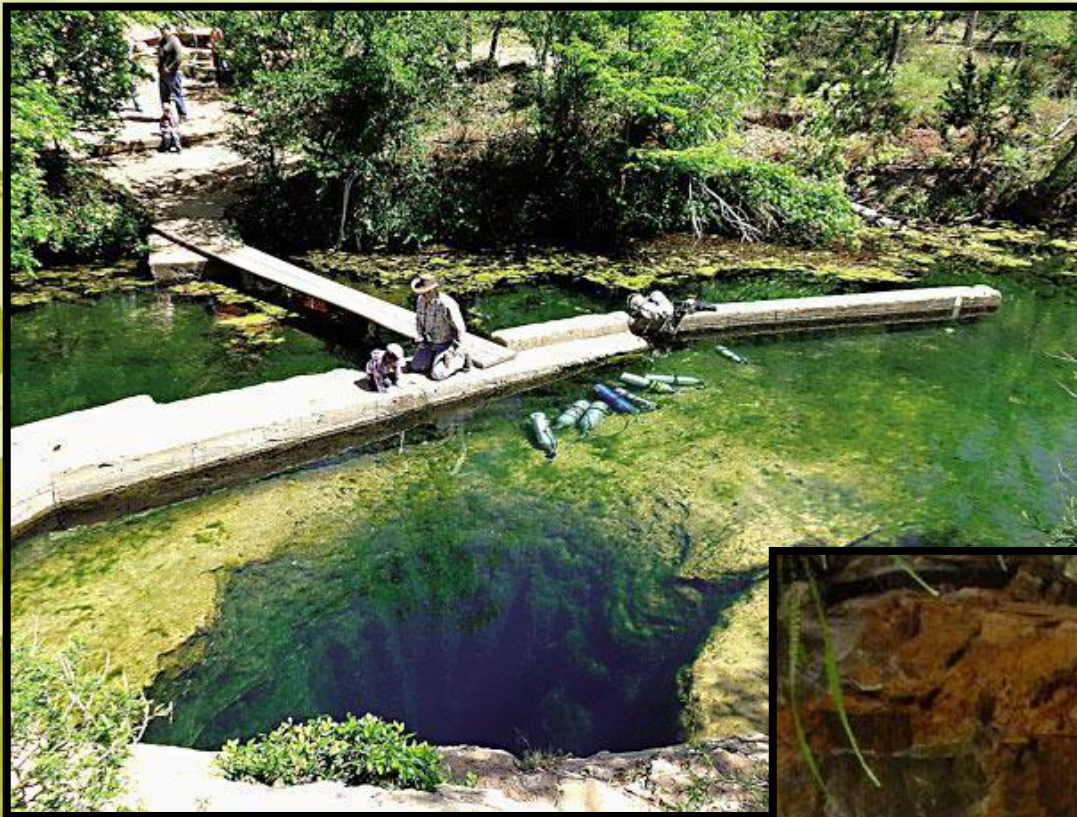


Австралийские Альпы — высочайшая горная система в Австралии. Нагорье. Одна из частей Большого водораздельного хребта. Высочайшая точка — г. Косцюшко, 2228 м, также является и высочайшей точкой всего материка Австралия.





В центре Австралии лежит обширная низменность- Большой Артезианский бассейн. Фактически это единственный надёжный источник пресной воды во внутренних районах Австралии. Общая площадь бассейна составляет 1711 тысяч км², занимая почти 23% материка, глубина залегания бассейна составляет около 3000 м, а общий объём воды — 64 900 км³.



Помимо этого Австралия богата разнообразными полезными ископаемыми. В середине XIX в. на юго-западе материка нашли золото.

