



«КРАБ-ЙЕТИ»

МБОУ СОШ № 5



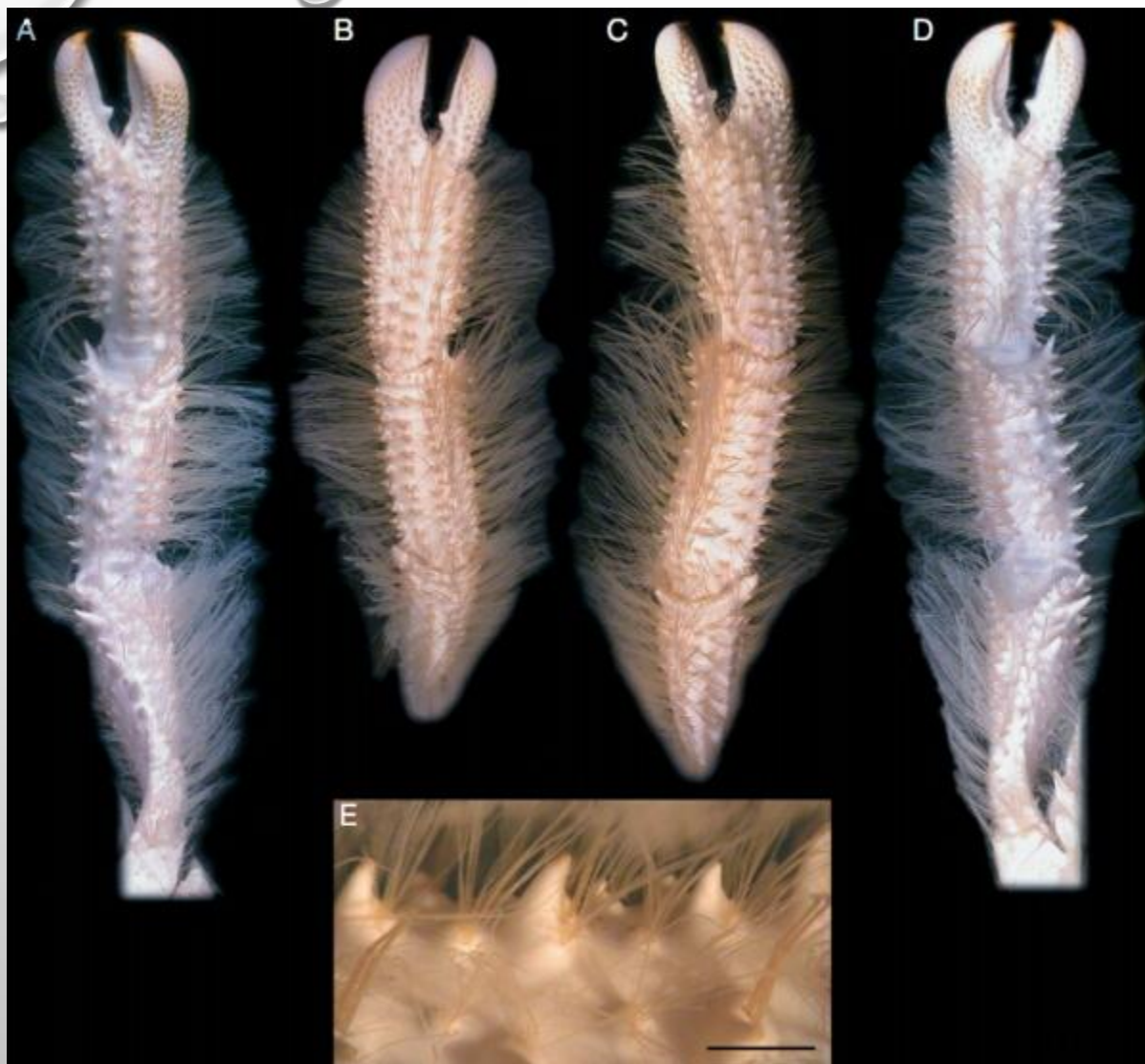
В 2005 году
в южной
части
Тихого
океана,
около Коста-
Рики,
обнаружено
мохнатое
создание

**По своему
строению - это был
краб, но его
внешний вид
напоминал пушного
зверька. Ученые
шуточно называли
его «краб-йети».**



**НАЙДЕННЫЙ КРАБ БЫЛ
ОПРЕДЕЛЁН К СЕМЕЙСТВУ
БЕЛЫХ СЛЕПЫХ КРАБОВ.
ЕГО СТРОЕНИЕ ОКАЗАЛОСЬ
НЕОБЫЧНЫМ. СНАЧАЛА
ПОКРЫТИЕ ЕГО КЛЕШНЕЙ
СЧИТАЛИ МЕХОМ, НО ПРИ
ДЕТАЛЬНОМ ИЗУЧЕНИИ –
ЭТО ОКАЗАЛОСЬ НЕ
ШЕРСТЬ, А ДЛИННЫЕ
ГУСТОРАСТУЩИЕ ЩЕТИНКИ.**





Длина тела найденного краба составляло 15 см, и он был абсолютно слепым. Да и зачем ему зрение на глубине 2 км в кромешной тьме?

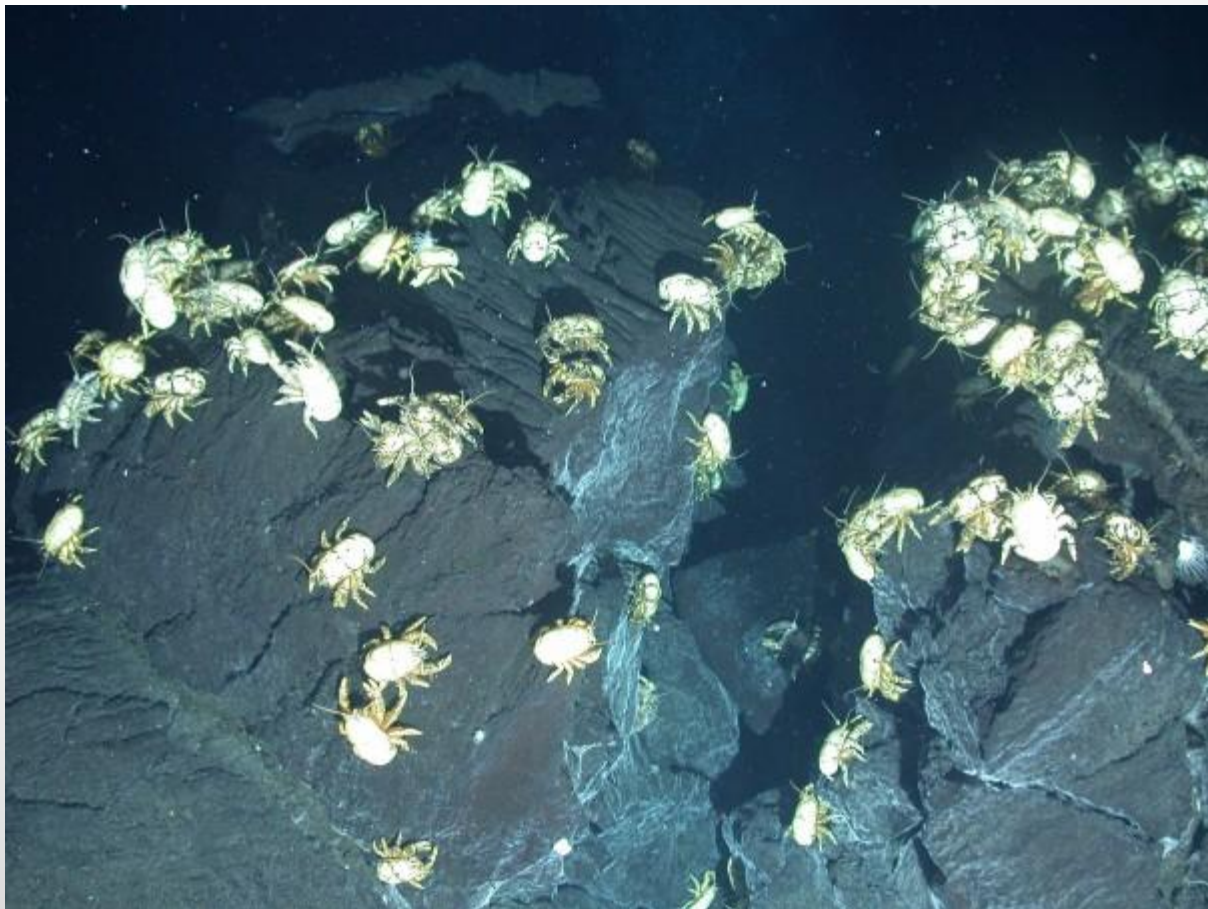
Для проживания краб выбирает такую глубину океана, куда не проникает солнечный свет. Кроме того, эти крабы стараются поселиться недалеко от источников, вырабатывающих токсичные газы





**Одни ученые
считают, что на
пушистых клешнях
краба скапливается
большое количество
разных бактерий, с
помощью которых
краб спасается от
ядовитого
сероводорода**

**Другие ученые
считают, что
краб-йети
питается
останками
погибших
морских
животных**





**В пищу
человека этот
краб
абсолютно не
пригоден, так
как каждая
частичка его
организма
насквозь
пропитана
сероводород
ом**

