



# Антарктида

**Географическое положение.**

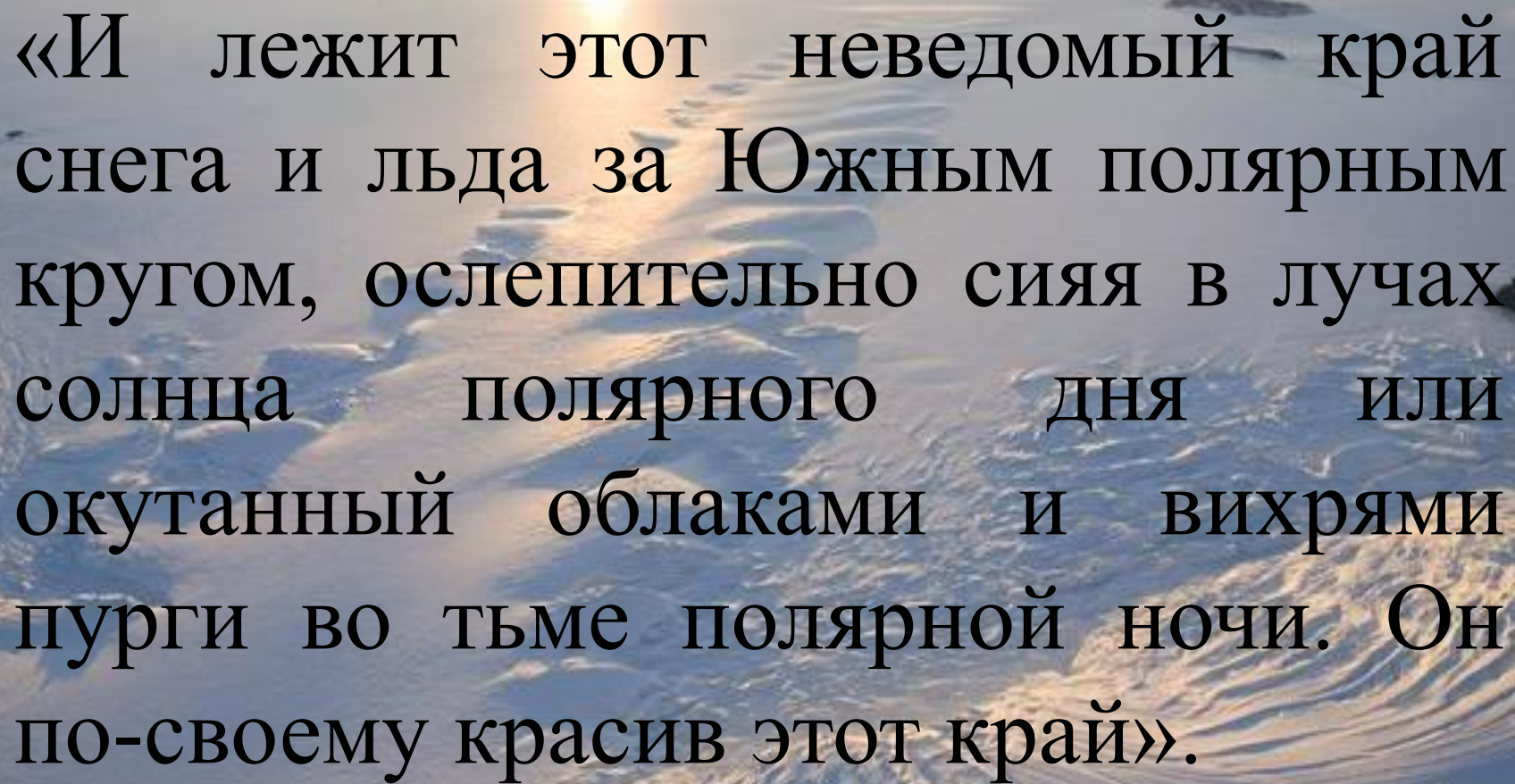
**Открытие и исследование.**

Юркова Т.П.,  
учитель географии

## Тема урока: Антарктида. Географическое положение. Открытие и исследование.

### Цели урока:

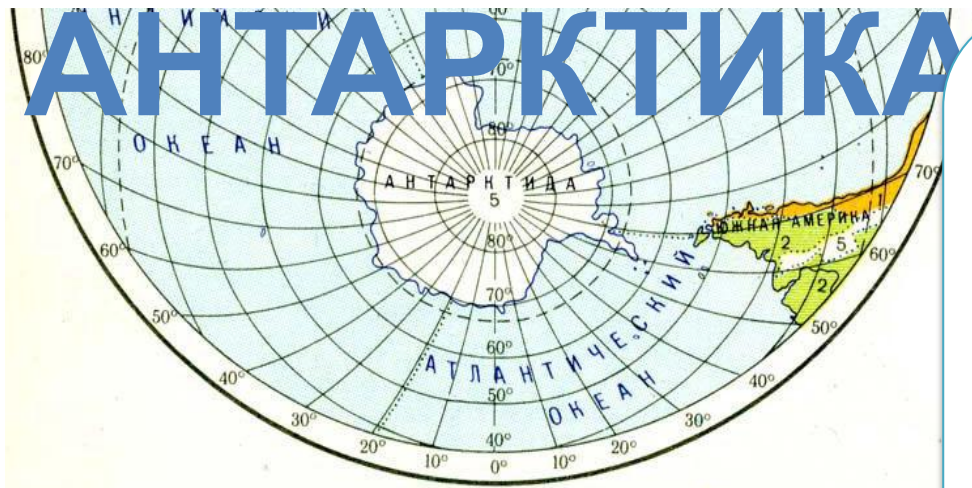
- создать условия для формирования у обучающихся знаний о географическом положении и истории открытия материка, выдающихся исследователях и путешественниках, внесших вклад в изучение Антарктиды;
- продолжить формирование картографических умений обучающихся (определение географического положения, контуров объекта), развивать аналитико-синтетические способности, умение слушать, обобщать, формулировать вопросы, выводы, работать с текстом учебника, картами атласа;
- формировать устную монологическую речь;
- воспитывать чувство прекрасного через восприятие красоты природных ландшафтов Антарктиды, осуществлять патриотическое воспитание через изучение достижений Ф.Ф. Беллинсгаузена и М.П. Лазарева, формировать интерес к предмету.

An aerial photograph of a vast, icy landscape, likely the Arctic or Antarctic region. The sun is low on the horizon, casting a bright glow over the scene. The terrain is covered in snow and ice, with some dark patches of land or rock visible. The overall atmosphere is serene and majestic.

«И лежит этот неведомый край  
снега и льда за Южным полярным  
кругом, ослепительно сияя в лучах  
солнца полярного дня или  
окутанный облаками и вихрями  
пурги во тьме полярной ночи. Он  
по-своему красив этот край».

А.М. Гусев





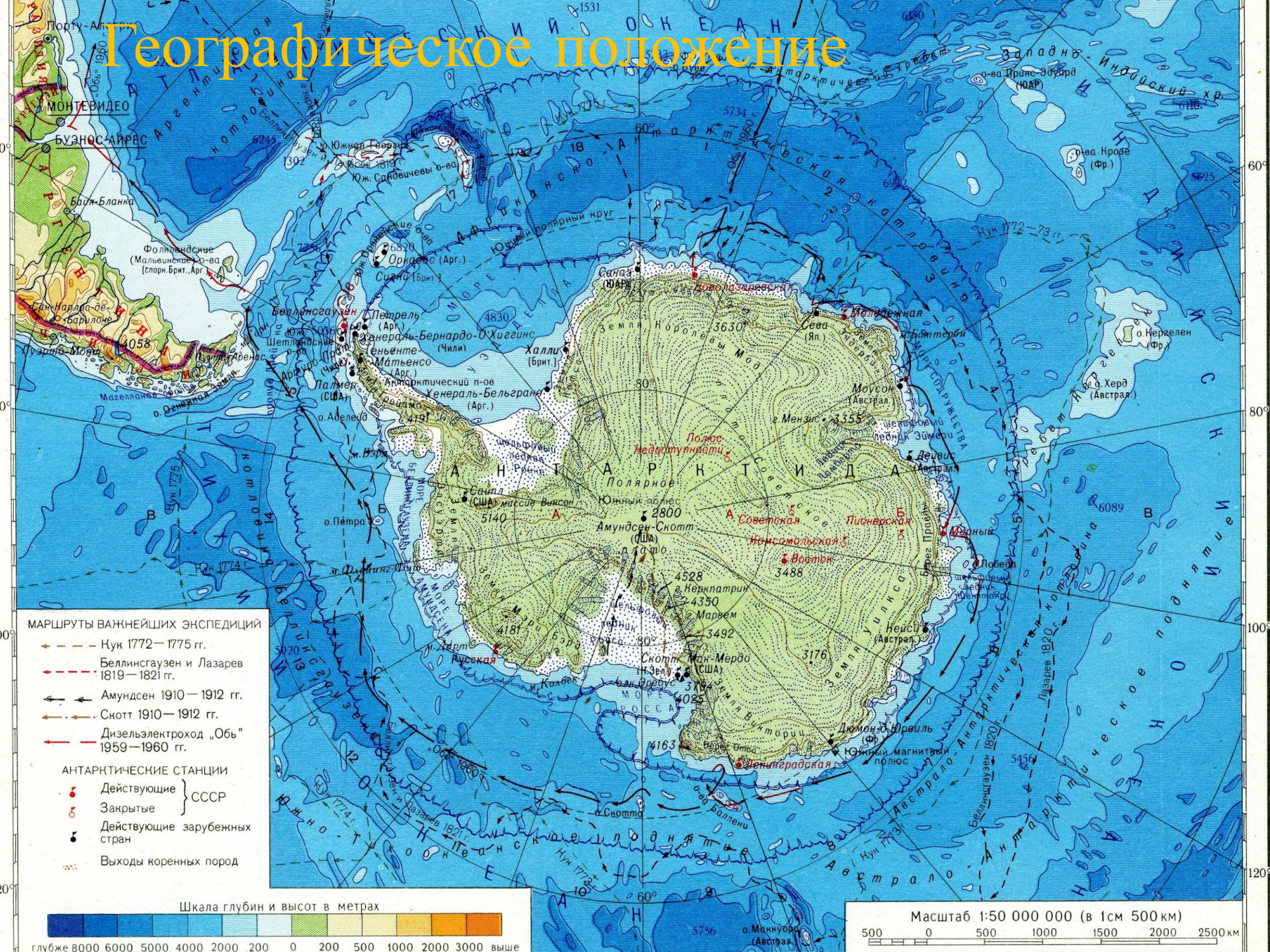
Южная полярная область, включающая Антарктиду с прилегающими островами и южные части океанов примерно до 50-60 градусов южной широты, называется **Антарктикой**.



**Антарктика** от греческого «анти» - против и «арктос» - северный, т.е. лежащая против северной полярной области.



# Географическое положение



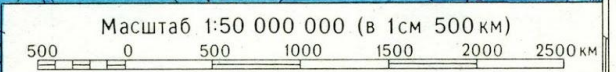
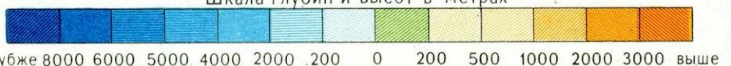
## МАРШРУТЫ ВАЖНЕЙШИХ ЭКСПЕДИЦИЙ

- Нук 1772 — 1775 гг.
- Беллинсгаузен и Лазарев 1819 — 1821 гг.
- Амундсен 1910 — 1912 гг.
- Скотт 1910 — 1912 гг.
- Дизельэлектрород „Обь“ 1959 — 1960 гг.

## АНТАРКТИЧЕСКИЕ СТАНЦИИ

- Действующие } СССР
- Закрытые } СССР
- Действующие зарубежных стран
- Выходы коренных пород

## Шкала глубин и высот в метрах





В сторону Южной Америки тянется длинный и узкий Антарктический полуостров, северная оконечность которого, **мыс Сифре** – самая северная точка Антарктиды.



# Береговая линия



Береговая линия изрезана слабо, она постоянно меняется. Край антарктического ледника подтаивает, разрушается волнами, откалываются айсберги. В результате очертания материка постоянно меняются.



# История открытия

Антарктида была открыта  
последней из материков.





**"...мы знали, на что идем и ни о чем не жалеем!"** *(Из дневника Р. Скотта)*

Еще в давние времена люди считали, что в южной полярной области лежит большая, никем не изведанная земля. Отважные моряки отправлялись в путь к Южному полюсу. В поисках таинственной земли они открыли немало островов, но увидеть загадочный материк никому не удавалось.





Поиски ее безуспешно вели: Б. Диаш (1487-88) , Ф. Магеллан (1520), А. Тасман (1644)



Б.Диаш



Ф.Магеллан



Джеймс Кук

А.Тасман

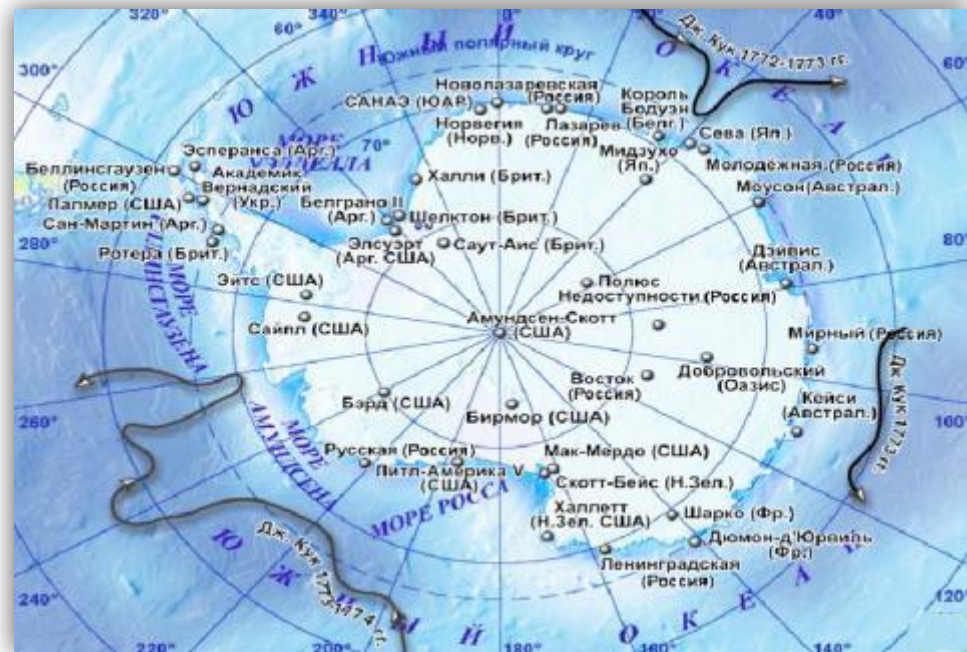


Джеймс Кук (1772-75) после тщетных попыток найти Южный материк заявил: «...я смело могу сказать, что ни один человек никогда не решится проникнуть на юг дальше, чем это удалось мне. Земли, что могут находиться на юге, никогда не будут исследованы». Ему поверили, и в течение 45 лет полярных экспедиций не предпринимали.



# Джеймс Кук

В 1773-1774 годах достичь южного материка пытался английский капитан Джеймс Кук. Он дошел до  $71^\circ$  ю. ш., где столкнулся с непроходимыми льдами. «Земля, находящаяся на юге никогда не будет исследована». Этим высказыванием он отодвинул изучение Антарктиды почти на 50





# Открытие Антарктиды



В 1819 г. после длительной и тщательной подготовки из Кронштадта отправилась в дальнее плавание южная полярная экспедиция в составе двух военных шлюпов - «Восток» и «Мирный». Первым командовал Ф. Ф. Беллинсгаузен, вторым – М. П. Лазарев. Экипаж судов состоял из опытных, бывалых моряков.

В 27 января 1820 года в судовом журнале русской экспедиции была сделана запись о том, что обнаружена новая земля, названная Антарктидой.





В честь первооткрывателей Антарктиды и кораблей экспедиции были названы научные станции в Антарктиде («Восток», «Мирный», «Новолазаревская»), моря Беллинсгаузена и Лазарева. Имена Ф. Ф. Беллинсгаузена и М. П. Лазарева носят крейсер, экспедиционные, ледокольные, транспортные и промысловые суда.



*Михаил Петрович Лазарев*

«Восток»



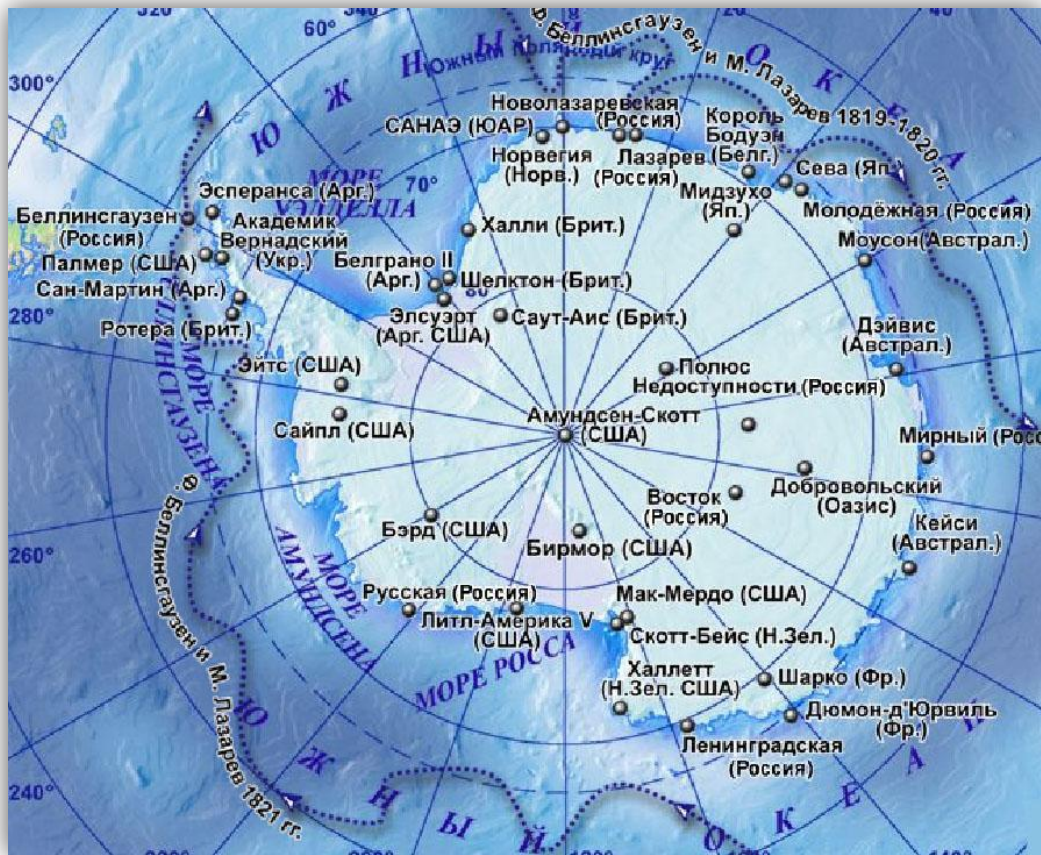
«Мирный»

*Фаддей Фаддеевич Беллинсгаузен*



Антарктида была открыта 16 (28) января 1820 года русской экспедицией.





Беллинсгаузен и Лазарев не только дали Южной земле имя, но и совершили вокруг нее кругосветное плавание, доказав, что это отдельный материк, а не продолжение уже известных земель. Всего плавание продолжалось 750 дней.

Настойчивость мореплавателей помогла добиться отличных результатов: были открыты 28 островов в южных морях и неизвестный до того берег материка.







14 декабря 1911 года Южного полюса достигла норвежская экспедиция Руаля Амундсена, 18 января 1912 года - английская экспедиция Роберта Скотта.

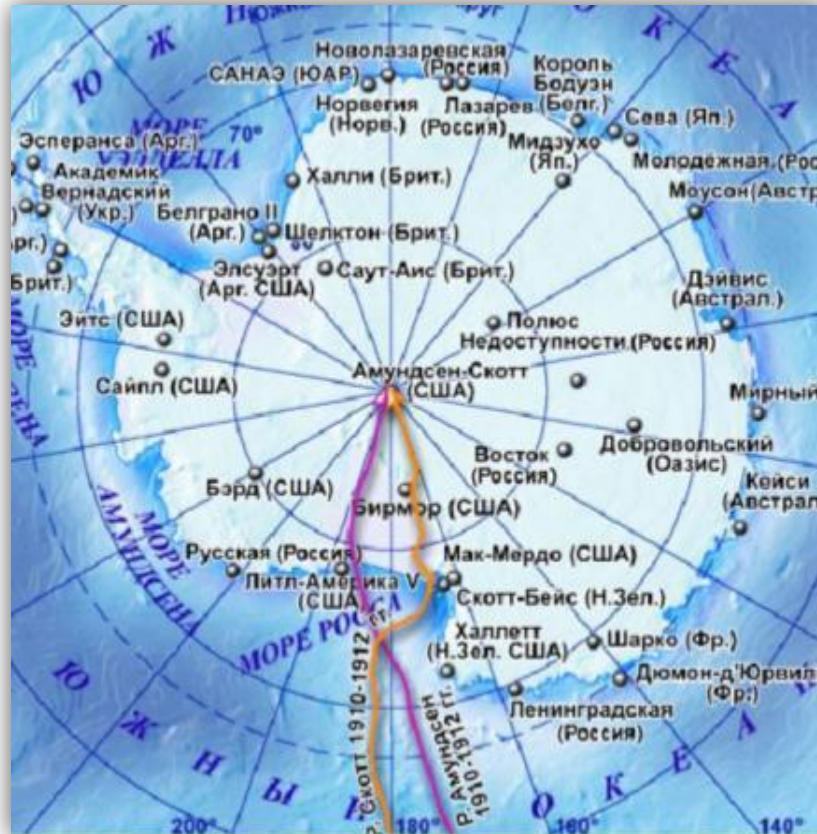






## К южному полюсу

Сильнейший драматический эпизод «гонки за полюсом» - соперничество Роберта Скотта и Руаля Амундсена в 1911-1912 годах. Они вышли к полюсу почти одновременно.



Лучше экипированная и выбравшая более удобный маршрут партия Амундсена достигла полюса 14 декабря 1911 года.

Экспедиция Р. Скотта достигла полюса 18 января 1912 года. На обратном пути экспедиция попала в многодневный буря и погибла, не дойдя всего 20 км до базы, где были продукты и топливо.

**Задание 1.** Используя текст учебника с. 193-194, заполнить таблицу

«История открытия и исследования Антарктиды»

Исследователи, экспедиции	Дата	Достижения
Джеймс Кук	Вторая половина 18 века	Несколько раз пересек Южный полярный круг.
Ф.Ф. Беллинсгаузен, М.П. Лазарев	1820 г	Открыли материк Антарктиду.
Руаль Амундсен	1911г	Дошел до Южного полюса.
Роберт Скотт	1912г	Дошел до Южного полюса.
Международный геофизический год (МГГ)	1957-1958гг.	Двенадцать государств мира решили совместно изучать материк.

Проверка

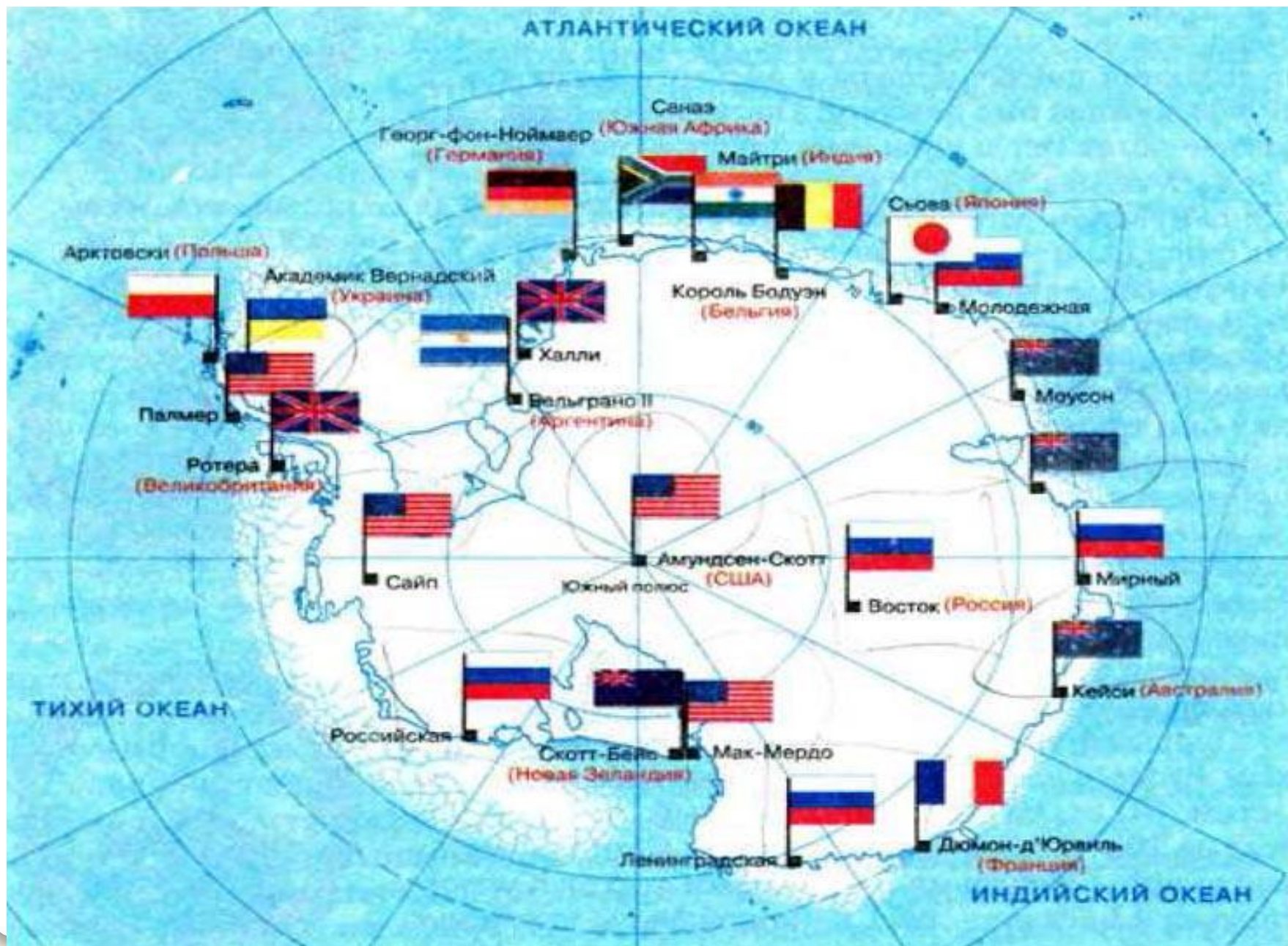


# Современный этап исследования Антарктиды



- 1958 – 1959 гг. – Международный геофизический год
- 68 научно-исследовательских станций 18 государств
- Международный договор о сотрудничестве в Антарктиде

АТЛАНТИЧЕСКИЙ ОКЕАН



ТИХИЙ ОКЕАН

ИНДИЙСКИЙ ОКЕАН



# Станция "Восток"



# Полюс недоступности

- **Полюс недоступности** — место в Антарктиде, наиболее удаленное от всех берегов шестого континента (координаты  $82^{\circ}06'$  ю. ш.  $54^{\circ}58'$  в. д.). Находится на высоте 3 718 метров над уровнем моря, толщина льда здесь составляет 2980 метров.





# Станция Амундсена-Скотта



# Современная

# ИССЛЕДОВАТЕЛЬСКАЯ СТАНЦИЯ





**Важная роль принадлежит научно-исследовательским и транспортным судам**



# Тесты по теме «ГП. Открытие и изучение

1. Антарктида была открыта: **Антарктиды»**

А). в 1774 году; Б). в 1820 году; В). В 1895 году; Г). В 1911 году.

2. По площади материк занимает:

А). Второе место; Б). Четвертое место; В). Пятое место; Г). Шестое место.

3. Кто возглавил экспедицию, открывшую Антарктиду?:

А). Ф.Ф. Беллинсгаузен и М.П. Лазарев; Б). Р. Скотт; В). Дж. Кук; Г). Р. Амундсен.

4. Океан, который **не** омывает берега Антарктиды:

А). Тихий; Б). Северный Ледовитый; В). Атлантический; Г). Индийский.

5. Антарктида принадлежит государству:

А). США; Б). Россия; В). Норвегия; Г). Никакому.

6. Какая станция в настоящее время является основной российской обсерваторией в Антарктиде?

А). «Мирный»; Б). «Восток»; В). «Молодежная»; Г). «Полюс Недоступности».



# Проверка теста

1. Антарктида была открыта:

А). в 1774 году; **Б). в 1820 году;** В). В 1895 году; Г). В 1911 году.

2. По площади материк занимает:

А). Второе место; Б). Четвертое место; **В). Пятое место;** Г). Шестое место.

3. Кто возглавил экспедицию, открывшую Антарктиду?:

**А). Ф.Ф. Беллинсгаузен и М.П. Лазарев;** Б). Р. Скотт; В). Дж. Кук; Г). Р. Амундсен.

4. Океан, который **не** омывает берега Антарктиды:

А). Тихий; **Б). Северный Ледовитый;** В). Атлантический; Г). Индийский.

5. Антарктида принадлежит государству:

А). США; Б). Россия; В). Норвегия; **Г). Никакому.**

6. Какая станция в настоящее время является основной российской обсерваторией в Антарктиде?

А). «Мирный»; Б). «Восток»; **В). «Молодежная»;** Г). «Полюс Недоступности».

## Задание 2. На контурной карте подписать элементы береговой линии



Океаны

Моря

Полуостров

Пролив

Крайние точки



## Рефлексия

- Понравилось вам путешествие по Антарктиде?
- Что нового вы узнали?
- Что трудного встретилось?
- Какие качества великих путешественников вы хотели бы видеть в себе?
- Как вы оцениваете свою работу на уроке?

# Домашнее задание:

- § 33, на контурных картах отметить полярные станции России.