

Повторим:

- * - К изучению какой темы вы приступили на прошлом уроке?
- * - Что является источником света и тепла на Земле?
- * - Как изменяется t воздуха с высотой?
- * - Какой прибор необходим для измерения температуры воздуха?
- * - Что такое амплитуда температур воздуха? По какой формуле определяется?
- * - Как определить среднесуточную, среднемесячную?

По данным таблицы определите Амплитуду температур и среднесуточную температуру.

1 РЯД

ВРЕМЯ	8-00	12-00	16-00	20-00
ТЕМ-ТУРА	+5*	+10*	+4*	0*

2 РЯД

ВРЕМЯ	8-00	12-00	16-00	20-00
ТЕМ-ТУРА	-5*	-10*	-5*	-8*

3 РЯД

ВРЕМЯ	8-00	12-00	16-00	20-00
ТЕМ-ТУРА	+12*	+18*	+15*	+11*

ПРОВЕРИМ:

РЯ Д	Средняя t воздуха	Амплитуда t
1	4,75	10
2	-7	5
3	14	7

ПОВТОРИМ:

- * Как определить Амплитуду годовых температур?
- * -Как определить среднегодовую t воздуха?
- * - Вспомните алгоритм определения средней температуры воздуха, при положительных и отрицательных t ?

Работа по рядам

* Определить Амплитуду годовых температур и среднегодовую температуру:

* 1 ряд

Мес яц	я	ф	м	а	м	и	и	а	с	о	н	д
Т, ° С	-15	-13	-6	3	11	15	19	15	8	1	-6	-17

* 2 ряд

Мес яц	я	ф	м	а	м	и	и	а	с	о	н	д
Т, ° С	-25	-23	-6	3	10	15	17	15	8	-2	-8	-19

* 3 ряд

Мес яц	я	ф	м	а	м	и	и	а	с	о	н	д
Т, ° С	-10	-8	0	5	12	18	21	15	8	5	-2	-7

Решение

* 1 ряд: $\text{тср. } +72 + (-57) = 72 - 57 = 15; \quad 15 : 12 = 1,25$

$$A = +19 - (-17) = 19 + 17 = 36$$

* 2 ряд: $\text{тср. } +68 + (-83) = -83 - 68 = -15; \quad -15 : 12 = -1,25$

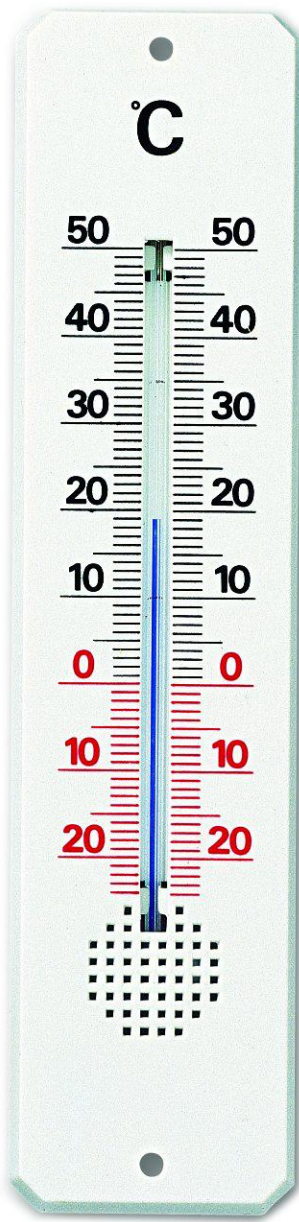
$$A = +17 - (-25) = 17 + 25 = 42$$

* 3 ряд: $\text{тср. } +84 + (-27) = 84 - 27 = 57; \quad 57 : 12 = 4,75$

$$A = +21 - (-10) = 21 + 10 = 31$$

ПРОВЕРИМ:

РЯД	Средняя t воздуха	Амплитуда t
1	1,25	36
2	-1,25	42
3	4,75	31



УРОК ПРАКТИКУМ: «Построение графика суточного и годового хода температуры воздуха»

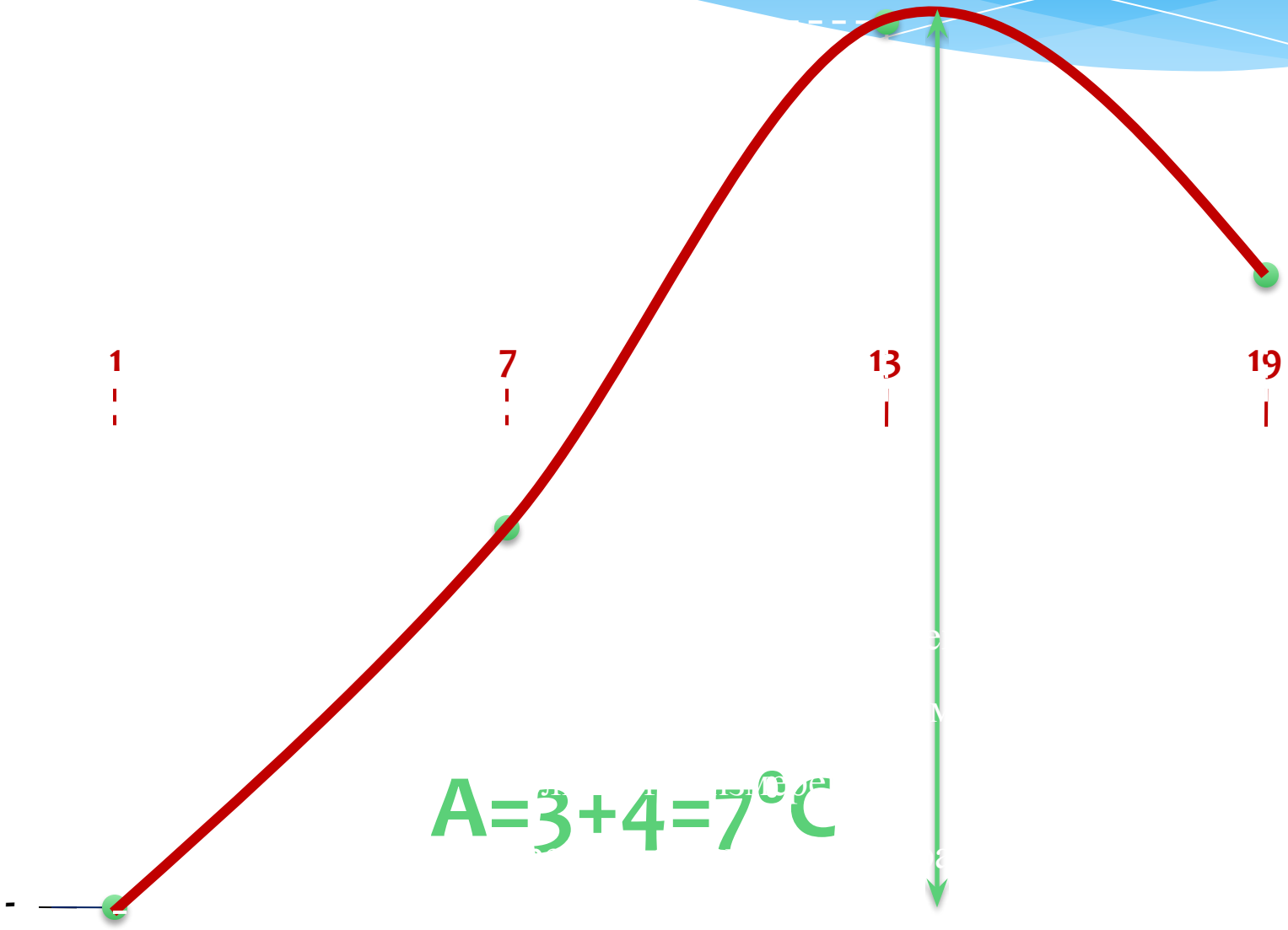


ГРАФИК ТЕМПЕРАТУР

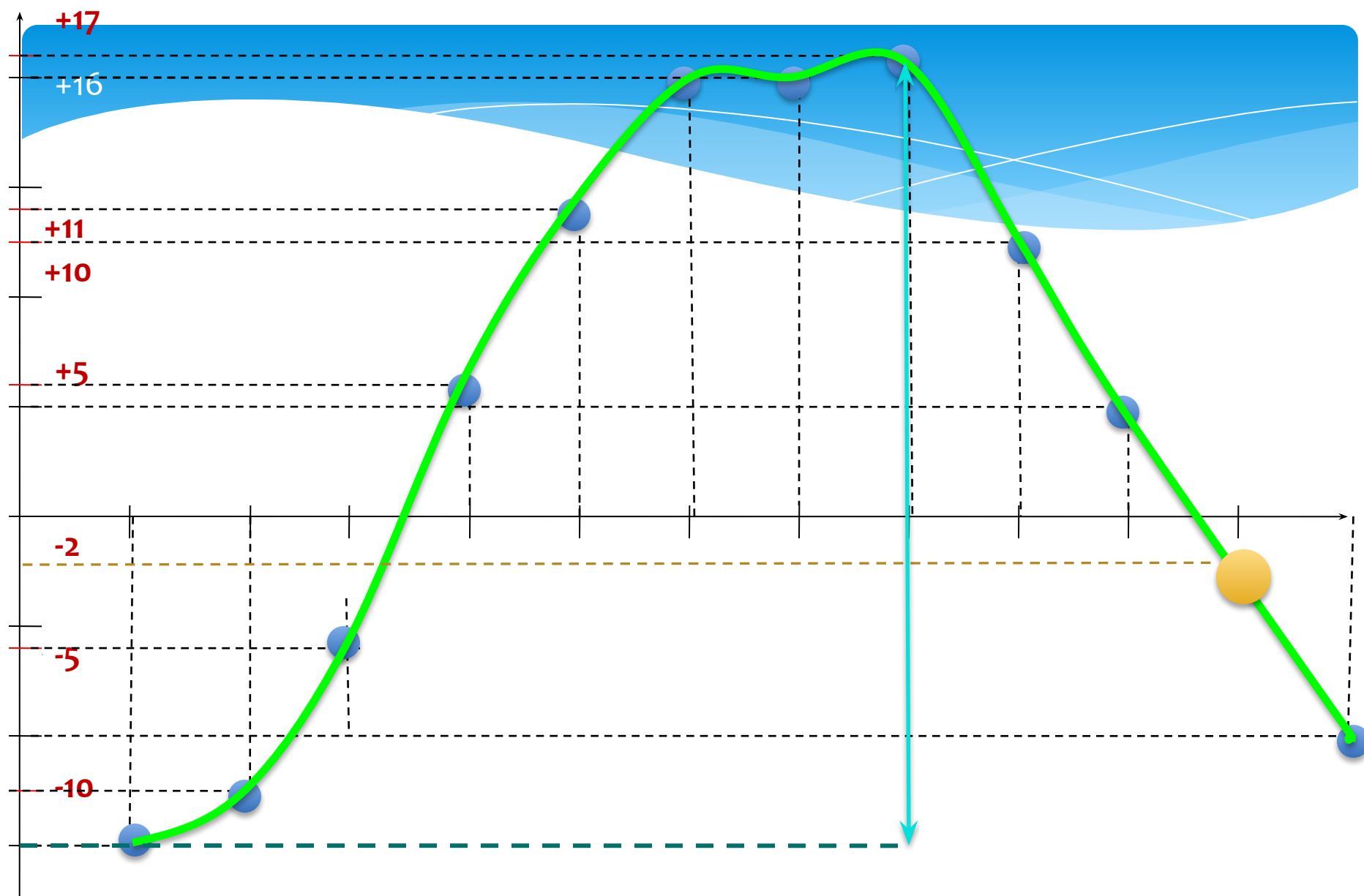
- * **График** - это изображение с помощью вертикальной и горизонтальной линии, которое показывает зависимость одной величины от другой (температуры от времени)

СУТОЧНЫЙ ХОД
ТЕМПЕРАТУРЫ

время	1 ч	7 ч	13 ч	19 ч
t°C	-4	-1	+3	+1



$A=3+4=7^{\circ}\text{C}$



я	ф	м	а	м	и	и	а	с	о	н	д	Средняя	А
-12	-10	-5	+5	+11	+16	+16	+17	+10	+4	?	-8	?	?

Средние многолетние температуры за месяц

я	ф	м	а	м	и	и	а	с	о	н	д	Средняя	А
-12	-10	-5	+5	+11	+16	+16	+17	+10	+4	-2	-8	3,5	29

Самостоятельная работа

1 ряд

я	ф	м	а	м	и	и	а	с	о	н	д	средняя	А
-8	-6	-2	+8	+10	+16	+18	+16	+12	?	-2	-6	?	?

2 ряд

я	ф	м	а	м	и	и	а	с	о	н	д	средняя	А
-10	-8	-4	+4	+8	+12	+14	+16	+8	?	-6	-10	?	?

3 ряд

я	ф	м	а	м	и	и	а	с	о	н	д	средняя	А
-12	-10	-4	+2	+6	+10	+12	+8	+4	?	-8	-10	?	?

ПРОВЕРИМ:

ряд	октя- бря	Средняя t воздуха	Амплитуда t
1	6	4,4	26
2	0	2	26
3	-2	-0,3	24

Домашнее задание:

- * Провести наблюдения:
 1. С 8 часов до 22 часов, каждые два часа.
 2. Построить график суточного хода температур
 3. Определить среднесуточную температуру.
 4. Определить Амплитуду температур.