

# Мировой океан

Учитель географии МБОУ  
«Александровская школа»  
Кунова Светлана Викторовна



**Мировой океан включает воды океанов,  
морей заливов и проливов**

**Площадь Мирового океана –  
316 млн кв. км**



# Площадь Тихого океана 178,6 млн кв. км





# Площадь Атлантического океана 91,6 млн кв. км

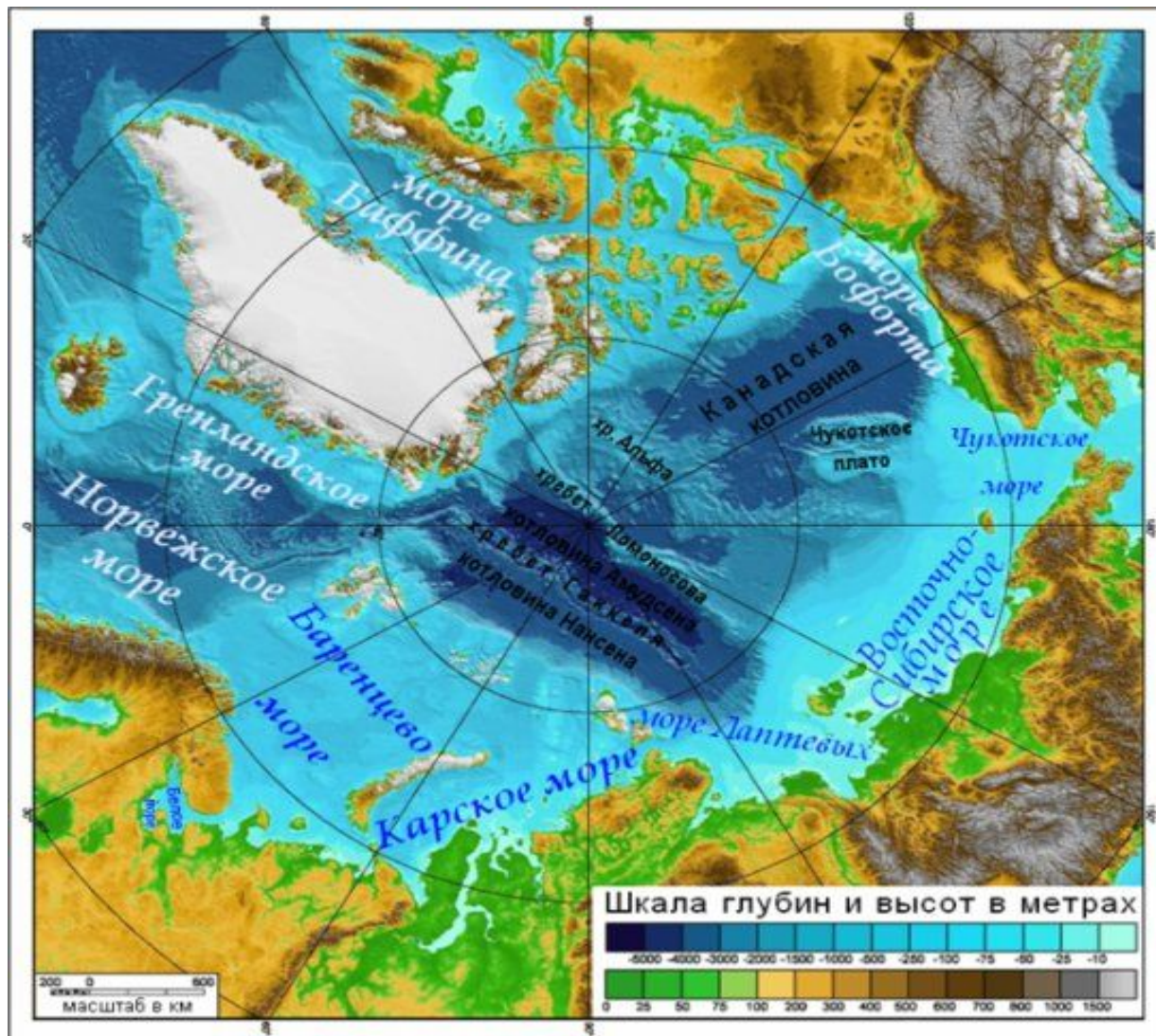


# Площадь Индийского океана 76,2 млн кв. км





# Площадь Северного Ледовитого океана 14,7 млн кв. км



# Море – часть океана. Внутренние моря глубоко вдаются в сушу.





**Море – часть океана.**

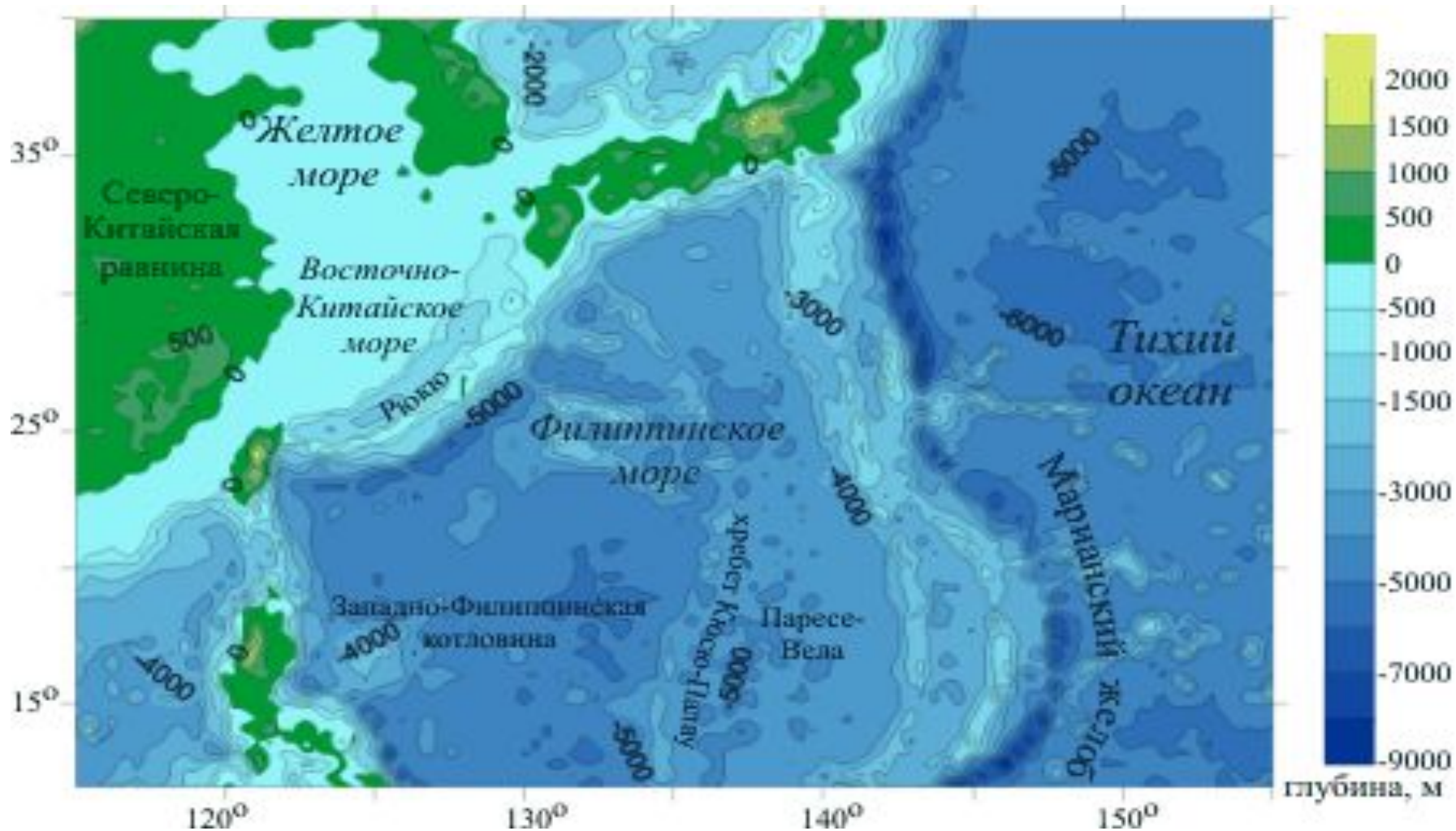
**Найдите на карте внутренние моря:**

***Средиземное, Мраморное, Черное,  
Азовское, Белое, Балтийское,  
Красное, Желтое.***





# Море – часть океана. Окраинные моря вдаются в сушу незначительно.



# **Море – часть океана.**

**Найдите на карте окраинные моря:**

***Охотское, Японское, Баренцево,  
Карибское, Карское, Чукотское.***



# Заливы – часть моря или океана вдающиеся в сушу.





**Заливы – часть моря или океана  
вдающиеся в сушу.**

**Найдите на карте заливы:**

***Гвинейский, Бенгальский, Бискайский,  
Мексиканский, Персидский, Финский,  
Петра Великого.***





Проливы:  
- Дрейка,  
- Магелланов,  
- Берингов.  
(Найди на карте).

Пролив - сравнительно неширокое водное пространство, ограниченное с двух сторон берегами материков или островов.

**Проливы – узкие вытянутые участки водной поверхности, соединяющие моря (океаны) и разделяющие участки суши.**

**Найдите на карте проливы:**

***Гибралтарский, Татарский, Магелланов,  
Берингов, Мозамбикский.***





# Суша в Мировом океане. Материковые острова.



**Остров Гренландия.**

# Суша в Мировом океане. Вулканические острова.



**Аогасима – вулканический остров  
в Филиппинском море.**



**Страмболи– вулканический остров  
В Средиземном море.**



# Суша в Мировом океане. Коралловые острова.





# Суша в Мировом океане. Полуострова.



# Рельеф дна Мирового океана

## 1. Подводные окраины материков

## 2. Переходная зона

## 3. Ложе океана



# Свойства вод Мирового Океана.

**Соленость – количество веществ в граммах, растворенных в 1 л (1 кг) воды, измеряемое в промилле (‰).**

**Средняя соленость Океана – 35 ‰.**

**Самая низкая соленость в водах**

***Балтийского моря - около 10‰.***

**Самое соленое море на Земле – *Красное* (42‰)**



# **Свойства вод Мирового Океана.**

**Температура вод Мирового океана.**

*Температура поверхностных вод в районе экватора + 25...+28 С.*

*Температура поверхностных вод в полярных районах от 0 до - 1,5 С.*



# Движение воды в Мировом океане.

**Волны:** *ветровые*



# Движение воды в Мировом океане.

**Волны: цунами**





# Последствия цунами





# **Движение воды в Мировом океане.**

**Океанические течения – горизонтальное движение больших масс воды.**

**Теплые течения: *Гольфстрим, Куроисио.***

**Холодные течения: *Западных Ветров, Канарское.***

