



Воды суши

Внутренние воды

Реки

Озёра

Ледники

Болота

Подземны
е
воды

РЕКИ. ЧАСТИ РЕКИ И РЕЧНАЯ СИСТЕМА. ПИТАНИЕ И РЕЖИМ РЕК



СЕГОДНЯ НА УРОКЕ МЫ:

- Узнаем, что такое река;
- научимся находить на карте исток, русло, устье реки;
- Узнаем, что такое речная система, речная долина, бассейн реки;
- рассмотрим питание и режим рек.

Река – это водный поток, текущий в выработанном им углублении – русле реки.



Москва -река



Река Чусовая



Река Ока

Речная долина

понижение в рельефе, по которому течет река

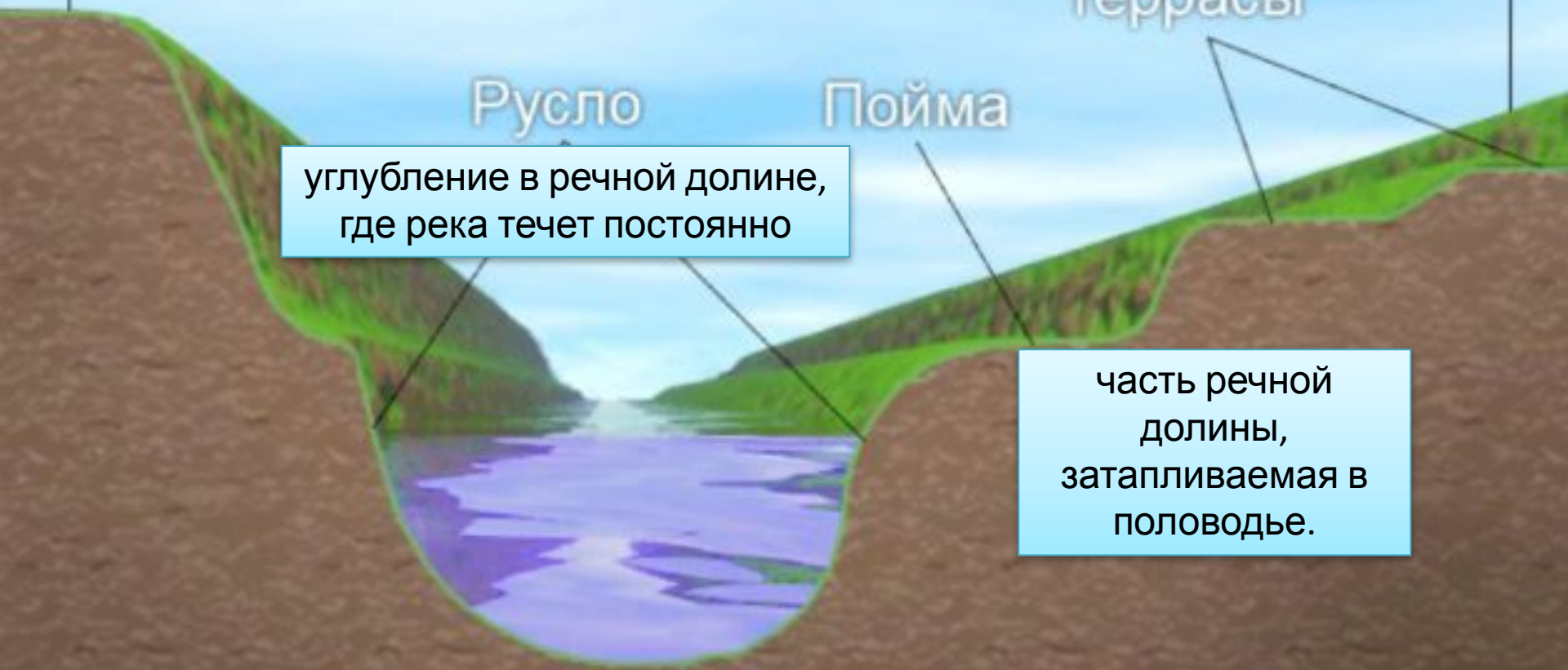
Надпойменные
террасы

Русло

Пойма

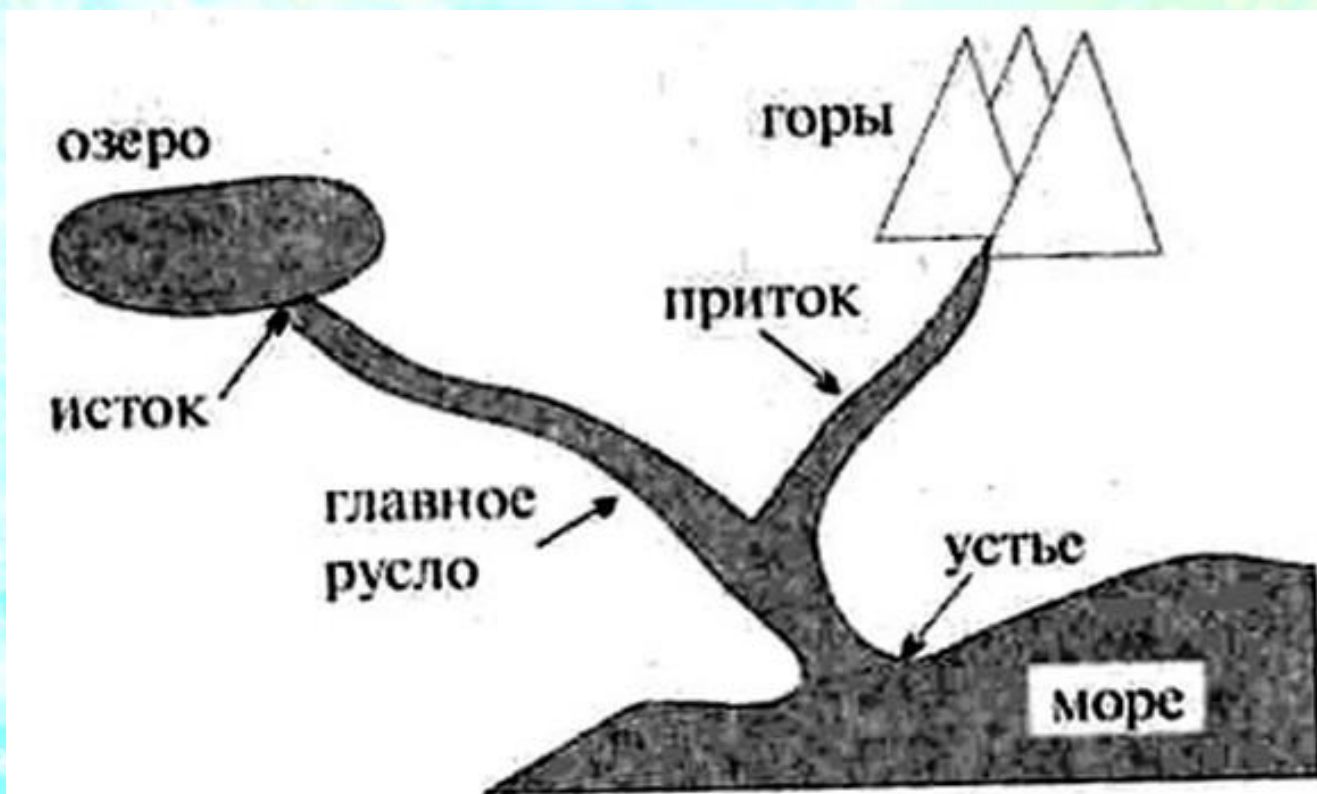
углубление в речной долине,
где река течет постоянно

часть речной
долины,
затапливаемая в
половодье.

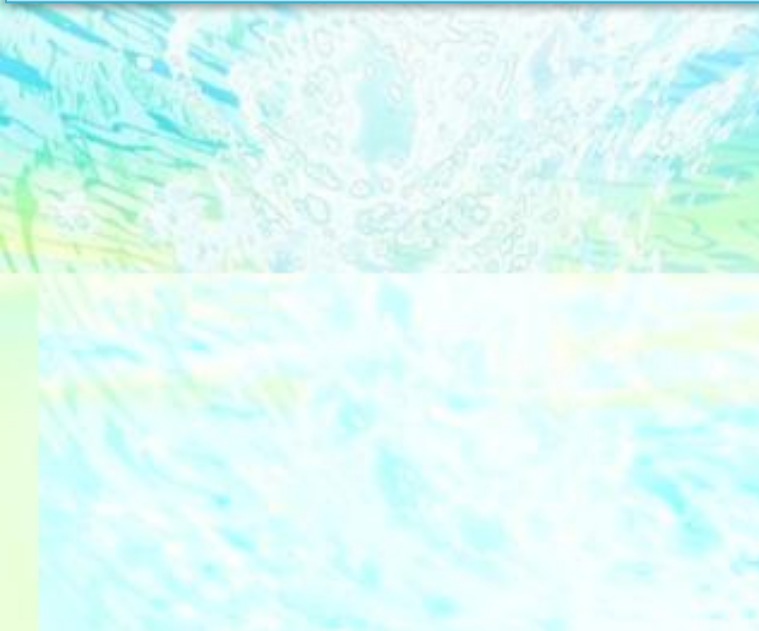


Части реки

- Исток - начало реки.
- Устье - конец реки.
- Речная система - река со всеми её притоками.



Речной бассейн –
территория, с которой
река собирает воду.



Водораздел – условная
топографическая линия на
земной поверхности,
разделяющая водосборы
(бассейны) двух или
нескольких рек

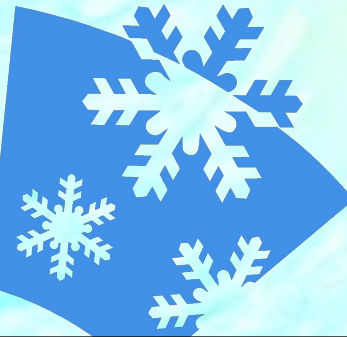
Питание рек



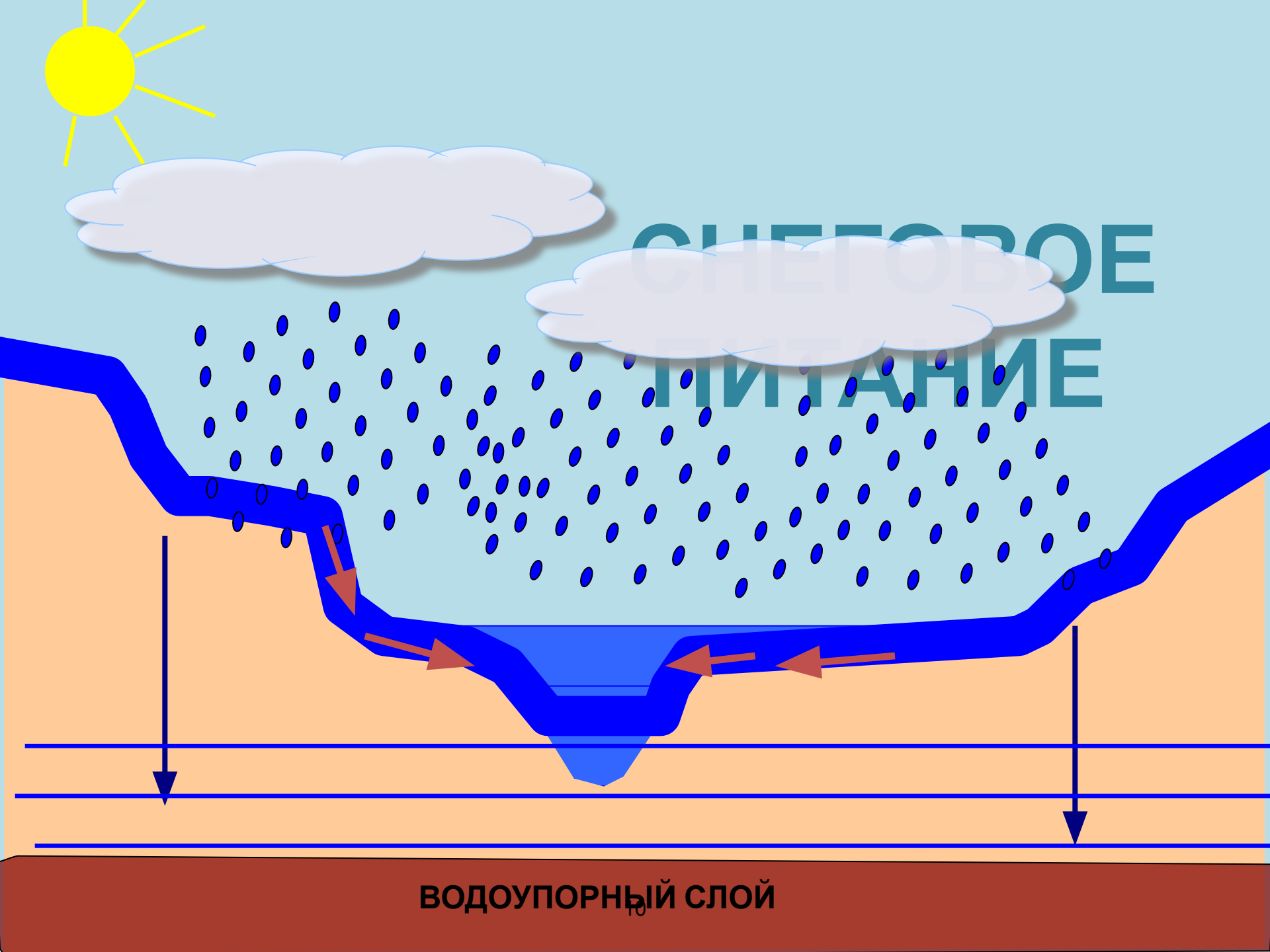
Дождевое

Подземное

Ледниковое



Снеговое



СНЕГОВОЕ
ПИТАНИЕ

ВОДОУПОРНЫЙ СЛОЙ

ДОЖДЕВОЕ ПИТАНИЕ



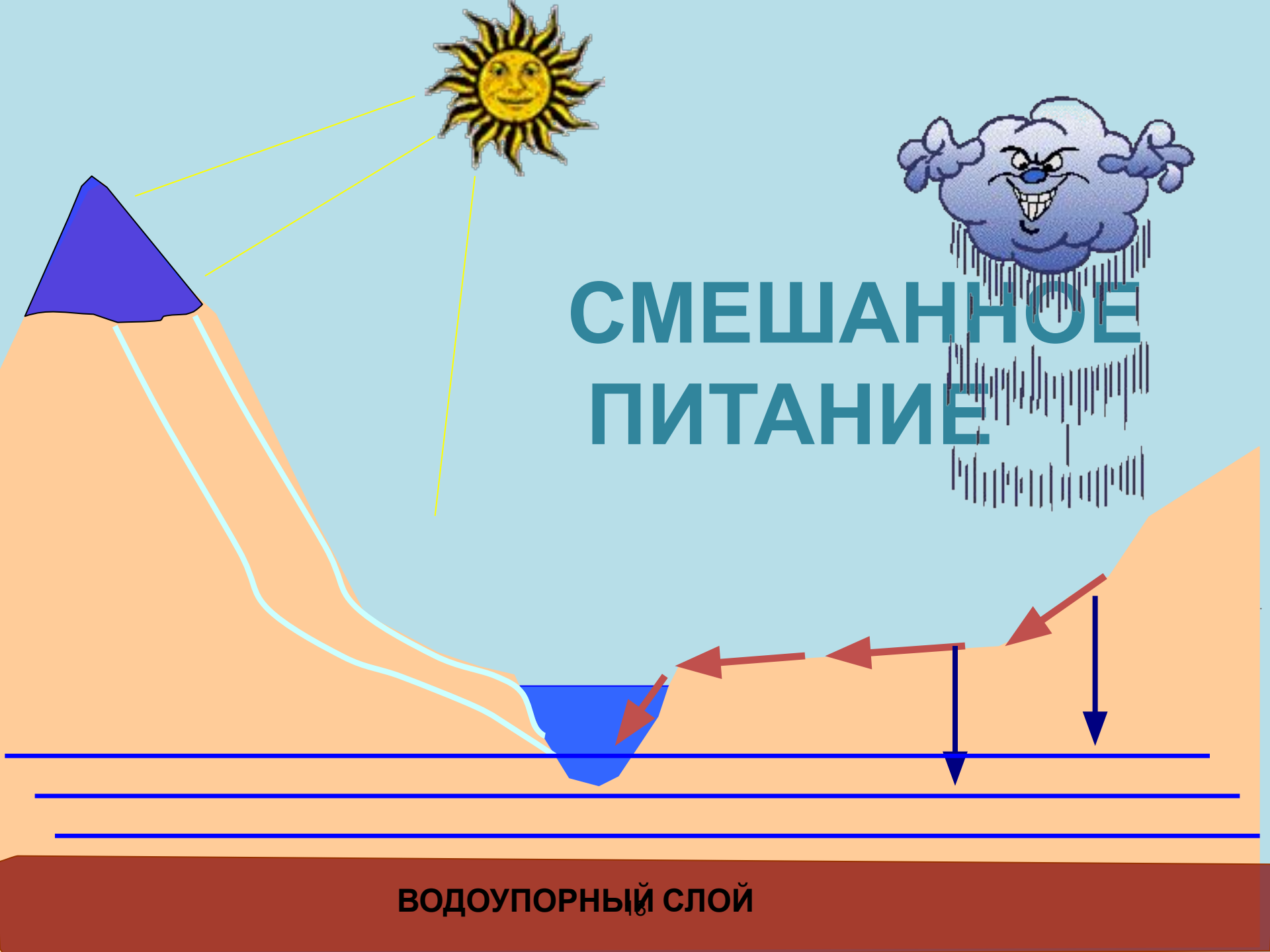
ВОДОУПОРНЫЙ СЛОЙ



ЛЕДНИКОВОЕ ПИТАНИЕ



ВОДОУПОРНЫЙ СЛОЙ



СМЕШАННОЕ ПИТАНИЕ

ВОДОУПОРНЫЙ СЛОЙ

По характеру течения реки

бывают:

горные

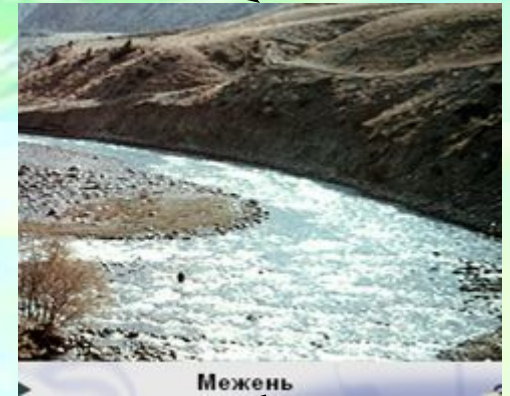
равнинные



ТИПЫ РЕК

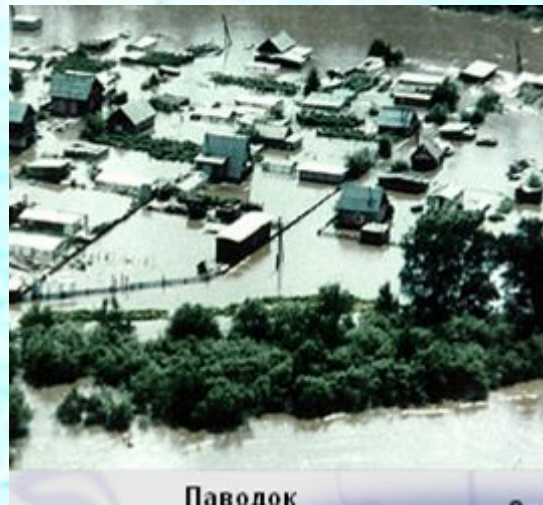
Признаки реки	Горная река	Равнинная река
Скорость реки	БЫСТРА	МЕДЛЕНН
Речная долина	Я ГЛУБОКАЯ, УЗКАЯ	АЯ ШИРОКАЯ, ИЗВИЛИСТАЯ
Глубина	РЕКА НЕГЛУБОКАЯ, С ПОРОГАМИ	ГЛУБОКАЯ, СУДОХОДН
Русло	СЛАБОИЗВИЛИС ТОЕ	ИЗВИЛИСТ АЯ

Режим рек.



Ежегодно
повторяющейся
подъем уровня воды

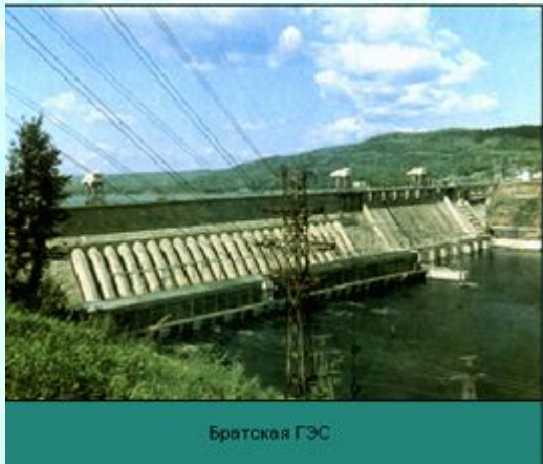
Самый низкий
уровень воды



Кратковременный
подъем уровня
воды

Хозяйственное значение рек

Источник энергии



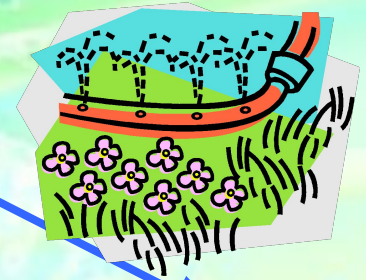
Промышленность



Для бытовых нужд



Орошение



Речной транспорт



Крупнейшие реки мира

- Евразия – Янцзы, Лена, Енисей, Хуанхэ, Обь, Волга, Дунай, Ганг, Инд, Меконг, Амур, Тигр/Ефрат.
- Африка – Нил, Конго, Замбези, Оранжевая, Нигер.
- Северная Америка – Миссисипи), Рио-Гранде, Юкон
- Южная Америка – Амазонка, Парана, Ориноко.
- Австралия

На контурной карте подпишите

реки



Ваше Д/з:

**Используя карты атласа,
справочные материалы
и предложенные
типовые планы
описания реки, опишите
одну из крупнейших рек
мира.**

План описания реки:

1. Название реки;
2. Положение реки на материке;
3. Местоположение и географические координаты истока (начала реки);
4. Общее направление течения;
5. Длина реки (см. доп. инфром.);
6. Крупнейшие левые и правые притоки (см. атлас);
7. Характер течения реки (горный или равнинный см. атлас);
8. Куда впадает река (устье) и его географические координаты;
9. Использование реки человеком.

Вариант 1. Амазонка.

Вариант 2. Нил.

Вариант 3. Миссисипи.

Вариант 4. Волга.

Вариант 5. Дунай.

Вариант 6. Янцзы.