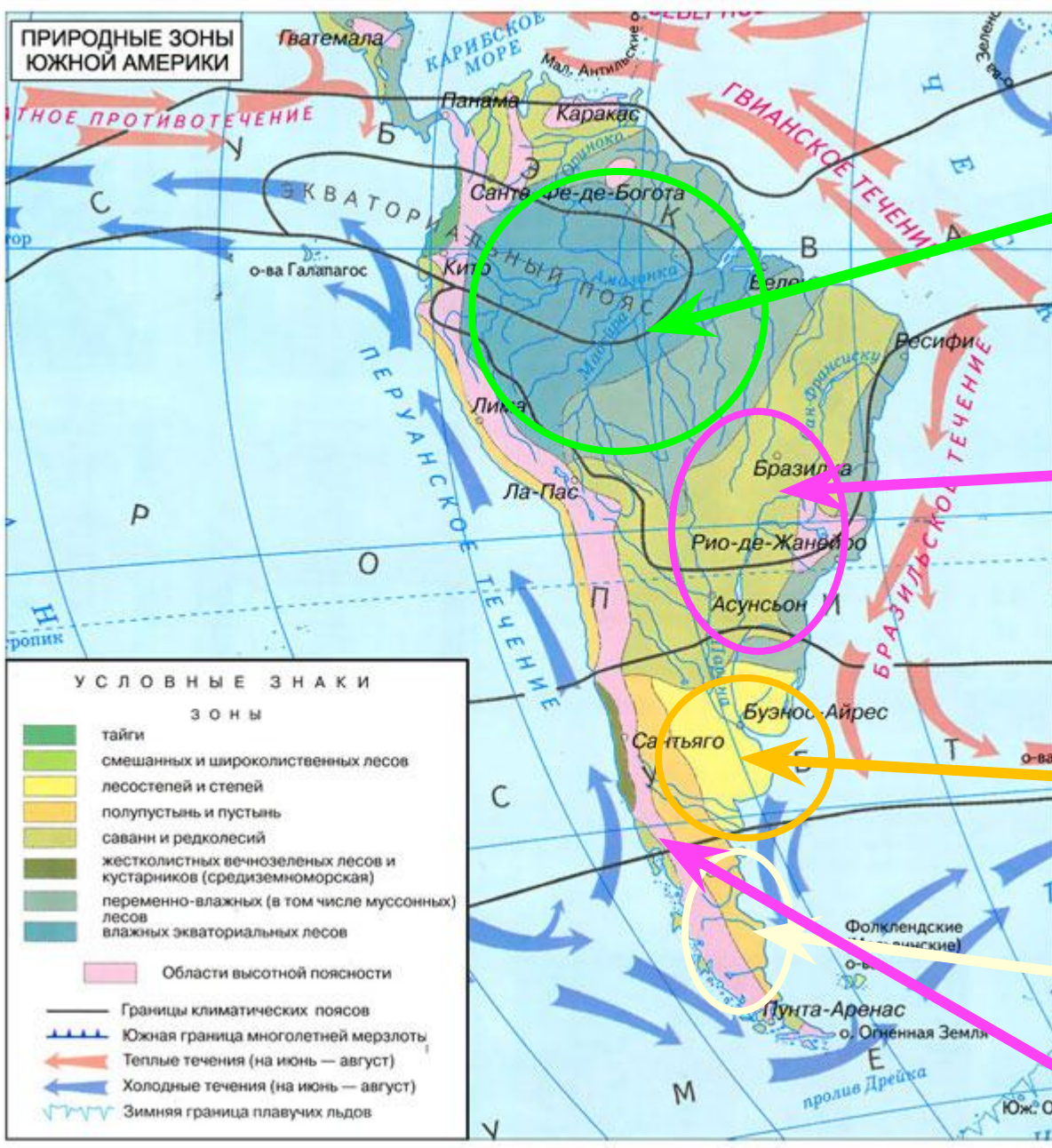


Природные зоны Южной Америки



ПРИРОДНЫЕ ЗОНЫ
ЮЖНОЙ АМЕРИКИ



Сельва

Саванны

Пампа

Патагония

Высотная
поясность

Родина!

Гевея Каучуконос



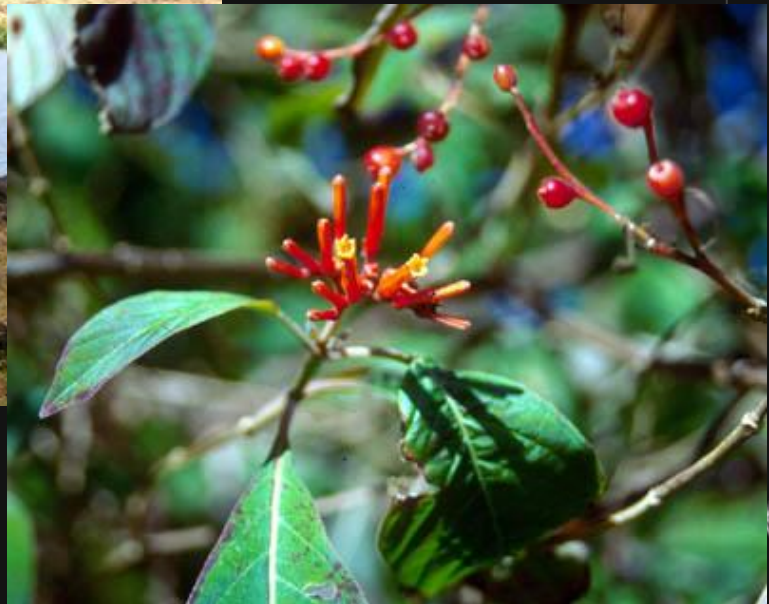
Дерево Какао



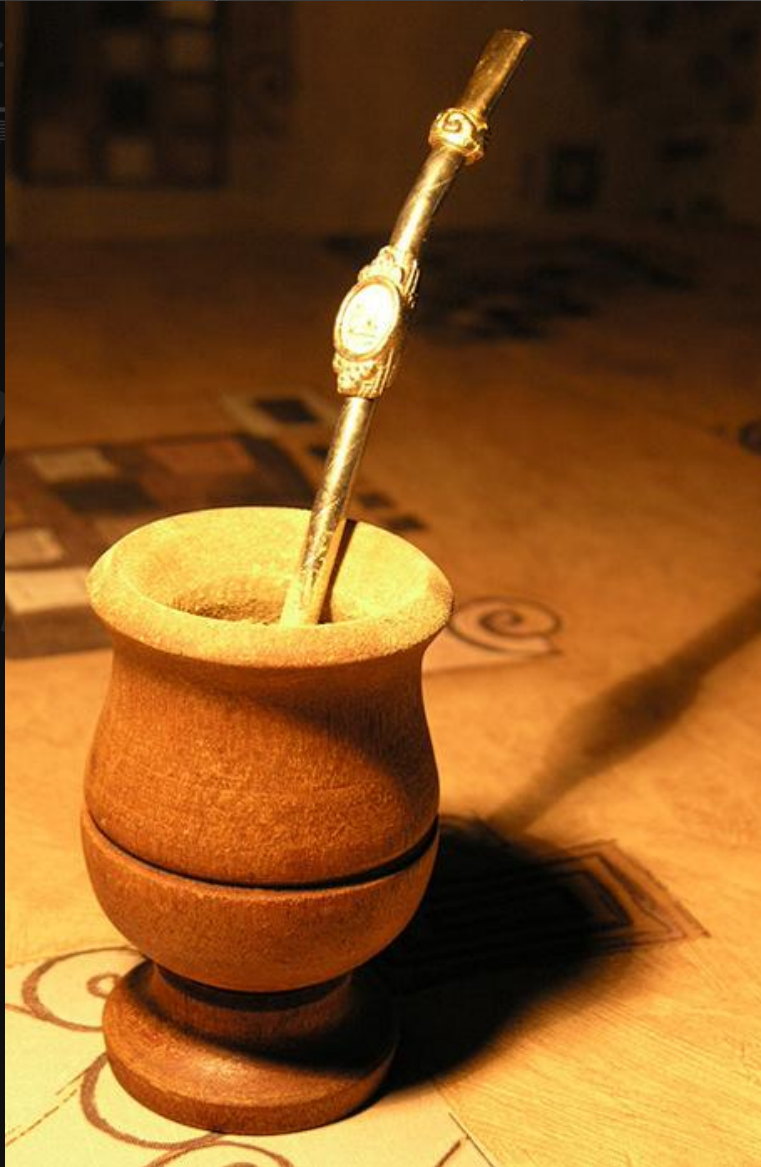
Бутылочное дерево



Хинное дерево



Парагвайский чай



Влажные вечно зеленые леса

Красно-желтые ферралитовые почвы.
Местное название **СЕЛЬВА**, что с
португальского переводится как «лес».
Легкие планеты! Богатый мир флоры и
фауны.

Сейба – хлопковое дерево



Дынное дерево



Орхидеи



Анаконда

Тапир (копытное)

Courtesy of www.berro.com



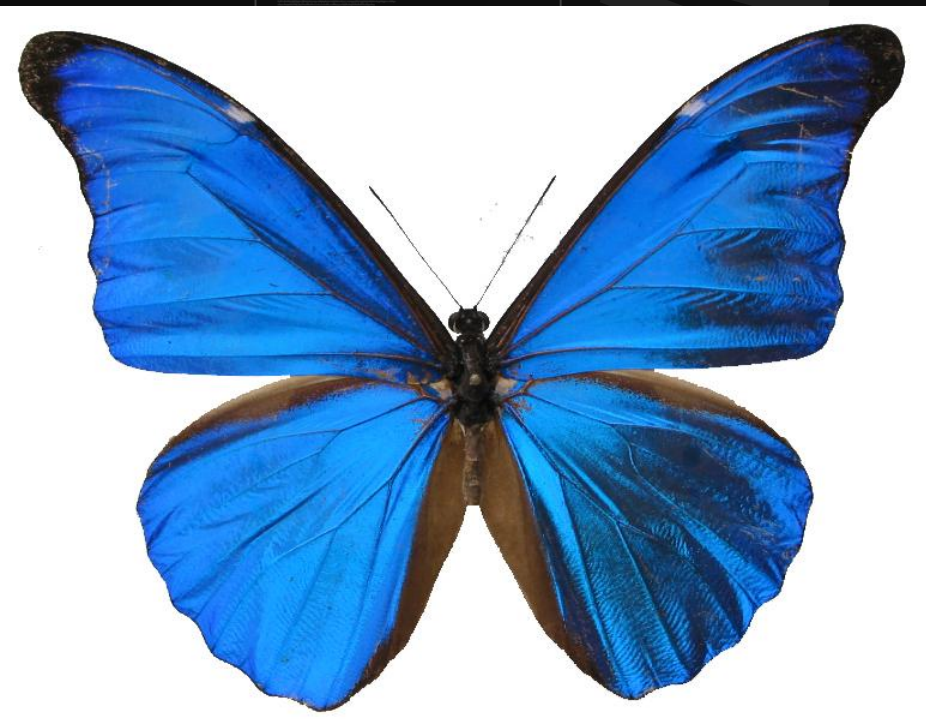
Колибри



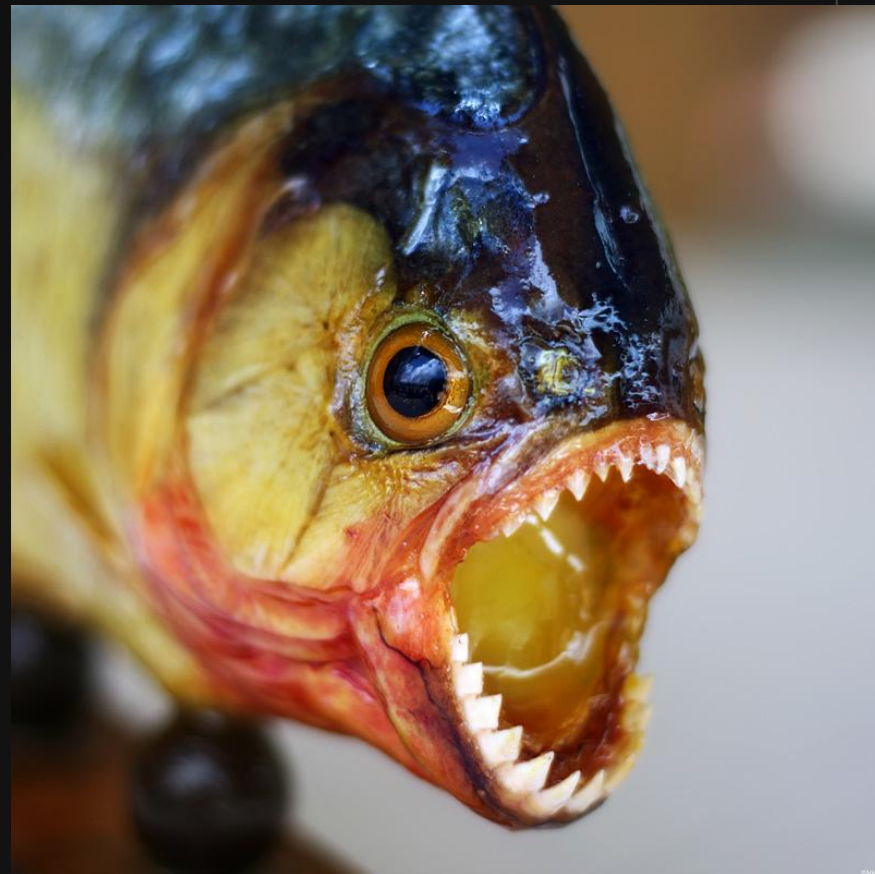
Тукан



Бабочки



Пиранья



Саванны

Леса в тропическом центре материка. Долгие месяцы засуха и жара → искривленные низкорослые растения с шипами и колючками.

Броненосец



1



2



3



4



Муравьед



страус Нанду



свинья Пекари



Субтропические степи - ПАМПА

Пространство лишённое
деревьев. Плодородная
красновато-черные почвы.

Лама

Пампасская кошка



Пума



Патагония – зона полупустынь

На юге материка. Колючие заросли, злаки на малоплодородных бурых почвах.



Равнинная Вискаша



Высотная поясность в Андах

Чем ближе к экватору, тем больше природных поясов наблюдается при подъеме к вершине.

Страница 177 рисунок 76.

Кондор













ДОМАШНЕЕ ЗАДАНИЕ

Параграф - записать в тетрадь данные о влиянии человека на ПК Южной Америки.

Материалы для презентации взяты
из следующих источников:

1. учебник В.А. Коринской
«География материков и океанов»
2. поисковая система Nigma.ru
раздел картинки.