



***РЕСЕЙ
ФЕДЕРАЦИЯСЫ***

§ 44. ТМД елдерінің ішкі және сыртқы экономикалық байланыстары.

- 1. ТМД – Еуразия кеңістігіндегі өзара көмек және ынтымақтастық одағы.*
- 2. Экономикалық байланыстары.*
- 3. Әлеуметтік – мәдени байланыстары.*
- 4. ТМД елдері мен Қазақстан арасындағы байланыстар.*

2. Үй тапсырмасын сұрау.

«Кім тапқыр?» ойыны (картамен жұмыс)

ТМД елдерінің мемлекеттік туын, атын, ел басшысын тез тауып беру, айту.

12 наурыз 2013 жыл

*§ 46. Ресейдің экономикалық – географиялық
жағдайы.*

Мемлекеттік қалыптасу тарихы.

Жерінің ауданы – 17, 1 мың км².

Халқы – 142 млн адам (2008ж.)

Астанасы – Мәскеу.

**Мемлекеттік құрылымы – Федерациялы
Республика.**

Мемлекет басшысы – Президент.

Заң шығарушы орган – Мемлекеттік Дума.

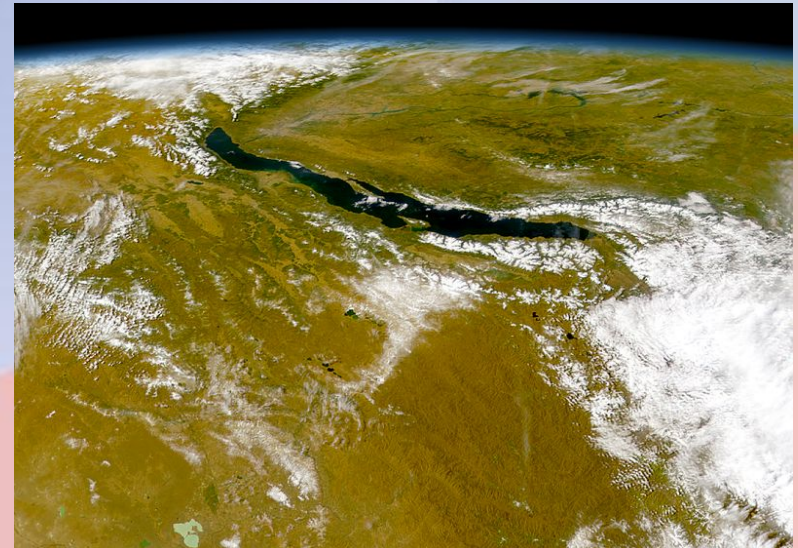
Үкімет басшысы – Премьер - министр.

Мемлекеттік тіл – орыс тілі.

Ұлттық валютасы – рубль.

Географиялық жағдайы

- Оңтүстік пен оңтүстік-шығыста Қытаймен , оңтүстік-шығысында Солтүстік Кореямен , Монғолиямен , Қазақстанмен , Әзірбайжанмен , оңтүстік-батыста – Украинамен , батыста – Финляндиямен , Беларусьпен , Эстониямен , Латвиямен , Норвегиямен шектеседі.
- Ресейдің ауа райы оның үлкен аумағына байланысты әр түрлі: көп аумағы континенталды немесе қоңыржай континенталды, ұзақ қысымен және қысқа ыстық емес, соған қарай Ресейді 3 үлкен аумақты аймаққа бөлуге болады:
- Еуропалық Ресей, Орал тауынан батысқа қарай аумақты алып жатыр.
- Сібір, Оралдан Тынық мұхиты жағалауына дейін созылып жатыр.
- Қиыр Шығыс Ресейі.
- Ресей Федерациясы Еуразияның солтүстік-шығысында орналасқан, аумағы жалпы құрлықтың 1/8 бөлігін қамтитын, жерінің ауданы жөнінен дүниежүзінде бірінші орын алатын аса ірі мемлекет. Ресей жері батыстан шығысқа қарай 9 мың км-ге (Калининград облысын есептемегенде), солтүстіктен оңтүстікке қарай 4 мың км-ге созылып жатыр. Ел аумағы 11 сағаттық белдеуді қамтиды

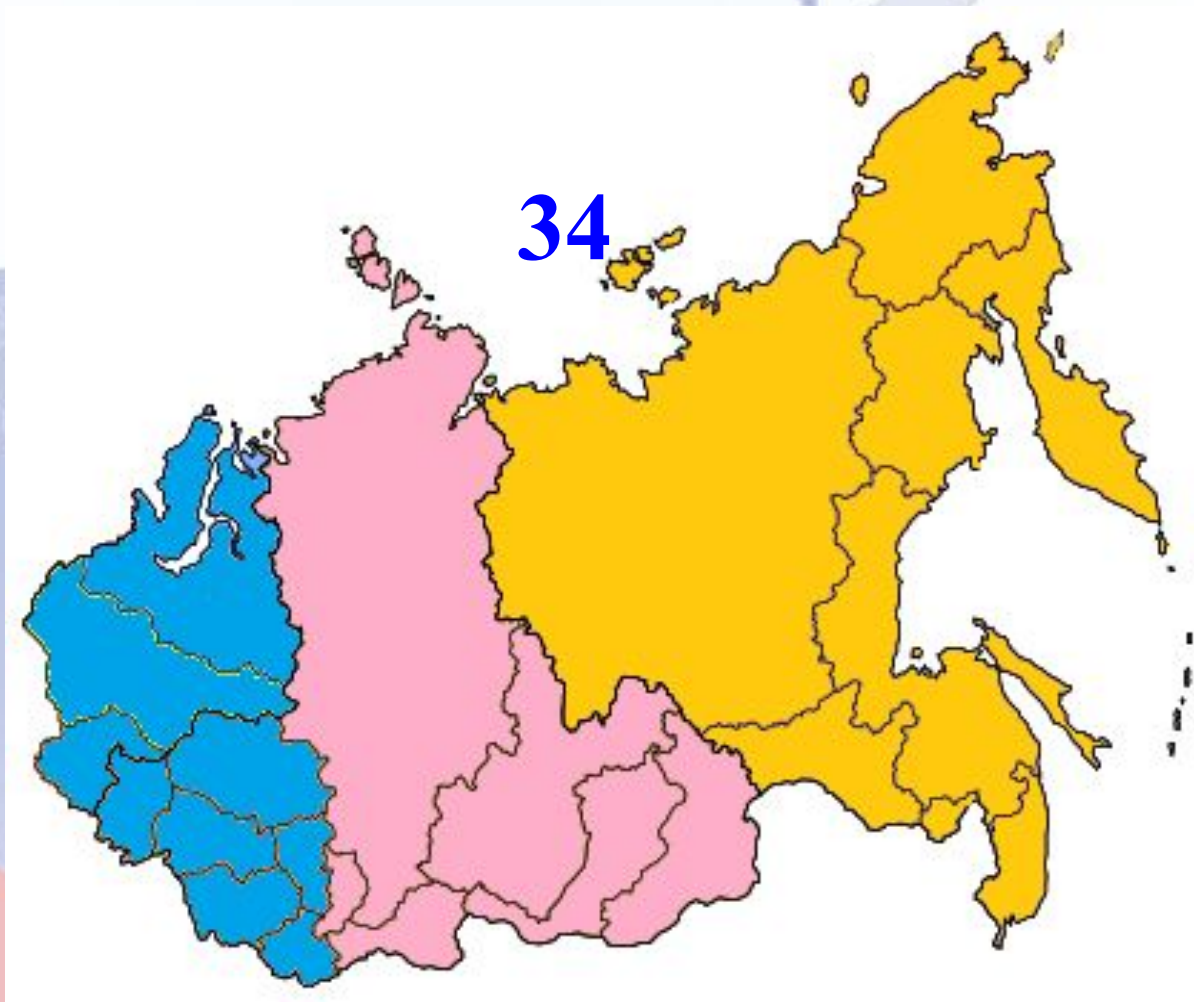


Ресей аумағының ¼ Еуропада

14



Ресей аумағының 4/3 Азияда





Географиялық сипаттамасы

- Ресей аумағының 1/4-і Еуропада, 3/4-і Азияда орналасқан. Оның жағалауларын үш мұхиттың суы шайып жатыр. Ресей Федерациясының шекарасының жалпы ұзындығы 58,3 мың км, соның ішінде теңіздік шекара 38 мың км-ді құрайды.
- Ресейдің әлемдегі ең ірі материкте орналасуы оның экономикалық-географиялық жағдайының қолайлы жағы болып табылады. Өйткені Еуразияда дүние-жүзі мемлекеттерінің 40%-дан астамы, халықтың басым көпшілігі орналасқан. Жалпы алғанда, Ресейдің 12 мемлекетпен теңіздік шекарасы бар, ал 14 мемлекетпен құрлық арқылы байланысқан. Ресей құрамына енетін Калининград облысы анклав болып табылады, өйткені оның елдің негізгі бөлігі мен ортақ шекарасы жоқ.





ТАРИХЫ

- Ресей — сан ғасырлық тарихы бар ежелгі мемлекеттердің бірі. Орыс мемлекеті айқын ажыратылатын табиғи шептері жоқ аумақта қалыптасты. Сондықтан орыс жері талай рет сыртқы жаудың шапқыншылығына ұшырады. Бытыраңқы орыс жерлерінің Мәскеу айналасында бірігуі XIV—XV ғасырларда жүрді. XV ғасырдың 80-жылдарына қарай татар-моңғол езгісінен толығымен босаған орыс жерлері біртұтас мемлекетті құрады. Осылайша болашақтағы күшті Орыс мемлекетінің негізі қаланды. XVIII ғасырда шведтермен болған соғыс нәтижесінде Ресейдің географиялық шекаралары одан әрі кеңейіп, Балтық теңізіне шықты. Ең бастысы Ресей Батыс Еуропа елдерімен тікелей байланыс орнатуға мүмкіндік алды. I Петр патшалық еткен кезеңде «Еуропаға терезе ашылуы» және түбегейлі қайта құрулардың жүргізілуі Ресей геосаясаты бағытының Шығыстан Батысқа бет бұрғанының белгісі еді. Осы кезден бастап елдің сыртқы ғана емес, ішкі жағдайына да өзгерістер енді.





Әкімшілік- аумақтық құрылымы

- Әкімшілік-аумақтық құрылымы
- Ресей Федерациясы құрамына тең құқықты федерациялық бірліктер [\[13\]](#):
- 21 [республика](#)
- 9 [өлке](#)
- 46 [облыс](#)
- 2 федерациялық деңгейдегі қала ([Мәскеу](#) және [Санкт-Петербург](#))
- 1 дербес облыс
- 4 дербес округ Әрбір [федерациялық бірліктің заң шығару](#), сот және басқа органдары бар. Сонымен қатар Ресей Федерациясы аумағында [мемлекеттік биліктің бірыңғай](#) органдары қызмет етеді, жалпыға ортақ [Конституция](#), бірегей азаматтық, ортақ ақша бірлігі және т.б. тағайындалған.





Ресей Федерациясының экономикалық зоналары мен аудандары

Административно-территориальное устройство. Федеральные округа

Субъекты Федерации объединены в федеральные округа для централизации управления страной.

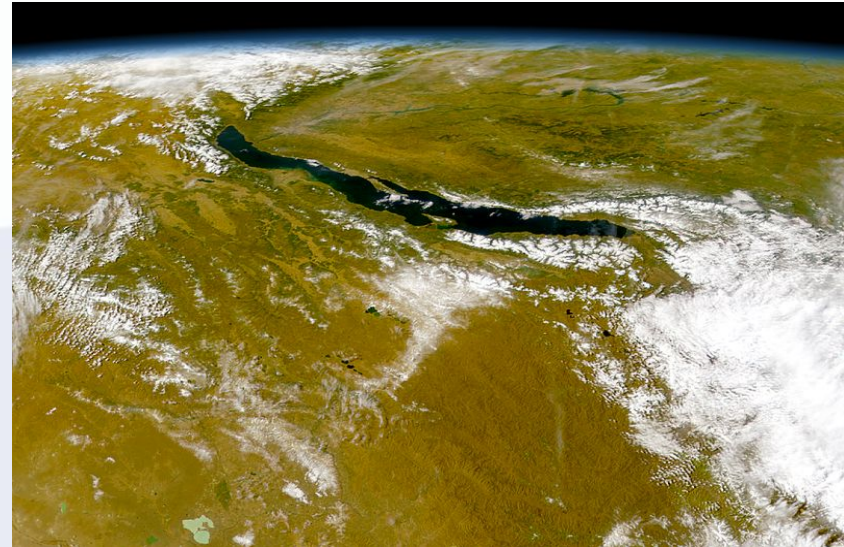




Табиғат жағдайы

- Табиғат жағдайлары
- Байкөл, ғарыштық түсірім.
- Васюган өзені.
- Балтық теңізі.

Ресейдің табиғат жағдайы алуан түрлілігімен ерекшеленеді. Ол, ең алдымен, алып жатқан аумағының өте үлкен болуымен байланысты. Ресей жерінің көпшілік бөлігін жазықтар (70%-ға жуығын) мен 1000 м биіктікке дейінгі таулы үстірттер алып жатыр. Олардың ауданы жағынан ең ірілері: Шығыс Еуропа (Орыс) жазығы, Батыс Сібір ойпаты мен Орта Сібір таулы үстірті. Олардың оңтүстігі мен шығысын таулар жүйесі қоршай орналасқан. Жер бедерінің құрылымы шаруашылық әрекеттерді жүргізуге қолайлы болып келеді. Үлкен жазықтар ауыл шаруашылығын өркендетуді, өзендердің кеме қатынасына қолайлы болуын, жол және көпір құрылыстарын салуды жеңілдетеді. Алайда жер бедері құрылымының қолайсыз жақтары да жеткілікті. Солтүстікке қарай ендік бағыттағы тау жоталарының болмауы арктикалық ауа массаларының оңтүстіктегі тау белдеулеріне дейін еркін қозғалуына мүмкіндік берсе, керісінше Қиыр Шығыстағы тау жоталары Тынық мұхит үстінен келетін ылғалды ауа массаларының тереңдеп енуіне кедергі жасайды.



Васюган өзені в Томск облсы



Ірі қалалары

- Халқының саны бойынша Ресей қалалары шағын (халық саны 50 мың адамға дейін), орта (50—100 мың адам), ірі (100—500 мың адам), аса ірі (500 мыңнан 1 млн адамға дейін) және миллионер қалаларға бөлінеді. Үлкен қалалардың атқаратын қызметі көптеген саланы қамтиды. Ел экономикасы мен әлеуметтік өмірінде, әсіресе миллионер қалалардың маңызы зор. Миллионер қалаларда елдегі барлық қала халқының 1/4 бөлігі шоғырланған.

- Ресейдегі миллионер қалалар, 2008 ж.**
(Ресей статистикалық анықтамалығының деректері бойынша)

Қала	Халық саны, млн адам	Қала	Халық саны, млн адам
<u>Төменгі Новгород</u>	1,3	<u>Үфі</u>	1,1
<u>Санкт-Петербург</u>	4,6	<u>Омбы</u>	1,13
<u>Новосибирск</u>	1,4	<u>Қазан</u>	1,1
<u>Мәскеу</u>	10,4	<u>Самара</u>	1,13
<u>Екатеринбург</u>	1,3	<u>Челябинск</u>	1,1



Берілген жауаптар дұрыс берілген бе?	ИЯ	ЖОҚ
•Жерінің ауданы -17,1 мың км ² .		
•Халқы – 143,6 млн адам.		
•Мемлекеттік құрылымы – Федерациялы Республика.		
•Заң шығарушы орган – Мемлекеттік рада.		
•Мемлекет жер көлемі жағынан әлемде 1-ші орын алады.		
•Ел аумағы 14 сағаттық белдеуде орналасқан.		
•12 мемлекетпен теңіздік шекарасы бар, 14 мемлекетпен құрлық арқылы байланысқан.		
•Шекарасының ұзындығы – 38 мың км.		
•Мемлекет басшысы – Премьер - министр.		
•Елдің жағалауларын үш мұхиттың сулары шайып жатыр.		



Берілген жауаптар дұрыс берілген бе?	ИЯ	ЖОҚ
•Жерінің ауданы -17,1 мың км ² .	+	
•Халқы – 143,6 млн адам.		+
•Мемлекеттік құрылымы – Федерациялы Республика.	+	
•Заң шығарушы орган – Мемлекеттік рада.		+
•Мемлекет жер көлемі жағынан әлемде 1-ші орын алады.	+	
•Ел аумағы 14 сағаттық белдеуде орналасқан.		+
•12 мемлекетпен теңіздік шекарасы бар, 14 мемлекетпен құрлық арқылы байланысқан.	+	
•Шекарасының ұзындығы – 38 мың км.		+
•Мемлекет басшысы – Премьер - министр.		+
•Елдің жағалауларын үш мұхиттың сулары шайып жатыр.	+	



Әкімшілік – аумақтық құрлымын ата:

- Республика – ?*
- Дербес облыс - ?*
- Облыс - ?*
- Дербес округ - ?*
- Өлкелер –?*
- Федералды маңызды қалалар - ?*



Әкімшілік – аумақтық құрлымын ата:

- Республика – 21*
- Дербес облыс - 1*
- Облыс - 46*
- Дербес округ - 4*
- Өлкелер – 9*
- Федералды маңызды қалалар - 2*



*Үйге тапсырма: §45 Ресейдің
экономикалық – географиялық
жағдайы.*

*Мемлекеттік қалыптасу
тарихы*