



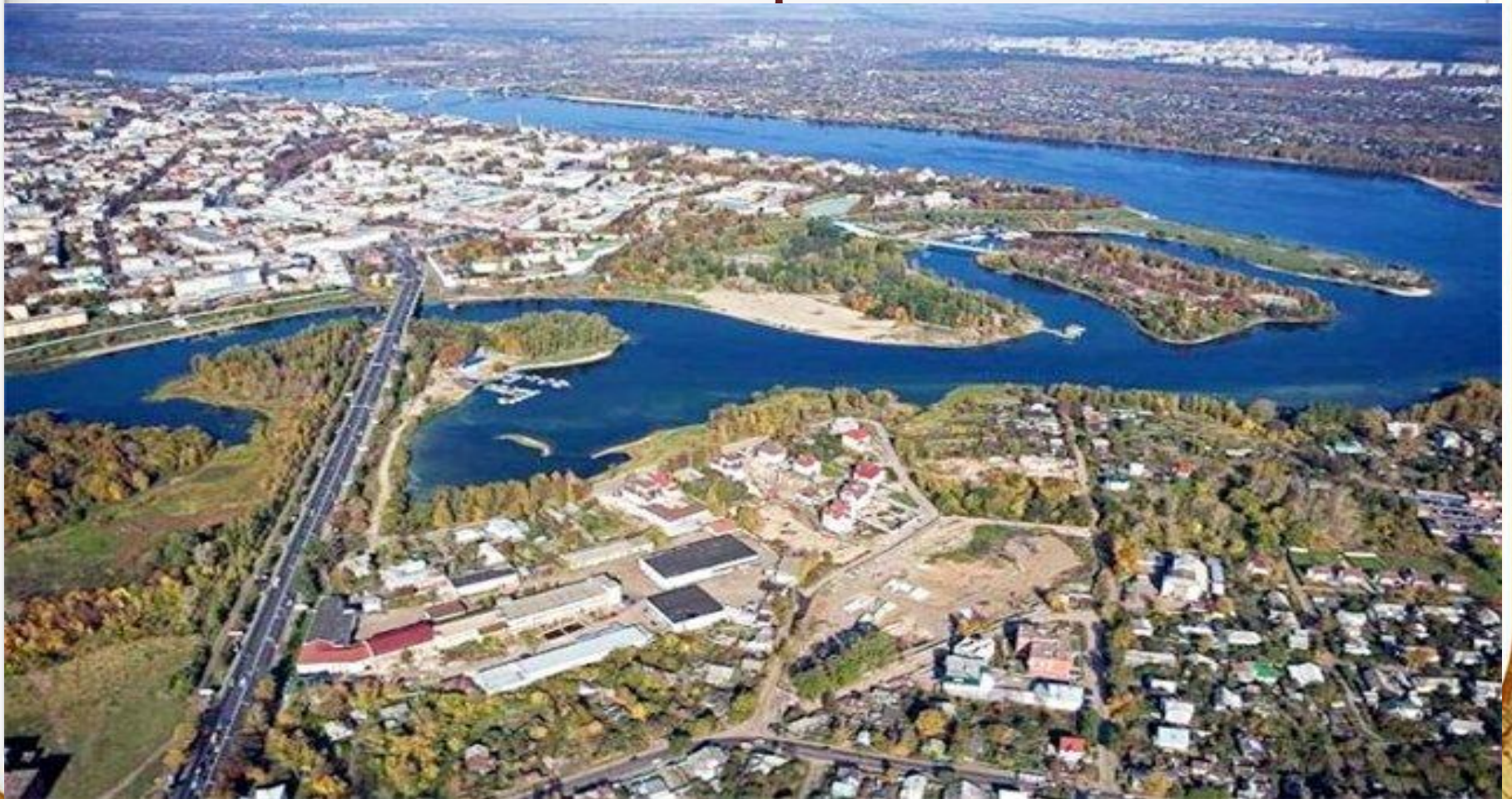
Ярославль

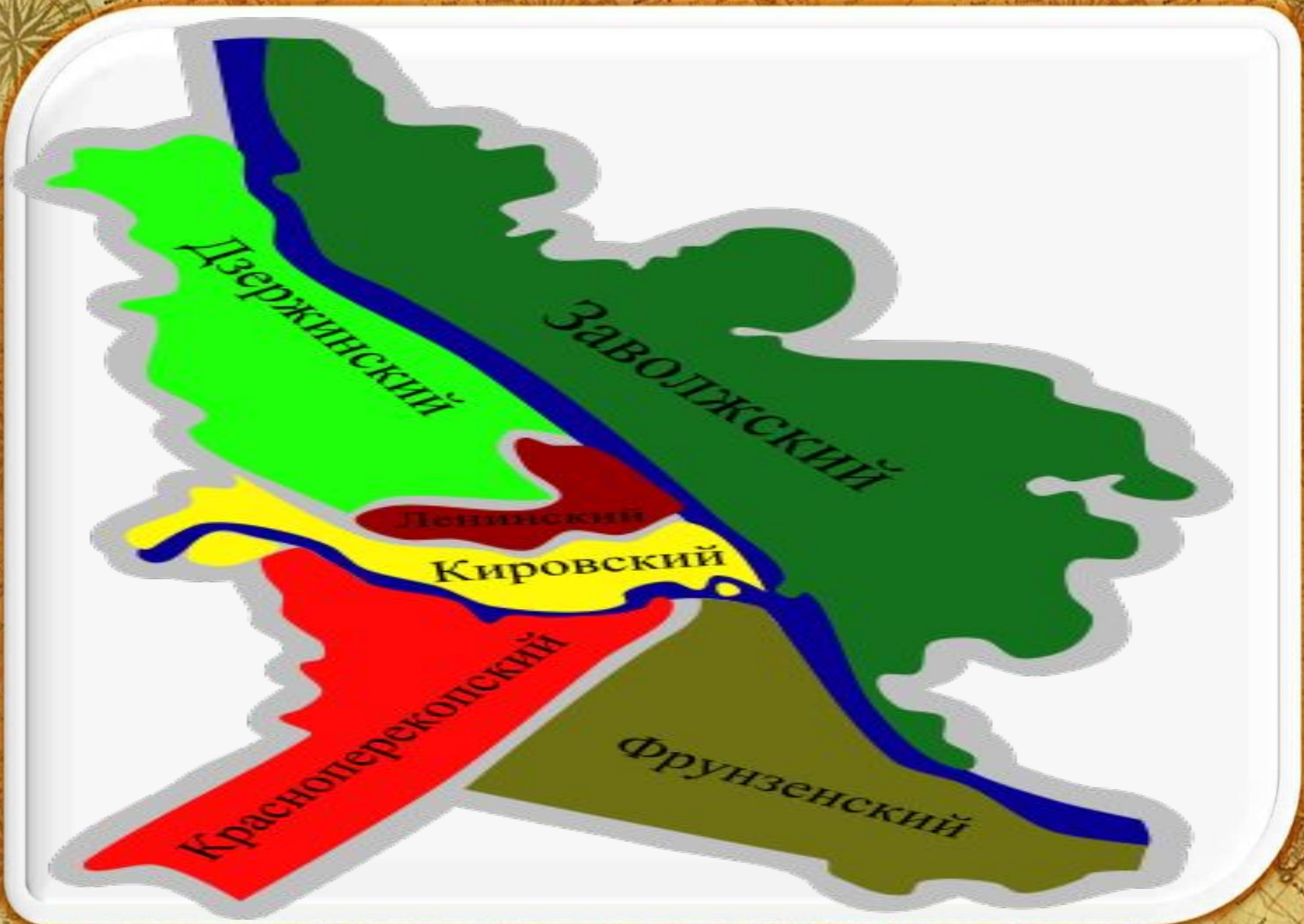




Ярославль — один из древнейших русских городов, основанный в XI веке и достигший своего расцвета в XVII веке; в 2010 году город отметил своё тысячелетие. Исторический центр города, расположенный у слияния рек Волги и Которосли, является объектом Всемирного наследия ЮНЕСКО. Ярославль традиционно считается одним из основных объектов Золотого кольца России.

Ярославль расположен по берегам реки Волги и Которосли





Дзержинский

Заволжский

Ленинский

Кировский

Красноперекольский

Фрунзенский

Основание города

По преданию, Ярослав Мудрый заложил город в Ильин день.

Первая церковь города носила имя Ильи Пророка, которого древние славяне ассоциировали с Перуном. Нынешняя церковь Ильи Пророка стоит к северу от древней Ильинско-Тихоновской.

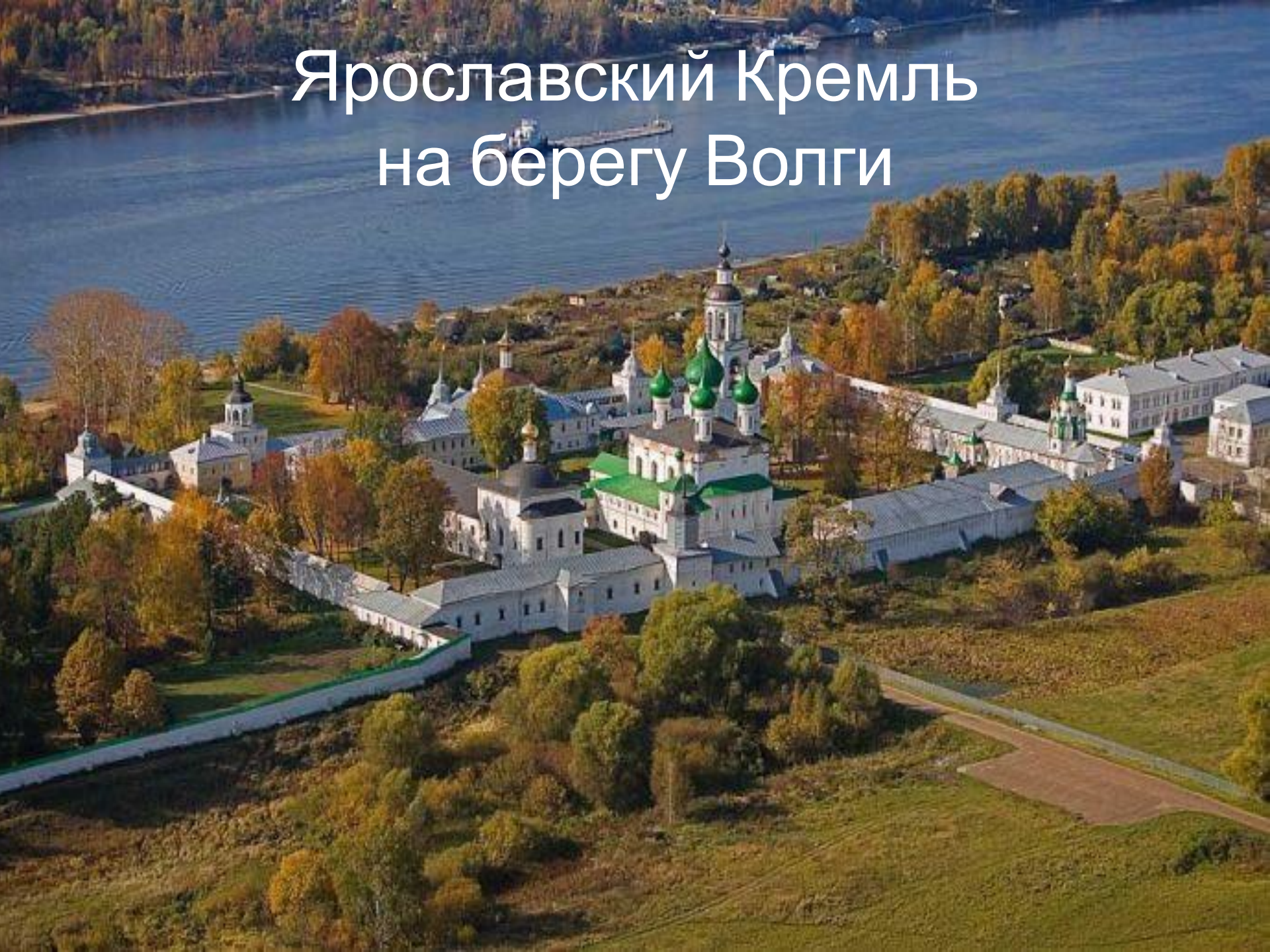


Ярославль — древнейший из существующих городов на Волге. Он был заложен на мысе над Стрелкой на месте или около языческого поселения Медвежий Угол. На естественно защищённом с трёх сторон месте построили Ярославский кремль. Первое упоминание о Ярославле — вызванное голодом «восстание волхвов» в Ростовской земле — датировано 1071 годом. Название города традиционно связывают с именем его основателя: «Ярославль».

Первая церковь города носила имя Ильи
Пророка, которого древние славяне
ассоциировали с Перуном.



Ярославский Кремль на берегу Волги



Флаг города утверждён
22 мая 1996 года и представляет
собой изображение его герба
на синем фоне



Герб Ярославля



Современный герб города утверждён в 1995 году. При этом за основу был принят исторический герб образца 1778 года с дополнением — шапкой Мономаха, венчающей геральдический щит. На гербе Ярославля в серебряном щите изображён стоящий на задних лапах медведь (символ предусмотрительности и силы) держит в левой лапе золотую секиру на такой же рукоятке, щит увенчан шапкой Мономаха.



Московский вокзал в Ярославле (1870) —
один из старейших в России



Ярославский речной вокзал (1985)

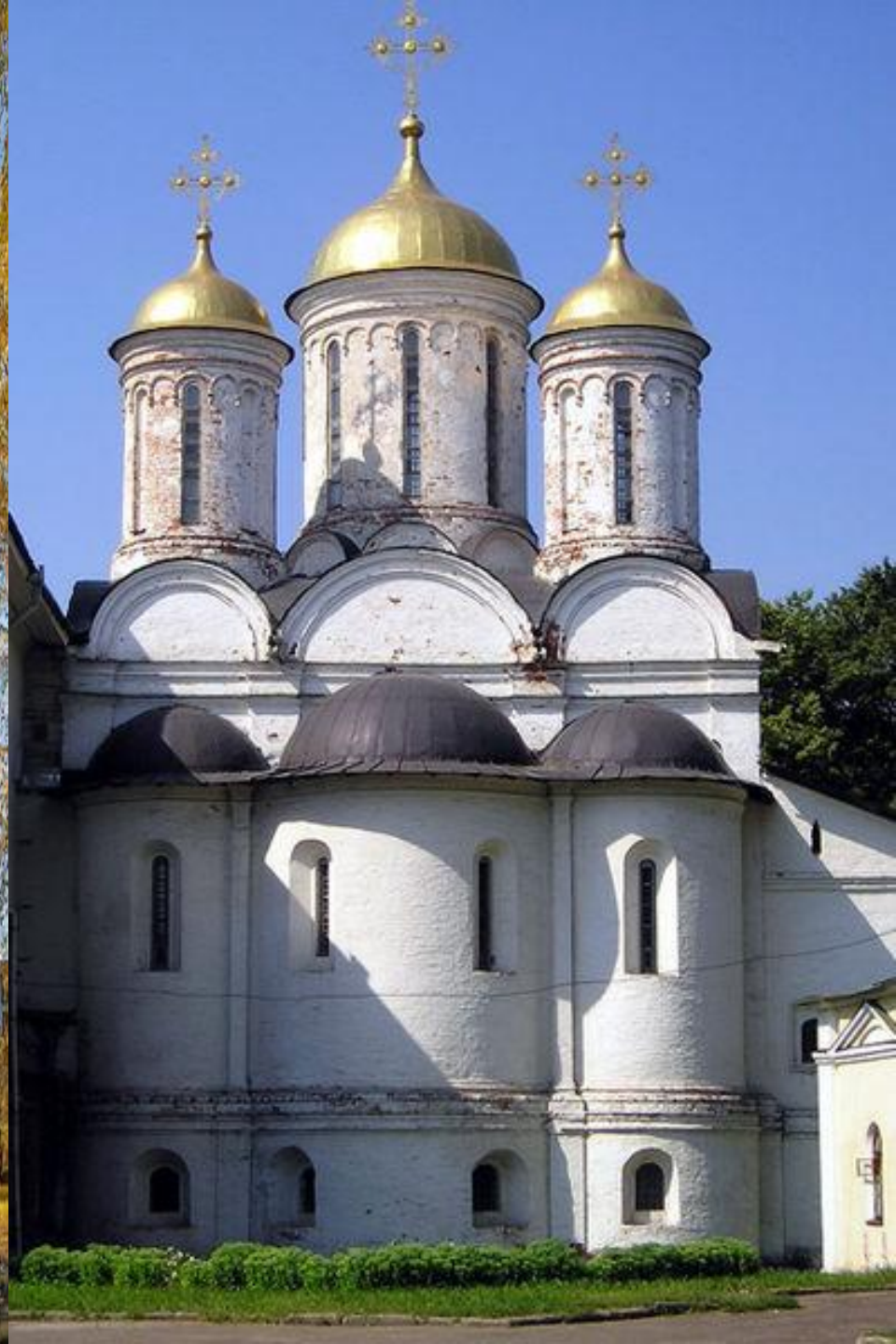


Одно из зданий Ярославского государственного педагогического университета имени К. Д. Ушинского



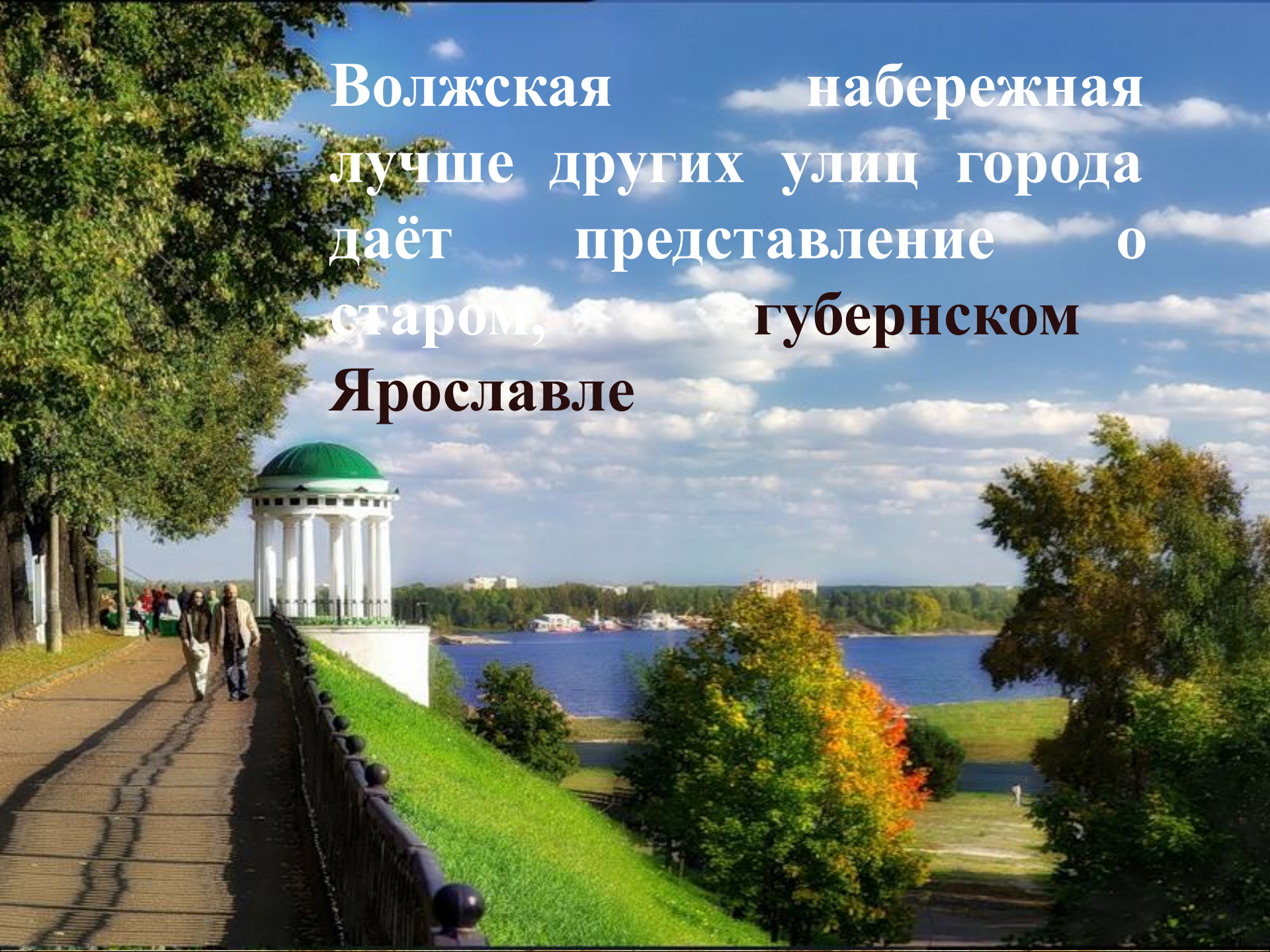
Здание Российского академического театра драмы им. Ф. Волкова







Волжская набережная
лучше других улиц города
даёт представление о
старом, губернском
Ярославле



СПАСИБО

ЗА

ВНИМАНИЕ

ЯРОСЛАВЛЬ

