

Ученик МБЛ города Саратова Денисов Владислав 76

ЮЖНАЯ АМЕРИКА

ПЛАН

- Географическое местоположение
- Исследование
- Климат
- Флора и фауна

ГЕОГРАФИЧЕСКОЕ МЕСТОПОЛОЖЕНИЕ

- Южная Америка — южный материк Западного полушария между $12^{\circ}28'$ с. ш. (мыс Гальинас на полуострове Гуахира) и $53^{\circ}54'$ ю. ш. (мыс Фроуорд на полуострове Брансуик), $34^{\circ}47'$ з. д. (мыс Кабу-Бранку) и $81^{\circ}20'$ з. д. (мыс Париньяс).

ИССЛЕДОВАНИЕ

- О существовании Южной Америки европейцам стало достоверно известно после плавания Христофора Колумба в 1498 году.
- В 1499-1504 годах Америго Веспуччи совершил три плавания к южноамериканскому континенту во главе португальских экспедиций, открыв северное побережье Южной Америки дельту Амазонки

ИССЛЕДОВАНИЕ

- **Исследования.** В результате плаваний вдоль северных и восточных берегов новооткрытой земли у А. Веспуччи сложилось правильное представление о ней как о южном заатлантическом материке, и в 1503 в письме на родину он предложил именовать материк Новым Светом. В 1507 лотарингский картограф Мартин Вальдземюллер приписал открытие "четвертой части света", сделанное Колумбом, А. Веспуччи и "окрестил" этот континент Америкой в честь Америго Веспуччи

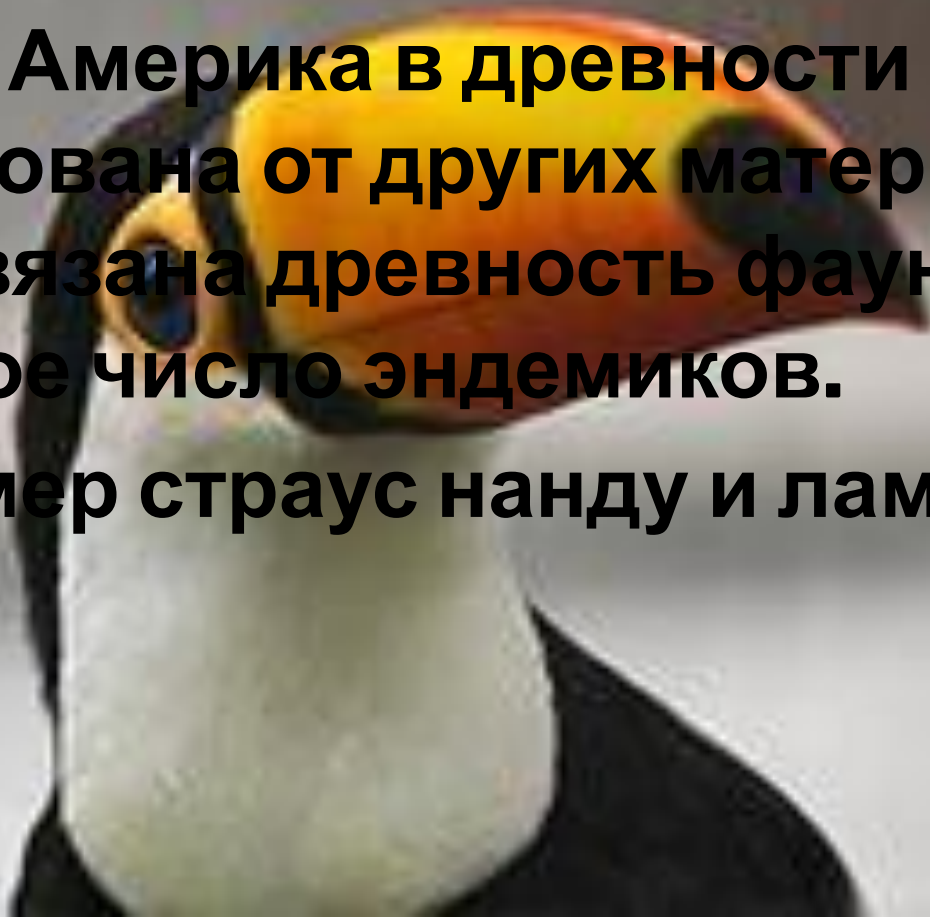
КЛИМАТ

- На большей части Южной Америки климат субэкваториальный и тропический, с хорошо выраженными сухими и влажными сезонами.



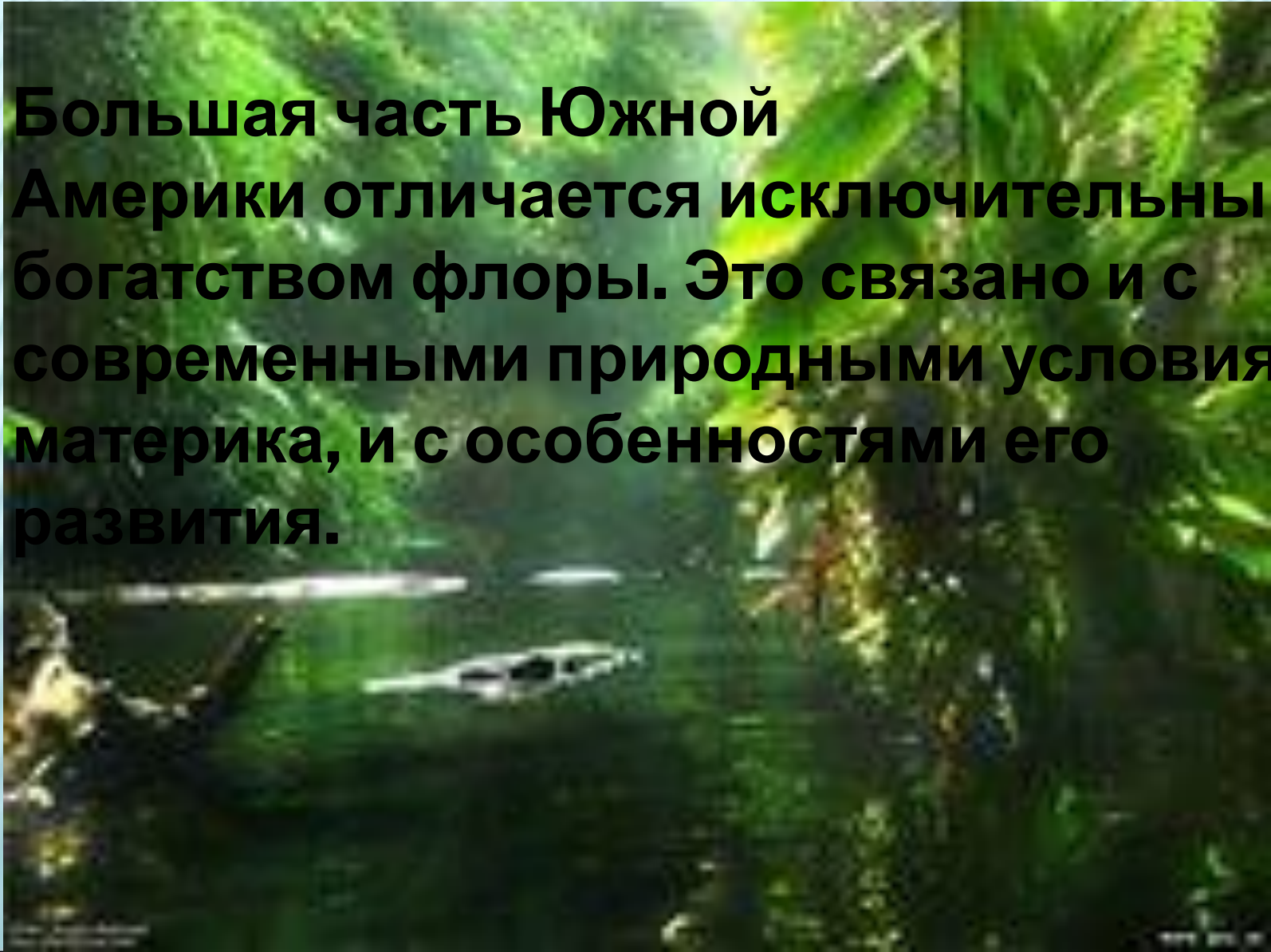
ФАУНА

- ▣ Южная Америка в древности была изолирована от других материков .С этим связана древность фауны и большое число эндемиков.
- ▣ Например страус нанду и лама альпака.



ФЛОРА

- Большая часть Южной Америки отличается исключительным богатством флоры. Это связано и с современными природными условиями материка, и с особенностями его развития.



ФЛОРА

- Растительный покров в Южной Америке значительно меньше изменился под воздействием человека, чем на других материках земного шара. Плотность населения на материке небольшая, а огромные пространства в некоторых его частях до настоящего времени почти совершенно не заселены.

