

**Волго-Вятский**

**и**

**Центрально-  
Черноземный  
районы**

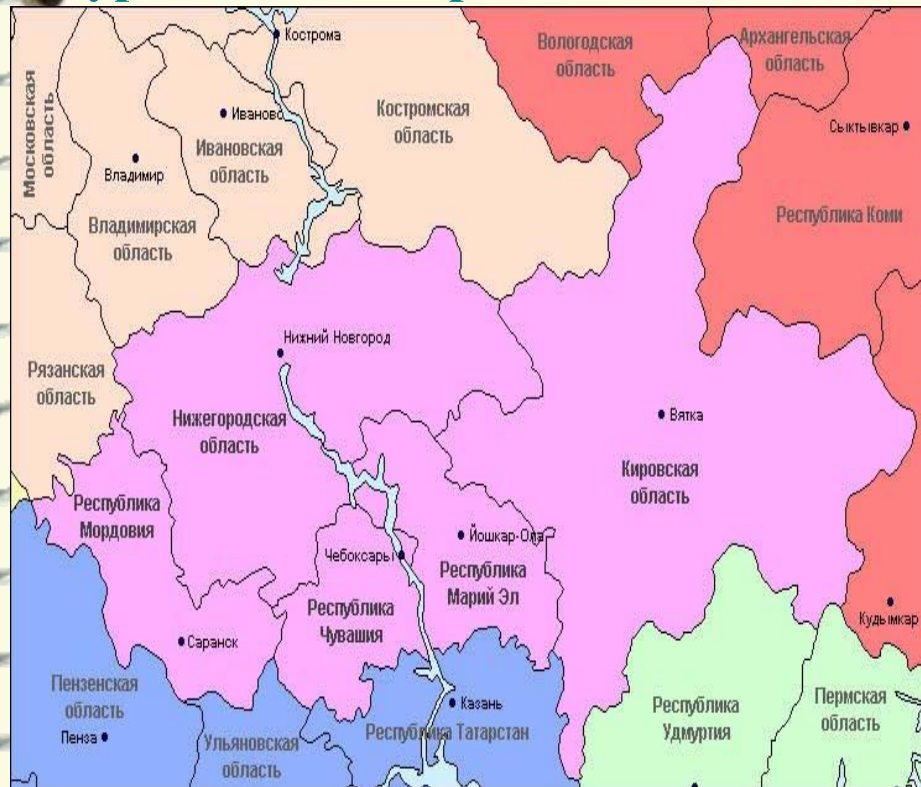
## Задачи урока:

---

- Знать особенности ЭГП, населения и хозяйства экономических районов;
- Уметь самостоятельно отбирать нужную информацию для составления «Визитной карточки» района;
- Развивать умения работать в группе и выступать с сообщением.

**Состав ВВЭР:** 2 области: Нижегородская, Кировская,  
**Зреспублики:** Чувашия(Чебоксары), Марий-Эл(Йошкар-Ола),  
Мордовия(Саранск).

**Состав ЦЧЭР:** 5 областей: Воронежская, Липецкая, Тамбовская,  
Курская и Белгородская.



# Границы района:



На западе - с  
Центральным  
экономическим районом

На юге - с Поволжским  
районом

На востоке - с  
Уральским районом

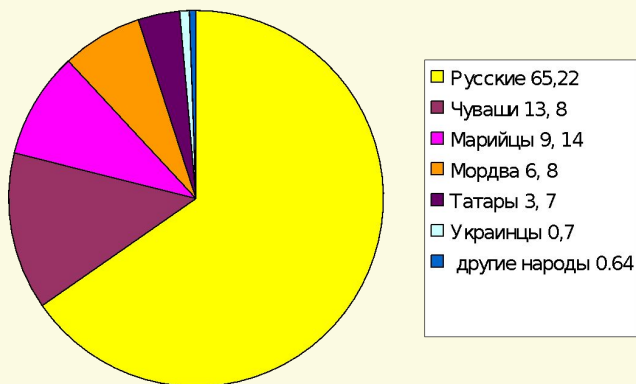
На севере - с Северным  
экономическим  
районом



# Население

## ВВР

- Численность населения – 8,5 млн. человек (5,7% численности страны)
  - Плотность – 32 чел./км<sup>2</sup>
  - Городское население – 70%
- Национальный состав:



## ЦЧР

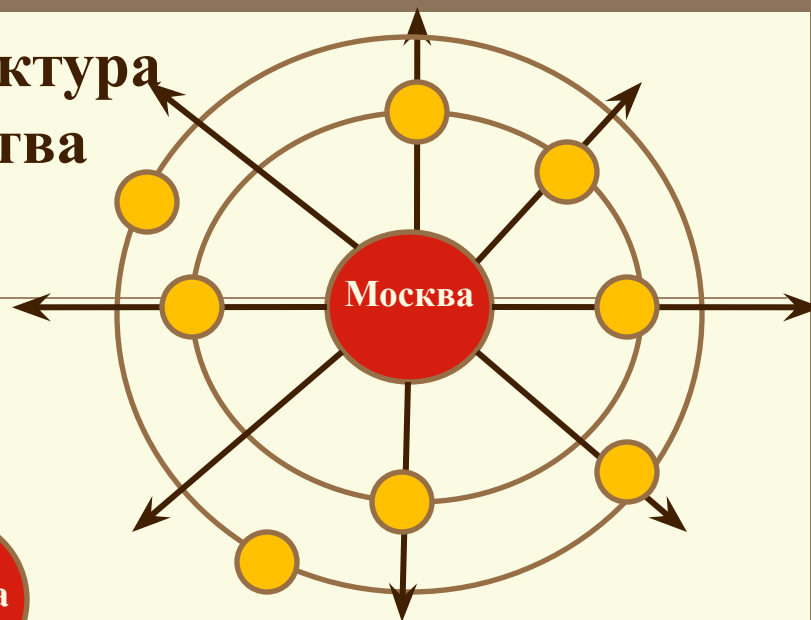
Численность населения: 7,8 млн. чел. (5,3 % численности страны),  
Плотность населения: 47 чел./км<sup>2</sup>,  
Уровень урбанизации: 62 % населения п

По половому составу населения: доля мужского населения здесь меньше, чем женского (46,1%).

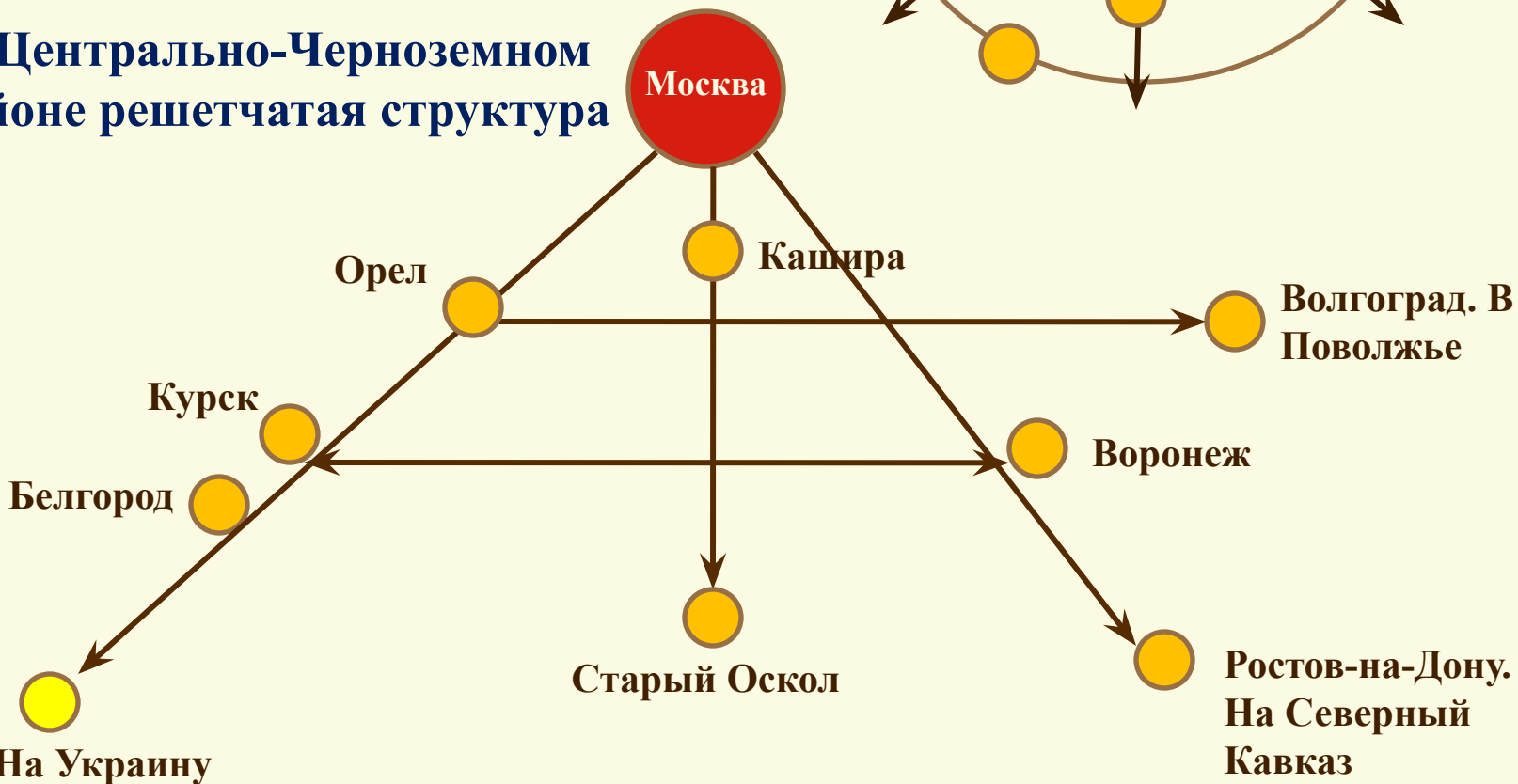
Население в трудоспособном возрасте составляет 54,5%. Это на 2,1% меньше, чем в Центральном районе, и на 2,5% меньше, чем в среднем по России.

# Территориальная структура расселения и хозяйства

В Волго-Вятском районе:  
радиально-кольцевое  
размещение



В Центрально-Черноземном  
районе решетчатая структура



Харьков. На Украину

Ростов-на-Дону.  
На Северный  
Кавказ

# Отрасли специализации Волго – Вятского района

**Промышленность**

**Сельское  
хозяйство**

# Отрасли специализации Центрально-Черноземного района

**Промышленность**

**Сельское  
хозяйство**



# Физкультминутка для глаз

Комплекс включает 6 упражнений.

И.п. для выполнения упражнений -  
стоя или сидя, спина прямая, плечи неподвижны.

- Колебательные движения глазами по горизонтали справа-налево, затем слева-направо.



- Колебательные движения глазами по вертикали вверх-вниз, затем вниз-вверх.



- Интенсивные сжимания и разжимания век в быстром темпе.



- Круговые вращательные движения глазами слева-направо, затем справа-налево.



- Круговые вращательные движения глазами вначале в правую сторону, затем в левую, как бы вычерчивая лежащую на боку цифру 8.



- Частые моргания глазами, без усилий и напряжения.



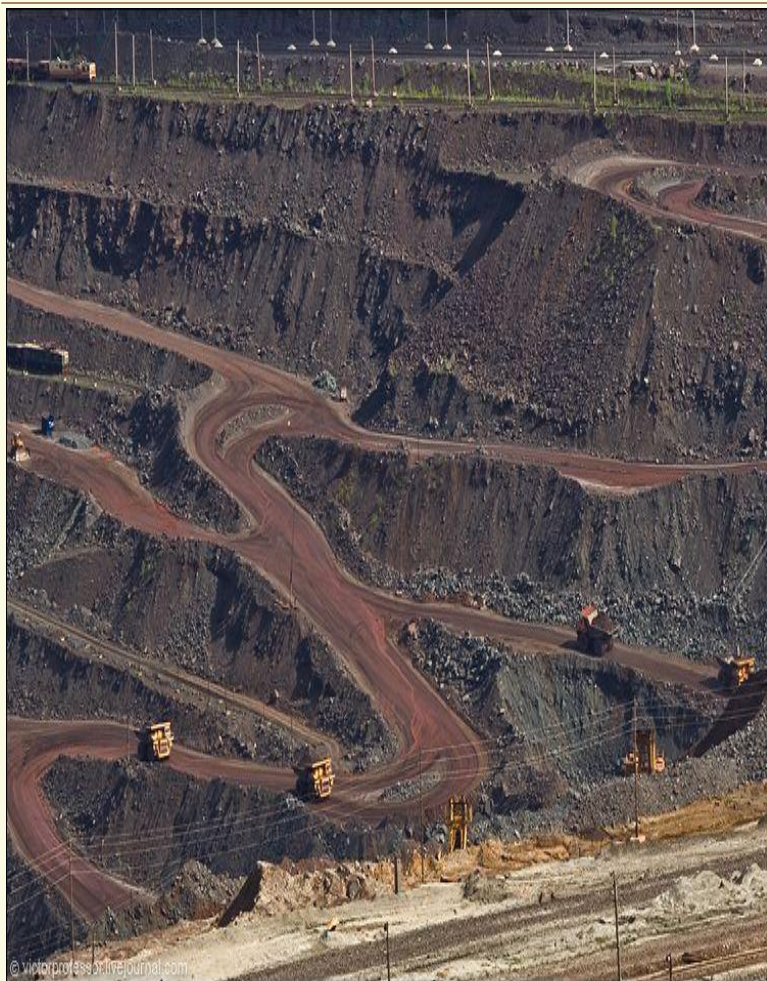
# Экологические проблемы ВВР

- дефицит топливно-энергетических ресурсов;
- - недостаток металла для машиностроения;
- - технологическая отсталость АПК





# Проблемы ЦЧР



# Визитная карточка ВВЭР

S 265 тыс. км<sup>2</sup> или 1,5 %

N 8,5 млн. чел. или 5,7 %

Урбаниз. 70 %

**ЭГП:** приволжское (выход к 5-ти морям)

способствует развитию

## Специализация

машиностроение

химическая

лесная

АПК

**Транспорт:** ж/д, речной (1-е место по грузообороту),  
трубопроводный

**Проблемы ?**

# Визитная карточка ЦЧЭР

S 168 тыс. км<sup>2</sup> или 1,1 %  
Н 7,8 млн. чел. или 5,3 %  
Урбаниз. 62 %

**ЭГП:** центральное  
способствует развитию

## Специализация

черная  
металлурги  
я

машиностроение

химическая

АПК

**ТЭК:** АЭС Курская, Нововоронежская

**Проблемы ?**



Определите по описанию название города:







# Домашние задание

§, заполнить таблицу: «Отрасли специализации Нижегородского ТПК и ТПК КМА»

Промышленный узел	Специализация	Факторы специализации	Проблемы
Нижегородский ТПК			
ТПК КМА			