



Почвы и факторы их образования

Цель урока:

**сформировать знания о
почвах, раскрыть
значение почв в природе**

Задачи урока:

- **познакомиться с составными частями ПОЧВЫ;**
- **познакомиться с особенностями почвообразовательного процесса;**
- **изучить классификацию почв по структуре ;**
- **познакомиться с видами В. В.**

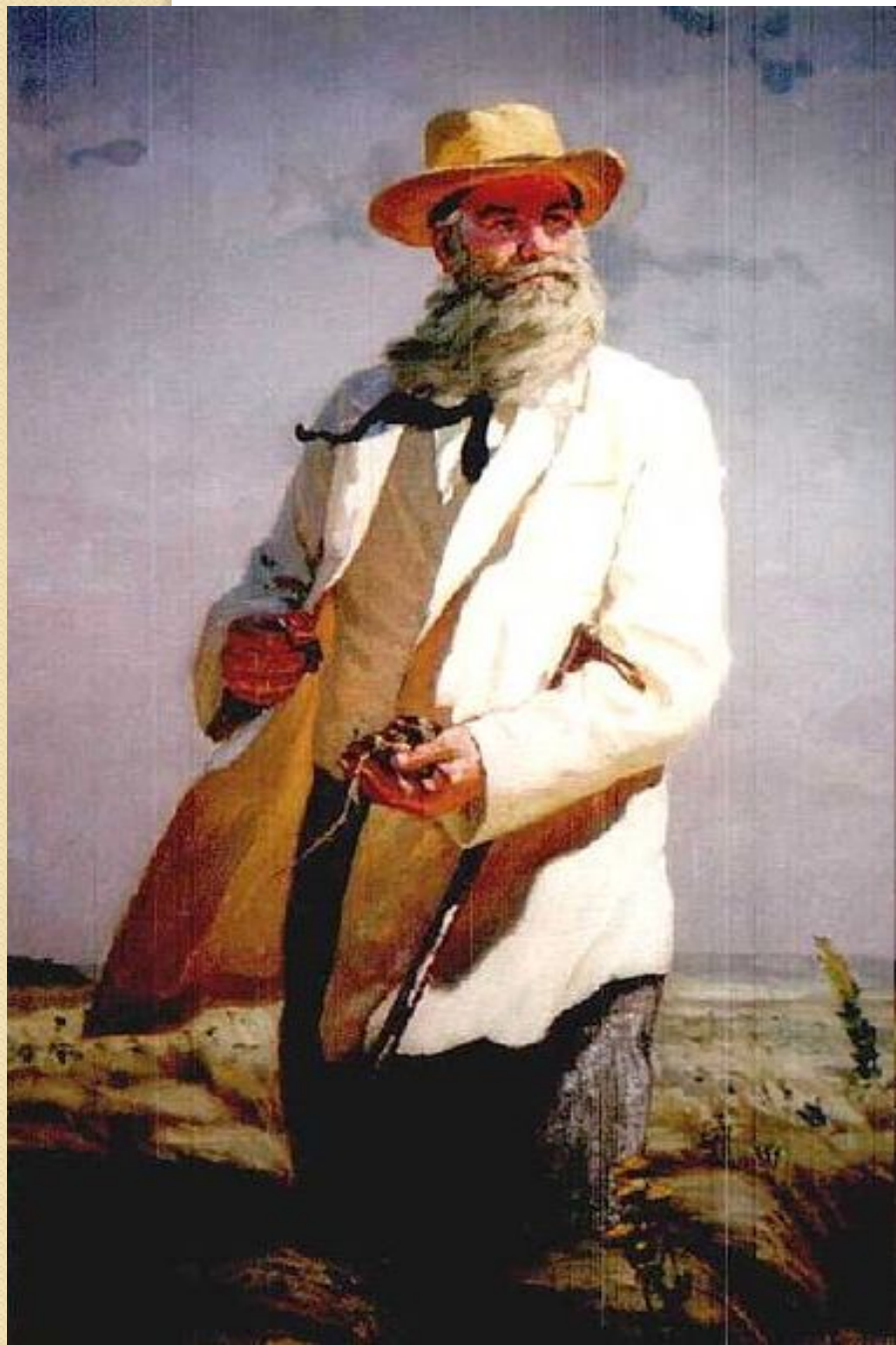


**Почва –рыхлый
поверхностный слой
суши.**

**Это особое природное
тело, результат
многовекового
взаимодействия
компонентов живой и
неживой природы.**

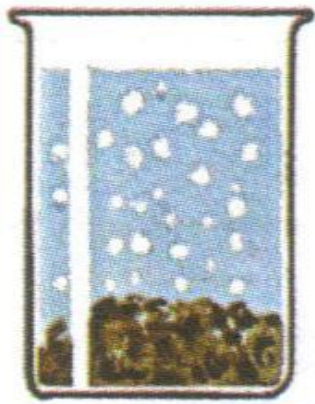


**М.В.
Ломоносов**
– первым
поставил вопрос
о
происхождении
почвы, и сделал
вывод, что почва
«происхождения
не
минерального, а
из двух прочих



В.В. Докучаев

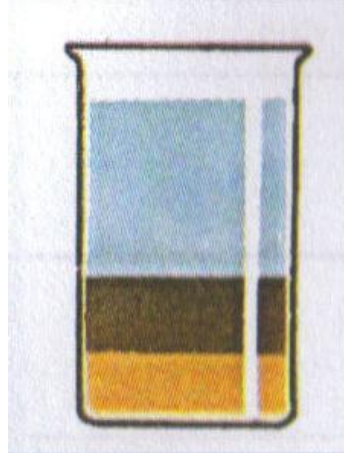
«Я знаю, что такое почва. Это не мертвая горная порода, это полное жизни, совершенно особое природное образование» (В. В. Докучаев)



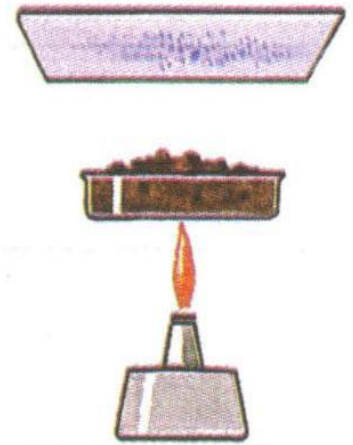
**В почве есть
воздух**



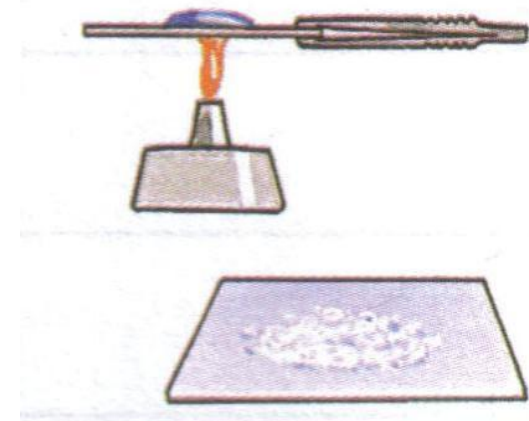
**В почве есть
перегной**



**На дно
оседает
песок, а
поверх
песка -
глина**



**В почве есть
вода**



**В почве
содержатся соли**

Механический состав ПОЧВЫ

Песчаные почвы —
легкие и легко оподзоленные.

Они состоят из множества песчаных частичек с небольшим количеством примеси глины. В таких почвах вода быстро просачивается. Они бедны питательными веществами.



Механический состав почвы

Супесчаные почвы содержат много песка. Эта земля более рыхлая, чем глинистая, поэтому ее легче обрабатывать. Она раньше оттаивает весной, проблем с



Механический состав почвы

Суглинистые почвы

**в состоянии
накапливать воду
и элементы
питания. В
зависимости от
содержания песка
бывают рыхлые,
тучные и тяжелые.**



Механический состав почвы

Глинистые почвы

имеют тяжелую и плотную структуру. Они сырые и водонепроницаемые. В них корни с трудом находят себе дорогу и неглубоко проникают. При засухе почва становится твердой. Глинистая почва плодородна, но



Структура почвы

Структурные

- хорошо разрыхлены корнями растений и животными - землероями
- имеют комковатую структуру
- в порах таких почв имеется в достатке вода, воздух, поэтому они плодородны
- по механическому

Бесструктурные

- недостаточно разрыхлены
- состоят из мелких пылевых частиц
- впитывают воду, образуя вязкую массу, которая препятствует проникновению влаги и воздуха
- не плодородны



Если почва собирается в шарик, но при легком надавливании рассыпается ("блинчик" не получается) - значит она песчаная или супесчаная (супесь).



Глинистая.

Раскатанная в шнурок почва плотная, ее легко свернуть в кольцо, которое не разламывается пополам.



Если почва скатывается в шарик, из нее легко получается "блинчик", края которого растрескиваются, - значит она суглинистая (суглинок).



1. Легкий суглинок. Почва раскатывается в шнурок и растрескивается на несколько кусочков с рваными краями.




2. Средний суглинок. Почва раскатывается в шнурок и растрескивается на примерно равные части.



3. Тяжелый суглинок.

Раскатанная в шнурок почва плотная, ее легко свернуть в кольцо, которое само разламывается пополам.



**Домашнее задание. §34,
задания 1, 3 с.93-94 в тетради,
найти пословицы и поговорки о
земле.**