


Россия – морская страна





Северный
ледовитый
океан

Тихий
океан

Атлантической
океан

Характеристика морей

- Окраинное или внутреннее
- Средняя глубина, самое глубокое место
- Природа морей



Самое, самое, самое....

- Глубокое
- Большое по площади
- Мелководное
- Маленькое по площади
- Холодное
- Чистое
- Теплое



Самое глубокое море России- Берингово – 5500м

**Самое большое по площади –Берингово – 2312
ТЫС КВ.КМ**

**Самое мелководное- Азовское – мах.глубина 15
М**

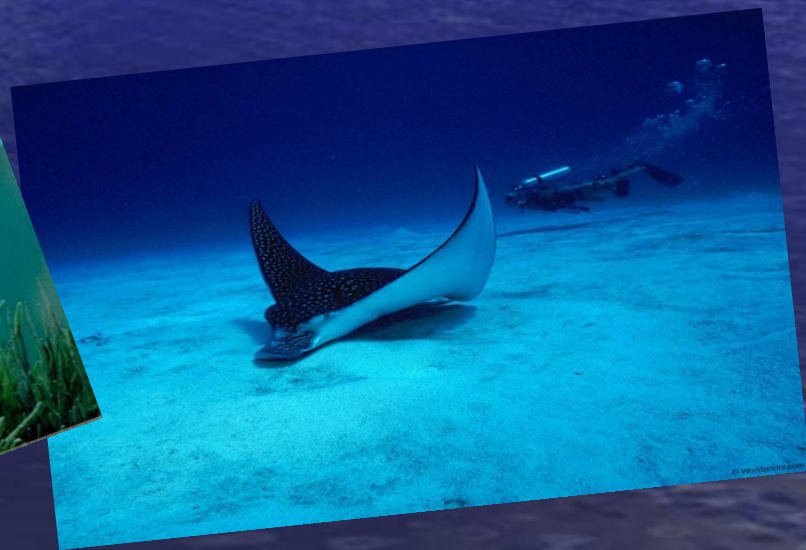
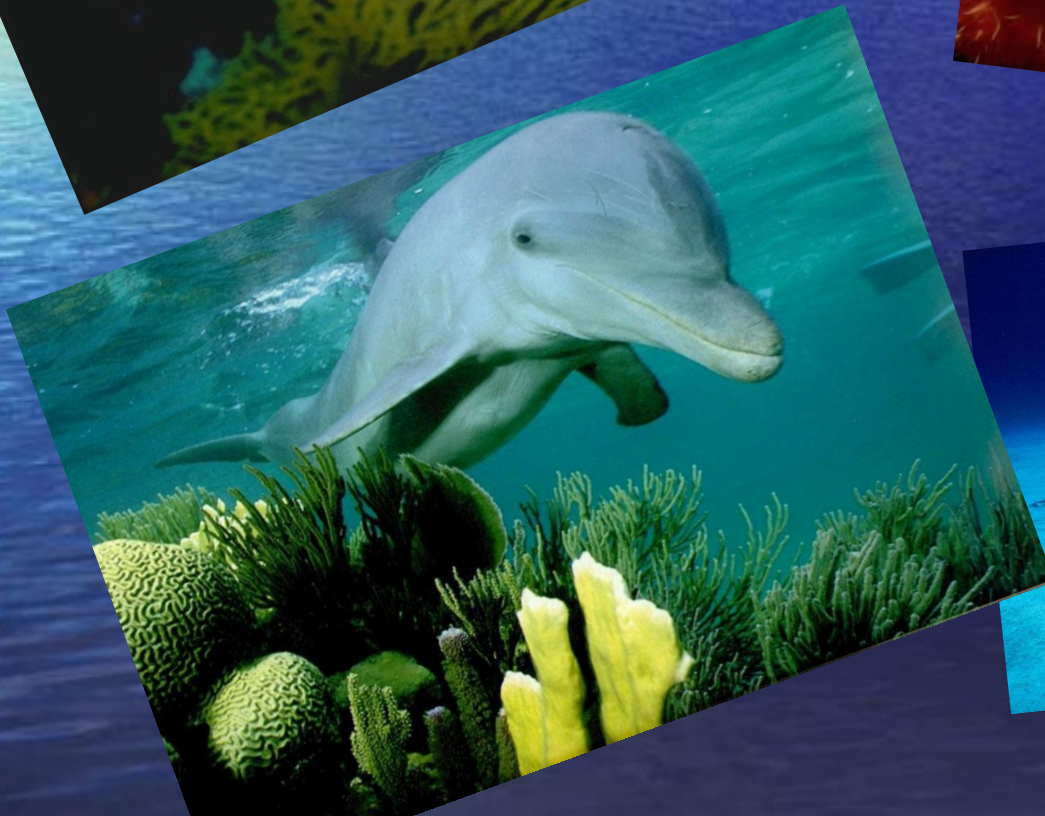
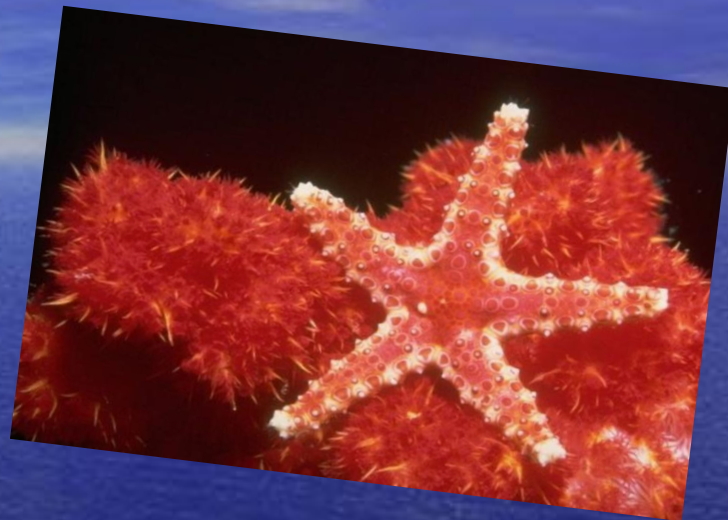
**Самое маленькое по площади –Азовское- 39 тыс.
КВ.КМ**

**Самое холодное –Восточно-сибирское – летом
температура +1*С**

Самое чистое- Чукотское

Самое теплое –Черное – летом +25*С

Ресурсы морей



Ресурсы морей

```
graph TD; A[Ресурсы морей] --> B[Транспортные пути]; A --> C[Биологические ресурсы]; A --> D[Минерально-сырьевые ресурсы]; A --> E[Энергия морских Приливов и отливов]; A --> F[Рекреационные ресурсы];
```

Транспортные пути

Биологические ресурсы

Минерально-сырьевые ресурсы

Энергия морских Приливов и отливов

Рекреационные ресурсы

Экологические проблемы морей.

Пути решения

- Стоки промышленных предприятий
- Морской транспорт
- Внесение минеральных удобрений на полях
- Использование безотходных производств по побережьям и берегам рек.
- Строительство очистных сооружений
- Избегать высокой концентрации промышленных предприятий на побережьях морей
- Создание охраняемых акваторий



Географический диктант

- Море, незначительно вдающееся в сушу и имеющие широкую связь с океаном)
- Море, глубоко вдающееся в сушу, соединяющееся с океаном, проливом
- Материковая отмель с глубинами от 0 до 200 м
- Единица измерения солёности
- Движение воды в морях и океанах под действием господствующих ветров
- Движение льдов или судов под действием морских течений или ветра
- Узкая полоса воды, соединяющая океаны, моря и отделяющая участки суши
- Нагромождение льда высотой до 10 метров

План сравнения морей

1. Бассейн какого океана
2. Окраинное или внутреннее
3. Береговая линия (изрезана, нет, заливы, полуострова)
4. Глубина, рельеф дна.
5. Соленость
6. Температура воды (льды)
7. Ресурсы
8. Экологические проблемы



Д/З
Практическая работа
№15
«Описание одного из
российских морей
по типовому плану»

