

Изображение неровностей земной поверхности.



ПОВТОРЕНИЕ



СЕЗОН



”

4 1 2 3

СНЕЖНЫ
Й



”””

Компа

с

5



”

-

Ш

-



1 2 3

Масшта

б



-

Н

4 1 5

Пла

н



Ориентировани е

Замени выделенные слова условными знаками

Начав свой путь от **родника**, мы пересекли **луг** и **фруктовый сад** и спустились к **реке**. Воспользовавшись **деревянным мостом**, мы переправились на другой берег и двинулись дальше по **грунтовой дороге**. Мы углубились в **смешанный лес** и пересекли **кустарники**. Наконец мы прошли мимо старой **церкви** и оказались на краю **глубокого оврага**.

Поездка в

В школьный период я и моя семья живём в  , а летом всегда ездим к бабушке и дедушке в  . Путь туда проходит через  , а местами встречаются  . Возле нашего дома протекает  , в которой я люблю купаться. Бабушка целыми днями проводит в  , собирая там яблоки, груши и сливы. Дедушка работает на  , поливая овощи. Воду он берёт из  , к которому ведёт тропинка. В  есть  . Я очень люблю на них смотреть, потому что у нас в  этого нет. Ещё там есть  , но к ней трудно пройти по  . Возле нашего дома стоит  , глядя на которое я люблю о чём-либо мечтать.

Для изображения чего применяются эти виды условных знаков?

Поставь соответствующие цифры.

10

Условные знаки	Цифры объектов
Качественный фон	
Изолинии	
Ареалы	
Значки	
Линии движения	

1- водопад; 2- холм;
3- район выращивания кукурузы; 4- равнина;
5- путешествия Магеллана; 6- ветер;
7 – город Москва;
8- месторождение золота; 9- перемещение айсбергов в океане;
10 – страна Бразилия

Задание Переведите численный масштаб карты в именованный:

1) 1 : 200 000

2) 1 : 10 000 000

3) 1 : 25 000

А) в 1 см — 250 м.

В) в 1 см — 2 км;

С) в 1 см — 100 км;

Правило для учащихся. Для более легкого перевода численного масштаба в именованный нужно посчитать, на сколько нулей кончается число в знаменателе. Например, в масштабе 1 : 500 000 в знаменателе после цифры 5 находится пять нулей.

Если после цифры в знаменателе пять и более нулей, то, закрыв (пальцем, авторучкой или просто зачеркнув) пять нулей, получим число километров на местности, соответствующее 1 сантиметру на карте.

Рельеф складывается из множества понижений, возвышенностей и ровных поверхностей. **12**

?

Рельеф – это неровности земной поверхности.



Рельеф

*Все неровности земной поверхности
называются рельефом*

Главные формы рельефа:

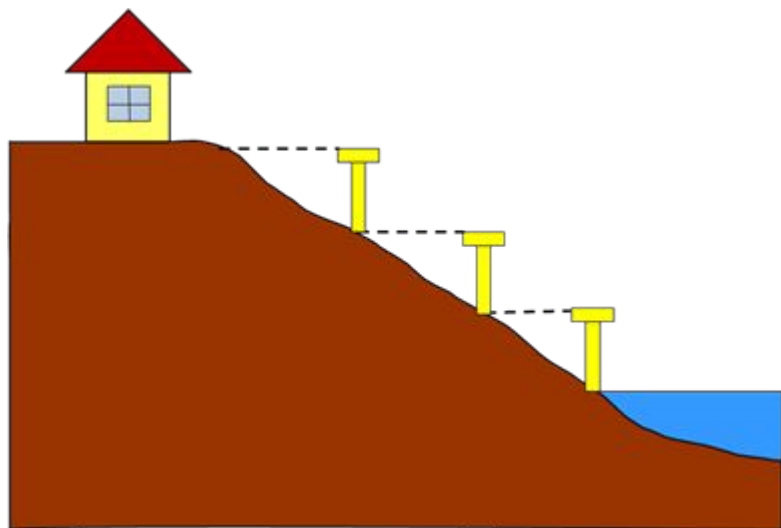
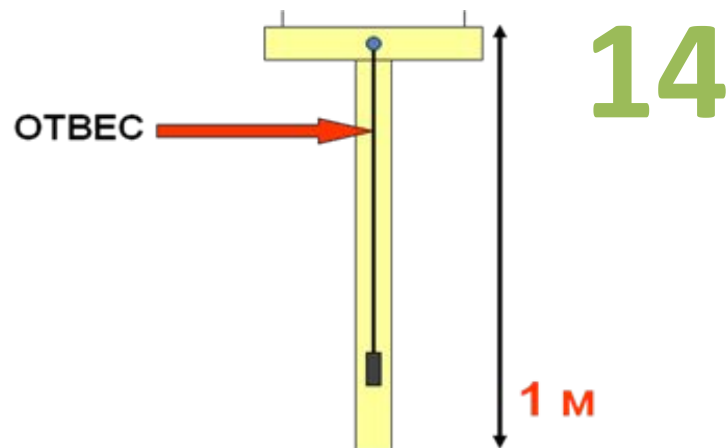
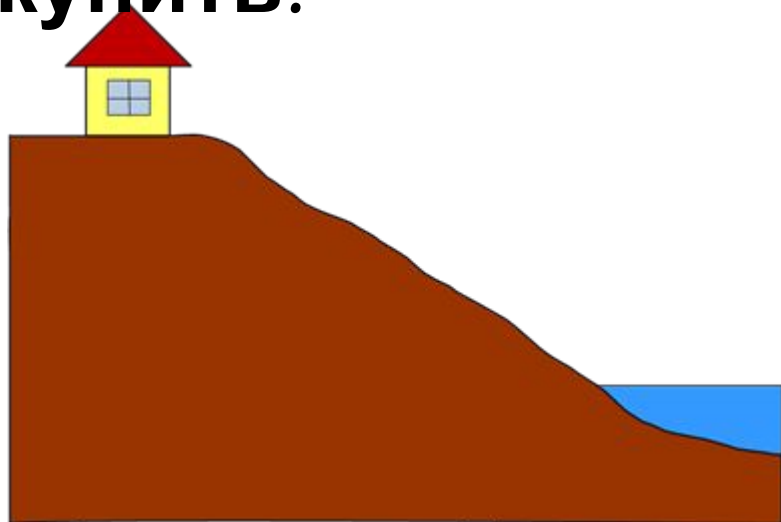
ГОРЫ



РАВНИНЫ



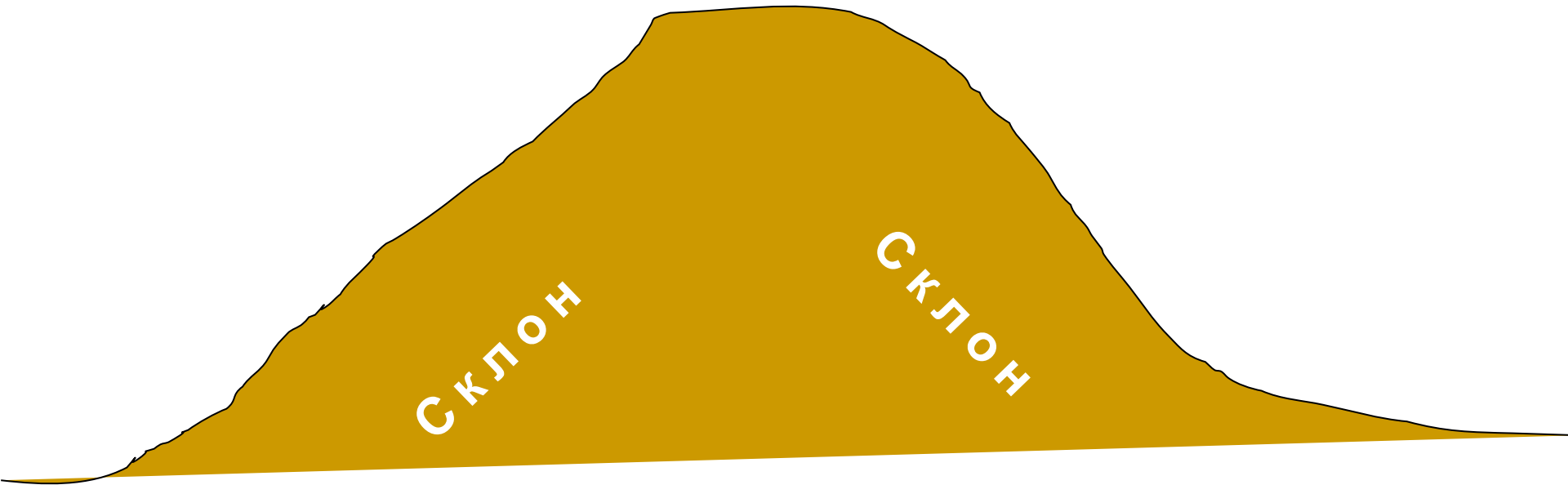
Зальёт ли дом, который вам предложили купить?



Нивели

р





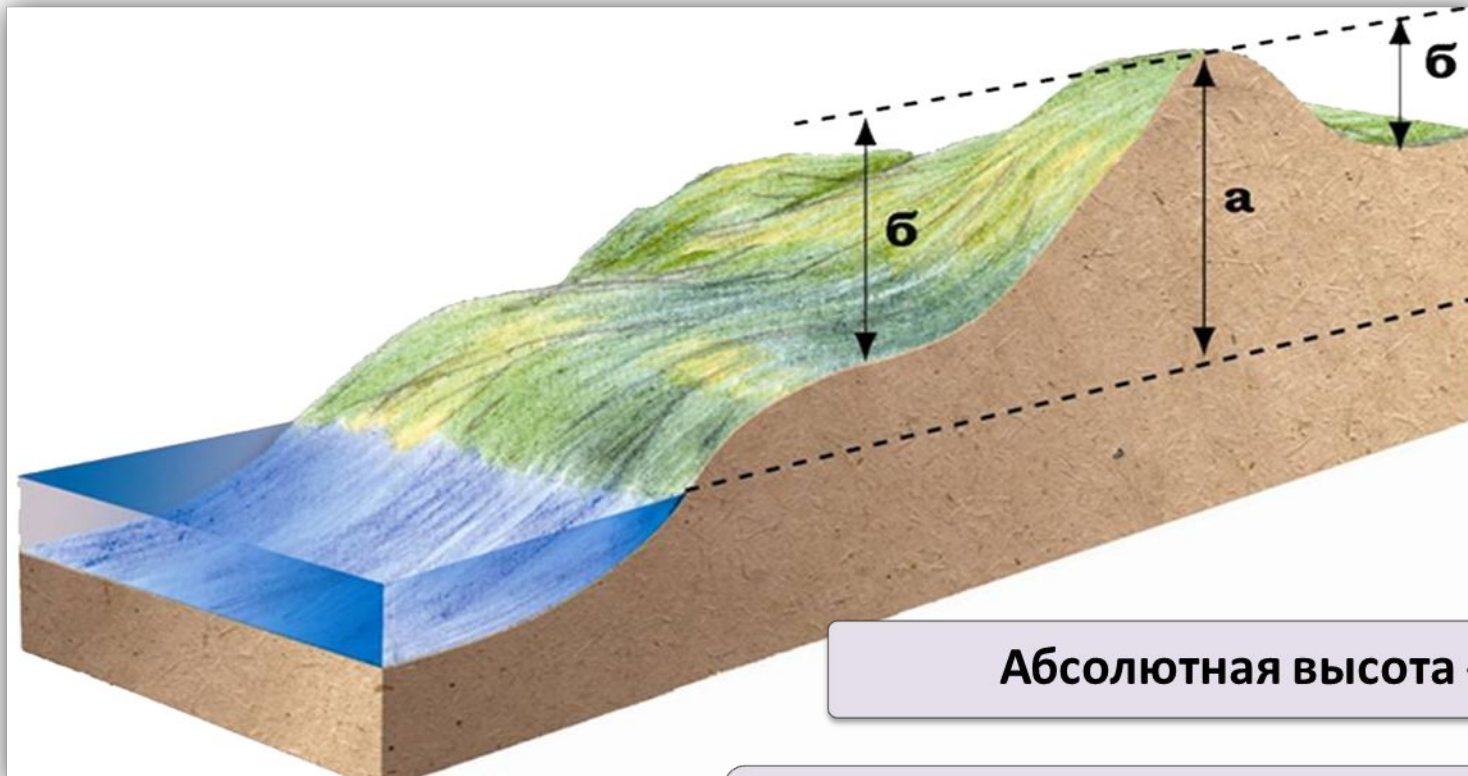
Склон

Склон

Подошва
Холма

Для характеристики внешнего облика рельефа и его форм используются показатели высот.

16



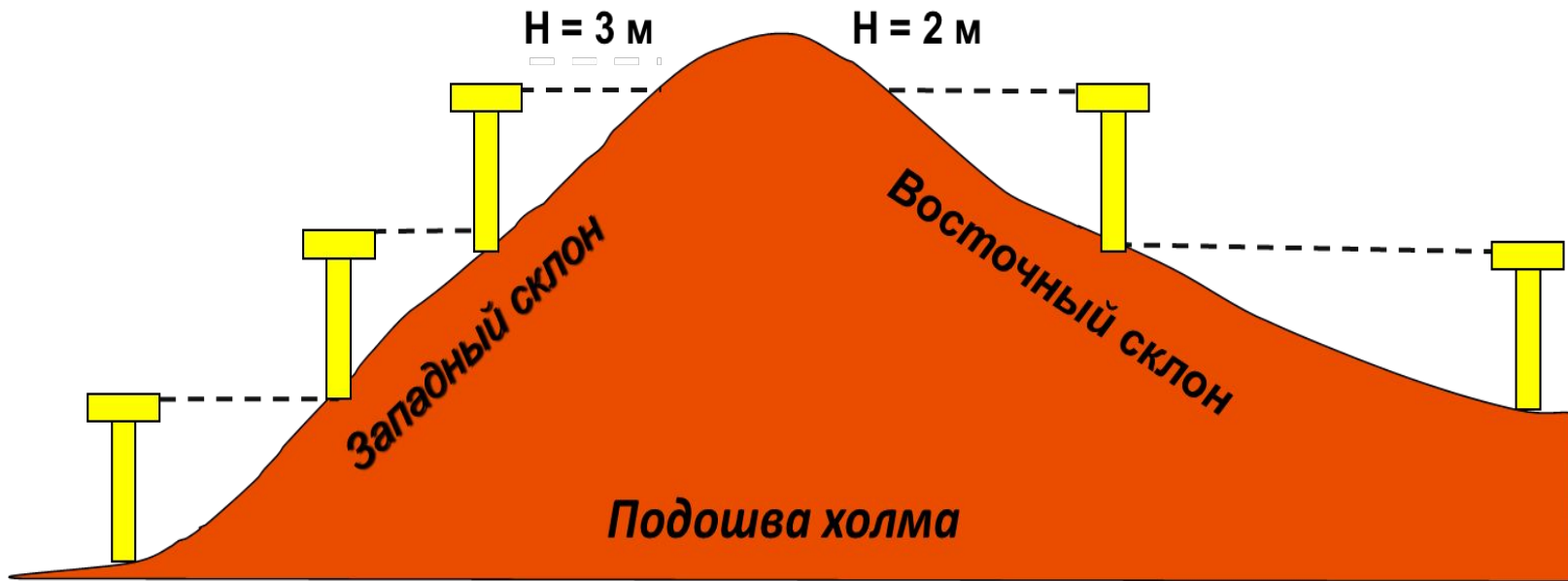
Абсолютная высота - а

Относительная высота - б

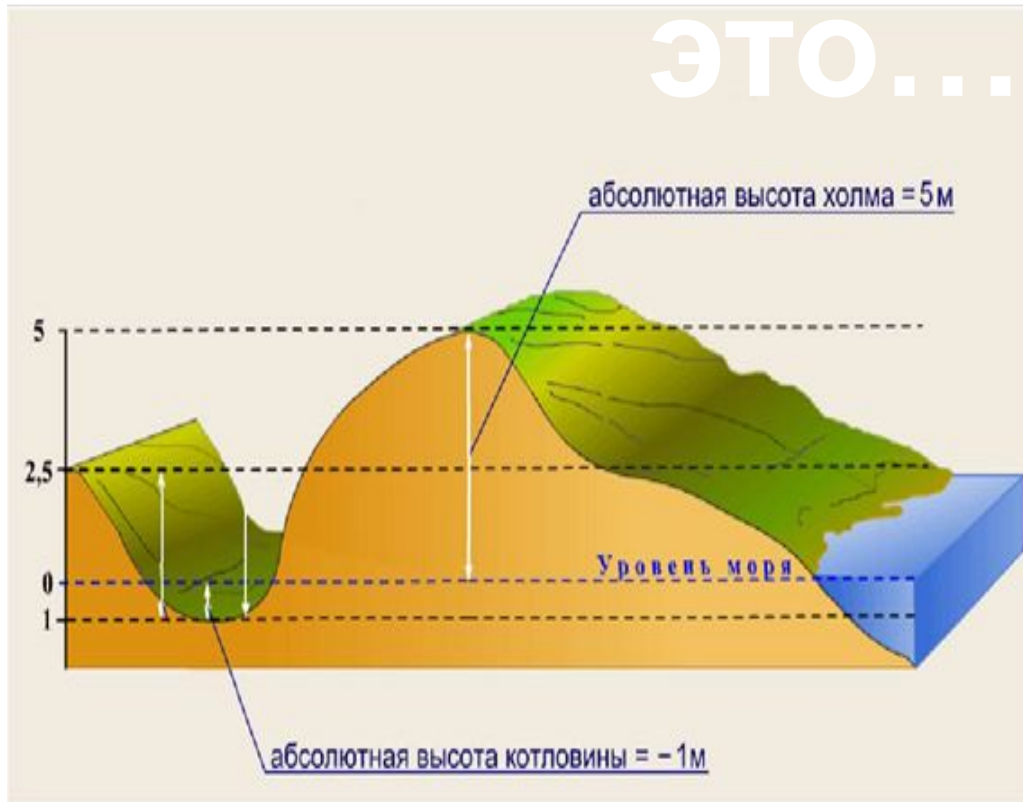
Превышение одной точки поверхности Земли над другой.

Превышение точки поверхности Земли над уровнем Мирового океана, принимаемого за 0 м.

Что это такое?

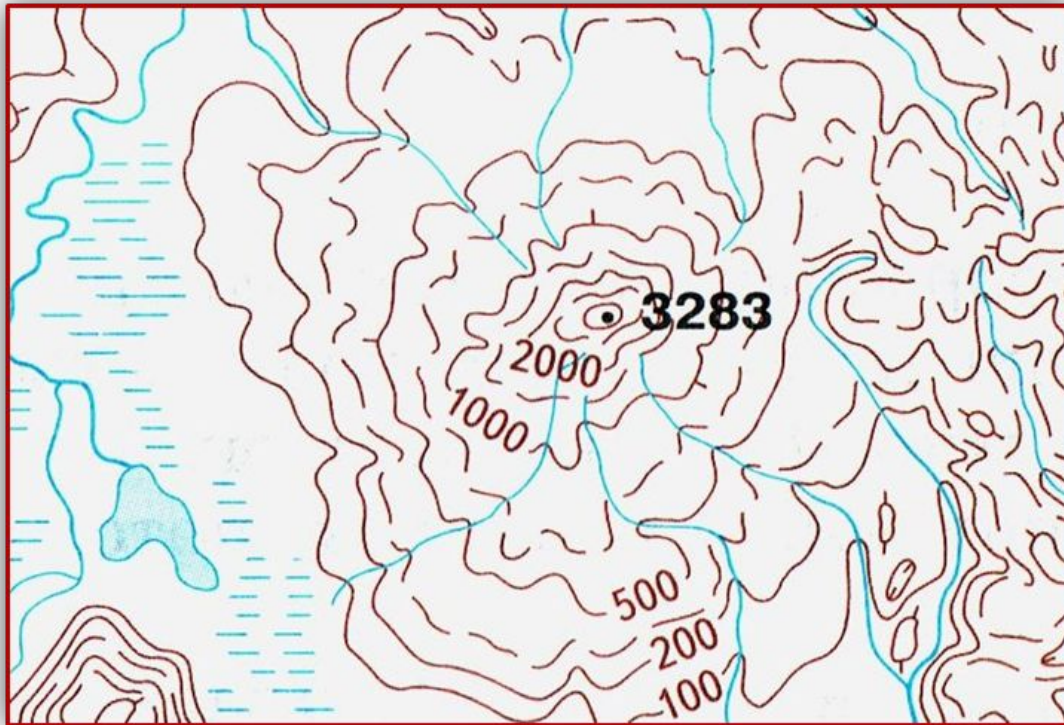


Относительная высота – это превышение одной точки над другой.



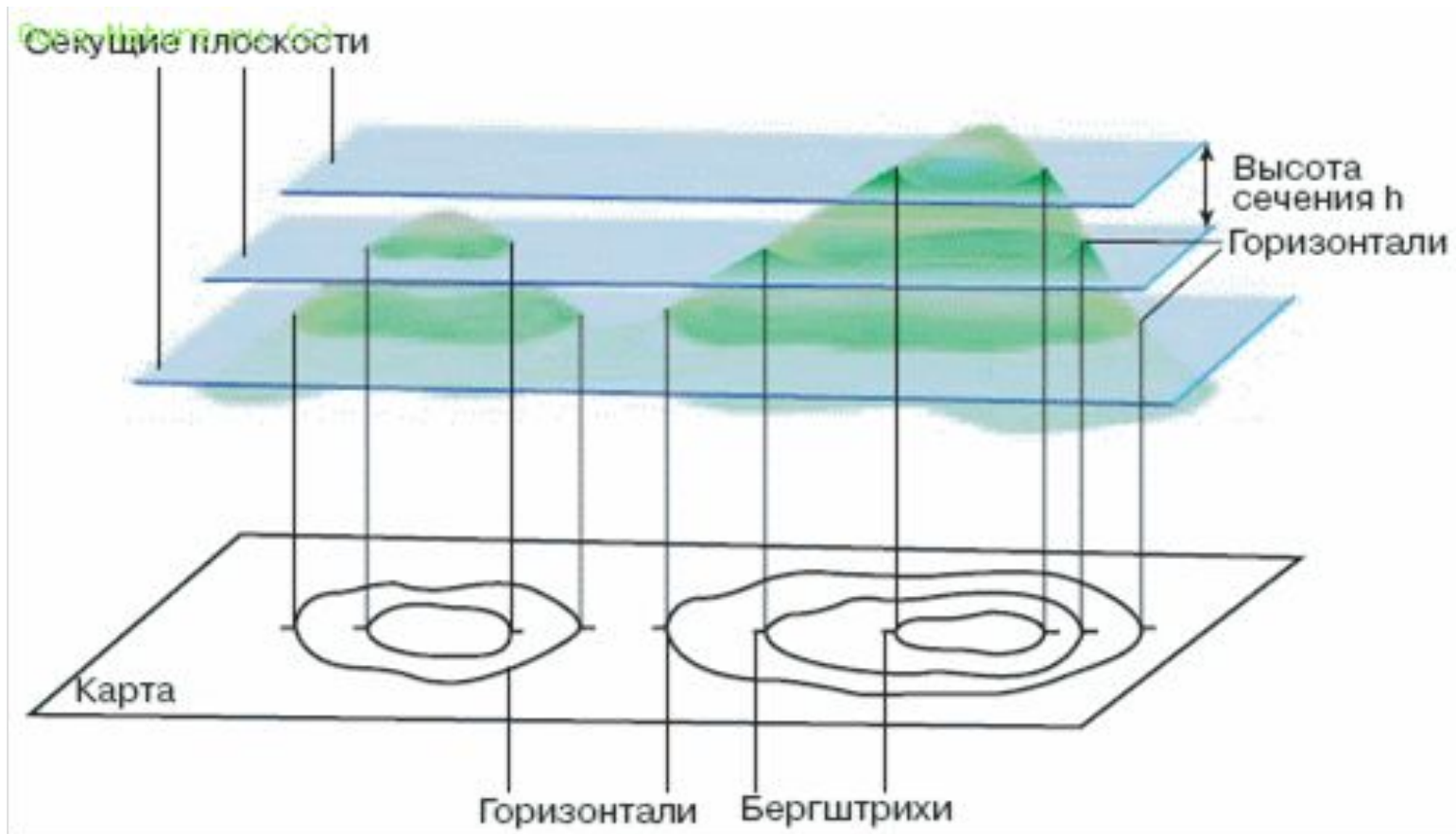
Абсолютная высота – это превышение точки земной поверхности по отвесу над уровнем моря

Для определения абсолютной высоты любой точки на карте необязательно всю карту заполнять отметками высот, а можно показать с помощью **горизонталей** — линий на карте, соединяющих точки с одинаковой высотой над уровнем моря (т.е. с одинаковой абсолютной высотой).

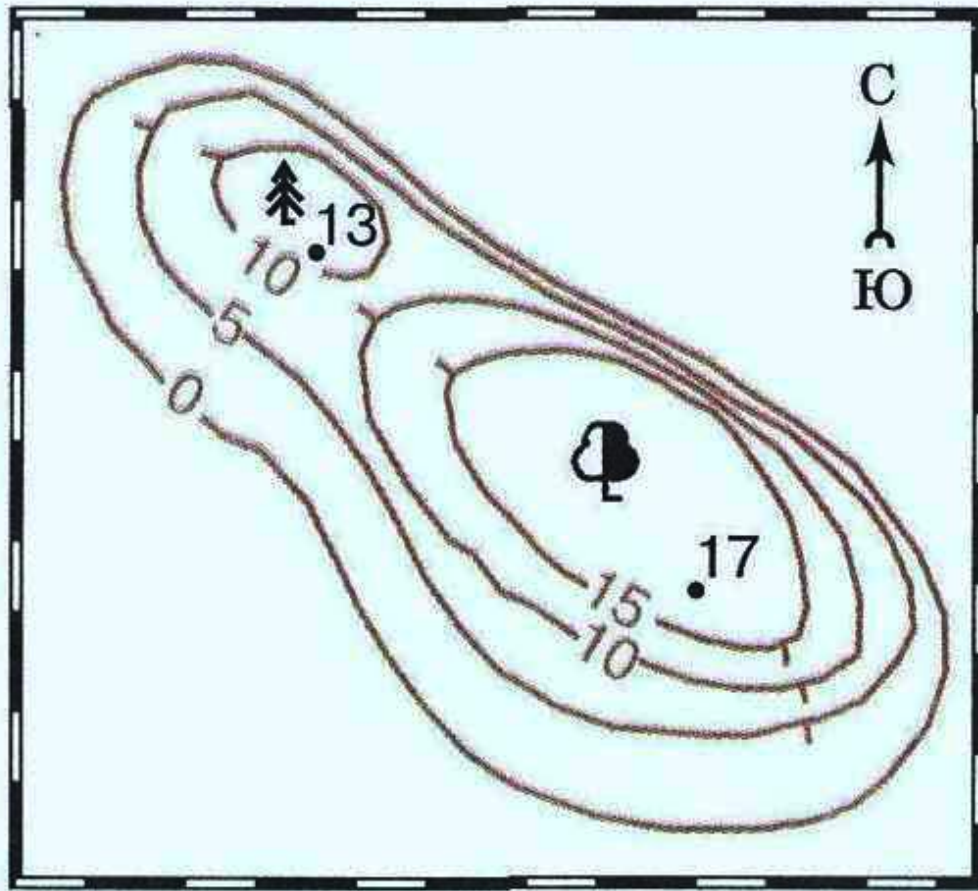


Изображение рельефа горизонталями

20



Бергштрихи – черточки у горизонталей, показывающие направление вниз по склону.



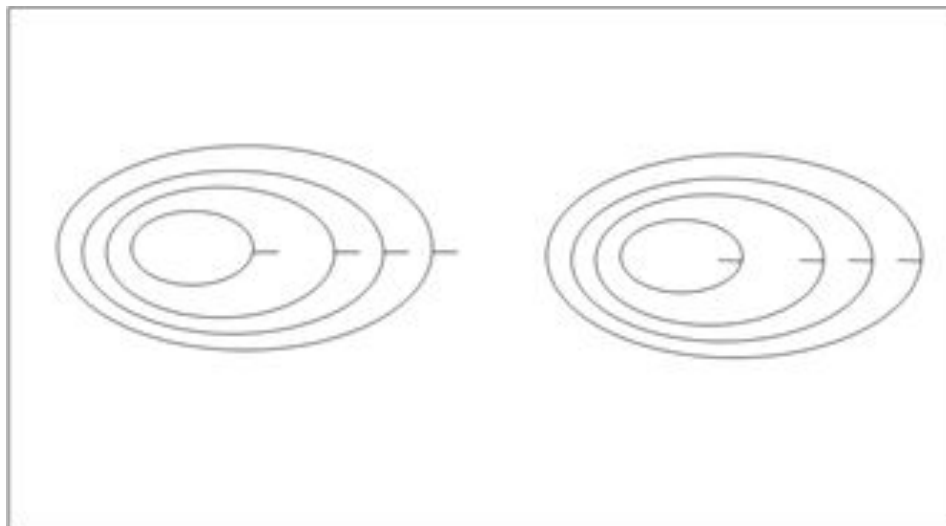
Высоту, на которой проведена горизонталь, показывает цифра, подписанная рядом с ней. Вершины цифр всегда направлены в сторону повышения склона.

– Как же нам определить, по какому склону легче всего подняться на вершину?

Для этого необходимо посмотреть на расстояние между горизонталями. Чем они ближе друг к другу, тем склон круче и наоборот.

Чем отличаются эти два изображения?

22



(На каждом из них есть черточки, которые расположены по разному)

Эти черточки называются **бергштрихами.**

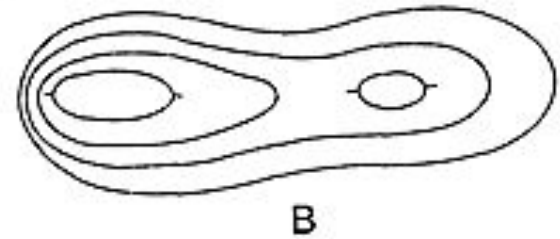
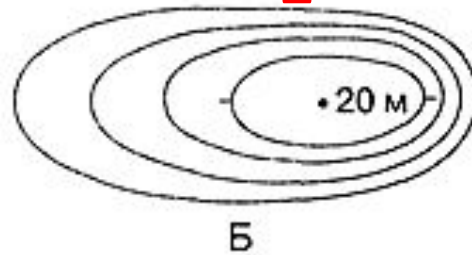
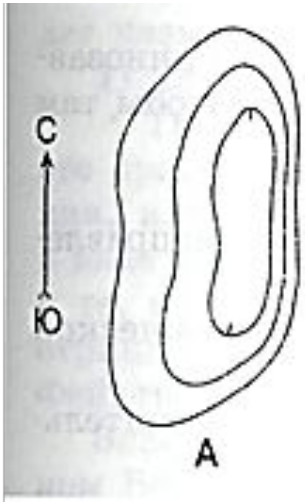
Это короткие линии, которые показывают направление склонов.

Если черточки наружу – это холм; если во внутрь – это яма.



Задание

1



Даны три описания неровностей земной поверхности. Определите, к какому изображению подходит каждое из них.

- 1) Холм высотой 20 м вытянут с запада на восток. Он имеет пологий западный склон, все остальные его склоны крутые.
- 2) Холм имеет две вершины. Западный склон крутой.
- 3) Котловина вытянута с севера на юг. Она имеет крутой восточный склон.

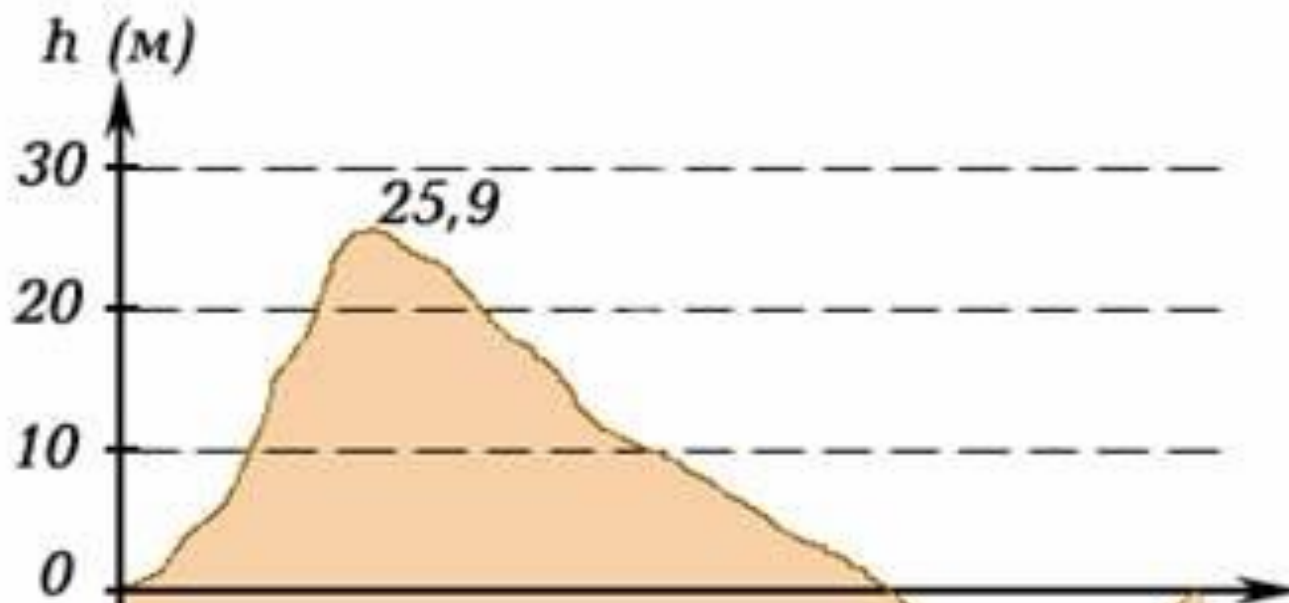
Ответ: 1-Б; 2-В; 3-А.



Задание 2 С помощью горизонталей изобразите, показанный на рисунке холм и крутизну склона?



Ю



С

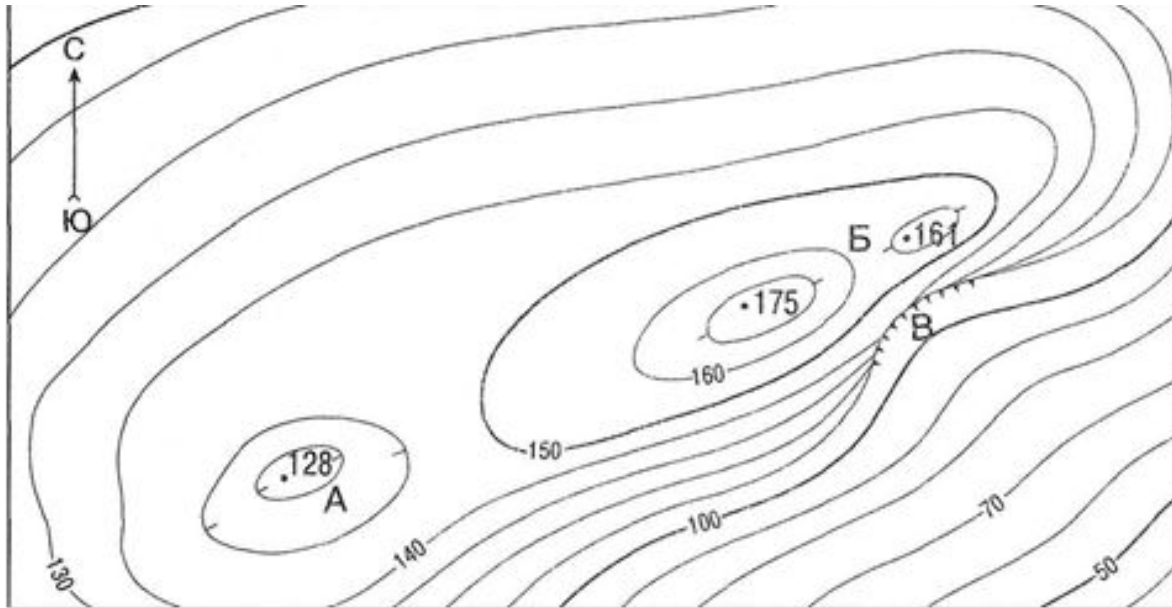
Задание 3 Выберите правильные утверждения:

А) Вершины цифр (верхняя их часть), показывающих отметки высот горизонталей, всегда направлены в сторону понижения склона.

Б) Бергштрихи (нем. берг – гора и штрих – черта) – это короткие штрихи, указывающие направление вниз по склону.

В) Если горизонталы расположены близко друг к другу (сгущаются), то склон в этом месте крутой.






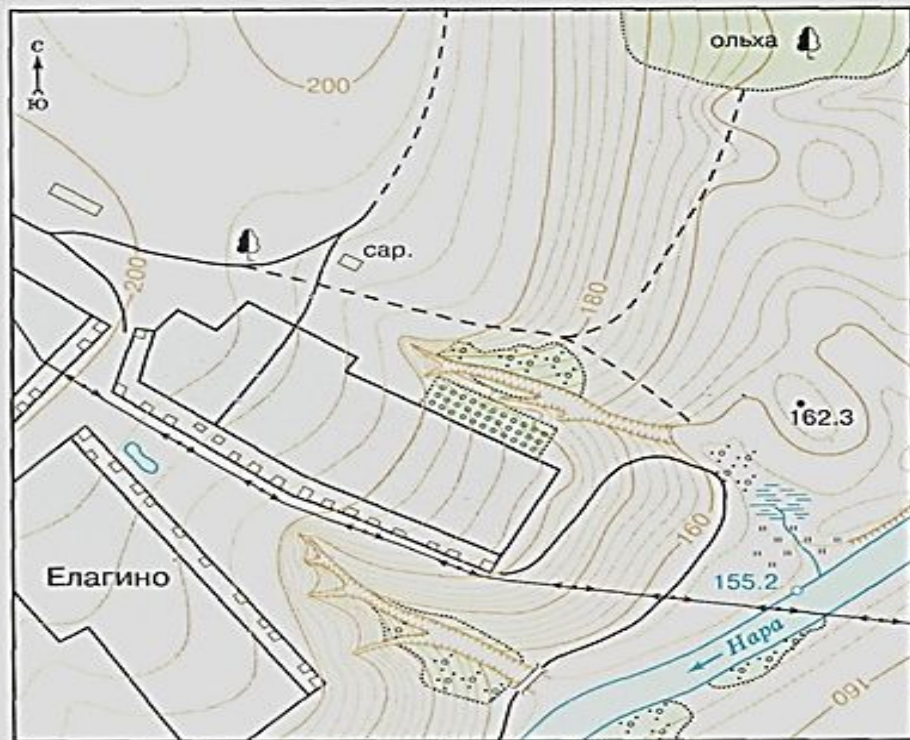


Задание 4 Определите, какие формы рельефа (А и Б) изображены на рисунке . Выберите правильный ответ.

- А) А и Б – холмы;
- Б) А – впадина, Б – два холма;
- В) А и Б – впадины.

УСЛОВНЫЕ ЗНАКИ

	Здания (жилые и нежилые)		Горизонтали
	Грунтовая (проселочная) дорога		• 162.3 Отметки высот
	Полевая дорога, тропа		Овраг
	Река с отметкой уреза воды		Обрыв
	Озеро, пруд		Лес лиственный
	Кустарник		Болото
	Луг		а б Пашня (а), огород (б)
	Мост деревянный		Граница угодий
	Линия электропередачи		



1:10000

в 1 сантиметре — 100 метров

м 200 100 0 100 200 600 м

Горизонтالي проведены через 2 метра

Задание 5

1) Через какое количество метров проведены горизонтали на топографической карте ?

- А) через 5 м;
- Б) через 10 м;
- В) через 2 м.

2) Назовите величину горизонтали, с самым высоким значением абсолютной высоты на данной топографической карте, указав единицу измерения (м).

Ответ: _____.

3) Представьте, что Вы прошли от реки Нара до сарая у деревни Елагино по тропе. В какую сторону легче идти – от реки или обратно?

Ответ: _____.

4) На какой высоте находится сарай.

- А) 195 м;
- Б) 190 м;
- В) 200 м.

Домашнее задание

- 1.Параграф 10,
- 2.Блоки: **это я знаю** и **это я могу** на стр. 37,
3. Записи в тетрадях.