

ЗАРУБЕЖНАЯ ЕВРОПА

СТАРЫЙ СВЕТ

Гусева Л.А. учитель
экономики и географии





Зарубежная Европа

5,4 млн км²

520 млн чел



**Около
40 суверенных государств**

Один из очагов мировой цивилизации

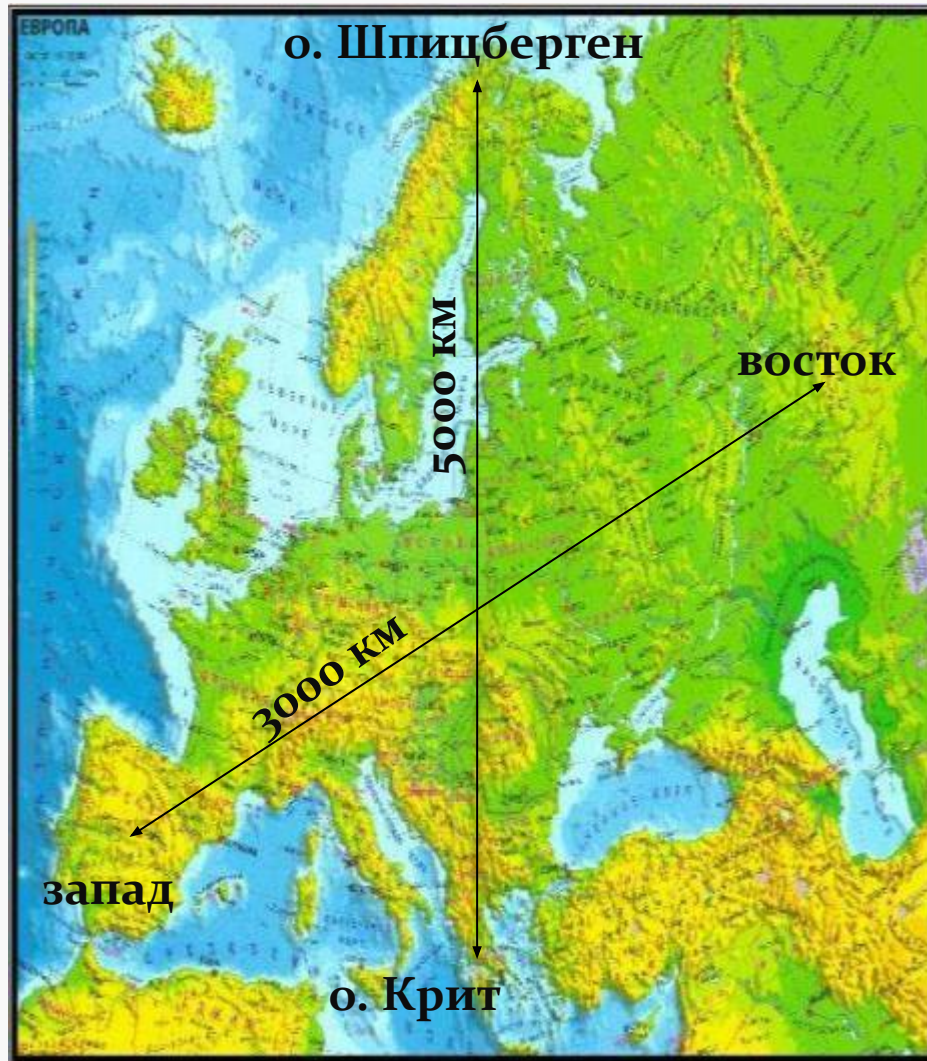
**Родина Великих географических
открытий**

Родина промышленных переворотов

Родина городских агломераций

**Родина международной экономической
интеграции**

Экономико-географическое положение Европы



Особенности ЭГП



**Приморское
положение**

**Соседское
положение**

ВЫВОД:

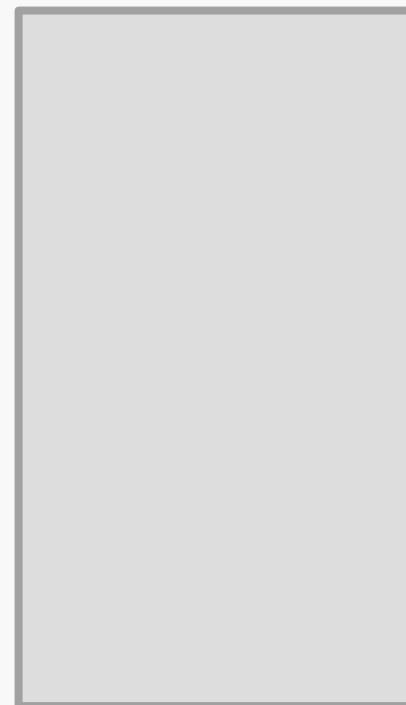
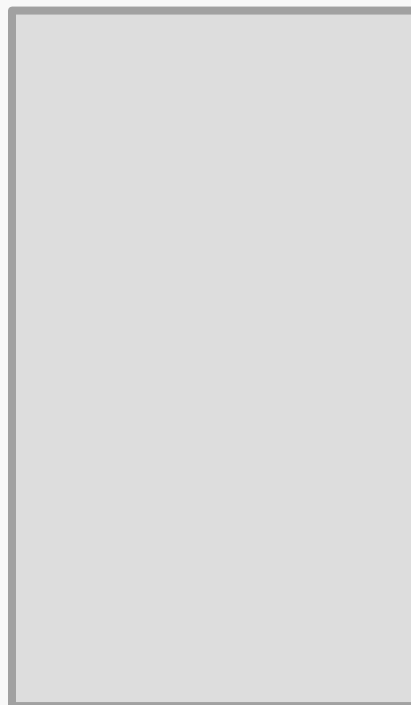
Регионы Зарубежной Европы

**СЕВЕРНАЯ
ЕВРОПА**

**ЗАПАДНАЯ
ЕВРОПА**

**ВОСТОЧНАЯ
ЕВРОПА**

**ЮЖНАЯ
ЕВРОПА**



Изменения на политической карте Европы в XX веке



Задание: используя материал на форзаце учебника и составьте схему.

Всего государств в Европе ?

**Республики
Примеры ?
(количество)**



**Монархии
Примеры ?
(количество)**



Микрогосударства Европы

Люксембург	(2 586,4 км ²)
Андорра	(468 км ²)
Мальта	(316 км ²)
Лихтенштейн (Княжество Лихтенштейн)	(157км ²)
Сан-Марино	(61 км ²)
Монако	(1,95 км ²)
Ватикан	(0,44 км ²)
Суверенный Мальтийский орден (сегодняшняя территория древнего государства – всего один особняк в Риме)	



ФРАНЦИЯ

1°30'

1°45'

42°45'

42°45'

Эль-Серрат

▲ пик Кома-Педроса (2942 м)

Энкам

АНДОРРА-ЛА-ВЕЛЬЯ

Пас-де-ла-Каса

42°30'

42°30'

Фарга-де-Моле

Сан-Джулия-де-Лория

ИСПАНИЯ

0 5 10 20 км

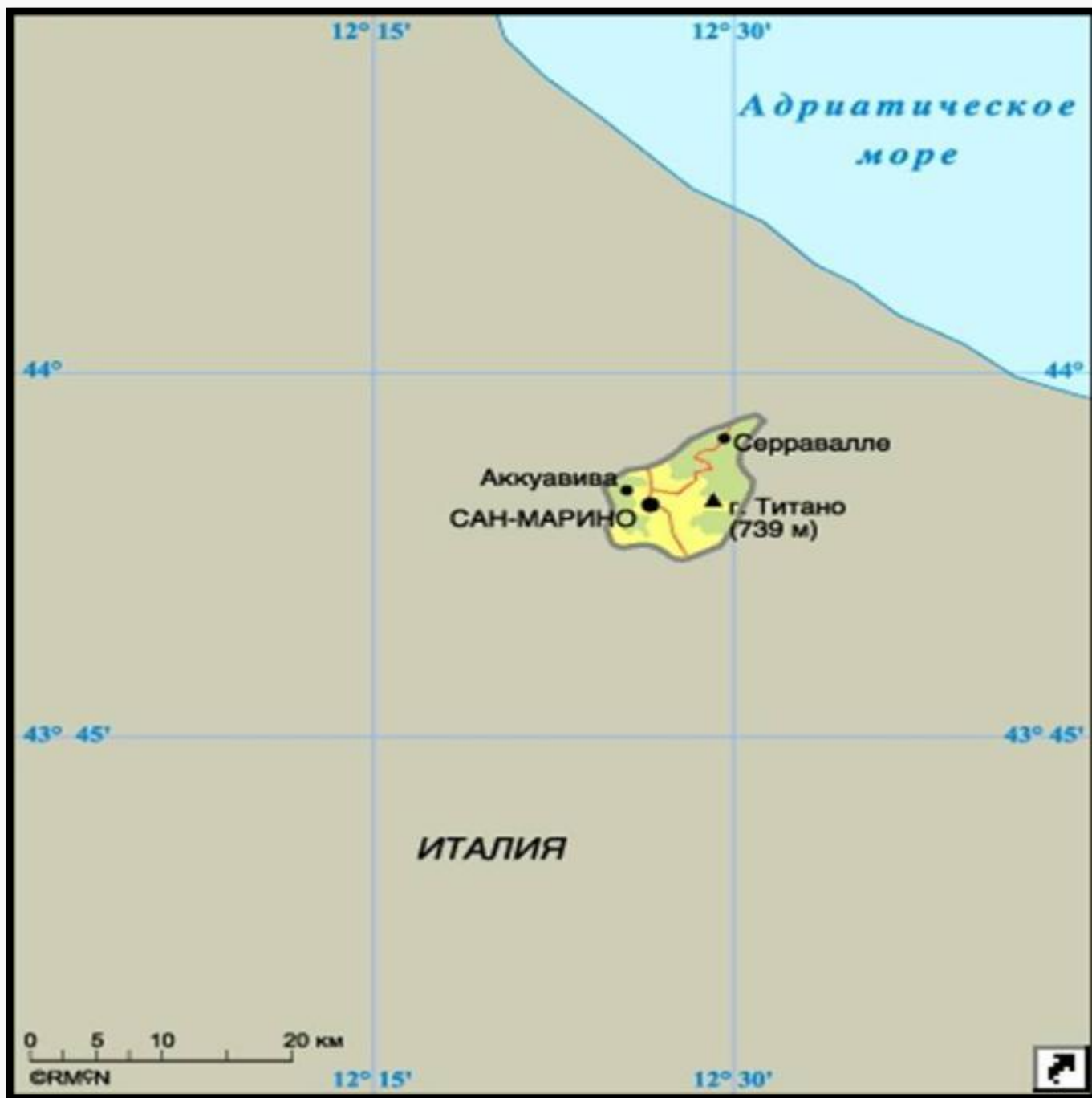
©RMСN

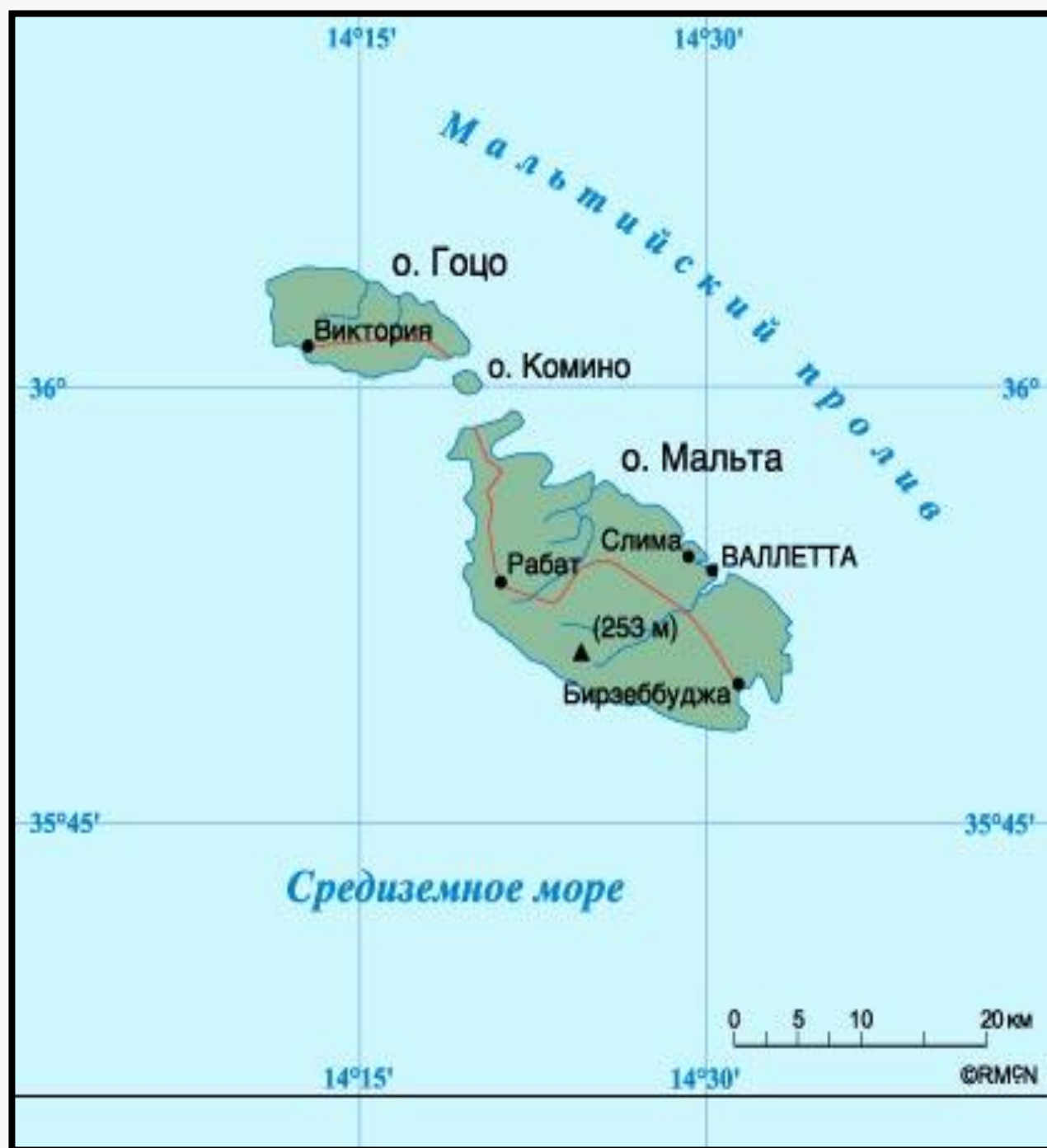
1°30'

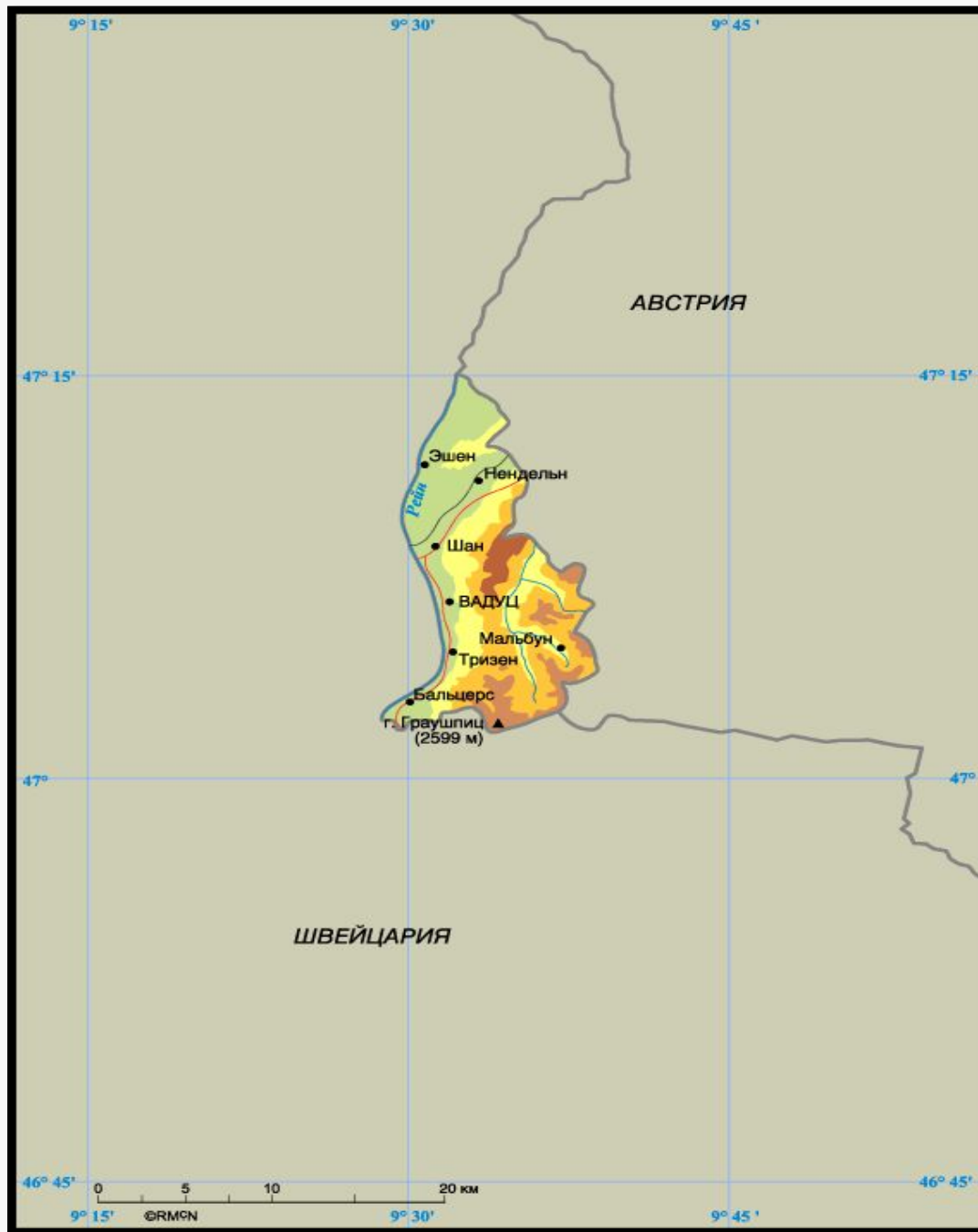
1°45'

alpiece.ru









ИТАЛИЯ
РИМ



ВАТИКАН

ИТАЛИЯ
РИМ



Природные предпосылки для промышленности сложились под большим влиянием размещения полезных ископаемых.

В северной части (платформенной) – рудные полезные ископаемые, связанные с Балтийским топливные – «привязаны» к осадочному чехлу платформы;

в южной части (складчатой) – рудные месторождения.

Практическая работа

Определите, какие страны наиболее богаты (с. 180-181):

- каменным углем;
- нефтью и газом;
- рудами цветных металлов;
- калийной солью;
- серой.

Ответьте на вопросы

Почему европейские страны все больше используют импортное сырье?

Дайте характеристику агроклиматическим ресурсам зарубежной Европы (использовать: учебник, с. 181).

Какие страны обладают наибольшими природными предпосылками для ведения лесного хозяйства?

Домашнее задание

Рекреационные ресурсы в зарубежной Европе

Выпишите:

- районы с благоприятными природно-климатическими ресурсами (приморские, приозерные, горные);
- историко-культурные объекты (города-музеи); страны, занявшие первые места по развитию рекреационного хозяйства в Европе.