





Путешествие по материкам



Северная
Америка

Европа

Азия

Африка

Южная
Америка

Австралия

Во время путешествия:



- побываем только на суше Земли;
- научимся работать с картой;
- узнаем, что же на Земле самое, самое...



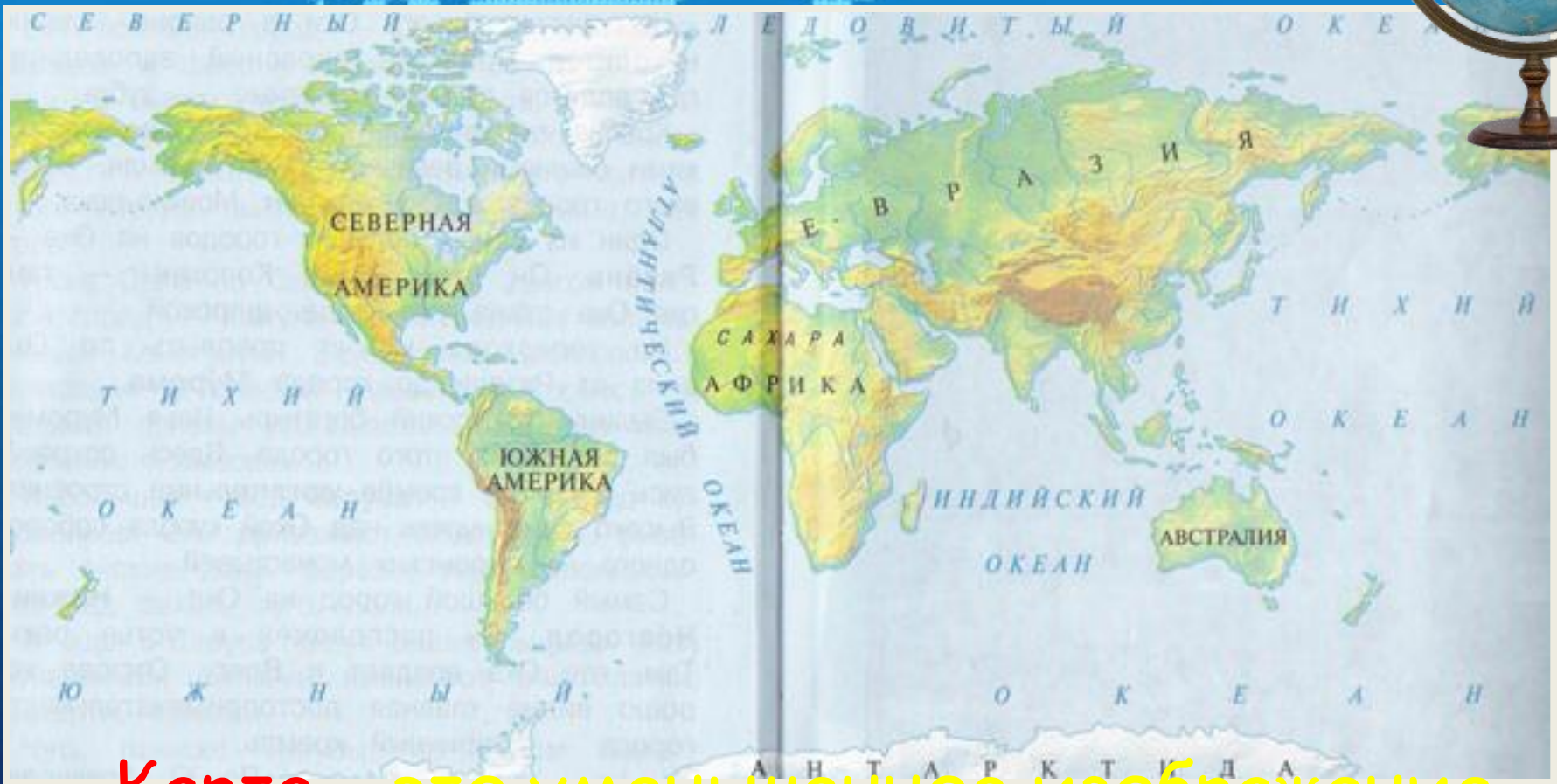
Австралия

Отправляемся в путешествие
по нашей планете.



Что нам может помочь в этом
путешествии?

Вспомни: А что такое карта?



Карта - это уменьшенное изображение земной поверхности на плоскости с помощью условных знаков.

Назовите все материки Земли.



Материки (континенты) - это огромные участки суши, со всех сторон окружённые водой.





Именно в Евразии находится наша Родина - Россия. Россия расположена в обеих частях света - Европе и Азии.



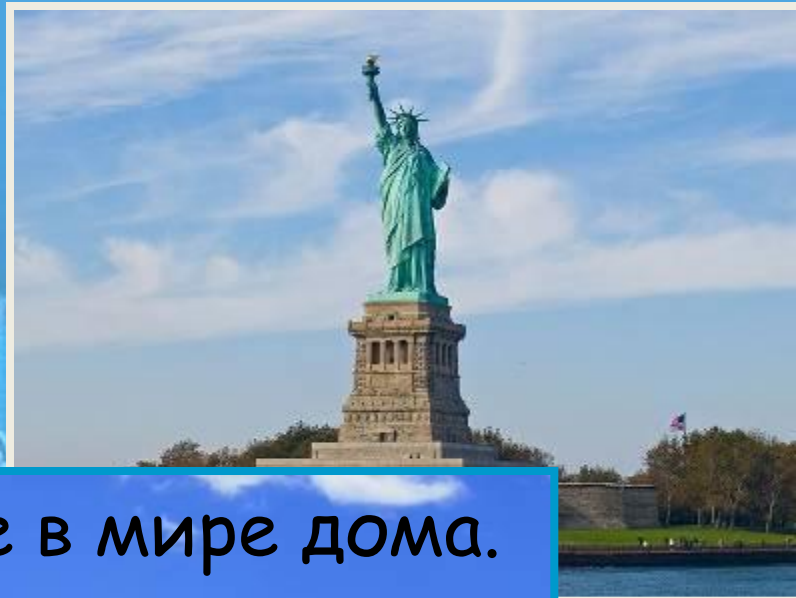
Африка.



Это второй по величине материк после Евразии. Население Африки составляет около миллиарда человек. Африка считается прародиной человечества: именно здесь нашли самые древние останки.

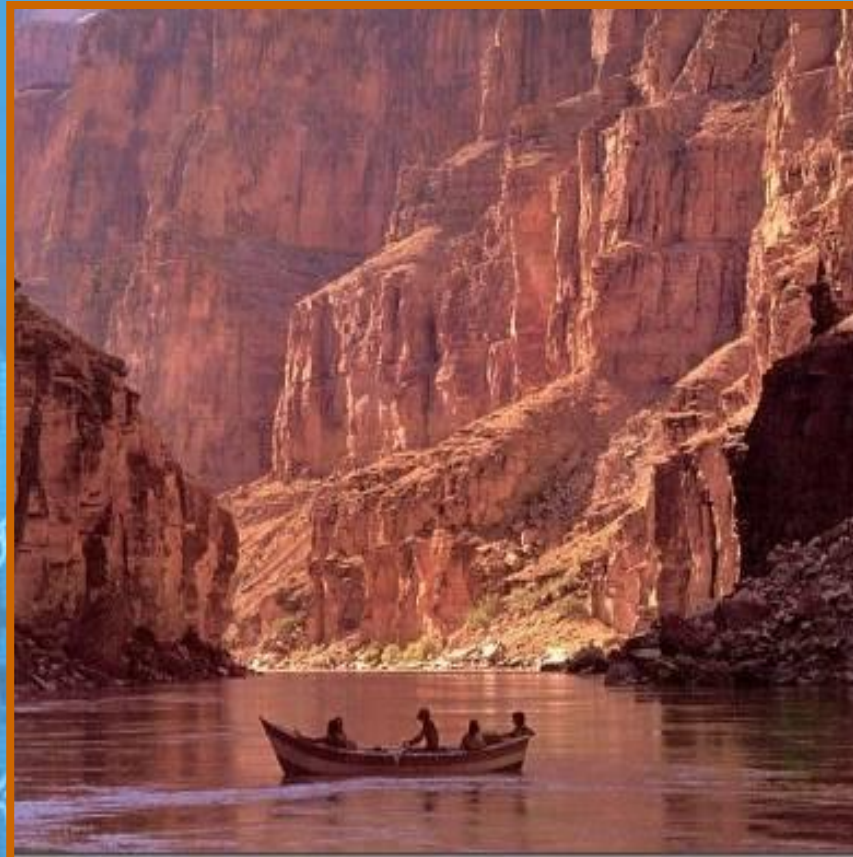
- 
- Нил – самая длинная река Африки.
 - Сахара – величайшая пустыня нашей планеты.
 - Гора Килиманджаро – самая высокая точка Африки.

Северная Америка.



Самые высокие в мире дома.





Большой Каньон - это разнообразие скал и пещер, выработан рекой Колорадо в толще известняков, песчаников и сланцев. Его длина составляет 446 км, глубина — до 1600 м.



Гора Рашмор - в ней высечен гигантский барельеф с портретами четырёх президентов США



Анхель - самая высокая водопад в мире.



Антарктида — самый высокий континент Земли. Средняя высота поверхности Антарктиды над уровнем моря составляет более 2000 м.

Антарктида не принадлежит ни одному государству. Разрешена только научная деятельность и там расположены научные станции. Из-за суровости климата в Антарктиде нет постоянного населения. Здесь зарегистрирована самая низкая температура на Земле

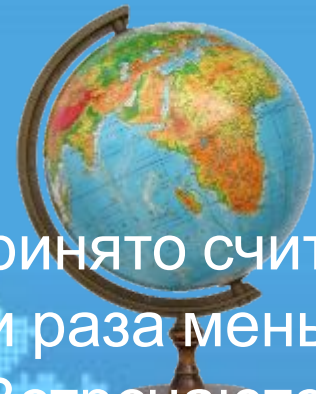


Австралия - самый маленький и сухой материк

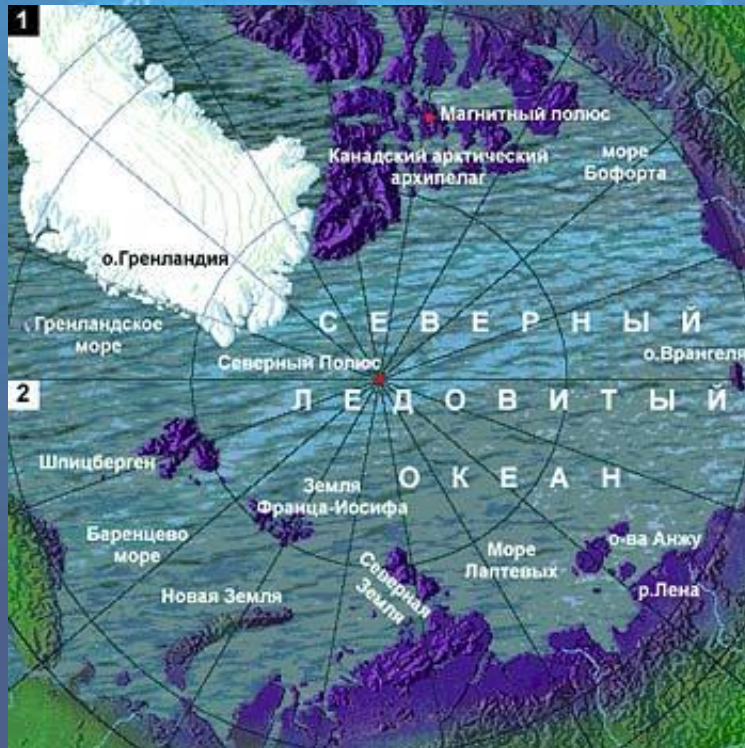


Только в Австралии водятся кенгуру, коала и другие сумчатые звери, которые носят своих детёнышей в сумках на животе.

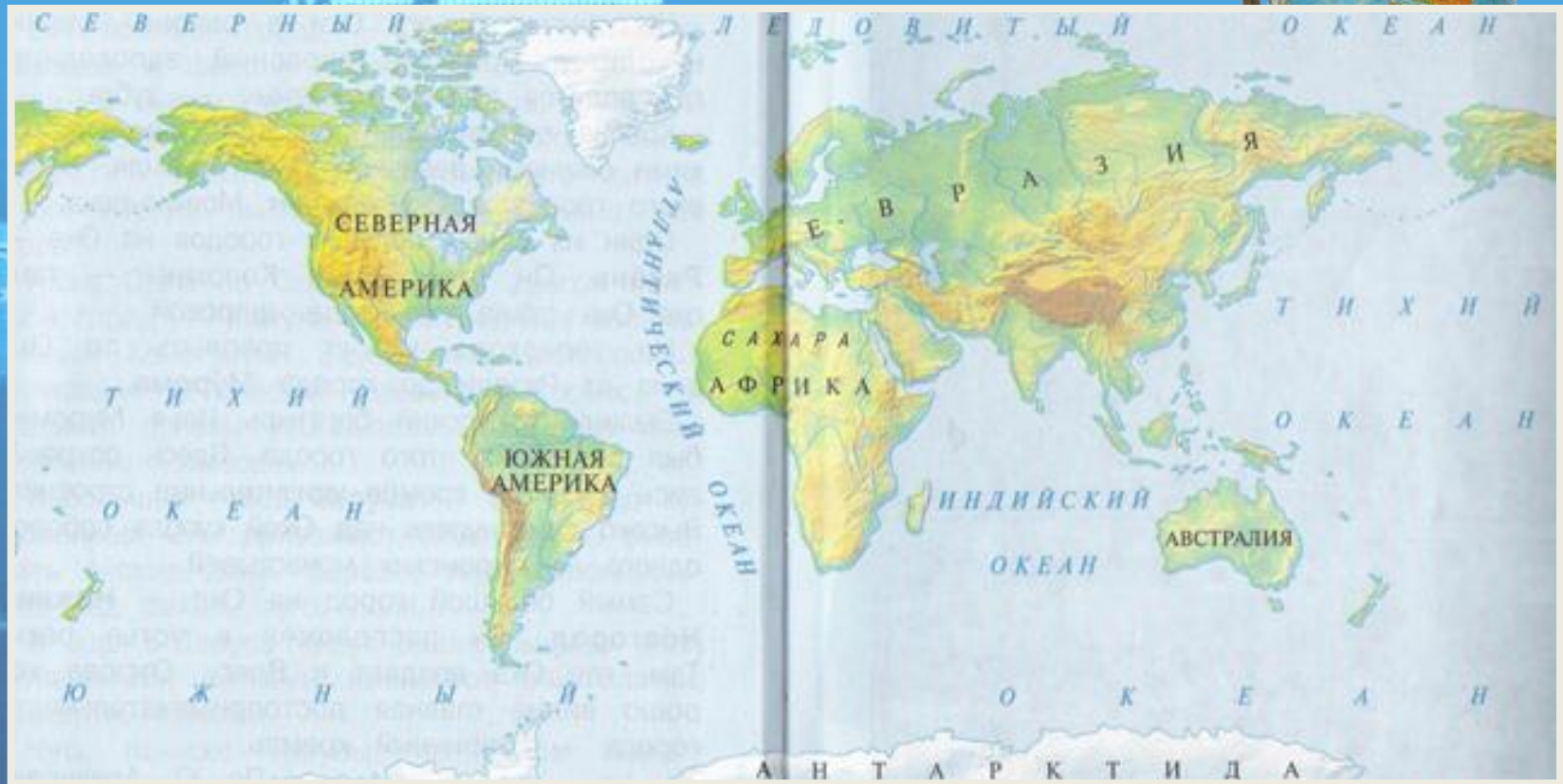
Острова.



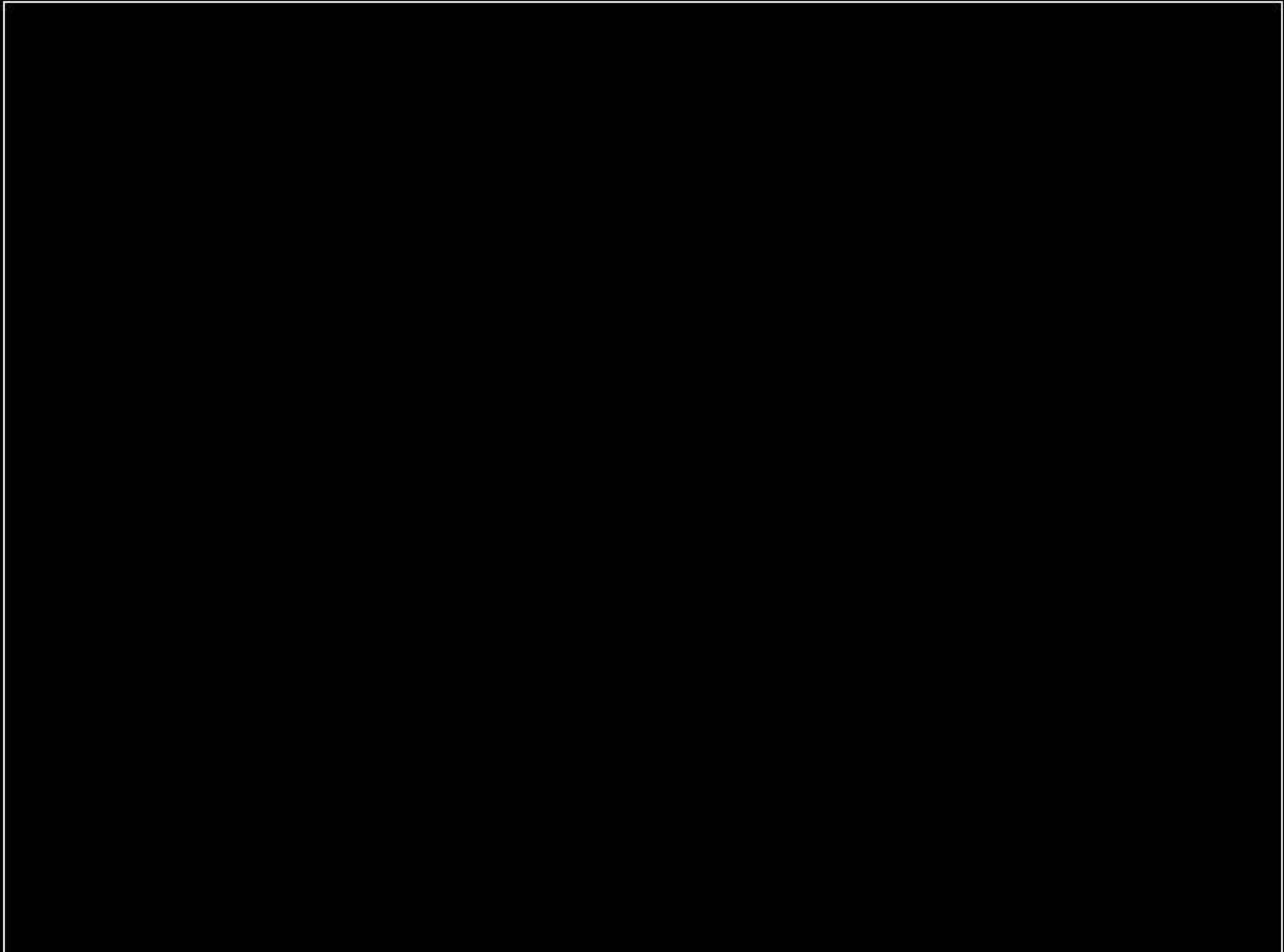
Самым большим по площади островом принято считать, Гренландию, которая приблизительно в три раза меньше самого малого континента — Австралии). Встречаются одиночные острова и их группы — архипелаги.



Физическая карта мира.



Физическими называются карты, на которых изображены равнины, горы, моря, реки, озёра и другие природные объекты.



Проверь себя.



Проверь себя:

- Самый большой материк
- Самый большой остров мира
- Самая полноводная река мира
- Самый сухой материк
- Самый маленький материк
- Самый холодный материк
- Самая длинная река мира
- Где зарегистрирована самая низкая температура на Земле