

Погода и климат



Учитель географии
Калина С.Н.



Что узнаем на уроке...

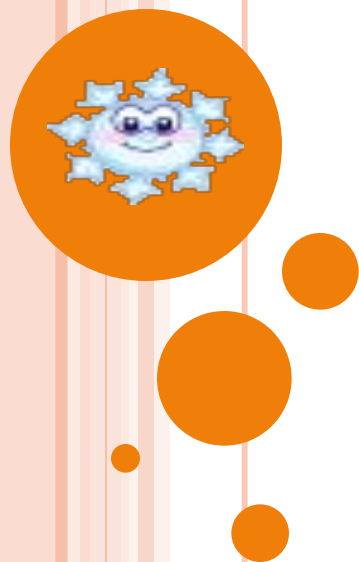
1. Что такое «погода» и «климат».
2. Какие бывают воздушные массы.
3. От чего зависит климат.
4. Какую опасность несут атмосферные явления, как их предсказать и как от них уберечься.



погода

ОСНОВНЫЕ ЭЛЕМЕНТЫ

- температура
- атмосферное давление
- ветер
- влажность
- облачность
- осадки



Погода – это состояние нижнего слоя атмосферы
в данное время в данной местности.



Наблюдение за погодой





Прогноз погоды

gismeteo.ru/city/daily/4377/

Прогнозы: [на 1-3 дня](#) [на 3-5 дней](#) [на 5-7 дней](#) [на 2 недели](#)

Погода в Нижнем Новгороде

[Мой город](#)

	05.05 ЧТ	06.05 ПТ	07.05 СБ			
	+11°..+14°	+11°..+14°	+8°..+18°			
Характеристики погоды, атмосферн. явления	Температура воздуха, °С	Атм. давл., мм рт.ст.	Ветер, м/сек	Влажность воздуха, %	Комфорт, °С	
Ночь	Пасмурно, небольшой дождь	+11°	750	3	99	+11°
Утро	Пасмурно, дождь	+12°	751	5	91	+11°
День	Пасмурно, дождь	+13°	753	ЮВ 5	86	+13°
Вечер	Пасмурно, небольшой дождь	+12°	754	В 5	89	+11°

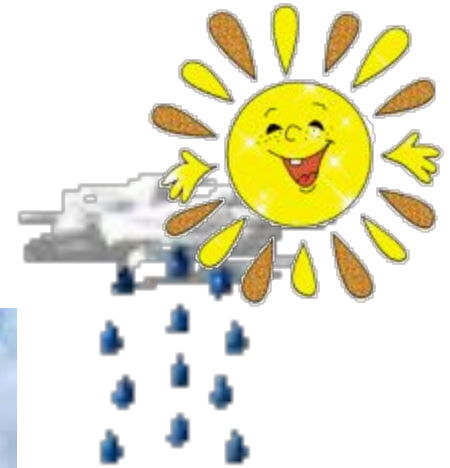




Народные приметы предсказания погоды



Почему погода такая изменчивая?



Главная причина **изменения погоды** –
постоянное перемещение воздушных
масс.

Воздушные массы

Арктические
(холодные,
сухие)

Экваториальные
(теплые, влажные)

Тропические
(теплые, сухие)

Умеренные
(изменяются по
временам года)

Главные отличия воздушных масс –
температура и влажность.



климат

- это многолетний режим погоды, характерный для данной местности.

Климатообразующие факторы:

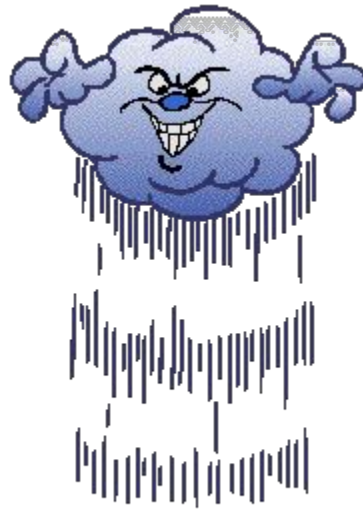
1. Географическая широта.
2. Близость морей и океанов.
3. Направление господствующих ветров.
4. Рельеф и высота над уровнем моря.
5. Морские течения.



Опасные атмосферные явления



С М Е Р Ч



УРАГАН



СНЕГОПАД



ТУМАН



ЛИВЕНЬ



А СЕЙЧАС ПРОВЕРИМ, КАК ВЫ УСВОИЛИ ТЕМУ «ПОГОДА И КЛИМАТ».

ВЫБИРАЙТЕ НОМЕРА ВОПРОСОВ ПО ПОРЯДКУ.

1

2

3

4

5



1) Влажность воздуха измеряет п



барометр

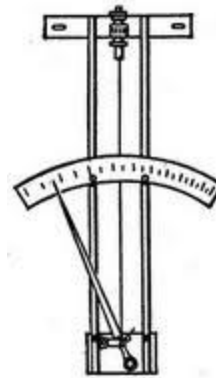
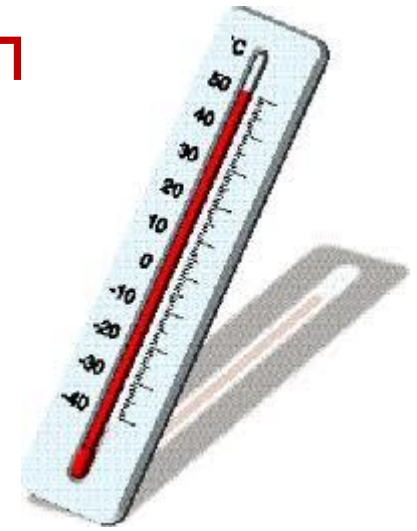


Рис. 1. Волосяной гигрометр.

гигрометр



термометр



анемометр

Вопросы

2) ВСЕГДА ТЕПлыми И ВЛАЖНЫМИ ВОЗДУШНЫМИ МАССАМИ ЯВЛЯЮТСЯ:

экваториальные

тропические

умеренные

арктические

3) ГЛАВНЫМ КЛИМАТООБРАЗУЮЩИМ ФАКТОРОМ ЯВЛЯЕТСЯ:

Деятельность
человека

Географическая
широта

растительность



4) Найдите на карте города: Москва и Санкт-Петербург. Где климат более влажный?



Москва



Санкт-Петербург



5) ПРОДОЛЖИ ОПРЕДЕЛЕНИЕ: «ПОГОДА – ЭТО.....»

Средние многолетние
показатели состояния
атмосферы

Состояние тропосферы
в данное время,
в данном месте

Огромный объём воздуха
с определёнными
свойствами



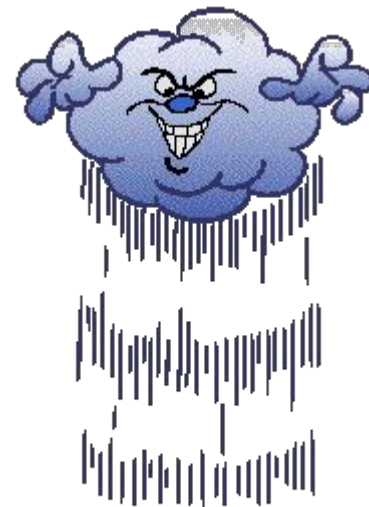
**КАКОЙ ТЫ МОЛОДЕЦ!
ПРАВИЛЬНО!**



Вопросы



НЕПРАВИЛЬНО!
ПОПРОБУЙ-КА ЕЩЁ РАЗ!



Домашнее задание

1. Параграф №27.
2. Рубрика «Запомните» – выучить.
3. Творческое задание – сочинение
1 в - «Как климат нашей местности влияет на жизнь людей?»
2 в - «Если бы я был волшебником, что бы я изменил в климате своей местности?»



У природы нет плохой погоды...

