

АРКТИКА – ФАСАД РОССИИ

Мукова Арина Борисовна,
учитель географии МОУ СОШ №3 Г.П. Терек.



Чудеса Арктики





Ледяные цветы.



Богатство нетронутой природы поразит любого. Такого удивительного путешествия вы не сможете найти во всей Европе.



Полярная ночь.

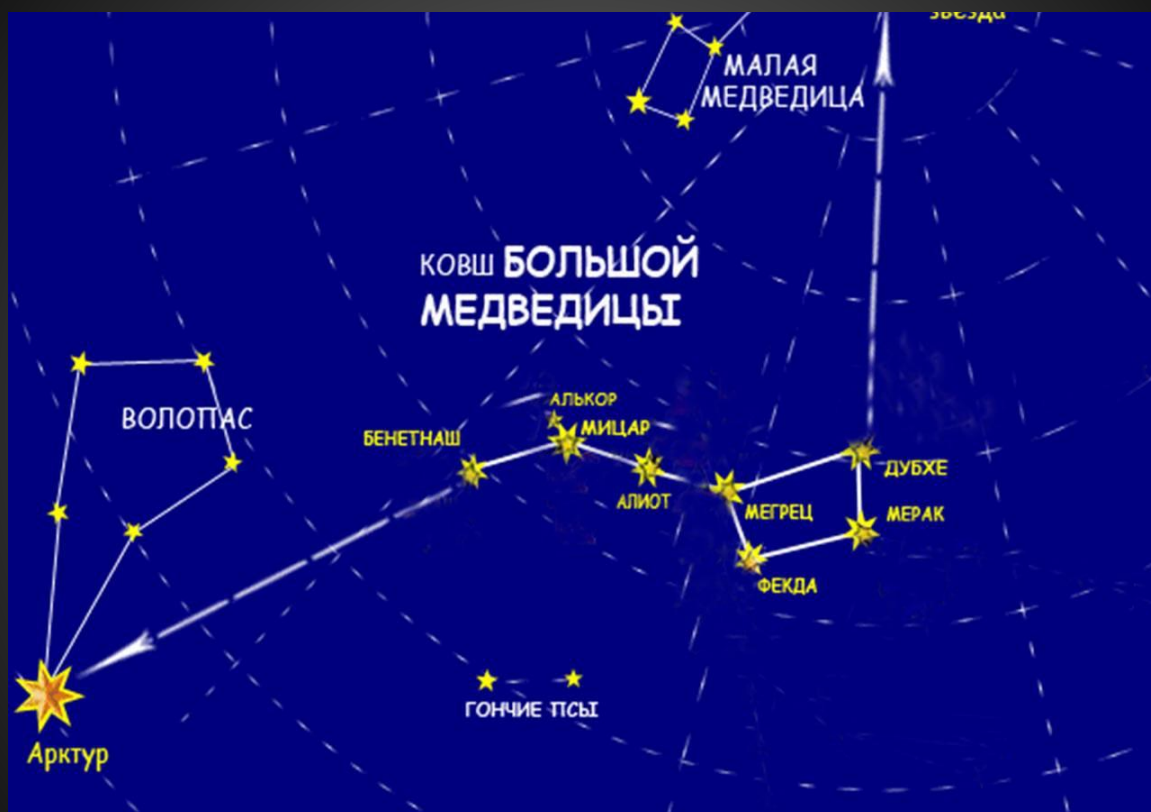


Frederick Taer



Полярный день.



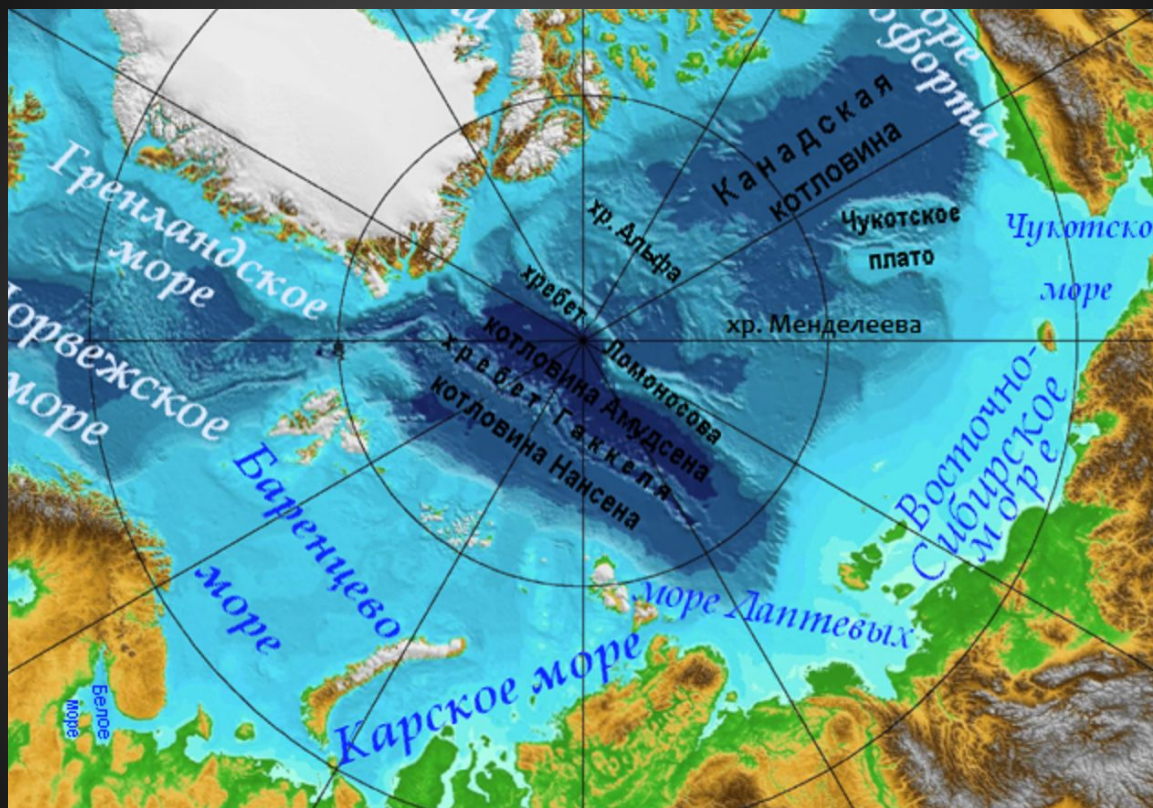


Издавна ее называют Арктикой — от греческого слова arkticos — северный, которым древние греки обозначали расположенное в северной стороне неба созвездие Большой Медведицы.

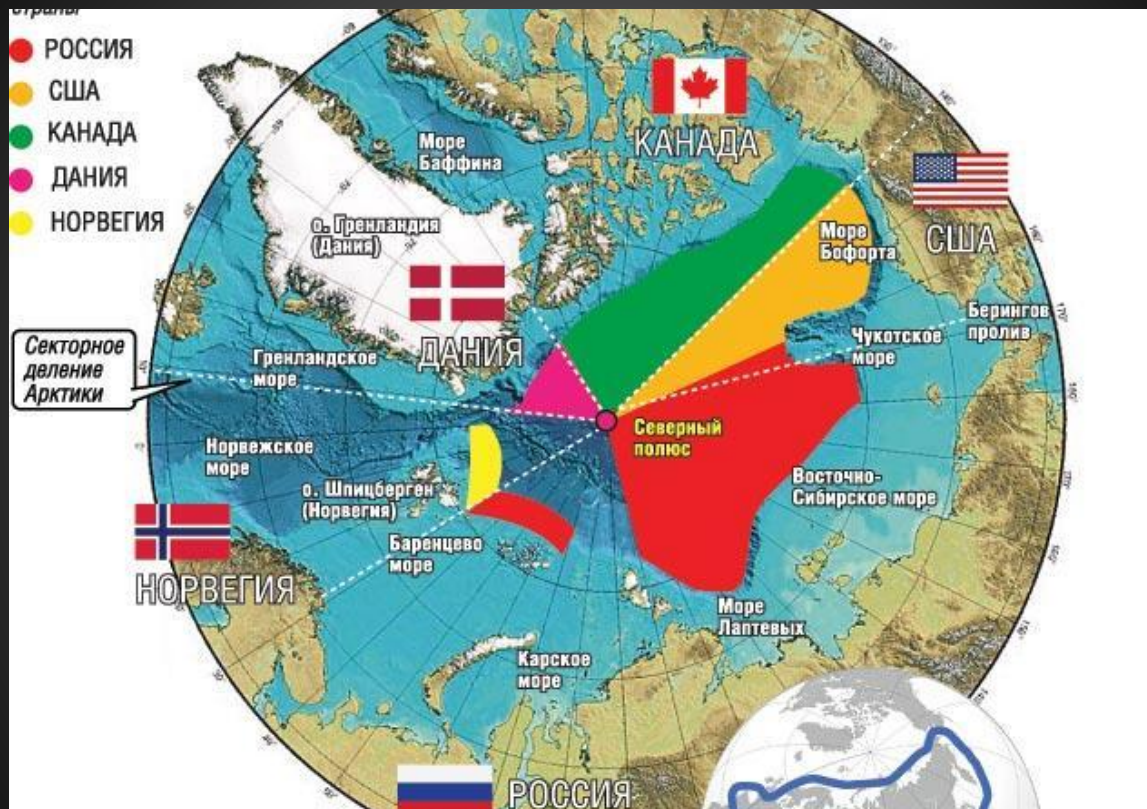


Арктика –

огромные пространства Северного Ледовитого океана, включающие окраины материков Евразии и Северной Америки почти весь Северный Ледовитый океан с островами, а также прилегающие части Атлантического и Тихого океанов.



Секторы Арктики.



Площадь около 27 млн. кв. км. В пределах Арктики расположены территории восьми арктических государств: Россия, Канада, США (Аляска), Норвегия, Дания, Финляндия, Швеция и Исландия. Максимальную протяжённость границ в Арктике имеет Россия!!!



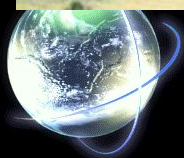
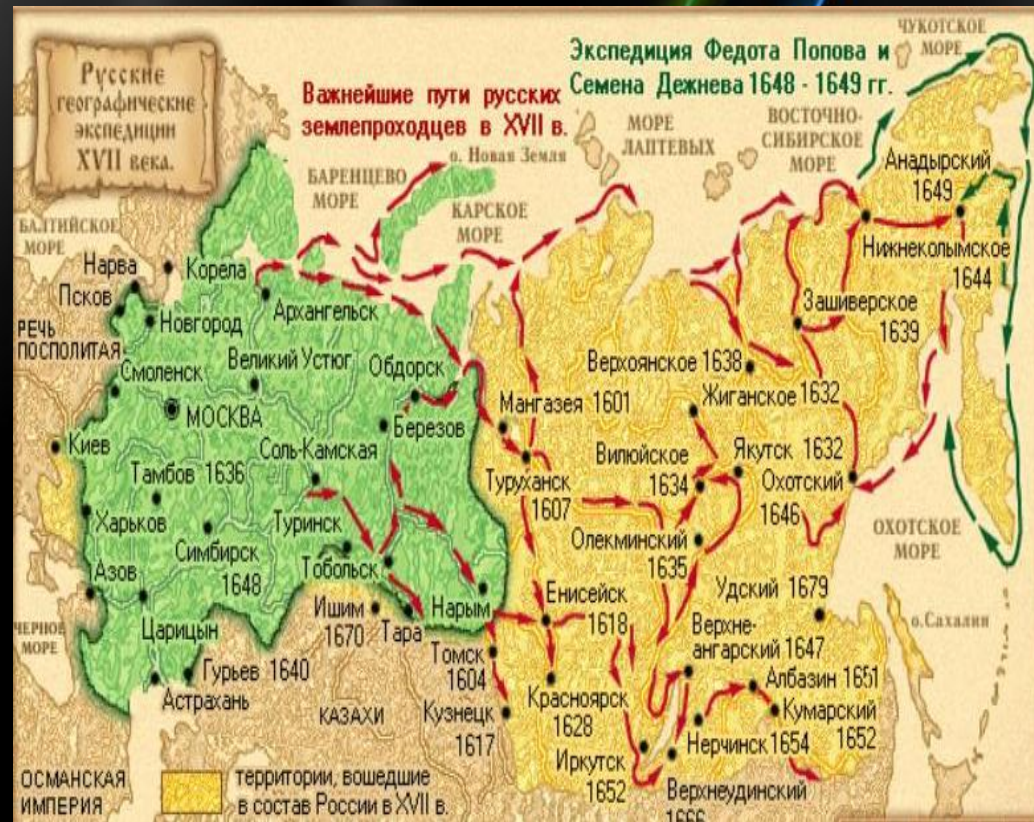
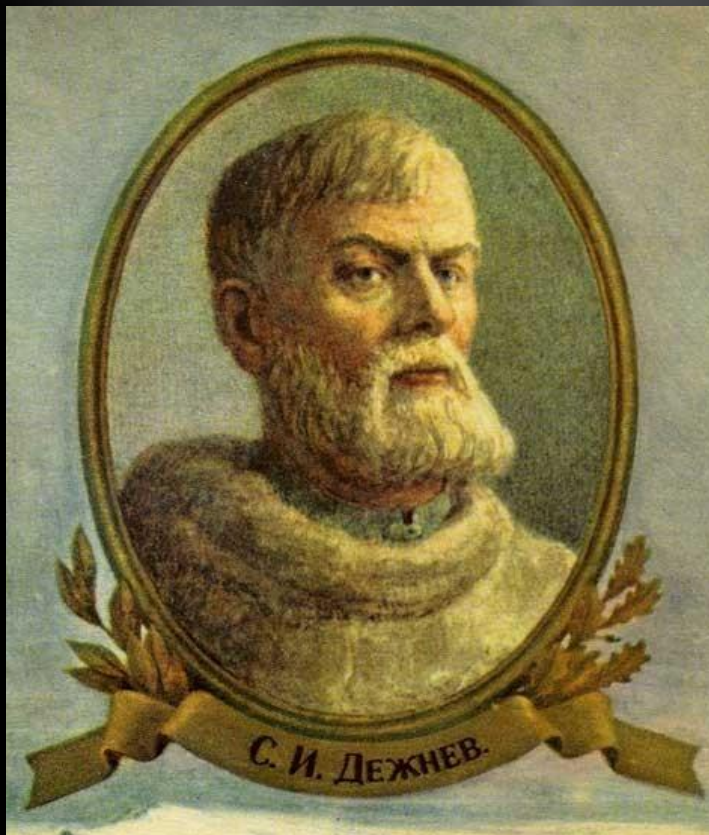
В XI веке русские мореплаватели
вышли в моря Северного Ледовитого
океана. В XII—XIII вв. открыли острова



Ледовая дорога «фасада России».

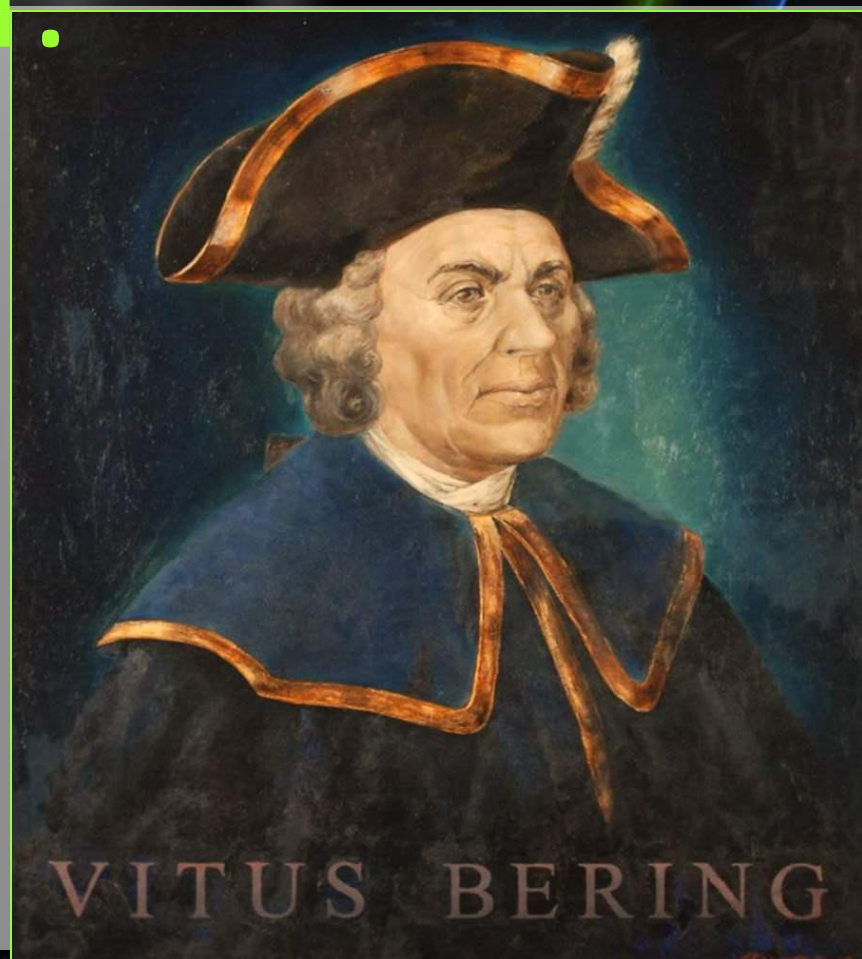
«Россия есть здание, фасад которого

обращен к Ледовитому океану»



Витус Беринг.

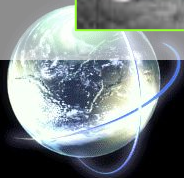
Руководител
ь Великой
Северной
экспедиции
(1733 – 1743)



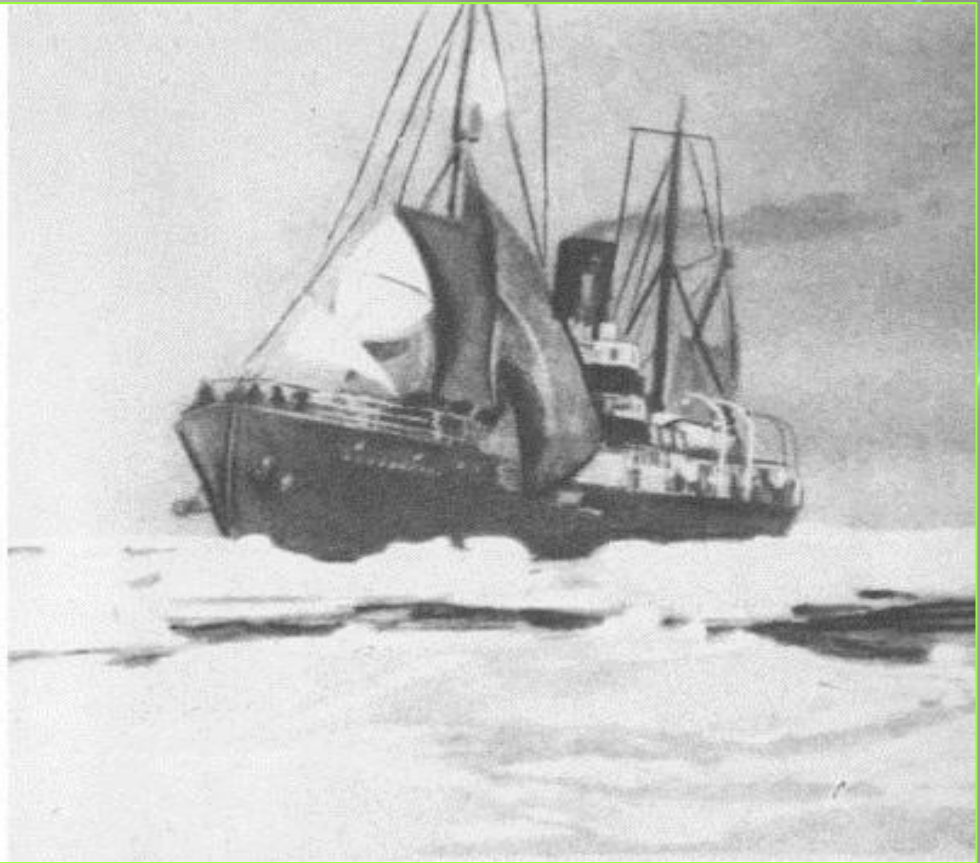
1933 первое опытное плавание по
Северному морскому пути на
ледокольном пароходе «Челюскин».



Участники Североземельской экспедиции Г. А. Ушакова (1930-1932)



Отто Юльевич Шмидт.



За одну навигацию 1932 г. ледокольный пароход «Александр Сибиряков»



Дрейфующие полярные станции.



1937 год.



Члены
экспедиции
Северный
Полюс-1
И.Д.
Папанина.

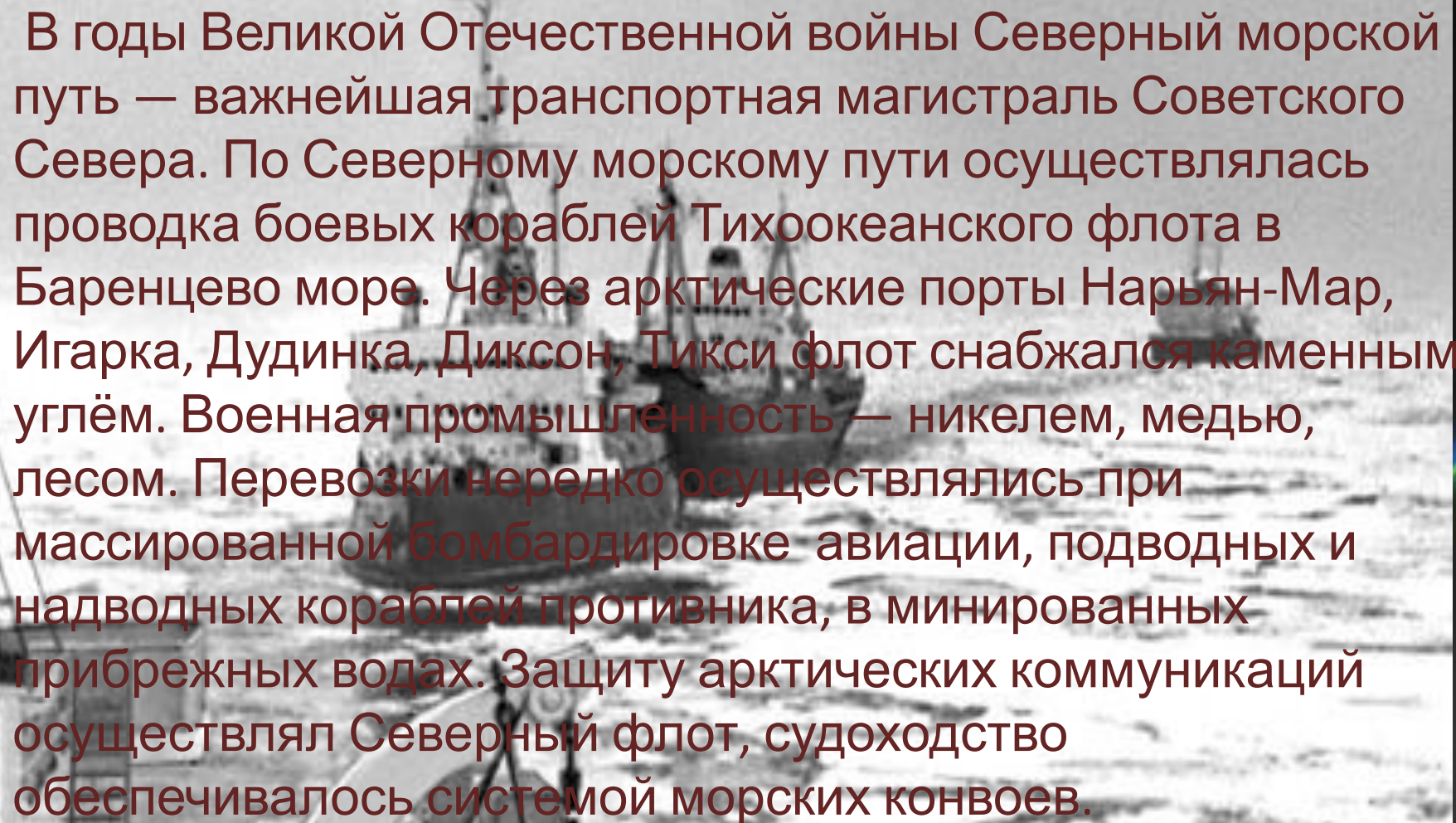


В. П. Чкалов, Г, Ф. Байдуков и А В. Беляков



1937 г. первый
трансарктический
перелёт по
маршруту Москва
— Северный
полюс — США.





В годы Великой Отечественной войны Северный морской путь — важнейшая транспортная магистраль Советского Севера. По Северному морскому пути осуществлялась проводка боевых кораблей Тихоокеанского флота в Баренцево море. Через арктические порты Нарьян-Мар, Игарка, Дудинка, Диксон, Тикси флот снабжался каменным углём. Военная промышленность — никелем, медью, лесом. Перевозки нередко осуществлялись при массированной бомбардировке авиации, подводных и надводных кораблей противника, в минированных прибрежных водах. Защиту арктических коммуникаций осуществлял Северный флот, судоходство обеспечивалось системой морских конвоев.

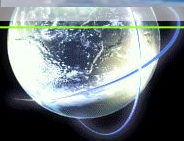


И в наши дни и летом и зимой, в полярный день и в непроглядную
многочасовую ночь идут



Жизнь в Арктике.

- Ледяная, холодная, и казалось бы, безжизненная земля. Но, это не так. Животный мир Арктики очень своеобразен. Его составляют животные, которые больше нигде не встречаются.







Белуха.



Нарвал





Тюлень

Лемминг.





На отвесных скалах арктических островов
селятся огромные колонии птиц. Это
птичьи базары. Все огромное пернатое





Тупики



Чайка



Гагары.

Кайра



Поморник – морской разбойник.



Растительность Арктики.

- Растительность там очень скудная: преимущественно лишайники. Впрочем, встречаются и цветы: полярные маки, лютики, куропаточья трава — и даже деревья: карликовые ива и береза. Но они поднимаются над землей всего на несколько сантиметров.



Полярный мак



Куропаточья трава.



РЕСУРСЫ АРКТИКИ



В Арктике содержится колоссальное количество неразработанных энергоресурсов — нефти и газа. Для России арктический шельф — одно из наиболее перспективных направлений для восполнения запасов углеводородного сырья. Арктический шельф — крупный и до настоящего времени практически не использованный резерв нефтегазовой промышленности России.



Проблемы Арктики.



Человек успешно осваивал Арктику, но при этом не всегда учитывалось, что северная природа необычайно чувствительна ко всякому неосторожному вмешательству.





Льды Арктики имеют огромное значение для климатической системы Земли. Ледяная шапка отражает солнечные лучи и таким образом не дает планете перегреться. Кроме того, арктические льды играют большую роль в системах циркуляции воды в океанах. Глобальное потепление приводит к уменьшению количества льдов в Арктике, что опасно для всего человечества.



«На лыжах – к Северному полюсу!».



Ежегодно к Арктическим пространствам нашей страны снаряжается экспедиция «На лыжах – к Северному полюсу!». К участию в экспедиции приглашаются учащиеся, которым на момент начала экспедиции будет полных 16, но еще не исполнится 19 лет. Чтобы попасть в команду надо выполнить несколько условий:

- Иметь опыт туристских походов 1 категории сложности;
- Принять участие в массовых соревнованиях «Лыжня России»;
- Ответить на



Домашнее задание



Напишите дневник своей экспедиции. Представьте, что вы уже идете на лыжах к Северному полюсу. Придумайте, что происходит с вами, о чем вы думаете, чего боитесь, какая природа вас окружает, как вы устраиваете ночлег, как готовите еду, как выбираете путь, кто ваши товарищи.



Счастливого пути, дети Арктики!

