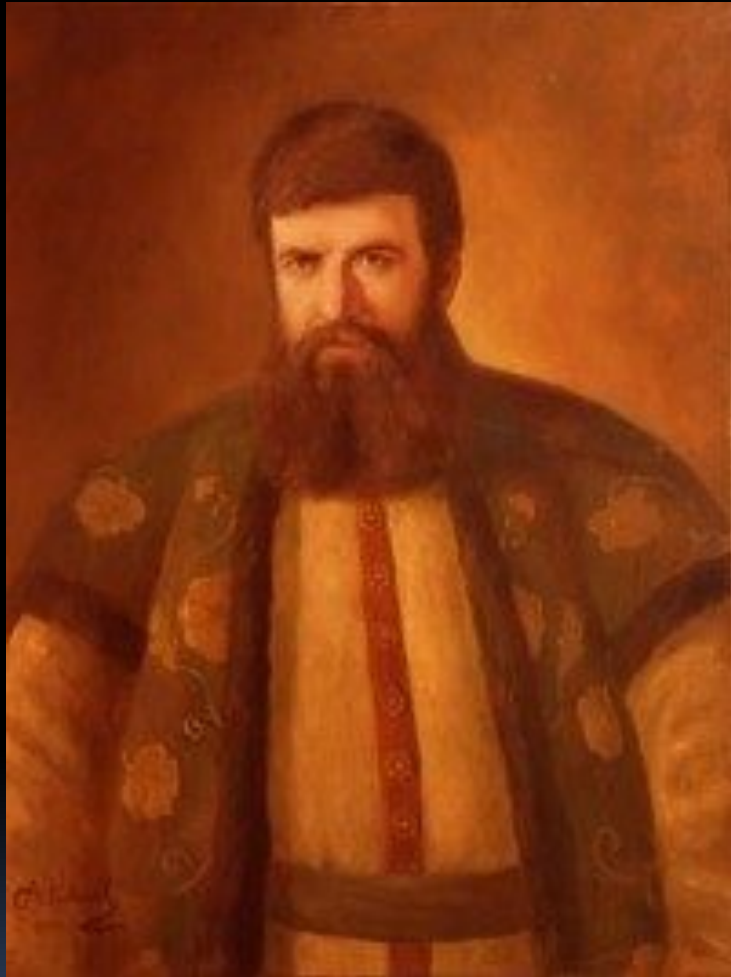


# *Тема: «Этапы и методы географического изучения территории России.»*

Учитель географии  
МБОУ СОШ №14  
пгт Ильского Краснодарского края  
Хомутов Александр Яковлевич

# *Основные методы исследования территории России.*

- 1) Сбор первичных сведений в результате первых экспедиций землепроходцев.
- - новгородцы (12 век, освоение Севера, бассейна Печоры)



Поход на Камчатку.  
Отчёт в  
правительственный Сенат  
«О походе с казаками на  
Камчатку», дал интересный  
материал о природе и  
населении полуострова .

Владимир Васильевич Атласов  
1661-1711,

**Иван Кириллович Кириллов (1689-1737г.г., первое описание страны) «Цветущее состояние Всероссийского государства», «Атлас» Всероссийской империи в 3 томах (с 360 картами) и генеральную карту всей России с градусной сетью.**

**Принимал участие в организации крупнейших экспедиций, обследовавших моря Северного Ледовитого океана. Основал г. Оренбург, возглавлял Оренбургскую экспедицию, целью которой была организация торговых связей со Средней Азией.**



Кириллов И.К.  
1689-1737г.г.





Осуществил попытку собрать географические сведения путём подготовки специального вопросника от имени Академии наук, который должен был быть разослан по всей России. Географический материал и свои мысли он обобщил в работе «Руссия, или, как ныне зовут, Россия». В. Н. Татищев был организатором уральских заводов, но сам проводил геодезические работы, подчёркивая особое значение карт.

Татищев Василий  
Никитич  
1686-1750гг



Инициатором научных экспедиций по исследованию северо-востока Азии был Петр I, но проводились эти исследования уже после его смерти. В историю науки эти экспедиции вошли как Первая (1725—1730) и Вторая (1733—1743) Камчатские.



**Витус Беринг**  
**1681—1741**

**Начальником Первой Камчатской экспедиции был Витус Беринг , известный мореплаватель, офицер русского флота. Он с честью выполнил поставленные задачи: был открыт пролив между Азией и Америкой, исследовано побережье *Камчатки*, составлены подробные карты, открыты многие острова. В честь Беринга получили свое название *Командорские острова*, а один из них был назван его именем. Имя Беринга присвоено проливу между Азией и Америкой и морю, соединяющему Северный Ледовитый и Тихий океаны.**



Харитон Лаптев  
? – 1763г



Дмитрий Лаптев  
1701 -? г.

Помимо Камчатских отрядов в составе Великой Северной экспедиции работали ещё четыре отряда. Их общими задачами были опись берегов Северного Ледовитого океана и проверка на практике возможности плавания вдоль берегов Сибири. Результатом работы всех отрядов экспедиции было открытие и нанесение на карту всего материкового побережья *Карского* моря и той части Северного Ледовитого океана, которая теперь по справедливости носит имя Лаптевых (в честь участников экспедиции двоюродных братьев Дмитрия и Харитона Лаптевых). Были отчётливо выделены очертания полуостровов Таймыр и Ямал, описаны участки нижнего и среднего течения всех крупных рек бассейна Северного Ледовитого океана от *Печоры* до *Колымы*.





Степан Петрович  
Крашенинников  
1711-1755

Участник Второй Камчатской экспедиции, в течение четырёх лет собрал, обработал и описал ценнейший материал о полуострове. Его работа «Описание земли Камчатки», опубликованная после его смерти, — образец географического исследования.

XVIII в. отмечен арктическими экспедициями, в ходе которых русские мореплаватели открыли *Новосибирские острова* и *Новую Землю*. В это же время русские, присоединив к России *Алеутские острова* и *Аляску*, начали освоение *Русской Америки*.

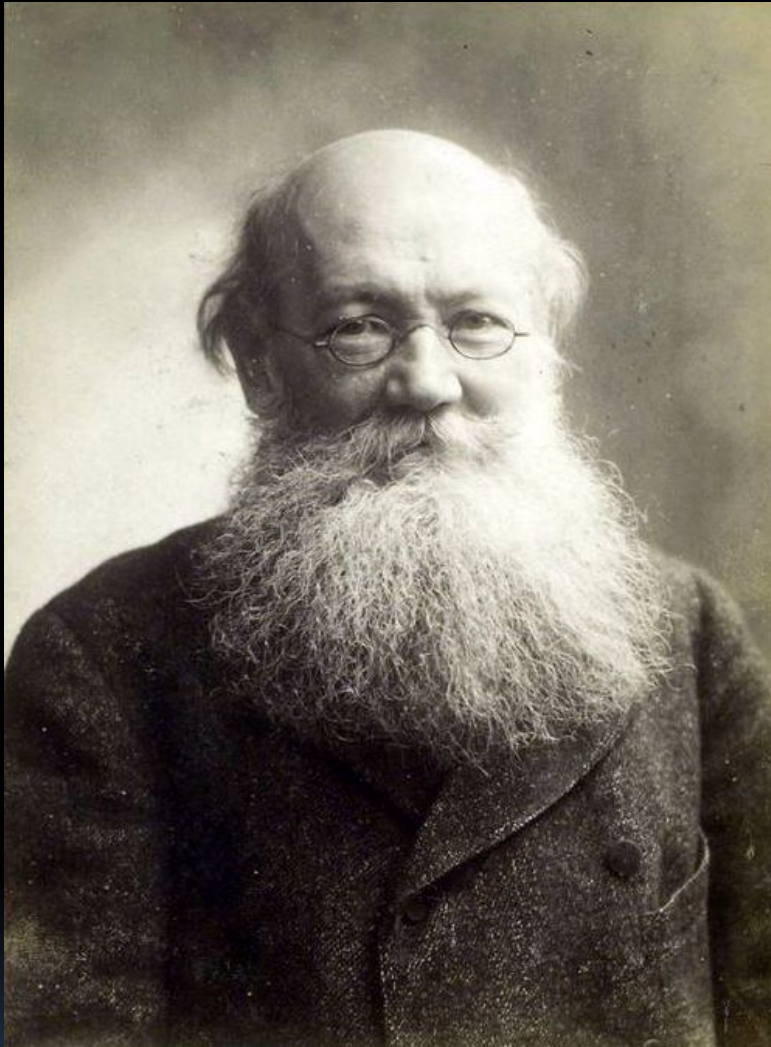


**XIX –XX вв время систематических научных экспедиций по исследованию внутриматериковых областей и крупных экспедиций на Север.**



**Изучал Уссурийский край, организует экспедиции на Урал, в Сибирь, на Кавказ и Камчатку**

**Пржевальский Николай  
Михайлович  
1839 - 1888**



**Провёл ряд  
экспедиций по  
Восточной Сибири,  
дал не только  
глубокие описания, но  
и обосновал целый  
ряд научных теорий, в  
т. ч. теорию  
оледенения.**

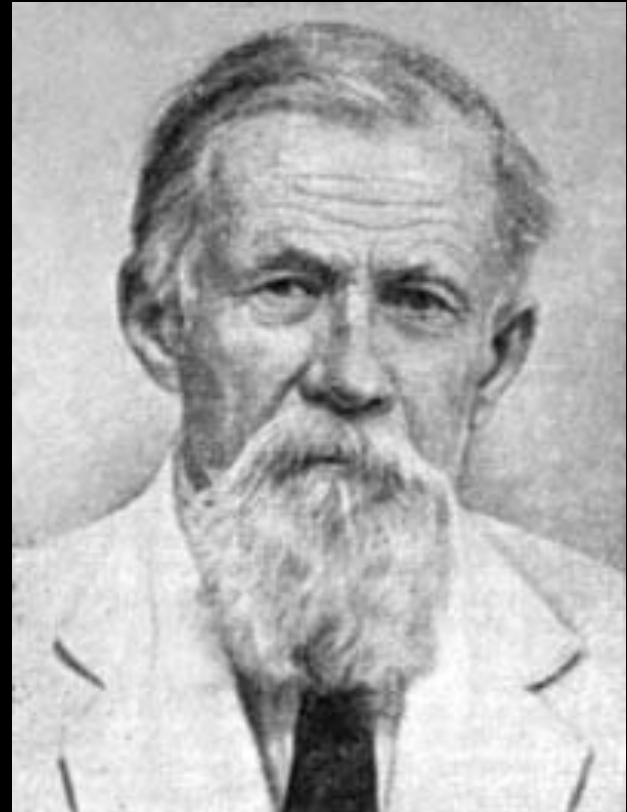
**Петр Алексеевич Кропоткин  
1842-1921**



**Многочисленные экспедиции, позволили собрать огромный географический материал, который был обобщён при создании географическо-статистического словаря и многотомной работы «Россия. Полное географическое описание нашего отечества».**

**Петр Петрович  
Семёнов-Тян-Шанский  
1827—1914**

Много сделал для глубокого изучения Сибири, в т. ч. ее геологии, полезных ископаемых. Он открыл ряд хребтов, в т. ч. в *Забайкалье (Борщовочный, Даурский)*, и в то же время был популяризатором географо-геологических знаний, написав романы «*Земля Санникова*», *Плутония*».

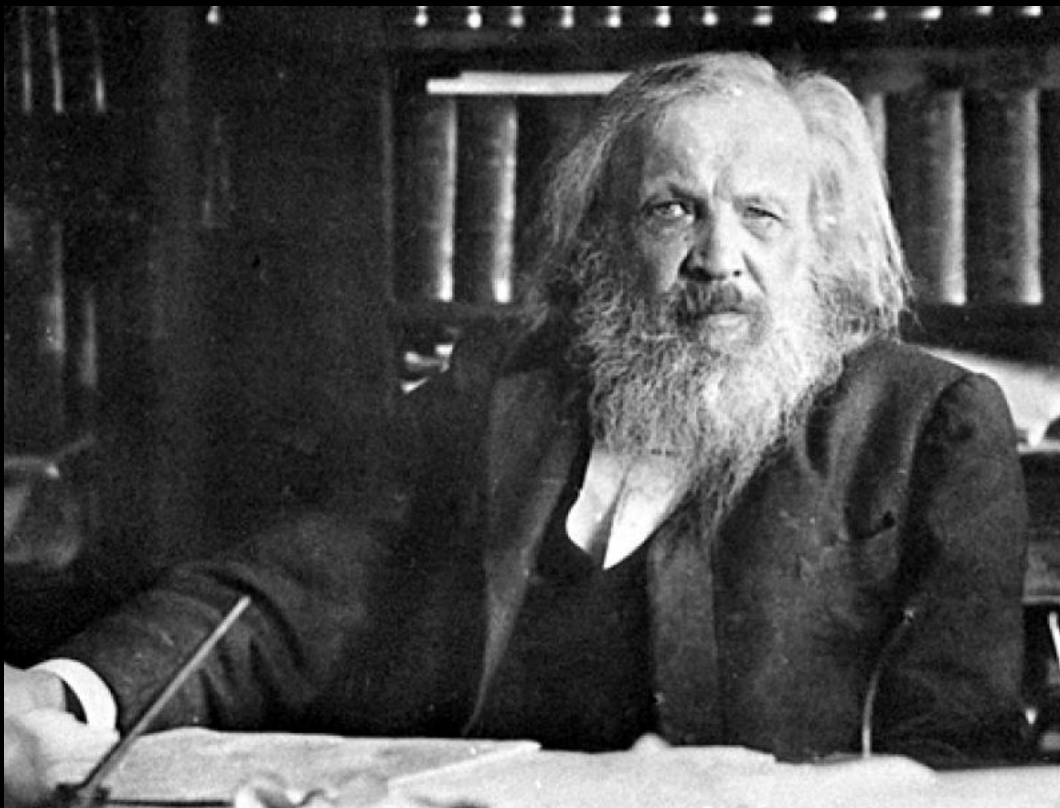


Владимир Афанасьевич  
Обручев  
1863—1956



Создал учение о географических зонах и предложил комплекс мер по борьбе с засухой с помощью лесоразведения в степных и лесостепных пространствах.

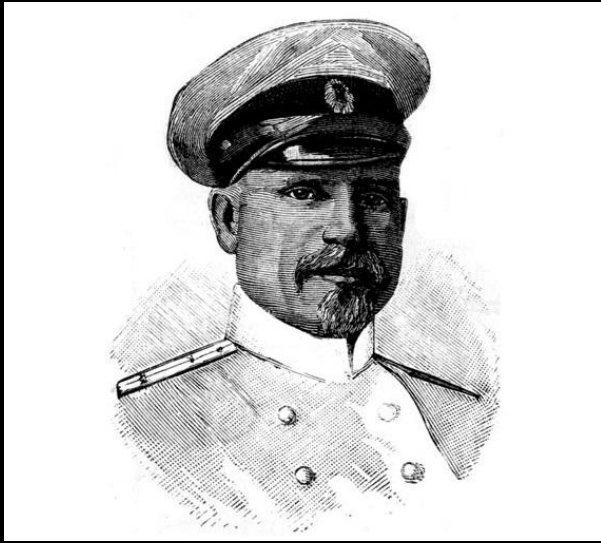
Василия Васильевича  
Докучаева  
1846—1903



Дмитрий  
Иванович  
Менделеев  
1834—1907

Он изучал многие районы России (особенно Урал), предложил важные идеи по развитию нефтяной промышленности России, развитию добычи угля в *Донбассе* и *Кузбассе*, освоению Арктики, подготовил проект развития Северного морского пути. Он впервые, исходя из математических расчётов, установил положение «центра поверхности» и «центра населения» России.



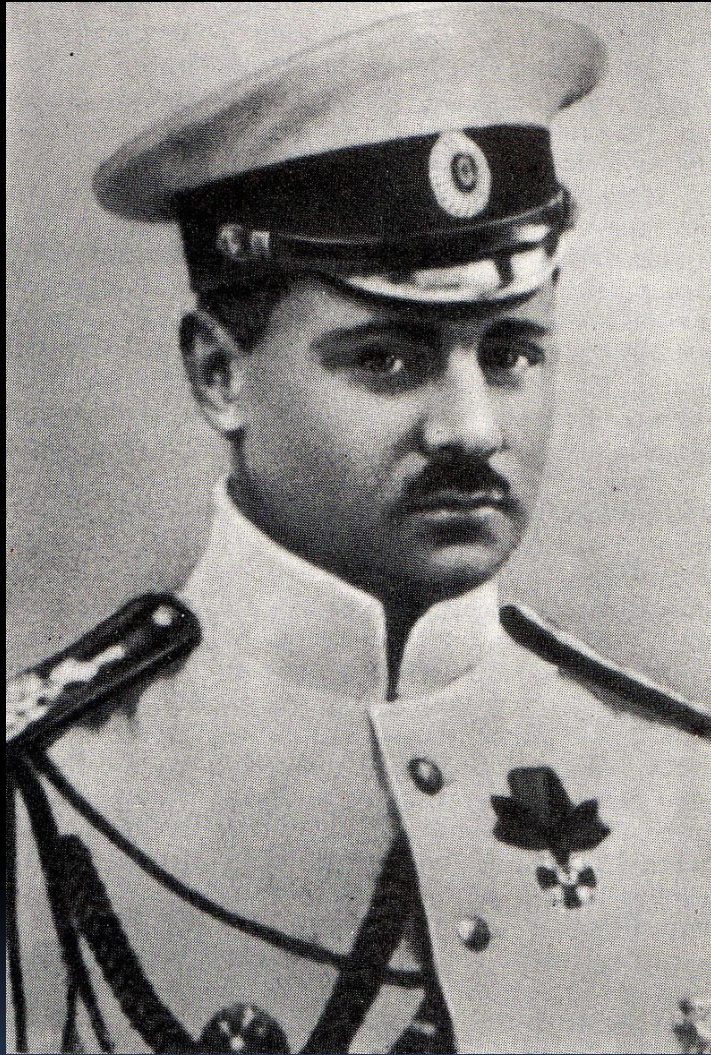


Геóргий Яковлевич  
Седóв  
1877 - 1914

К концу XIX — началу XX в. в основном были стёрты белые пятна с карты России. Во время экспедиций Г. Седова и В. Визе была уточнена конфигурация западного побережья *Новой Земли.*

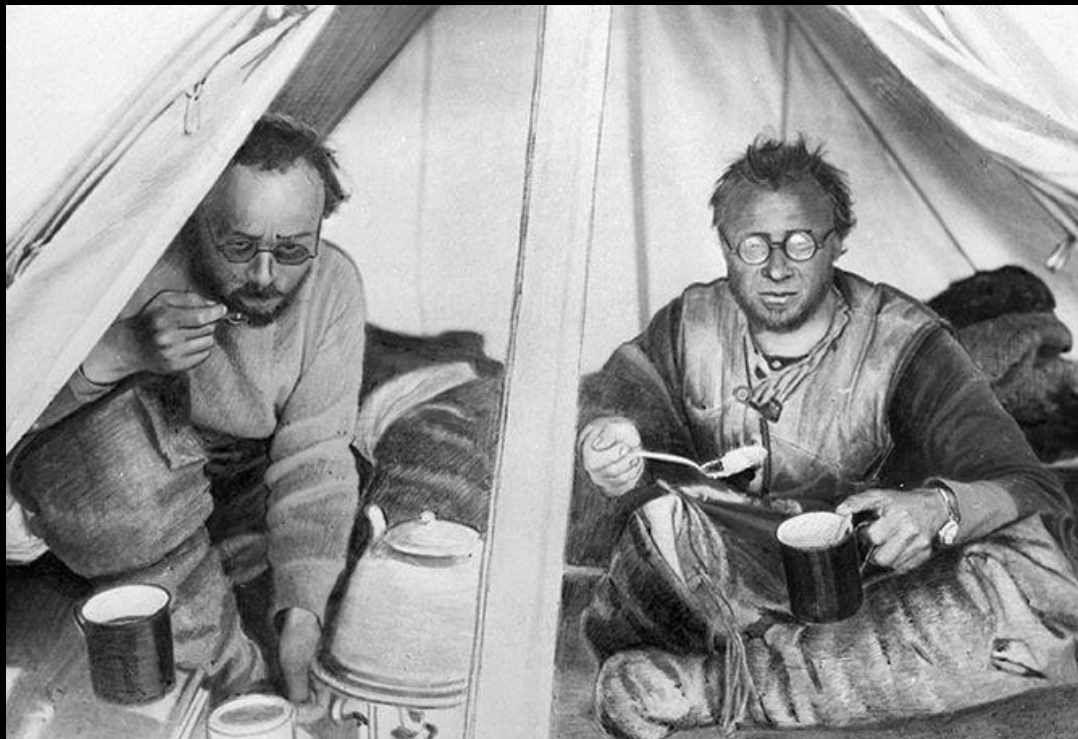


Владимир  
Юльевич  
Визе  
1886-1954



Последнее крупное открытие в *Арктике* было сделано Борисом Андреевичем Вилькицким (1885—1961). Он провёл ряд экспедиций по Северному морскому пути, в том числе сквозное плавание (в 1914 г.) из Владивостока в Архангельск. При этом он открыл целый ряд островов и среди них — острова *Северная Земля* (1913 г.).

Борис Андреевич  
Вилькицкий  
1885—1961



**Георгий Алексеевич Ушаков, Николай Николаевич Урванцев**  
**1901 – 1963** **1893 - 1985**

**Открыли на материке близ современного *Норильска* крупнейшие месторождения никеля, меди и кобальта, на базе которых выросли крупнейший горно-металлургический комбинат и город.**



Отто Юльевич  
Шмидт  
1891—1956

В 30-е гг. XX в. один из организаторов проекта Северного морского пути , в 1932 г. осуществивший сквозной проход по Северному морскому пути. Он также руководил воздушной экспедицией на Северный полюс, где зимовало на дрейфующей станции в 1937—1938 гг. четыре полярника во главе с И. Д. Папаниным.



Иван Дмитриевич  
Папанин  
1894 - 1986

На разных этапах освоения и изучения территории России использовались различные методы географических исследований.

На первых этапах – это сбор первичных сведений, организация первых географических экспедиций, метод анкетирования, районирование территорий, выделение географических закономерностей, преобразование территорий на основании полученных знаний.

На современном этапе применение аэро и космических исследований, применение компьютеров, интернета, мониторинг за состоянием окружающей среды.

На всех этапах изучения территории России важным источником информации являются географические карты.

Домашнее задание:  
параграф 7  
доклад  
о любой экспедиции

