

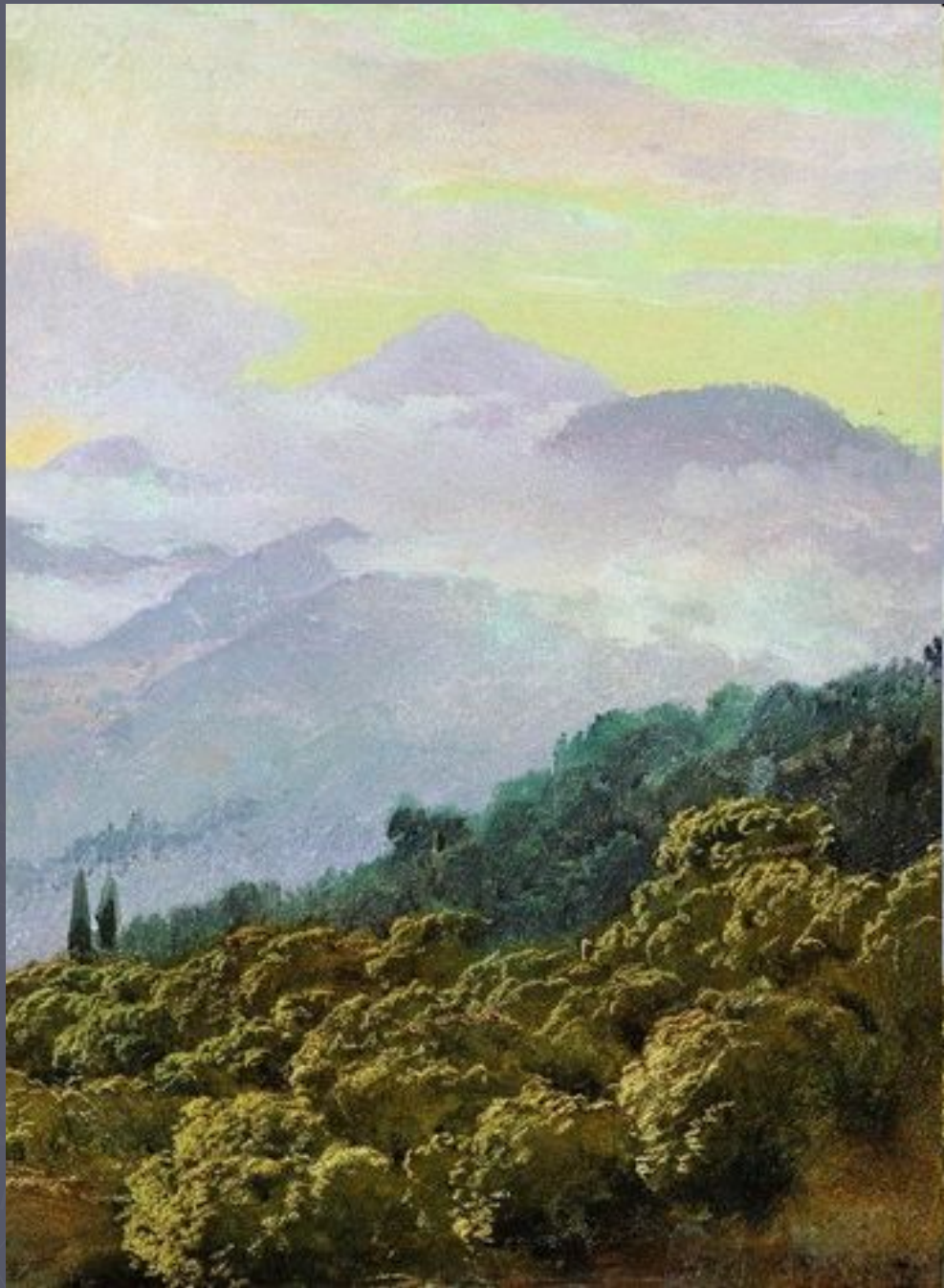
# Крымские горы

Урок-путешествие

8 класс

# Горы зовут любопытных





Василий  
Верещагин  
Крымский  
вид,  
1890-е  
годы.

Васильев Федор Александрович.  
В Крыму. После дождя. 1872г.





# «Волшебный край»



Книга, в которой  
натуралист  
«довольно много  
найдет того, что  
может  
послужить  
объяснением  
состава нашего  
земного шара»



«В немом  
восхищении»

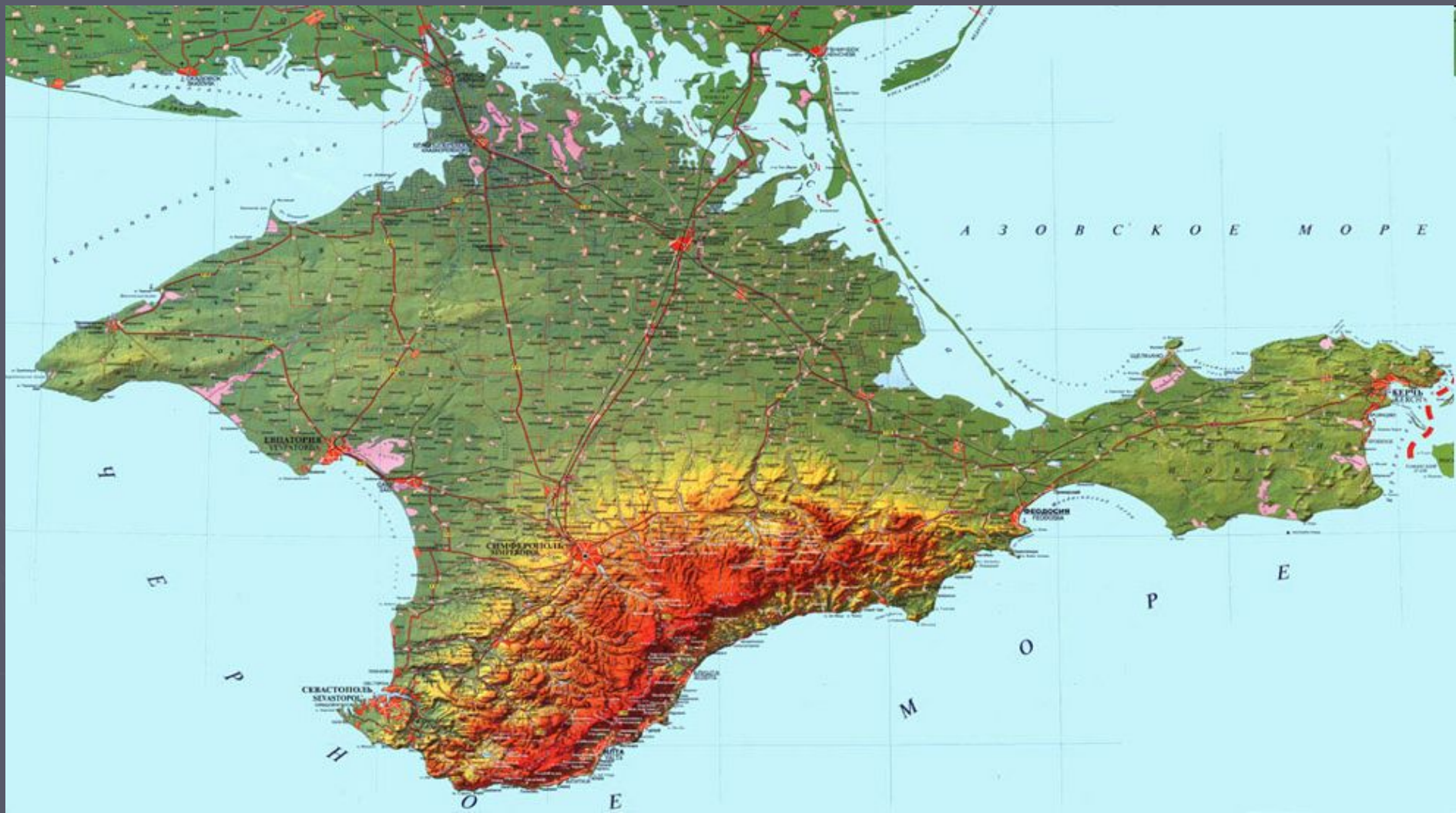


# «Музей природы и мой первый университет»



# Маршрут №1 Географическое положение





# Роман-Кош 1545м



# Рельеф

Маршрут № 2



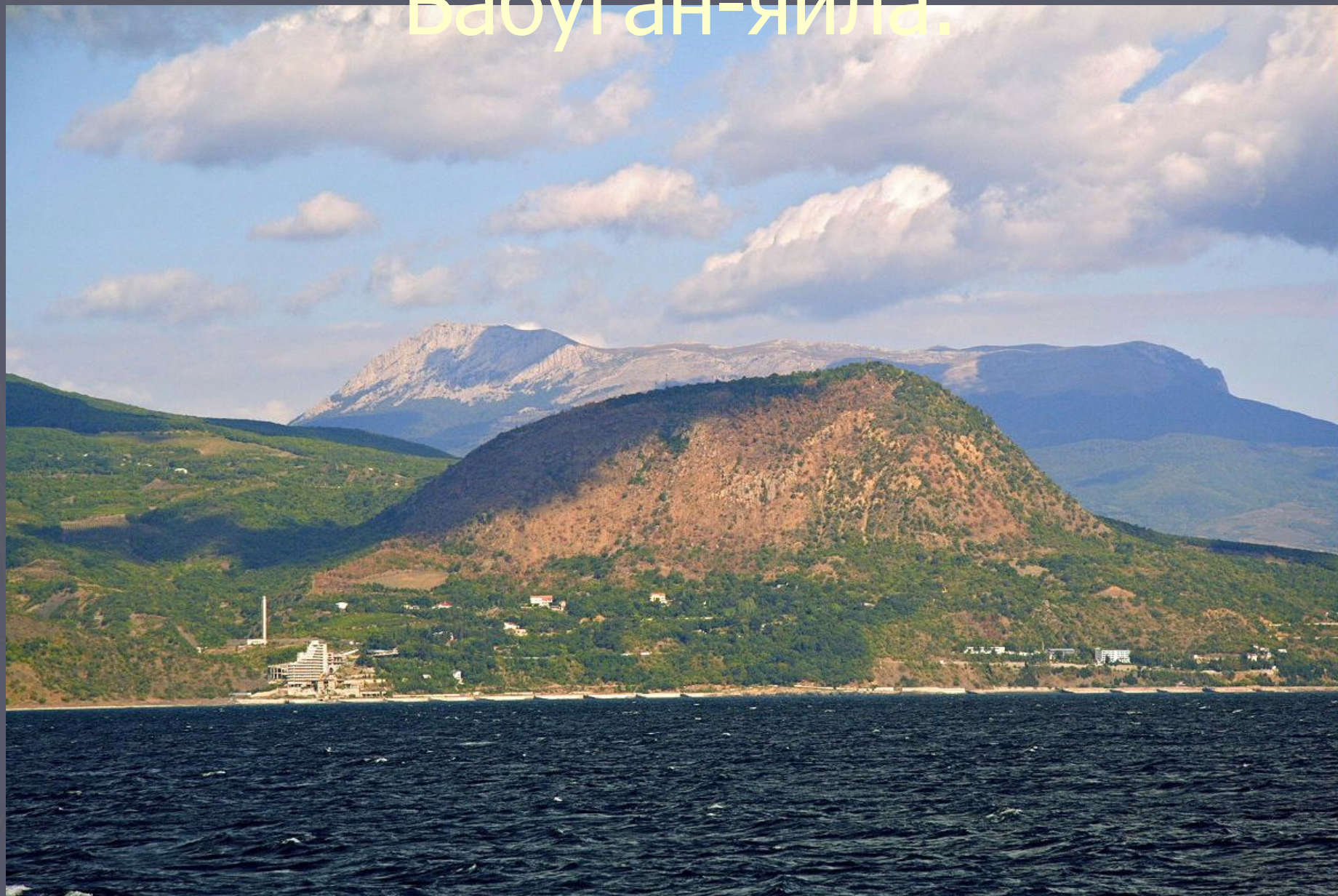


Кораллово-  
водорослевой  
известняк.  
Крым.  
Байдарская  
долина

# Глинистые сланцы. Изогнулись и окаменели.



# Бабуган-яйла.





# Ай-Петринская яйла.



# Никитская яйла



# Гурзуфская яйла



# Вулканогенные формы рельефа



# ТЕКТОГЕННЫЕ



# Денудационные



# Гравитационные

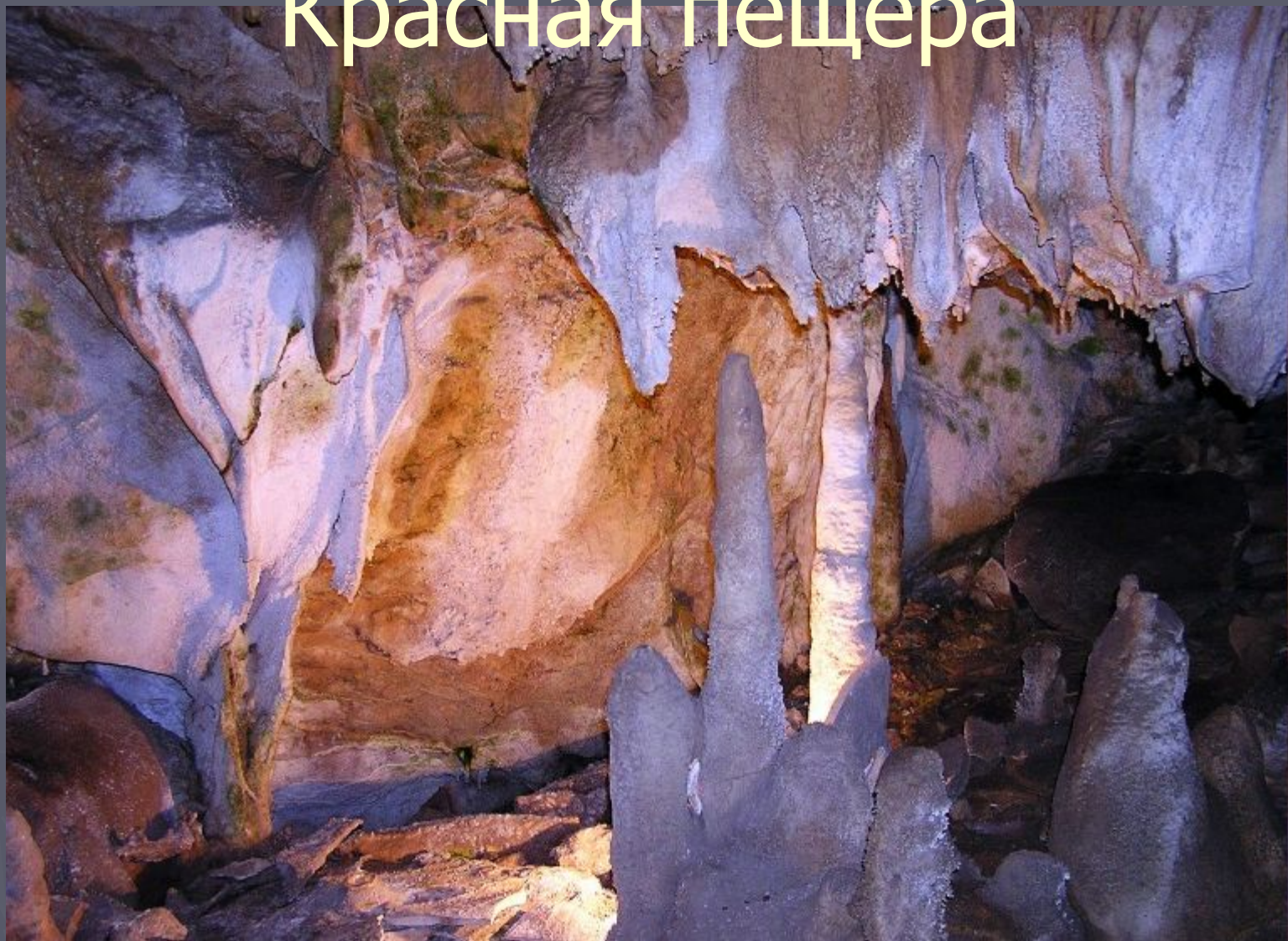


# Мраморная пещера





# Красная пещера



S.K.

# «Трехглазка»





СХЕМА  
КАРАДАГА

СЕРДОЛИК - русское слово,  
означающее "радующий сердце"





# Сердоликовая бухта

# Ялтинское землетрясение 1927г



# КРЫМ -

- ▶ от тюркского слова "кермен", "керем" (крепость, стена).

## *Роман-Кош -*

- ▶ Роман (римский), возможно - тюркское "урман" (лес) и "кош" (стоянка, жильё пастухов овецких отар).



## *Карадаг -*

- ▶ ОТ ТЮРКСКИХ СЛОВ "кара" (черный) и "даг" (гора).

## *Бабуган-Яйла -*

- ▶ от тюркского "баба" (отец) и "яйла" (пастбище).

## *Аю-Даг -*

- ▶ от татарского "ак" (медведь) и турецкого "даг" (гора).  
Внешним видом похожа на медведя, будто пришел к морю и пьет воду.

# Аю-Даг.



# Проблемный вопрос???

- ▶ *Медведь-гора или Аю-Даг - один из крупнейших в Крыму вулканов, что не "удался". Чем это объяснить?*

# Климат

Маршрут № 3



# Беседка ветров





# Проблемный вопрос???

- ▶ *Больше всего осадков выпадает на яйлах.  
Объясните, почему.*

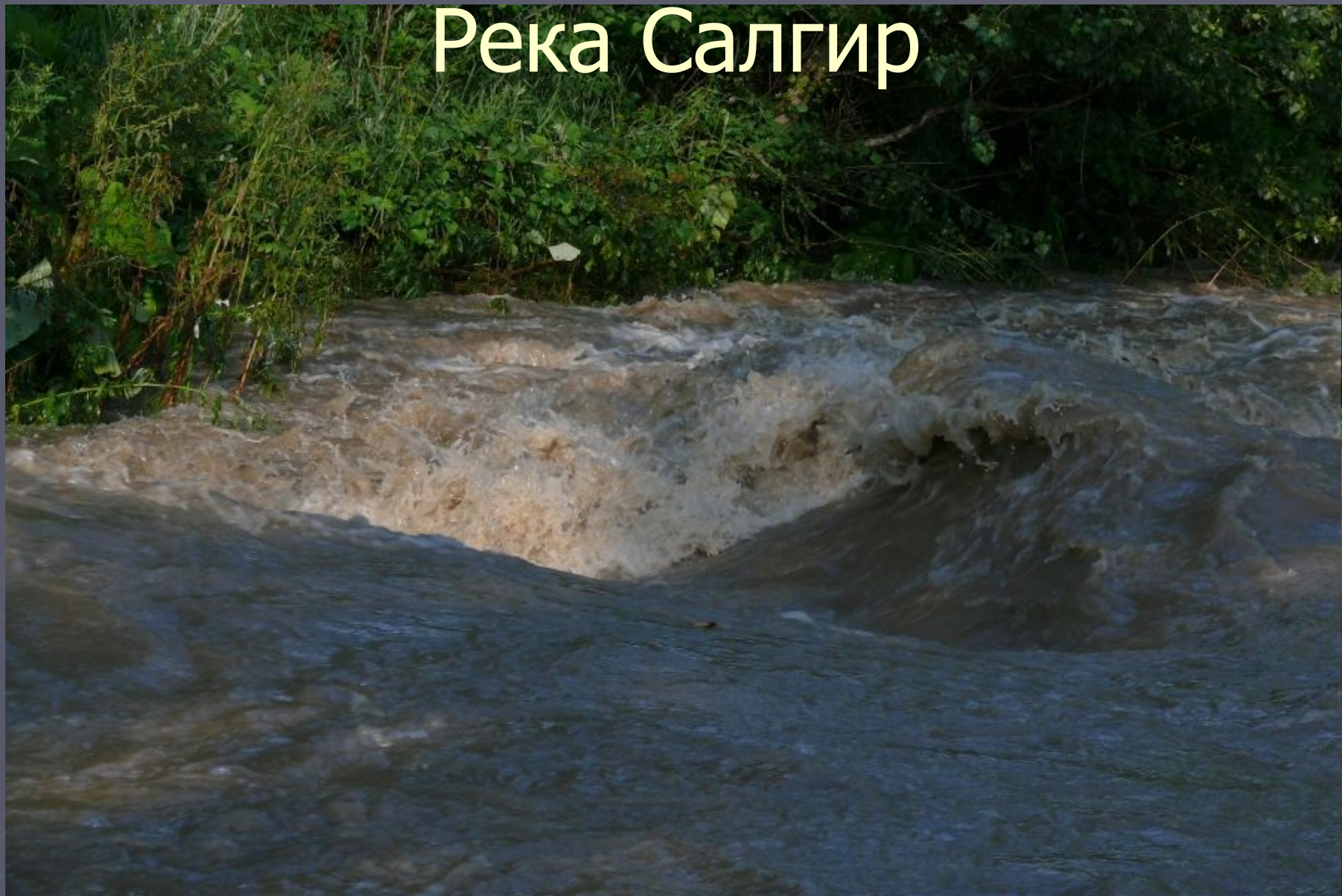
# Гидрологические особенности

Маршрут № 4



# Река Альма

# Река Салгир



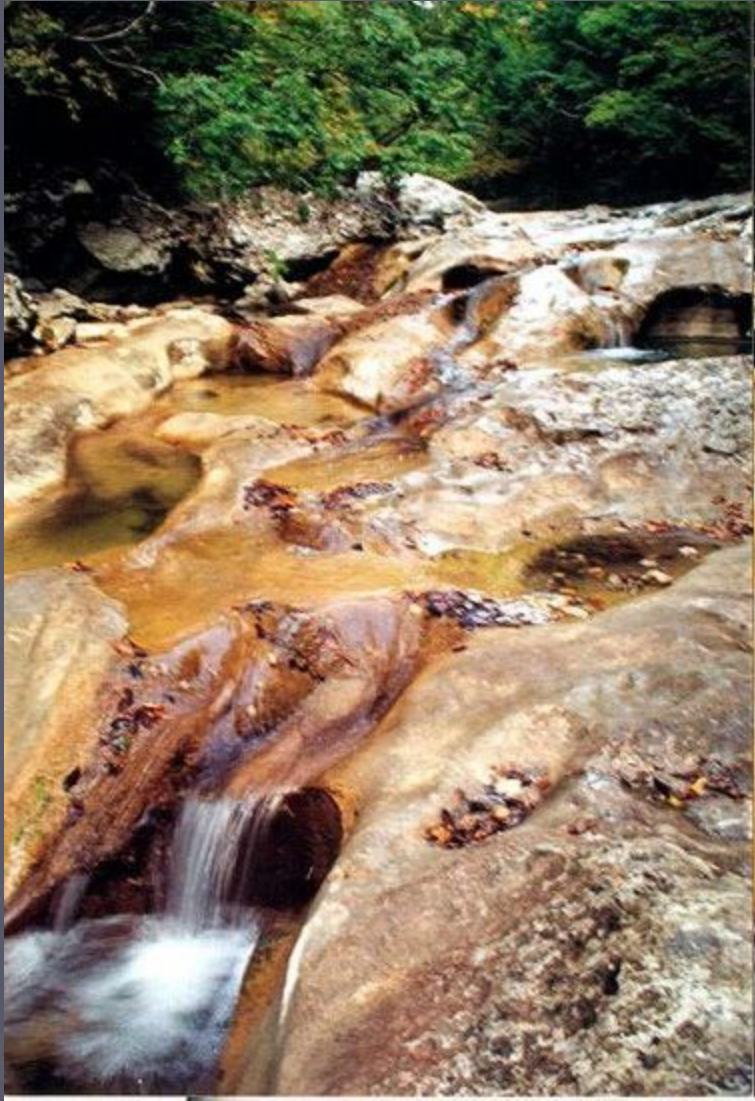
# Река Бельбек

[www.photoukraine.com](http://www.photoukraine.com)

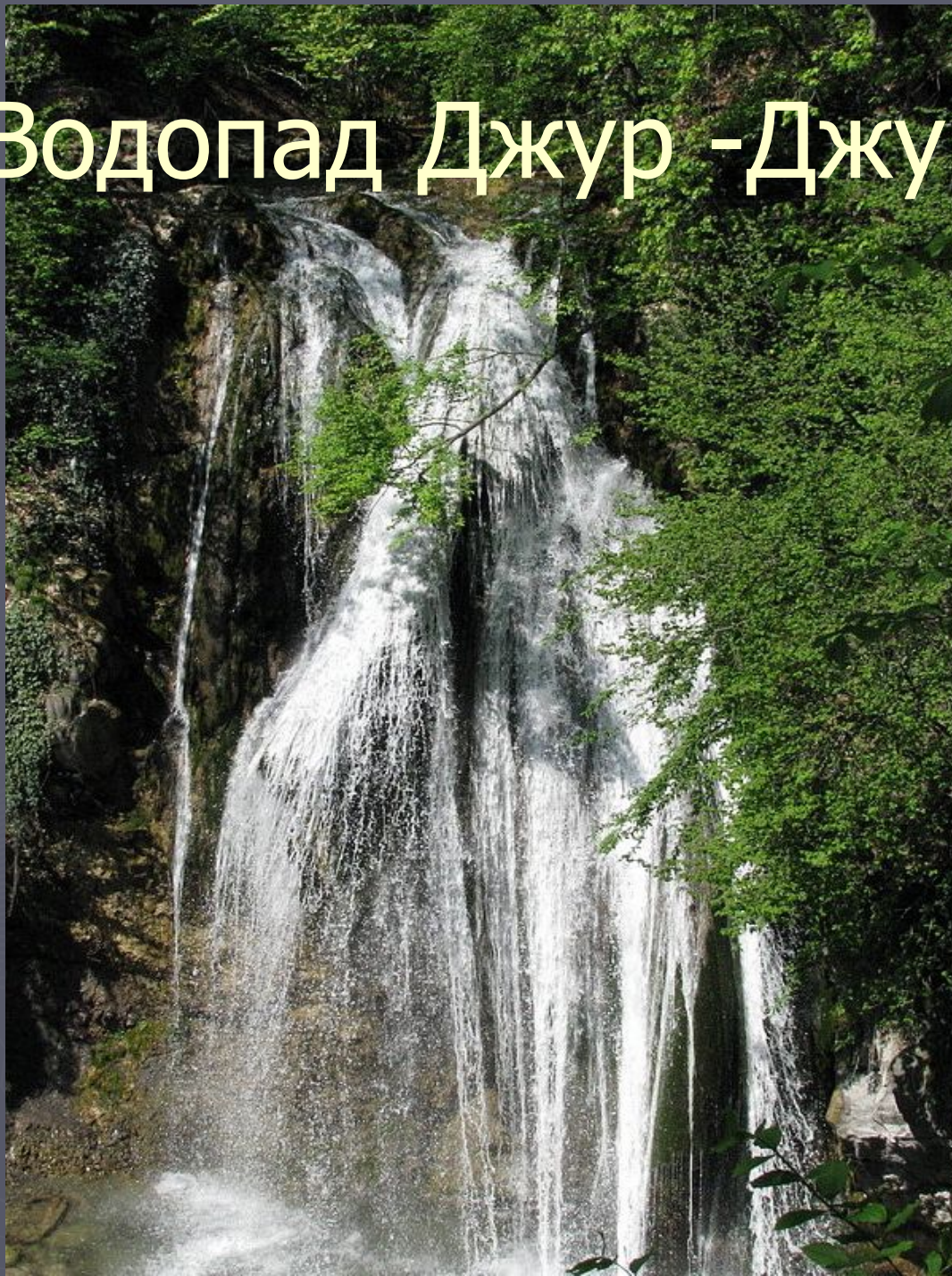


# Большой каньон Крыма





# Водопад Джур - Джур



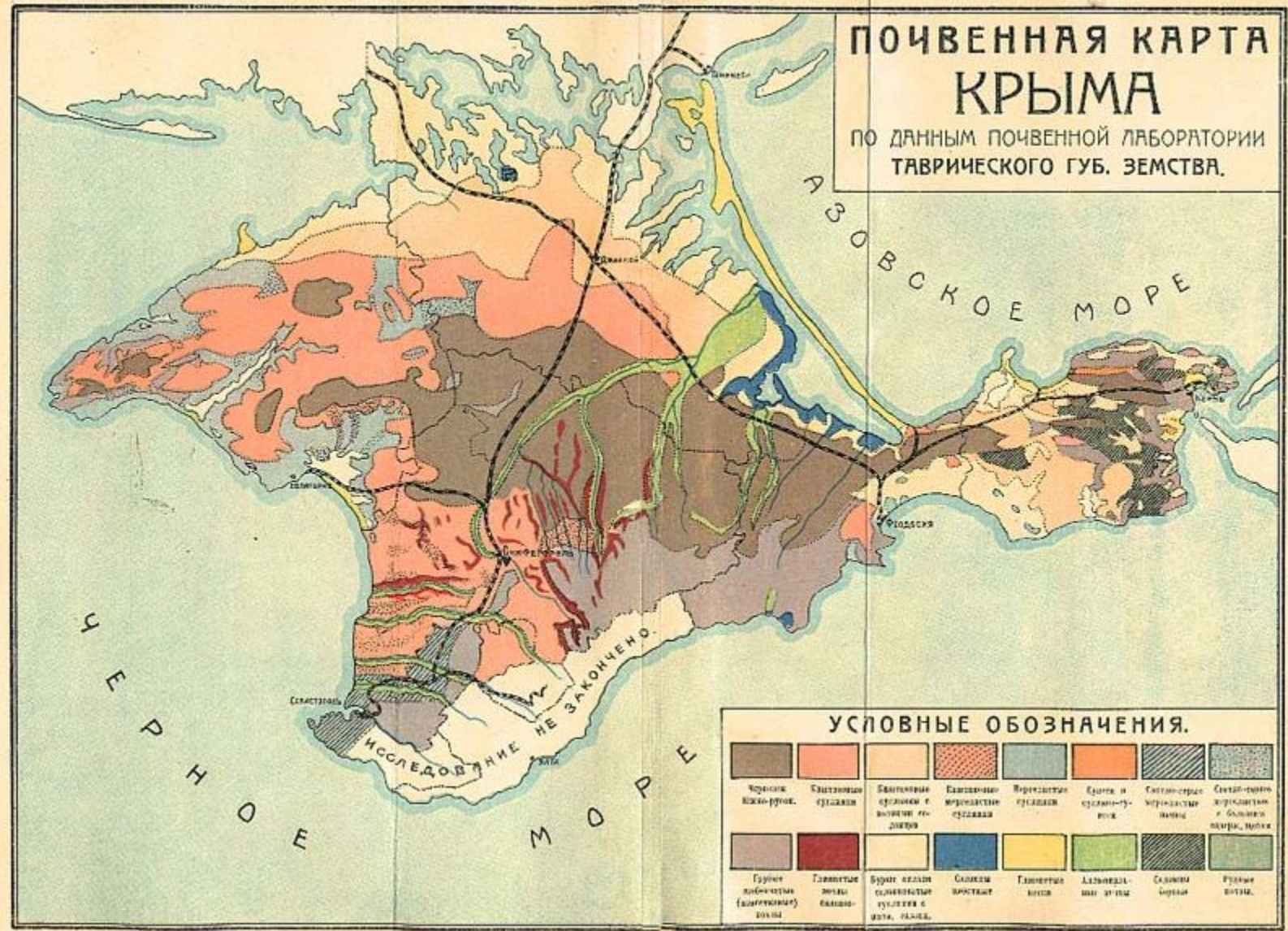


# ПОЧВЫ

Маршрут № 5

# ПОЧВЕННАЯ КАРТА КРЫМА

ПО ДАННЫМ ПОЧВЕННОЙ ЛАБОРАТОРИИ  
ТАВРИЧЕСКОГО ГУБ. ЗЕМСТВА.



## УСЛОВНЫЕ ОБОЗНАЧЕНИЯ.

Чернозём каско-русок.	Среднетяжёлые суглинки	Белотяжёлые суглинки с высоким со- данием	Белотяжёлые мерзлотно- суглинки	Прекрасные суглинки	Сухие и сухо-степен- ные	Средне-тяжёлые мерзлотно- глины	Средне-тяжёлые жирякистые и болотные пески, глина
Грунты побережья (каско-русок) пески	Глинистые пески благород- ные	Бурый песок сильнозольный суглики с песка, глина	Саломы песчаные	Глинистые пески	Лесовод- ные глины	Саломы пески	Рыбные пески.

# Буроземы



# Черноземы

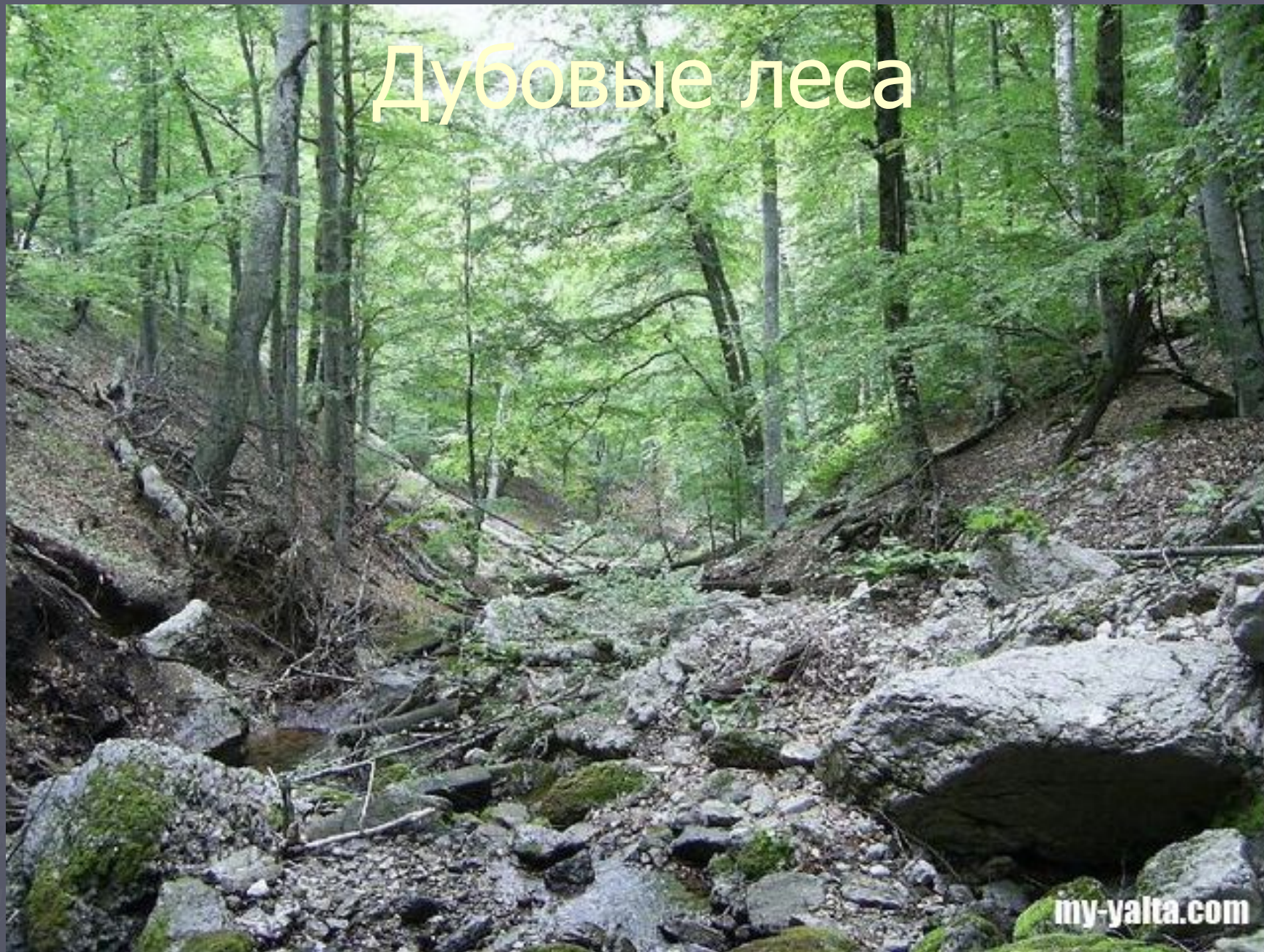


MyGeog.ru

# Растительность

Маршрут № 6

# Дубовые леса



# Смешанные леса



# Лугово-степная растительность яйл





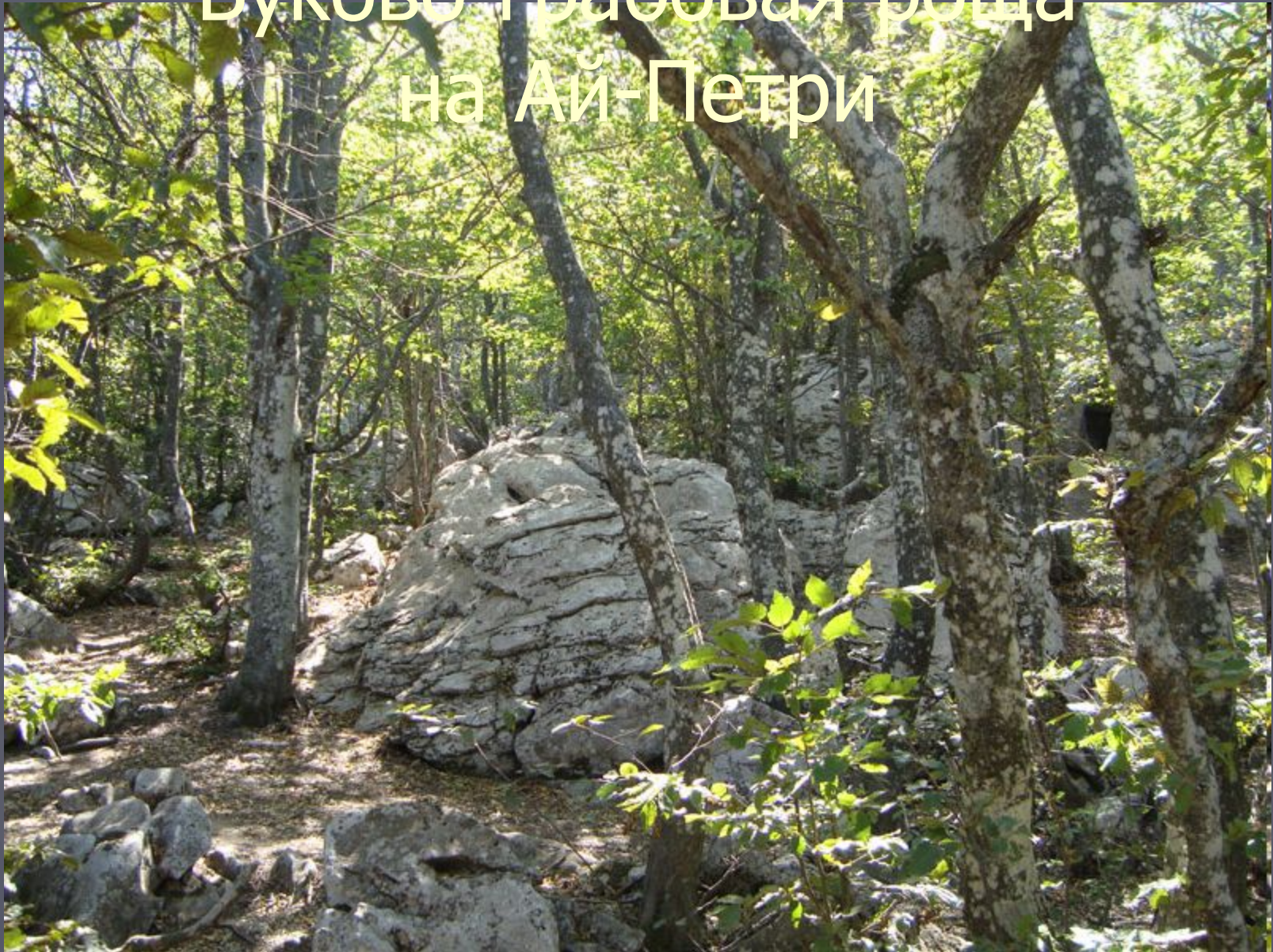
# Тис ягодный



# Тис ягодный на Ай-Петри



# Буково-грабовая роща на Ай-Петри



# Тисово-самшитовая роща в большом каньоне



# Мамонтовое дерево в Никитском ботаническом саду



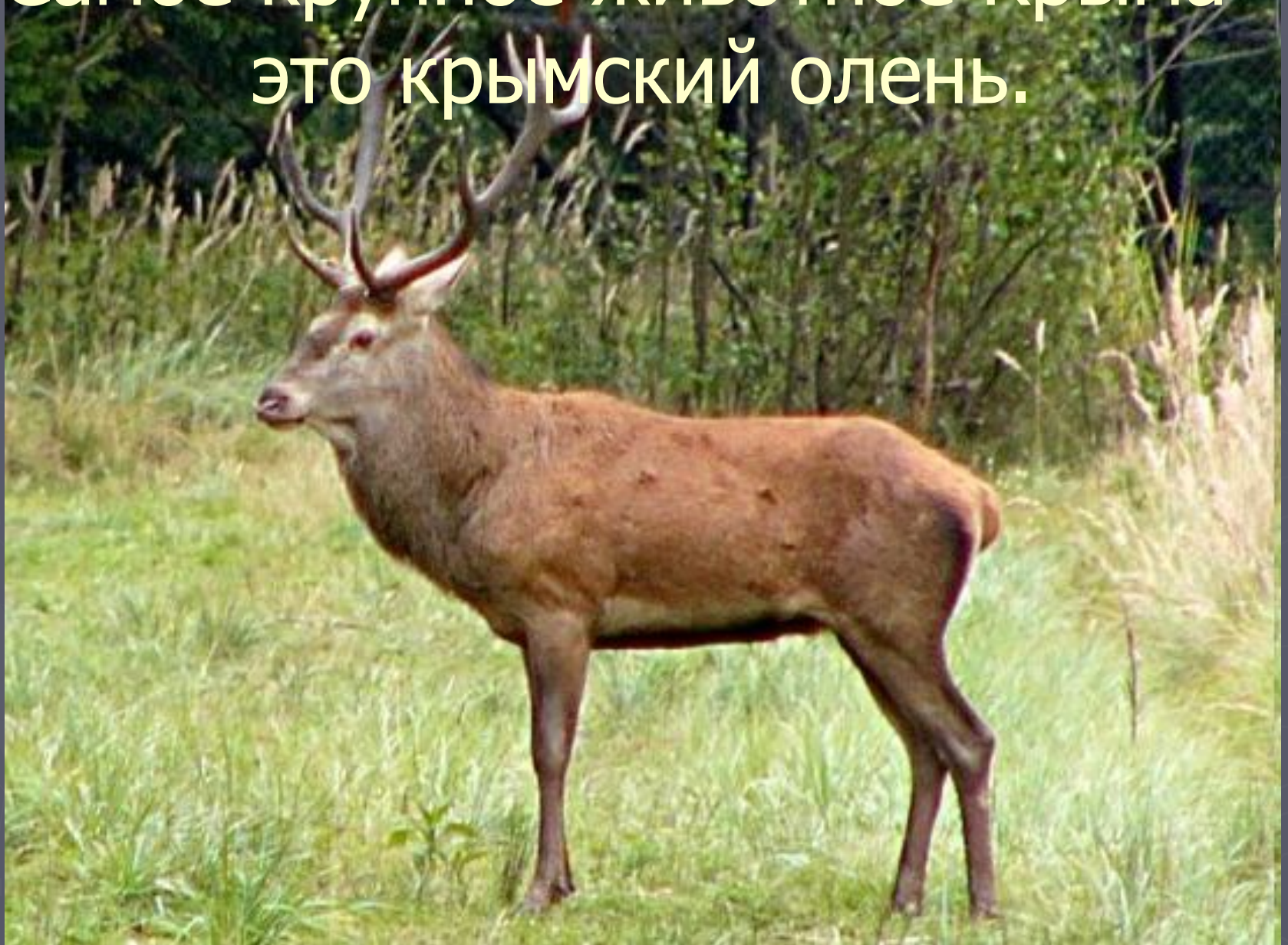
# Проблемный вопрос???

- ▶ *Известно, что высотную поясность определяет прежде всего климатический показатель. В горах пояс лесов не образуется на высотах со значительно низкими температурами или недостаточным количеством осадков. Поэтому в Карпатах леса исчезают на высоте выше 1600-1700 м. Но Крымских горах, где на вершинах яйлы теплее, чем в Карпатах, и достаточное количество осадков, пояс лесов отсутствует уже на высоте 1000-1200 м. В чем заключается причина такой аномалии?*

# Животный мир

Маршрут № 7

Самое крупное животное Крыма -  
это крымский олень.





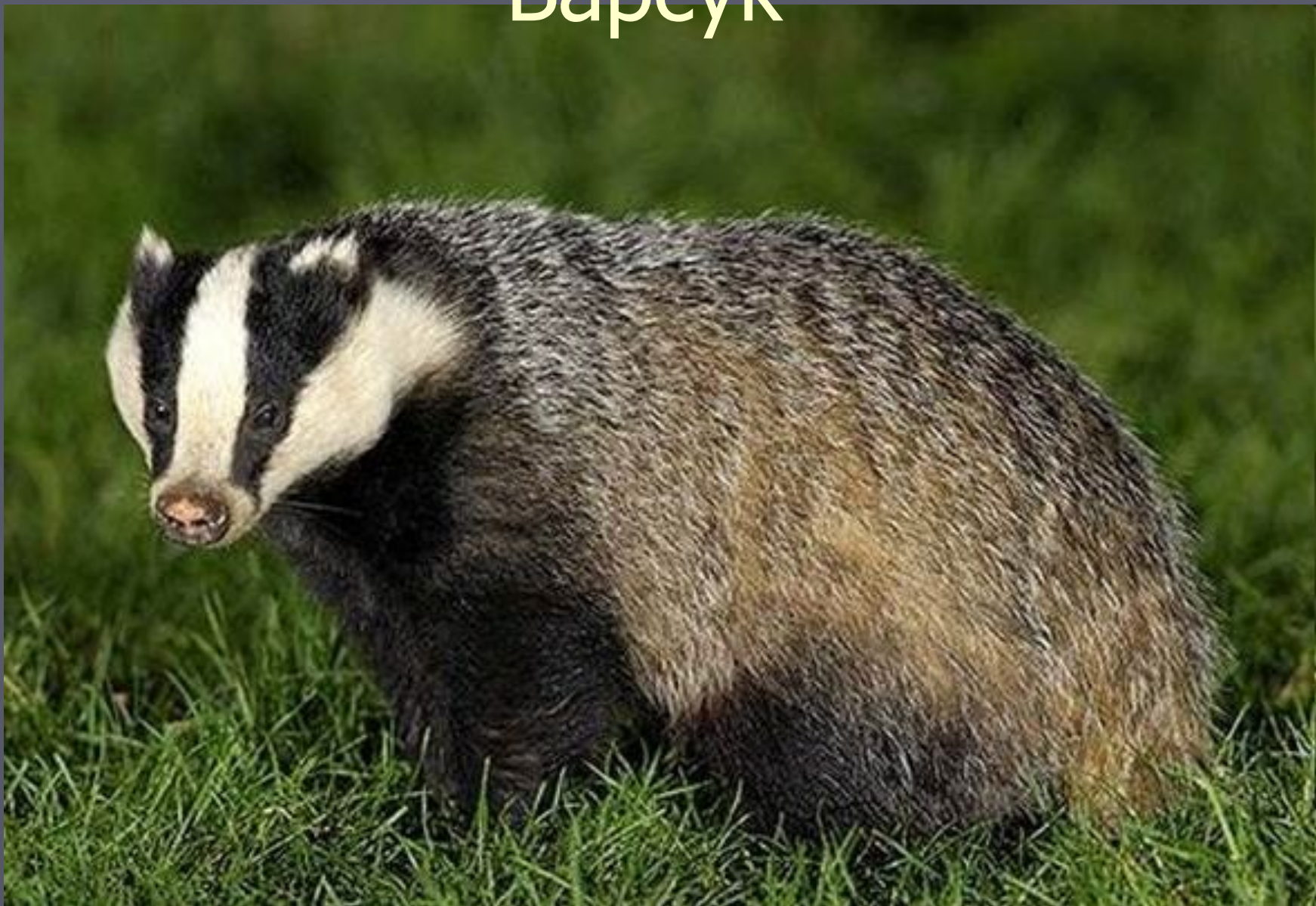
# Косуля



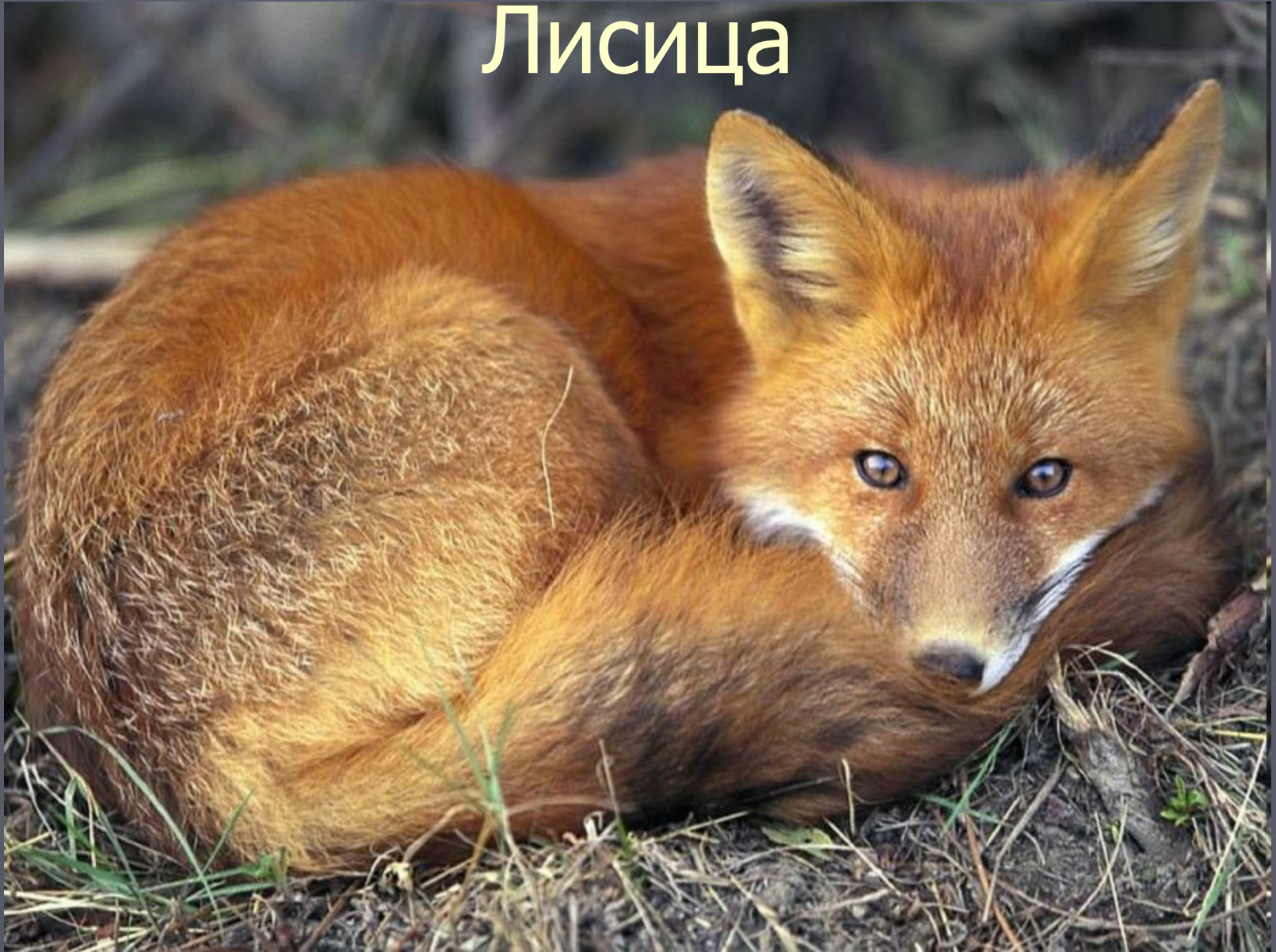
# Дикий кабан



# Барсук



# Лисица



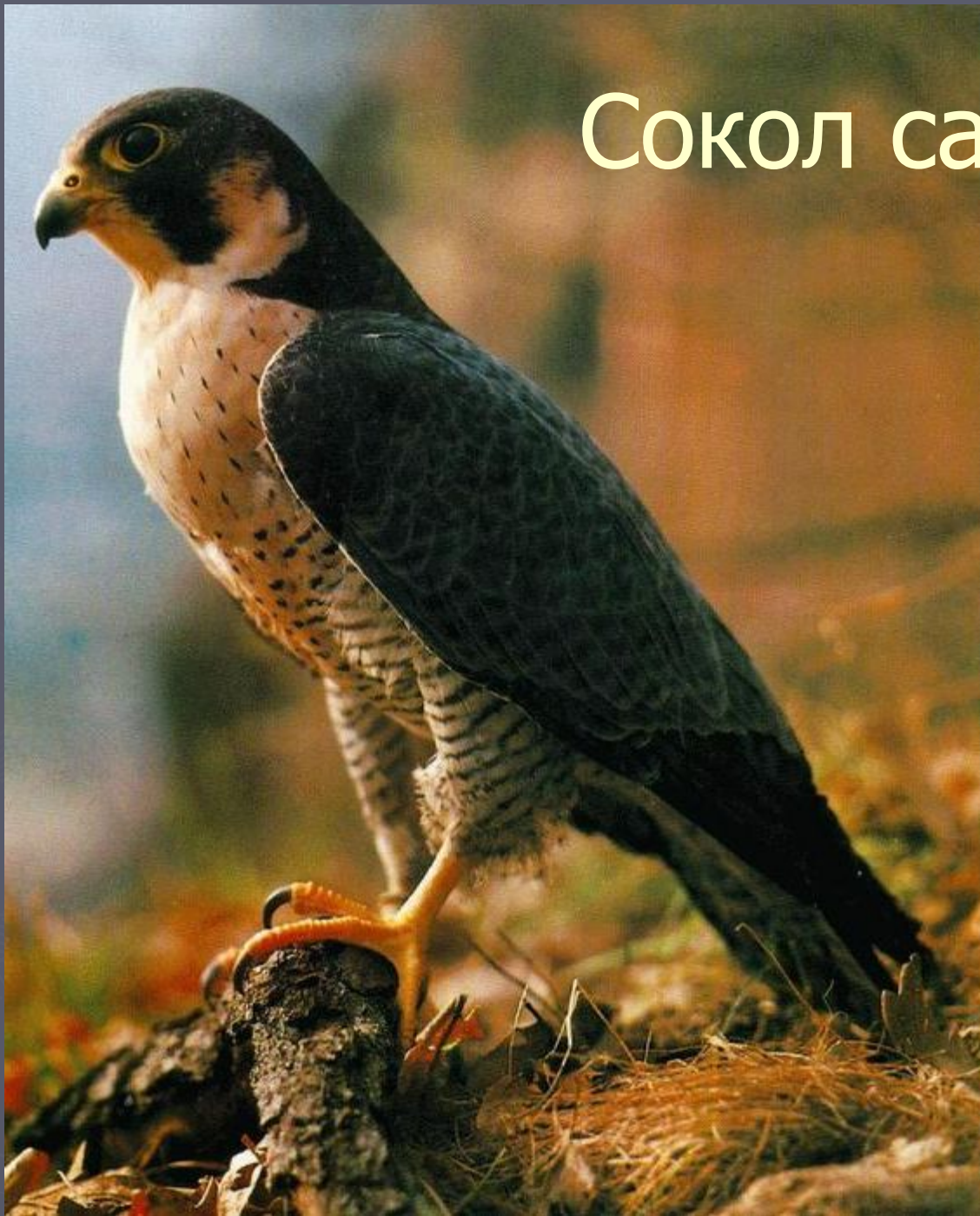
# Черный гриф



# Белоголовый сип



# Сокол сапсан



# Крымский геккон





# Скальная ящерица



# Крымский скорпион



# БОГОМОЛ



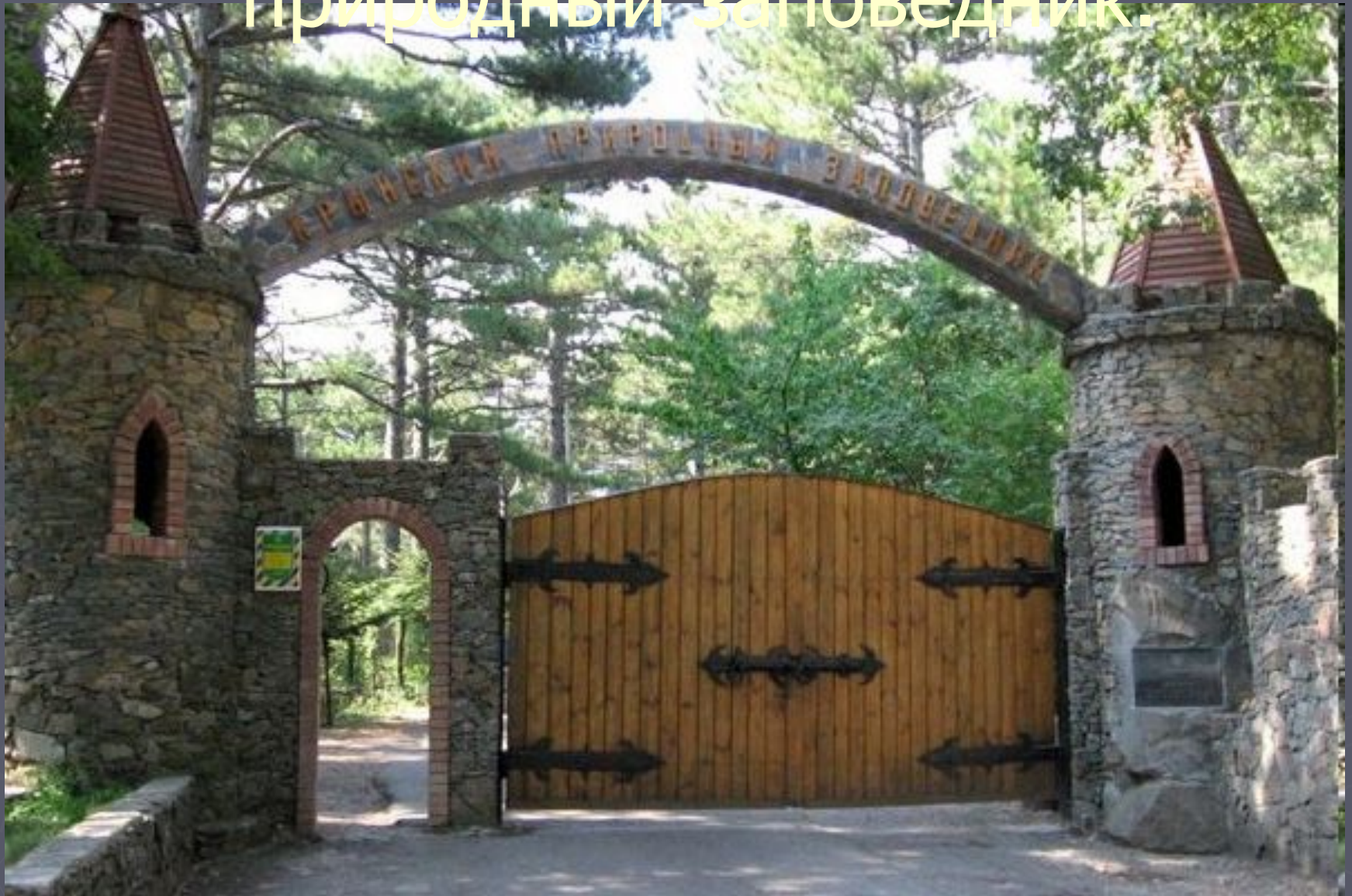
# Цикада



# Экологические проблемы

Маршрут № 8

# Крымский государственный природный заповедник.



# Карадагский заповедник



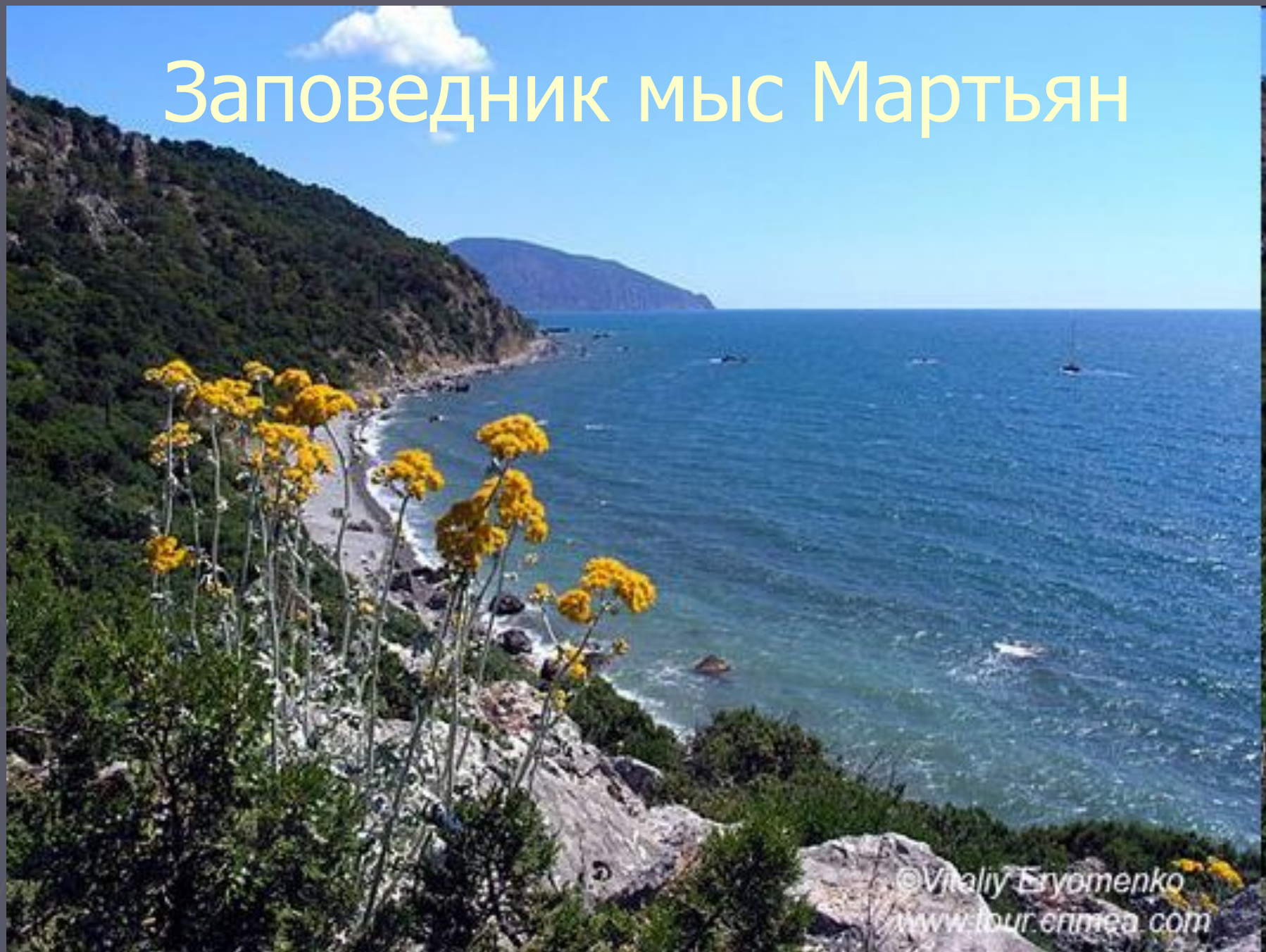
# Ялтинский горно-лесной заповедник



Отдых в Крыму  
[www.otdyh-v-krymu.com](http://www.otdyh-v-krymu.com)



# Заповедник мыс Мартьян



©Vitaliy Bryomenko  
[www.tour.crimea.com](http://www.tour.crimea.com)

## НА ТЕРРИТОРИИ ЗАКАЗНИКА **ЗАПРЕЩАЕТСЯ**

- ПРОХОД ПО ЗАКАЗНИКУ ВНЕ ЭКСКУРСИОННЫХ ТРОП;
- ЗАСОРЕНИЕ И ЗАГРЯЗНЕНИЕ ТЕРРИТОРИИ ЗАКАЗНИКА И ЕГО ВОДНЫХ ОБЪЕКТОВ;
- ОРГАНИЗАЦИЯ МЕСТ ОТДЫХА С УСТАНОВКОЙ ПАЛАТОК И РАЗВЕДЕНИЕ КОСТРОВ;
- СБОР РЕДКИХ И ЗАНЕСЕННЫХ В КРАСНУЮ КНИГУ УКРАИНЫ РАСТЕНИЙ, ДИКОРАСТУЩИХ ТРАВ, ЛЕКАРСТВЕННЫХ РАСТЕНИЙ, ЦВЕТОВ, ЯГОД, ГРИБОВ, СЕМЯН ДЕРЕВЬЕВ И КУСТАРНИКОВ;
- УНИЧТОЖЕНИЕ И ПОВРЕЖДЕНИЕ ДЕРЕВЬЕВ, КУСТАРНИКОВ, ТРАВЯНИСТОЙ РАСТИТЕЛЬНОСТИ;
- УНИЧТОЖЕНИЕ И ОТЛОВ ЛЮБЫХ ВИДОВ ЖИВОТНОГО МИРА, ПОВРЕЖДЕНИЕ ИХ ЖИЛИЩ, НОР, ГНЕЗД, СБОР ЯИЦ И ПУХА;
- ОХОТА, РЫБАЛКА;
- ПОВРЕЖДЕНИЕ ГЕОЛОГИЧЕСКИХ ОТЛОЖЕНИЙ, СБОР ОБРАЗЦОВ ГОРНЫХ ПОРОД И МИНЕРАЛОВ, ОСТАТКОВ ИСКОПАЕМЫХ ФЛОРЫ;
- ПРОГОН И ВЫПАС СКОТА;
- СТРОИТЕЛЬСТВО СТАЦИОНАРНЫХ И ВРЕМЕННЫХ СТРОЕНИЙ;
- САМОВОЛЬНОЕ ИСПОЛЬЗОВАНИЕ ЗЕМЕЛЬНЫХ УЧАСТКОВ;
- УНИЧТОЖЕНИЕ ИЛИ ПОВРЕЖДЕНИЕ ИНФОРМАЦИОННЫХ И ОХРАННЫХ ЗНАКОВ, ШЛАГБАУМОВ.

**Нарушители требований природоохранного законодательства и установленного режима посещения заказника несут административную или уголовную ответственность!**

## ХАРАКТЕРИСТИКА ЛЕСОВ КРЫМА

Общая площадь лесов  
Крыма составляет 298,3 тыс. га.

Лесистость Крыма 10,6%.

На территории полуострова леса расположены в основном в южной горной части Крыма.

Самая распространенная порода - дуб - занимает 54,2% от покрытых лесом земель. Далее следует сосна - 18,3%, бук - 13,8%, граб - 5,6% и другие породы.

В лесном фонде Крыма преобладают спелые и престоиные насаждения, средний возраст которых составляет более 80-ти лет.

# Ландшафтный заказник Большой каньон Крыма.



# Ботанический заказник "Новый Свет"



# Памятник природы Демерджи-яйла



# Памятник природы Гора Кошка



# Викторина

- ▶ \* Высочайшая вершина Крымских гор.
- ▶ \* Самая высокая гряда Крымских гор.
- ▶ \* Потухший вулкан – вулканическое плато.
- ▶ \* Самое ветреное место нашей страны.
- ▶ \* Ущелье в горах, произведенная текучими водами.
- ▶ \* Плоские безлесые вершины.
- ▶ \* "Медвежий" мыс и гора на Южном берегу Крыма.
- ▶ \* Самое старое дерево в Украине и Европе.
- ▶ \* Загадочный подземный мир исследуют...

# «верю – не верю»

- ▶ \* Верите ли вы, что Крымские горы расположены на Крымском полуострове?
- ▶ \* Верите ли вы, что Крымские горы образовались позднее Карпат?
- ▶ \* Верите ли вы, что Крымские горы выше, чем украинские Карпаты?
- ▶ \* Верите ли вы, что в Крымских горах есть действующие вулканы?
- ▶ \* Верите ли вы, что Крымские и Карпатские горы - области повышенной сейсмической активности?



# ОТВЕТЫ

- ▶ \* Высочайшая вершина Крымских гор, (Роман-Кош)
- ▶ \* Самая высокая гряда Крымских гор. (Главная)
- ▶ \* Потухший вулкан – вулканическое плато. (Карадаг)
- ▶ \* Самое ветреное место нашей страны. (Ай-Петри)
- ▶ \* Ущелье в горах, произведенная текучими водами. (Каньон)
- ▶ \* Плоские безлесые вершины. (Яйлы)
- ▶ \* "Медвежий" мыс и гора на Южном берегу Крыма. (Аю-Даг)
- ▶ \* Самое старое дерево в Украине и Европе. (Мамонтовое)
- ▶ \* Загадочный подземный мир исследуют... (спелеологи). ;

- ▶ \* Верите ли вы, что Крымские горы расположены на Крымском полуострове? (Да)
- ▶ \* Верите ли вы, что Крымские горы образовались позднее Карпат? (Нет)
- ▶ \* Верите ли вы, что Крымские горы выше, чем украинские Карпаты? (Нет)
- ▶ \* Верите ли вы, что в Крымских горах есть действующие вулканы? (Нет)
- ▶ \* Верите ли вы, что Крымские и Карпатские горы - области повышенной сейсмической активности? (Да)