

Реки Якутии

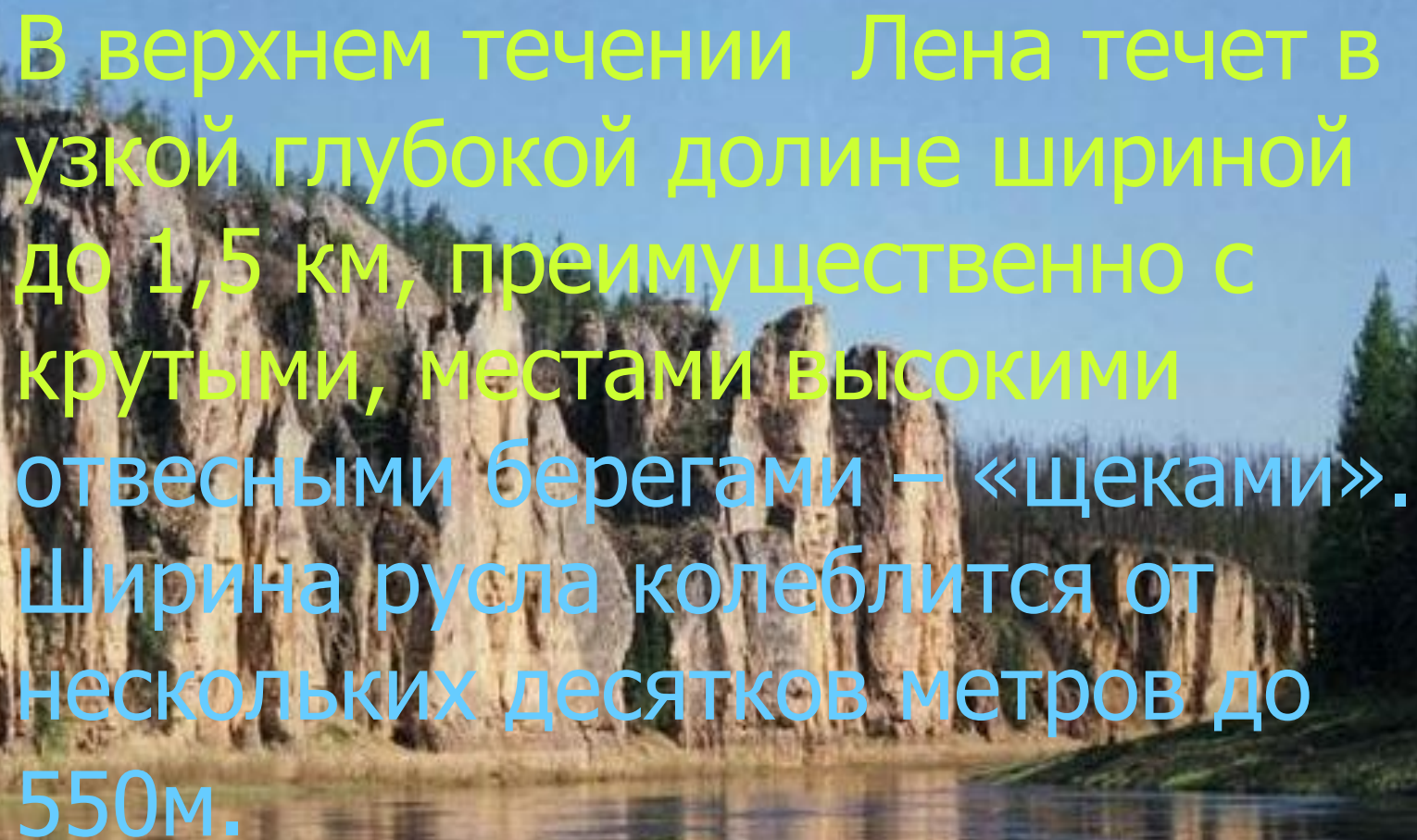


Реки Якутии

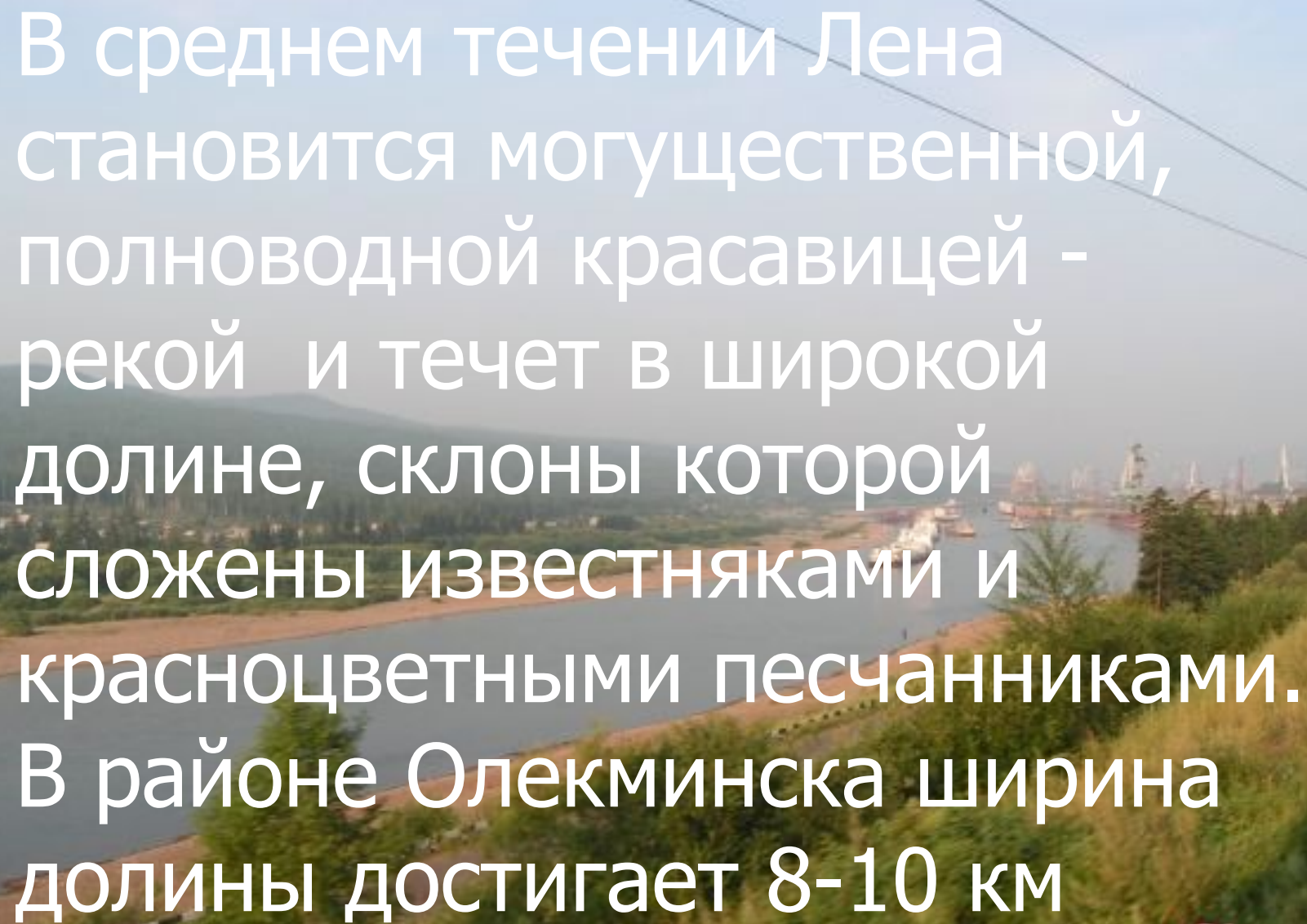
На территории Якутии протекает около 700 тыс. рек и речек общей протяженностью почти 2 млн. км, из них с длиной более 1000 км насчитывается 15 рек. Все реки относятся к бассейну Северного Ледовитого океана. Главная река Якутии – Лена. 56% площади республики приходится на бассейн Лены

Река Лена

- Одна из крупнейших рек России и Земного шара. Она берет свое начало на западном склоне Байкальского хребта, на высоте 930 м, в 10 км от берега Байкала и впадает в море Лаптевых. Длина Лены до о. Столб – 4400 км,

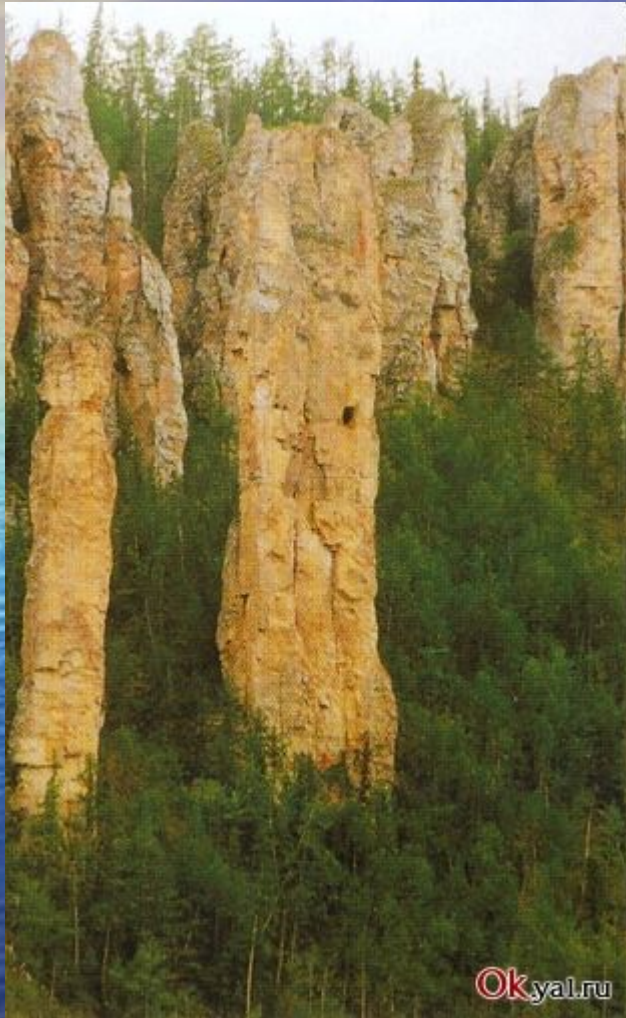


В верхнем течении Лена течет в узкой глубокой долине шириной до 1,5 км, преимущественно с крутыми, местами высокими отвесными берегами – «щеками». Ширина русла колеблится от нескольких десятков метров до 550м.



В среднем течении Лена становится могущественной, полноводной красавицей - рекой и течет в широкой долине, склоны которой сложены известняками и красноцветными песчаниками. В районе Олекминска ширина долины достигает 8-10 км

Лена



- Ниже Олекминска, в 225 км по правому берегу Лены начинаются знаменитые Ленские столбы, Тянущиеся на 180 км.

Лена

- Питание Лены в основном снеговое и дождевое. Подземное питание в условиях вечной мерзлоты ограничено
- Снеговое – 50%
- Дождевое – 35%
- Подземное – 15%
- Ледостав длится 6 – 7,5 месяцев.
- По водоносности Лена занимает 6-е место в мире а в России 2-е после Енисея.

Лена

- Лена - древнейшая сибирская река, воспетая в народном творчестве, её красоту и мощь воспел ещё в XVIII веке гениальный ученый и поэт М. В. Ломоносов

Хотя всегдашними снегами
Покрыта северна страна,
Где мерзлыми Борей

крылами

Твои извеваает знамена...

Там Лена чистой быстриной,

Как Нил народы напояет

И бреги наконец теряет,

Сравнившись морю

шириной.

Вилюй

- В 405 км ниже Якутска Лена принимает свой крупнейший приток – Вилюй.
- Длина его 2650 км, площадь бассейна 454 тыс. км². В бассейне реки Вилюй насчитывается более 15 тыс. рек и ручейков.

Река Вилюй

- Истоки Вилюя находятся в Красноярском крае, неподалеку от рек бассейна Нижней Тунгуски. Протекает по Среднесибирскому плоскогорью, а в нижнем течении – по Центральноякутской равнине

Вилюй

Ныне ты, Вилюй, - отрада,
Открываешь людям клады.
Соболь из тайги Вилюя
Славит всю страну родную.
И алмаз твой не сравненный
Засверкал по всей вселенной.
Ты сегодня в новом рвенье,
Мощной стройки вдохновенье.
Взнуздан ты как конь ретивый,
Присмиреешь ты бурливый,
И с платин своих над нами Засверкаешь ты огнями.

Индигирка

Индигирка берет начало двумя истоками (Туора-Юрях и Тырын-Юрях на северных склонах Ханканского хребта, впадает в Восточно-Сибирское море. Длина 1726 км. Средний годовой расход воды 1810 м³/с. Принимает 203 притока длиной более 10 км. В бассейне около 125000 водотоков, свыше 80000 озер. Вскрывается в конце мая – начале июня, замерзает в октябре. Характерны наледи которых более 300

Индигирка

Название реки Эвенское: индэй или индэвур – жить, поживать, здравствовать; индигир – древний род живших здесь эвенов – жители богатого рыбой и зверем края.



Река Амга



- Амга – левый приток Алдана. Длина 1462 км. Берет начало с Алданского нагорья, течет по Приленскому плато. Средний годовой расход воды $178\text{м}^3/\text{с}$

Река Амга



- Принимает 195 притоков длиной более 10 км. В бассейне свыше 5700 озер, около 2900 водотоков. Вскрывается в середине мая, замерзает в конце октября. Местами перемерзает



Река Амга

- Название реки эвенкийское – падь, ущелье

Река Амга

Таптыыр Аммам
(Амга любимая)
Хара муора биэргиттэн
Ордоробун эйигин
Оо, мин дойдум, таптыыр
Аммам

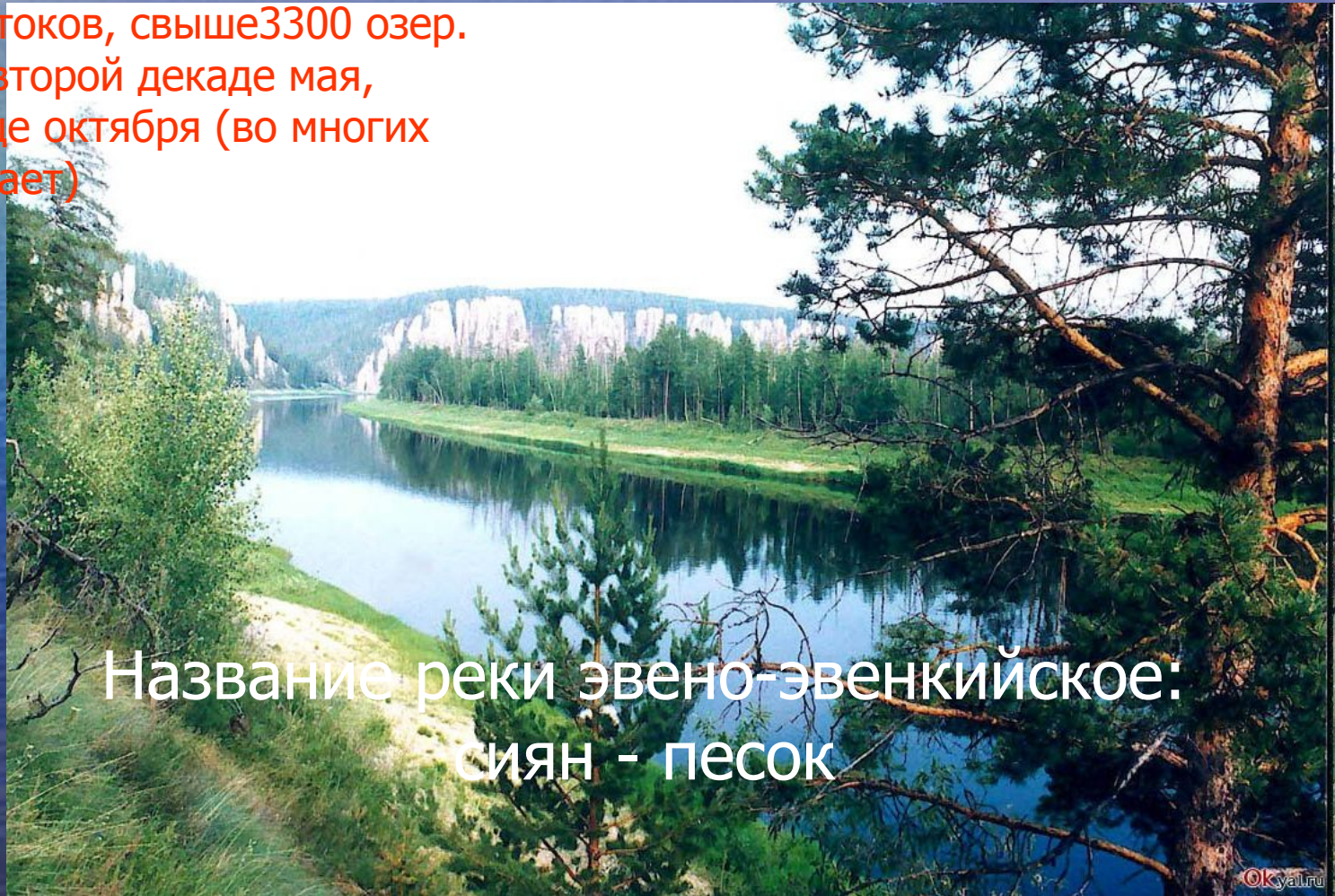
Иһит ыллыыр ырыабын
Амма уута сырдык, ыраас
Амма уута сып-сылаас
Сетуелуургэ, сынньанарга
Айылбаттан аналлаах.



Синяя – левый приток Лены. Длина 597 км. Образуется при слиянии правого притока От-Сине и левого – Улахан-Сине. Берет начало и течет по Приленскому плато. Принимает 48 притоков длиной более 10км Средний годовой расход воды 41 м³/с. В бассейне около 1100 водотоков, свыше 3300 озер. Вскрывается во второй декаде мая, замерзает в конце октября (во многих местах перемерзает)

Синяя

Название реки эвено-эвенкийское:
сиян - песок

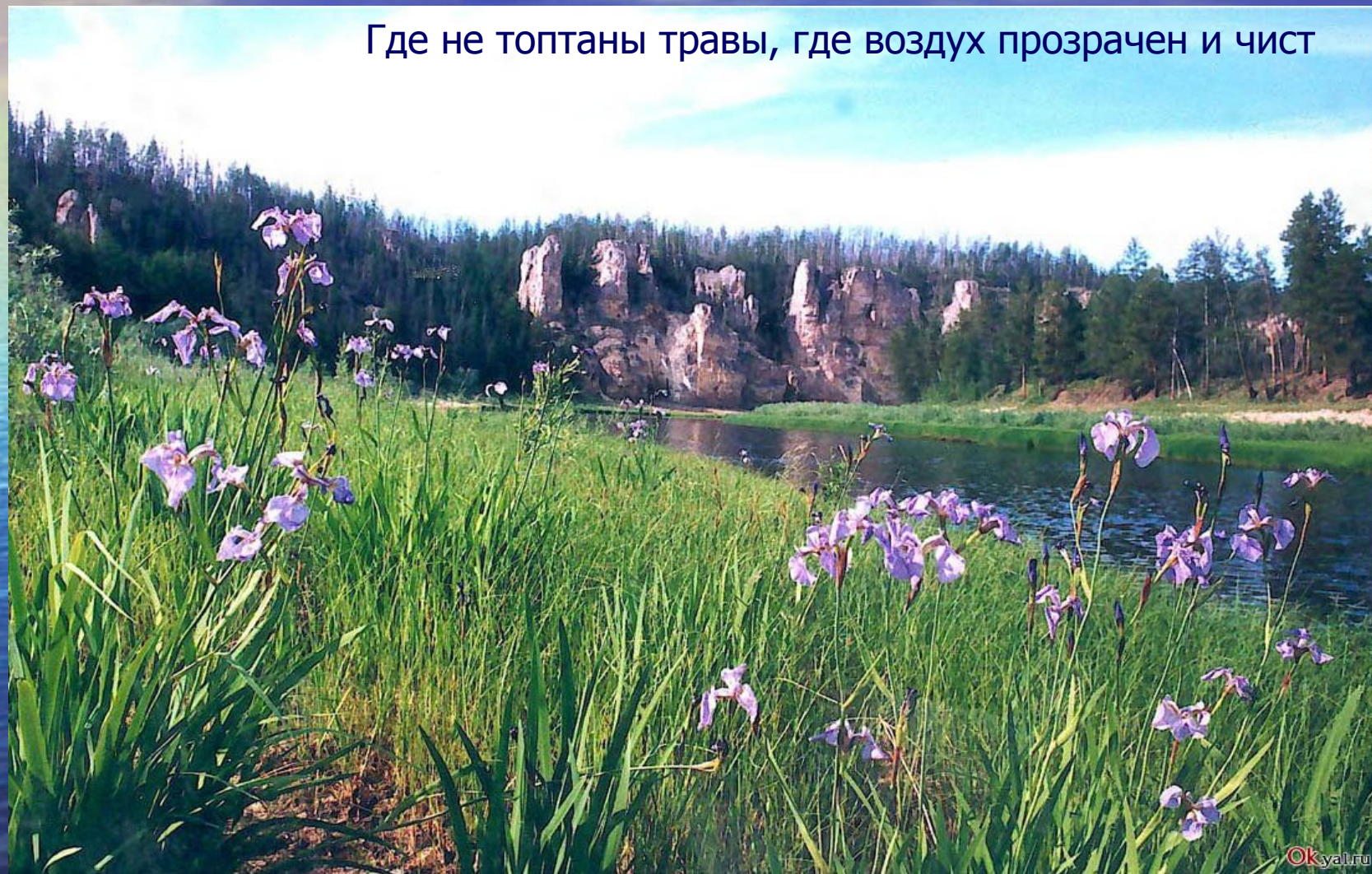


Синяя



Синяя

Глянь, вот эти цветы – словно капельки пролитой сини,
А вот этот пожалуй, на солнце похож – золотист.
Расцвели они у реки моей юности – Синеи,
Где не топтаны травы, где воздух прозрачен и чист

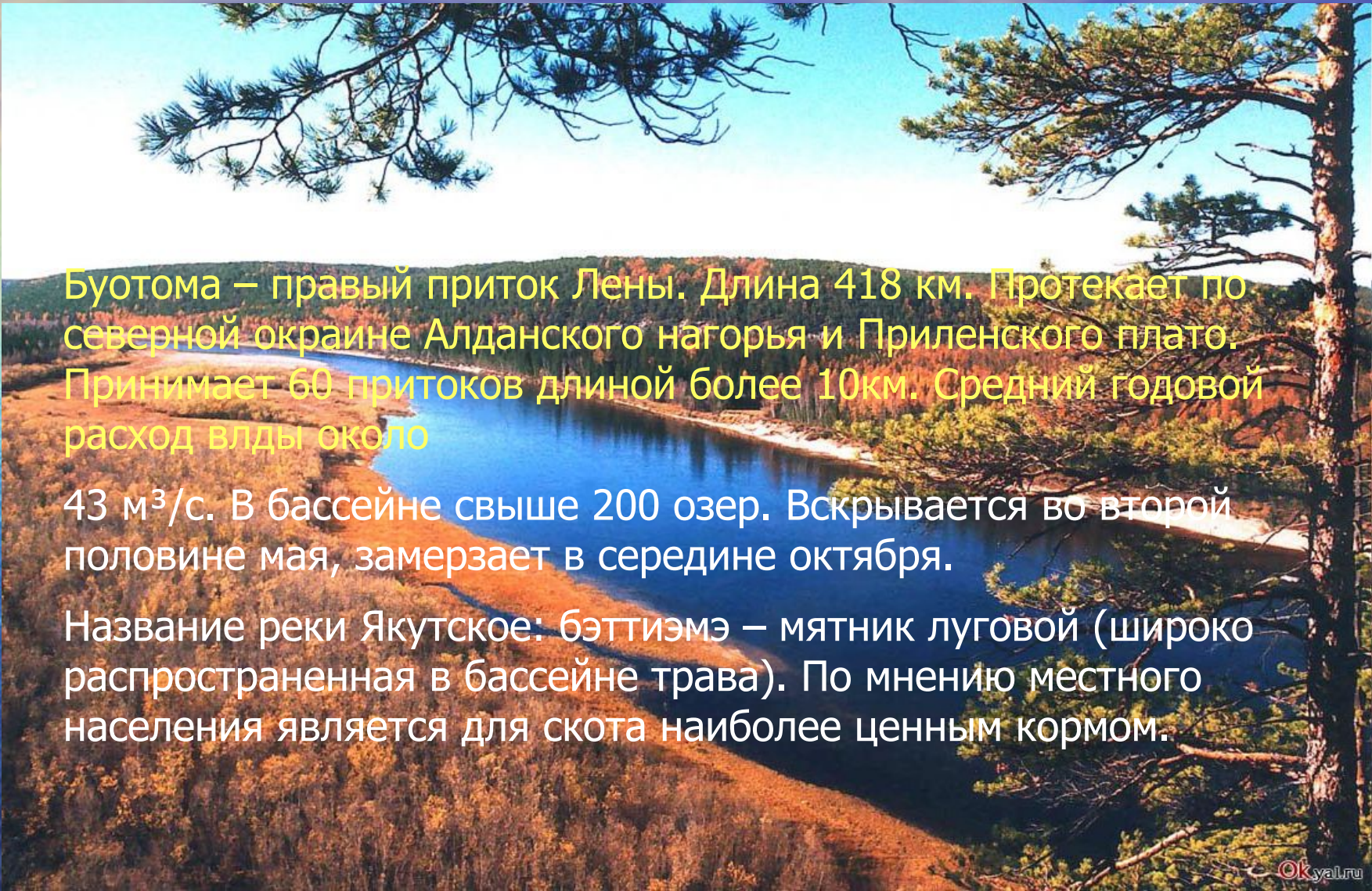


Река Унгра (Южная Якутия)

Унгра – правый приток Алдана. Образуется при слияниилевой и Правой Унгры. Длина 167 км (слевой Унгррой). Берет начало с хребта Зверева, течет по Алданскому нагорью. Принимает 17 притоков длиной более 10 км. В бассейне около 180 озер, свыше 500 водотоков. Вскрывается в первой половине мая, замерзает в конце октября.

Название реки эвенкийское: янгра – текущая среди гольцов, сопок

Река Буотума



Буотома – правый приток Лены. Длина 418 км. Протекает по северной окраине Алданского нагорья и Приленского плато. Принимает 60 притоков длиной более 10км. Средний годовой расход воды около

43 м³/с. В бассейне свыше 200 озер. Вскрывается во второй половине мая, замерзает в середине октября.

Название реки Якутское: бэттиэмэ – мятник луговой (широко распространенная в бассейне трава). По мнению местного населения является для скота наиболее ценным кормом.



0 200 400 800 км

ЯКУТИЯ

Итоговое тестирование

- Вопрос № 1
- Сколько рек Якутии имеют длину более 1000км.
- А. 5
- Б. 10
- В. 15
- Г. 20

Итоговое тестирование

- Вопрос « 2
- К бассейну какого океана относятся реки Якутии
- А. Северного Ледовитого
- Б. Тихого
- В. Атлантического
- Г. Индийского

Итоговое тестирование

- Вопрос № 3
- Длина реки Лена
- А. 4000 км
- Б. 4200 км
- В. 4300 км
- Г. 4400 км

Итоговое тестирование

- Вопрос № 4
- Какое место р. Лена занимает по водоносности в мире, России
- А. 5,1
- Б. 6,2
- В. 7,3
- Г. 8,4

Итоговое тестирование

- Вопрос № 5
- Площадь бассейна реки Вилюй
- А. 400 тыс. кв. км
- Б. 430 тыс. кв. км
- В. 435 тыс. кв. км
- Г. 454 тыс. кв. км

Итоговое тестирование

- Вопрос № 6
- В какое море впадает р. Индигирка
- А. море Лаптевых
- Б. Восточно-Сибирское
- В. Чукотское
- Г. Охотское


Итоговое тестирование

- Вопрос 7
- Как переводится с эвенкийского название р. Амга
- *////////////////////*

Итоговое тестирование

- Вопрос № 8
- Длина реки Синяя
- А. 557 км
- Б. 567 км
- В. 587 км
- Г. 597 км

Итоговое тестирование

- Вопрос №9
- С какого хребта берет начало р. Унгра
- 

Итоговое тестирование

- Вопрос № 10
- Сколько притоков длиной более 10 км принимает река Буотума
- А. 30
- Б. 50
- В. 60
- Г. 70

ОТВЕТЫ

- 1. в
- 2. а
- 3. г
- 4. б
- 5. г
- 6. б
- 7. падь, ущелье
- 8. г
- 9. Зверева
- 10. в

Урок подготовила

Учитель
географии
МОБУ СОШ №
24 имени С. И.
Климакова
Бадяева И. В.