

ПРЕЗЕНТАЦИЯ НА ТЕМУ: ФРАНЦИЯ

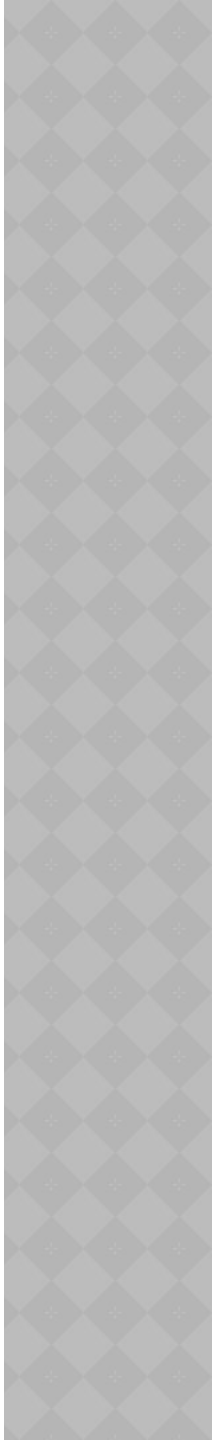
Выполнила: учитель-дефектолог
Зарькова Е.Н.

ФРАНЦИЯ

СТОЛИЦА - ПАРИЖ

ПЛОЩАДЬ - 549 ТЫС КВ. КМ

НАСЕЛЕНИЕ - 59,3 МЛН. ЧЕЛ





6 стран имеют границы с Францией: Бельгия.
Люксембург, Германия, Швейцария, Италия и Испания.



Франция - страна равнин и гор.

Равнины простираются с севера на запад. Горы находятся на юге и востоке страны. Самые большие горы: Вогезы (на северо-востоке), Юра (на востоке), Альпы (на юго-востоке, в Альпах находится самая высокая вершина западной Европы Монблан), Пиренеи (на юго-западе) и Центральный Массив (почти в центре страны).



Основные отрасли обрабатывающей промышленности: авиакосмическая, химическая, пищевая, шинная, парфюмерная, автомобилестроение, судостроение, цветная и черная металлургия. В стране добывают железную руду, каменный уголь, природный газ, уран, бокситы, цинк, свинец, вольфрам, золото.



Во Франции много рек. Самые крупные реки: Луара, Сена, Рона, Гаронна. Сена — самая известная река, т. к. на ней находится столица Франции — Париж. Сена (775 км, от лат. «спокойствие») — равнинная река. Сена судоходна и обеспечивает движение грузов между Парижем и Руаном.

Леса занимают 24% территории страны. Преобладают листопадные широколиственные виды (дуб, бук, граб, каштан, липа).



Экспорт: машины и транспортное оборудование (Рено, Пежо, Ситроен), самолеты, продукция химической промышленности, продукция фармацевтической промышленности, сталь и продукция черной металлургии, вина.



Импорт: машины и оборудование, сырая нефть, транспортные средства, продукция химической промышленности.





Основное направление животноводства - разведение крупного рогатого скота, лошадей, свиней, овец. Население прибрежных районов занимается рыболовством.

Во Франции выращивают пшеницу, овес, ячмень, рожь, кукурузу, рис, картофель, овощи и фрукты.





ДОСТОПРИМЕЧАТЕЛЬНОСТИ

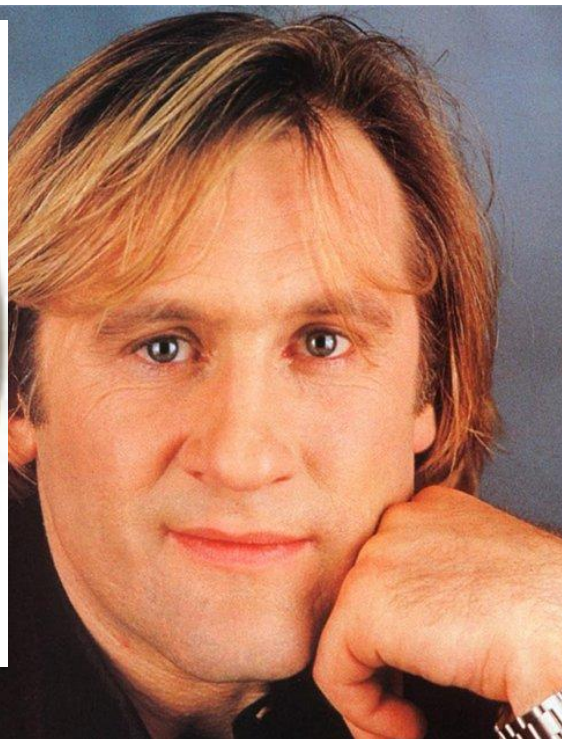
Главные туристические центры: Париж с его музеями, театрами и архитектурными шедеврами.

Эйфелева башня,
Елисейские поля,
Лувр (музей),
Триумфальная арка.





НАСЕЛЕНИЕ - ФРАНЦУЗЫ (85%) А
ТАКЖЕ КОРСИКАНЦЫ,
ФЛАМАНДЦЫ И БРЕТОНЦЫ.
70 % ЖИТЕЛЕЙ ЖИВУТ В ГОРОДЕ.





Город Марсель



Город
Лион