

# Белиз



# Белиз - Государство Центральной Америки.

До 1973г. носил название **Брита́нский Гондура́с**.

Граничит на севере с Мексикой, на западе с Гватемалой.

Восточное побережье Белиза омывается Карибским морем.

Площадь страны — 22 966 км<sup>2</sup>, численность населения — 308 тыс. чел.

Столица Белиза – Бельмопан

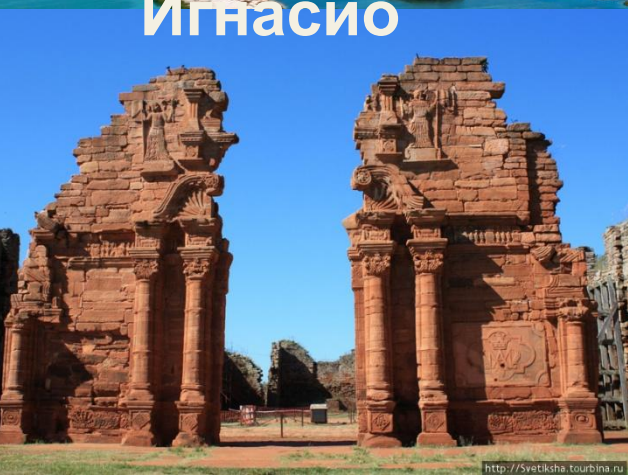
Государственный язык-Английский

*Крупнейшие города:*

Сан-Игнасио

Бельмопан

Сан-Педро



# Визитная карточка страны

Символика

Красный и синий – цвета основных политических партий Белиза.

50 листочков в ограничивающем герб венке – год начала борьбы за независимость, то есть 1950-ый.

Человеческие фигуры означают расовые различия основного населения Белиза метисов и мулатов.

Символика герба связана с добычей и продажей древесины красного дерева, а также с морскими перевозками.

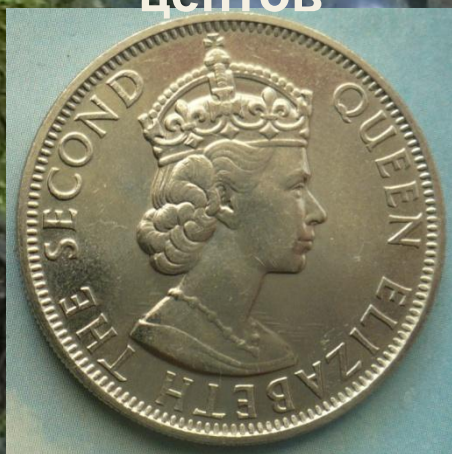
Под щитом расположен национальный девиз: - «Под сенью процветаем».



# Валюта

*Белизский доллар — денежная единица государства Белиз*

50  
ЦЕНТОВ



100 долларов





# Экспорт и Импорт

## Партнеры по импорту:

США с долей 31% (312 млн US\$)

Китай с долей 10,9% (109 млн US\$)

Мексика с долей 10,8% (108 млн US\$)

Гватемала с долей 7,87% (79 млн US\$)

## Партнеры по экспорту:

США с долей 38% (138 млн US\$)

Великобритания с долей 25% (90 млн US\$)

Мексика с долей 7,70% (28 млн US\$)

Нидерланды с долей 4,59% (16,8 млн US\$)

Ямайка с долей 4,15% (15,1 млн US\$)

# Население

Численность населения страны 368 тыс. чел.

В Белизе много молодежи. Более 41% населения моложе 14 лет.

Средняя продолжительность жизни - около 68 лет.

Грамотность населения составляет более 93%.



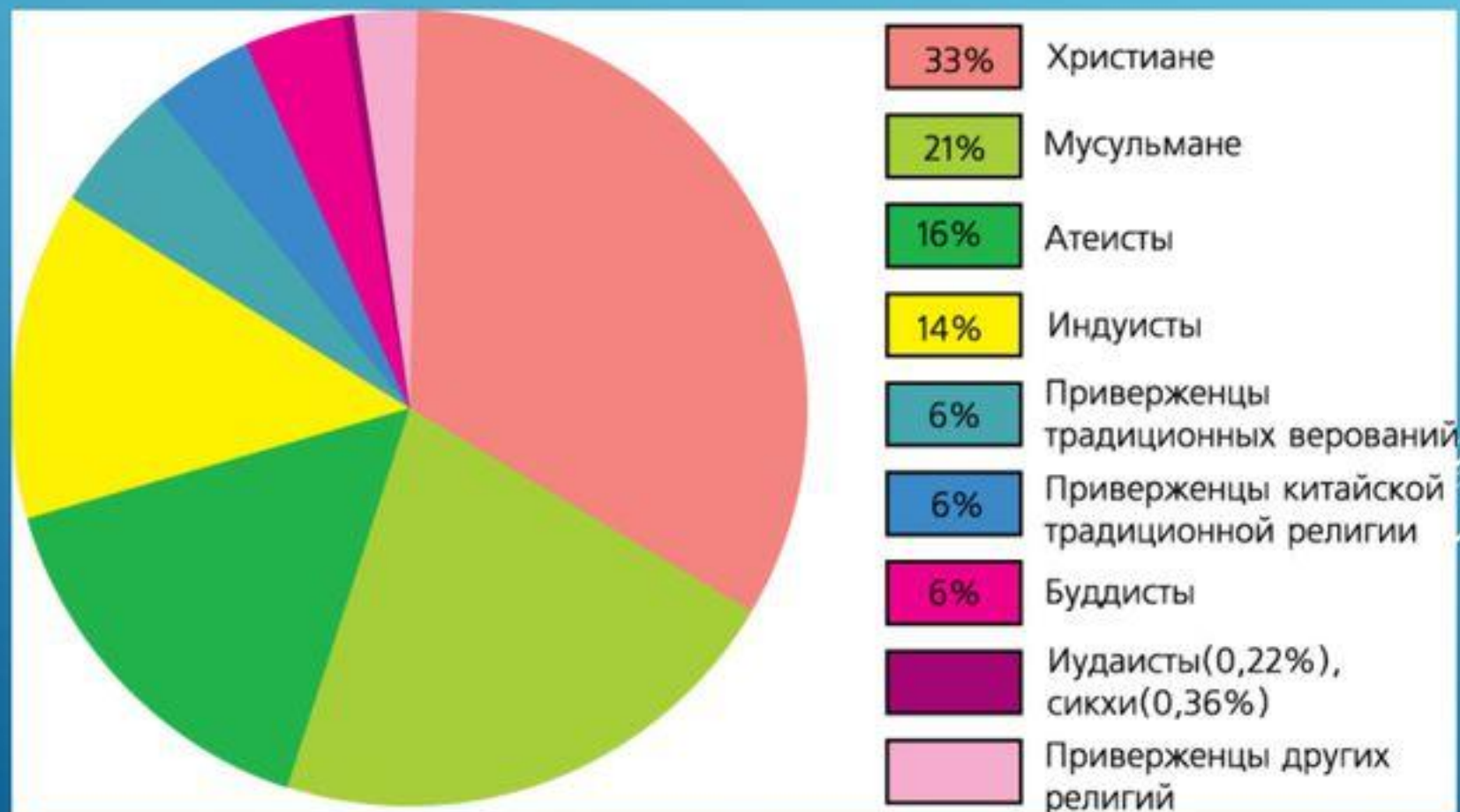
# Этнические группы

Народы различных этнических групп: гарифуны, креольцы, майя, метисы, китайцы, меннониты, индейцы.





# Религиозный состав населения



# Специализация

## хозяйства

Сельскохозяйственная продукция Белиза:  
бананы, кока, цитрусовые, тростниковый сахар,  
пиломатериалы, рыба, креветки.



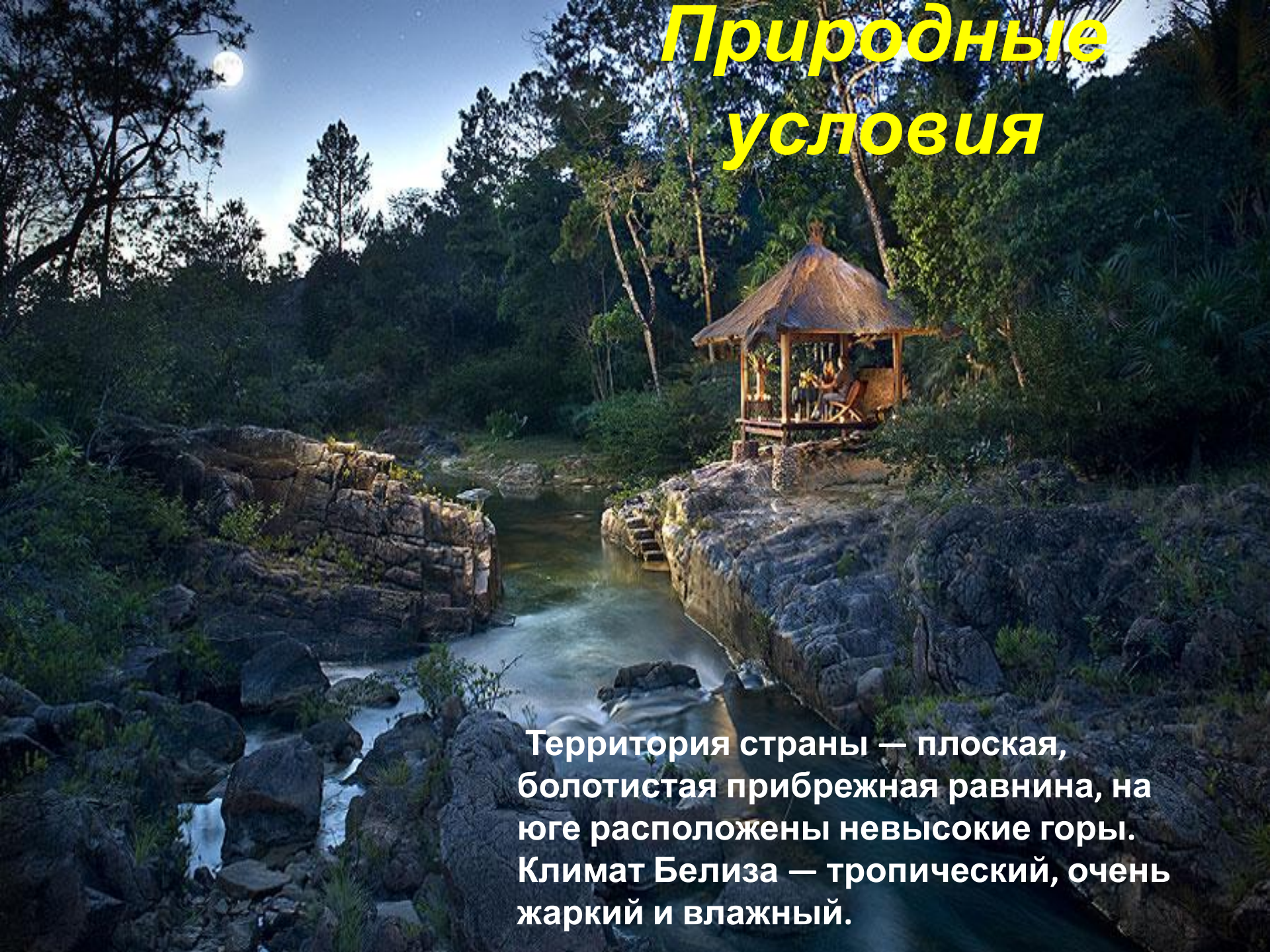
# Сельское хозяйство





**Промышленность:**  
**пищевая,**  
**лесная,**  
**текстильная и**

# Природные условия



Территория страны — плоская, болотистая прибрежная равнина, на юге расположены невысокие горы. Климат Белиза — тропический, очень жаркий и влажный.

# ЭКОЛОГИЧЕСКИЕ ПРОБЛЕМЫ



***Белиз - Мезоамериканский риф, растянувшийся на более чем 1 тыс. км вдоль побережья Белиза, Гватемалы, Гондураса и Мексики, является домом для более чем 500 видов рыб, 60 видов кораллов, 350 видов моллюсков и других морских млекопитающих и живых организмов.***

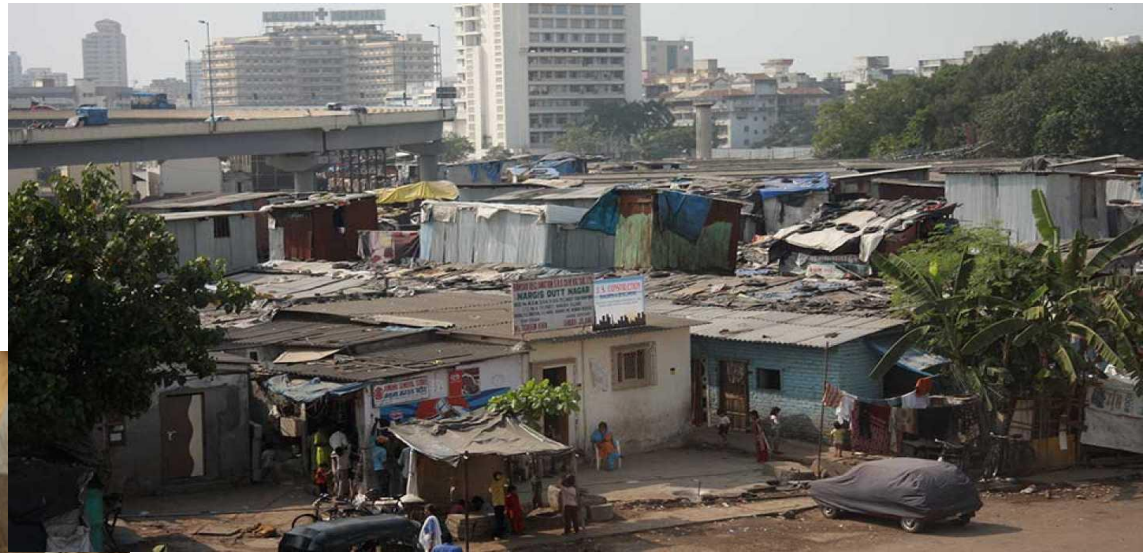


***Рифы является ключевым игроком в экосистеме океана. Из-за глобального потепления растет температура воды в море, в следствие чего коралловые рифы «высвечиваются». Окраску коралловым рифам придают зооксантелловые водоросли, покрывающие полипы, но из-за повышения температуры воды они постепенно отмирают.***

**Белиз – беднейшая страна мира. ВВП 1200  
долларов/чел**







**Рост бедности заставляет людей зависеть от леса, уничтожая ценные породы деревьев.**

**Высокие темпы добычи нефти в прибрежной зоне уничтожают уникальное морское сообщество фитопланктона.**

**Жилая и коммерческая застройка в прибрежных районах сокращает площадь пашни.**

# НАЦИОНАЛЬНАЯ ОДЕЖДА.

*Культура Белиза восходит корнями к истокам индейцев-майя, чьи потомки до сих пор живут в стране.*



# НАЦИОНАЛЬНЫЕ

## БЛЮДА

Основу национальных блюд Белиза — кукуруза, рис и бобы, дополнением к которым становятся говядина и свинина, мясо птицы, рыба, овощи. Белизцы очень ценят мясо броненосца, дикой утки, ящериц, грызунов кибнут и паки, тинаму, агути, игуаны. Очень популярны белизский вариант сопапильи (треугольные пончики), такитос (хрустящие запеченные трубочки с мясной начинкой), омлет, блинчики с мясом, всевозможные б

СОПАПИЛ  
БИ



ТАКИТ  
ОС



# НАЦИОНАЛЬНЫЕ НАПИТКИ

«милло» и «овальтин» — солодовые молочные напитки, а также не менее странный напиток из молока, водорослей, корицы, сахара и сливок «сивид».

Что касается алкогольных напитков, то в Белизе нет ничего лучше местного рома. Страна также славится необычными винами из орехов и фруктов.



овальти

МИЛ

СИВИ

и

о

д



# Достопримечательности Белиза.



# ***Великая синяя дыра***

***Голубая дыра расположена в центре Лайтхаус-Рифа, атолла в составе Белизского барьерного рифа. Дыра представляет собой круглую карстовую воронку диаметром 305 метров, уходящую на глубину 120 метров.***



# Ламанай

*В период расцвета культуры Майя территория Белиза была центром их империи, так что развалин древних индейских городов в стране много. Одно из таких мест – это руины древнего города под названием Ламанай, что в переводе с языка майя значит "погруженный (или затонувший) крокодил».*



# *Актун-Туничиль-Мукналь*

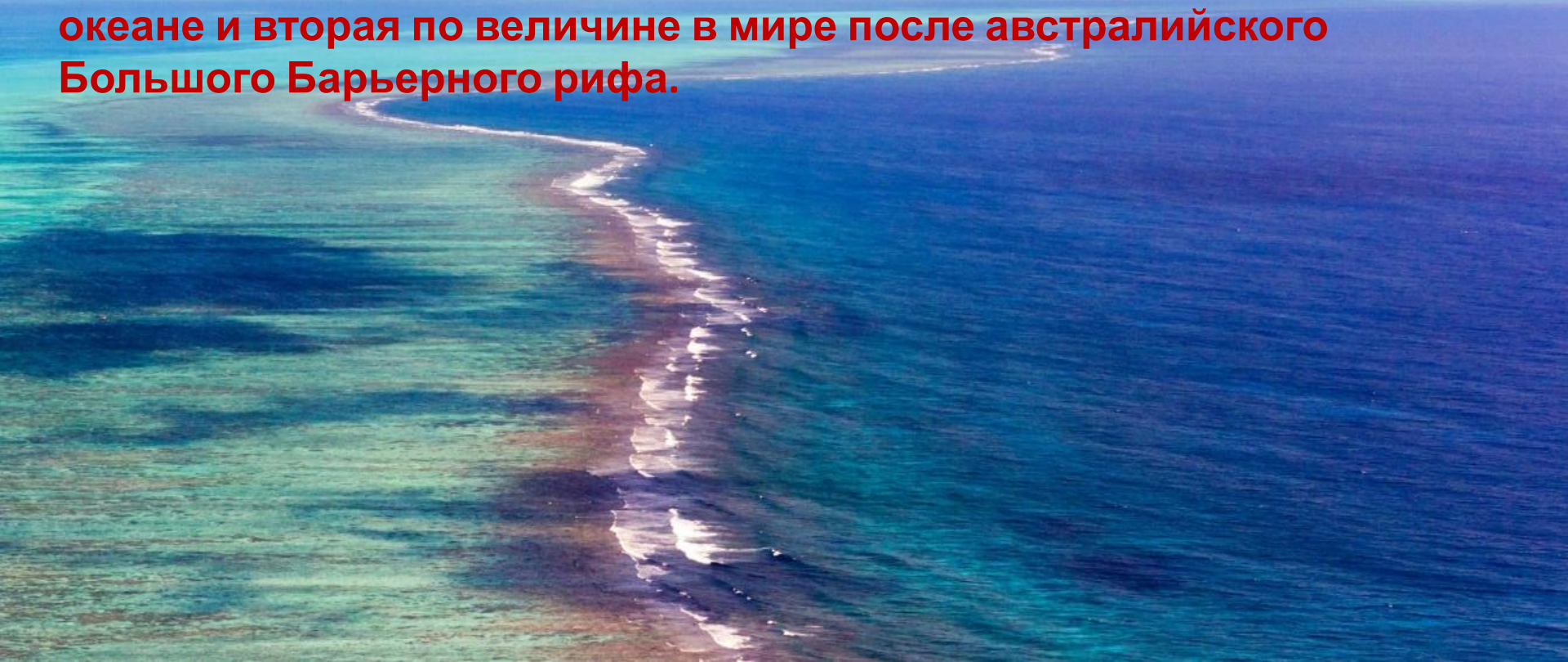
Пещера находится неподалёку от города Сан-Игнасио, археологический памятник цивилизации майя, где обнаружены скелеты, керамика и каменные изделия.





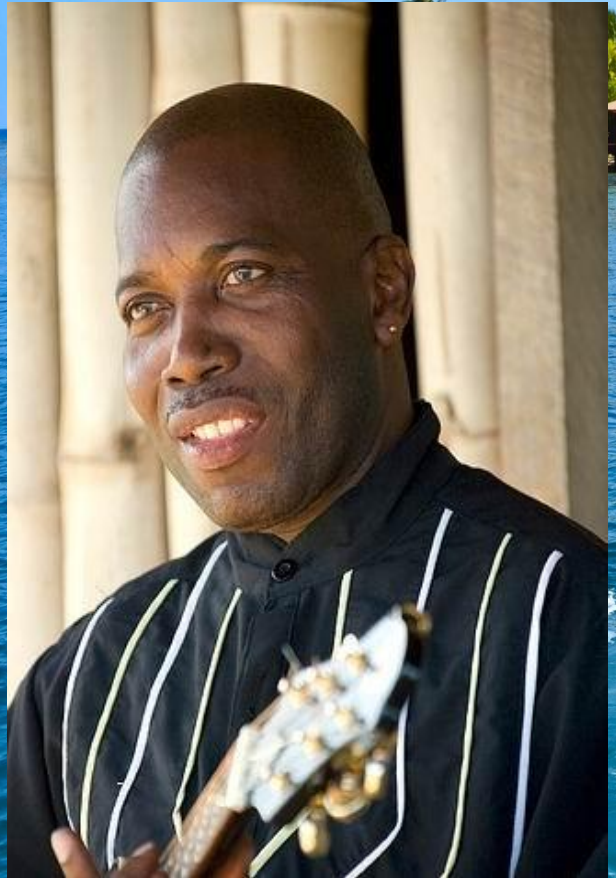
# Белизский Барьерный риф

Цепь коралловых рифов длиной 280 км, пролегающая вдоль побережья Белиза на расстоянии 13 - 24 км от него. Входит в состав Мезоамериканского Барьерного рифа, тянущегося на 900 км от северной оконечности Юкатана до берегов Гватемалы. Эта рифовая система - крупнейший барьерный риф в Атлантическом океане и вторая по величине в мире после австралийского Большого Барьерного рифа.



# ***Знаменитые люди***

Музыкант  
**Вивьен Энди  
Паласио**



Певица Тани  
**Картер**



Политик  
**Дин Оливер Барроу**



# Национальные традиции Белиза

В Белизе ежегодно проводится Международный кинофестиваль, где можно увидеть настоящую культуру этой страны, посмотреть работы известных и знаменитых художников.



# 9 февраля проводится карнавал Сан-Педро

Карнавал в Сан-Педро – это неделя радости, танцев и зажигательной музыки. Это время, когда все, независимо от возраста и пола, национальности и убеждений, веселятся по полной программе. Главная забава карнавала – посыпать прохожих пудрой и мазать краской. Танцевальная программа фестиваля – это, прежде всего, масштабные уличные шествия, на которых свое мастерство показывают профессиональные танцоры, переодетые в женские платья, которые доставляют немало радости всем наблюдающим за карнавалом зрителям.



При посещениях местного дома соблюдайте обычные европейские знаки приличия. Вполне приемлемы небольшие подарки, обычно цветы или кондитерские изделия, и обязательно следует выдерживать назначенное время визита.





**Работа Беловой Н.В., ученицы 11 класса ГБОУ  
школы №104  
Выборгского района Санкт-Петербурга.  
Учитель Шиженская Н.Н.**