

Геологическое наследие Ставропольского края

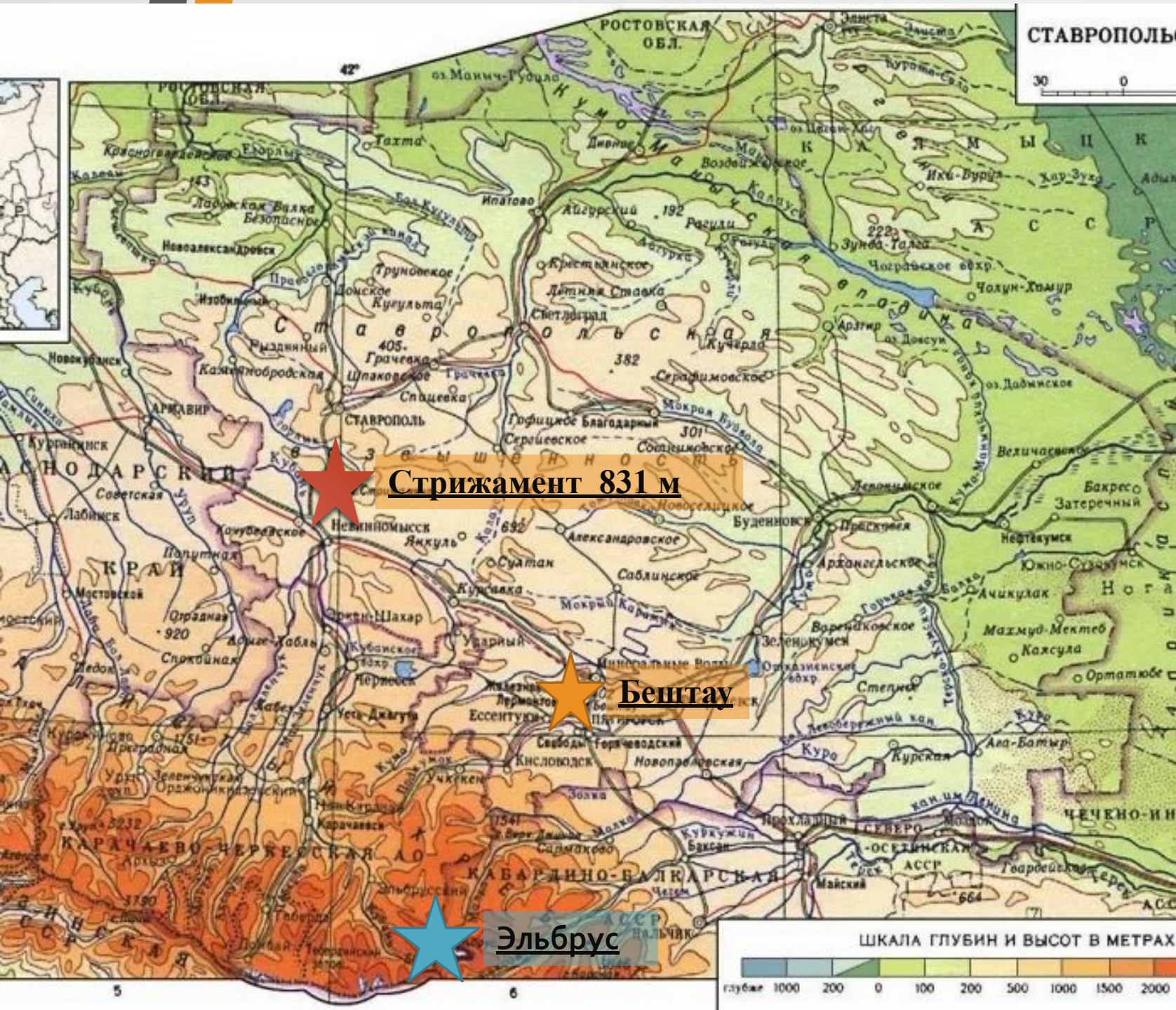


учитель географии

Беседина Т.В.

МБОУ гимназия № 12

г. Ставрополя им. Белоконя В.Э.



Ставропольский край расположен в центре Предкавказья у северных склонов Большого Кавказа, а также на западе Прикаспийской низменности между 43° - 46° с.ш. и 40° - 45° в.д.

Ростовская область

Республика
Калмыкия

Краснодарский
край

370 км

285 км

**Ставропольский
край**

Республика
Дагестан

Карачаево-
Черкесская
Республика

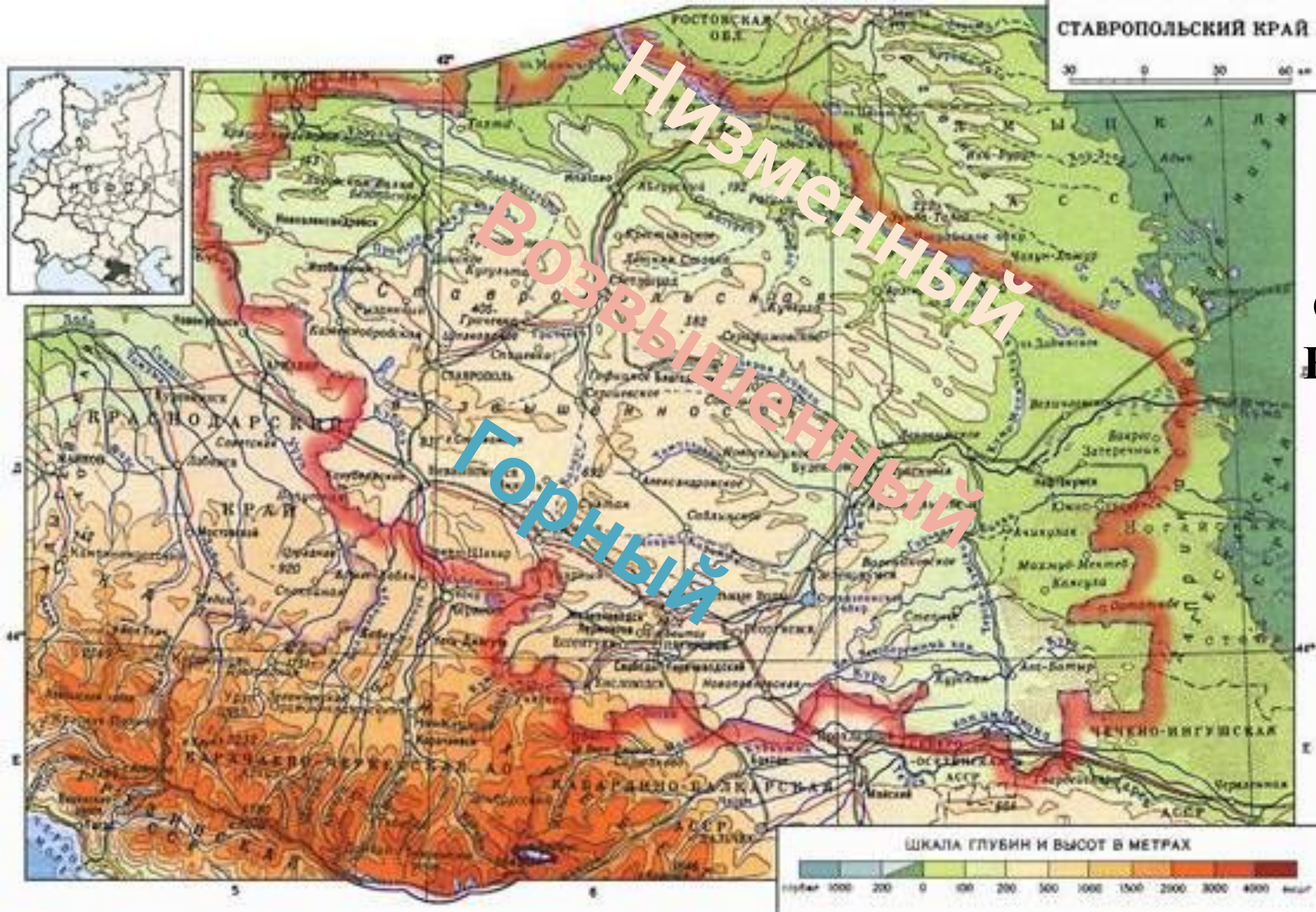
Кабардино-
Балкарская
Республика

Республика
Северная
Осетия-Аланин

Чеченская
Республика

Республика
Ингушетия



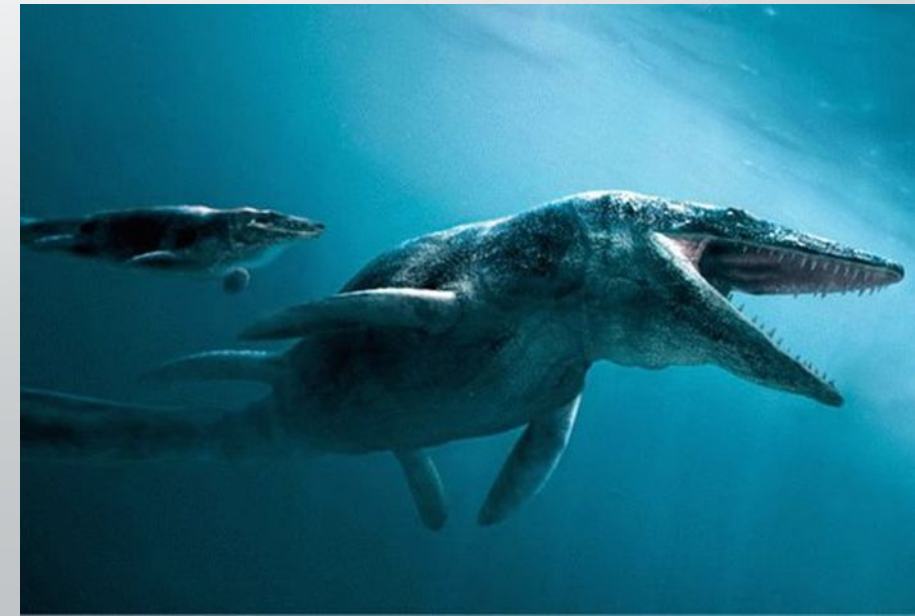


горы
Стрижамент,
Недреманная,
Баба



**Здесь миллионы лет назад
Плескалось море и играло,
Моллюсков и морских ежей
Волнами теплыми ласкало**
А.С. Степанов

- 1. Пастбищный хребет**
- 2. Предгорья Кавказа и
Ставропольская возвышенность**
- 3. Низменные равнины**





Кумо-Манычская впадина



Пастбищный хребет



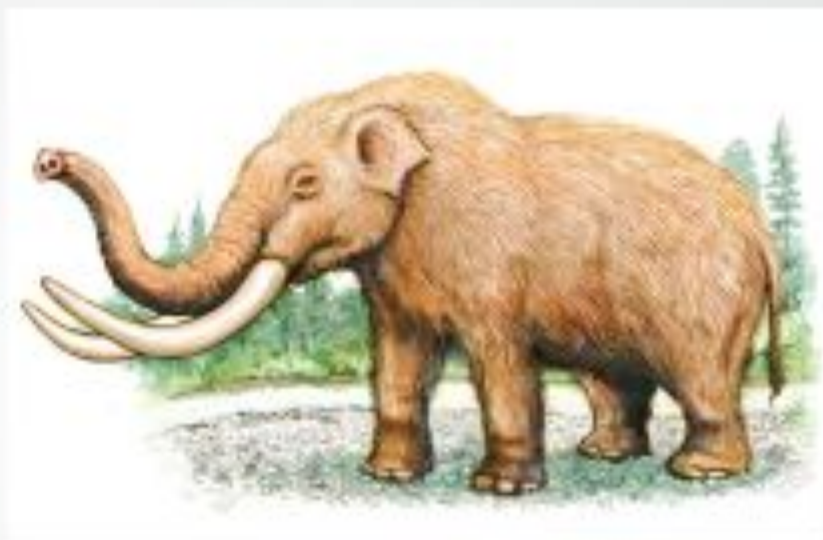


Верблюд, Бык,
 Кинжал,
 Кокуртлы,
 Змейка,
 Развалка,
 Железная,
 Бештау, Машук,
 Медовая,
 Тупая или
 Кабанка,
 Острая,
 Шелудивая,
 Лысая, Юца,
 Джуца, Золотой
 курган

Трёхпалая лошадь



Мастодонт



Огромная свинья



**Отпечаток
мухи**



**Отпечаток
неогенового
насекомого**



**Отпечаток тропических
растений**

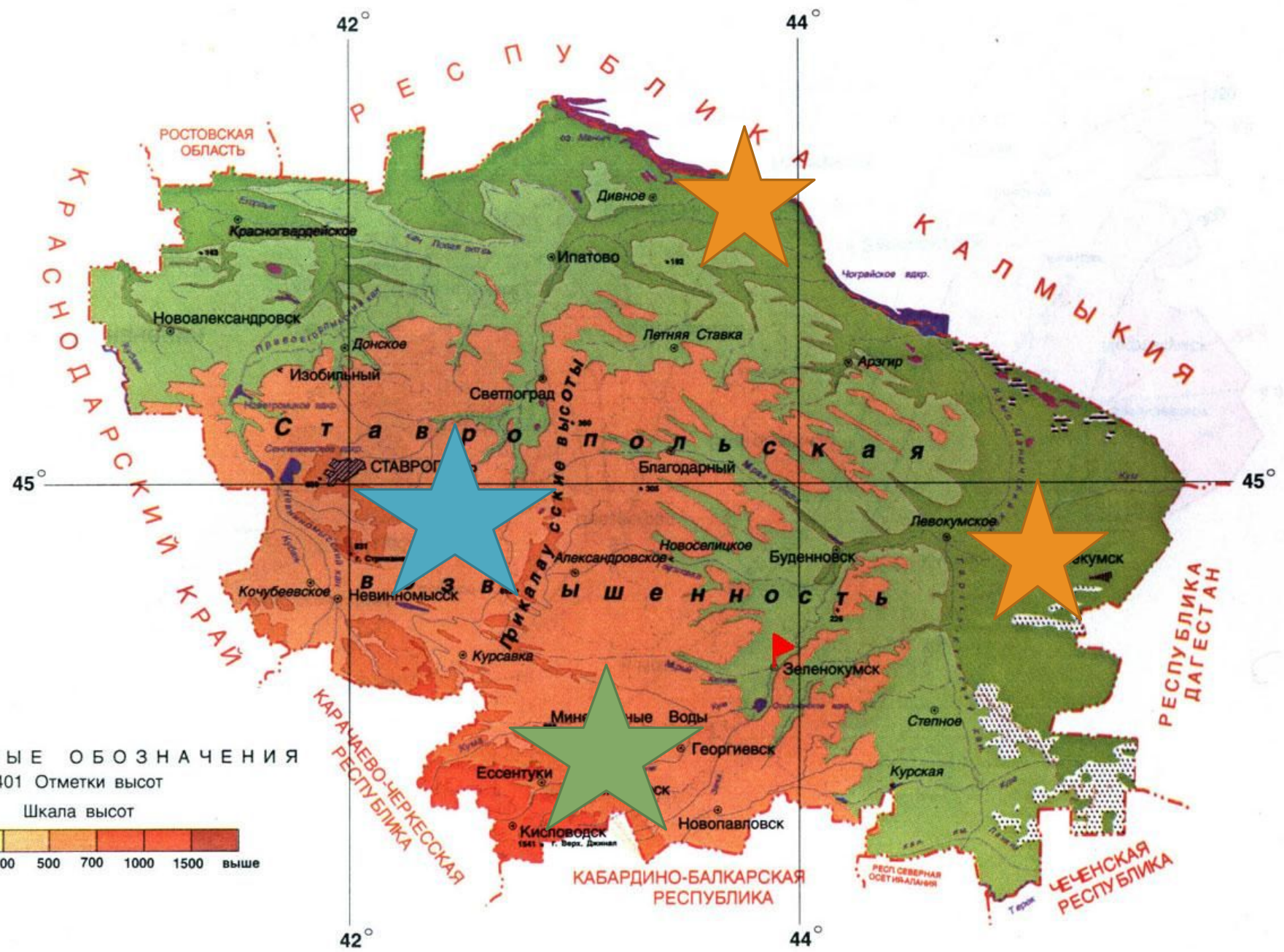
г. Бештау (1401 м.)



г. Змейка



Физическая карта Ставропольского края





формирующие рельеф:
Медовые водопады
поверхностные и подземные воды
Кисловодск
ветер.

Скала Броненосец



Долины реки Кубань

Ставропольская
Возвышенность



Предгорья Кавказа



ст.

т, по названию
о Карст (словен. *Kras*)
купность процессов и
с деятельностью воды и
створении горных пород и
устот, а также
рельефа, возникающих на
ных сравнительно легко
е горными породами -
т, мрамором,
той солью.

6 – исчезающие реки, 7 – провальные воронки, 8 –
ущелье, 9 – пещера, 10 – сталактиты, 11 – сталагмиты, 12
– «терра-росса», 13 – пещерное озеро

**Поле карстовых воронок
у южного подножия Пастбищного хребта**

Пятигорский провал



подземная пещера, образованная действием минеральных источников, которые подмывали ее свод

Пятигорский провал

Карст на плато Лаго-Наки



Лермонтовская скала

Красные скалы



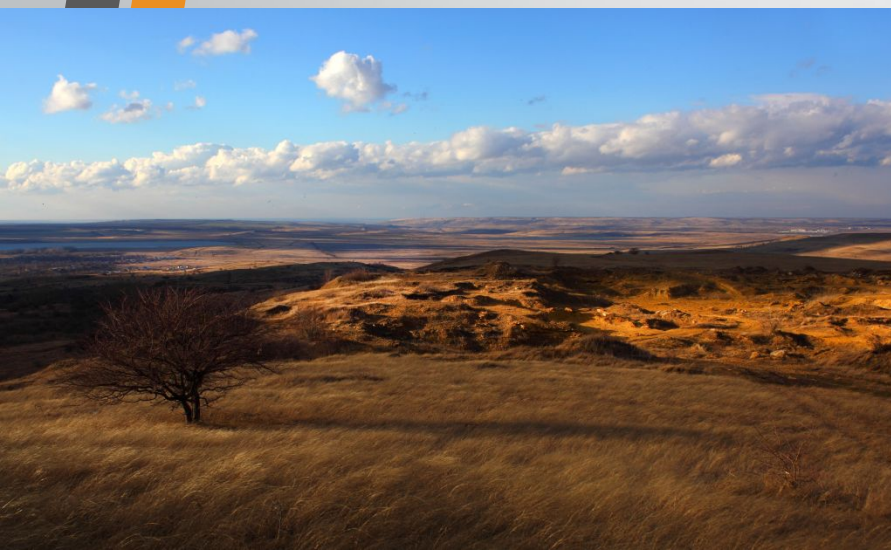
гора Кольцо



гора Бештау



Пастбищный хребет



**Ставропольская
возвышенность**

гора Стрижамент

