



Географическое положение и природа Чеченской Республики





Столица- Грозный

Площадь-75 (15,6 тыс.км 2)

Население-38 (1,3 млн.чел.)

Плотность-86,06 чел/км2

ВРП-72 (69,7 млрд.руб)

На душу населения-53,6 тыс.руб



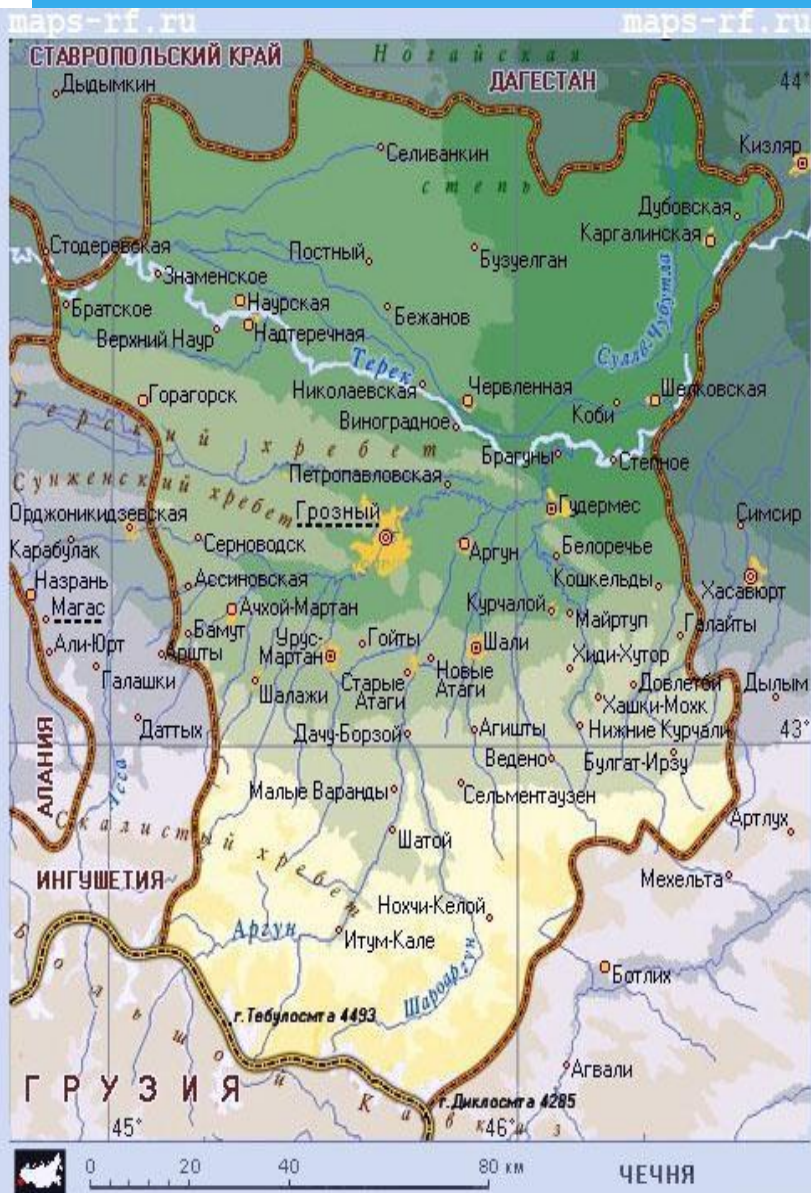
Чеченская Республика располагается на Северном Кавказе, в долинах рек Терек и Сунжа.

В северных районах находятся степи и полупустыни (Терско-Кумская низменность), в центре — лесостепные равнины (Чеченская равнина), на юге — Кавказские горы.

Протяженность территории с севера на юг 170 км, с запада на восток — 110 км. Граничит: на юге — с Республикой Грузия, на юго-востоке, востоке и северо-востоке — с Республикой Дагестан, на северо-западе — со Ставропольским краем, на западе — с Ингушской Республикой.

Рельеф и полезные ископаемые

* Чечня расположена в центральной части северного склона Большого Кавказа (высота до 4493 м, г. Тебулосмта), прилегающей Чеченской равнине и Терско-Кумской низменности. Часть территории расположена в зоне высокогорий (на северном склоне Большого Кавказского хребта). Другая часть – равнинная и расположена на Чеченской равнине и Терско-Кумская низм. По рельефу территория республики делится на равнинную северную (2/3 площади) и горную южную (1/3 площади). Юг Чечни составляют предгорья и склоны Большого Кавказского хребта, северная часть занята равниной и Терско-Кумской низменностью. Среди полезных ископаемых Чечни и богатые залежи нефти, газа, строительных материалов (известняка, гипса, мергеля), минеральные источники. Всего в Республике насчитывается около 30 месторождений нефти. Наиболее известные месторождения: нефти и газа - в районах городов Грозного и Гудермеса, минеральных источников - Серноводск, строительных материалов - Итум-Кале, Чири-Юрт





Диклос-Мта





**Тебулосмта (чеч - *Ту́лой-лам*)
наивысшая гора Восточного
Кавказа.**

**Расположена на границе России
(Чечня) и Грузии (Тушетия)
в Боковом хребте, между
истоками Андийского Койсу и
верховьями реки Чанты-Аргун.**

**Вершина Тебулосмты покрыта
вечными снегами. Высота над
уровнем моря составляет
4492 метра¹. Сложен юрскими
глинистыми сланцами и
песчаниками.**

**Ледники (около 3 км²). Гора
Тебулосмта славится
шикарнейшими друзами горного
хрусталя, размер кристаллов до
одного метра. До 1905 года, гора
была в концессии у швейцарской
фирмы – добывали горный хрусталь,
впоследствии фирма, замуравав
штольни, съехала.**

Климат

- Здесь, на территории Чечни, встречаются все переходные типы климатов, начиная от умеренно-континентального засушливого климата Терско-Кумской полупустыни и кончая холодным, влажным, высокогорным климатом снежных вершин Бокового хребта. Средняя температура в январе от -3°C на Терско-Кумской низменности до -12°C в горах, в июле, соответственно, $+25^{\circ}\text{C}$ и $+21^{\circ}\text{C}$



Внутренние воды

* Гидрографическая сеть республики принадлежит бассейну Каспийского моря. Чечня расположена в долинах рек Терек и Сунжа. Горная часть и прилегающая к ней Чеченская равнина имеют густую, сильно разветвленную речную сеть, которая расположена на территории Чечни весьма неравномерно. На Терско-Сунженской возвышенности и в районах, расположенных к северу от Терека, рек нет. Главной рекой республики, пересекающей ее с запада на восток, является река Терек. Реки на территории Чеченской Республики распределены неравномерно. Горная часть и прилегающая к ней Чеченская равнина имеют густую, сильно разветвленную речную сеть. А на Терско-Сунженской возвышенности и в районах, расположенных к северу от Терека, рек нет. Это обусловлено особенностями рельефа, климатическими условиями и, прежде всего, распределением осадков. По водному режиму реки Чеченской Республики можно разделить на два типа. К первому относятся реки, в питании которых важную роль играют ледники и высокогорные снега. Это Терек, Сунжа (ниже впадения Лесы), Асса и Аргун. В летний период, когда высоко в горах энергично тают снега и ледники, они разливаются. Ко второму типу относятся реки, берущие начало из родников и лишенные ледникового и высокогорного снегового питания. В эту группу входят Сунжа (до впадения Ассы), Валерик, Гехи, Мартан, Гойта, Джалка, Белка, Аксай, Ярык-Су и другие, менее значительные. Летом половодья у них не бывает.

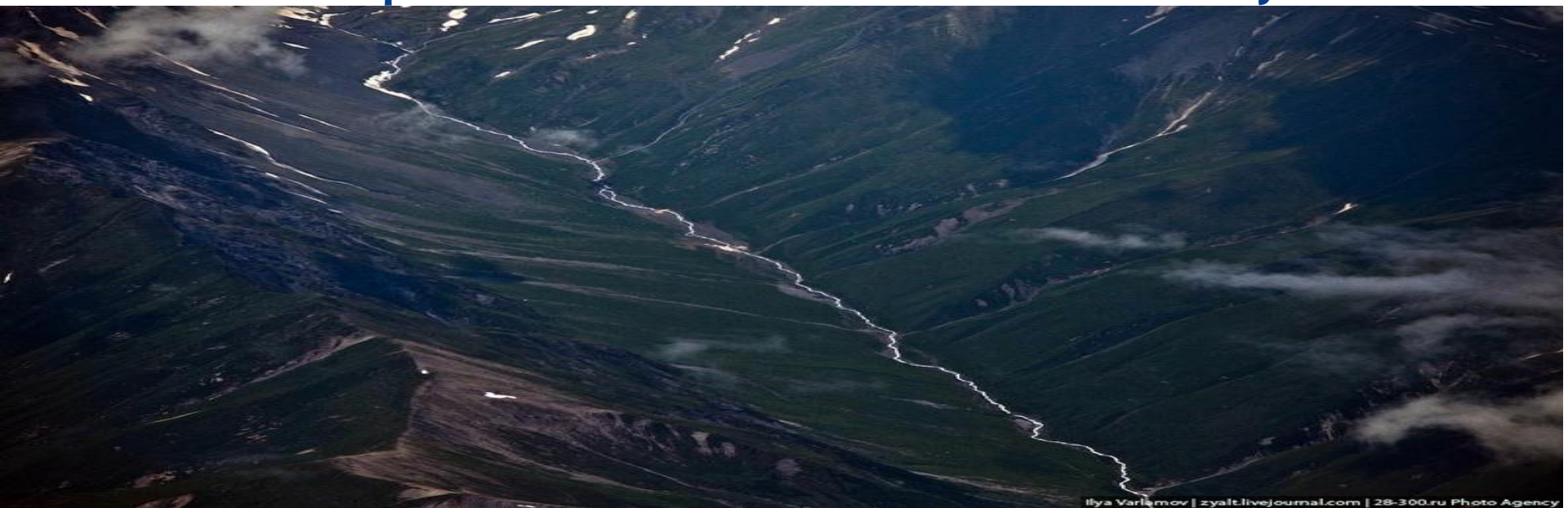


* Река Терек



Рыболовные дневники — FION.RU

Река Сунжа





Высокогорное озеро Кезеной-Ам — самое большое и глубокое озеро [Северного Кавказа](#), расположенное на границе Веденского района Чеченской республики и Ботлихского района Дагестана, на южном склоне [Андийского хребта](#), на высоте 1869 (1822^[7]) метров над уровнем моря. Поверхность озера — 2,4 км². Водоём образовался в результате запруды долины двух малых рек — [Харсум](#) и [Кауха](#). Обвал, запрудивший долину, произошёл с южного склона хребта [Кашкерлам](#), ниже слияния этих рек. Причиной, скорее всего, стало землетрясение. Естественная плотина, расположенная в западной части озера, достигает высоты более 100 метров. Котловина озера имеет крутые склоны и плоское дно. Глубина озера достигает 74 м^[7]. Протяженность озера с севера на юг — 2 километра, а с запада на восток — 2,7 километра. Максимальная ширина — 735 метров. Длина береговой линии — 10 километров. Озеро питают впадающие в него речки и ручьи, а также выбивающие в самой котловине ключи. Главную роль в питании озера служит небольшая речка [Харсум](#), впадающая в озеро в его северной части, и [Кауха](#), впадающая в восточной части. Поверхностного стока озеро не имеет, но оно, очевидно, обладает подземным стоком через окружающие известняковые породы.



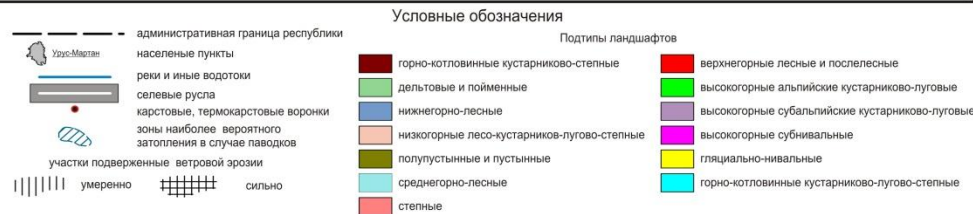
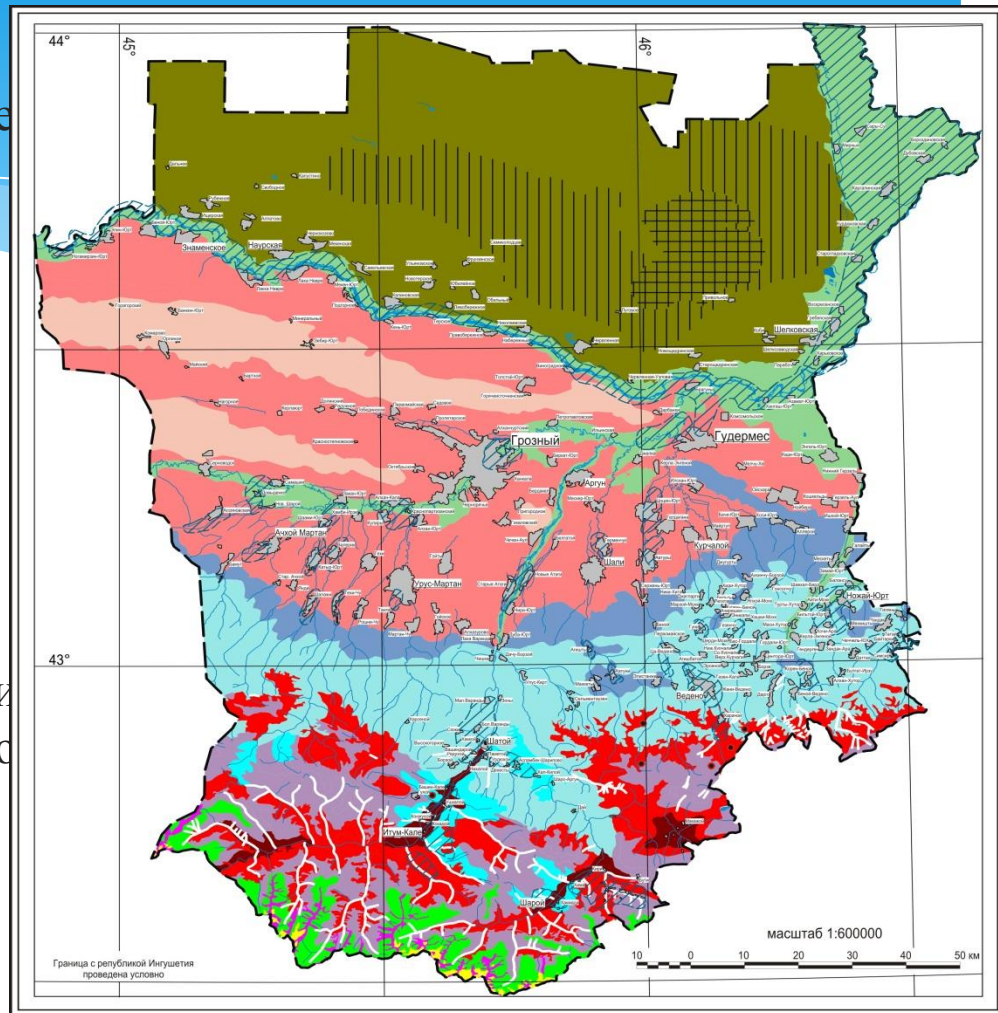
Гехи-ам



Озеро Гехи-Ам находится в горной Чечне, в ущелье бассейна реки Гехи. Расположено на реке Гехи, на высоте 955 метров над уровнем моря. Наибольшая глубина в центре озера 21 метр. Вода в озере прозрачная, при солнечной погоде ярко-голубая с зеленоватым оттенком. Летом температура воды на поверхности достигает + 23 градусов по Цельсию. Зимой озеро замерзает. Озеро раскинулось среди скал. В его ярко-голубой глади отражаются небо, облака и окружающие скалы, тенистая роща на берегу и пестрый покров цветущих трав. В окрестностях озера много старинных башен и других исторических памятников.

Почвы и природные зоны

Почвы на равнине преимущественно луговые, на возвышенных участках черноземы, в долинах рек болотно-луговые в горах горно-лесные и горно-луговые. На Терско-Кумской низменности - полынно-солянковая растительность, на увлажненных участках — типчаково-ковыльная степь. На Чеченской равнине-степная и лесостепная растительность. В горах на высоте до 2200 м — широколиственные леса, выше — субальпийские луга. Также очень разнообразен животный мир на территории Чеченской Республики. Сохранилось много грызунов, пресмыкающихся. Из птиц-дрофа, дикие утки, гуси, по долинам рек-кавказский фазан. В горах -каменная и лесная куницы, бурый медведь, кабан, косуля, волк, лесной кот и др. На альпийских лугах-черноголовый гриф, горная индейка, кавказский тетерев.



* **Растительный мир.**

На Чеченской равнине — степная и лесостепная растительность. В горах на высоте до 2200 м — широколиственные леса, выше —

* субальпийские луга.

Общая площадь лесов - 378 тыс. гектаров.

* **Животный мир.**

Животный мир предгорий представлен кавказским фазаном, дрофой, тетеревами, куропатками. В горах обитают бурые медведи, волки, серны, барсуки, каменная и лесная куницы, кабаны, косули, лесные коты.

* Достопримечательности.

В Чеченской Республике около полусотни государственных памятников природы. В их числе – десять заказников для охраны отдельных видов животных и растений. Живописные горные пейзажи и озера представляют интерес для путешественников и туристов.

- * А некоторые природные ресурсы, такие как минеральные и грязевые источники, имеют лечебное значение.
- * В некоторых заказниках Чеченской Республики запрещена охота, рыбная ловля и выпас скота. Туристические маршруты осуществляются по таким природным заповедникам Чеченской Республики, как аргунский государственный музей-заповедник, заказники Аргунский, Веденский, Парабочевский, Степной, Урус-Мартовский, Шалинский и Шатойский. Кроме этого интересно посетить озера Галанчожское, Генеральское, Джалкинское, озеро Казеной-Ам.











Цет - лам



Горная Чечня. Область Галанчоожская Акка, Цет Лам







