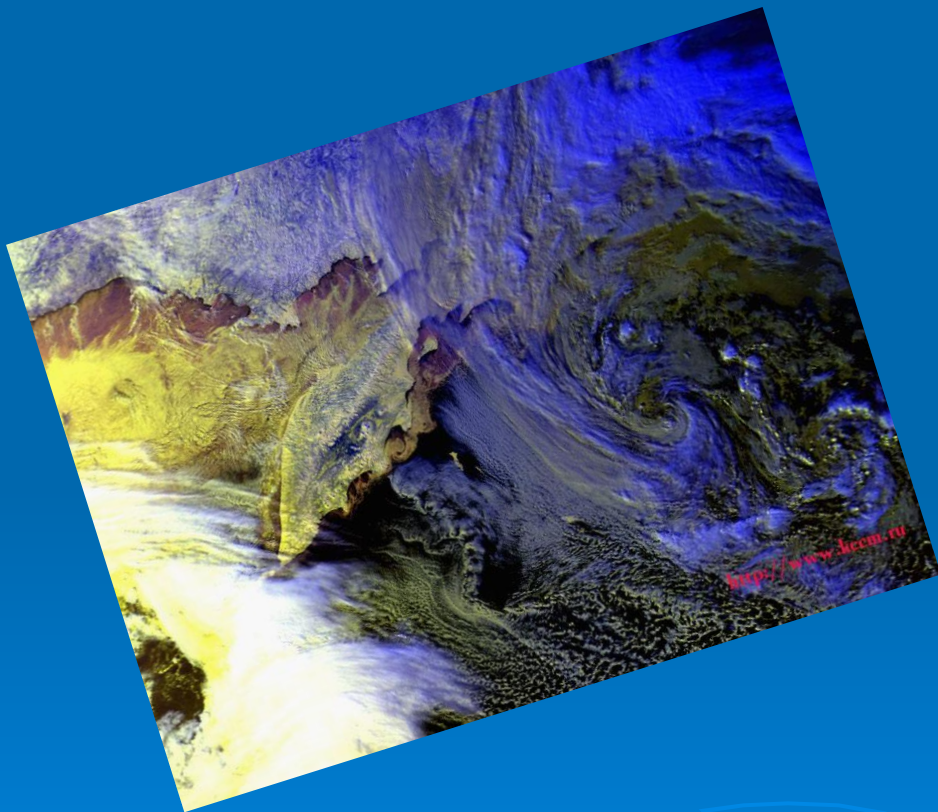


Внутренние воды Камчатки

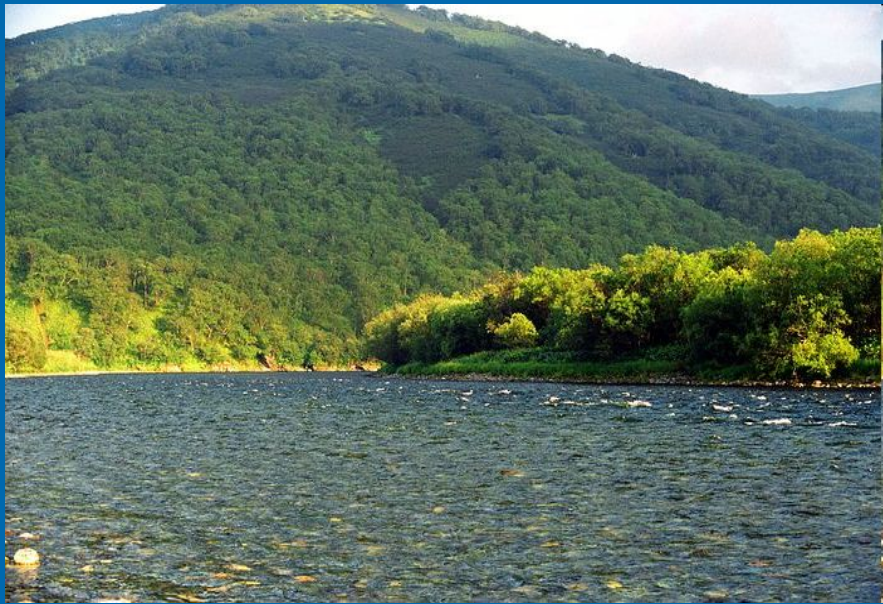


*Презентацию составил:
преподаватель географии
Ясинская А.Н.*

Река Камчатка

- Длина реки — 758 км, площадь бассейна — 55 900 км².
- Берёт начало в горах центральной части полуострова и до слияния с рекой Правая Берёт начало в горах центральной части полуострова и до слияния с рекой Правая называется Озёрная Камчатка.
- В верховьях имеет горный характер с многочисленными перекатами и порогами.
- В среднем течении река выходит на Центральнокамчатскую низменность и меняет характер на равнинный. На этом участке у *Камчатки* очень извилистое русло.
- В устье река образует дельту, состоящую из многочисленных протоков, разделённых песчано-галечными косами.





Река Пенжина

- Длина 713 км, площадь бассейна — 73,5 тыс. км².
- Река берёт начало на Колымском нагорье, в верхнем течении протекает в глубокой долине, затем — по межгорной котловине. Впадает в Пенжинскую губу Охотского моря, славящуюся высокими морскими приливами.
- Главная особенность реки заключается в том, что во время прилива течение реки поворачивается вспять. Когда вода спадает, Пенжина вновь начинает течь в прежнем направлении.





«Сухие реки» Камчатки



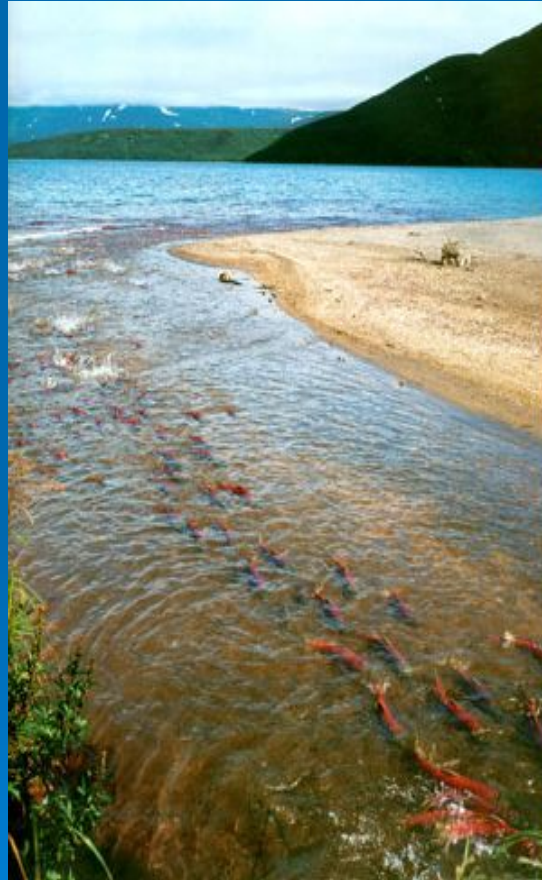
Водопады Камчатки



Denis Sudkov

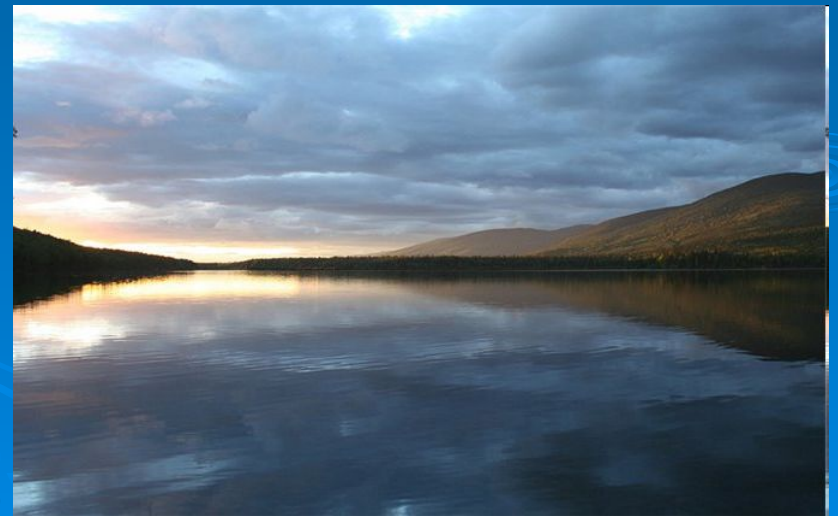


Нерест лосося



Озеро Нерпичье

- Солонатовое озеро в восточной части полуострова Камчатка, самое крупное на Камчатке.
- Площадь около 552 км².
- Озеро лагунного типа — представляет собой остаток морского залива.
- Средняя глубина 51 м, максимальная глубина 148 м.



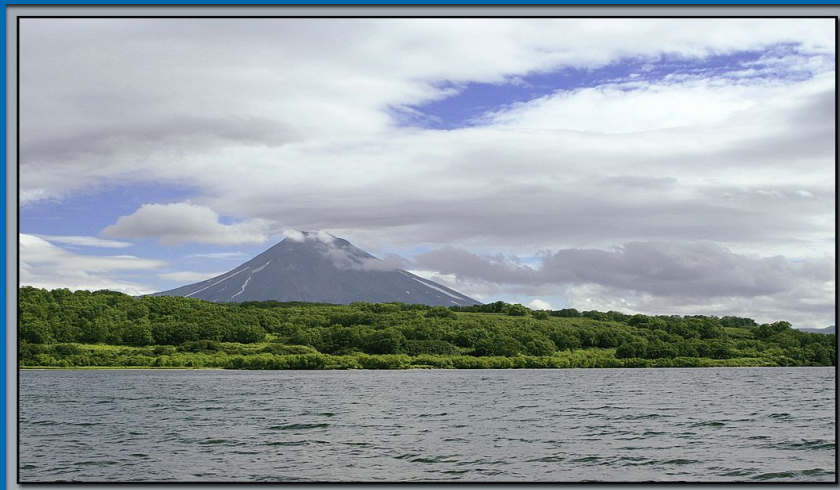
Кроноцкое озеро

- Является самым большим пресноводным озером Камчатки, его площадь составляет около 242 км². Средняя глубина 51 м, максимальная глубина 148 м.
- Озеро образовалось около 10 000 лет назад в результате запруды долины реки Кроноцкой продуктами лавового извержения.



Озеро Курильское

- Оно занимает большую котловину глубиной около 300 м, размеры поперечников 9 и 11 км, отметка высоты над уровнем моря - 103 м.
- По величине оно является третьим среди всех озер Камчатки и вторым среди пресноводных, уступая лишь Кроноцкому.



Озеро Карымское

- **Карымское озеро** — кальдера, внутри которой расположилось кратерное озеро в восточной части полуострова Камчатка, в 5 км к югу от вулкана Карымская сопка, примерно в 150 км к северу от Петропавловска-Камчатского.
- Площадь около 10 км².



Ледники Камчатки



Долина гейзеров



- Долина гейзеров — это одно из наиболее крупных гейзерных полей мира и единственное в Евразии. Долина гейзеров расположена на Камчатке в Кроноцком государственном биосферном заповеднике.
- Она представляет собой глубокий каньон реки Гейзерной, в бортах которого на площади около 6 км² находятся многочисленные выходы гейзеров, горячих источников, грязевые котлы, термальные площадки, водопады и озёра.
- Долина гейзеров труднодоступна, на её территории действует заповедный режим

