



Тест по теме «Реки»

1. Участок земной поверхности, с которого вся вода стекает в реку, называется:

- а) бассейн реки
- б) речная долина
- в) речная система

2. Ежегодно повторяющийся подъем
уровня воды в реке:

а) прилив

б) половодье

в) паводок

3. Место впадения реки в море, озеро или другую реку называется:

а) устье

б) исток

в) приток

4. Место, где река берет начало:

а) русло

б) исток

в) приток

● 5. Какие формы рельефа не
характерны для горных рек?

А) глубокие долины

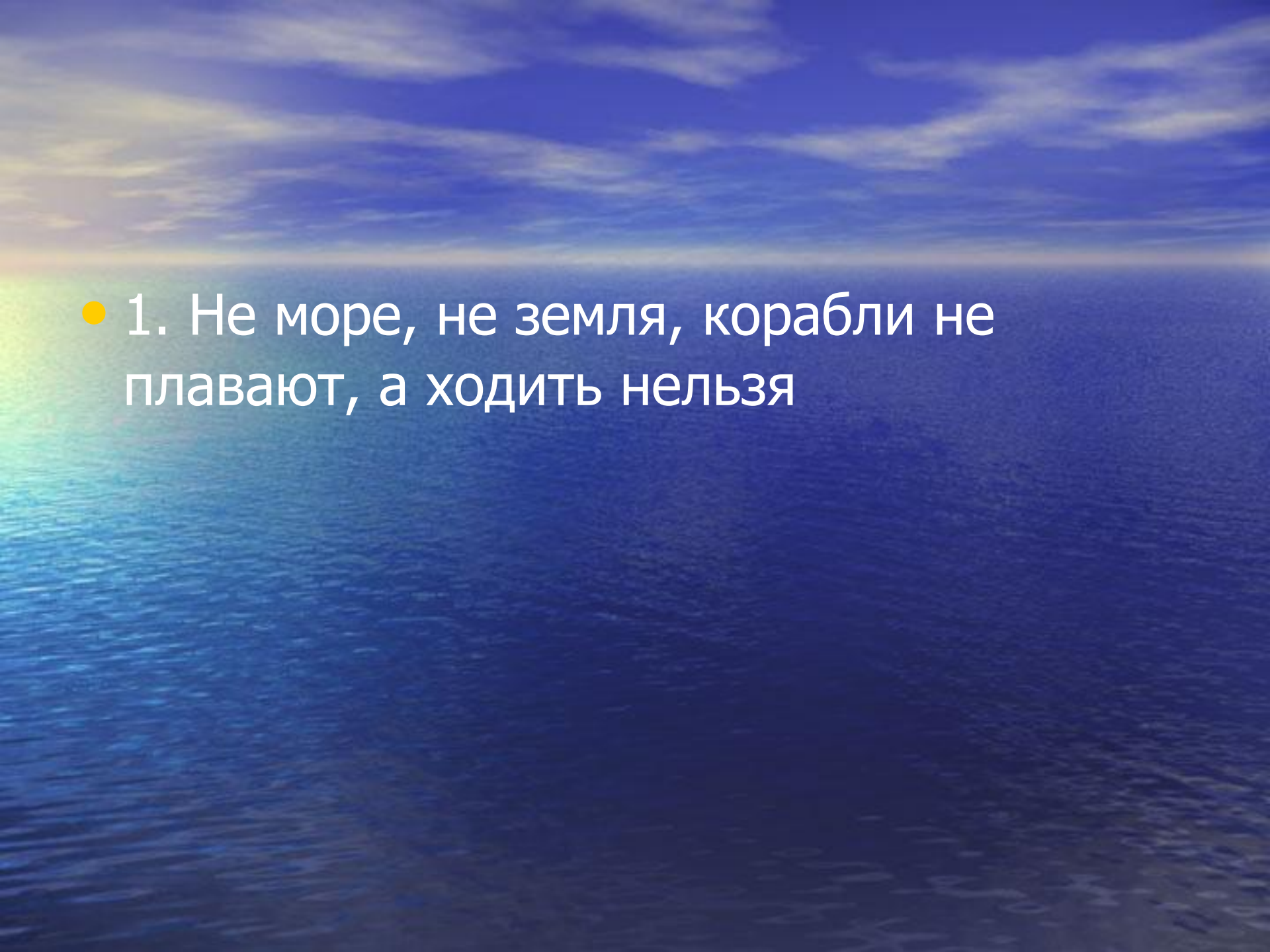
Б) пороги

В) протяженные извилины

6. Закончить предложение...

Источниками питания рек являются:

- _____
- _____
- _____
- _____

- 
- 1. Не море, не земля, корабли не плавают, а ходить нельзя


2.Посреди поля лежит зеркало,
Стекло голубое, рама зеленая
Как это зеркало называется?

Озеро

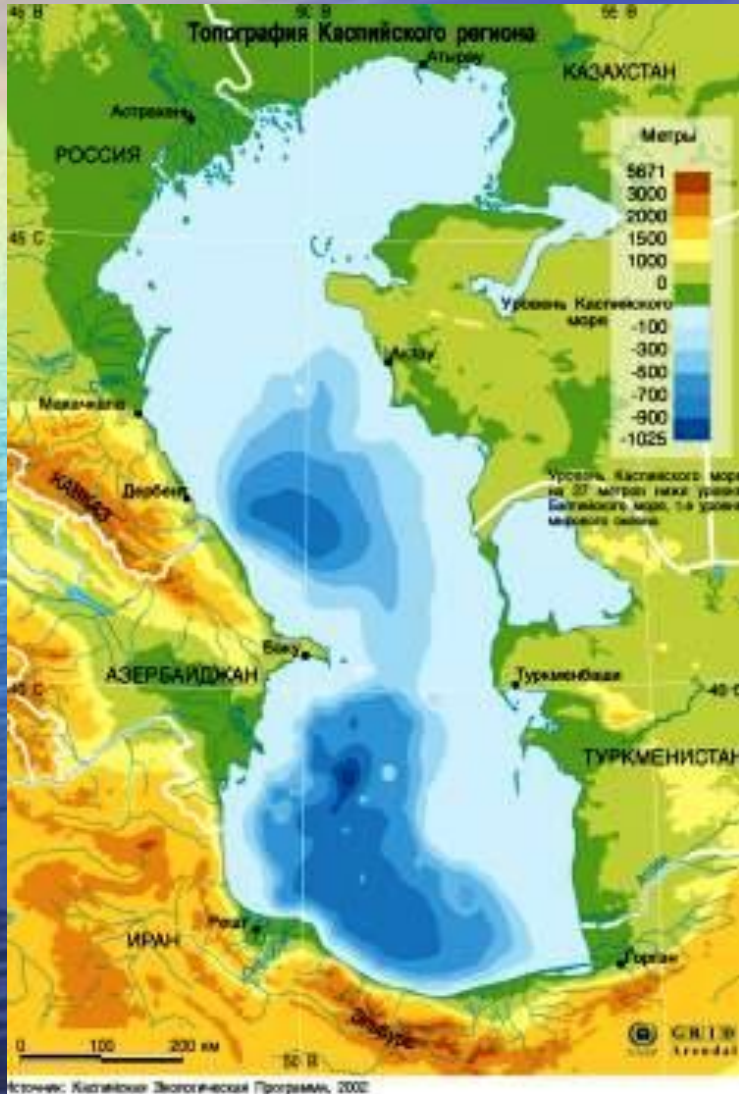


Цели урока

- Дать определения понятиям: «озеро»
- Назвать причины образования озер и болот.
- Охарактеризовать озера по типу озерных котловин, по характеру стока, по солености.
- Описать озера по типовому плану
- Каково значение озер в природе и жизни человека

- 
- **Озеро – это заполненное водой природное углубление на поверхности суши**

Каспийское озеро



Самое большое по площади (376 тыс. км кв.)

Озеро Байкал



- Самое глубокое (глубина 1620 м)

- Озерными котловинами называются углубления, в которых находятся озера.

Тектонические озера



Вулканические озера



Озера - Старицы



Остаточные озера



Карстовые озера



Ледниковые озера



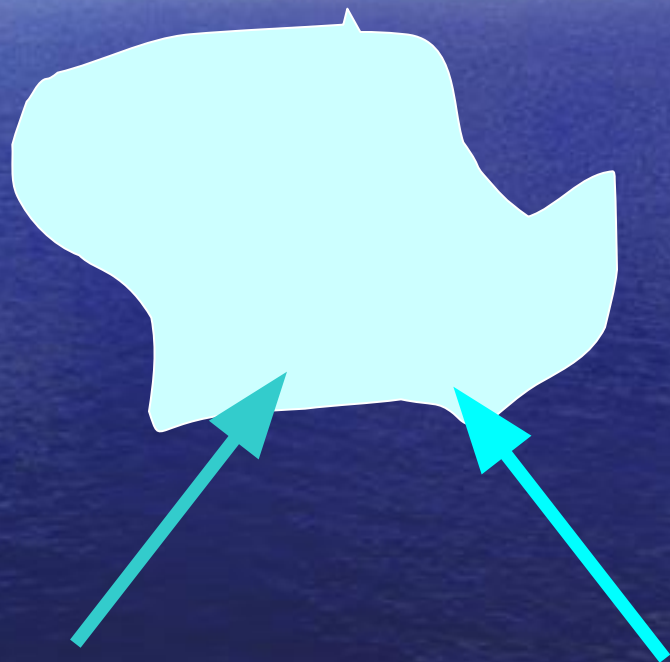
Запрудные озера



Сточное



Бессточное



- Соленое



- пресное



План описания озера

1. Название
2. На каком материке находится и в какой его части?
3. Между какими меридианами и параллелями располагается?
4. Происхождение котловины
5. Сточное или бессточное. Впадающие и вытекающие реки
6. Соленое или пресное

Болото



<http://www.mikolka.info>

Значение озер и болот

Значение озер

Стихотворение

На Ладонском озере
Вдоль берегов
Столетние сосны
С древних веков
Песчаные доны
Хранят тишину,
Как помнят о том, Что было в войну.

«Дорогую жизнь»
Было когда-то,
Спасло из блокады
Взрослых ребяток.
И в мирное время
Ему тяжело,
До самого дна
Все загрязнено

Но все же в нем
Коллекция рыб сохраняется
И озеро честь России остается
/ Томалова Елена, выпускница сш №94/

Озеро Эльтон



www.rusotdih.ru

Значение болот

- Обеспечивают водный режим больших пространств, регулируя течение рек и речушек.
- Торф – топливо, удобрение.
- Болота являются убежищем для исчезающих видов животных и растений, стабилизируют климат и способствуют увеличению разнообразных организмов
- Консервирующие свойства торфа позволяют получить информацию о далёком прошлом.

Домашнее задание



§ 40

На «4» ответить устно на вопросы № 1,2,4

На «5» в к/карте отметить все озера, названия которых мы проговаривали на уроке

РЕФЛЕКСИЯ

Зеленый – у меня хорошее настроение

Желтый – у меня настроение так себе, ни хорошее, ни плохое

Красный – у меня плохое настроение