

Тема:


Северный Кавказ –  
самые молодые и  
высокие горы  
России



# Цели:

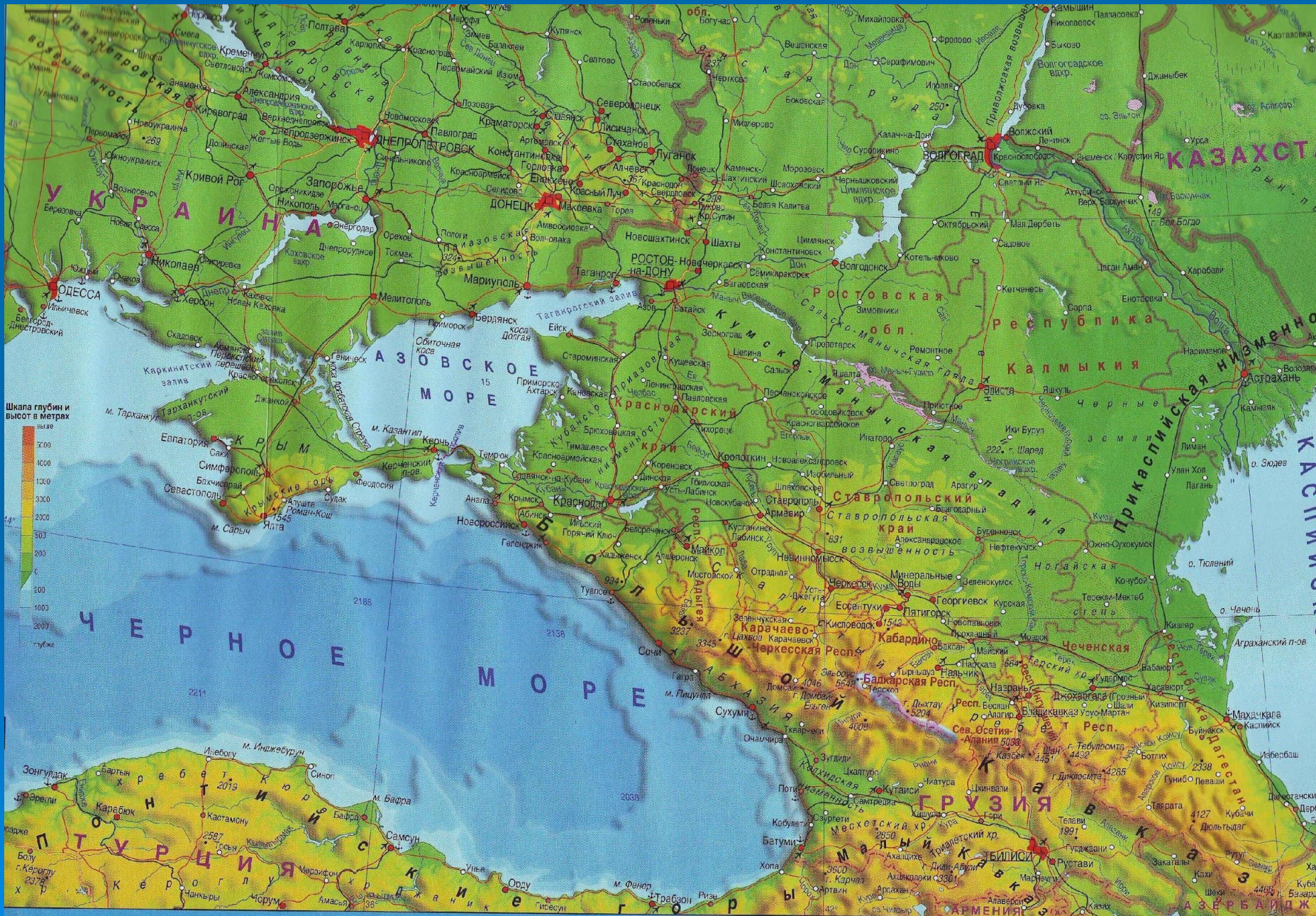
- Получить представление о ГП Северного Кавказа.
- Познакомиться с особенностями геологического строения, рельефа, видами полезных ископаемых.
- Расширить и углубить знания о климате высокогорий.
- Познакомиться с природными ресурсами региона.

# План изучения

1. ГП региона.
  2. Рельеф, геологическое строение и полезные ископаемые.
  3. Климат.
  4. Реки.
  5. Природные зоны.
  6. Природные ресурсы.
- 



# Физическая карта Кавказа









# Эльбрус ( 5 642 м)





# Тектоника и минеральные ресурсы





# Потухшие вулканы



Эльбрус  
( 5 642 м)



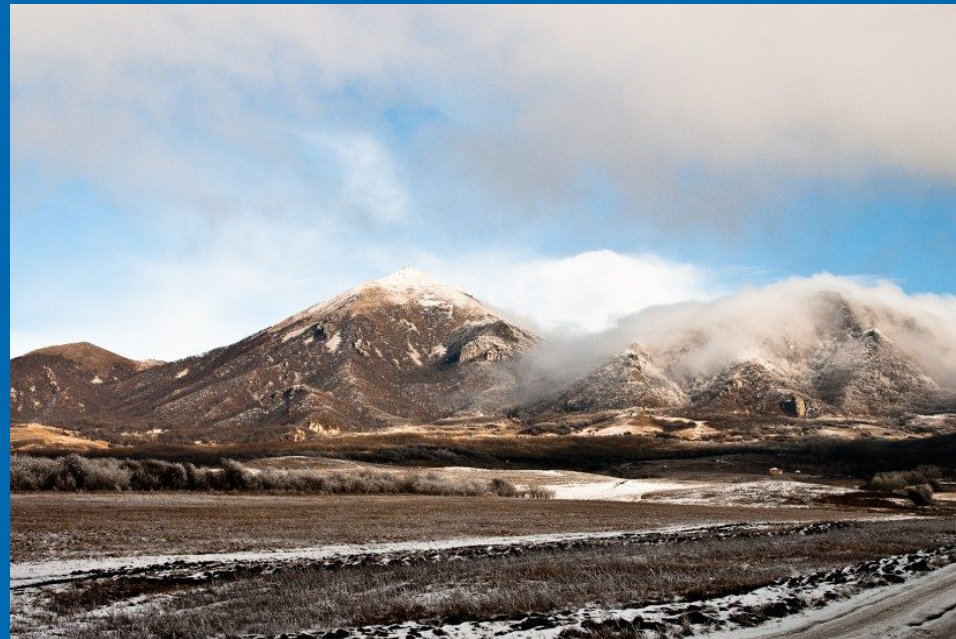
г.Казбек  
(5 033 м)



# Горы - лакколлиты



Машук  
(993 м)



Бештау  
(1401 м)

# Землетрясение в Армении(1988г.)



Город Спитак, на который пришёл э эпицентр землетрясения, оказался разрушенным полностью, города Ленинакан, Кировакан и Степанаван - частично. Помимо этого, было разрушено почти шестьдесят деревень и триста других населённых пунктов.







Фишт (2867м)

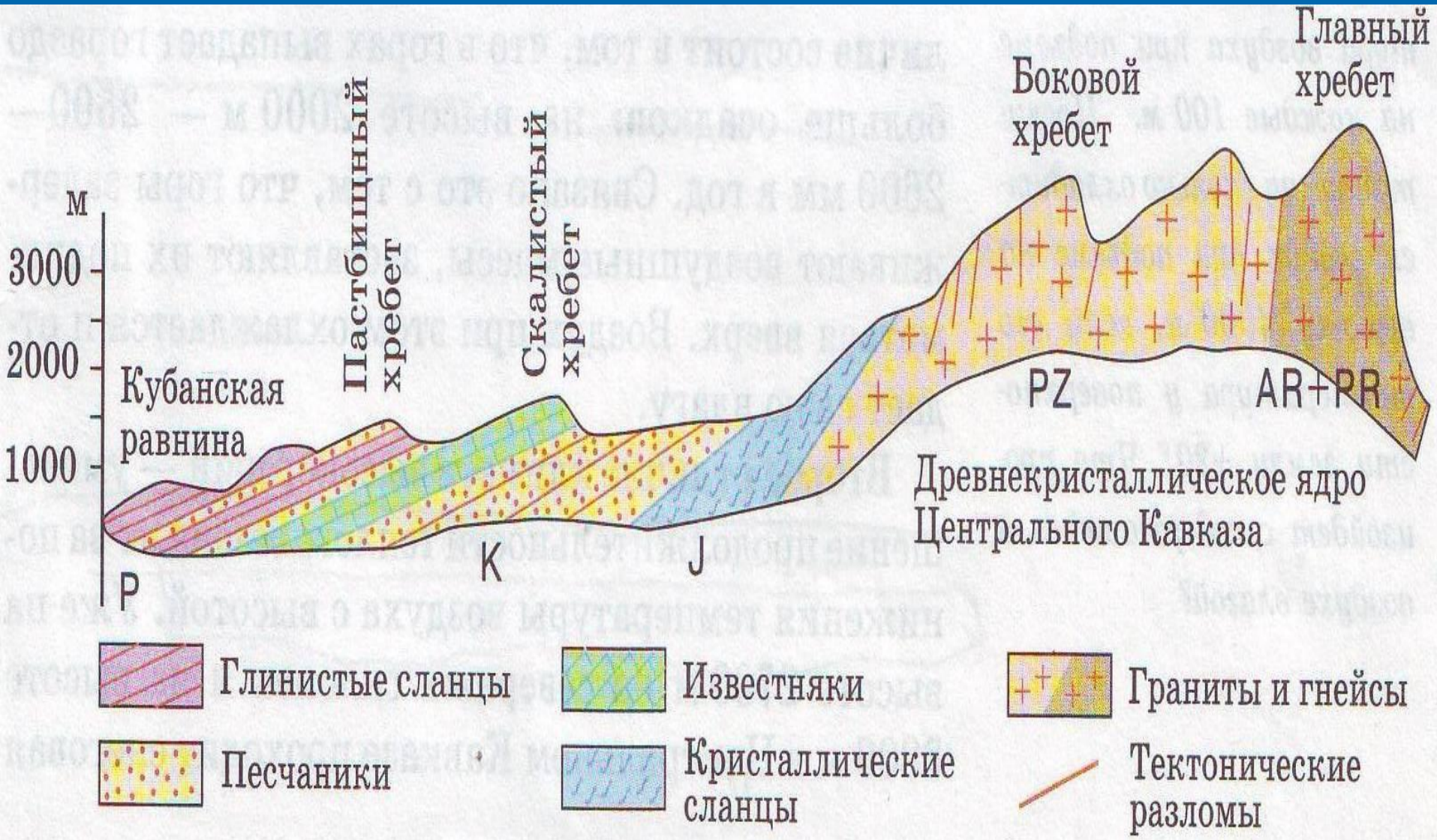


Оштен (2808м)



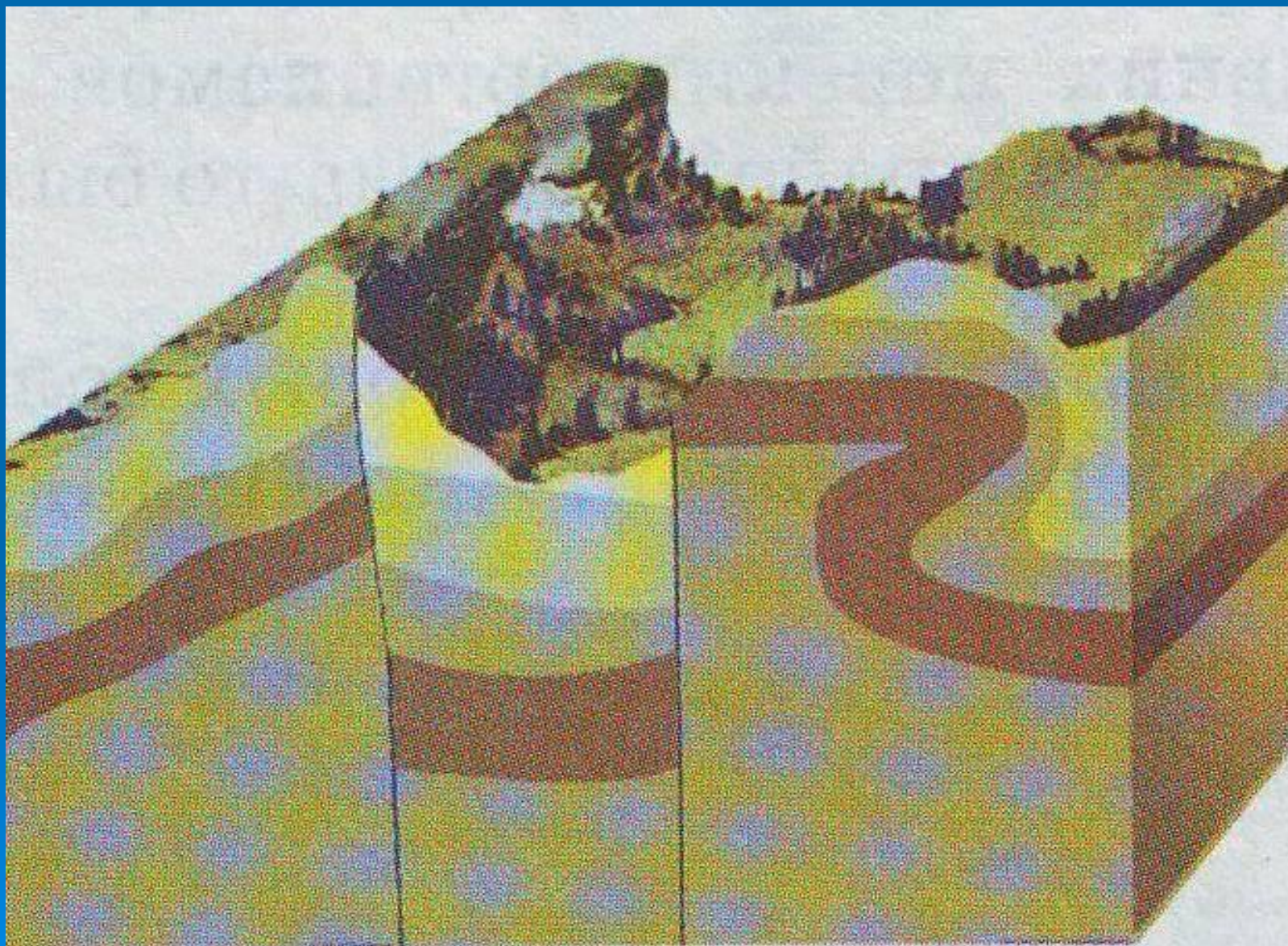


# Геологическое строение





# Горы имеют складчато-глыбовое строение





# Климат

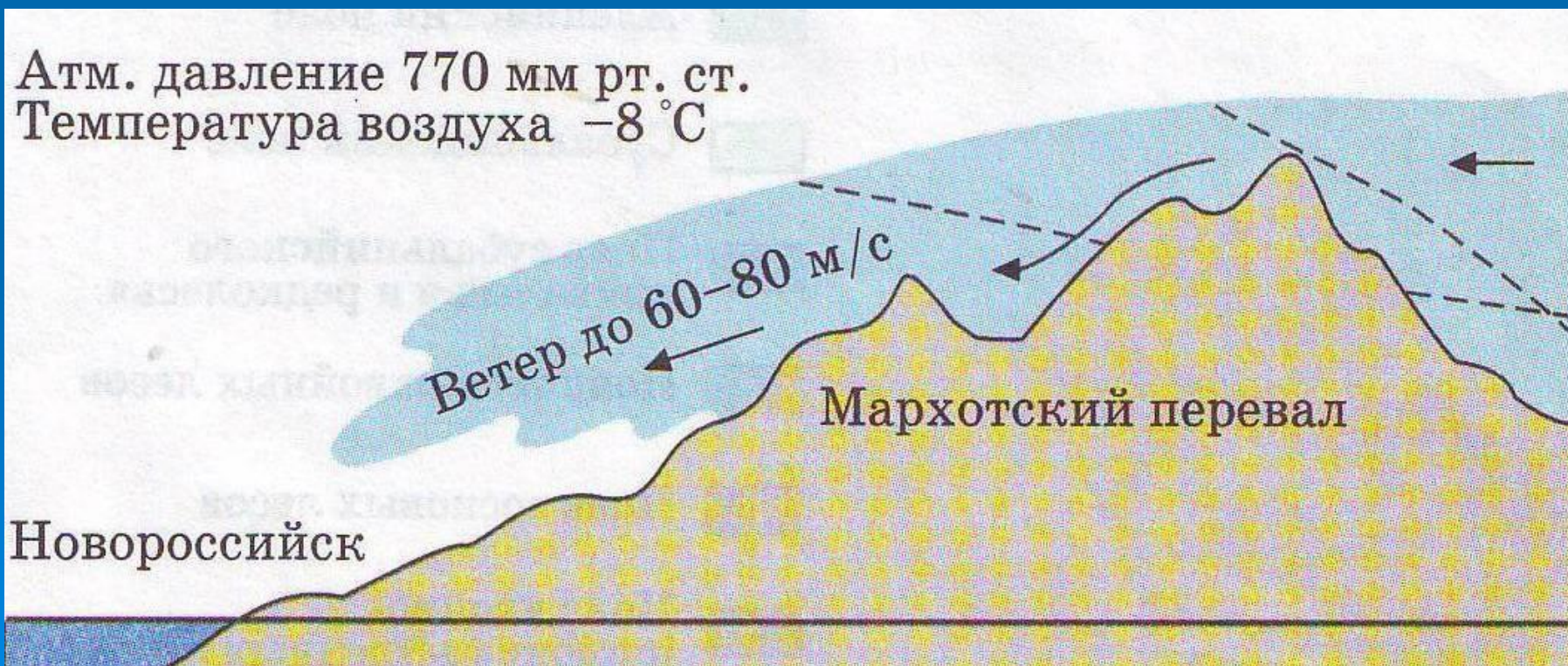
## Образование Новороссийской боры

Атм. давление 770 мм рт. ст.  
Температура воздуха  $-8^{\circ}\text{C}$

Ветер до 60–80 м/с

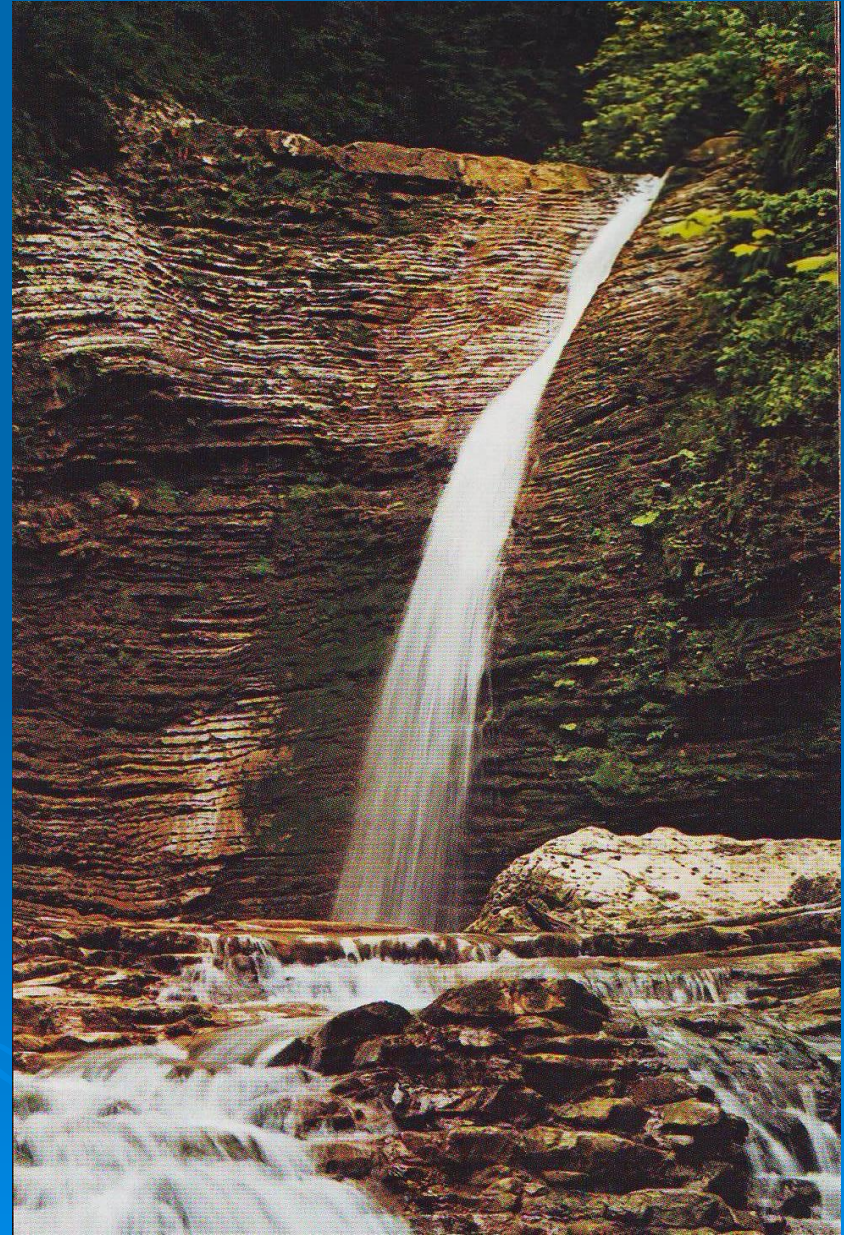
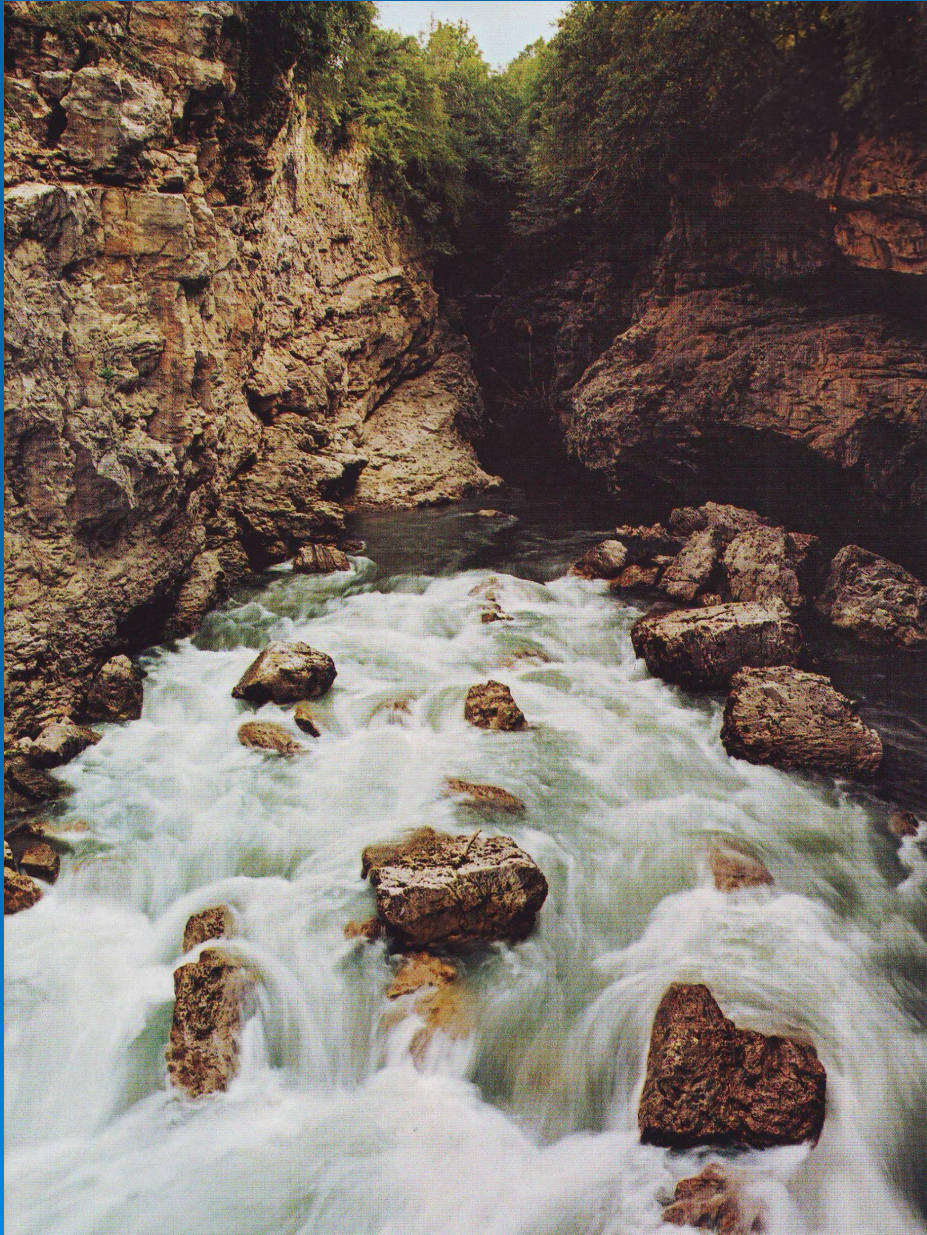
Мархотский перевал

Новороссийск



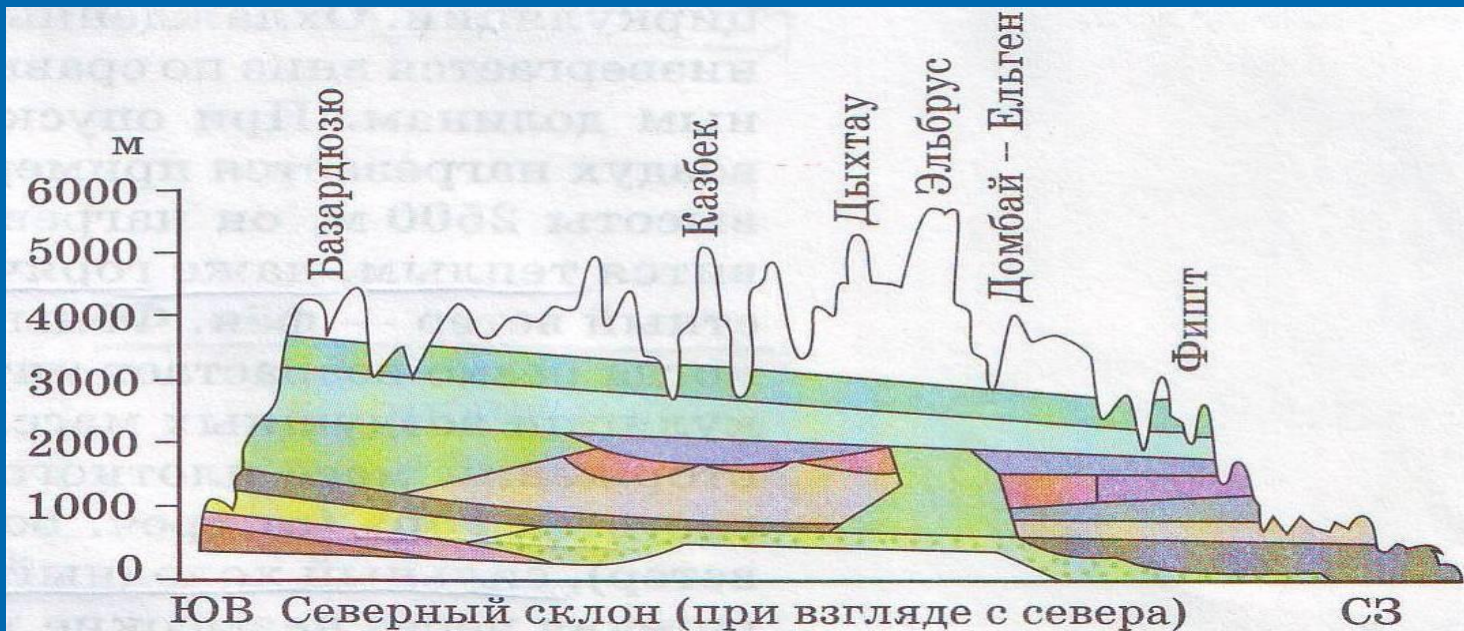


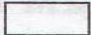













# Реки





# Высотная поясность



- |                                                                                     |                                             |                                                                                       |                                                       |
|-------------------------------------------------------------------------------------|---------------------------------------------|---------------------------------------------------------------------------------------|-------------------------------------------------------|
|    | Зона нивальных ландшафтов                   |    | Пояс буковых лесов                                    |
|    | Альпийский пояс                             |    | Пояс широколиственных лесов (дуб, граб, каштан и др.) |
|  | Субальпийский пояс                          |  | Зона горно-степных ландшафтов                         |
|  | Пояс субальпийского криволесья и редколесья |  | Зона горно-степных ландшафтов                         |
|  | Пояс темнохвойных лесов                     |  | Пояс шибляка                                          |
|  | Пояс сосновых лесов                         |  | Пояс сухих степей и аридного редколесья               |
|  | Пояс хвойно-широколиственных лесов          |  | Зона полупустынных ландшафтов                         |



# Города - курорты

Кисловодск



Пятигорск



5GORSKRU



Ессентуки



Анапа





# Сочи





# Домашнее задание:

1. § 30 прочитать
2. Нанести на контурную карту географические объекты, указанные на карточке.
3. Выучить определения новых понятий