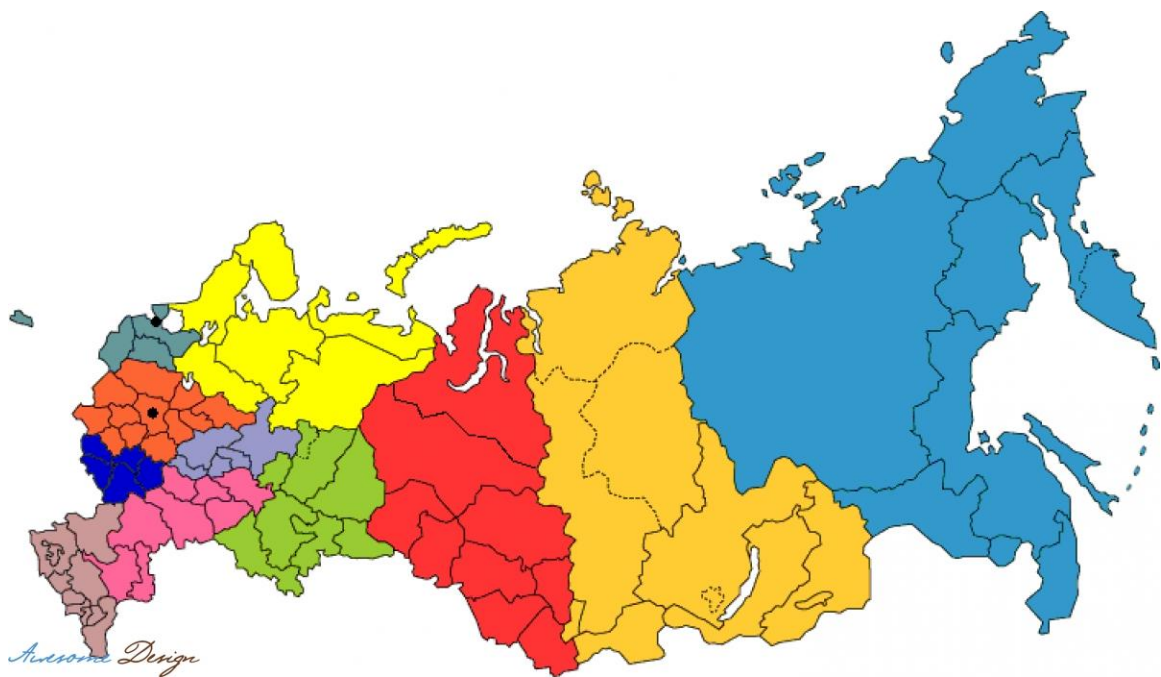


# СЕВЕРО-ЗАПАДНЫЙ ЭКОНОМИЧЕСКИЙ РАЙОН

**9** класс

# СЕВЕРО-ЗАПАДНЫЙ ЭКОНОМИЧЕСКИЙ РАЙОН



К Северо-Западному экономическому району относится единственный полуанклав РФ – Калининградская область.

Район имеет ярко выраженного экономического лидера – Санкт-Петербург.

С-ЗЭР специализируется на многоотраслевом машиностроении. В районе работает около 20% научных кадров России.

# СОСТАВ

В состав Северо-Западного экономического района входит 5 субъектов Федерации (1 город федерального значения и 4 области):

№	Субъект Федерации	Центр субъекта	Площадь, кв. км	Население, тыс. человек (2002 г.)
1	Ленинградская область	Санкт-Петербург	85 300	1669,2
2	Новгородская область	Великий Новгород	55 300	694,4
3	Псковская область	Псков	55 300	760,8
4	Калининградская область	Калининград	15 100	955,3
5	Санкт-Петербург	Санкт-Петербург	600	4661,2

Экономический лидер – **Санкт-Петербург.**

# ГРАНИЦЫ С-ЗЭР

1. С-ЗЭР выходит к северо-западной сухопутной границе РФ с Финляндией, Эстонией, Латвией, Белоруссией, Литвой, Польшей.
2. С-ЗЭР выходит к морской границе РФ с Финляндией, Эстонией, Литвой, Польшей.
3. С-ЗЭР граничит с Северным и Центральным экономическими районами.

# ЭГП района

Экономико-географическое положение С-ЗЭР **очень выгодное**, так как:

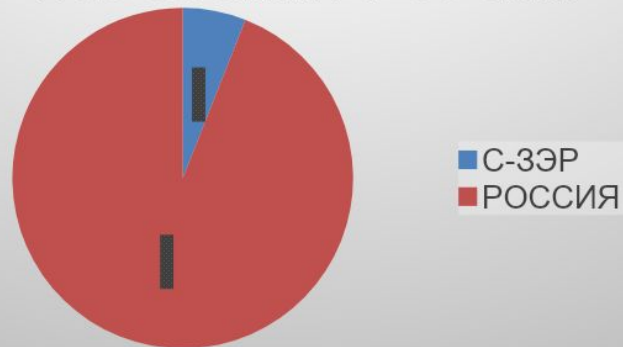
1. Район имеет выход к Балтийскому морю.
2. Находится вблизи стран Северной и Восточной Европы.
3. Находится недалеко от крупнейших промышленных центров России.
4. Имеет хорошо развитую транспортную сеть.
5. Сложился на месте крупных хозяйственных центров, которыми были Новгородская и Псковские города-республики, столица России с 1703 по 1918 годы – Санкт-Петербург.

# «ВИЗИТНАЯ КАРТОЧКА» С-ЗЭР

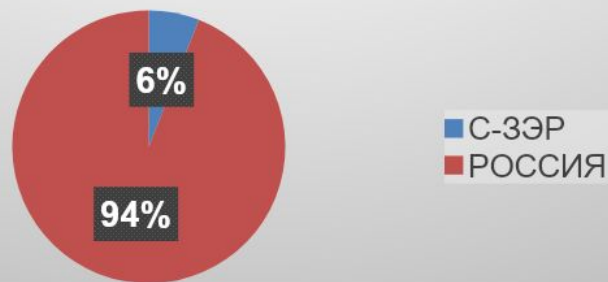
Территория, млн. кв. км	0,2116
Количество субъектов Федерации	5
Население, млн. человек (9.10.2002)	9
Городское население, %	86
Плотность населения, чел. на кв. км	41,4
Площадь с/х угодий, млн. га (% от РФ)	3,4 (2)
Площадь пашни, млн. га (% от РФ)	2,0 (2)
Площадь, покрытая лесом, млн. га	7,0
Лесистость территории, %	53
Запасы древесины, млрд. куб. м	1,2
Валовый региональный продукт, % от РФ	6
Продукция промышленности, % от РФ	6
Продукция сельского хозяйства, % от РФ	4
Производство потребительских товаров, % от РФ	9
Оборот розничной торговли, % от РФ	6

# «ВИЗИТНАЯ КАРТОЧКА» С-ЗЭР

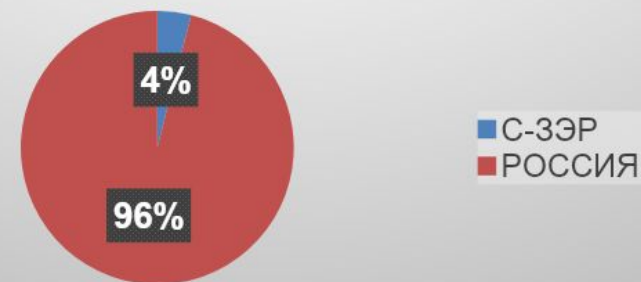
Доля С-ЗЭР в населении России



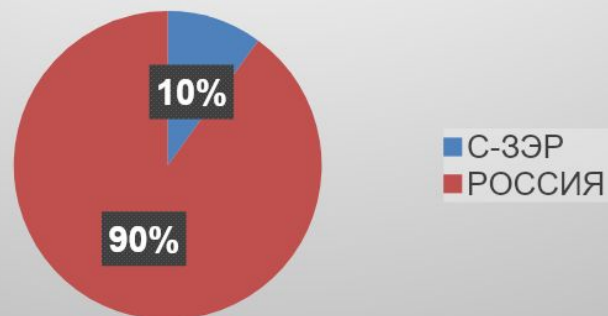
Доля С-ЗЭР в промышленности России



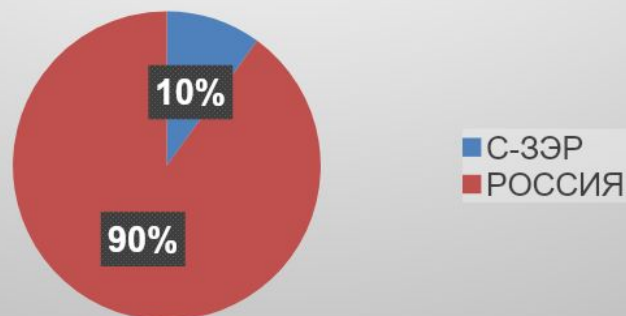
Доля С-ЗЭР в сельском хозяйстве России



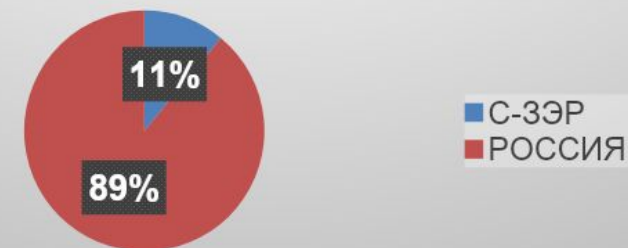
Доля С-ЗЭР в добычи янтаря мира



Доля С-ЗЭР в машиностроении России



Доля С-ЗЭР в пищевой промышленности России



# ПРИРОДНЫЕ УСЛОВИЯ

Природные условия	Краткая характеристика
Тектоническое строение	Русская платформа.
Рельеф	Преобладает равнинный рельеф. Северо-западная часть Восточно-Европейской равнины.
Климат	Умеренный пояс, умеренно континентальный климат, на побережье — морской климат. Преобладающий тип погоды — циклональный. Средние температуры: январь — ( $-8^{\circ}$ ), июль — ( $+16^{\circ}$ ). Среднегодовое количество осадков — 700–1000 мм/год. Основные воздушные массы: морские умеренные.
Почвы	Подзолистые (гумусовый горизонт — 10 см), дерново-подзолистые (гумусовый горизонт 15 см).
Внутренние воды	Имеют преимущественно смешанное питание снеговое, дождевое, грунтовое). Основные реки: Нева, Свирь, Волхов, Нарва и другие принадлежат к бассейну Атлантического океана. По режиму это реки с весенним половодьем, летней и зимней меженью, летне-осенними дождевыми паводками. Озера района имеют преимущественно ледниковое происхождение. Крупнейшие озера: Ладожское, Ильмень, Псковское, Чудское и др.
Природные зоны	Тайга, смешанные леса.



# ПРИРОДНЫЕ РЕСУРСЫ

Природные ресурсы	Краткая характеристика
Минеральные	Незначительные. Фосфориты — Кингисепп (Ленинградская обл.). Стройматериалы: огнеупорные глины (Боровичи), известняки (Сланцевское). Торф — повсеместно. Нефть — шельф (Калининградская обл.). Сланцы — Ленинградская обл. Бокситы — Тихвинское (Ленинградская обл.). Янтарь — Калининградская обл. (90% мировых запасов).
Лесные	Лесные ресурсы значительны в Ленинградской области. Большая часть лесов выполняет рекреационную и санитарную функции.
Почвенно-земельные	Почвы — малоплодородные, местами истощены вследствие большого антропогенного воздействия. Необходима мелиорация: химическая, известкование, осушение. В структуре земельных угодий преобладают обрабатываемые земли и пастбища.
Агроклиматические	Преобладает умеренный агроклиматический пояс, холодно-умеренный подпояс. Сумма температур воздуха за период выше 10° С составляет 1000–2200°, коэффициент увлажнения равен или больше единицы.
Водные	Значительные водные ресурсы. Средний многолетний годовой сток рек составляет 10–20 л/с с км <sup>2</sup> .
Рекреационные	В С-ЗЭР высокая степень туристской освоенности территории. Здесь находится много районов оздоровительного и спортивного туризма, а также зон отдыха и санаторного лечения, чему способствует умеренно континентальный климат. На территории района расположены важнейшие центры познавательного туризма, историко-архитектурные памятники: Санкт-Петербург, Псков, Великий Новгород, Старая Русса, Старая Ладога, Выборг, Калининград. На территории Калининградской области находится природный заповедник «Куршская коса» с орнитологической станцией.

# ПРИРОДНЫЕ РЕСУРСЫ

Минеральные ресурсы незначительны, исключение составляет сырье для промышленности стройматериалов.

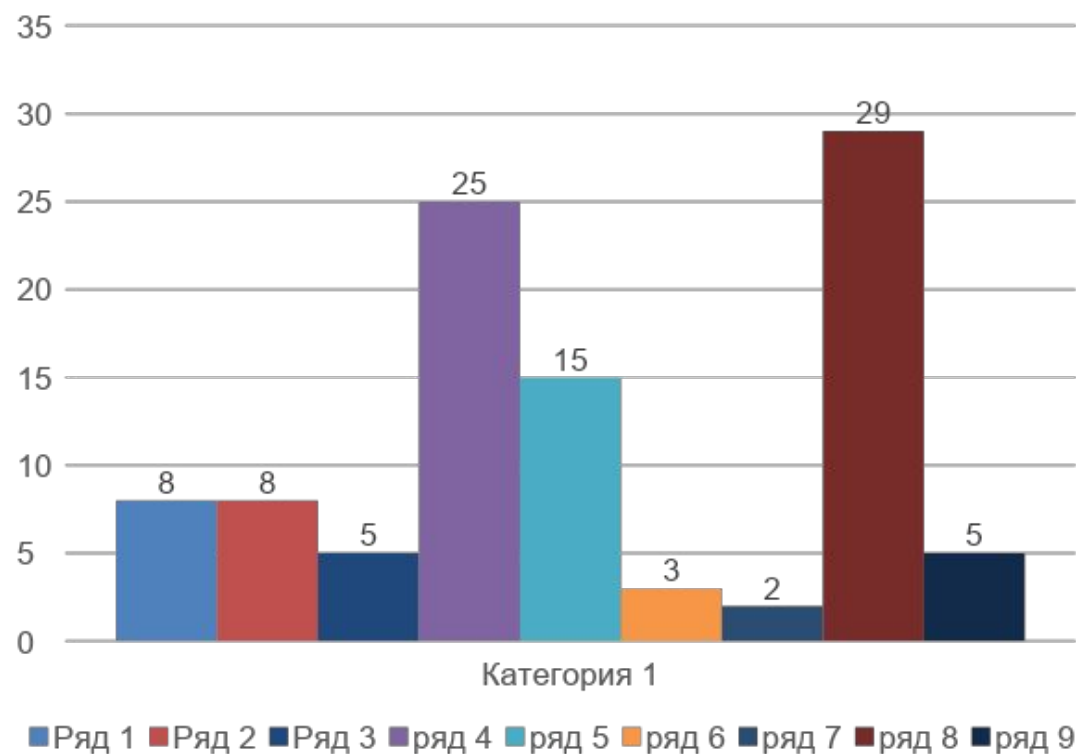
Лесная промышленность может работать на собственном сырье.

Специфика почвенно-земельных ресурсов предполагает развитие молочного животноводства, выращивание льна и северных зерновых культур. Большие земельные площади заняты под населенными пунктами и транспортными магистралями.

Агроклиматические ресурсы С-ЗЭР позволяют заниматься земледелием в теплое время года. Возможно выращивание культур с коротким вегетационным периодом.

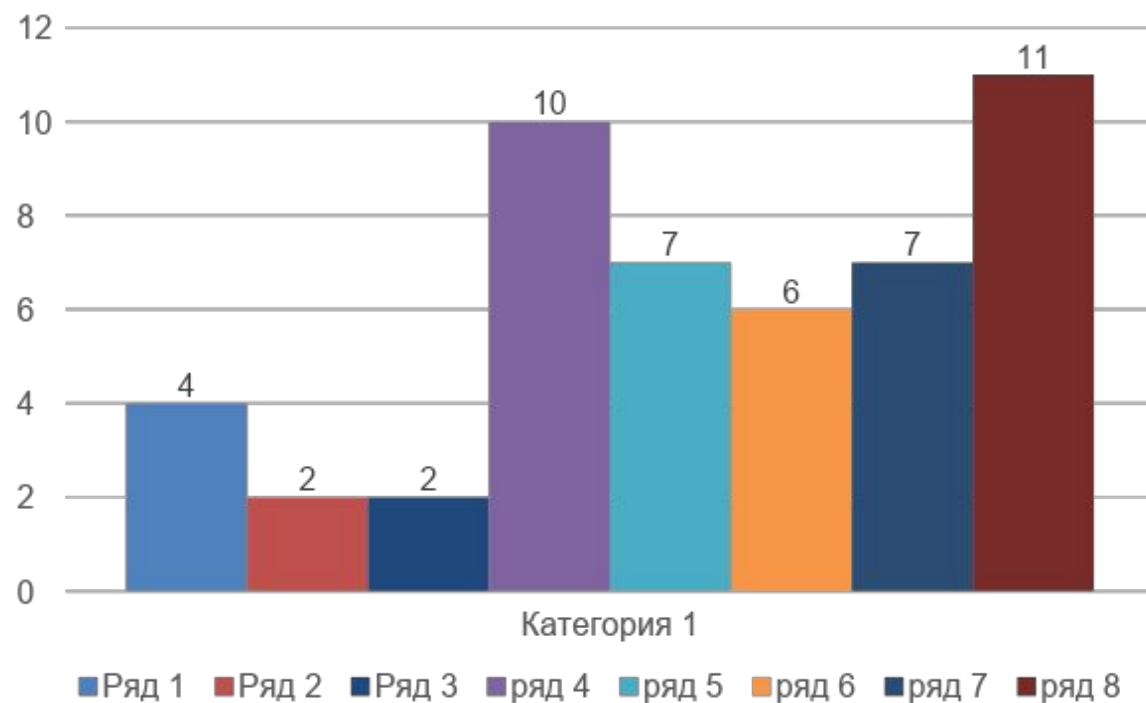
Водные ресурсы значительны.

# ОТРАСЛЕВАЯ СТРУКТУРА ПРОМЫШЛЕННОСТИ



	ВСЯ ПРОМЫШЛЕННОСТЬ	100%
1	Электроэнергетика	8%
2	Топливная промышленность	8%
3	Металлургический комплекс	5%
4	Машиностроительный комплекс	25%
5	Химико-лесной комплекс	15%
6	Производство стройматериалов	3%
7	Легкая промышленность	2%
8	Пищевая промышленность	29%
9	Прочие отрасли	5%

# УДЕЛЬНЫЙ ВЕС С-ЗЭР В ПРОМЫШЛЕННОМ ПРОИЗВОДСТВЕ



	ВСЯ ПРОМЫШЛЕННОСТЬ	6%
1	Электроэнергетика	4%
2	Топливная промышленность	2%
3	Металлургический комплекс	2%
4	Машиностроительный комплекс	10%
5	Химико-лесной комплекс	7%
6	Производство стройматериалов	6%
7	Легкая промышленность	7%
8	Пищевая промышленность	11%

# ОБЩИЕ СВЕДЕНИЯ



Площадь – 211,6 тыс.км<sup>2</sup>  
Доля территории – 1,24%  
от площади России.

Население – 9 млн.чел.  
Доля в населении России  
- 6% .

# НАСЕЛЕНИЕ

- Численность – 9 млн.чел. (6% населения РФ)
- Главная полоса расселения.
- Средняя плотность населения – 42 чел. / км<sup>2</sup>
- Естественный прирост – отрицательный (-5 промилле), старение населения
- Национальный состав – однородный. Преобладают русские.
- Высококвалифицированные трудовые ресурсы. Наблюдается миграционный отток населения.
- Крупнейшая агломерация – Санкт-Петербургская (около 5 млн.чел.)
- 1 город миллионер – Санкт-Петербург (4,8 млн. чел.)
- Городское население – 86% района
- Наблюдается дефицит трудовых ресурсов.

# ПРОМЫШЛЕННАЯ СПЕЦИАЛИЗАЦИЯ

$$K = P / N$$

К – коэффициент специализации

П - % доля в производстве России

Н - % доля в населении России

- Легкая промышленность – 7%
- Машиностроение – 10%
- Пищевая промышленность – 11%

# ПРОМЫШЛЕННОСТЬ

## **1. МАШИНОСТРОЕНИЕ**

Одна из ведущих отраслей промышленности. Преобладает трудоемкое и наукоемкое машиностроение.

Наиболее развито энергетическое машиностроение, судостроение, приборостроение, станкостроение, электротехника.

### **1.1. Транспортное машиностроение:**

Адмиралтейский и Балтийский судостроительные заводы, Кировский тракторный завод, вагоностроительный завод – Санкт-Петербург.

### **1.2. Энергетическое машиностроение:**

Завод «Электросила» (Санкт-Петербург) завод в Колпино.

### **1.3. Трудоемкое машиностроение:**

Санкт-Петербург, Новгород, Псков.



# ПРОМЫШЛЕННОСТЬ

## 2. ЛЕСНАЯ ПРОМЫШЛЕННОСТЬ

### 2.1. Целлюлозно-бумажная промышленность:

Ленинградская обл. – Сясьстрой, Светлогорск, Санкт-Петербург.

Калининградская обл. – Калининград, Советск.

### 2.2. Деревообрабатывающая промышленность:

Великие Луки, Новгород, Санкт-Петербург.

Отрасли лесной промышленности работают в основном на привозном сырье из Северного экономического района.

## 3. МЕТАЛЛУРГИЧЕСКИЙ КОМПЛЕКС

### 3.1. Черная металлургия

Передельная - Санкт-Петербург

### 3.2. Цветная металлургия

Медь на привозных концентратах - Санкт-Петербург

Производство глинозема – Бокситогорск, Пикалево.

Алюминиевая – Волхов.

# ПРОМЫШЛЕННОСТЬ

## 4. ЭЛЕКТРОЭНЕРГЕТИКА

- ТЭС: Ленинградская, Киришская.
- ГЭС: Волховская (1-ая ГЭС в России), Нарвская, Свирские
- АЭС: Ленинградская.

## 5. НЕФТЕПЕРЕРАБАТЫВАЮЩИЕ ЗАВОДЫ

- НПЗ - Кириши

## 6. ХИМИЧЕСКАЯ ПРОМЫШЛЕННОСТЬ

- Производство азотных удобрений - Новгород.
- Производство фосфатных удобрений - Кингисепп.
- Переработка полимеров – Санкт-Петербург.

# ПРОМЫШЛЕННОСТЬ

## 7. ЛЕГКАЯ ПРОМЫШЛЕННОСТЬ

Выделяется текстильной, швейной и обувной промышленностями.

Расположена в крупных городах района.

Льнокомбинаты – Псков, Великие Луки

## 8. ПИЩЕВАЯ

Основное размещение – по потребительскому фактору. Расположены в крупных городах.

## 9. ПРОЧИЕ

- Производство кирпича - Боровичи.

# СЕЛЬСКОЕ ХОЗЯЙСТВО

## 1. ЗЕМЛЕДЕЛИЕ

- Льноводство на юге и юго-западе района.
- Производство овощей и картофеля.

## 2. ЖИВОТНОВОДСТВО

- молочное животноводство
- свиноводство
- птицеводство
- рыболовство

# ТРАНСПОРТ

Представлен всеми видами и отличается высокой степенью развития.

Территориальная структура – радиально-кольцевая.

В грузообороте доминируют:

- железнодорожный
- морской
- автомобильный

Крупнейшими портами являются:

- Калининград
- Выборг

Санкт-Петербург – один из крупнейших внешнеторговых портов России.

Волго-Балтийский водный путь обеспечивает связи с другими районами Центральной России.

**СПАСИБО  
ЗА ВНИМАНИЕ!**