

Тема урока:  
«Как древние люди представляли  
себе Вселенную?»»

Вы, наверное, не раз слышали слово «Вселенная». Что это такое?

Вселенная –  
Это космическое пространство  
и всё, что его заполняет:  
небесные тела, газ, пыль

Иными словами, это весь мир.  
Наша планета – часть необъятной  
вселенной,  
одно из бесчисленных небесных тел



# Что следует отнести к небесным

Комет

а



Тысячелетиями люди восхищались звёздным небом,  
наблюдали  
за движением Солнца, Луны и планет. И всегда задавали  
себе  
вопрос





Современные представления о строении Вселенной складывались постепенно.

В древности они были совсем не такими, как сейчас. Долгое время центром

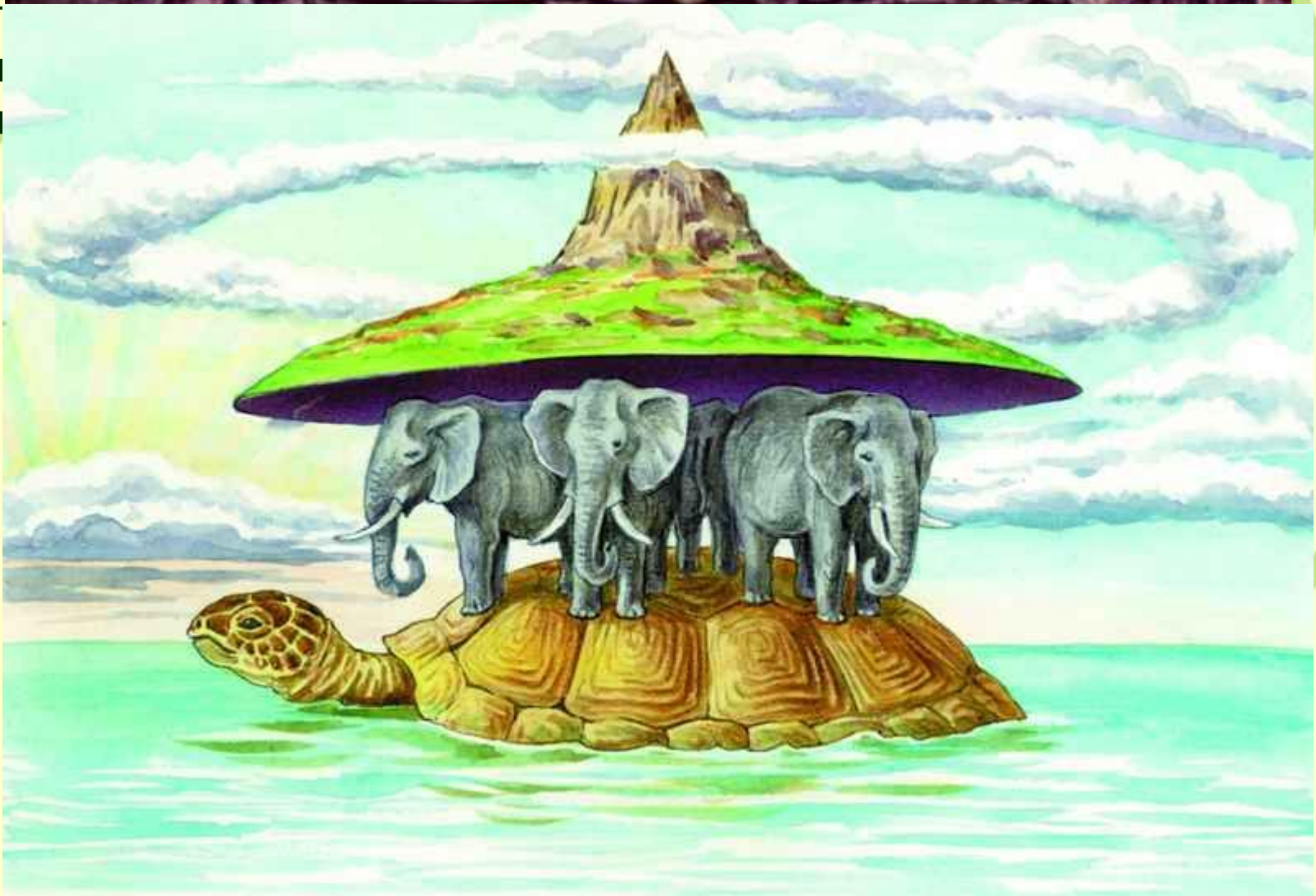
Вселе





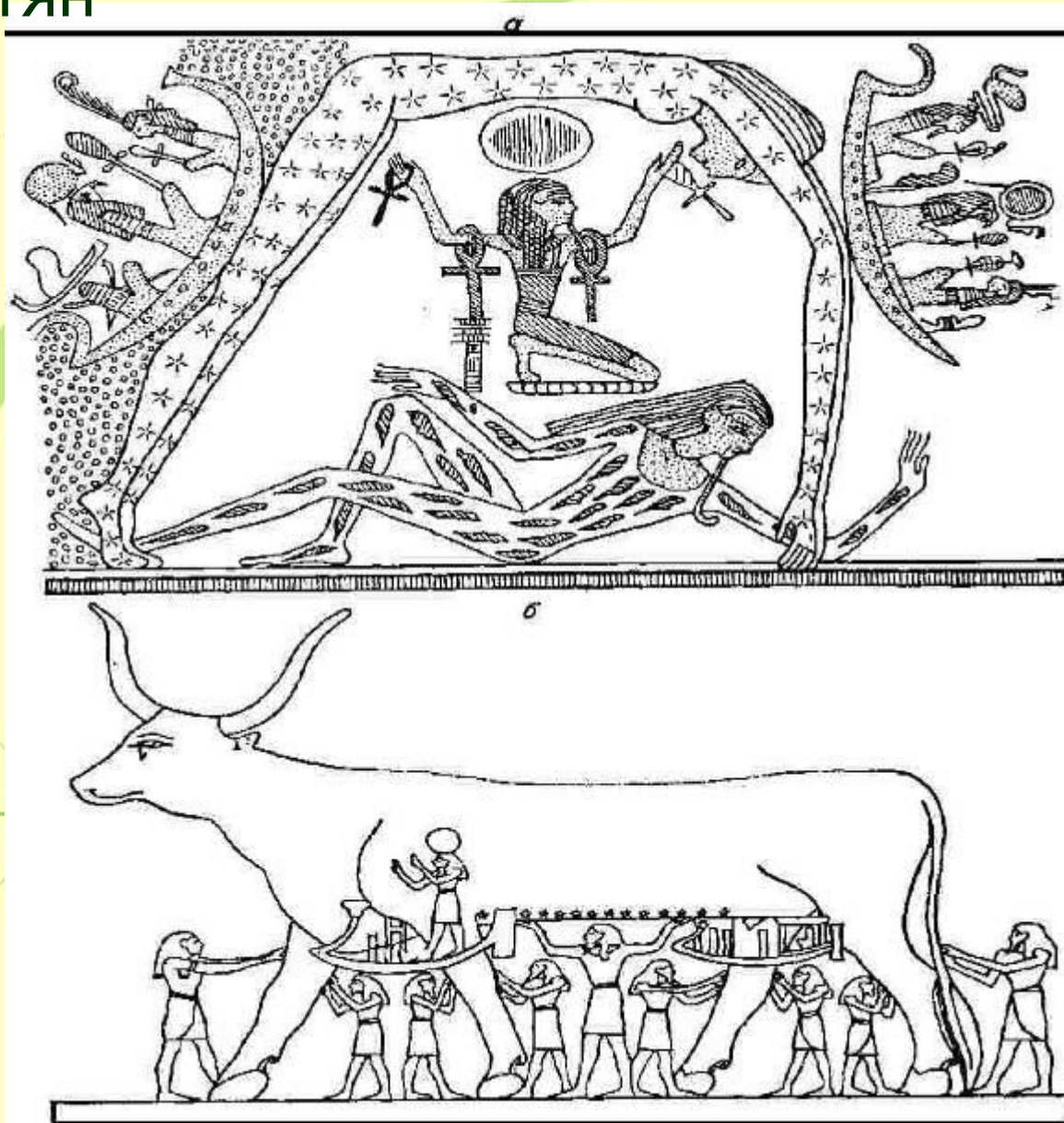
Древние индийцы полагали, что Земля плоская и опирается на спины гигантских слонов, которые, в свою очередь, покоятся на черепахе.

Ог  
ка  
за



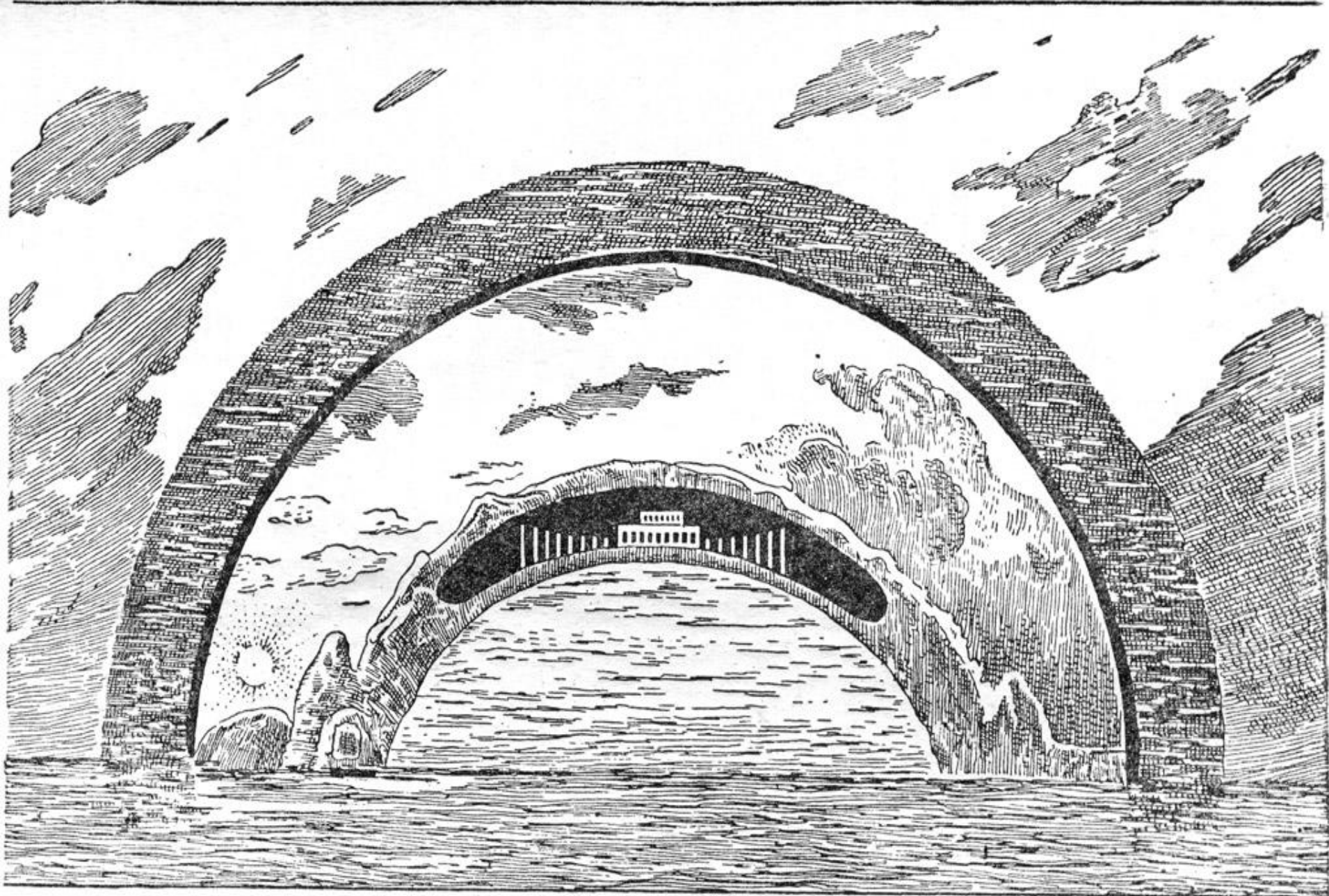


# Вселенная в представлении древних египтян





# Вселенная в представлении древних





<b>Учёный</b>	<b>Вклад в науку</b>
Пифагор	Впервые предположил, что Земля имеет форму шара.
Аристотель.	Центр – неподвижная Земля, вокруг 8 небесных сфер, на них неподвижные небесные тела: Луна, планеты, Солнце, звезды. 9 сфера – двигатель Вселенной.
Клавдий Птолемей.	Вокруг неподвижной Земли движутся подвижные Луна, планеты, Солнце, но также есть и сфера неподвижных звезд.