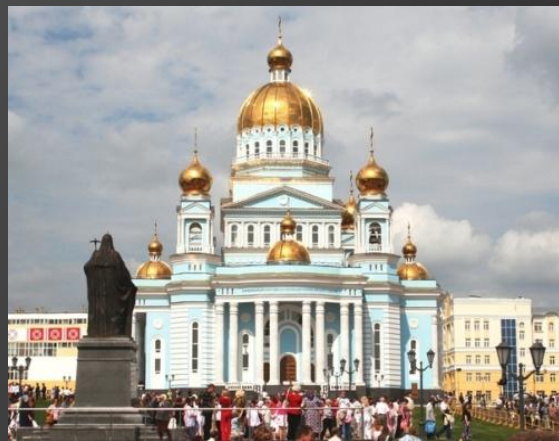
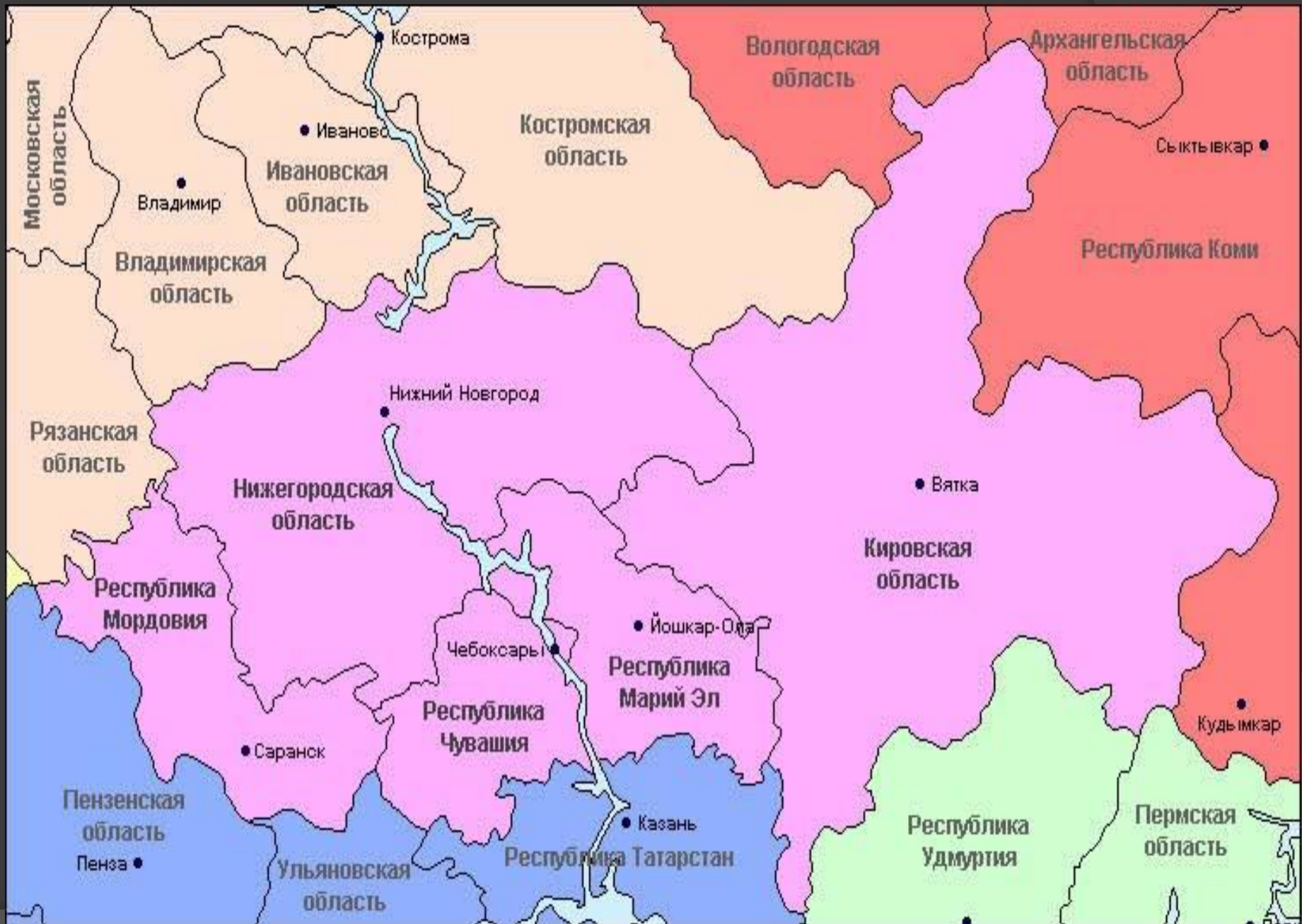




# ВОЛГО-ВЯТСКИЙ ЭКОНОМИЧЕСКИЙ РАЙОН





# Федеральные субъекты

◎ 3 республики:

**Марий Эл,**

**Чувашия,**

**Мордовская.**

◎ 2 области:

**Нижегородская,**

**Кировская**

**Волго-Вятский экономический район**  
расположен в центральной части европейской  
территории России, в бассейнах рек Волги и Вятки.

Площадь района — 263,3 тыс. км<sup>2</sup>, или 1,5%  
территории России.



# Природные условия

- ◎ Территория района **вытянута с юго-запада на северо-восток на 1000 км**
- ◎ **Природные зоны:**
  - **северная часть - тайга**
  - **южная часть - лесостепь**
- ◎ **Климат - континентальный**
- ◎ **Почвы:**
  - **подзолистые (тайга)**
  - **черноземы (лесостепь)**

# Природные ресурсы

## ◎ Минеральные:

- фосфориты (Вятско-Камское месторождение (47% разведанных общероссийских запасов),

- каменная соль

- торф

- горючие сланцы

- строительные материалы (гипс, известняки, стекольные пески, глины)

## ◎ Лесные ресурсы (40% территории района, 2% лесонасаждений России),

## ◎ Водные ресурсы

# Население

- ◎ **Население - 8444000 чел.**
- ◎ **Плотность населения-31 чел на кв. км**
- ◎ **Неравномерно**
- ◎ **Уровень урбанизации высокий-66%**  
**(области - 70%, республики – 30%)**
- ◎ **Национальный состав:**  
**большинство населения -русские,**  
**кроме них проживает также марийцы,**  
**мордва, чувашаи, татары, удмурты.**
- ◎ **Трудоспособное население – 50%**





# «Центральная Россия – очаг русской культуры»

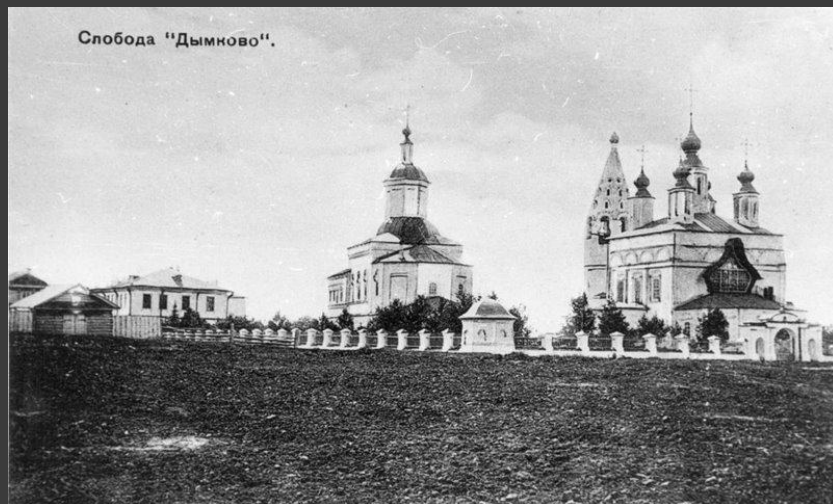
- ◎ Исторические и культурные памятники (Новгородский Кремль, Макарьевский монастырь, Новгородская ярмарка)
- ◎ Родина А.М.Горького, И.П.Кулибина, Н.И.Лобачевского, М. А. Балакирева, Н.А.Добролюбова, П.И.Мельникова (Печерского)

# Особенности хозяйства

- ◎ **1% территории Российской Федерации**
- ◎ **5,1% промышленной продукции страны**
- ◎ **6,4% сельскохозяйственной продукции**



# Дымковская игрушка



**Дымковская игрушка называется так, потому что родилась она в слободе Дымково, недалеко от города Вятки (Киров). Разными ремёслами занимались ее жители, но игрушечное дело привилось здесь лучше всего.**



- ⦿ **Игрушки дымковских мастеров были самым ярким украшением ярмарки, на которой проходило праздничное гулянье с озорным и веселым названием Свистунья.**



◎ А почему — Свистунья?

◎ Однажды к городу Вятке подошли враги. Городу грозила неминуемая гибель. Тогда Вятичи измыслили хитрость. Все жители города, даже малые дети, получили по глиняной свистульке. Подкравшись ночью к вражескому стану, они подняли отчаянный свист. Так, наверное, свистел сказочный Соловей-разбойник, от свиста которого отлетали маковки на теремах, шатались деревья и замертво падали кони. Кочевники решили, что их окружают подоспевшие на выручку города дружинники, и в страхе бежали. С тех пор и отмечают вятичи свой праздник “Свистопляска” - “Свистунья”. И ни один праздник не обходится без ярких игрушек, без ярмарки, без шумного веселья.

# Хохломская роспись

Древнее искусство, вид расписной деревянной посуды и мебели. Это золотой фон или золотой орнамент на красном, черном, зеленом фоне. Мастера хохломы – жители Нижегородской области.



# Отрасли специализации промышленности

- ◎ - машиностроение ( 37%),
- ◎ - нефтехимия (10%),
- ◎ - лесохимия, лесная, деревообрабатывающая и целлюлозно-бумажная промышленность ( 6%),
- ◎ - легкая и пищевая промышленности (16%).

В составе перечисленных отраслей занято более **66% всех трудовых ресурсов** промышленности Волго-Вятского района.



# Машиностроение – главная отрасль специализации

- ⊙ Автомобилестроение (**Горьковский автозавод**)
- ⊙ Судостроение (**суда типа «река-море»**)
- ⊙ Тракторостроение
- ⊙ Электротехника
- ⊙ Энерготехника





# Сельское хозяйство

Объемы (от общероссийских):

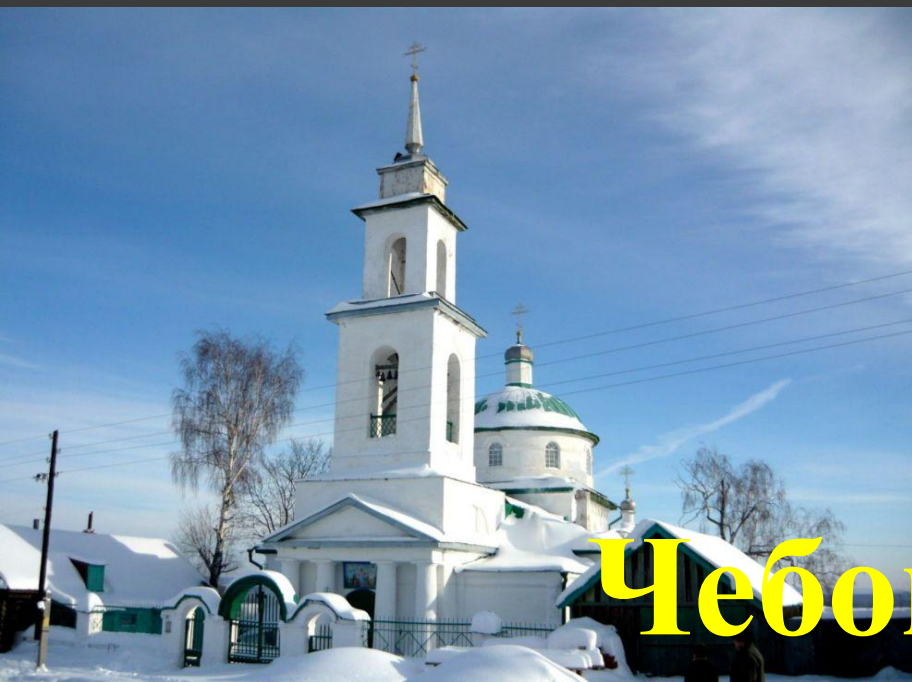
- доля пахотных земель — 5%
- доля производства продукции сельского хозяйства - 5,7%

Специализация:

- Зерновое хозяйство,
- льноводство,
- картофелеводство,
- овощеводство,
- молочное и молочно-мясное скотоводстве.

# Транспорт

- ◎ Все виды транспорта — железнодорожный, речной, автомобильный, трубопроводный, воздушный. Наибольшее значение имеет железнодорожный транспорт, на долю которого приходится свыше  $\frac{2}{3}$  всех межрайонных перевозок.



**Чебоксары**

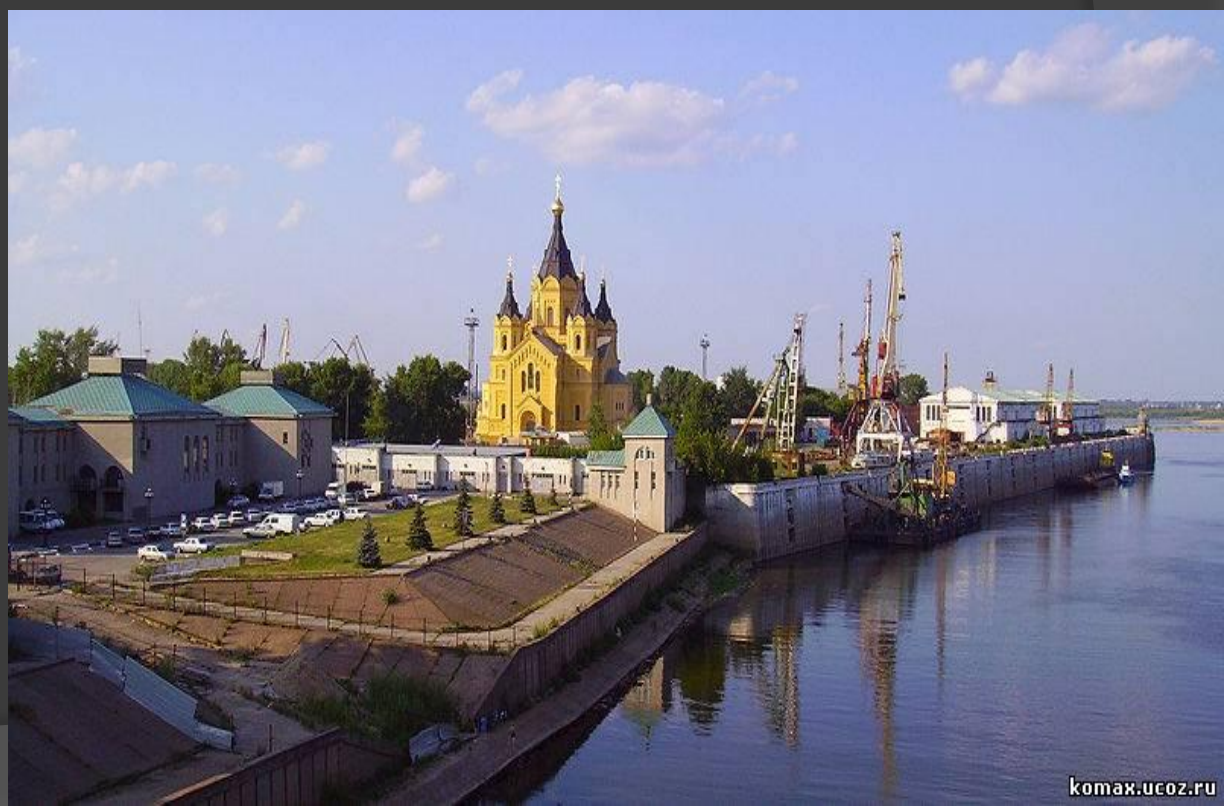


Йошкар-Ола



Саранск

# Нижний Новгород





# Киров



<http://autotravel.org.ru/>

