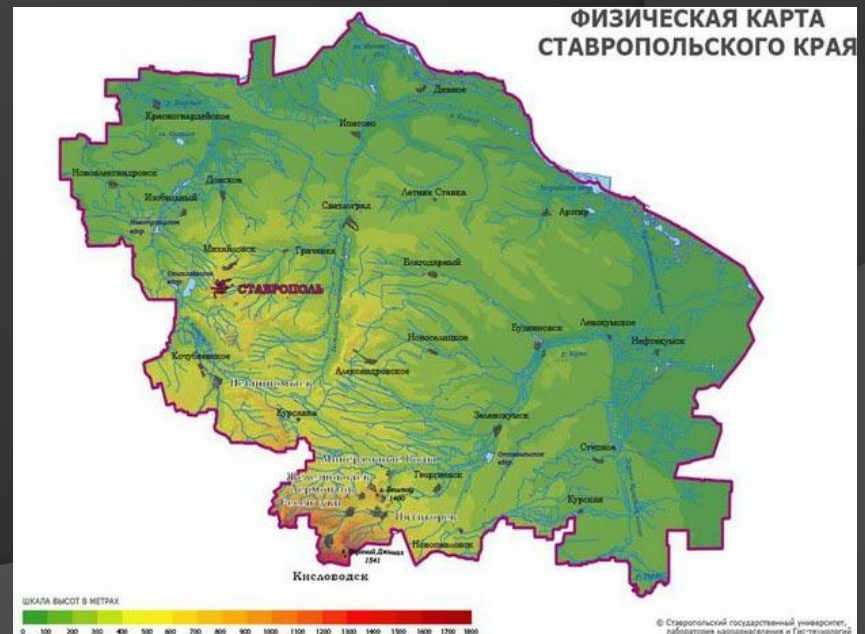
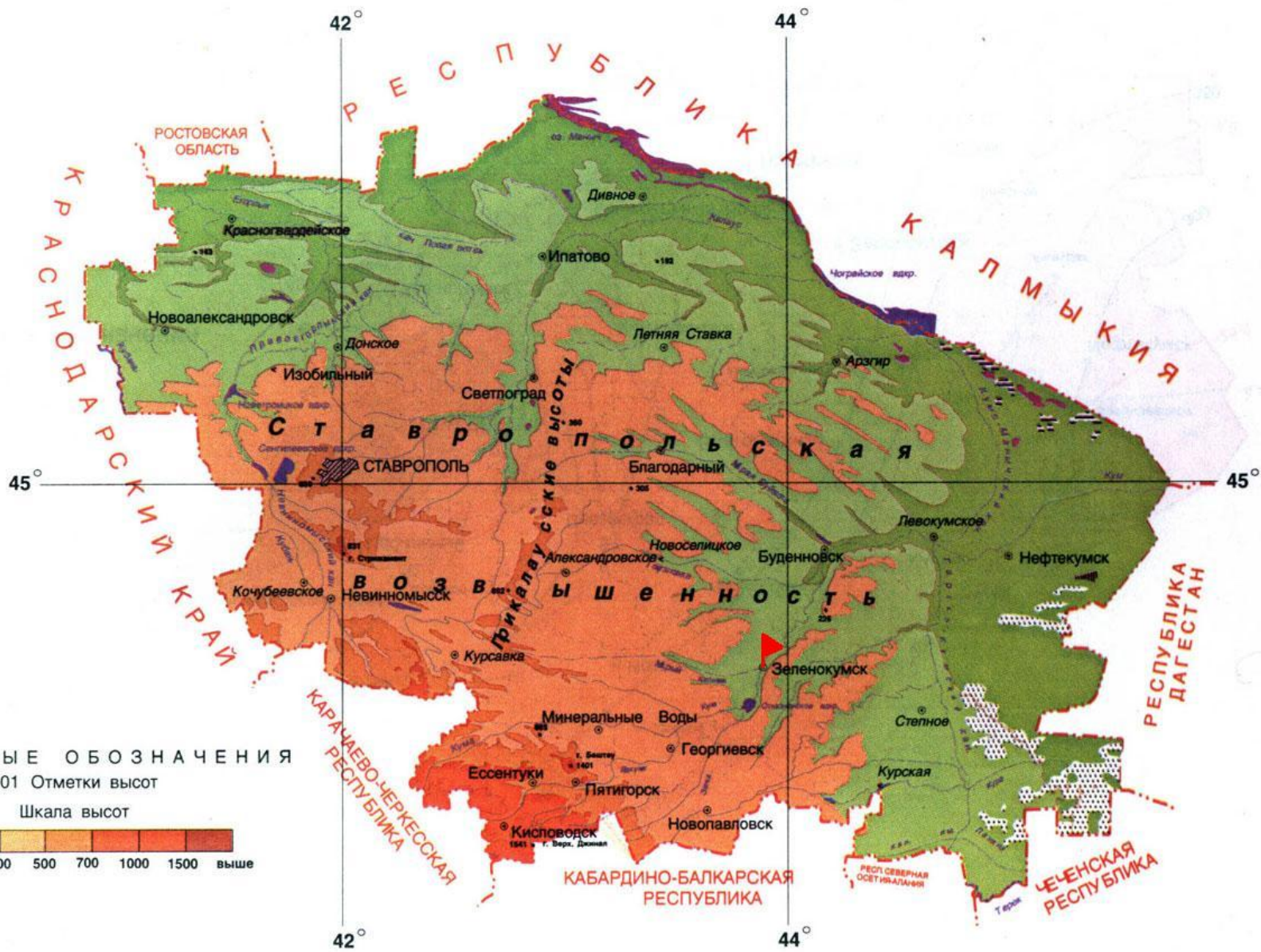


Урок географии в 6 «А» классе
МБОУ лицей № 3
Калиничева Инна Ивановна

ВОДОЕМЫ СТАВРОПОЛЬСКОГО КРАЯ



Физическая карта Ставропольского края



природные водоемы

Реки

- Преобладают транзитные реки

Озера

- Западины и лиманы
- Бессточные озера равнин
- Карстовые

Подземные воды

- артезианские
- Термальные
- минеральные

Искусственные водоемы

каналы

Водохра-
нилища

пруды

Реки края .Кубань



Исток Кубани - Приэльбрусье



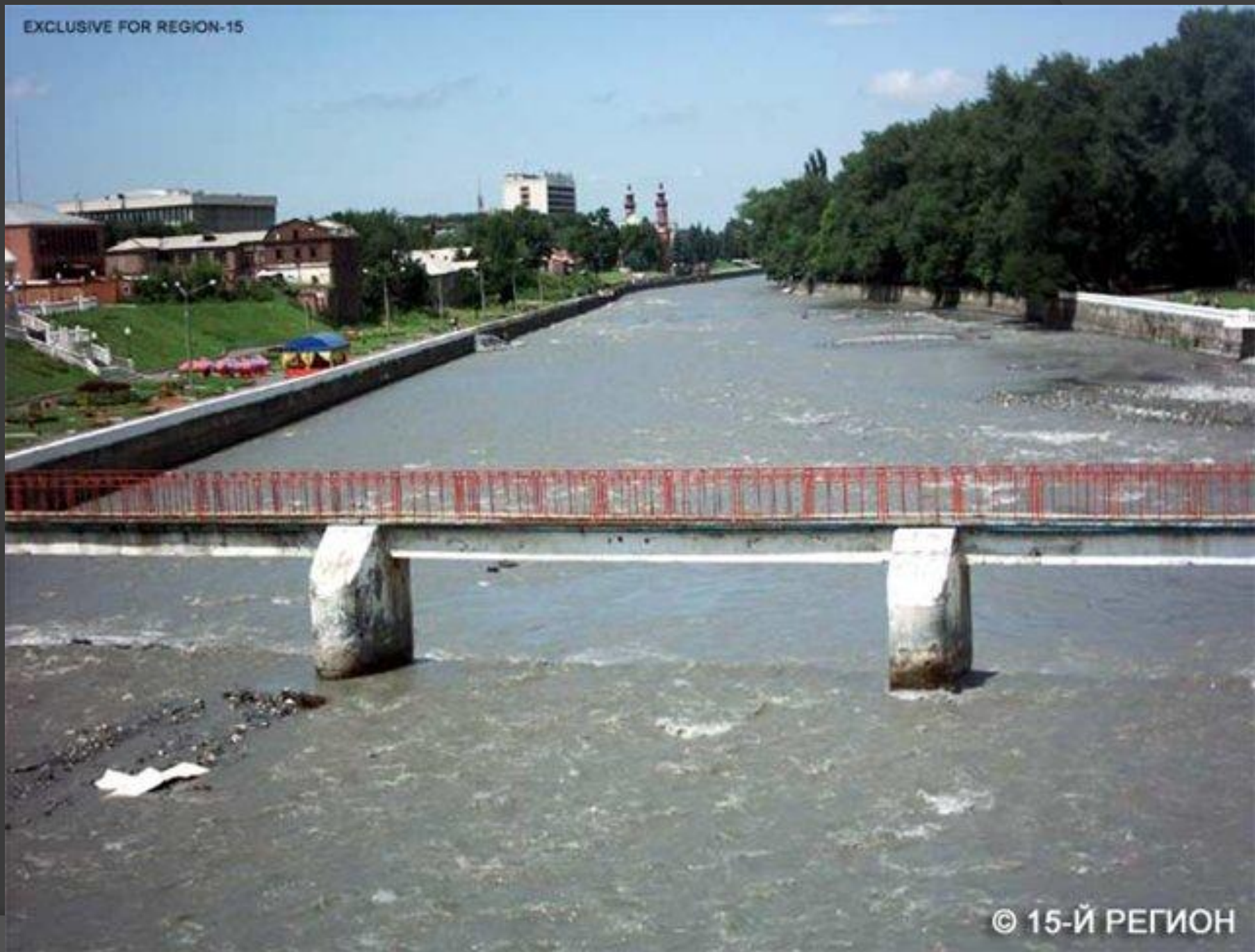


**В верховьях
Кубань – горная
река**



Когда Кубань
выходит на
равнину
характер ее
течения
меняется

EXCLUSIVE FOR REGION-15



© 15-Й РЕГИОН

Кума



19/01/2009

kmw026.narod.ru



Калаус



Егорлык



Озера лиманы - Маныч





Бессточные озера. Тамбукан



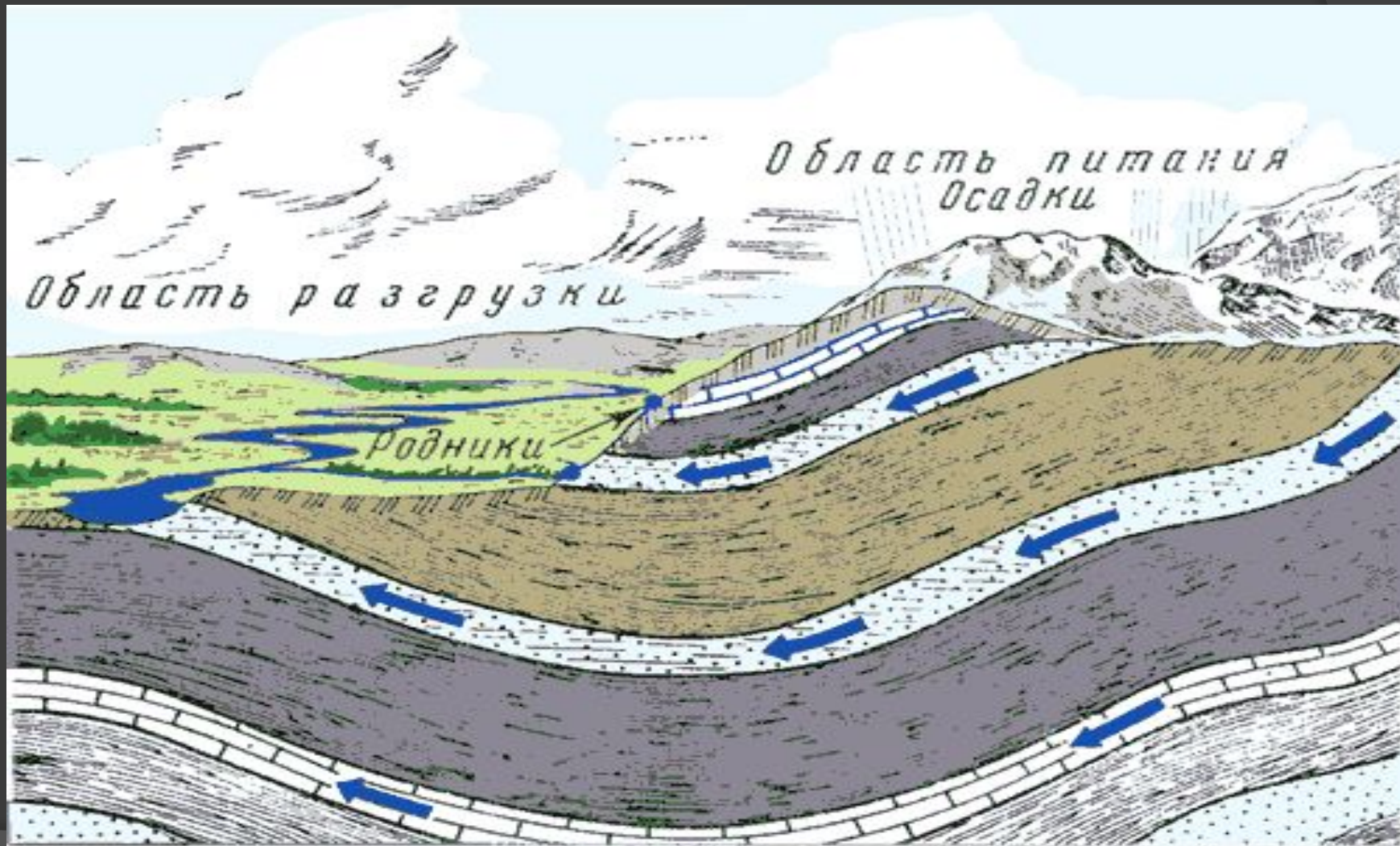


Карстовое озеро - Провал





Подземные воды. Артезианские





- ⦿ Под действие м
силы
внутреннего
давления
артезианские
воды сами
поднимаются на
поверхность,
если пробурить
скважину

Термальные воды



Минеральные источники



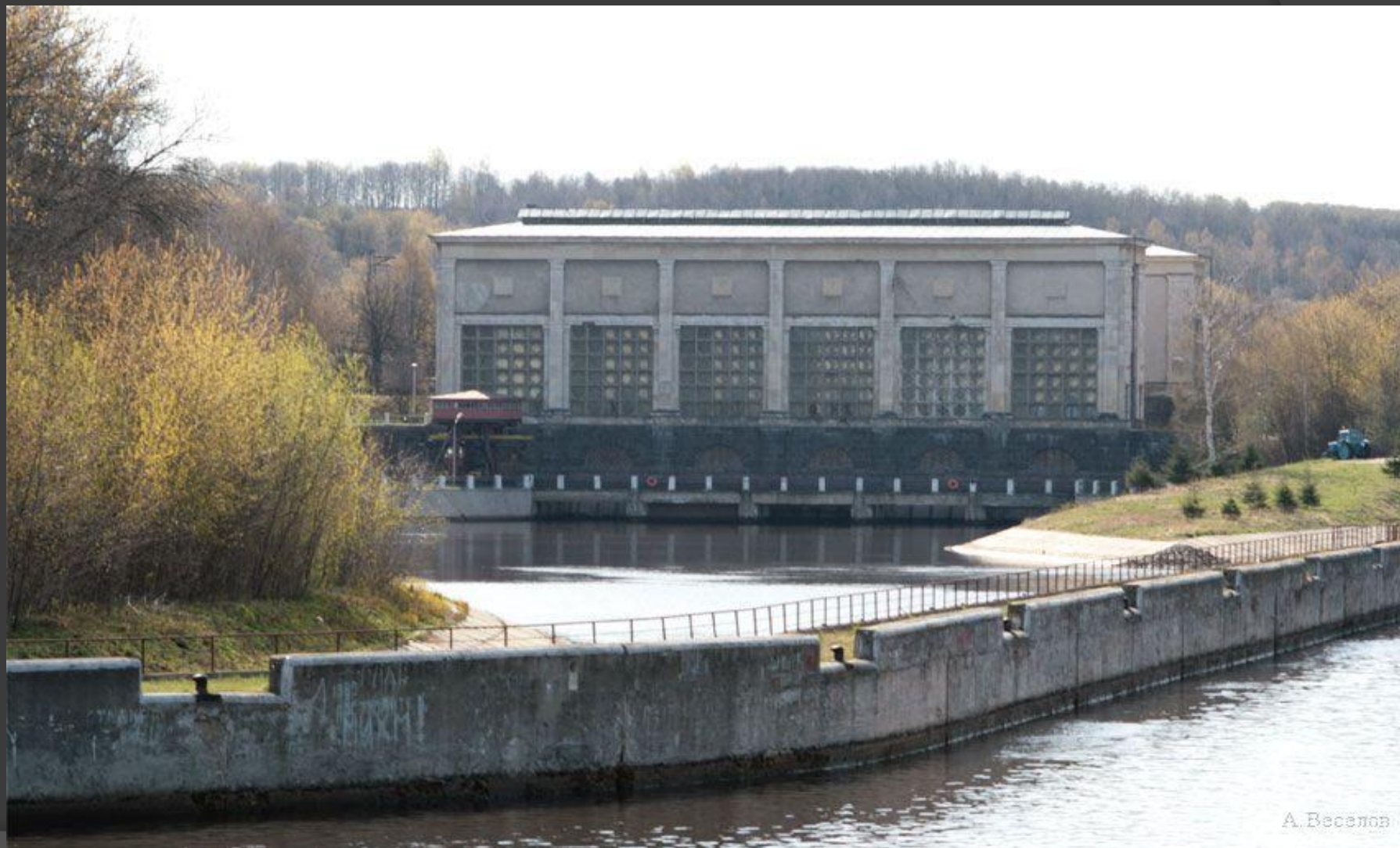




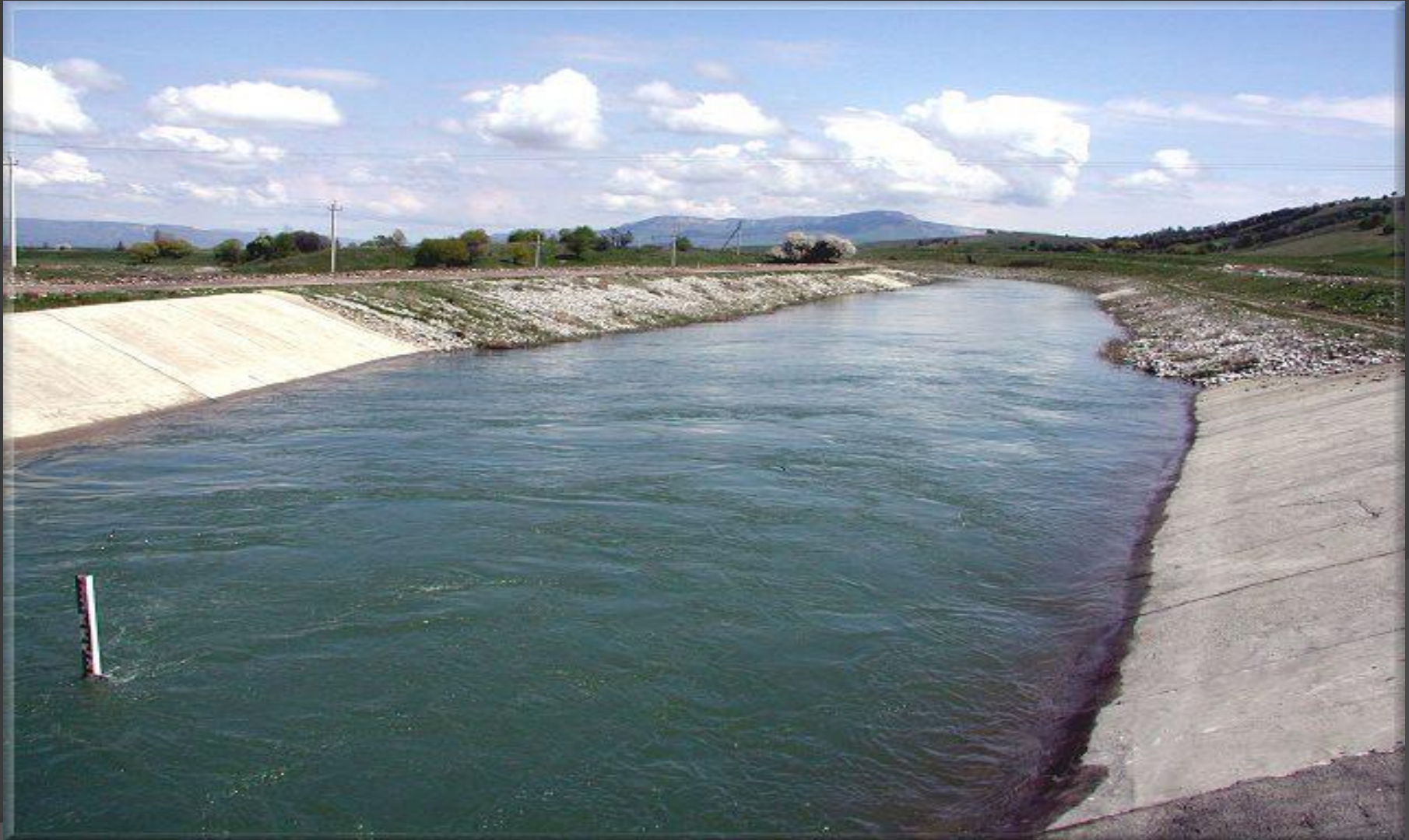


STAVINFO.NET

Искусственные водоемы края



Большой Ставропольский канал



Рукав первого порядка



Рукава второго порядка



водохранилища

Чограйское

Святой источник
www.svyato.info

Пруды



