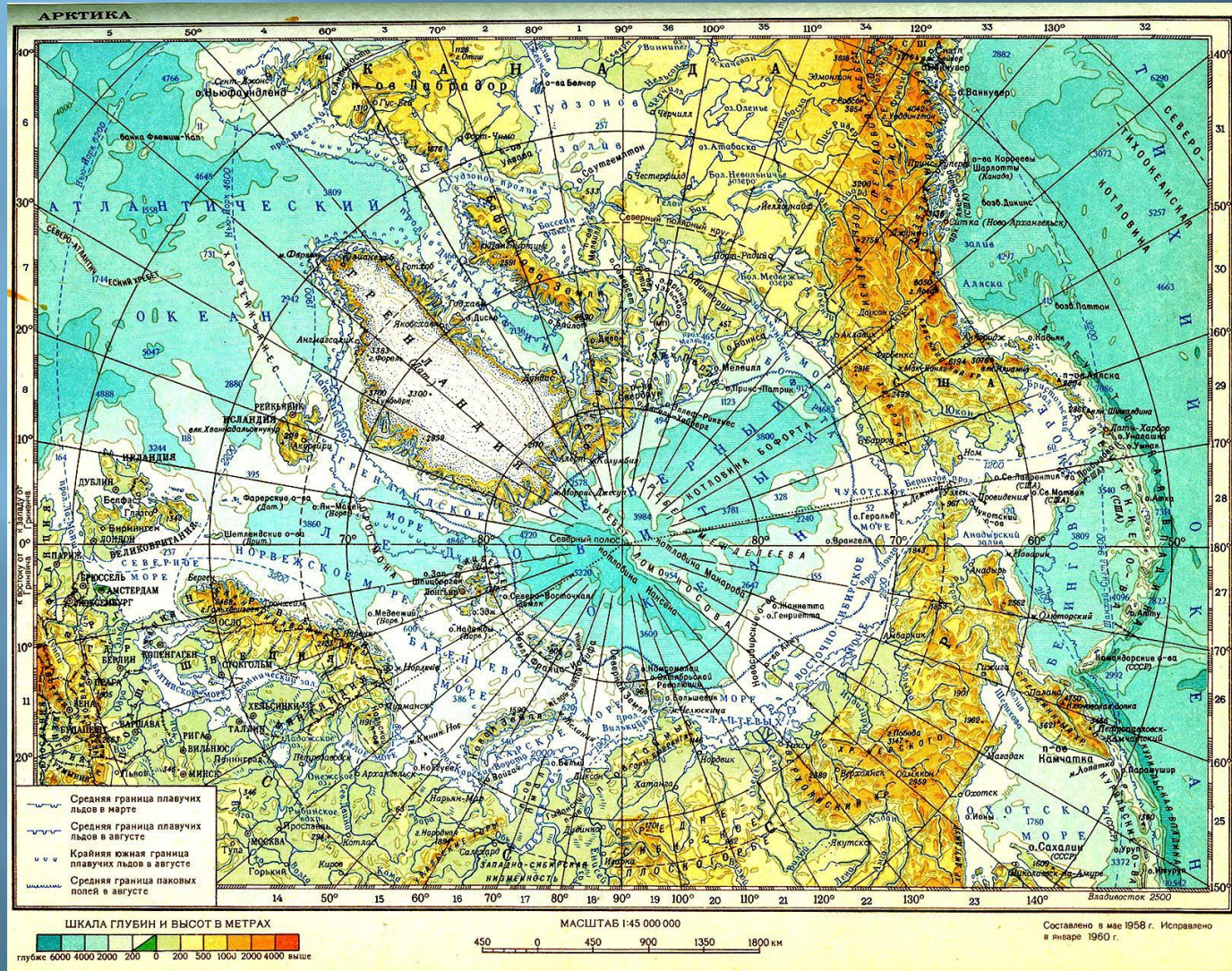


СЕВЕРНЫЙ ЛЕДОВИТЫЙ ОКЕАН

Вид на карте



Характеристика океана

- ▣ **Северный Ледовитый океан** — наименьший по площади и глубине океан Земли, расположенный полностью в северном полушарии, между Евразией и Северной Америкой.



характеристика

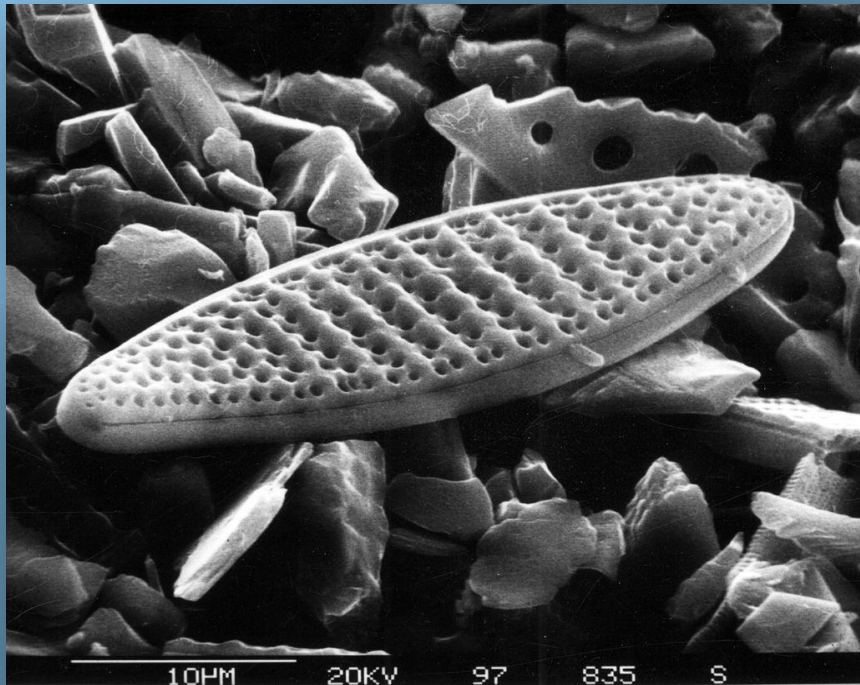
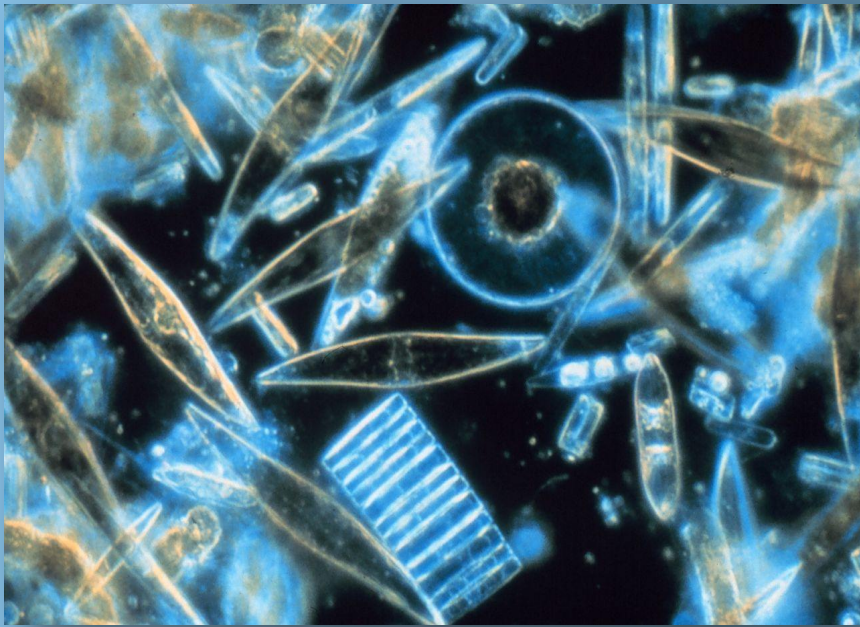
- ▣ *Площадь океана составляет 14,75 млн км², объём воды — 18,07 млн км³. Средняя глубина — 1225 м, наибольшая глубина — 5527 м в Гренландском море. Большую часть рельефа дна Северного Ледовитого океана занимают шельф (более 45 % дна океана) и подводные окраины материков (до 70 % площади дна). Океан принято делить на три обширные акватории: Арктический бассейн, Северо-Европейский бассейн и Канадский бассейн. Благодаря полярному географическому положению ледяной покров в центральной части океана сохраняется в течение всего года, хотя и находится в подвижном состоянии.*

Характеристика

- ▣ К Северному Ледовитому океану примыкают территории *Дании (Гренландия), Исландии, Канады, Норвегии, России и Соединённых Штатов Америки*. В течение большей части года Северный Ледовитый океан используется для морских перевозок, которые осуществляются Россией по Северному морскому пути, США и Канадой по Северо-Западному проходу.

Флора и фауна океана

- Суровые климатические условия оказывают влияние на бедность органического мира Северного Ледовитого океана. Исключения составляют лишь Северо-Европейский бассейн, Баренцево и Белое моря с их чрезвычайно богатым животным и растительным миром. Флора океана представлена главным образом ламинариями, фукусами, анфельцией, а в Белом море — также взморником. Фитопланктон в Северном Ледовитом океане насчитывает всего 200 видов, из них 92 вида — диатомовые. Диатомеи приспособились к суровой обстановке океана. Многие из них поселяются на нижней поверхности льда. Диатомная флора образует основную массу фитопланктона.



Флора и фауна океана

- В Северном Ледовитом океане насчитывается более 150 видов рыб, среди них большое число промысловых (сельдь, тресковые, лососёвые, скорпеновые, камбаловые и др.).
- Морские птицы в Арктике ведут преимущественно колониальный образ жизни и обитают на берегах. Здесь постоянно обитают и размножаются около 30 видов птиц (белая чайка, люрик, некоторые кулики, гаги, кайры, чистики, белые гуси, чёрные казарки, пуночки). Всё население гигантских «птичьих базаров» питается исключительно за счёт пищевых ресурсов океана. Млекопитающие представлены тюленями, моржами, белухами, китами (главным образом полосатиками и гренландским китами), нарвалами. На островах встречаются лемминги, по ледяным мостам заходят песцы и северные олени. Представителем фауны океана следует считать также белого медведя, жизнь которого в основном связана с дрейфующими, паковыми льдами или береговым припаем. Большинство зверей и птиц круглый год (а некоторые только зимой) имеют белую или очень светлую окраску.



Флора и фауна океана

- Фауна северных морей выделяется целым рядом специфических особенностей. Одна из таких особенностей — **гигантизм**, свойственный некоторым формам. В Северном Ледовитом океане обитают самые крупные мидии, самая большая медуза цианея (до 2 м в поперечнике при длине щупалец до 20 м), самая крупная офиура «голова Горгоны». В Карском море известны гигантский одиночный коралл и морской паук, достигающий в размахе ног 30 см. Другая особенность организмов Северного Ледовитого океана — их **долголетие**. Например, мидии в Баренцевом море живут до 25 лет (в Чёрном море — не более 6 лет), треска живёт до 20 лет, палтус — до 30—40 лет. Это связано с тем, что в холодных арктических водах развитие жизненных процессов протекает медленнее.



Экологические проблемы

- Пропадание летнего льда влечёт за собой большие проблемы для природы Арктики. При отступлении границы морских льдов будет затруднено выживание моржей и белых медведей, использующих льды как платформу для охоты и место для отдыха. Уменьшится отражательная способность океана с открытой водой, что приведёт к поглощению 90 % солнечной энергии, что усилит потепление. При этом начнут таять ледники окружающей суши, и эта вода, попав в океан, приведёт к повышению уровня моря.
- Ухудшается состояние прибрежных вод. На Северном флоте ежегодно сбрасывается около 10 миллионов м³ неочищенных вод. Вместе со сточными водами промышленных предприятий в арктические моря поступают нефтепродукты, фенолы, соединения тяжёлых металлов, азот, а также другие вещества. Существует угроза радиоактивного заражения. В Карском море затоплены контейнеры с ядерными отходами и атомные реакторы с подводных лодок. В Кольском заливе находится 200 брошенных и затопленных судов, которые являются источниками загрязнения. По берегам Северного Ледовитого океана валяется около 12 миллионов бочек, часто заполненных топливом, маслом и химическим сырьём.