

Страны прибалтики

Работу выполнил Парфенов Захар,
ученик 7 класса.



Литовская Республика

ОБРАЗОВАЛАСЬ 6 СЕНТЯБРЯ 1991 ГОДА

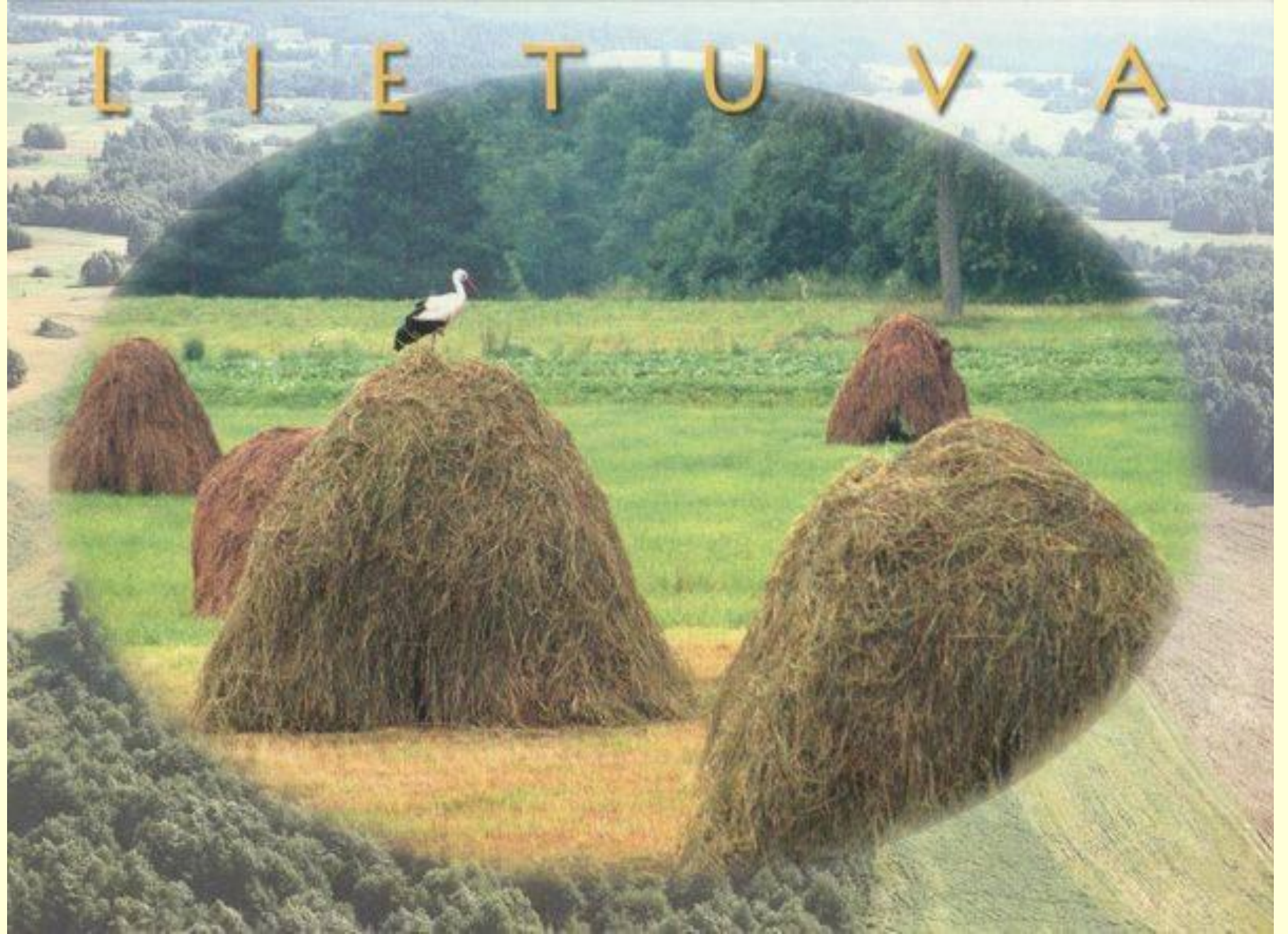
ПАРЛАМЕНТСКАЯ РЕСПУБЛИКА

**ПАРЛАМЕНТ – СЕЙМ ЛИТОВСКОЙ
РЕСПУБЛИКИ (141 ДЕПУТАТ)**

ПРЕЗИДЕНТ – ВАЛДАС АДАМКУС

**В ДРЕВНИХ ЛЕТОПИСЯХ ЛИТВА
УПОМИНАЕТСЯ С 1009 ГОДА**

L I E T U V A



ФЛАГ ЛИТВЫ



ГЕРБ РЕСПУБЛИКИ



НАЦИОНАЛЬНЫЙ ЦВЕТОК - ТЮЛЬПАН



НАЦИОНАЛЬНОЕ ДЕРЕВО -ДУБ



НАЦИОНАЛЬНАЯ ПТИЦА – БЕЛЫЙ АИСТ



НАЦИОНАЛЬНОЕ БЛЮДО – ИЗ КАРТОФЕЛЯ - ЦЕПЕЛИНЫ



ЛИТВА – ОДНА ИЗ БАЛТИЙСКИХ РЕСПУБЛИК



ГЕОГРАФИЧЕСКИЕ ДАННЫЕ

- ТЕРРИТОРИЯ - 65 200 КВ.КМ
- НАСЕЛЕНИЕ - ОКОЛО 3,6 МЛН. ЧЕЛ.
- ВАЛЮТА - ЛИТ (LTL)
- ГЛАВНАЯ РЕКА - НЕМАН - 937 км
- ГРАНИЧИТ ПО СУШЕ - С РОССИЕЙ, ЛАТВИЕЙ, БЕЛОРУССИЕЙ, ПОЛЬШЕЙ,
- ПО МОРЮ – СО ВСЕЙ ЕВРОПОЙ
- 816 рек
- 2 834 озера



17 12 38



Президент - Валдас Адамкус



ГЕОГРАФИЧЕСКИЙ ЦЕНТР ЕВРОПЫ НАХОДИТСЯ В 25 КМ ОТ ВИЛЬНЮСА



В ЛИТВЕ 10 УЕЗДОВ



В ЛИТВЕ 106 ГОРОДОВ, ИЗ НИХ 11 КРУПНЫХ



НАЦИОНАЛЬНАЯ ОДЕЖДА







СТОЛИЦА ЛИТВЫ - ВИЛЬНЮС





Город стоит на слиянии рек Вильня и Нярис (с 1994 г. внесен в список мирового культурного наследия ЮНЕСКО).

Главной достопримечательностью является **Замок Гедимина, Верхний замок**, - это настоящее сердце города, одна из первых готических построек, датируемая 13 веком. Интересна также городская стена с **Аушрос воротами (ворота Зари)**, много старинных церквей и костёлов. **Старинные костёлы** - здания с довольно массивными куполами выполнены в стиле барокко.

ВЕЛИКИЙ ГЕРЦОГ ГЕДИМИНАС - ОСНОВАТЕЛЬ ВИЛЬНЮСА









Ворота Зари



Замок Гедимина



ПРОСПЕКТ ГЕДИМИНА



ЗДАНИЕ ПАРЛАМЕНТА



ФОНТАН У ЗДАНИЯ ПАРЛАМЕНТА



Костёл Святого Николая



Кафедральный собор





Костёл Святой Анны





Костёл Святого Казимира



КАУНАС

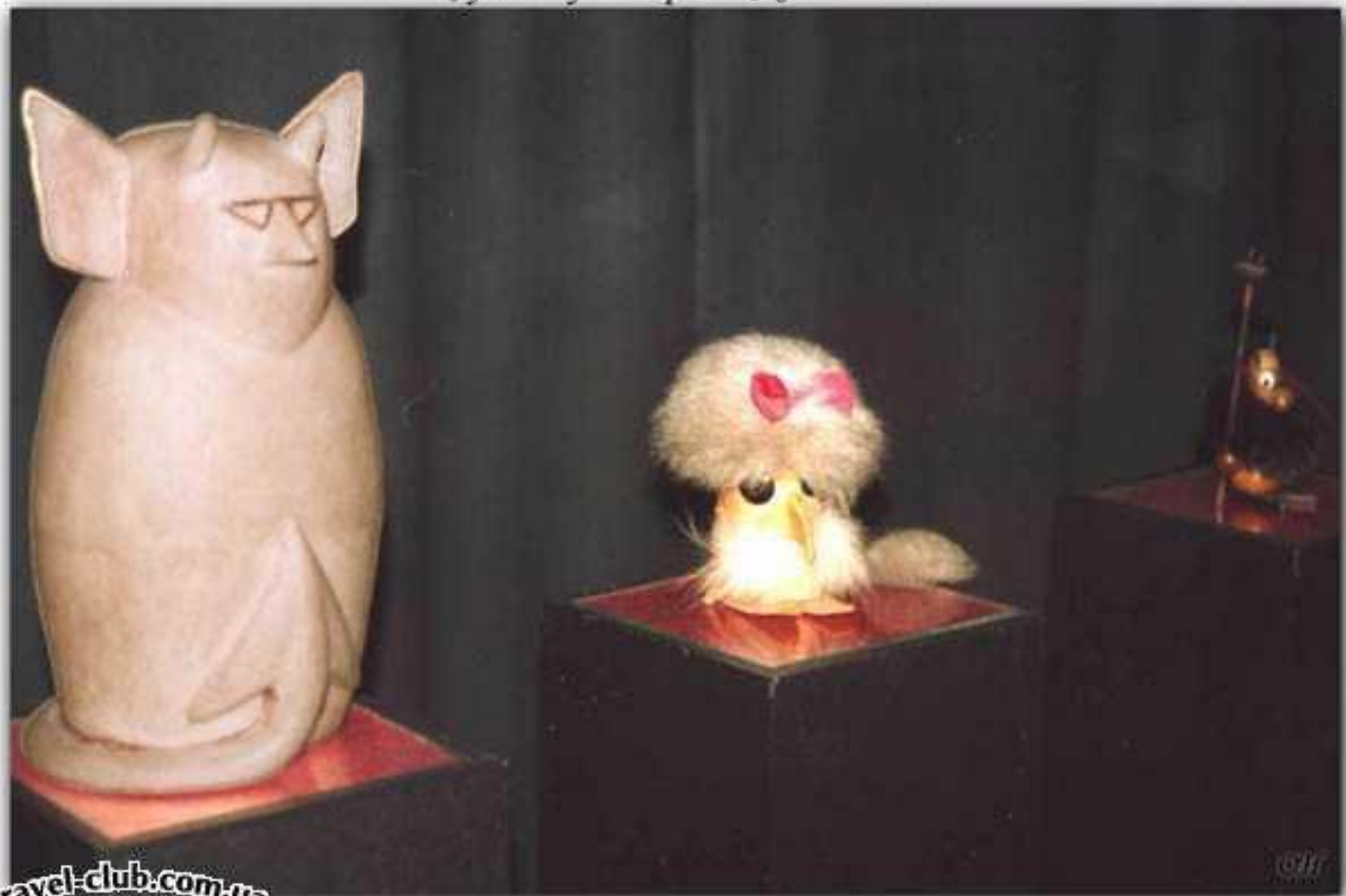
единственный в мире музей чертей



СОБРАНО БОЛЕЕ 20 000 ЭКСПОНАТОВ



Каунас. Музей "Чертей. Скандинавия."



КАУНАСКИЙ ЗАМОК









КЛАЙПЕД

**КУРШСКАЯ КОСА –песчаный полуостров
длиной 98 км, шириной от 400 м до 4 км**





Klaipėda

Куршская коса узкой полосой разделяет соленое Балтийское море и пресноводный Куршский залив.

Этот полуостров - уникальное явление природы, это единственное место в Европе, где можно одновременно увидеть луга и песчаные пустыни, сырые, покрытые мхом и лишайником ольшаники и сухие сосновые боры, высокоствольные и низкорослые горные сосны, широколиственный лес и южную тайгу, песчаные горы и ровные поля, подвижные и закрепленные дюны, верховые и низинные болота, десятки километров песчаных пляжей, морские, заливные и озерные берега.

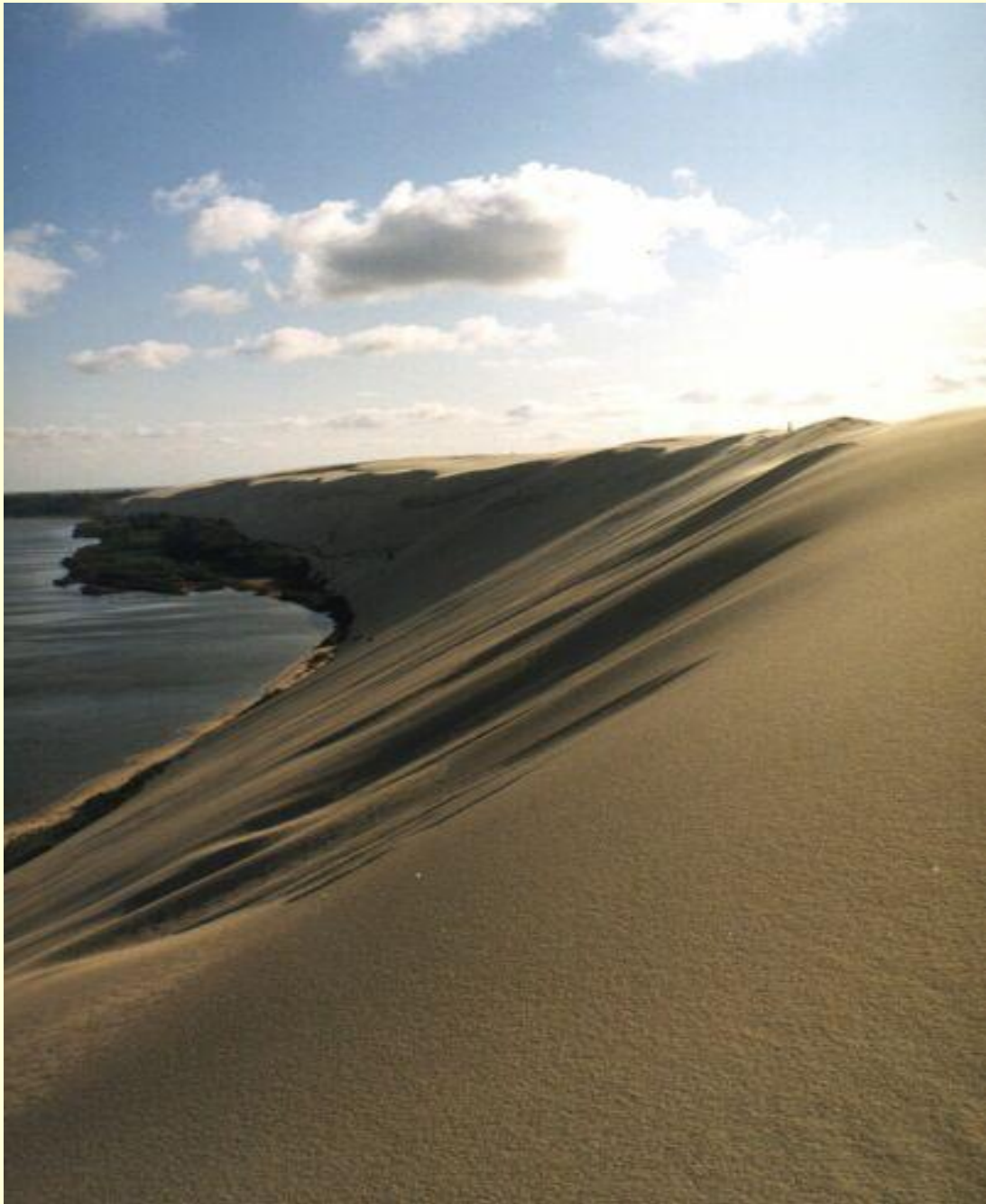






Куршская коса









легенда

- Куршская коса - дело рук богини Неринги. Она соорудила эту причудливую насыпь, натаскав песка в своем переднике, чтобы убереечь рыбаков от гнева повелителя ветров Перкуна - слишком часто тот, поднимая балтийские волны, топил их шхуны. С тех пор рыбаки в безопасности - по крайней мере, пока не покидают пределов отгороженной от моря тихой лагуны.

КЛАЙПЕД - САМЫЙ СЕВЕРНЫЙ БАЛТИЙСКИЙ НЕЗАМЕРЗАЮЩИЙ ПОРТ







ДЕЛЬФИНАРИЙ



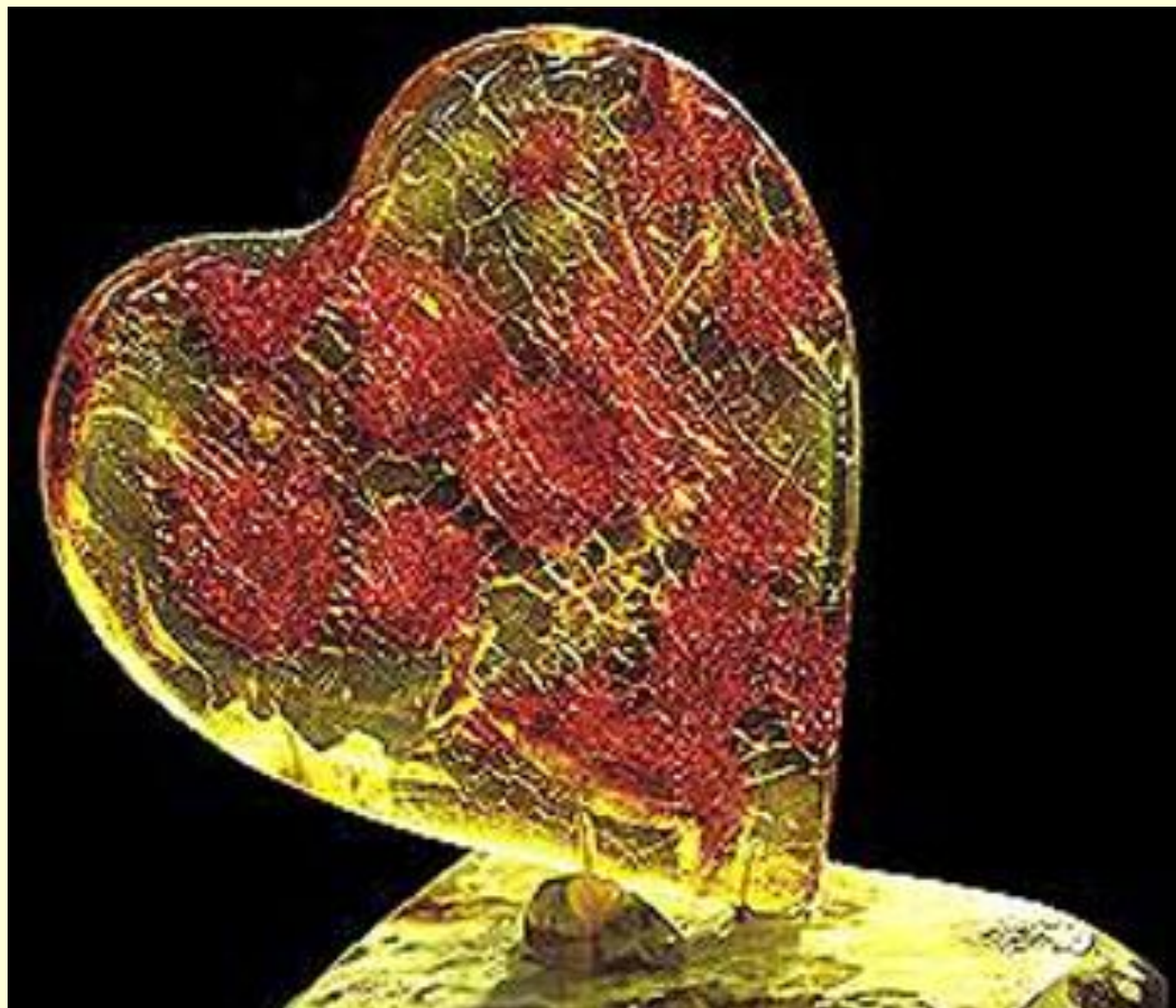
ПАЛАНГА

курортный город с песчаными пляжами



ПАРК В ПАЛАНГЕ

МУЗЕЙ ЯНТАРЯ



ДЮНЫ – РАБОТА ВЕТРОВ



БЕЛЫЙ ПЕСОК, СОСНОВЫЙ ЧИСТЫЙ ВОЗДУХ
ПРИВЛЕКАЮТ ТУРИСТОВ НА ПЛЯЖИ





ТРАКАЙ

Уникальный замок 14-15 веков расположен на острове озера Гальве









ДРУСКИНИНКАЙ - волшебная здравница Литвы

В курортном городе Друскининкай на юге Литвы открылся аквапарк, претендующий на звание не только самого большого, но и самого современного во всей Европе. Его территория занимает 25 тысяч кв. м. В пяти корпусах расположены сам аквапарк, сауны, бани, развлекательный центр.





Шяуляй

Гора крестов – место паломничества католиков
(с 1868 года)





ПАНЕВЕЖИС





ВИДЫ ЛИТВЫ













Для создания проекта

Использованы

Интернет ресурсы