

The background features a dark blue gradient with faint, light blue technical diagrams. On the left side, there is a large circular scale with numerical markings from 140 to 260 in increments of 10. Several circular diagrams with arrows and dashed lines are scattered across the left and top portions of the image, suggesting a technical or scientific context.

# ПРАКТИЧЕСКАЯ РАБОТА

№5

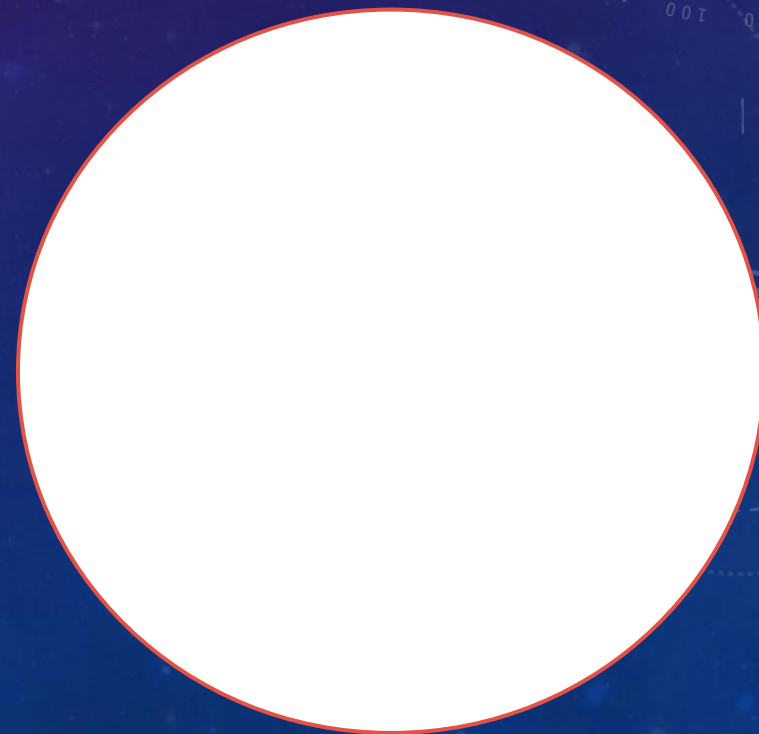
# Тема: Краткая сравнительная характеристика природных зон Казахстана

- ЦЕЛЬ: Обобщить и закрепить знания о природных зонах Казахстана. Научиться выделять их специфические особенности. Ознакомиться с ареалом распространения природных зон по территории Казахстана. Изучить особенности растительного и животного мира природных зон.
- ОБОРУДОВАНИЕ: учебник, атлас, контурная карта, цветные карандаши

# Задание 1

- Заполнить таблицу: «Площадь природных зон» Казахстана и вычертить круговую диаграмму на основании данных.

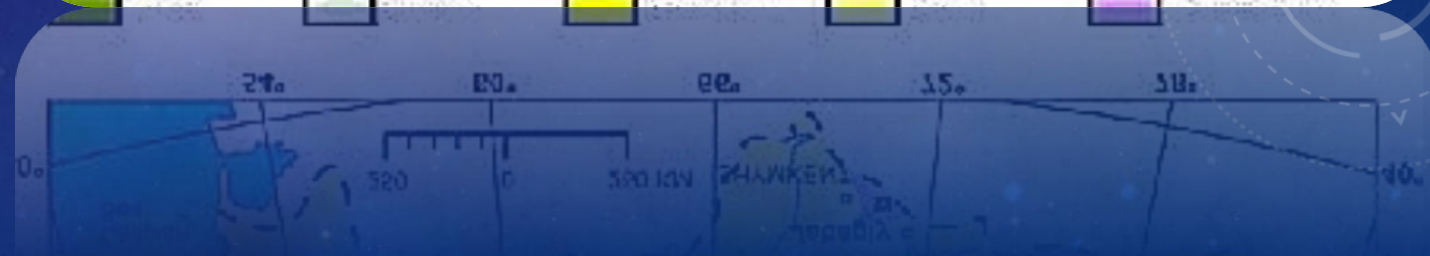
Природная зона	% от площади Казахстана	Место





# Задание 3

- Используя атлас нанести на контурную карту границы природных зон.



# Задание 4.

• Определи в каких природных зонах находятся города:

1. Шымкент
2. Кызылорда
3. Тараз
4. Караганда
5. Актобе
6. Атырау
7. Кокшетау
8. Петропавловск
9. Павлодар

**ЛЕСОСТЕПЬ**

**СТЕПЬ**

**ПОЛУПУСТЫНЯ**

**ПУСТЫНЯ**

