

Путешествие по Северной Америке (2)

- Береговой хребет







Сьерра-Невада







Шоссе из Лос-Анджелеса в Сан-Франциско

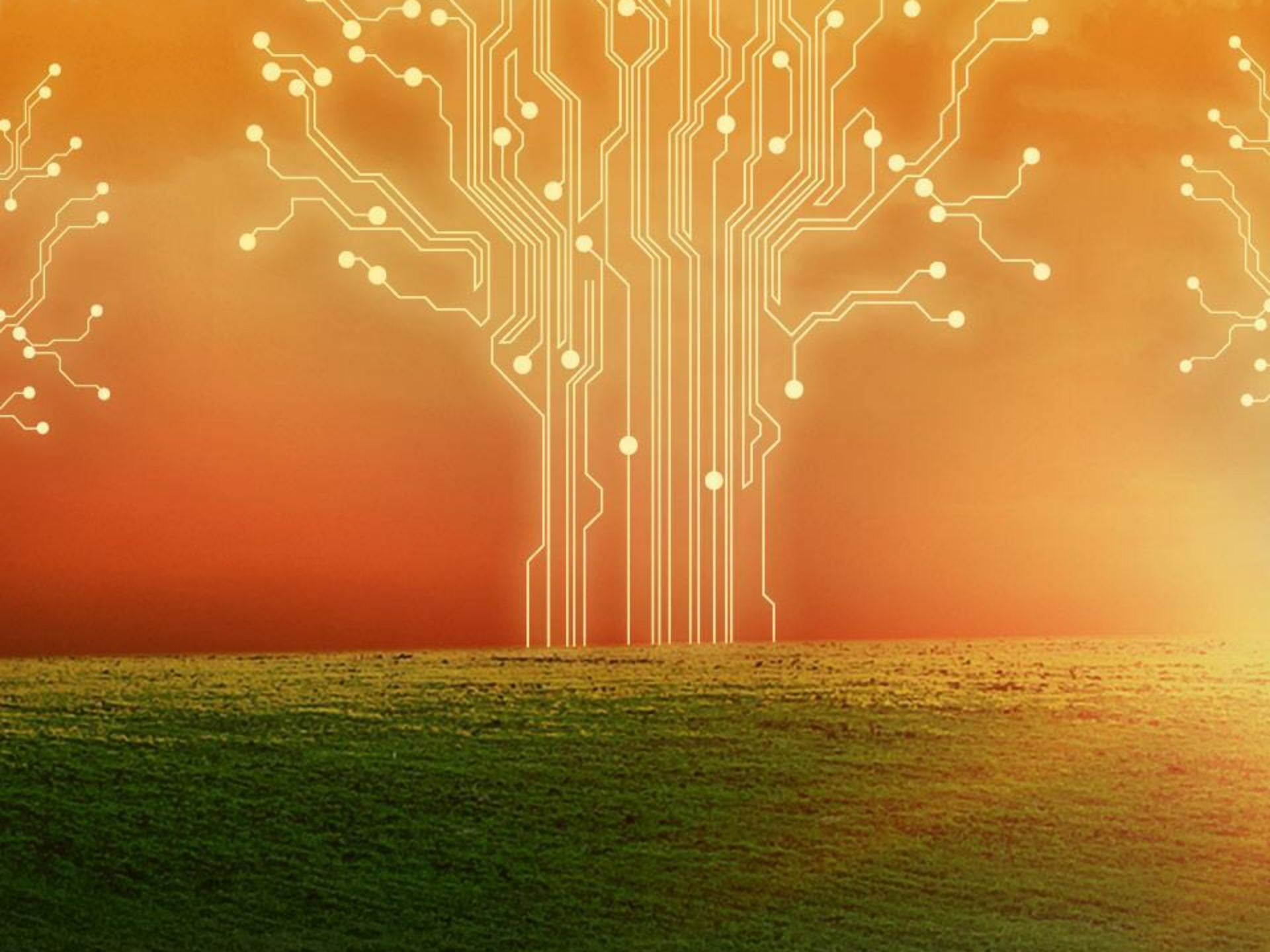






ROUTE
66

Силиконовая долина







Разлом Сан-Андреас









- Крепость Форт-Росс





FORT ROSS

ФОРТ РОСС



FORT ROSS



State Historic Park

© 2000 State of California



Большое Соленое озеро









- Город Солт-Лейк
Сити- центр горной
добычи







Великие озера









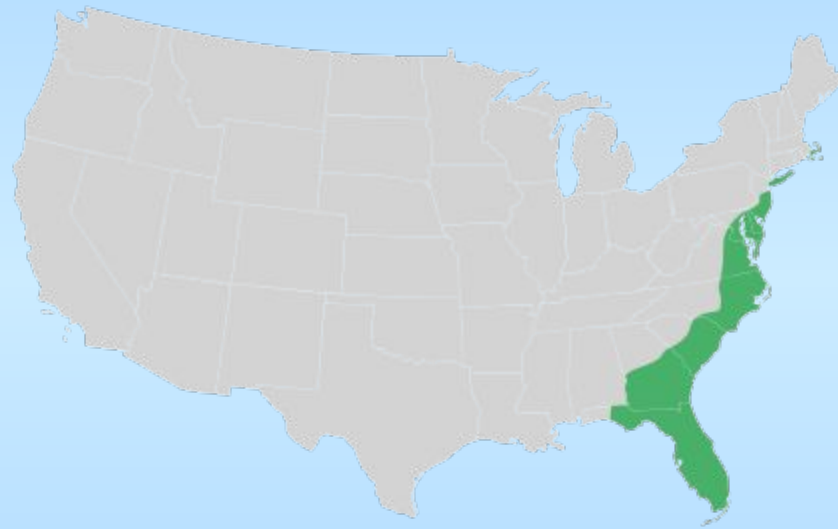
Ниагарский водопад







Приатлантическая низменность







- Небоскребы **Манхэттена**







Река Святого Лаврентия





Горы Аппалачи







Домашнее

задание:

параграф № 43