

КЛИМАТ АФРИКИ

Урок географии в 7 классе

Автор: Чандишвили Хатуна Гургеновна

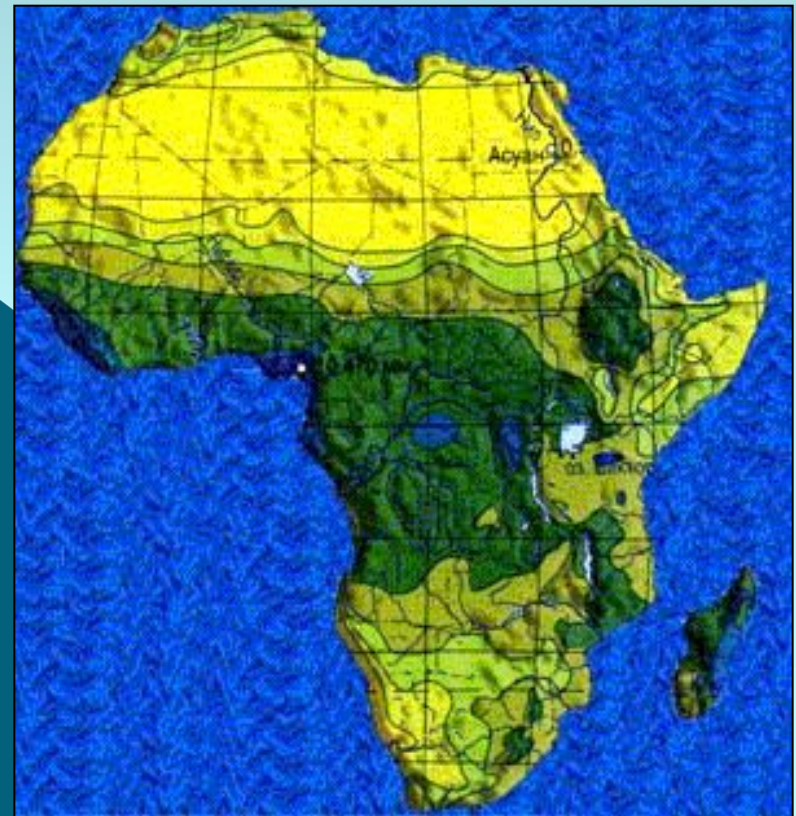
Африка

Африка- самый жаркий материк на земле. Она получает больше солнечного тепла и света, чем другие материки.

Там всегда высоко стоит Солнце над горизонтом, а два раза в год в любой точке оно бывает в зените.

Цель урока: выяснить **особенности климата Африки**

- ◎ 1. Дайте определения понятий «погода», «климат».
- ◎ 2. Перечислите климатические пояса Земли по карте атласа
- ◎ 3. Определите в каких климатических поясах расположена Африка



Вспомним!

1. Что называется рельефом?

Рельеф – совокупность неровностей земной поверхности, различающиеся по *размерам*, происхождению и возрасту.

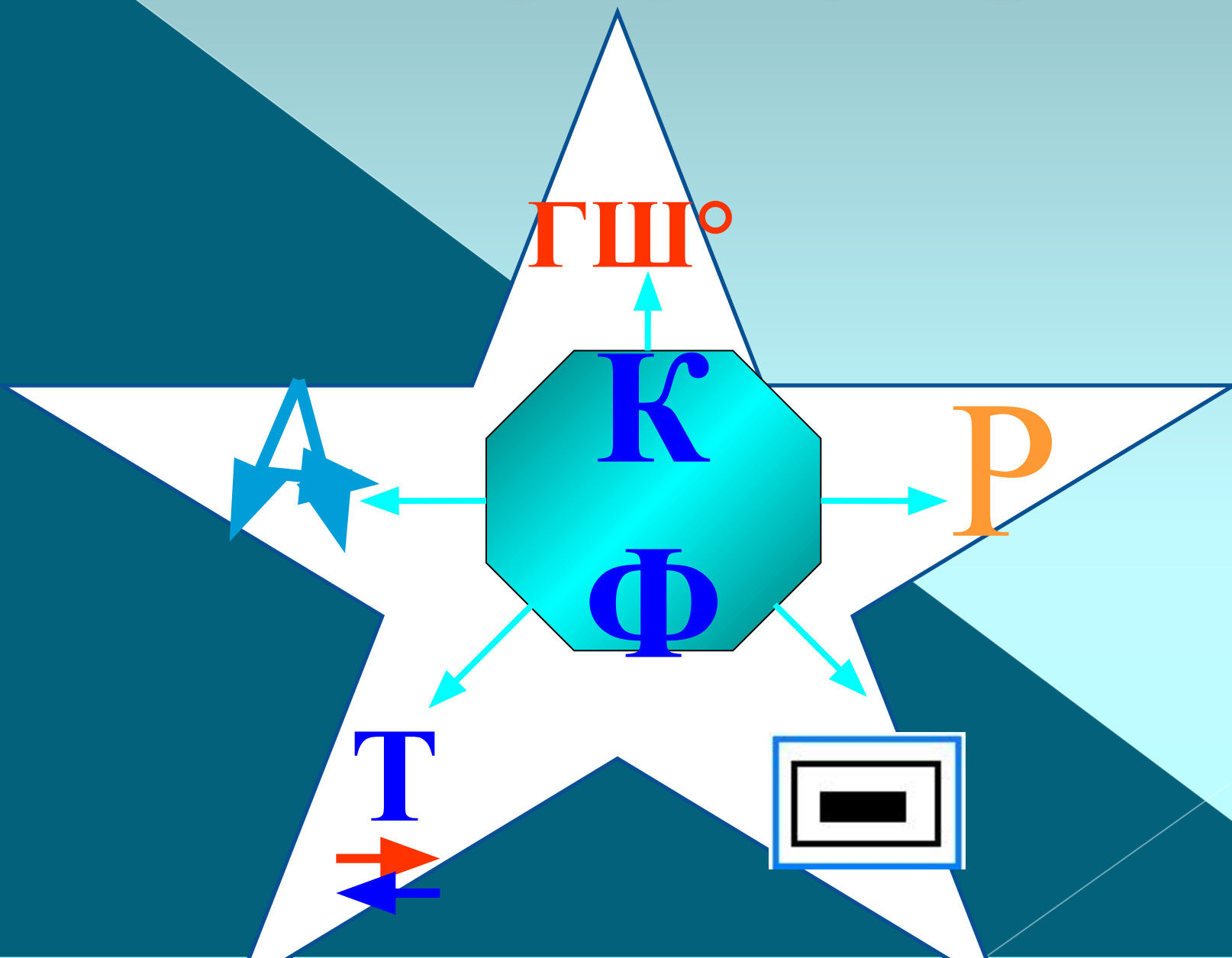
2. Назовите основные формы поверхности суши и их деление по высоте.



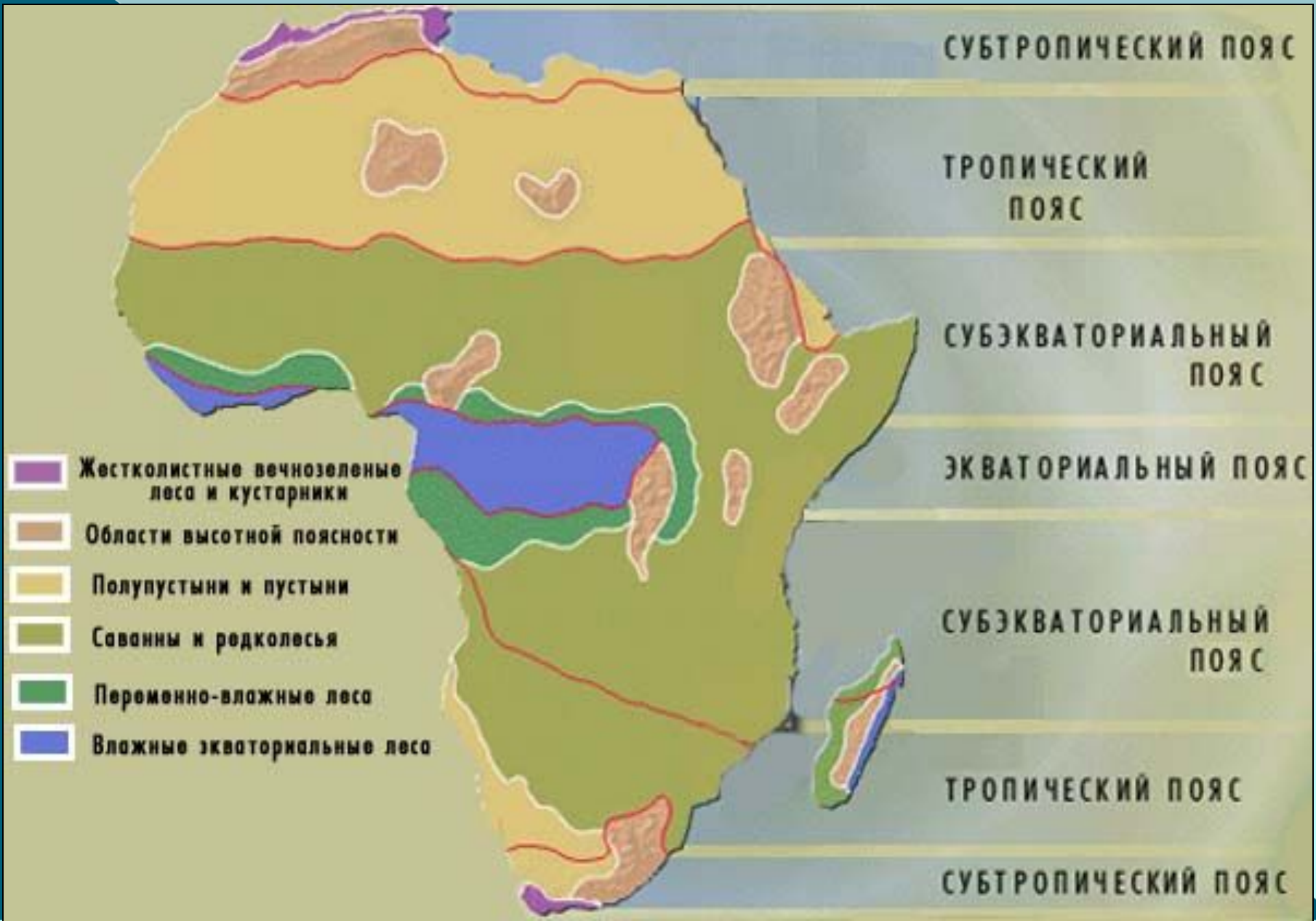
Африка - самый жаркий материк.

1. Самое жаркое лето ($+58\text{ }^{\circ}\text{C}$) было отмечено в Ливии (г. Триполи)
2. Максимальная среднегодовая температура ($+34\text{ }^{\circ}\text{C}$) зафиксирована в Далоле (Эфиопия) в 1960 г.
3. Минимальная температура ($-15\text{ }^{\circ}\text{C}$) наблюдалась в Тизи-эн-Талрхемее (Марокко).
4. Давайте разберем, почему Африка стала самым жарким материком?
Какие факторы повлияли на данный факт?

Климатообразующие факторы



Климатические пояса Африки



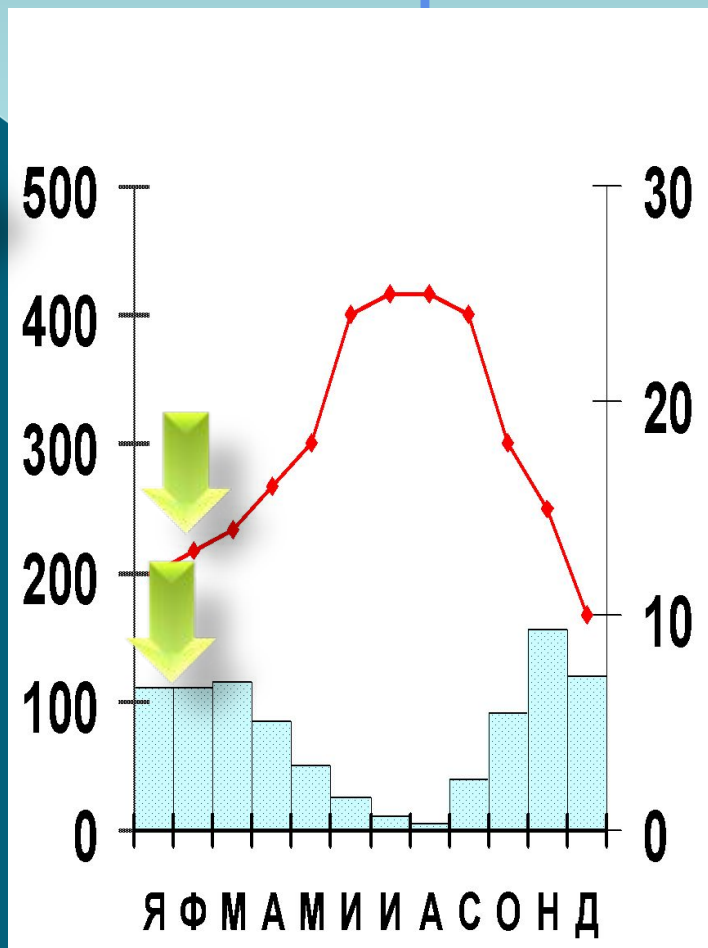
Как работать с климатограммой?

Количество осадков, мм



Средне-месячное количество осадков

Месяц года

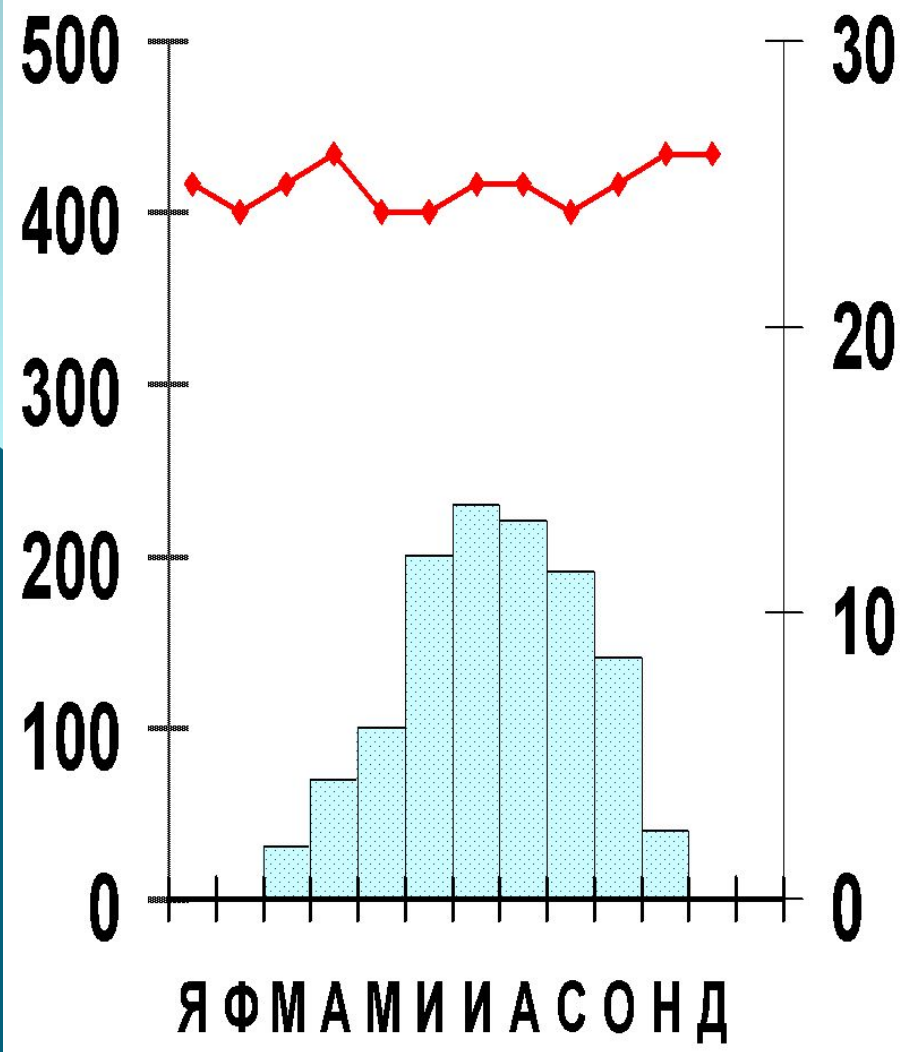
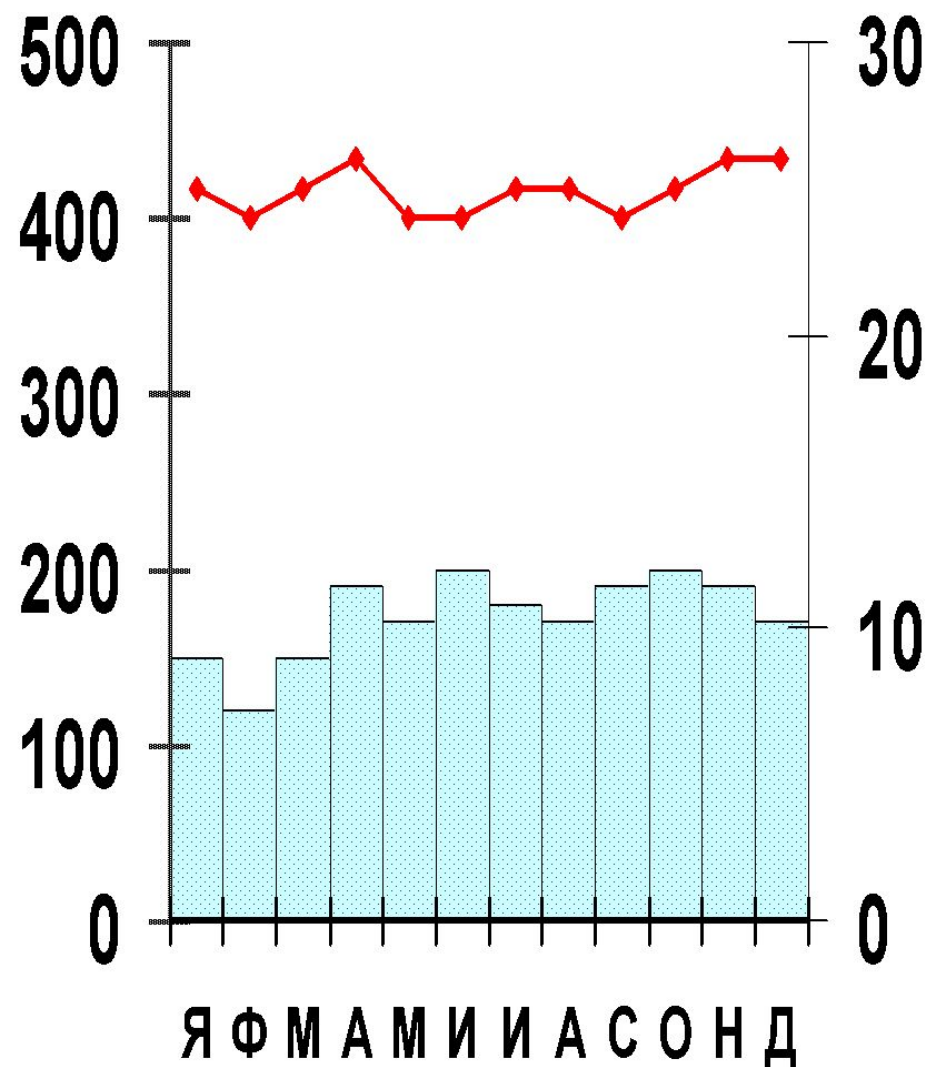


Температура воздуха в °C

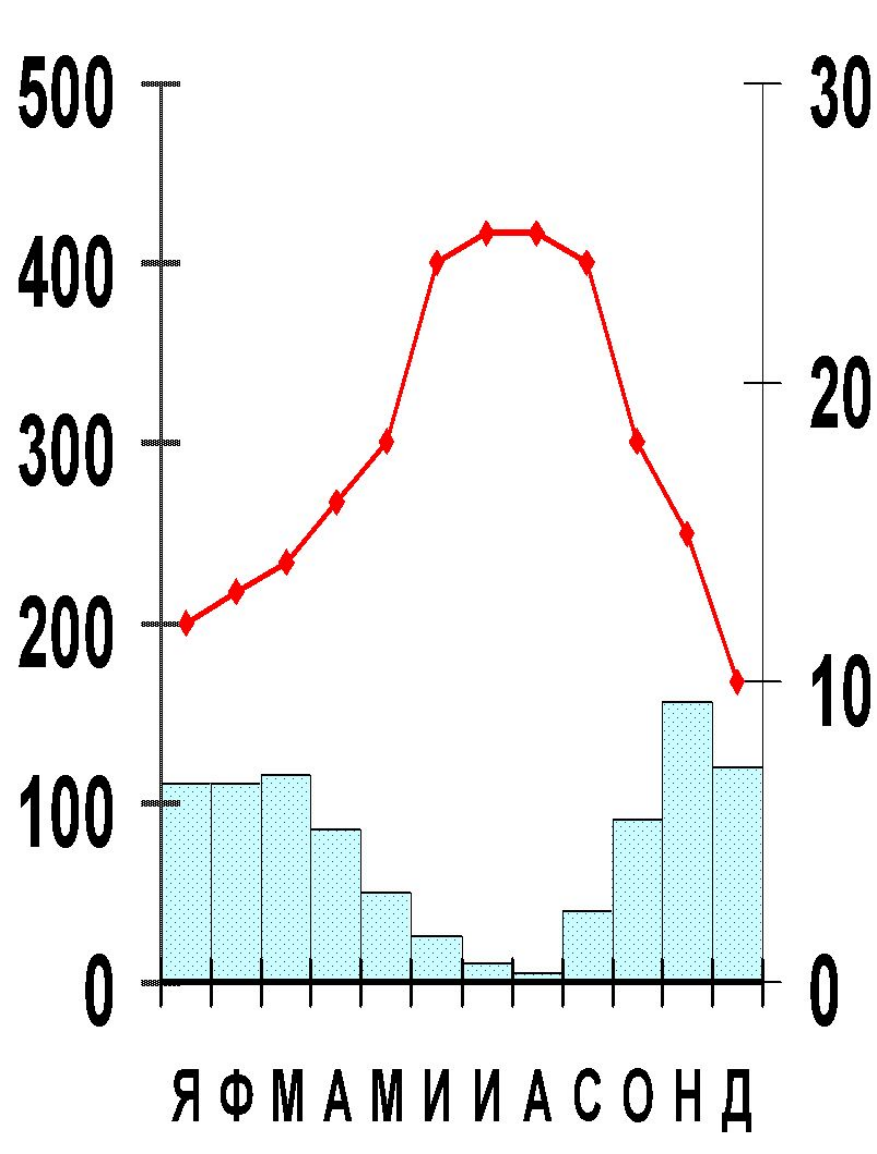
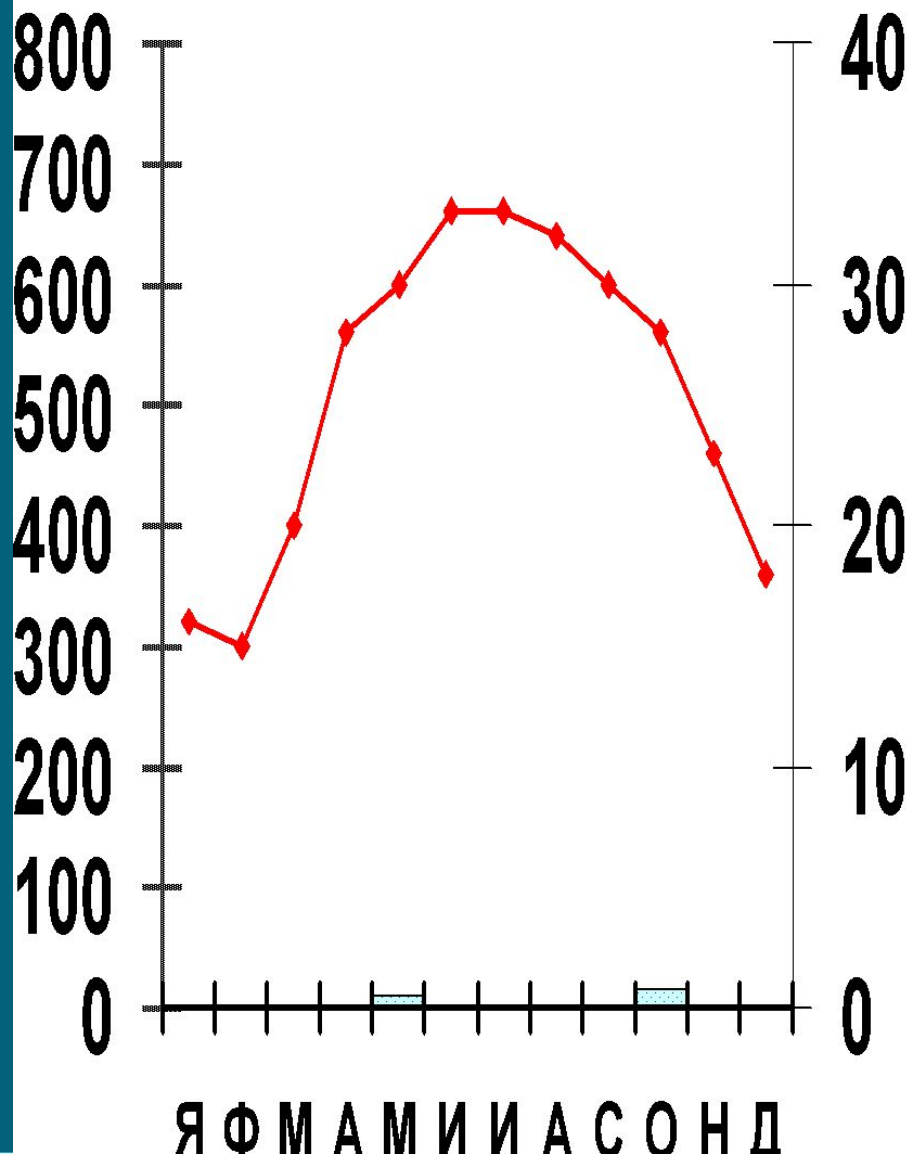


График хода температуры за год

Какому климатическому поясу соответствуют климатограммы?



Какому климатическому поясу соответствуют климатограммы?



Климатические пояса Африки

Климатический пояс	Воздушные массы	Температура		Годовое количество осадков	Режим выпадения осадков	Географическое положение	Характеристика климата
		$t^{\circ}_{\text{я}}$	$t^{\circ}_{\text{и}}$				
Э							
С/Э							
Т							
С/Т							

Африка - самый жаркий континент планеты. Причина этого - в географическом расположении континента: вся территория Африки находится в жарких климатических поясах. Именно в Африке находится самое жаркое место на Земле - Даллол, и была зафиксирована самая высокая температура на Земле (+58,4 °C).



Экваториальный пояс

Центральная Африка и прибрежные районы Гвинейского залива относятся к экваториальному поясу, там в течение всего года выпадают обильные осадки и нет смены времён года. Здесь постоянный климат. Днём поверхность сильно нагревается, а после полудня идут ливневые дожди. К вечеру опять наступает ясная погода.



Субэкваториальный пояс доходит примерно до 15-20° широты к северу и к югу экватора. Два сезона - сухая зима и влажное лето. Севернее и южнее субэкваториальных поясов расположены северный и южный тропические пояса. Для них характерны высокие температуры при малом количестве осадков, что ведёт к образованию пустынь.

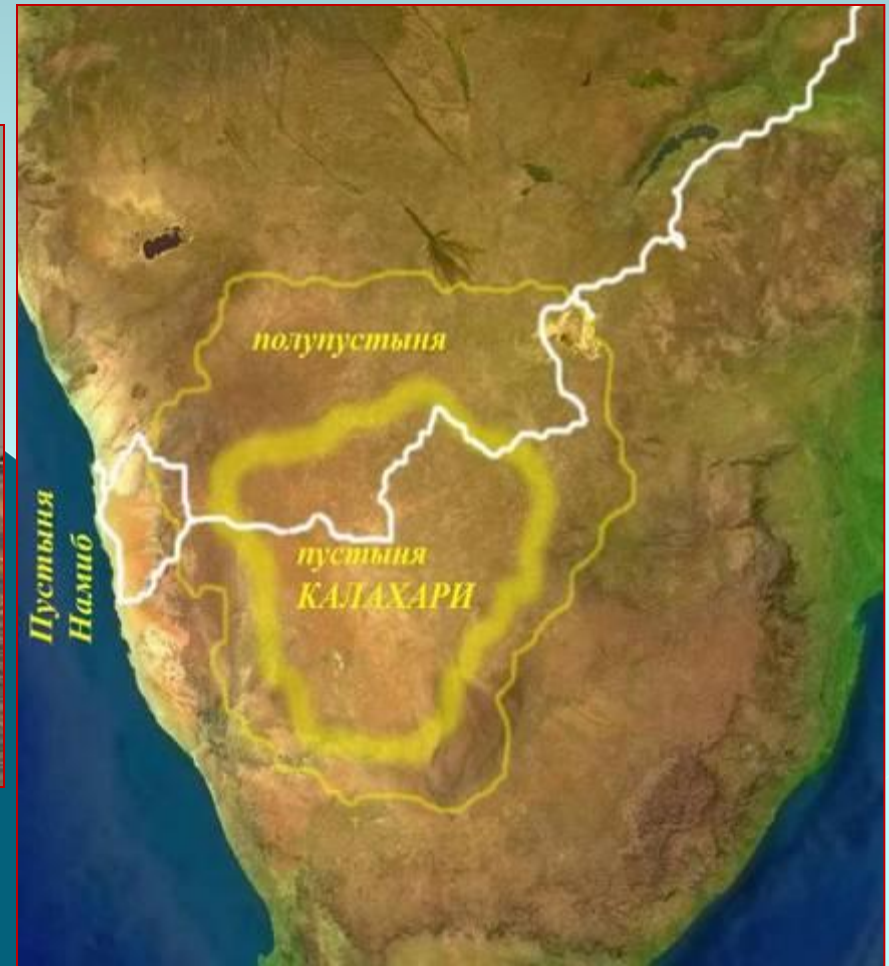


Тропический климатический пояс.

Средние температуры зимой не ниже 10 °С, летом 30-35 °С. В засушливых местах расположены пустыни и полупустыни, в более увлажненных местах — саванны и листопадные леса.



На севере расположена крупнейшая на Земле пустыня **Сахара**, на юге — пустыня **Калахари**. Северная и южная оконечности материка входят в соответствующие субтропические пояса.

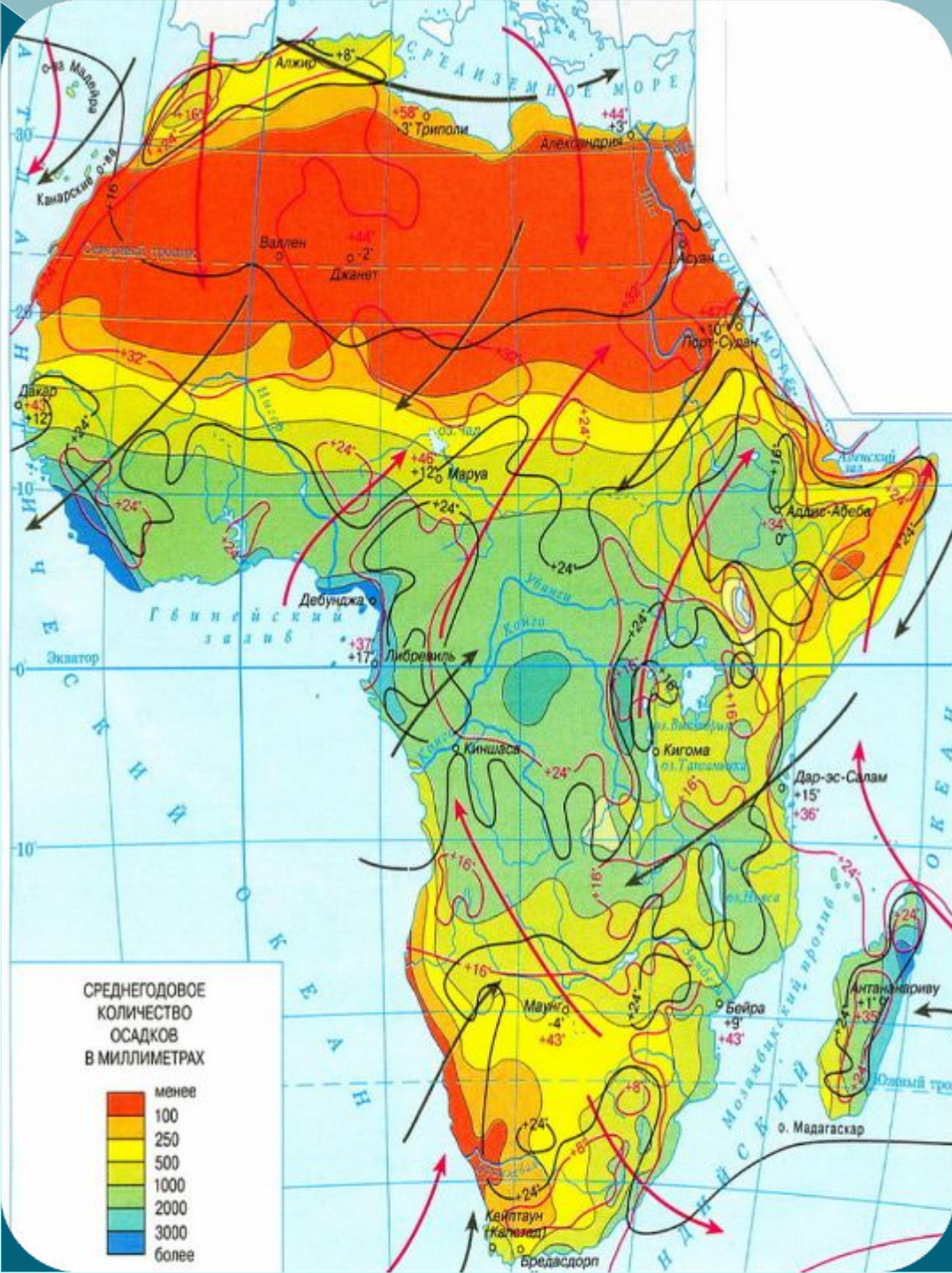


Климатические пояса Африки

Климатический пояс	Воздушные массы	Температура		Годовое количество осадков	Режим выпадения осадков	Географическое положение	Характеристика климата
		$t^{\circ}_{\text{я}}$	$t^{\circ}_{\text{и}}$				
Э	Эвм	24°	24°	1500-3000 мм	каждый день	на экваторе, бассейн реки Конго, побережье Гвинейского залива.	Жаркий и влажный, одно время года - лето
С/Э	Эвм Твм	24°	24°	1000-2000мм	летом	8°-17° с.ш. и 18-20° ю.ш.	Сезонность климата: жаркое и влажное лето и жаркая и сухая зима
Т	Твм	16°	32°	менее 100 мм	очень редко	18°-35° с.ш. и юго-запад материка	Жаркое сухое лето, чуть прохладнее зима
С/Т	Твм Увм	8°	24°	600-1000 мм	зимой	Северное и южное	Влажная зима и жаркое сухое лето

Внимательно рассмотри
климатическую карту
Африки.
Ответь на вопросы:

1. На каком склоне Драконовых гор выпадает больше осадков?
2. Почему на западном побережье Африки образуется пустыня Намиб?
3. Почему при значительной протяженности с севера на юг Африка имеет небольшой набор климатических поясов?



Домашнее задание

⦿ п.22

На контурной карте показать климатические пояса Африки