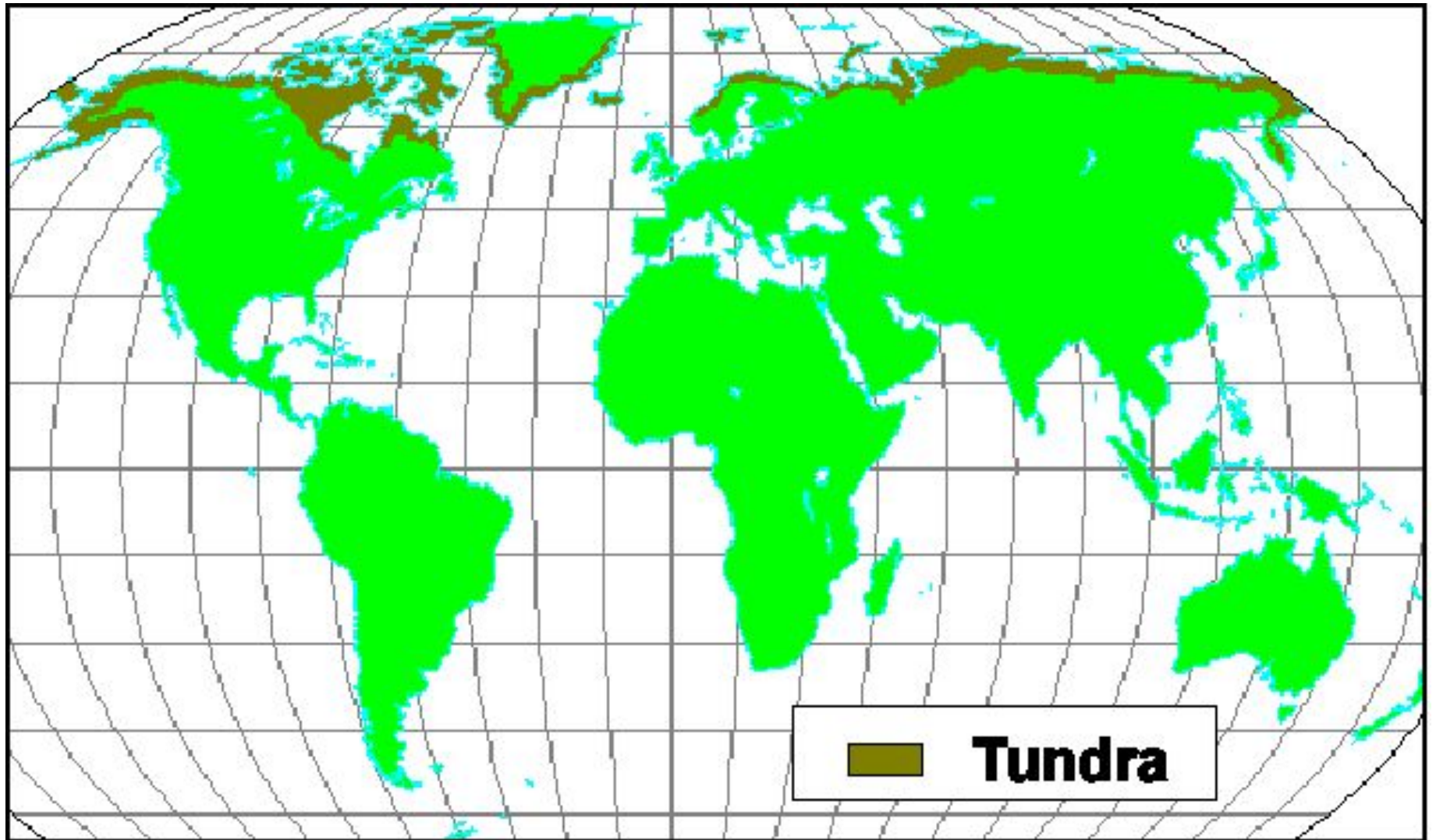


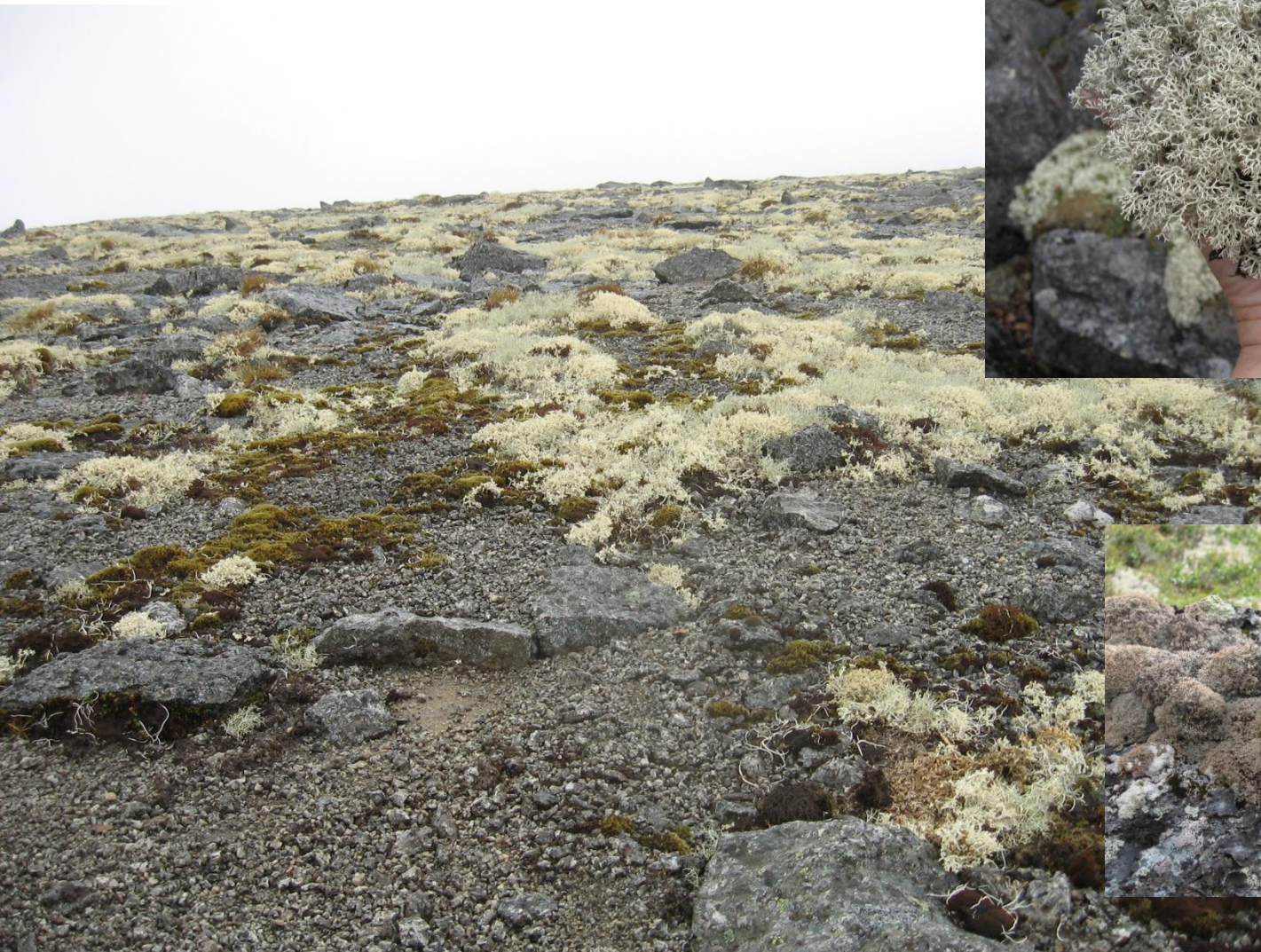
Жизнь в полярных поясах





ТУНДРА





















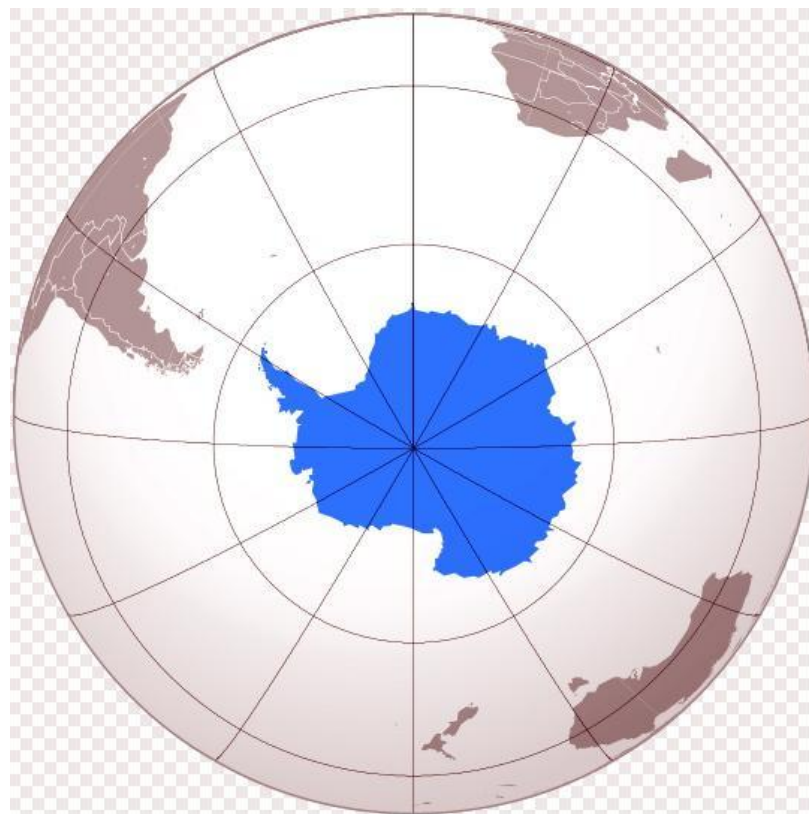
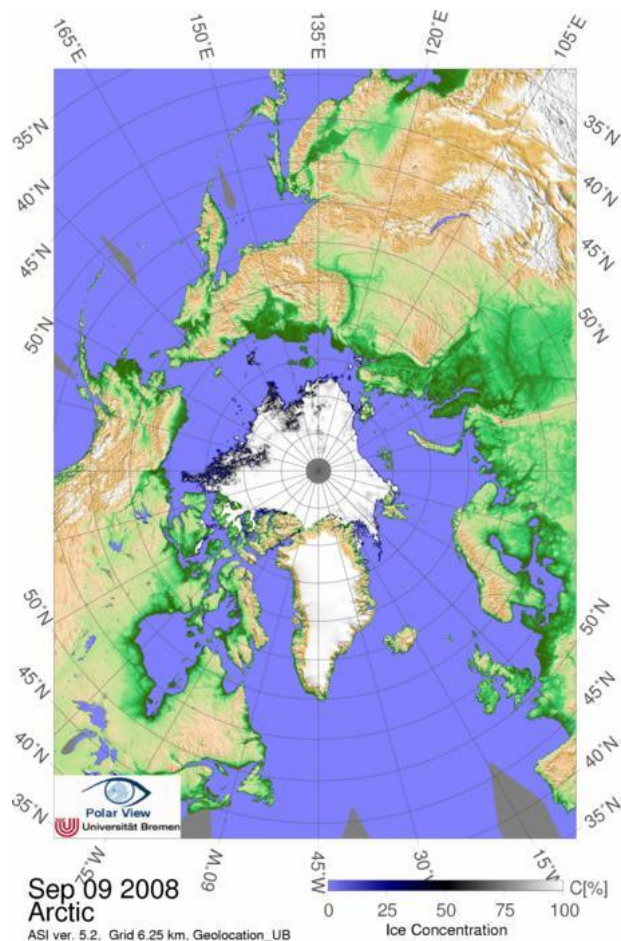




Растительный и животный мир тундры

	Климат	Растительность	Животный мир
Тундра	Лето совпадает с полярным днём, зима – с полярной ночью	Мхи, лишайники, грибы. На южной окраине заросли карликовой берёзы, полярной ивы, ольхи.	Дикие олени, лисицы, песцы, волки, зайцы лемминги. Птицы представлены гагарами, бакланами, чайками, лебедями, гусями, гагами, утками. Кровососущие насекомые: москиты, мошка, чёрные мухи, оводы.

Арктические и антарктические пустыни











Мхи и лишайники
© Вячеслав Потапов / Фотобанк Лори

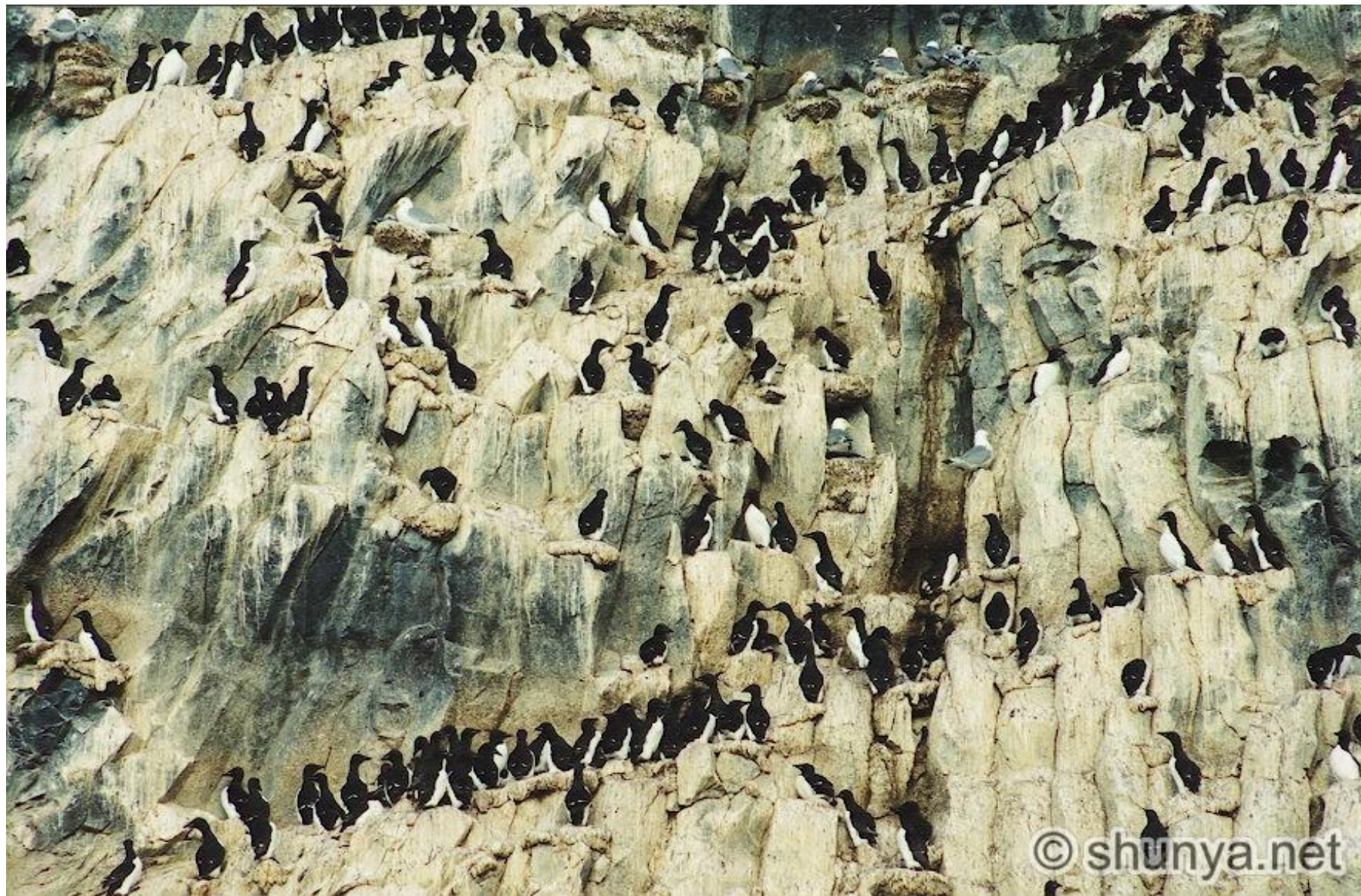


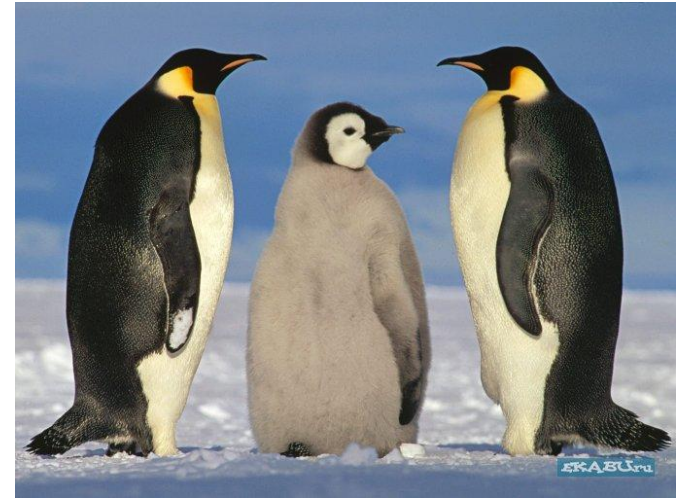
lori.ru/59150















Растительный и животный мир арктических и антарктических пустынь

	Климат	Растительность	Животный мир
Арктические пустыни	Зимние температуры -40°C , летние 0°C , В течении года покрыты снегом и льдом.	Мхи и лишайники	Белые медведи, северный олень, песец, моржи, тюлени. Гигантские гнездовья морских птиц – птичьи базары.
Антарктические пустыни	$t^{\circ} = -60^{\circ}\text{C}$, $t^{\circ} = 0^{\circ}\text{C}$	Мхи и лишайники, среди снега и льда красные и зелёные водоросли	Морские птицы: поморники, чайки. Осёдлые птицы – пингвины.