

*Проект по географии  
на тему:  
«Семь чудес России»*

*Работу выполнили:  
ученицы 8 «К» класса  
Кузьминова Любовь  
Нечаева Анна  
Чукаева Маргарита*



## Цель

Выяснить, что такое «Китовая аллея»?

## Задачи

- Узнать нахождение китовой аллеи, климат.
- Познакомиться с растительным и животным миром.

## Гипотеза

Китовая аллея-это отдельная морская территория где проживают киты.





Природно-этнический парк «Берингия», площадь которого равна **737000,7 км<sup>2</sup>**, расположен на территории **Провиденского и Чукотского районов** и создан от **27.01.1993 г.** Территория парка является **прибежищем и местом обитания для уникальных сообществ животных и растений.**



Климат Чукотки очень суров. Зимой в западных континентальных областях Чукотки температура воздуха достигает нередко 44-60° ниже нуля. В восточных районах свирепствуют особенно сильные ветры, снежная пурга продолжается порой много дней подряд. Лето очень короткое, дождливое и холодное, в отдельных местах снег даже не успевает растаять. Вечная мерзлота залегает повсеместно и начинается очень неглубоко от поверхности.

# Численность населения

*50,5 тыс. чел. Плотность населения - 0,07 человек на 1 км.*

*Горожане составляют около 66% всех жителей округа.*

*Население округа многонационально - здесь проживают около 60 национальностей.*





*В 1977 году на острове Ыттыгран вблизи юго-восточной оконечности Чукотки экспедиция обнаружила знаменитую "Китовую аллею" - сооружение из вкопанных в грунт параллельных рядов черепов и челюстей гренландских китов. По мнению ученых, Китовая Аллея считается чудом не только с научной, но и археологической точки зрения.*





*На размытом волнами берегу Берингова пролива из земли появились два вертикально стоящих китовых черепа, а между ними - в качестве несущих конструкций - челюстные кости и позвонки кита. Это был вход в полуземлянку.*





*В течение нескольких лет велись там раскопки одного из жилищ, построенного на небольшом возвышении и слегка углубленного в землю. Основу его конструкции составляют черепа, челюсти, кости, а также поставленные друг на друга позвонки гренландского кита, а стены сложены из*



*фото И. Загребина*



Но серьезных раскопок в этом жилище археологи провести не успели: море все больше размывало берег, заметая откос мокрым песком. Поэтому следующие было решено производить как можно дальше от берега, используя для них жилой комплекс в крупном древнеэскимосском поселении Эквен.



Анна В. Зайцева



Жилая площадь дома, состоящего из двух комнат и коридора, позволяла разместить в нем семью из 10-12 человек, а высота его центральной части (160 см) вполне соответствовала среднему росту древних эскимосов. Метровой ширины коридор был довольно длинным - более 6 м, причем пол его углублен по отношению к полу остальной части жилища примерно на 70 см. Такое смещение уровней образовывало нечто вроде тамбура-шлюза: при входе в дом и выходе из него меньше уходило тепла. А освещалось и отапливалось жилье при помощи "жировиков" - светильников на китовом жире, на них же готовили еду.

В глубоких ямах  
вкопанных вер  
байдары.



ов и моржей, а на  
а сушились





фото И. Захаркина





Анна М. Зарпина



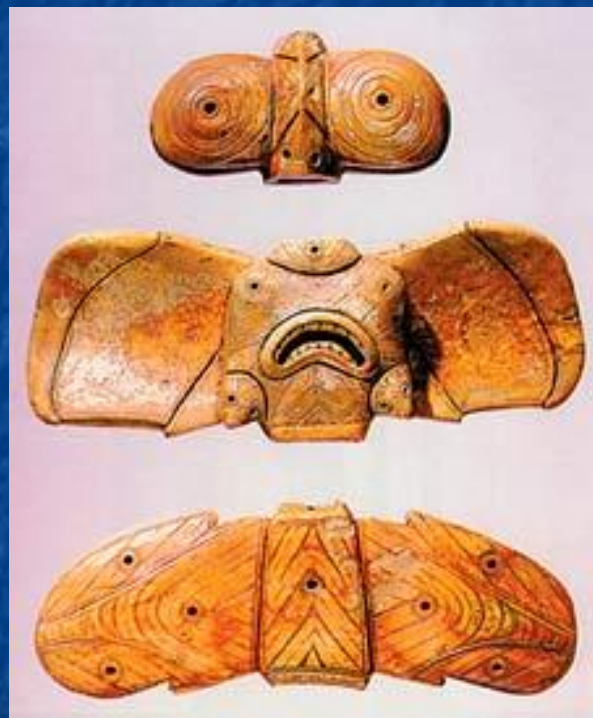
# Интересные факты

Рукоятка для мотыги, застежки-карабины, ручка для ведерка и ритуальная фигурка медведя из моржового клыка.

Охотничье вооружение, в том числе и оснащенное "крылатым предметом"

- стабилизатором полета.

Ведерко из китового уса, сшитое нитями из того же китового уса.







Несколько вариантов "крылатых предметов" и моржового клыка - стабилизаторов полета гарпуна или копья



Очки из китового уса, защищавшие глаза от солнечных бликов.



Резные ритуальные фигурки из моржового клыка.



Нож для разделки шкур: ручка - из моржового клыка, лезвие - из сланца





Прекрасны и живописны  
ландшафты парка  
«Берингия».



Вся территория парка покрыта горами. Они достигают более 600 м, покрыты в основном куртинными и пятнистыми тундрами, выше 200-250 м доминируют каменные россыпи. Береговая линия вдоль Берингова пролива очень изрезанная. © Worldprints.com



*Большая часть территории парка «Берингия»  
покрыта щебнистыми редкокуртинными и  
пятнистыми кустарничково-разнотравными  
тундрами.*





*Парк занимает Чукотский полуостров, омываемый с трех сторон морями. Растительный покров этой территории содержит много уникальных,*



*редких и  
краснокнижных  
видов,  
свидетельств  
ующих о  
некогда  
существовавш  
ем между  
Азией  
и Америкой  
Берингийском*







# Водоплавающая птица Рыбалка

















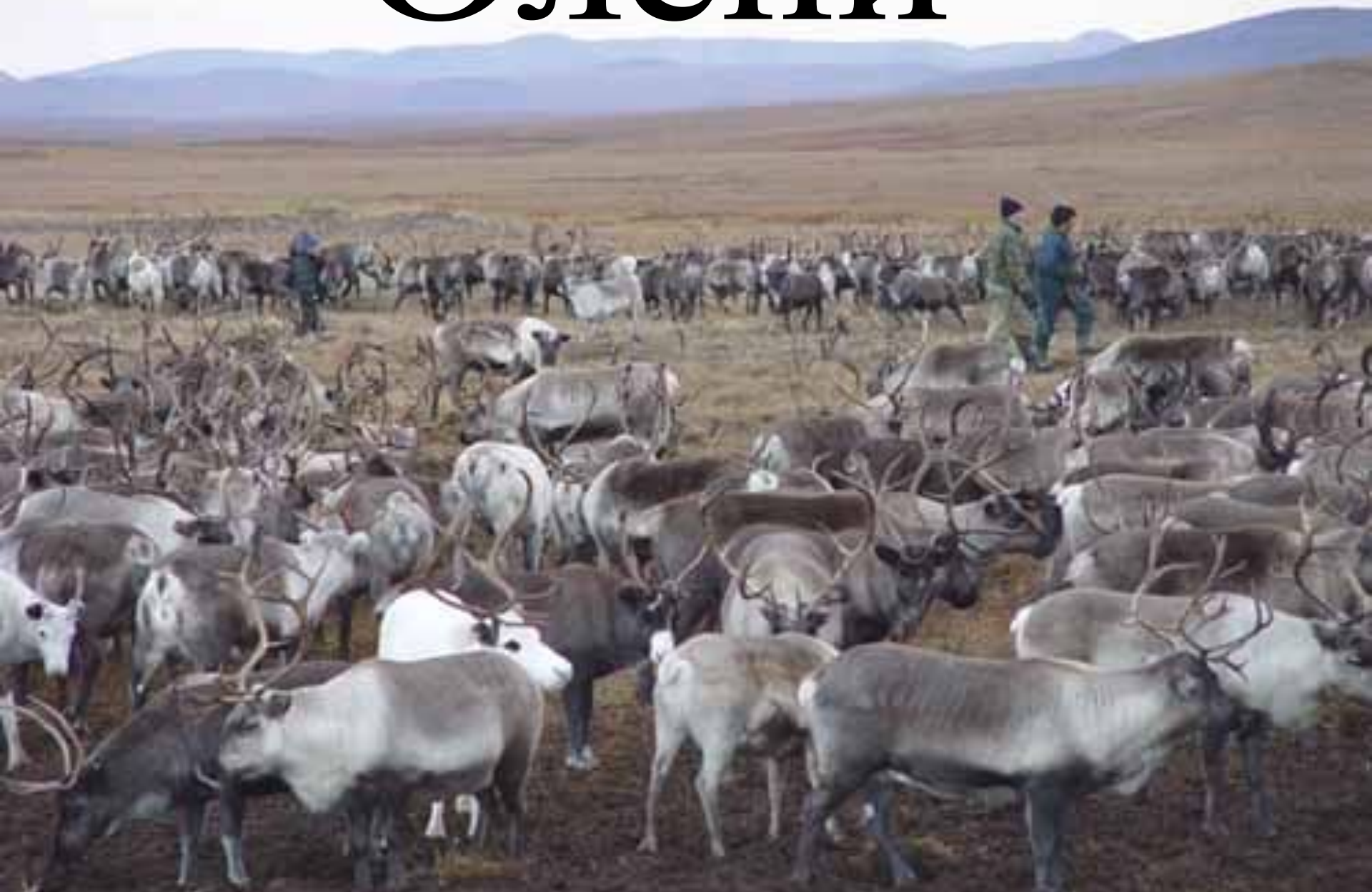


# Белуха





# Олени





BYRON



MOONBOON











ВОЛК





HERITAGE









# Норка









# Растительный мир



Голубика



# Брусника









# *Светло-хвойные леса*





# Стланик

















# Кустарниковая ольха

## Кустарниковая ольха





Мхи и лишайники

# Мхи и лишайники









# Вывод.

*Мы выяснили что такое «Китовая аллея». Узнали её географическое положение, климат. Познакомились с обитателями парка «Берингия». Наша гипотеза оказалась неверной.*