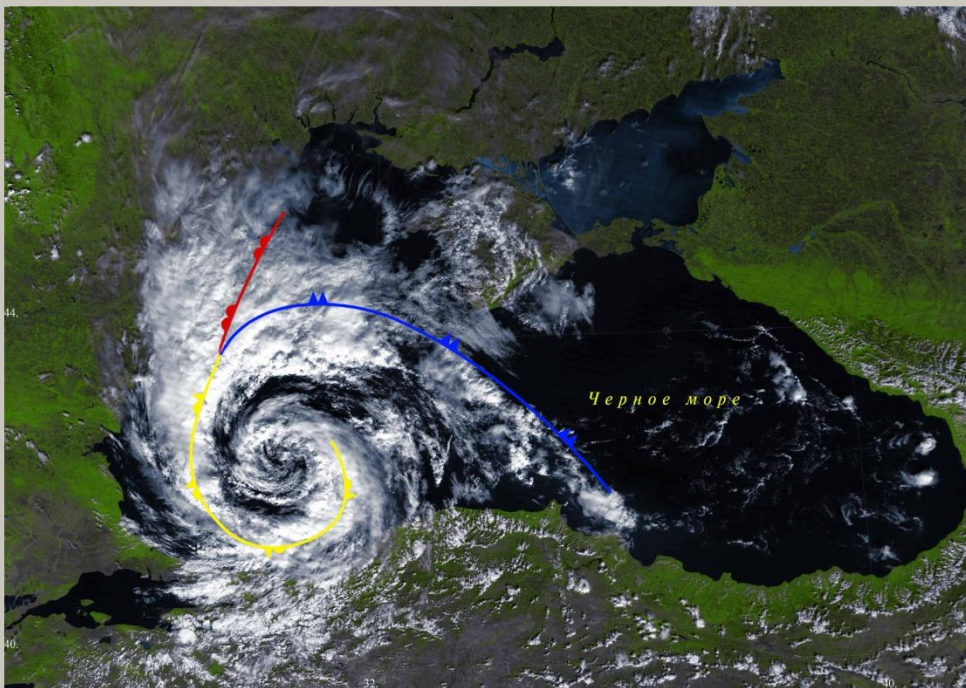


Циркуляция атмосферы

учитель географии: Аджатаева А.С.



Воздушные массы и погода



- **Воздушные массы** – это огромные объемы атмосферного воздуха, отличающиеся своими свойствами: температурой, влажностью, запыленностью.
- **Погода** – это состояние приземного слоя воздуха в данное время в данном месте.

Приход на какую-либо территорию воздуха с другими свойствами (циркуляция воздушных масс) приводит к смене

ПОГОДЫ

Атмосферные фронты

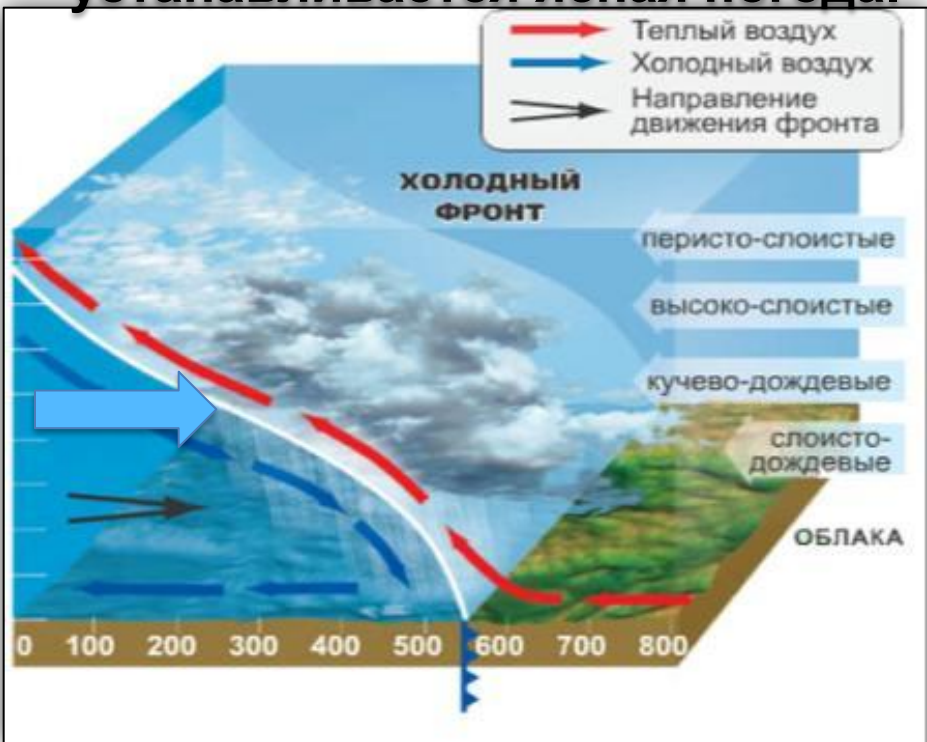


- **Атмосферный фронт** - переходная зона между воздушными массами, обладающие различными свойствами.
- На территории России действуют три воздушные массы (арктическая, умеренная, тропическая), поэтому образуются два типа фронтов: арктический и полярный.
- По наступлению воздушных масс фронты делятся на теплый и холодный.

Холодный фронт



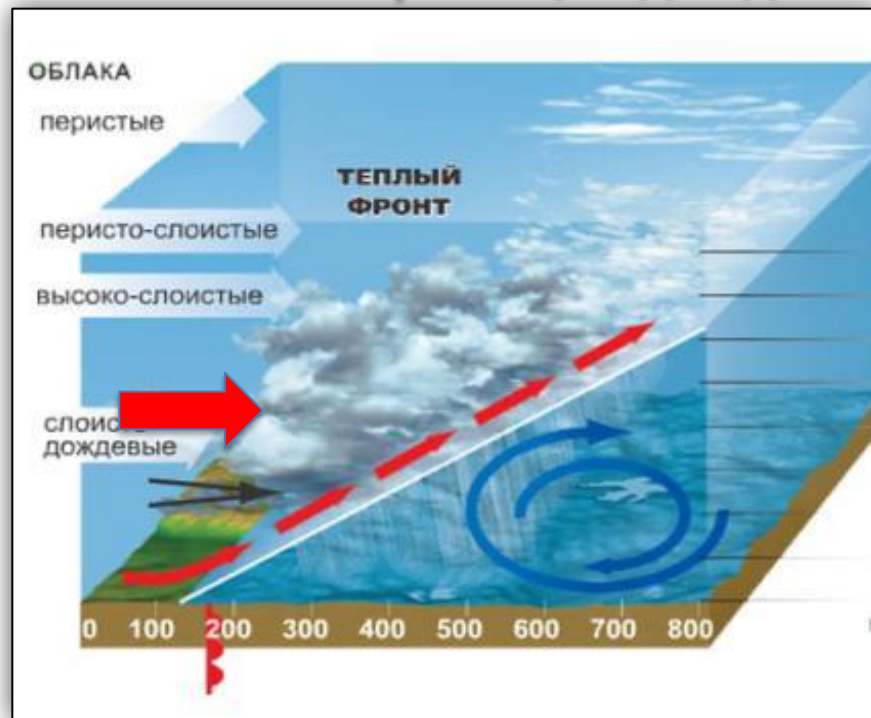
устанавливается ясная погода.



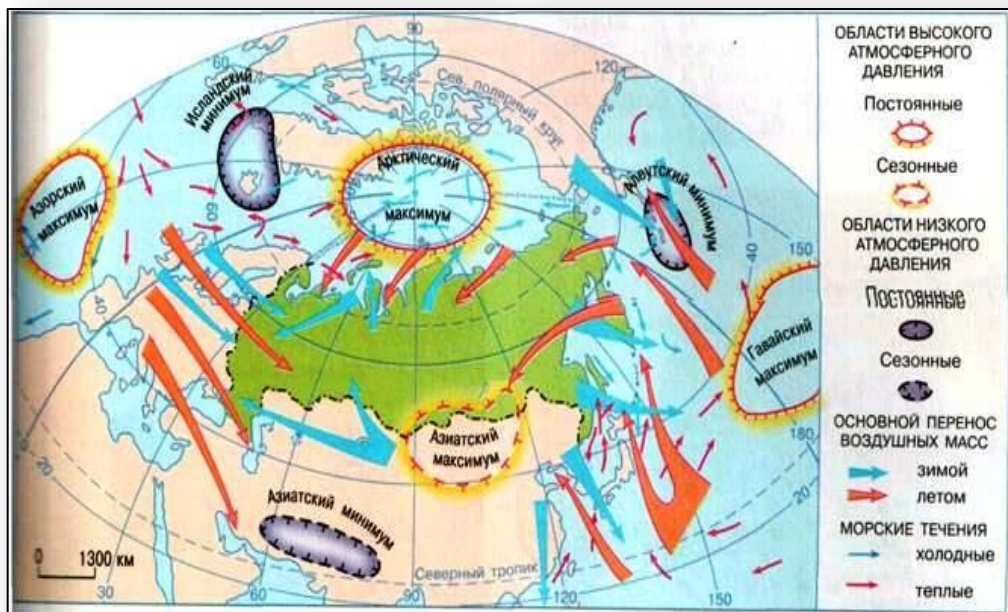
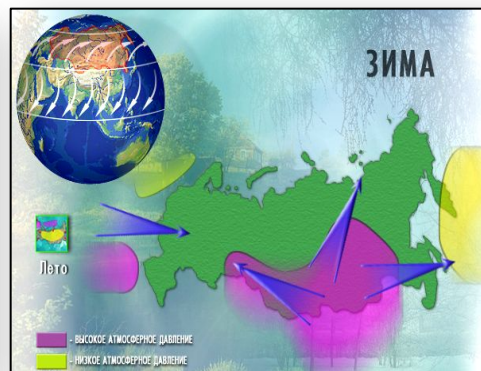
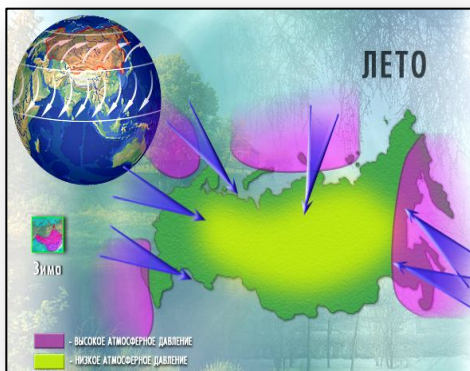
Теплый фронт



затяжные морозящие дожди.

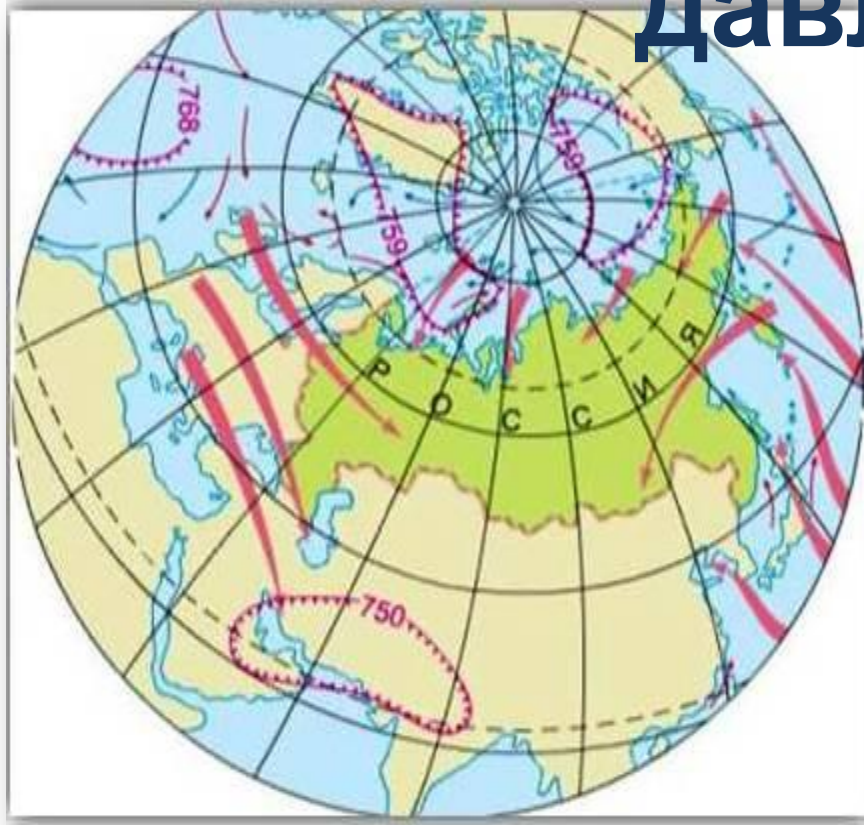


Атмосферные вихри



- **Атмосферные вихри** – обособленные замкнутые очаги теплого или холодного воздуха, которые образуются вследствие перемещения воздушных масс.
- Перемещение воздушных масс (ветер) обусловлено разницей атмосферного давления.
- С теплым воздухом связана область пониженного атмосферного

Центры атмосферного давления



Летом внутренние районы сильно прогреваются. Возникает устойчивая область низкого давления – Азиатский минимум.



Зимой происходит сильное выхолаживание территории. Формируется Азиатский максимум (Сибирский антициклон).

Циклоны

Циклоны – это вихри с низким давлением в центре.

Воздух в циклоне движется от периферии к центру, отклоняясь против часовой стрелки. В центре воздух поднимается и растекается к окраинам.

Происходит конденсация влаги и выпадают осадки. Размеры 2-3 тысячи км.

Антициклоны

Антициклоны - это вихри с высоким давлением в центре.

Воздух в антициклоне движется от центра к периферии, отклоняясь по часовой стрелке. В центр постоянно поступает воздух из тропосферы. При опускании он прогревается и удаляется от насыщения. Погода ясная.

Циклон

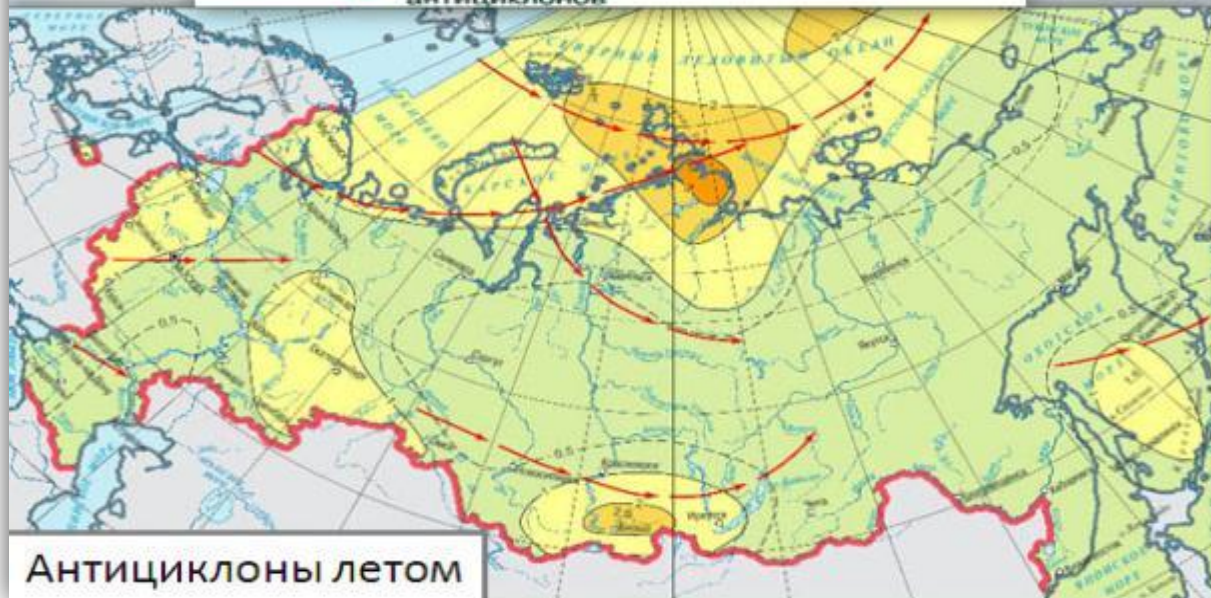
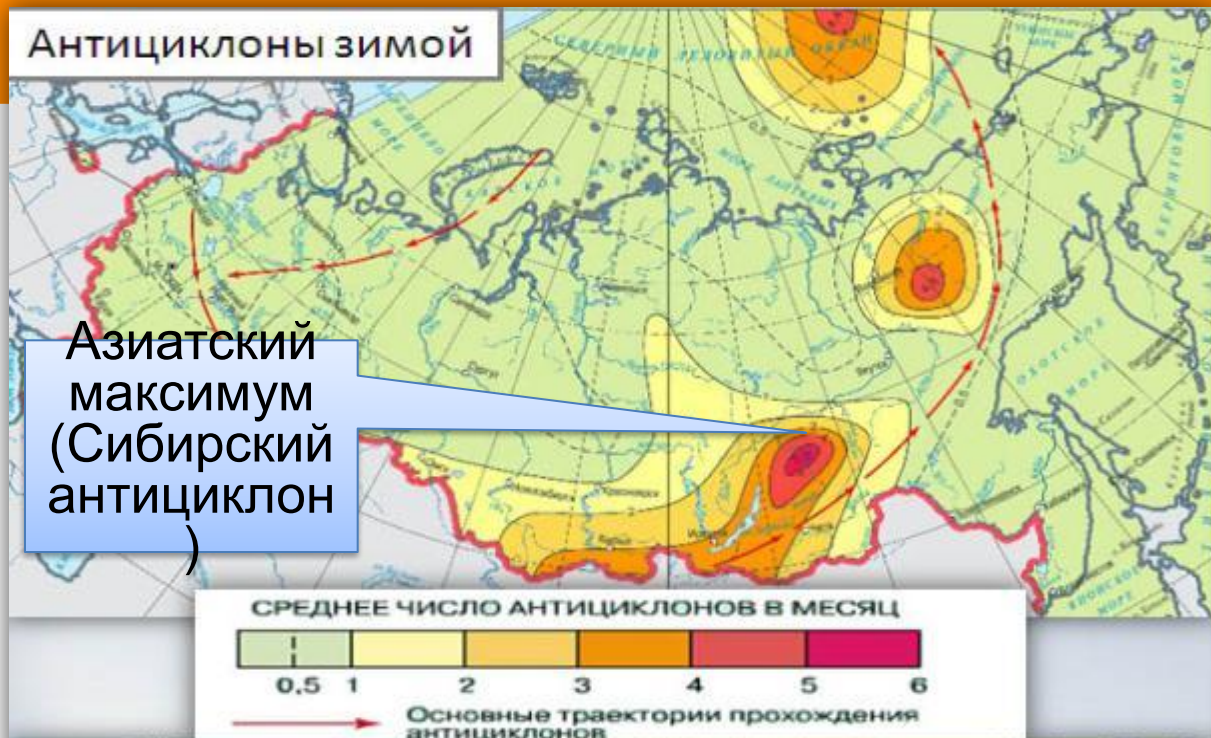


Антициклон

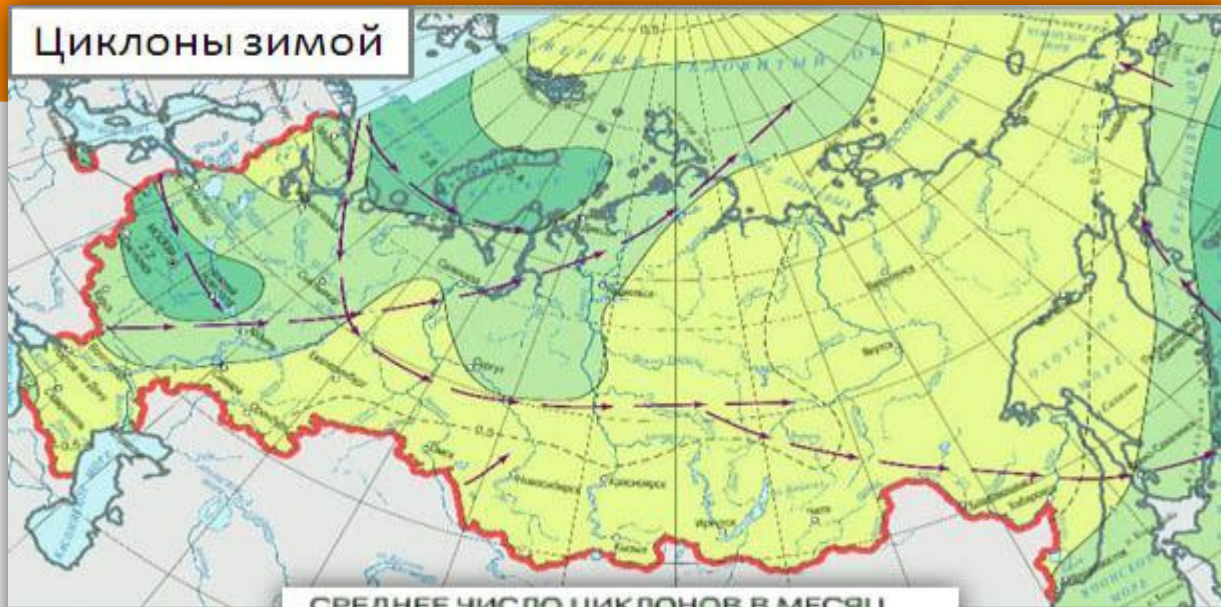


Антициклоны зимой

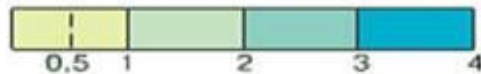
Азиатский максимум
(Сибирский антициклон)



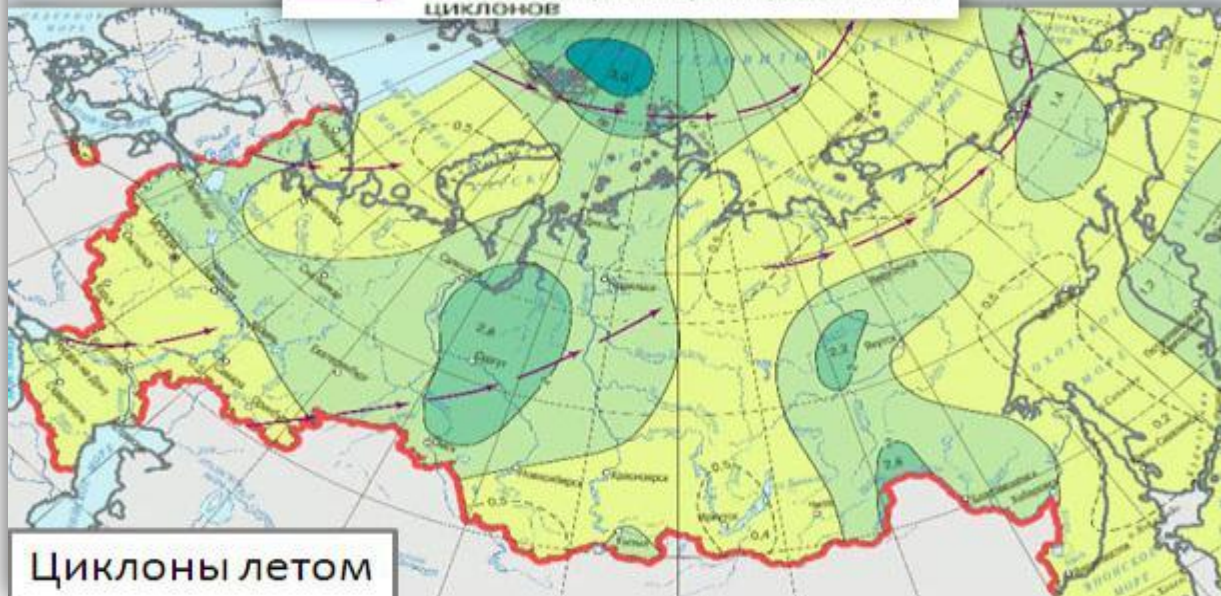
Циклоны зимой



СРЕДНЕЕ ЧИСЛО ЦИКЛОНОВ В МЕСЯЦ



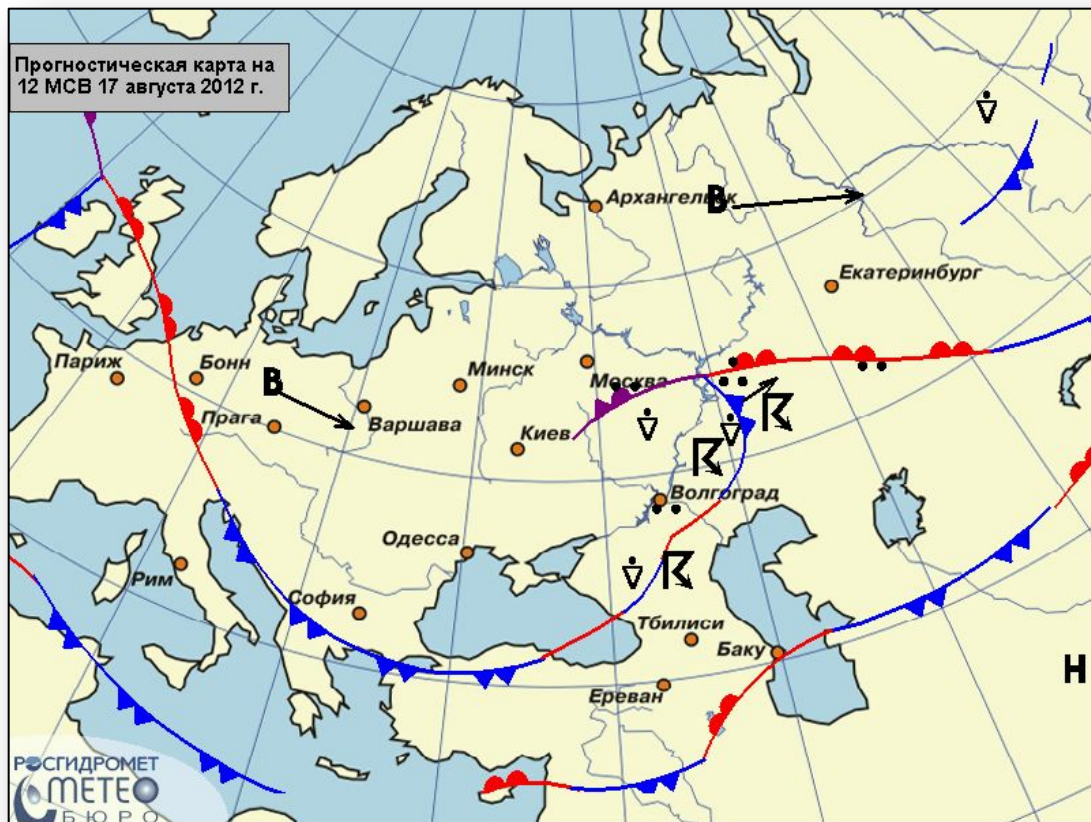
Основные траектории прохождения циклонов



Циклоны летом



Прогноз погоды



Синоптические карты или карты погоды, на которых цифрами и условными знаками наносятся данные наблюдений за погодой. Используются для прогноза погоды и изучения процессов, происходящих в атмосфере.